

Zeitschrift: Textiles suisses - Intérieur
Herausgeber: Office Suisse d'Expansion Commerciale
Band: - (1978)
Heft: 1

Artikel: Neue Produkte bei Tisca-Tiara
Autor: [s.n.]
DOI: <https://doi.org/10.5169/seals-793873>

Nutzungsbedingungen

Die ETH-Bibliothek ist die Anbieterin der digitalisierten Zeitschriften auf E-Periodica. Sie besitzt keine Urheberrechte an den Zeitschriften und ist nicht verantwortlich für deren Inhalte. Die Rechte liegen in der Regel bei den Herausgebern beziehungsweise den externen Rechteinhabern. Das Veröffentlichen von Bildern in Print- und Online-Publikationen sowie auf Social Media-Kanälen oder Webseiten ist nur mit vorheriger Genehmigung der Rechteinhaber erlaubt. [Mehr erfahren](#)

Conditions d'utilisation

L'ETH Library est le fournisseur des revues numérisées. Elle ne détient aucun droit d'auteur sur les revues et n'est pas responsable de leur contenu. En règle générale, les droits sont détenus par les éditeurs ou les détenteurs de droits externes. La reproduction d'images dans des publications imprimées ou en ligne ainsi que sur des canaux de médias sociaux ou des sites web n'est autorisée qu'avec l'accord préalable des détenteurs des droits. [En savoir plus](#)

Terms of use

The ETH Library is the provider of the digitised journals. It does not own any copyrights to the journals and is not responsible for their content. The rights usually lie with the publishers or the external rights holders. Publishing images in print and online publications, as well as on social media channels or websites, is only permitted with the prior consent of the rights holders. [Find out more](#)

Download PDF: 29.12.2025

ETH-Bibliothek Zürich, E-Periodica, <https://www.e-periodica.ch>

NEUE PRODUKTE

BEI TISCA · TIARA

TISCA «Monta» Dess. 513



TISCA
TISCHHAUSER + CO. AG
BÜHLER



TIARA
TEPPICHBODEN AG
URNÄSCH

TISCA «Monta» Dess. 517

TISCA «Monta» Dess. 500

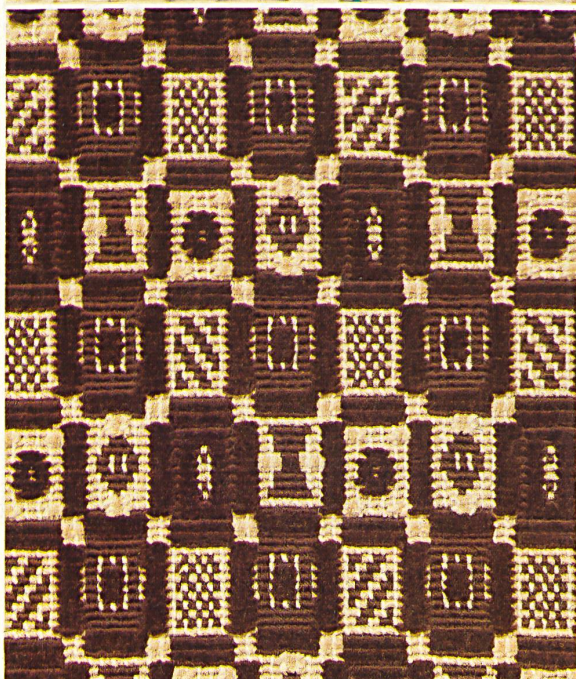
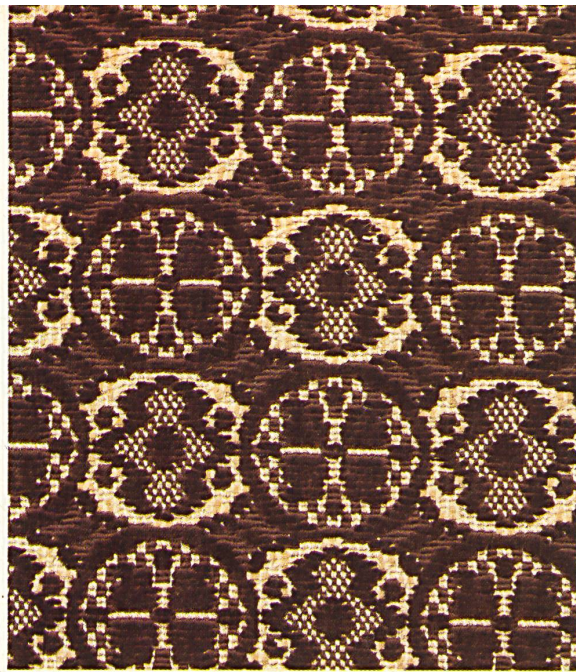
TISCA «Monta» Dess. 518

Der grösste Heimtextilienhersteller der Schweiz, die appenzellischen Unternehmen TISCA Tischhauser + Co. AG in Bühler und TIARA Teppichboden AG in Urnäsch, bringt dieses Jahr sowohl auf dem Gebiet des gewebten als auch auf jenem des getufteten Bodenbelags beachtenswerte neue Produkte auf den Markt. Das Entwurferteam des Unternehmens ist stets auf der Suche nach neuen Grundideen, aus denen sich hinsichtlich Farbe, Form und Struktur organisch gewachsene Serien erarbeiten lassen, die nicht der Tagesmode unterworfen sind. Die Wolltradition des Mutterhauses TISCA wird mit der Qualität «Monta» fortgesetzt. Diese Serie orientiert sich in ihrer Musterung an Elementen der bäuerlichen Kultur des Appenzellerlandes. Im technischen Verfahren werden alle Möglichkeiten der Jacquardweberei ausgenutzt: Zug und Schnitt, hoher und tiefer Flor, Effekteinzüge. Die Naturtöne der Wolle sind durch Färbung verdichtet worden, das Garn, relativ dünn, aber doppelfädig verwendet, ergibt eine diskrete Oberflächenstruktur. Die «Monta»-Serie erscheint in Weiss, Beige und Dunkelbraun, teilweise in markanten Hell/Dunkel-Variationen. Es handelt sich um eine kostbare Auslegeware, die auf 1 m Breite gewebt ist und in 6 Dessins angeboten wird.

TISCA hat das «Quadro»-Sortiment, das vor zwei Jahren erstmals erschienen ist, mit neuen Mustern und Strukturen erweitert und damit die Vorzugsstellung dieses speziellen Berbertyps weiter gefestigt.

Im Objektbereich erfuhr der gewebte «Colorrips» bedeutende Modifikationen. Der ripsartige Nylonbelag der TISCA verfügt über ausgezeichnete Funktionseigenschaften. Die ganze Kollektion wurde 1977 neu gemustert. Die Farbskala — 10 Standardfarben und 18 zusätzliche Sonderfarben — ist aktualisiert und modernisiert worden. Als interessante Varianten wird «Colorrips» auch als zweichoriger Grilon®-Tweed und als Grilon®-Velours angeboten.

Das Velours-Sortiment der TISCA ist durch die neue Lagerqualität «Fortisca» ergänzt worden, eine 2 m breite, gewebte Auslegeware, die jederzeit sowohl in Rollen als auch in Coupons erhältlich ist. Die 8 Farben und das fein strukturierte Dessin entsprechen



der zeitlosen Qualität dieses für stärkste Beanspruchung geschaffenen Belags.

Das Tuftingunternehmen TIARA, grösste Tochtergesellschaft der TISCA, das ein sehr umfassendes Programm anbietet, trägt den Marktanforderungen nach gehobener Qualität mit dem neuen «Partout» in vielfältigster Hinsicht Rechnung. Die diskrete Farbpalette reicht über 20 Stufen. «Partout» ist eine Allroundqualität in 5/64" Fine-gauge-Teilung, d.h. sie eignet sich für den privaten wie für den Objektbereich. Die Du Pont-Faser Antron III® enthält ein antistatisches Element, das eine permanente Wirkung garantiert. Dazu kommt die Behandlung mit Scotchgard®, welche die Verschmutzung reduziert, bzw. die Pflegeleichtigkeit stark erhöht. «Partout» ist in 4,2 m breiten Rollen oder Coupons, aber auch im Schnittmass beziehbar.

Unter dem Namen «Garant» ist der gleiche Artikel mit einer speziellen Ausrüstung erhältlich, die ihn schwer brennbar macht (Testergebnis: VV 2). Damit ist er selbst für Fluchtwege zugelassen. «Garant» ist in 9 Farben als Rollen 4,2 m breit ab Lager lieferbar sowie in 11 weiteren Tönen als Sonderanfertigung bei mindestens 1000 m².

Eine der erfolgreichsten Qualitäten der TIARA ist seit Jahren der «Compact». Die dichte Schlingenware für äusserst starke Beanspruchung erscheint in vollständig neuer farblicher Ausstattung. Die Farben sind dem modernen Geschmack angepasst und aufeinander abgestimmt worden. Die drei gebräuchlichsten davon sind ebenfalls schwer brennbar ausgerüstet und unter der Bezeichnung «Compact V 2» rollenweise ab Lager erhältlich.

Durch den Umbau von Tuftingmaschinen ist es TIARA gelungen, die früher nur im Handwebverfahren herzustellenden grobnoppigen Berberqualitäten «Roc» und «Coral» zu produzieren. Diese vor allem für den Wohnbereich sehr attraktiven Teppiche weisen über 2 kg reine Schurwolle (Wollsiegel-Qualität) pro m² auf und werden in der grössten bisher existierenden Teilung von 5/8" hergestellt.

Ein Juwel im neuen Tufting-Sortiment stellt «Elysée» dar, ein hocheleganter, leichtkörniger Velours aus reiner Schurwolle (Wollsiegel-Qualität) in 13 fein abgestimmten Farben.

Nouveaux produits chez TISCA/TIARA

Les maisons appenzelloises TISCA Tischhauser + Cie SA à Bühler et TIARA Teppichboden SA à Urnäsch, qui constituent ensemble la plus grande entreprise de Suisse pour la fabrication de textiles d'intérieur, mettent cette année sur le marché, des articles de revêtement de sols nouveaux et remarquables, aussi bien tissés que tuftés. L'équipe des dessinateurs de ces entreprises est constamment à la recherche de nouvelles idées de base permettant de réaliser par la variation des coloris, des formes et des structures, des séries évoluant organiquement et indépendantes de la mode du jour. La tradition des articles en laine de TISCA, la maison mère, est continuée avec la qualité «Monta». Par ses dessins, cette série rappelle les éléments de la culture rurale du pays d'Appenzell. Au point de vue technique, toutes les possibilités du tissage jacquard sont mises en œuvre: velours bouclé et coupe, poil haut/bas, chaîne spéciale. Les tons naturels de la laine sont concentrés par la teinture, le filé relativement fin mais utilisé en 2 brins donne une structure discrète à la surface. La série «Monta» se fait en blanc, beige et brun foncé, partiellement avec des contrastes de valeurs accentués. Il s'agit d'une moquette de valeur, tissée sur 1 m de largeur et offerte en 6 dessins.

Grâce à de nouveaux dessins et à des structures nouvelles, TISCA a élargi la série «Quadro», présentée pour la première fois il y a deux ans, et a renforcé ainsi la position privilégiée de ce type spécial de berber.

Dans le domaine des tapis pour les grands immeubles administratifs et autres, l'article tissé «Colorrips» a subi d'importantes modifications. Les revêtements de sols en nylon côtelé de TISCA possèdent d'excellentes caractéristiques fonctionnelles. Toute la collection a été remaniée en 1977. La gamme des coloris — 10 couleurs standard et 18 couleurs spéciales — a été modernisée. «Colorrips» est aussi produit en intéressantes variantes soit Tweed-Grilon® à deux corps et Velours-Grilon®.

La collection TISCA en tapis veloutés a été complétée par une nouvelle qualité de stock nommée «Fortisca»; il s'agit d'une moquette tissée de 2 m de large, livrable en tout temps aussi bien en rouleaux qu'en coupons. Les 8 coloris et le dessin à structure fine conviennent à la qualité ne datant pas de ce revêtement destiné à supporter l'usage le plus rude. La société TIARA, la plus importante filiale de TISCA, spécialisée dans le tuftage, entretient un très large programme de fabrication. Son nouvel article «Partout» répond sur plus d'un point à la demande en articles d'une qualité élevée. Sa discrète gamme de coloris comprend plus de 20 nuances. «Partout» est un tapis d'usage général à écartement jauge fine de 5/64", ce qui signifie qu'il convient aussi bien pour l'usage particulier que pour les grands immeubles. La fibre Antron III® de Du Pont contient un élément antistatique d'efficacité permanente; en outre, le finissage Scotchgard® élève la résistance aux souillures, donc la facilité d'entretien. «Partout» est livrable non seulement en rouleaux de 4,2 m de large et en coupons, mais aussi en pièces découpées sur mesures.

Le même article peut être obtenu, sous le nom de «Garant», avec un finissage spécial le rendant difficilement combustible (rapport d'expertise VV 2). Il est ainsi admis pour usage dans les sorties de secours. «Garant» est livrable du stock en 9 coloris, en rouleaux de 4,2 m de large ainsi qu'en 11 autres coloris, comme exécution spéciale à partir de 1000 m².

Une des qualités les plus demandées de TIARA, depuis des années, est le bouclé «Compact», une exécution dense, destinée à un usage extrêmement rude. Cet article est maintenant présenté dans des coloris entièrement nouveaux. Ceux-ci sont adaptés au goût actuel et harmonisés entre eux. Les trois les plus demandés ont aussi subi un traitement ignifugeant; sous la désignation de «Compact V 2» ils peuvent être livrés du stock, en rouleaux.

Grâce à la transformation de machines à tufter, TIARA a réussi à produire les articles berbères «Roc» et «Coral», à gros fils, que l'on ne pouvait auparavant fabriquer qu'en tissage à la main. Ces tapis, très plaisants, destinés avant tout aux habitations, contiennent plus de 2 kg de pure laine vierge (qualité Woolmark) au mètre carré; ils sont fabriqués dans la jauge de 5/8", la plus grosse existante aujourd'hui.

«Elysée» est une petite merveille de la nouvelle collection tuftée. C'est un très élégant velours à grain fin en pure laine vierge (qualité Woolmark), qui se fait en 13 coloris subtilement harmonisés.

New products at TISCA/TIARA

The Appenzell firms of TISCA Tischhauser + Co. Ltd., at Bühler, and TIARA Teppichboden Ltd., at Urnäsch — the biggest home textiles producers in Switzerland — are this year placing remarkable new woven and tufted floor-coverings on the market. Their team of designers is constantly on the lookout for basic new ideas in the way of colours, forms and structures to create ranges that evolve organically and are not subject to the passing whims of fashion. The traditional woollen articles of TISCA, the parent firm, are represented by the "Monta" line. The designs in this series are reminiscent of the folk art of the canton of Appenzell. From the technical point of view, full use is made of all the possibilities offered by jacquard weaving: loop and cut pile, high and low pile, special warp. The natural shades of the wool are heightened by the dyeing; the comparatively fine but 2-stranded yarn used gives a discreet surface structure. The "Monta" series comes in white, beige and dark brown as well as a number of striking light/dark variations. This is a top quality wall-to-wall carpet, woven in a width of 1 m and available in 6 designs. TISCA has widened the "Quadro" series, presented for the first time two years ago, with new designs and structures thus strengthening the privileged position of this special type of berber.

In the field of carpets for large premises and public buildings, the woven article "Colorrips" has undergone big changes. TISCA's ribbed nylon carpeting possesses excellent functional properties. The whole collection was renewed in 1977, the palette of colours — 10 standard colours and 18 special colours — being brought up to date and modernized. "Colorrips" is also produced in attractive variations such as two-core Tweed-Grilon® and Velours-Grilon®.

The TISCA velours collection has been completed by a new staple quality called "Fortisca"; this is a 2 m wide woven wall-to-wall carpet, always available either in rolls or lengths. The 8 colours and finely structured pattern are suited to this long lasting carpeting designed for the hardest wear.

The tufting firm of TIARA, TISCA's biggest branch, offers a very wide range of products. Its new article "Partout" satisfies in a variety of ways the demand for high quality articles. Its discreet range of colours comprises over 20 shades. "Partout" is an all-round quality with a fine gauge of 5/64", which means that it is equally suitable for use in the home and public buildings. The Du Pont fibre Antron III® contains an antistatic element that is guaranteed permanent; in addition, the Scotchgard® finish increases resistance to dirt and at the same time ease of care. "Partout" is available not only in 4.2 m wide rolls and lengths but also in pieces cut to measure. The same article can be obtained, under the name of "Garant", with a special flame-resistant finish (test result VV 2). It is suitable for use therefore in emergency exists. "Garant" is available from stock in 9 colours, in 4.2 m wide rolls as well as in 11 other colours to order for quantities of over 1000 m². For many years now one of TIARA's most popular qualities has been "Compact". This thick looped pile quality, specially designed for extremely hard wear, now comes in entirely new colours. These are adapted to present tastes and match each other well. The three most popular have also been given a flame-resistant finish; under the name of "Compact V 2", they are also available from stock, in rolls.

By transforming its tufting machines, TIARA has succeeded in producing the coarse berber articles "Roc" and "Coral" — a type which was formerly only able to be woven by hand. These very attractive carpets destined mainly for use in private homes contain over 2 kg of pure new wool (Woolmark quality) to the square metre and are manufactured in a gauge of 5/8", the coarsest in existence today.

A real gem in the new tufting range is "Elysée", a very elegant lightly grained velours in pure new wool (Woolmark quality) in 13 finely matching colours.

TISCA TISCHHAUSER + CO. AG, BÜHLER



TIARA TEPPICHBODEN AG, URNÄSCH



TIARA «Elysée»

TISCA «Coral»



TISCA «Roc»

TISCA TISCHHAUSER + CO. AG
BÜHLER



TIARA TEPPICHBODEN AG
URNÄSCH

I nuovi prodotti di TISCA/TIARA

Quest'anno il più importante produttore svizzero di tessuti per la casa, le ditte appenzellesi TISCA Tischhauser + C. SA, di Bühler, e TIARA Teppichboden SA, di Urnäsch, presentano sul mercato nuovi interessanti prodotti nei settori pavimenti tessili tessuti e tufting. Incessantemente gli stilisti dell'impresa ricercano nuove idee fondamentali atte a servire da base all'elaborazione di serie organiche dal punto di vista dei colori, delle forme e della struttura, e non sottomesse alle variazioni giornaliere della moda. Le tradizioni della Ditta TISCA nel campo delle lane sono riprese e perpetuate dalla qualità «Monta», una serie i cui disegni si ispirano da elementi di cultura rustica del paese d'Appenzello. Nella fase tecnica è fatto appello a tutte le molteplici possibilità offerte dal procedimento jacquard: trazione e taglio, velo alto e corto, aggiunte d'effetti. Le tonalità naturali della lana sono rese più intense per mezzo della tintura; dal filato, relativamente sottile, ma utilizzato a doppio, risulta una discreta struttura di superficie. La serie «Monta» è offerta in bianco, beige e bruno scuro, in parte con marcanti variazioni di chiaroscuro. Si tratta di una pregiata merce da posare, tessuta nella larghezza di un metro e realizzata in 6 disegni.

All'assortimento «Quadro», presentato per la prima volta due anni fa, la TISCA ha aggiunto nuovi disegni e strutture, consolidando così l'eccellente posizione di questo speciale tipo berbero.

Nel settore utilitario è il «Colorrips» tessuto che ha subito modificazioni importanti. Questo rivestimento di nylon, tipo rips, della TISCA è provvisto di eccellenti proprietà funzionali. Nel 1977 l'intera collezione è stata munita di nuovi disegni mentre la gamma dei colori — con 10 colori standard e 18 colori speciali addizionali — è stata attualizzata e modernizzata. «Colorrips» è pure offerto sotto forma di due interessanti varianti: tweed di Grilon® a doppia arcata e velluto di Grilon®.

All'assortimento dei velluti della TISCA si è aggiunta la nuova qualità «Fortisca», una merce da posare, tessuta, larga 2 m, sempre disponibile in magazzino, in rotolo oppure tagliata. Gli 8 colori e il disegno finemente strutturato corrispondono alla durevole qualità di questo rivestimento tessile, creato per offrire la massima resistenza all'uso.

La fabbrica di articoli tufting TIARA è la maggiore filiale della TISCA: offre un programma molto vario e, con il nuovo «Partout», risponde, sotto vari punti di vista, alla domanda presente sul mercato degli articoli di alta qualità. La discreta tavolozza dei colori include oltre 20 tinte. «Partout» è una qualità allround in graduazione fine gauge 5/64", e cioè adatta tanto per la casa privata quanto per lo spazio utilitario. La fibra Du Pont Antron III® contiene un elemento antistatico che garantisce un'efficacia permanente. Vi si aggiunge il trattamento con Scotchgard® che riduce il rischio d'insudiciamento, aumentando notevolmente l'agevolezza della manutenzione. «Partout» è offerto in rotolo, nella larghezza di 4,2 m, o in coupons, ma può essere ottenuto anche il taglio su misura.

Sotto il nome di «Garant» lo stesso articolo è realizzato con un appretto speciale che lo rende ignifugo (risultati di test: VV 2) e quindi ammesso persino per le corsie d'evacuazione. «Garant», in 9 colori, è disponibile in magazzino, in rotoli larghi 4,2 m; può inoltre essere ottenuto in 11 ulteriori tonalità se ordinato nella quantità minima di 1000 m².

Da vari anni «Compact» è una delle qualità TIARA più richieste. Questa fitta merce a lacci, che offre la massima resistenza all'uso, è presentata con un corredo di colori totalmente nuovo. Le tinte sono state adattate al gusto moderno e armonizzate tra loro. I tre colori più richiesti sono pure stati muniti di appretto antifiama e sono disponibili in magazzino, in rotolo, sotto la denominazione di «Compact V 2». Grazie alla trasformazione delle macchine tufting, la TIARA è ora in grado di produrre le qualità berbere a grossi bottoni «Roc» e «Coral», che prima si potevano tessere solo a mano. Questi tappeti, particolarmente attraenti per la casa, contengono più di 2 kg di pura lana vergine (qualità sigillo lana) al m² e sono realizzati nella partizione più grossa che si conosca attualmente, cioè 5/8".

«Elysée» è il più bel gioiello del nuovo assortimento tufting: un elegantissimo velluto leggero, di pura lana vergine (qualità sigillo lana), in 13 colori finemente armonizzati.