

**Zeitschrift:** Textiles suisses - Intérieur  
**Herausgeber:** Office Suisse d'Expansion Commerciale  
**Band:** - (1975)  
**Heft:** 1

## **Werbung**

### **Nutzungsbedingungen**

Die ETH-Bibliothek ist die Anbieterin der digitalisierten Zeitschriften auf E-Periodica. Sie besitzt keine Urheberrechte an den Zeitschriften und ist nicht verantwortlich für deren Inhalte. Die Rechte liegen in der Regel bei den Herausgebern beziehungsweise den externen Rechteinhabern. Das Veröffentlichen von Bildern in Print- und Online-Publikationen sowie auf Social Media-Kanälen oder Webseiten ist nur mit vorheriger Genehmigung der Rechteinhaber erlaubt. [Mehr erfahren](#)

### **Conditions d'utilisation**

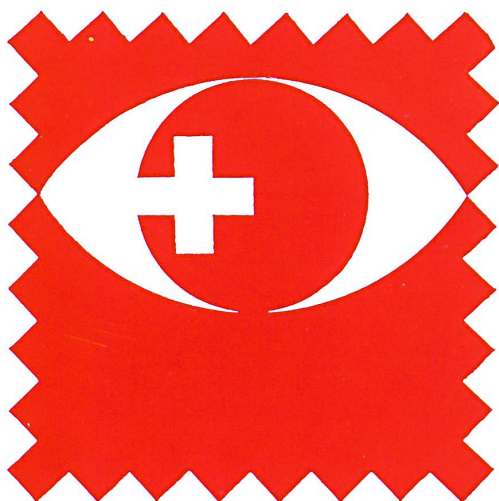
L'ETH Library est le fournisseur des revues numérisées. Elle ne détient aucun droit d'auteur sur les revues et n'est pas responsable de leur contenu. En règle générale, les droits sont détenus par les éditeurs ou les détenteurs de droits externes. La reproduction d'images dans des publications imprimées ou en ligne ainsi que sur des canaux de médias sociaux ou des sites web n'est autorisée qu'avec l'accord préalable des détenteurs des droits. [En savoir plus](#)

### **Terms of use**

The ETH Library is the provider of the digitised journals. It does not own any copyrights to the journals and is not responsible for their content. The rights usually lie with the publishers or the external rights holders. Publishing images in print and online publications, as well as on social media channels or websites, is only permitted with the prior consent of the rights holders. [Find out more](#)

**Download PDF:** 14.02.2026

**ETH-Bibliothek Zürich, E-Periodica, <https://www.e-periodica.ch>**



**13. FACHMESSE FÜR HEIMTEXTILIEN  
13<sup>e</sup> SALON DU TEXTILE D'INTERIEUR**

# HEIMTEX ZÜRICH

**jetzt in drei Häusern mit 58 Ausstellern  
dès maintenant dans 3 bâtiments, avec 58 exposants**

**3.—7. Februar 1975**

**Swiss Fashion House I, Sihlfeldstrasse 10**

**Swiss Fashion House II, Badenerstrasse 329**

**Omya-Haus, b. d. Europabrücke, Herostrasse 7/Bernerstrasse**

Sie sehen die massgebendsten Kollektionen  
schweizerischer  
und ausländischer Textilfabrikanten:  
Frottier-, Bett-, Tisch- und Küchenwäsche,  
Bett-Inhalt, Bett-Überwürfe, Schlafdecken,  
Gardinen-, Dekor- und Möbelstoffe.

Vous y verrez les collections pilotes  
les plus marquantes  
des fabricants de textiles suisses et étrangers:  
tissus-éponge, linge de lit, de table et de cuisine,  
litterie, dessus-de-lit, couvertures de lits,  
tissus pour voilages, décoration et meubles.

**Montag — Donnerstag / Lundi — Jeudi  
Freitag / Vendredi**

**3.—6. Februar 08.30—18.00  
7. Februar 08.30—12.00**

Vom Hauptbahnhof Zürich Tram Nr. 3, Haltestelle Kalkbreite (Swiss Fashion House I) und Albisriederplatz (Swiss Fashion House II).  
Taxi-Service zum Omya-House ab beiden SFH gratis.

Tram N° 3 à partir de la gare centrale, arrêt Kalkbreite (Swiss Fashion House I) et Albisriederplatz (Swiss Fashion House II).  
Service de taxis gratuit pour le Omya-House partant des deux SFH.





Das gewisse  
Etwas-Mehr

Camel:  
Luxusdecken für verwöhnte Ansprüche.



eskimo  
of Switzerland

100% reines Kamelhaar:  
Das Besondere und das Echte.

Eine ganze Menge mehr vom gesamten  
Eskimo-Deckenangebot zeigen wir Ihnen  
auf der Heimtextilien-Messe in Frankfurt:  
Halle 3, Gang A, Stand 30118.  
Am besten gleich am 8. Januar.



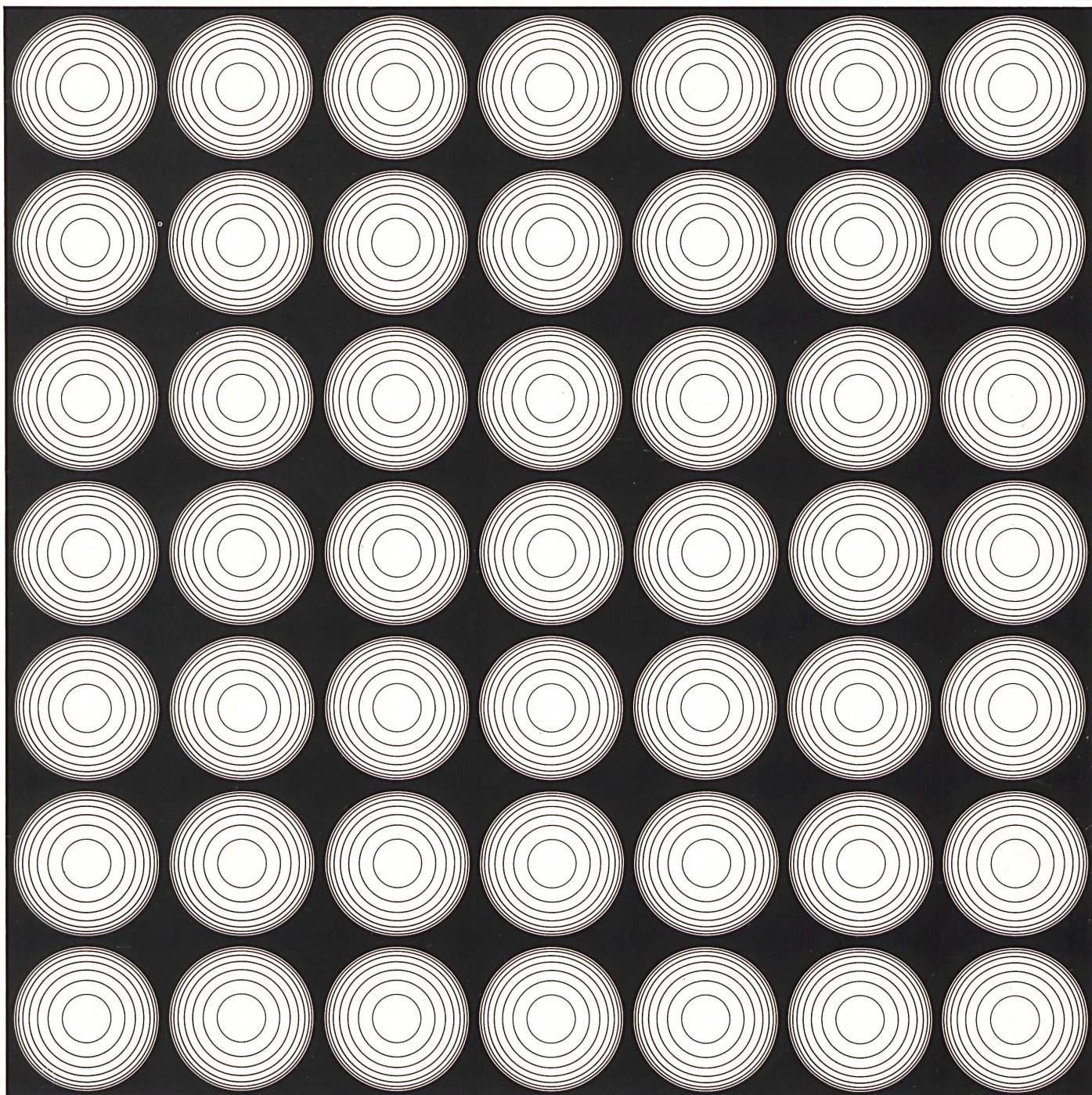
# BONJOUR

Boller, Winkler & Cie/CH-8488 Turbenthal



BONJOUR bietet ein gepflegtes  
Sortiment hochwertiger Frottierwäsche  
in differenzierter, modischer  
Ausführung und in ansprechender  
Farbauswahl an





Yarns  
Curtain Fabrics  
Novelties + Prints  
Embroideries

**FILTEX LTD. ST.GALL**

Switzerland  
Teufenerstr. 1, 9001 St.Gall  
Tel. 071 22 58 61 Telex 77116



SWISS POLYESTER  
**Grilene**



Automatic Weaving Mill  
and Embroidery Factory

Frankfurter Messe 8.-12. Januar 1975

Halle 6/E

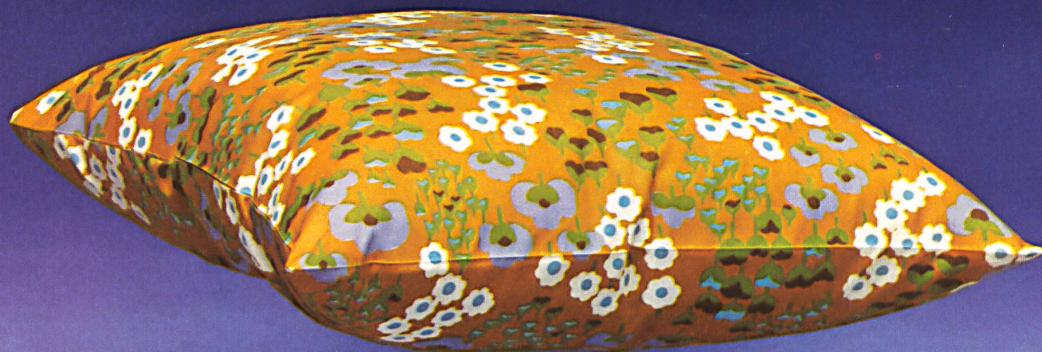
Gang C

Stand 313



"ENJOY THE HEAVY  
HONEY DEW OF SLUMBER..."

*William Shakespeare  
(Julius Caesar)*



L 73

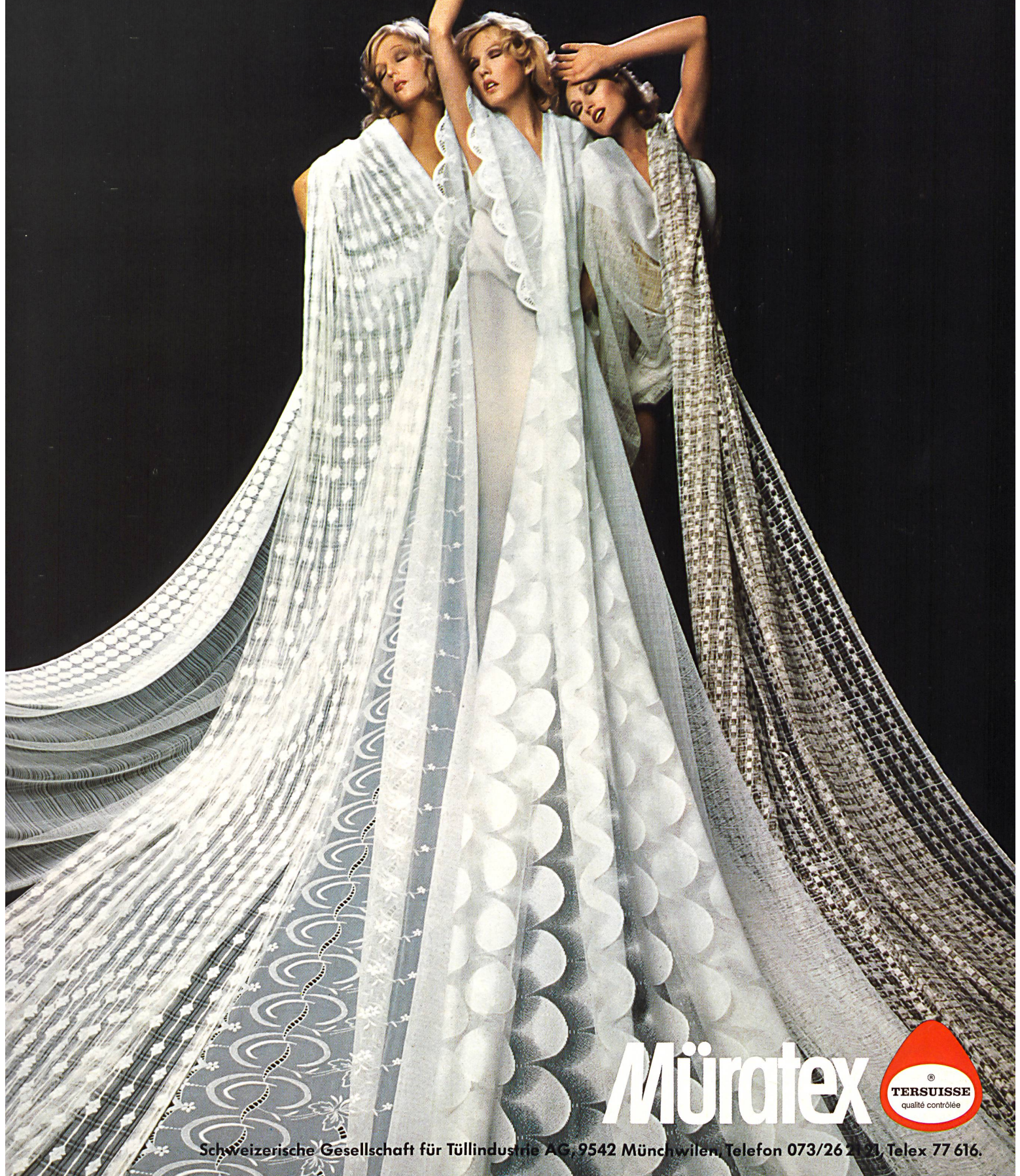
SCHLOSSBERG TEXTIL AG

Switzerland, CH-8038 Zürich, Etzelstrasse 42, Telex 54047



# GARDINEN HAUTE COUTURE

KUTWIL

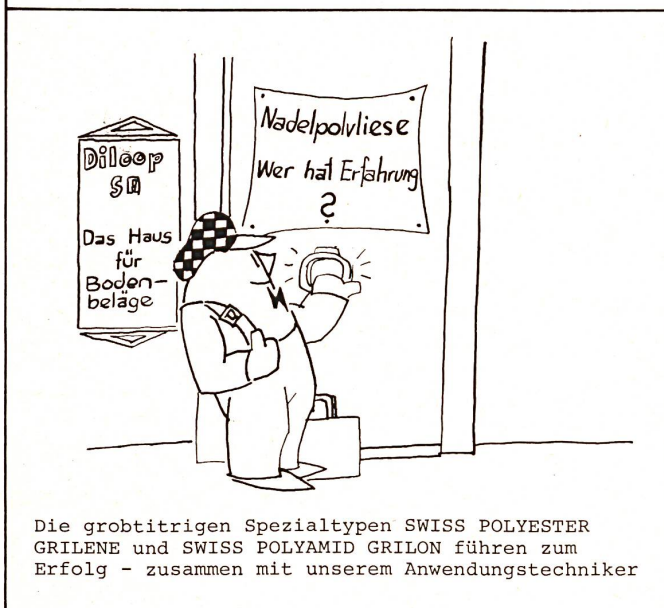


# Müratex

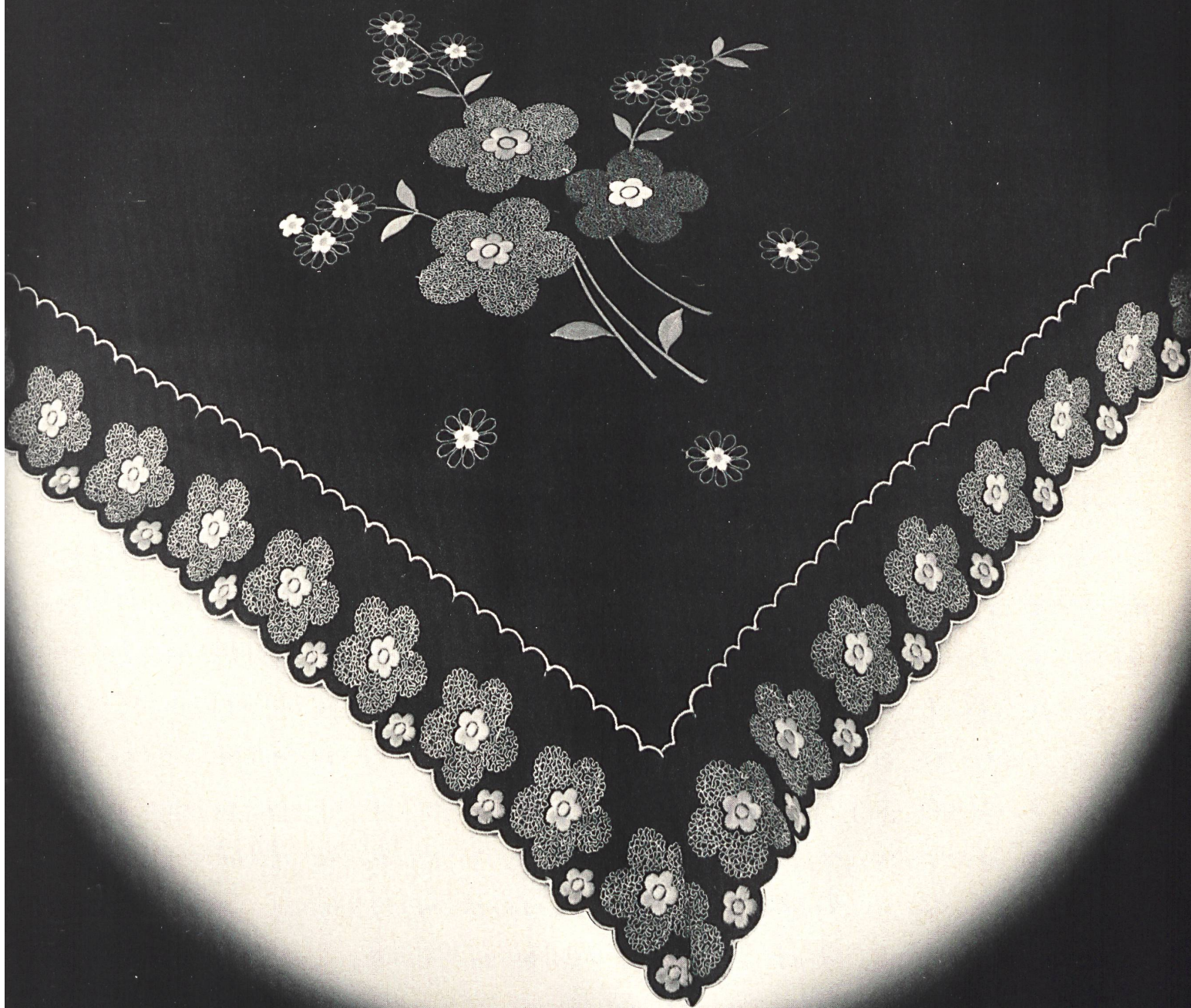


Schweizerische Gesellschaft für Tüllindustrie AG, 9542 Münchwilen, Telefon 073/26 21 21, Telex 77 616.









Bischoff Textil

Le brodeur de St-Gall







AG WEBEREI WETZIKON

Verkaufsbüro Adliswil  
Albisstrasse 33  
8134 Adliswil



# saisonfavorit

bettwäsche für den modernen markt • bedruckt, buntgewebt, bestickt • modische farben und ausdrucksvolle dessins auf 100% baumwolle und auf mischgeweben

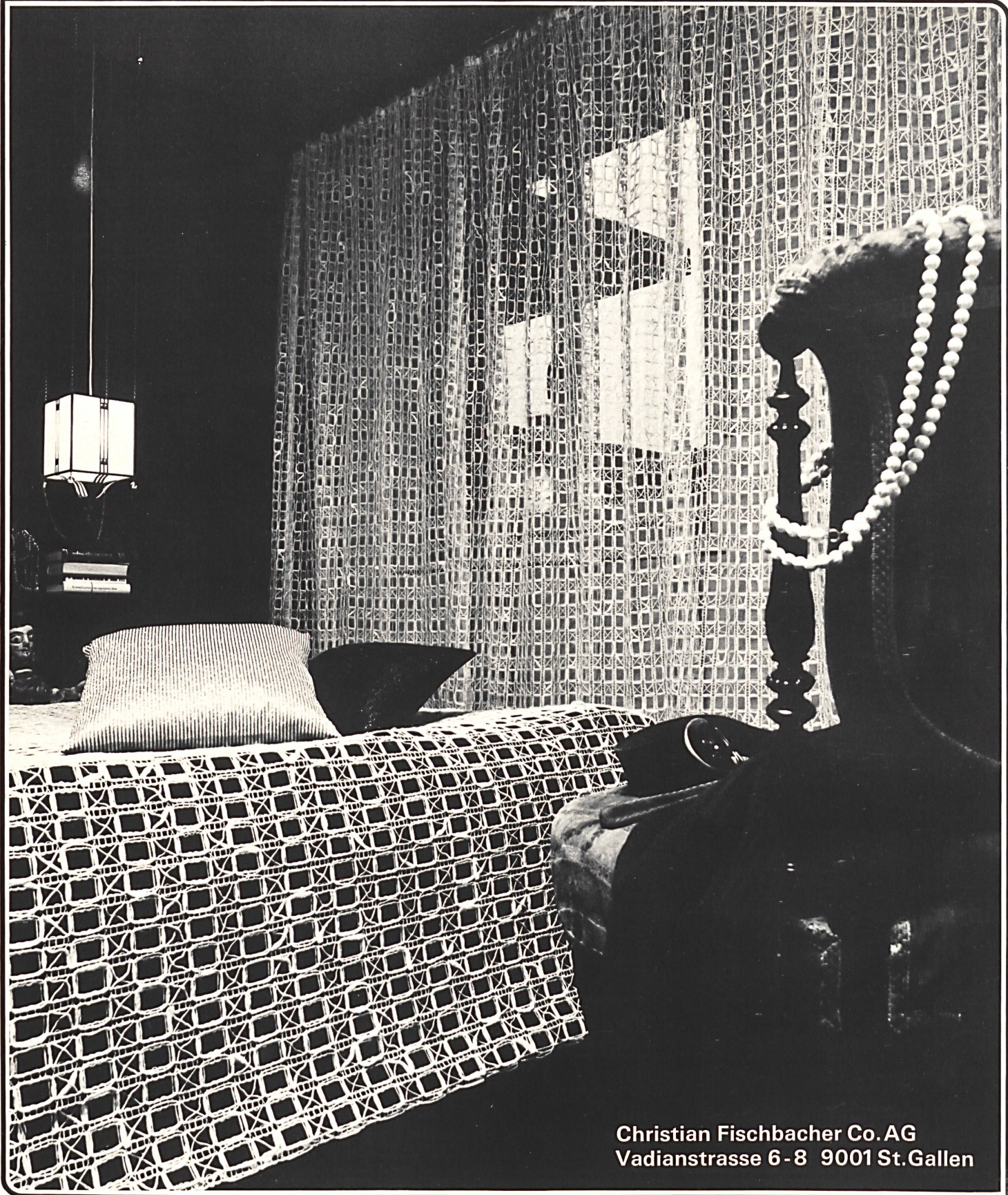


# WEBER TEXTILE<sup>ch</sup> WERKE



spinnt, webt, konfektioniert in 4663 aarburg, tel. 062/413222, telex 68103





Christian Fischbacher Co. AG  
Vadianstrasse 6-8 9001 St. Gallen

CREATION  FISBA



**PELZ-GARDINEN**

die unter diesem Zeichen  
angeboten werden, geben  
die Garantie bester  
Qualität.

**RIDEAUX-PELZ**

vendus sous cette marque  
offrent la garantie  
de très haute  
qualité.

**PELZ-CURTAINS**

sold under this trademark  
are a guarantee  
of the very highest  
quality.

Deutschland

**J. Pelz & Co**

Postfach 1110  
D-2854 LOXSTEDT/Wesermünde  
Tel. 04744/2644

Suisse

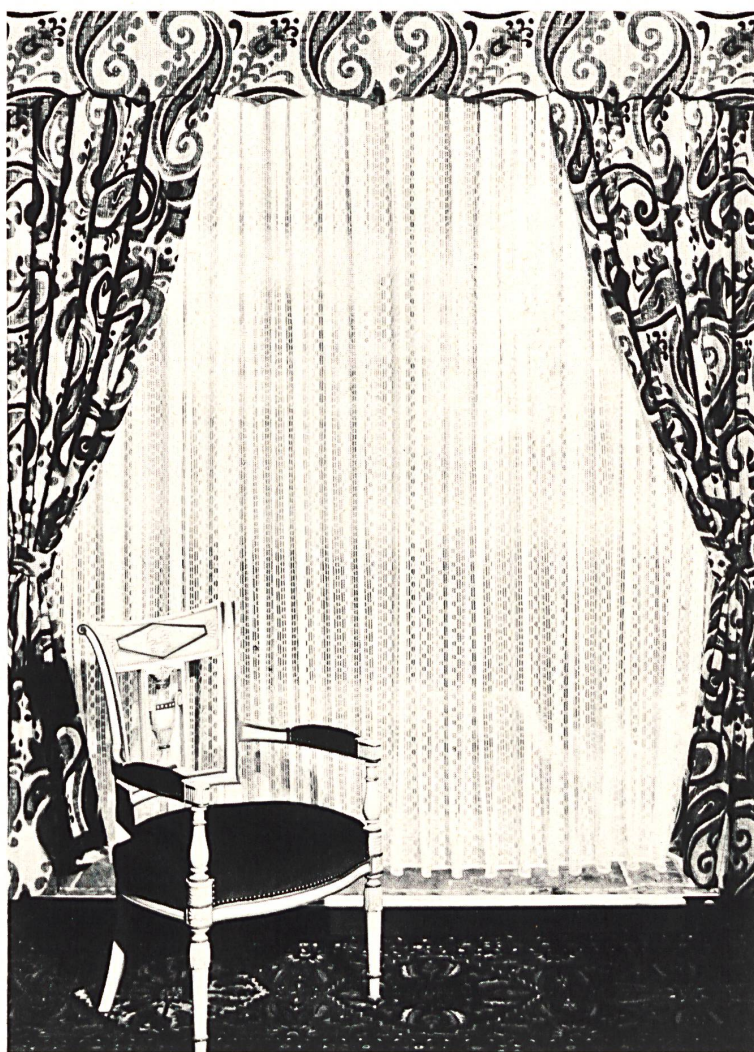
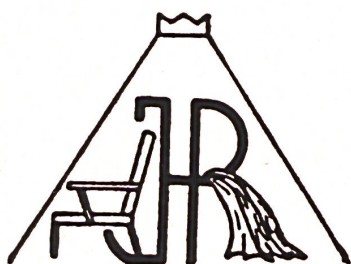
**J. Pelz & Cie**

CH-1236 CARTIGNY/GENÈVE  
Telex 23 927  
Tel. 022 56 13 38

England

**J. Pelz and Company**

Station Road  
GB-EDENBRIDGE KENT TN8 6JJ  
Tel. 073271 2585



Dekostoff / tissu de décoration / curtaining fabric:  
Art. NORFOLK, 100% Dralon®.  
Gardine / voilage / net curtaining: Art. RACHEL, 100% Terylene®.

Beachten Sie den Redaktionsteil Seiten 38, 39, 44, 45  
Référez-vous aux pages 38, 39, 44, 45 de la partie rédactionnelle • See pages 38, 39, 44, 45 of the editorial section





# Grüneta<sup>®</sup>

**Weberei Grüneck AG**

**8554 Grüneck TG**

Telefon 054 81303

Impressions florales de caractère estival, en vives couleurs, sur taies d'édredon et d'oreiller en percaline, avec bordure assortie pour le revers d'un drap de dessus en coloris harmonisés.





# ROCO

E. ROELLI + CO. AG, CH-9000 ST. GALLEN

1.-5. Qualität ATTIKA 120 cm breit 100% Acrilan,  
ausgeführt in einem neuen, wunderschönen, wollähnlichen Spezialgarn.  
Uni — Streifen — Carreaux voll kombinierbar.



AROVA AROVA  
A AROVA AROVA A  
OVA AROVA AROVA AR  
OVA AROVA AROVA AR  
OVA AROVA AROVA AR  
OVA AROVA AROVA AR  
OVA AROVA AROVA AR  
OVA AROVA AROVA AR  
OVA AROVA AROVA AR  
OVA AROVA AROVA AR  
OVA AROVA AROVA AR  
OVA AROVA AROVA AR  
OVA AROVA AROVA AR  
OVA AROVA AROVA AR  
AROVA AROVA



**AROVA RORSCHACH AG**



AROVA ein Heberlein Unternehmen





# ABZ

Adolphe Bloch Söhne AG  
Zypressenstrasse 76  
8040 Zürich  
Telefon 01-396630







# FORSTER WILLI ST-GALL

Garnitures brodées pour vos draps • Gestickte Garnituren für Ihre Bettwäsche  
Embroidered trimmings for your bedlinen • Guarniciones bordadas para sus sábanas

## Agents:

### FRANCE:

Armand Poré  
8, Fbg Poissonnière  
F-75 Paris 10

### GREAT BRITAIN:

F.H.A. Leake  
Morley House  
320 Regent Street  
London W.1

### USA:

Yves Gonnet Inc.  
1440 Broadway  
New York N.Y. 10018

## Agenten:

### DEUTSCHLAND:

Werner Holthusen  
Elbchaussee 132  
D-2 Hamburg-Altona

Hans Georg Gilka  
Bergstrasse 21  
D-533 Königswinter 41

Heinz M. Becker KG  
Wannenstrasse 2  
D-7 Stuttgart 1

Max Hotz  
Ysenburgstrasse 1  
D-8 München 19

## Agenti:

### ITALIA:

Carlo Relli  
C.P. 403  
I-50100 Firenze

Claudio Marinelli  
Via Sistina 118  
I-00187 Roma

Gaetano Cirrito  
Via Brigata Verona 13  
I-90100 Palermo

Rodolfo Helg + Figlio  
Via Fratelli Bronzetti 20  
I-20129 Milano

## Agentes:

### ESPAÑA:

Don Pedro García Flores  
Esparteros 11  
E-Madrid 12

D. Saturnino Barberan  
Caspé 116  
E-Barcelona 13

D. Ricardo Candela Vert  
Calle Salamanca 13  
E-Valencia

## Agentes:

### PORTUGAL:

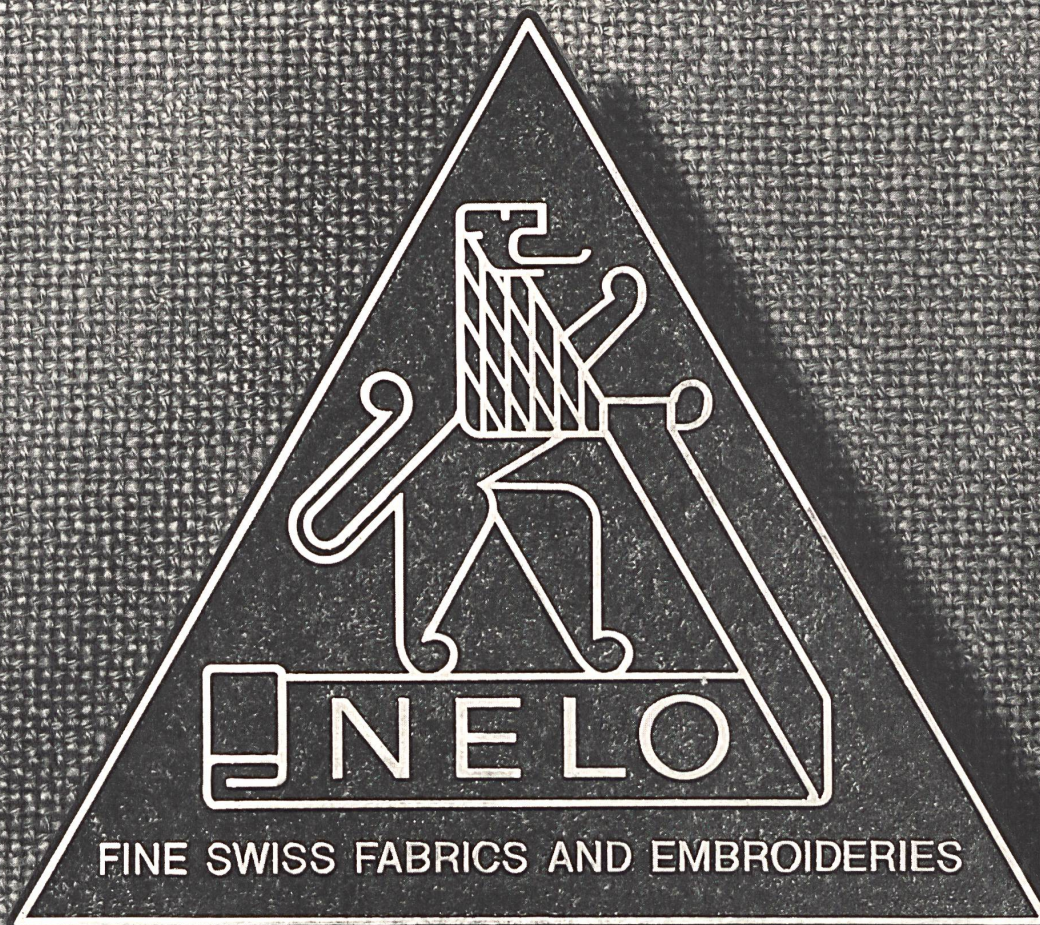
Alsilor  
A.J.G. Silva, Lda.  
Av. Almirante Reis 89, 6º, D  
P-Lisboa

C. Vaquero dos Santos  
P. do Marqués de Pombal 250  
P-Porto

### FORSTER WILLI & CO. AG

FLURHOFSTRASSE 150  
CH-9001 ST. GALLEN  
TEL. 071 25 55 15





J.G. NEF+CO LTD HERISAU SWITZERLAND



# Vorhang- Hochzeit

«Le Rideau» — die Erfolgsidea: Fensterkleider für-  
einander geschaffen. Aufeinander abgestimmt. In einem  
Sortiment vereint. Zu jedem Wohnstil passend.  
Vom Publikum begeistert aufgenommen. Für Sie bereit  
zum Einsatz.

OSA-NET-Gardinen aus TERSUISSE und OSA-DOR-  
Vorhänge in Dessins und Coloriten aus dem gleichen Hau

Fertig genäht von **hausammann**  
**winterthur**

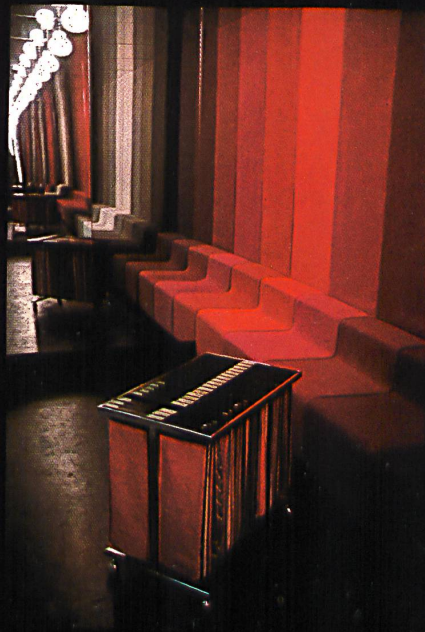




Möbelstoffe\*  
Langenthal

Möbelstoffe\*\*  
Langenthal

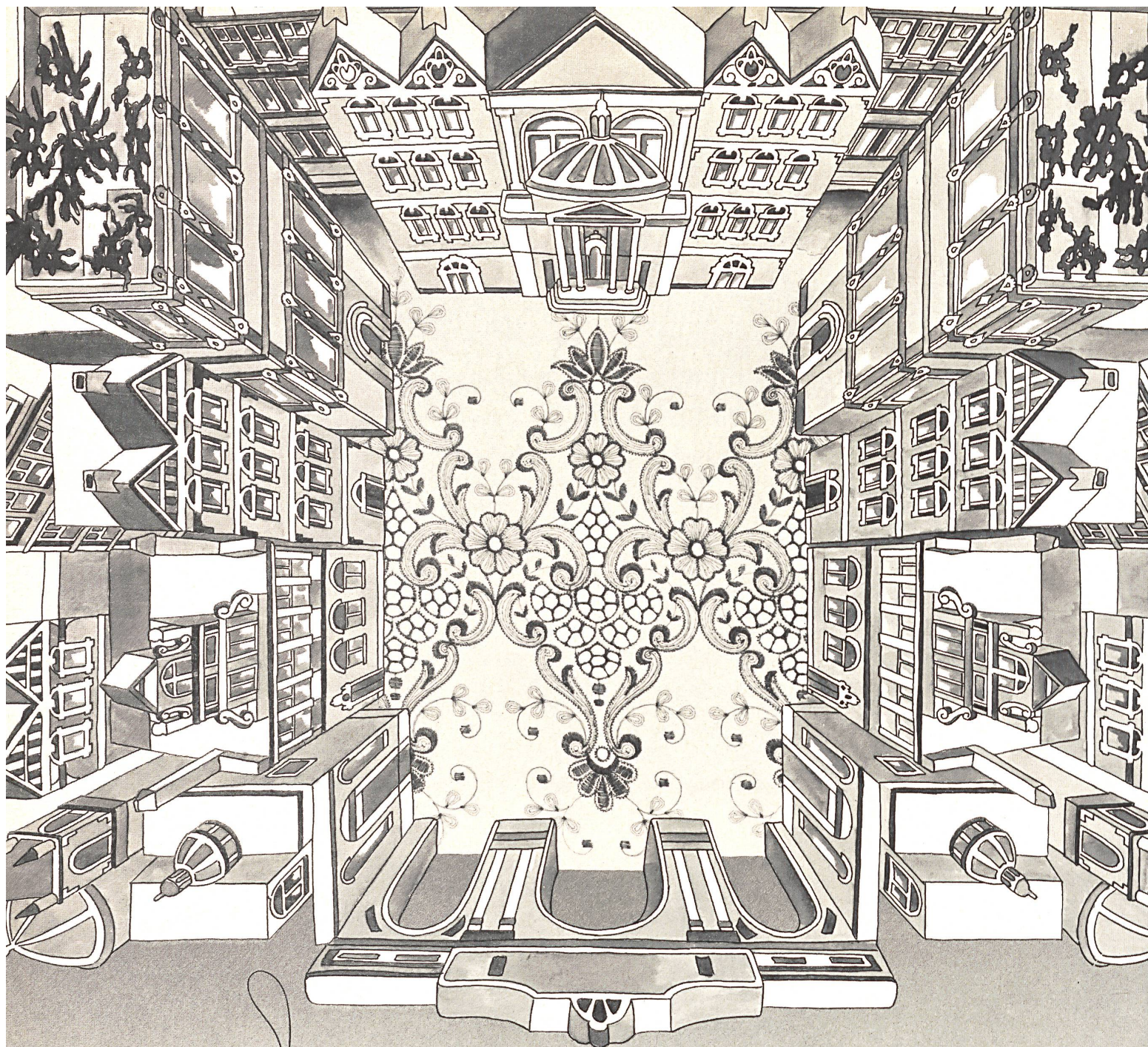
Möbelstoffe\*\*\*  
Langenthal



- \* Das heisst für Hotelfachleute:  
einladend, unverwüstlich, erste Qualität.
- \*\* Das heisst für Möbelentwerfer:  
reiches Farbsortiment, durchdachtes Design.
- \*\*\* Das heisst einfach:  
Stoffe, die man gerne be-sitzt.

©  
Möbelstoffweberei Langenthal AG, 4900 Langenthal, Schweiz, Telefon: 063 22986, Telex: 68174. AUSTRALIA: James Hare Scott, 333 Flinders Lane, Melbourne; BELGIQUE/LUXEMBOURG: Misonne & Co. SPRL, Tissus d'ameublement et tapis, 13/15, rue du Canada, Bruxelles 6; CALIFORNIA: Niederhoff Associates, P.O. Box 921, Los Angeles, California 90028; CANADA: Paul Renz & Co. Ltd., 1173 Bay Street, Toronto; FRANCE: A.L.T., 113, rue d'Avron, F-75 Paris-20<sup>e</sup>; HONGKONG: C.E.T.E.C. Representations Ch. H. Jobard, 207, Great China House, 14/14 A Queen's Road, Central, Hongkong; LIBAN: Michel M. Sfeir, Immeuble Beydoun, Place de l'Etoile, Beyrouth; NEW YORK: Herbert J. Stein, 20 Park Avenue, Suite 11 F, New York, N.Y. 10016; NEW ZEALAND: G. H. Lander, Wellington, Christchurch, Auckland; NEDERLANDE: Sanders Woningtextiel Utrecht NV, Langendijk 19-21, Vianen; OSTERREICH: Rohstoffgenossenschaft der Schuhmacher, Sattler und Tapezierer GmbH, A-6830 Rankweil, Hannes Breuss, Handelsagentur, Sechshauserstrasse 72, A-1150 Wien 15; PORTUGAL: Hermespor, Agência Portuguesa de Exportação, LDA, Rua General Taborda, 74, Lisboa; SCANDINAVIA: Textil Lassen, Vallensbækvej 22a, DK-2600 Glostrup, Danmark; SINGAPORE: Nelson Enterprises, Satnam House, Room 7, 65-71 High Street, P.O.B. 3128, Singapore 6; DEUTSCHLAND/ITALIA: Möbelstoffweberei Langenthal AG, CH-4900 Langenthal, Schweiz.





## Internationale Favoriten für Stil-Interieurs: Gardinen und Dekos von E. Schürpf & Co. AG

Wir haben uns auf Gardinen und Dekos spezialisiert. Dies und die laufende Entwicklung exquisiter Neuheiten verhalten uns zu ständig wachsendem Erfolg. Dazu gehören auch kompromissloses

Qualitätsstreben und nicht zuletzt sorgfältige Kundenbetreuung. Wir unterhalten ein dichtes Vertreternetz in Europa und Übersee. Unsere neue Kollektion dürfte Sie interessieren.



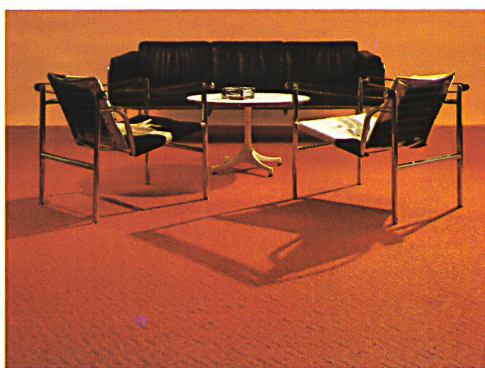
Schürpf  
St. Gallen  
Swiss Quality  
Synthetics

CH-9001 St. Gallen, Zürcherstrasse 45, Tel. 071/276622, Telex 77474 esco ch





### NYLSUISSE-MADRISA Teppich



Polmaterial 100% Polyamid  
«NYLSUISSE», mouliné  
gemustert, spinngefärbt

Oberflächenstruktur Schlingenflor

Polgewicht g/m<sup>2</sup> ca. 480  
Ges. Gewicht \*2010

Anzahl der Farben 5

Verwendungsbereich



#### Besondere Eigenschaften

Ein Teppich, der behagliche Atmosphäre vermittelt. Seine warmen Farbtöne unterstreichen seine zeitlose Musterung. Eine Qualität, die Exklusivität mit guter Strapazierfähigkeit, Wärmeisolation und Schalldämmung vereint. NYLSUISSE-MADRISA, ein speziell für den Wohn- und Ruhebereich geschaffener, vollsynthetischer Teppich.

NEODON AG, Teppichfabrik  
CH-7208 MALANS  
Telefon 081 5111 22 / 5136 12



### Tapis NYLSUISSE-MADRISA



Matériel du velours 100% Polyamid  
«NYLSUISSE», mouliné  
à dessins, teint dans la masse

Structure des surfaces velours bouclé

Poids du velours g/m<sup>2</sup> env. 480  
Poids total \*2010

Nombre de teintes 5

Domaines d'application



#### Caractéristiques spéciales

Un tapis qui rend une ambiance agréable. Des coloris superbes soulignés par des dessins classiques. Une qualité dont l'exclusivité se distingue par la bonne résistance à l'usage, le calorifugeage et l'insonorisation. NYLSUISSE-MADRISA, un tapis entièrement synthétique et spécialement fabriqué pour les salles de séjour et les locaux de repos.

NEODON SA, fabrique de tapis  
CH-7208 MALANS  
téléphone 081 5111 22 / 5136 12





# Wie Sie beim Zuschneiden besser abschneiden.

Nicht von der endlosen Farbauswahl einer neuen Stamflor-Teppichkollektion soll hier die Rede sein.

(Auch nicht von umwerfenden Dessins, beispielloser Schmutzresistenz und unbegrenzter Lebensdauer. Davon reden alle, die Ihnen einen Teppich schmackhaft machen möchten.)

Nein, reden wir für einmal von etwas anderem. Davon, wie Sie als Wiederverkäufer beim Zuschneiden besser abschneiden.

Sehr einfach: Indem Sie es den Fabrikanten machen lassen. Oder im Fall von Stamflor den leistungsstarken, zuverlässigen Zuschneidedienst der Stamm AG in Eglisau.

Damit entheben Sie Ihre Buchhaltung riskanter Kalkulationen – Wie hoch kommt nun aber der zugeschnittene Meter zu stehen? – Und haben es von allem Anfang an mit einem klaren Preis zu tun.

(Und mit einem ebenso klaren Gewinn, sei gleich hinzugefügt. Fehlkalkulationen, die einen Verlust einbringen, überlassen Sie der Konkurrenz.)

Doch auch Ihre Lagerhaltung vereinfacht sich, wenn Sie den Zu-

schnitt durch uns ausführen lassen.

Denken Sie doch an die vielen Teppichresten, die sich im Laufe der Zeit bei Ihnen häufen. Die Platz versperren, für den Sie teure Miete zahlen. Die totes Kapital bedeuten. Und die sich obendrein, unaufhaltsam und unbemerkt, in kostspielige Ladenhüter verwandeln...

Das Zuschneiden von Teppichböden ist gewiss für jeden Teppichhändler eine verdienstvolle Service-Leistung. Ob es eine Verdienstquelle ist, bleibt offen.

Sollte man das Zuschneiden da nicht einem anderen überlassen? Dem Teppichfabrikanten, wenn er sich dazu schon anbietet?

## stamflor®

Stamm AG, CH-8193 Eglisau (Schweiz), Telefon 01 96 50 51, CH Telex 53 483

Wenn Sie über Stamflor-Teppiche, ihre qualitativen Vorzüge und über das umfangreiche Sortiment, mehr erfahren möchten, dann besuchen Sie uns doch bitte an der

Frankfurter Messe 75  
8. – 12. Januar 75, Halle 5, Gang J, Stand 50903

Dokumentation durch Stamm AG  
Stamflor-Vertretungen in

Dänemark  
Deutschland

Finnland  
Griechenland

Holland  
Island

Italien  
Norwegen

Österreich  
Portugal

Schweden  
Spanien



# Wollsiegel-Teppiche von Melchnau *Gewoben und für gut befunden*

Einzigartige Möglichkeiten harmonischer Wohnraumgestaltung.  
 Schöpferisches Spiel mit Farben, Formen und Design, begrenzt nur durch die  
 unbegrenzte Kreativität unserer Gestalter.  
 Keine Machart erreicht die jahrhundertealte, durch modernste Technik perfektionierte  
 Tradition des Teppichwebens, kein Material kommt reiner, natürlicher Wolle gleich.  
 Hier ein Beispiel aus der Kollektion «Modern Design». Eines von vielen.



50 JAHRE  
 GEWOBENE  
 QUALITÄT



## melchnau

Teppichfabrik Melchnau AG, 4917 Melchnau

Besuchen Sie uns an der Frankfurter Messe,  
 8.-12. Januar 1975 in Halle 5, Gang J, Stand Nr. 50903

**Wollsiegel-Qualität: Darauf können Sie sich verlassen.**



# swissana®

«Rollschuhgeeignet»

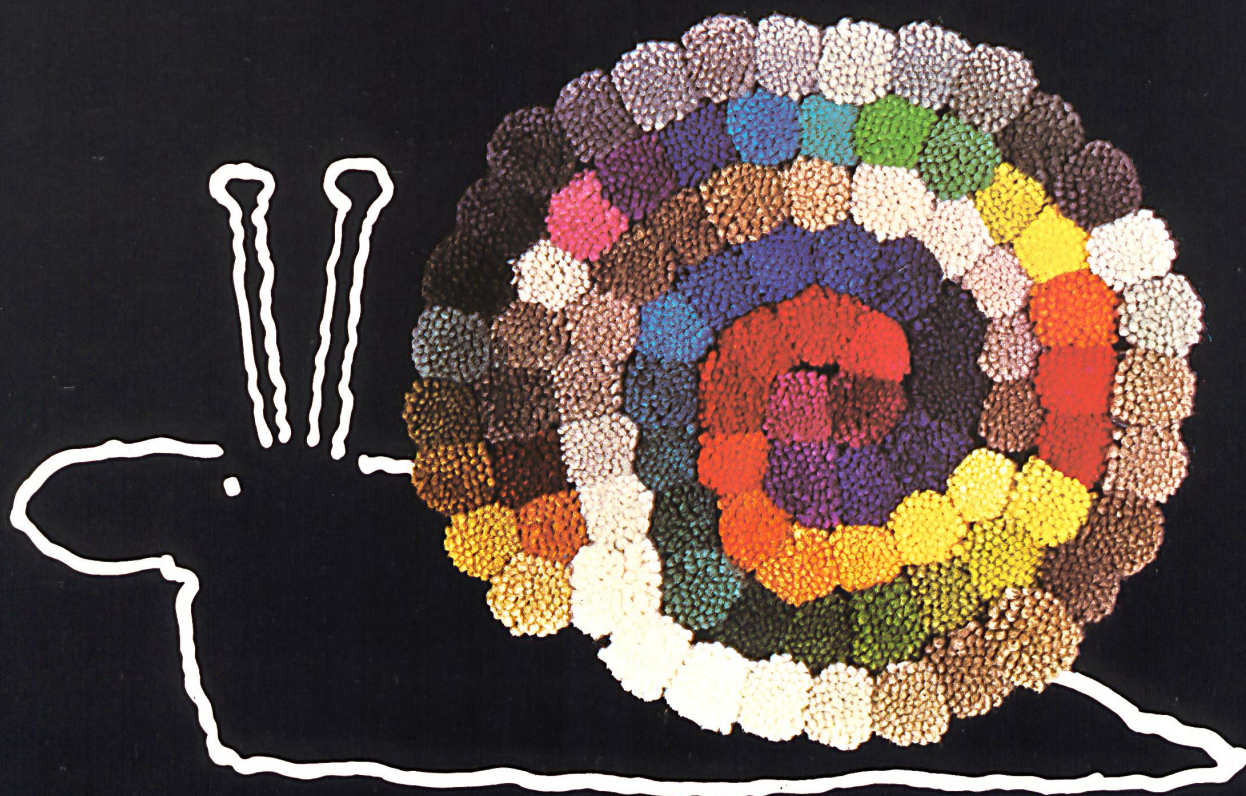
**Swissana Neptun** ist rollstuhl-  
und treppengeeignet  
und ist antistatisch ausgerüstet.



**Swissana Neptun**  
ein Qualitätsteppich der Schweiz.  
Teppichfabrik Ennenda  
8755 Ennenda, Tel. 058-61 25 84

STE





# Accueillez le confort

## «Jeunesse»

«Jeunesse»: tel est le nom d'une nouvelle gamme de tapis de très haute qualité en pure laine vierge. Créant une ambiance de grand confort, ces tapis tuftés à double dossier textile existent en velours, en bouclé, en frisée, ou «tipsheard» et – dernière innovation – façon berbère. Leurs teintes peuvent être assorties à tous les coloris de papiers peints, rideaux et tissus d'ameublement. Les tapis «Jeunesse» peuvent en outre être confectionnés sur mesure exactement d'après les plans (pas de déchets) et sans joints dans des largeurs allant jusqu'à 10 mètres. Densité et épaisseur du velours modifiables au gré du client.

Les tapis «Jeunesse» destinés à revêtir les murs et les plafonds ou à décorer les intérieurs panoramiques sont également livrables avec dossier simple.

Les tapis «Jeunesse» en qualité Woolmark se distinguent par leur résistance à l'usure et aux salissures, par leur faible inflammabilité ainsi que par leurs qualités isothermiques et isophoniques. Les adopter, c'est embellir le cadre de votre vie tout en favorisant les produits naturels et, par conséquent, la sauvegarde de l'environnement.

Qualité Woolmark:  
Elle mérite votre confiance.



## Tapis Hauser

R. Hauser, Fabrikstr. 17, CH-8152 Glattbrugg, tél. 01 810 6105

(Téléphonez-nous. Et nous vous communiquerons l'adresse du dépositaire «Jeunesse» le plus proche de chez vous.)





## Was Tisca unter Teppich-Design versteht

Tisca Domus, aus 100% Schur-Wolle, ausgelegt von Wand zu Wand, repräsentiert die neue Generation der dessinierten Teppiche. Mit der Domus-Kollektion ist es Tisca gelungen, den exklusiven Wünschen der Wohn-Individualisten und Innenarchitekten gerecht zu werden. Tisca Domus zeichnet sich aus durch grafisch klare Formen und harmonisch abgestimmte Naturfarben. Wer etwas sucht, was andere nicht haben, wählt eine der aussergewöhnlich dessinierten oder strukturierten Country Style Wollsiegel-Qualitäten von Tisca.

In der Schweiz: TISCA Tischhauser & Co. AG, CH-9055 Bühler  
TIARA Teppichboden AG, CH-9107 Urnäsch

In Deutschland: TISCA Tischhauser & Co. GmbH, D-7136 Ötisheim/Württemberg

In Österreich: TISCA AUSTRIA GmbH, A-6712 Thüringen/Vorarlberg

In Frankreich: TISCA FRANCE SA, F-71 Moroges



Wollsiegel-Qualität:  
Darauf können Sie sich verlassen.

**TISCA**  
**TIARA**