

Zeitschrift: Textiles suisses - Intérieur
Herausgeber: Office Suisse d'Expansion Commerciale
Band: - (1973)
Heft: 2

Werbung

Nutzungsbedingungen

Die ETH-Bibliothek ist die Anbieterin der digitalisierten Zeitschriften auf E-Periodica. Sie besitzt keine Urheberrechte an den Zeitschriften und ist nicht verantwortlich für deren Inhalte. Die Rechte liegen in der Regel bei den Herausgebern beziehungsweise den externen Rechteinhabern. Das Veröffentlichen von Bildern in Print- und Online-Publikationen sowie auf Social Media-Kanälen oder Webseiten ist nur mit vorheriger Genehmigung der Rechteinhaber erlaubt. [Mehr erfahren](#)

Conditions d'utilisation

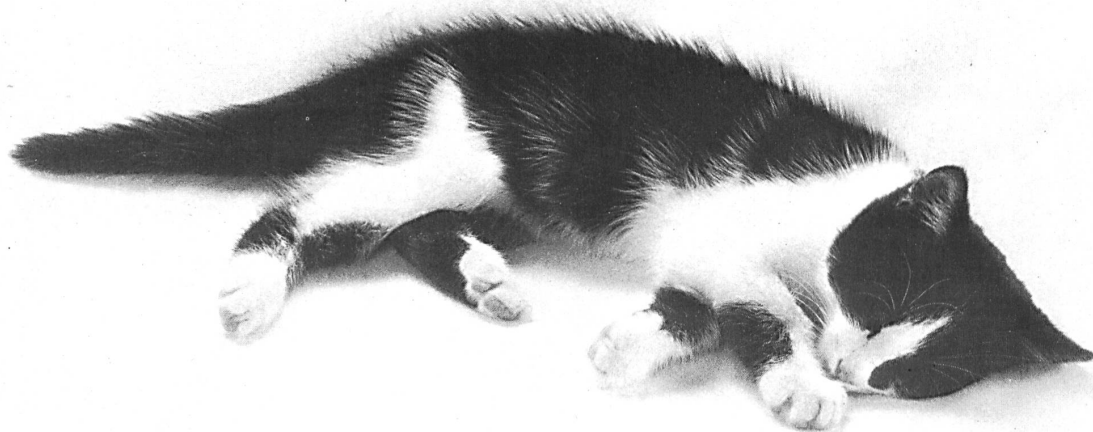
L'ETH Library est le fournisseur des revues numérisées. Elle ne détient aucun droit d'auteur sur les revues et n'est pas responsable de leur contenu. En règle générale, les droits sont détenus par les éditeurs ou les détenteurs de droits externes. La reproduction d'images dans des publications imprimées ou en ligne ainsi que sur des canaux de médias sociaux ou des sites web n'est autorisée qu'avec l'accord préalable des détenteurs des droits. [En savoir plus](#)

Terms of use

The ETH Library is the provider of the digitised journals. It does not own any copyrights to the journals and is not responsible for their content. The rights usually lie with the publishers or the external rights holders. Publishing images in print and online publications, as well as on social media channels or websites, is only permitted with the prior consent of the rights holders. [Find out more](#)

Download PDF: 14.02.2026

ETH-Bibliothek Zürich, E-Periodica, <https://www.e-periodica.ch>



„ma douce“

die zärtliche Bettwäsche aus
fine parure de lit en
la superfine biancheria da letto di

TREVIRA®



AG WEBEREI WETZIKON

Verkaufsbüro Adliswil
Albisstrasse 33
8134 Adliswil

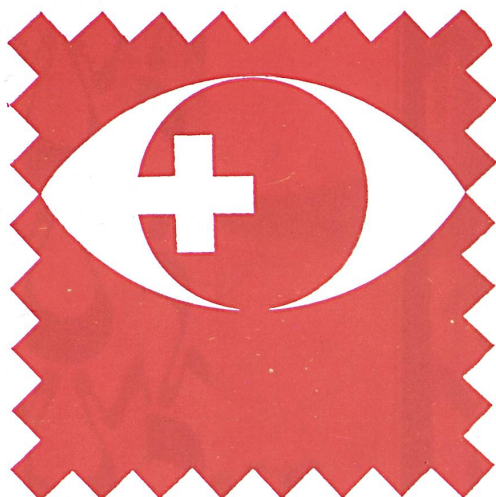


CREATION

FISBA



CHRISTIAN FISCHBACHER CO
VADIANSTRASSE 6
9001 ST. GALLEN
TELEFON: 071/23 18 61



**10. FACHMESSE FÜR HEIMTEXTILIEN
10^e SALON DU TEXTILE D'INTERIEUR**

HEIMTEX ZÜRICH

**jetzt in drei Häusern mit 53 Ausstellern
dès maintenant dans 3 bâtiments, avec 53 exposants**

3.—7. September 1973

Swiss Fashion House I, Sihlfeldstrasse 10

Swiss Fashion House II, Badenerstrasse 329

Omya-Haus, b. d. Europabrücke, Herostrasse 7/Bernerstrasse

Sie sehen die massgebensten Kollektionen
schweizerischer
und ausländischer Textilfabrikanten:
Frottier-, Bett-, Tisch- und Küchenwäsche,
Bett-Inhalt, Bett-Überwürfe, Schlafdecken,
Gardinen-, Dekor- und Möbelstoffe.

Vous y verrez les collections pilotes
les plus marquantes
des fabricants de textiles suisses et étrangers:
tissus-éponge, linge de lit, de table et de cuisine,
litterie, dessus-de-lit, couvertures de lits,
tissus pour voilages, décoration et meubles.

**Montag — Donnerstag / Lundi — Jeudi
Freitag / Vendredi**

**3.—6. September 08.30—18.00
7. September 08.30—12.00**

Vom Hauptbahnhof Zürich Tram Nr. 3, Haltestelle Kalkbreite (Swiss Fashion House I) und Albisriederplatz (Swiss Fashion House II).
Taxi-Service zum Omya-Haus ab beiden SFH gratis.

Tram N° 3 à partir de la gare centrale, arrêt Kalkbreite (Swiss Fashion House I) et Albisriederplatz (Swiss Fashion House II).
Service de taxis gratuit pour le Omya-Haus partant des deux SFH.

Bayer Textil-Studio in Basel: neu, permanent geöffnet.



Was früher
nur wenige Tage im Jahr gezeigt wurde, ist bleibende Ausstellung geworden.
Das Textil-Studio von Bayer ist jetzt Informationszentrum für Fachleute aus aller Welt.
Hier werden die neuesten Kreationen in Vorhängen, Gardinen, Möbelbezügen, Teppichen,
Tischdecken, Kissen, Bettüberwürfen usw. aus Bayer-Textilfaser gezeigt, die laufend
mit den neuesten Heimtextilien ergänzt werden.

Im Textil-Studio können sich Handel und Produzent orientieren.
Hier erhält der Besucher wichtige Informationen.

Textil-Studio
Bayer (Schweiz) AG
Verkauf Fasern
Clarastrasse 19
4005 Basel
Telefon 061 33 39 30



Ihr Partner für Uni-Gardinen

von fein bis grob

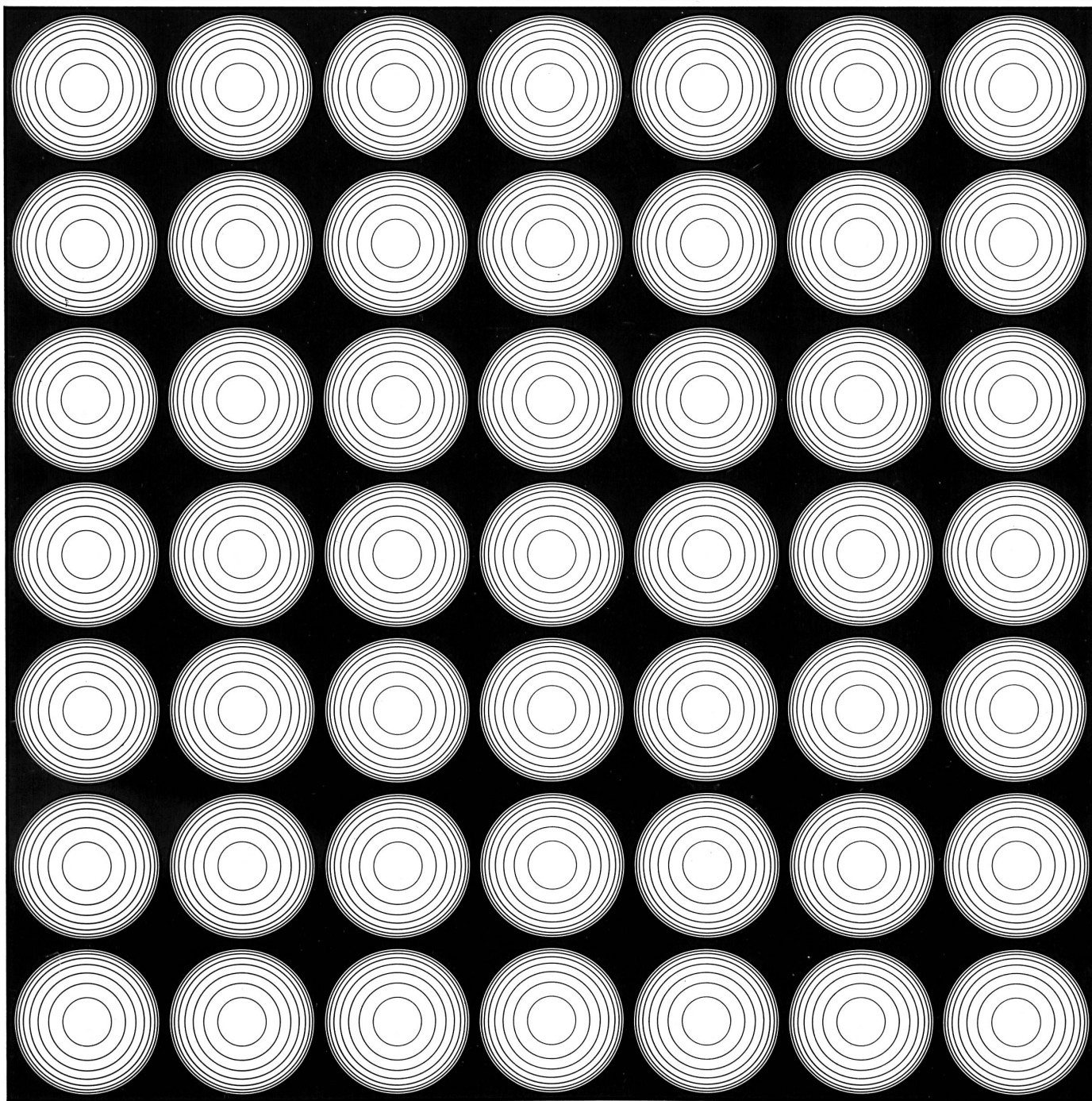
gemusterte Gardinen mit floralen und geometrischen Motiven

Häkel-Dekor



WEBTRICOT

Webtricot AG CH-4805 Brittnau
Tel. 062 52 22 77



Yarns
Curtain Fabrics
Novelties + Prints
Embroideries

FILTEX LTD. ST.GALL

Switzerland
Teufenerstr. 1, 9001 St.Gall
Tel. 071 22 58 61 Telex 77116



SWISS POLYESTER
Grilene



Automatic Weaving Mill
and Embroidery Factory

Vorhang- Hochzeit

«Le Rideau» — die Erfolgsidee. Fensterkleider für-
einander geschaffen. Aufeinander abgestimmt. In einem
Sortiment vereint. Zu jedem Wohnstil passend.
Vom Publikum begeistert aufgenommen. Für Sie bereit
zum Einsatz.

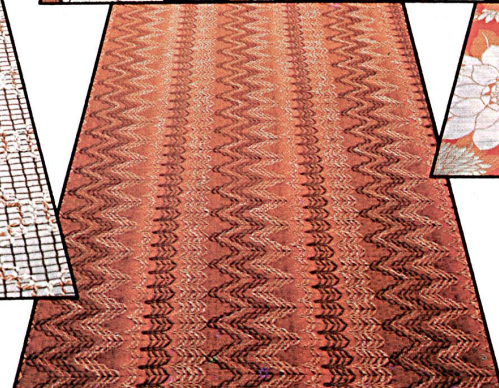
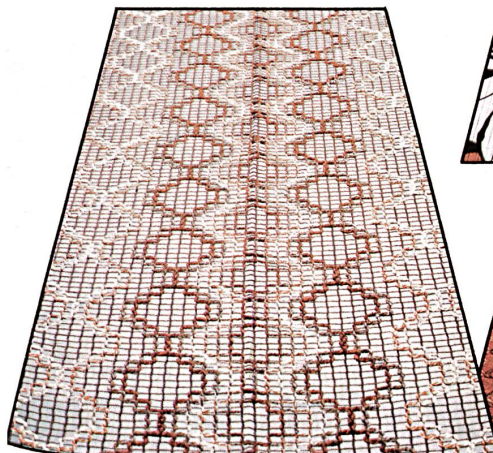
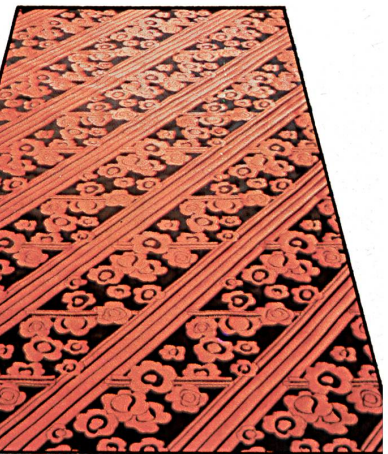
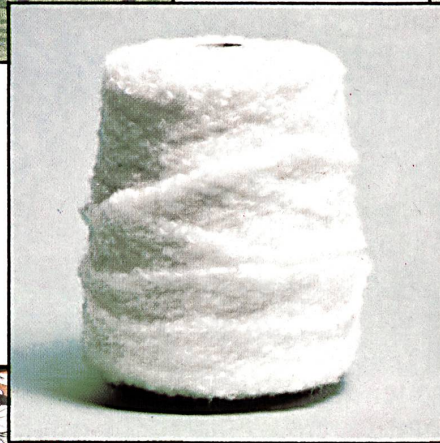
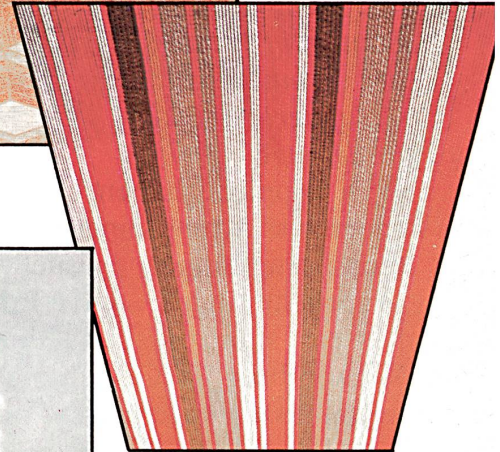
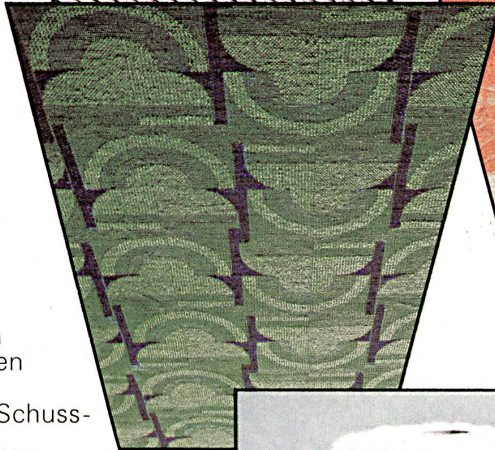
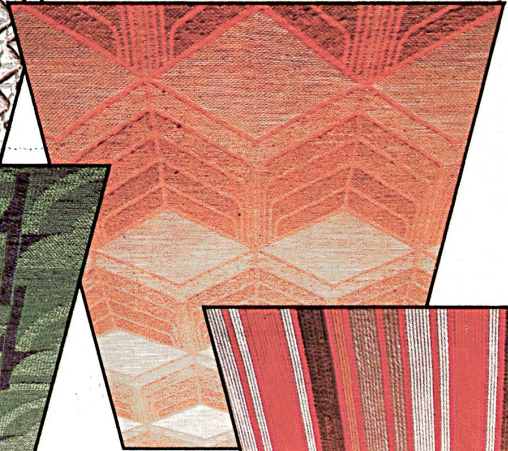
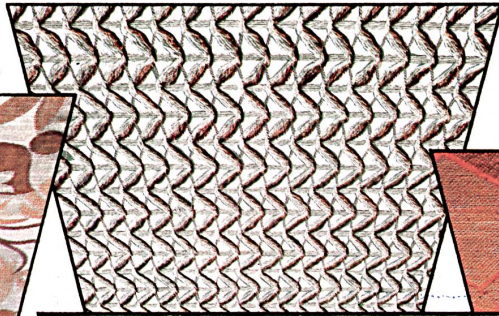
OSA-NET-Gardinen aus TERSUISSE und OSA-DOR-
Vorhänge in Dessins und Coloriten aus dem gleichen Hause.

Fertig genäht von **hesssamann**
winterthur



Hochklassige Garne für Heimtextilien

aus Bayer-Textilfaser Dralon



Viele Schweizer Spinnereien verarbeiten heute Dralon, manche sogar ausschliesslich. Sie haben gemeinsam mit Bayer ihr Angebot auf Musterkarten zusammengetragen: vom feinsten Kett- bis zum grössten Schussgarn. Es hat echte Raritäten darunter, Effektgarne, die dem heutigen Trend entsprechen.

Aus diesen Garnen werden Heimtextilien hergestellt, die im In- und Ausland grossen Erfolg haben: Hochhausgardinen, Raschelware, Gewebe mit Bouclé-Effekt, Jacquards, rustikale Gewebe, bedruckte und bunt gewobene. Aber nicht nur Vorhänge und Gardinen entstehen, sondern auch Möbelbezugsstoffe, Bettüberwürfe, Tischdecken, Kissen usw.

Die Musterkarten der unten aufgeführten Spinnereien sind echte Information für Weber und Manipulanten. Verlangen Sie sie direkt oder bei Bayer (Schweiz) AG, Verkauf Fasern, Clarastrasse 19, 4005 Basel. Telefon 061 / 33 39 30.

Bayer
Textilfaser



3-Zylinder
Brändlin + Co. AG, Jona
Figi AG, Gibswil
Spinnerei Hochuli AG, Rothrist
Lang + Co. AG, Reiden
Spinnerei an der Lorze, Baar

Streichgarn
Vigogne Spinnerei Pfyn AG, Pfyn
Spinnerei Saxer AG, Sennwald
Hefti + Co. AG, Hätzingen

Kammgarn
Fritz Landolt AG, Näfels
H. E. C. Spinnerei AG, Aarwangen

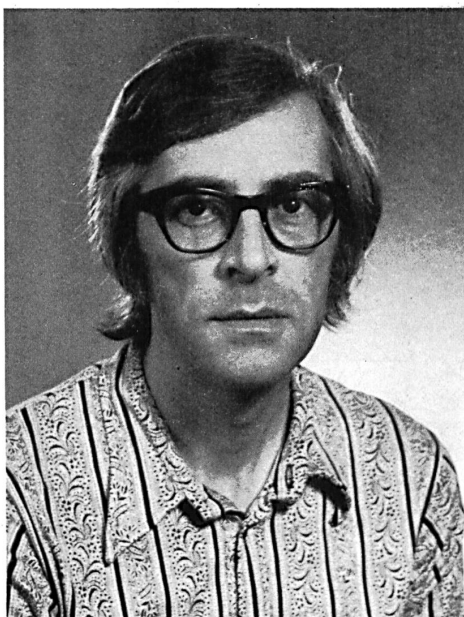
Bei der Gestaltung einer Cafeteria spielen Teppiche eine die Atmosphäre bestimmende Rolle

— Wir sprachen darüber mit dem Architekten, René Sauter, in Winterthur, der bei der Innenausstattung der « Cafeteria Trojka » hohe Anforderungen stellte.

« Teppiche haben bei der Innenausstattung einer Cafeteria vielseitigen visuellen Wahrnehmungen und Einflüssen standzuhalten. Ihre Verwendung als Gestaltungsmittel erstreckt sich nicht nur auf den Boden, sondern im besonderen auf die Wände. Beim betreffenden Objekt wurde versucht, eine Ambiance zu schaffen, die sich von den öfters anzutreffenden Einrichtungen mit viel Holz und Naturstein abhebt, ihr jedoch an Intimität und Gemütlichkeit in keiner Weise nachsteht. »

— Wie verfielen Sie auf den Gedanken, diese gewünschte Atmosphäre mit Melchnauer Webteppichen in Wollsiegel-Qualität zu realisieren?

« Die Wirkung der Relief-Neuheit der Teppichfabrik Melchnau überzeugte mich von Anfang an. Die Atmosphäre, die diese interessante Textur mit ihrer Hoch-Tief-Technik



René Sauter, Winterthur

ausstrahlt, kam mir für die Ausstattung dieser Cafeteria wie gelegen. Dank dem entstandenen Musterrhythmus wirkt der Teppich für sich, und eine Belebung der Wand durch Bilder oder sonstigen Dekor wird überflüssig. Die Wand überzeugt durch ihre romantische Gemütlichkeit. Was den textilen Bodenbelag anbelangt, kreierte die Teppichfabrik Melchnau ein Dessin, das sowohl farblich wie formal zum Wandteppich passt. Die Farbnuancen des vierfarbigen Musters wurden im Hinblick auf die übrigen

farbigen Elemente des Raumes entsprechend abgestimmt. Die Teppichfabrik Melchnau ist glücklicherweise immer noch in der Lage, auf die individuellen Wünsche einzugehen, womit sie dem anspruchsvollen Gestalter einen besonderen Dienst erweist.

Was die Wollsiegel-Qualität anbelangt, erfüllt die Naturfaser die an sie gestellten hohen Anforderungen und hilft mit, die aussergewöhnliche Ambiance zu unterstreichen. Auch verbreitet sie eine zurückhaltende Vornehmheit, wie es nur das Echte vermag. »



Wollsiegel-Qualität:
Darauf können
Sie sich verlassen

« Cafeteria Trojka », Winterthur;
Architekt: René Sauter, Winterthur; Melchnau-Teppich verlegt
durch die Firma Schuster & Co., Winterthur.

melchnau

Teppichfabrik Melchnau AG, CH-4917 Melchnau
Telefon (063) 896 41, Telex 68 436





eskimo

mollig warm!

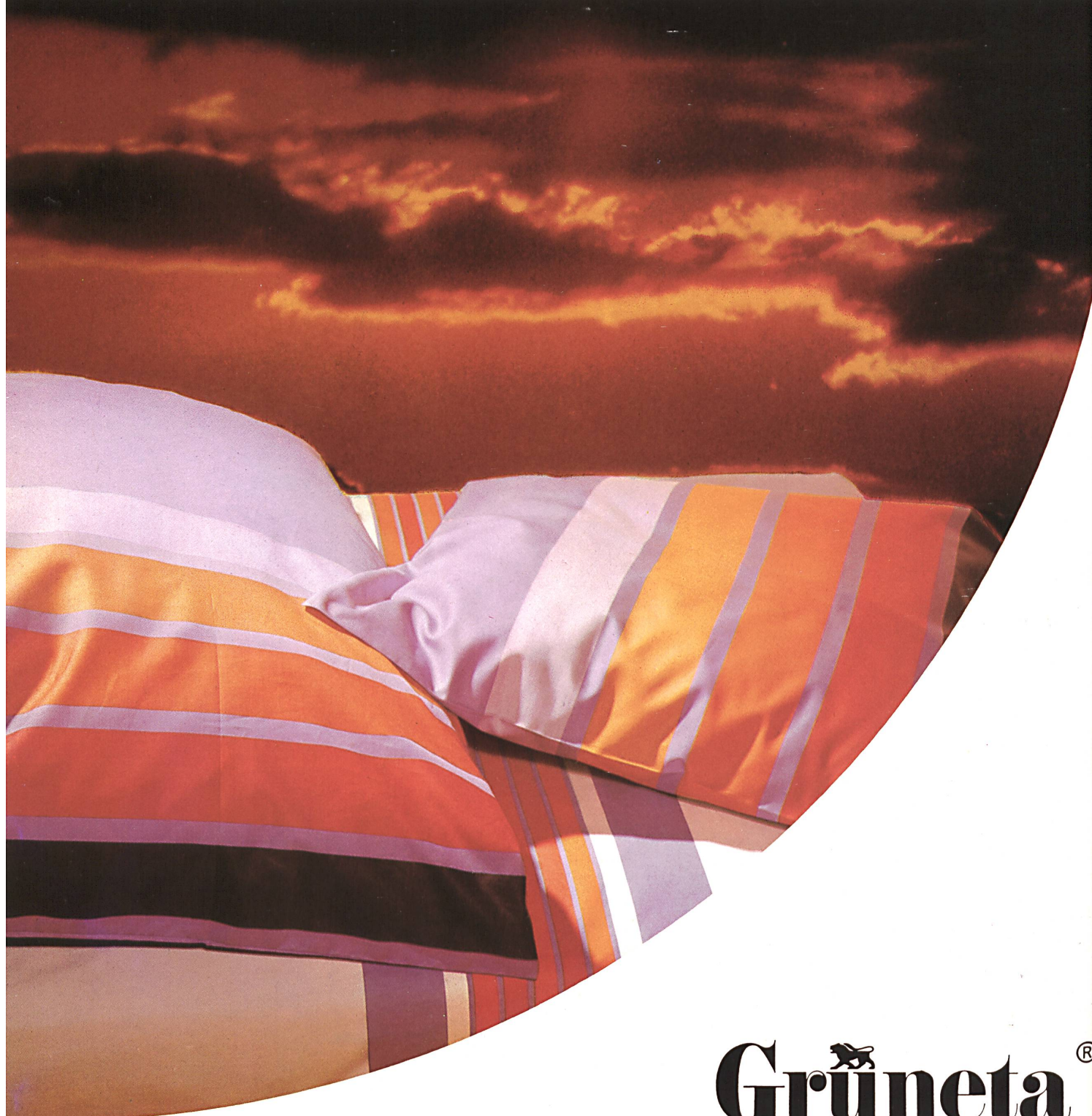
Die einzige Woldecke mit 10jähriger Garantie

SCHWEIZERISCHE DECKEN- UND TUCHEFABRIKEN AG. 8422 PFUNGEN



SCHÜRPF
ST. GALLEN
SWISS
SPECIAL
SYNTHETIC

CH-9001 St. Gallen, Zürcherstr. 45, Telefon 071 - 27 66 22, Telex 77474 esco ch



Grüneta[®]



Modische Satin-Streifen aus dem
Grüneta[®]-Fiesta Programm,
Abbildung Dessin 1082 Colorit 5,
gekämmte Baumwolle.



Mitglied HEIMTEX Zürich

Weberei Grüneck AG
8554 Grüneck TG

Telefon 054 813 03

Möbelstoffe*
Langenthal

Möbelstoffe**
Langenthal

Möbelstoffe***
Langenthal

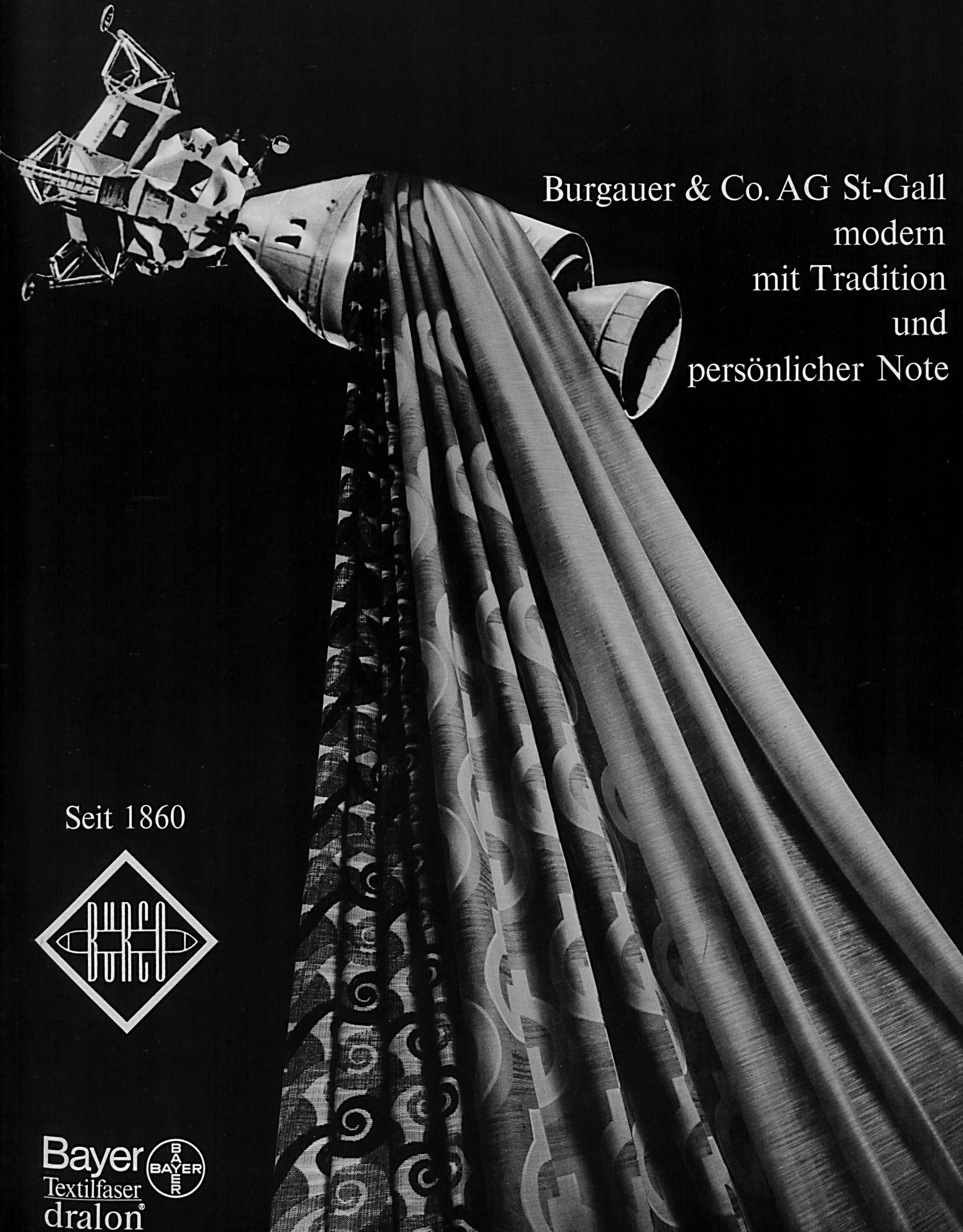


- * Das heisst für Hotelfachleute:
einladend, unverwüstlich, erste Qualität.
- ** Das heisst für Möbelentwerfer:
reiches Farbsortiment, durchdachtes Design.
- *** Das heisst einfach:
Stoffe, die man gerne be-sitzt.

Möbelstoffweberei Langenthal AG, 4900 Langenthal, Schweiz, Telefon: 063 22986, Telex: 68174. AUSTRIA: James Hare Scott, 333 Flinders Lane, Melbourne; BELGIQUE/LUXEMBOURG: Misonne & Co. SPRL, Tissus d'ameublement et tapis, 13/15, rue du Canada, Bruxelles 6; CALIFORNIA: Niederhoff Associates, P.O. Box 921, Los Angeles, California 90028; CANADA: Paul Renz & Co. Ltd., 1173 Bay Street, Toronto; FRANCE: A.L.T., 113, rue d'Avron, F-75 Paris-20°; HONGKONG: C.E.T.E.C. Representations Ch. H. Jobard, 207, Great China House, 14/14 A Queen's Road, Central, Hongkong; LIBAN: Michel M. Sfeir, Immeuble Beydoun, Place de l'Etoile, Beyrouth; NEW YORK: Herbert J. Stein, 20 Park Avenue, Suite 11 F, New York, N.Y. 10016; NEW ZEALAND: G. H. Lander, Wellington, Christchurch, Auckland; NEDERLANDE: Sanders Woningtextiel Utrecht NV, Langendijk 19-21, Vianen; OSTERREICH: Rohstoffgenossenschaft der Schuhmacher, Sattler und Tapezierer GmbH, A-6830 Rankweil, Hannes Breuss, Handelsagentur, Sechshauserstrasse 72, A-1150 Wien 15; PORTUGAL: Hermespor, Agencia Portuguesa de Exportação, LDA, Rua General Taborda, 74, Lisboa; SCANDINAVIA: Textil Lassen, Vallensbaekvej 22a, DK-2600 Glostrup, Danmark; SINGAPORE: Nelson Enterprises, Satnam House, Room 7, 65-71 High Street, P.O.B. 3128, Singapore 6; DEUTSCHLAND/ITALIA: Möbelstoffweberei Langenthal AG, CH-4900 Langenthal, Schweiz.

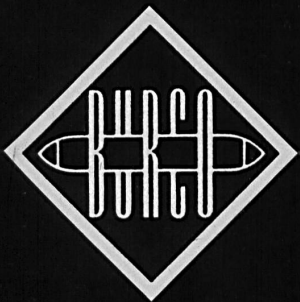
J. G. NEF + CO. SA
HERISAU SUISSE





Burgauer & Co. AG St-Gall
modern
mit Tradition
und
persönlicher Note

Seit 1860



Bayer
Textilfaser
dralon®





* WARON-Teppich «overall-verlegt»
im Hotel Nova-Park Zürich

WARON

*«overall-verlegt», ein besonderer Teppich!

Teppiche «Overall» auf Boden, Möbel, Wände und Decken verlegt, bringen neue Möglichkeiten für die Gestaltung Ihrer Räume, wobei oft mit minimalen baulichen Veränderungen völlig neue Raumeindrücke erzielt werden können.

Besondere Eigenschaften und das spezielle Waron-Herstellungsverfahren machen Waron-Teppiche zum bestgeeigneten Teppich für die Overall-Verlegung, weil sich die Noppenflor-Oberfläche selbst über Kanten und Rundungen nicht öffnet.

Dank der hohen Scheuerfestigkeit und dem natürlichen Erholungsvermögen der reinen Schurwolle sind die Waron-Qualitäten nicht nur im Wohnbereich, sondern auch für stärkste Beanspruchungen bestens geeignet, zudem problemlos und kostensparend in Unterhalt und Pflege.

Jeder Waron-Teppich wird einzeln nach Ihren Plänen und in beliebiger Form angefertigt, so dass sich die Kosten auf die effektiv benötigten Quadratmeter beschränken.

Waron-Teppiche sind in über 100 Standardfarben, uni und meliert, sowie in verschiedenen, den Beanspruchungen angepassten Qualitäten erhältlich; zudem ist jede gewünschte Spezialfarbe schon ab wenigen Quadratmetern lieferbar. Wir fabrizieren Waron-Teppiche nahtlos in jeder Form und Grösse bis 12.0x13.8 m daher ist Waron wirklich ein besonderer Teppich, und speziell für die «Overall»-Verlege-Methode geeignet.

Walter Nüesch's Erbe & Co.

Teppichfabrik
CH-9466 Sennwald SG
Telefon 085 7 52 31, Telex 74 268

Bezugsquellennachweis:

Belgien: WARON BELGIUM SA.
Fabric de tapis
Avenue des Prairies B-7860 Lessines

Deutschland: Tetex G. m. b. H.
Arabellastrasse 4 D-8 München 81

Oesterreich: Eisendle Gottfried
an der Lanstrasse 33 A-6040 Innsbruck

Wollsiegel-Qualität: Darauf können Sie sich verlassen

Alle Produkte, die das Wollsiegel tragen, müssen bestimmten Qualitätsforderungen, die dauernd überprüft werden, entsprechen. Die Erteilung der Benützungsberechtigung erfolgt durch das International Wool Secretariat, welches durch ständige Kontrolle die Einhaltung der festgesetzten Anforderungen überprüft.





SIE: Doch, doch, sie hat während der ganzen Party nur von Bergschloss geschwärmt.

ER: Bergschloss?

SIE: Ja. Und ihr Mann war auch ein Rechtsanwalt.

ER: Bergschloss??

SIE: Ja, Bergschloss. Jetzt erinnere ich mich wieder. Und vorher suchte ich schon in ganz Paris eine exklusive Bettwäsche, die zu unserem teuren Spannteppich passt. Aber ich konnte...

ER: Meinen Sie nicht Schlossberg?

SIE: Schlossberg? Schlossberg! Ja, natürlich.

ER: Aber das ist ja die exklusivste Bettwäsche, die ich überhaupt hier habe.

SIE: Oh!

ER: Möchten Sie nicht zuerst die anderen...

SIE: Neinnein. Wissen Sie, ich bezahle alles mit Checks und...

ER: Sie ist aber ein bisschen teuer.

SIE: Das kann ich verstehen.

ER: Meistens wird sie nur von grossen Kennern oder ausgesprochenen Liebhabern gekauft. Schlossberg macht ja keine Werbung. Der ist so exklusiv, dass er nicht einmal uns Vertreter schickt und jedes Design nur in einem Geschäft pro Stadt verkauft. Vielleicht sollten Sie sich deshalb doch besser zuerst noch...

SIE: Neinnein! Die Breite. Ich sollte sie mindestens 2,50 Meter breit haben. Geht das?

ER: Jaja. Schlossberg gibt es von der 135er bis zur 300er Breite. Einen Augenblick bitte. Und in reiner Baumwolle... So.

SIE: Oh!

ER: ...oder in der Baumwoll-Polyester-Mischung.

SIE: Schön!

ER: Baumwoll-Polyester-Mischung. Aber die in reiner Baumwolle ist ein bisschen...

SIE: Die nehme ich. Ja.

ER: Ja?

SIE: Ja.

SCHLOSSBERG TEXTIL AG

SCHLOSSBERG TEXTIL AG, Etzelstrasse 42, CH-8038 Zürich, Telefon 01/45 73 73, Telex 54047

the
golden
set
success.....

sandherr
textil





Swissair bringt die Welt in die Schweiz und die Schweiz in die Welt.



Swissair relie le monde à la Suisse et la Suisse au monde.

Swissair brings the world to Switzerland and Switzerland to the world.



ABZ

Adolphe Bloch Söhne AG
Zypressenstrasse 76
8040 Zürich
Telefon 051 - 39 66 30





Saisonfavorit

Bettwäsche für den
modernen Markt —
bedruckt, buntgewebt,
bestickt.

Modische Farben und
ausdrucksvolle

Dessins auf
100% Baumwolle
und auf

Mischgeweben.



spinn
webt
konfektioniert

WEBER
TEXTIL
WERKE

4663 Aarburg
Tel. 062/41 32 22
Telex 68103

Goldene Träume...



Golden Dream

by kremer+co, switzerland

Bettwäsche aus 50% Terylene und 50% peignierter Baumwolle
Permanent Press + Permalose ausgerüstet

Golden Dream... die führende Bettwäsche aus Mischgewebe! Pflegeleicht und bügelfrei



« SIH » empfohlen

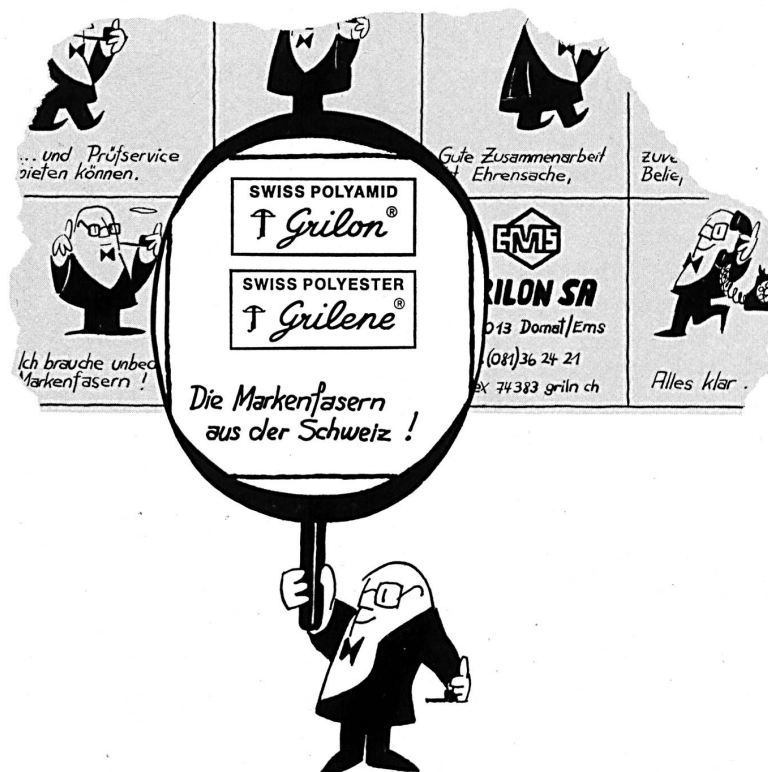


Mitglied HEIMTEX Zürich

...ein Produkt von
Leon Kremer + Co

Bremgartnerstrasse 60, 8036 Zürich
 Tel. (01) 33 68 67 Telex 56523 (Elka)

Nehmen Sie uns unter die Lupe...



... und Sie sehen, dass wir neben unseren normalen Fasertypen auch echte Spezialitäten anzubieten haben:

GRILENE Typ SAP: hervorragende Eigenschaften für den Einsatz im Maschensektor, rein und in Mischung mit anderen Fasern;

GRILENE HS-Typ: für high bulk Garne und technische Einsatzgebiete, z.B. non wovens (Kunstlederherstellung);

GRILON- und GRILENE-Fasern für das Trocken- und Nasslegeverfahren im non woven-Bereich;

GRILON- und GRILENE-Fasern glänzend schwarz;

GRILON-Schmelzklebefasern und -fäden für Verfesti-

gungen von Textilien, Bodenbelägen und non wovens;

GRILON T-Typ mit erhöhter Festigkeit und geringem Schrumpf, besonders geeignet zur Herstellung von Papierfilzen;

GRILON-Kabel und Converterzüge für Beimischungen zur Herstellung besonders strapazierfähiger Textilien;

GRILON-Hohlfasern = mehr Volumen und spezielle Rück-sprungkraft bei Nadel filz- und Tufting-Bodenbelägen.



GRILON SA

Telefon: 081/36 23 21 Adresse: CH-7013 Domat/Ems (Schweiz) Telex: 74383 griln.ch

Grund ZUM FEIERN

Soeben sind die ersten Muster der $\frac{1}{16}$ " Scroll-Maschine fertiggestellt. Sicher Grund genug zum Feiern. Sind wir doch die erste Teppichfabrik in der Schweiz, die solche gemusterten Fein-Tufting-Qualitäten für den Objektbereich herstellt. Schon jetzt können wir Ihnen eine Vielfalt von gemusterten Teppichen in verschiedenen Qualitäten anbieten.

STE
Schweiz. Teppichfabrik Ennenda
CH-8755 Ennenda
Telefon 058-6125 84

STE

Schweiz. Teppichfabrik Ennenda





Ein TERSUISSE/Pecona-Dessin, bügelfrei, 50% Polyester /
50% gekämmte Baumwolle, erhältlich in modischen Farben.

Grüneta®

Weberei Grüneck AG 8554 Grüneck TG, Telefon 054-8 13 03

BONJOUR

Boller, Winkler & Cie 8488 Turbenthal, Telefon 052-45 15 21



Mitglied HEIMTEX Zürich



Der Adelige von Alpina.

Wer über Farbexperimente auf Fussböden lächelt und nach einem Teppich fahndet, der Modelaunen gelassen überdauert, darf frohlocken. Wir stellen einen Teppichboden her für verwöhnte Wohner mit Sinn für unaufdringliche Eleganz, Freude am Echten und dem sicheren Gespür für gesunde Proportionen zwischen Qualität und Preis. Er wird jenen besonders gefallen, die finden, warme Erdtöne seien für einen Teppich immer noch das Schönste (und sowieso immer «in»).

Er trägt das Wollsiegel, das weltweite Qualitätszeichen für hochwertige Teppichböden aus reiner Schur-Wolle.

alpina[®]
COMTESSE

Ihr Teppich-Fachgeschäft zeigt Ihnen gerne auch die anderen von Alpina: den Feudalen, den Unverwüstlichen, den Popigen, den Praktischen, den Unvergleichlichen, den Flauchigen und den Fröhlichen.

Alpina Teppichwerke AG, CH-8623 Wetzikon 3



Müratex

Schweiz. Gesellschaft
für Tüllindustrie AG,
9542 Münchwilen TG
Tel. 073 26 21 21



Was Tisca unter Teppich-Struktur versteht

Tisca-Tribut, aus 100% Schur-Wolle, ein Beispiel aus der traditionsreichen, handgewebenen Berberkollektion. Tisca Handwebteppiche, ausgelegt von Wand zu Wand, werden höchsten innenarchitektonischen Ansprüchen gerecht und begeistern jeden Wohn-Individualisten. Wer etwas sucht, was andere nicht haben, wählt eine der exklusiv strukturierten oder dessinierten Wollsiegel-Qualitäten von Tisca.

In der Schweiz: TISCA Tischhauser & Co. AG, CH-9055 Bühler
TIARA Teppichboden AG, CH-9107 Urnäsch

In Deutschland: TISCA Tischhauser & Co. GmbH, D-7136 Ötisheim/Württemberg

In Österreich: TISCA AUSTRIA GmbH, A-6712 Thüringen/Vorarlberg

In Frankreich: TISCA FRANCE SA, F-71 Moroges



TISCA
TIARA

Zwischen diesen Teppichstücken steht Raduner Teppich-Stückfärbung

Unsere Teppich-Stückfärberei verarbeitet 3–5 m breite, zu 240 m langen Bahnen zusammengenähte Teppiche aus Wolle, Zellwolle, Nylon und anderen Fasern. Aus unscheinbarer Rohware – getuftet oder gewebt – entstehen raffiniert getönte, antistatisch und antimikrobiell behandelte Fertigteppiche mit besonders schönen, weichen und elastischen Florstrukturen.

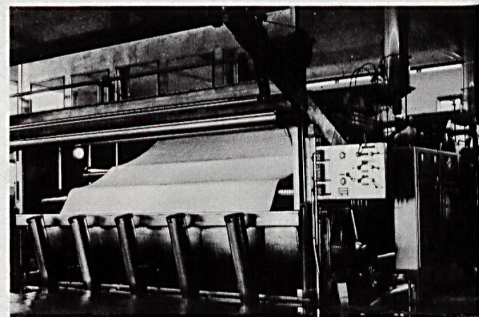
Ein interessantes Färbeverfahren: Differential Dyeing (Einbad-Färbung mit Mehrfarbeneffekten)

Durch die Wahl von unterschiedlich anfärbbaren Fasertypen lassen sich nicht nur lebendig wirkende Nuancen innerhalb der gleichen Farbe, sondern auch

eigentliche Mehrfarbeneffekte (z. B. Gelb neben Blau) erreichen.

Vereinfachte Lagerbewirtschaftung dank Stückfärbung

Weil Sie sich bei der Bestellung und Lagerung der Garne nicht auf bestimmte Farben festlegen müssen, können Sie sich den modischen Anforderungen des Marktes rascher anpassen. Entsprechend beweglich ist auch unser Kundendienst. Wir finden für jeden Farbwunsch die richtige Rezeptur und stellen Ihnen unsere ganze, schon 3 Millionen m² grosse Erfahrung in der Teppich-Stückfärberei zur Verfügung.

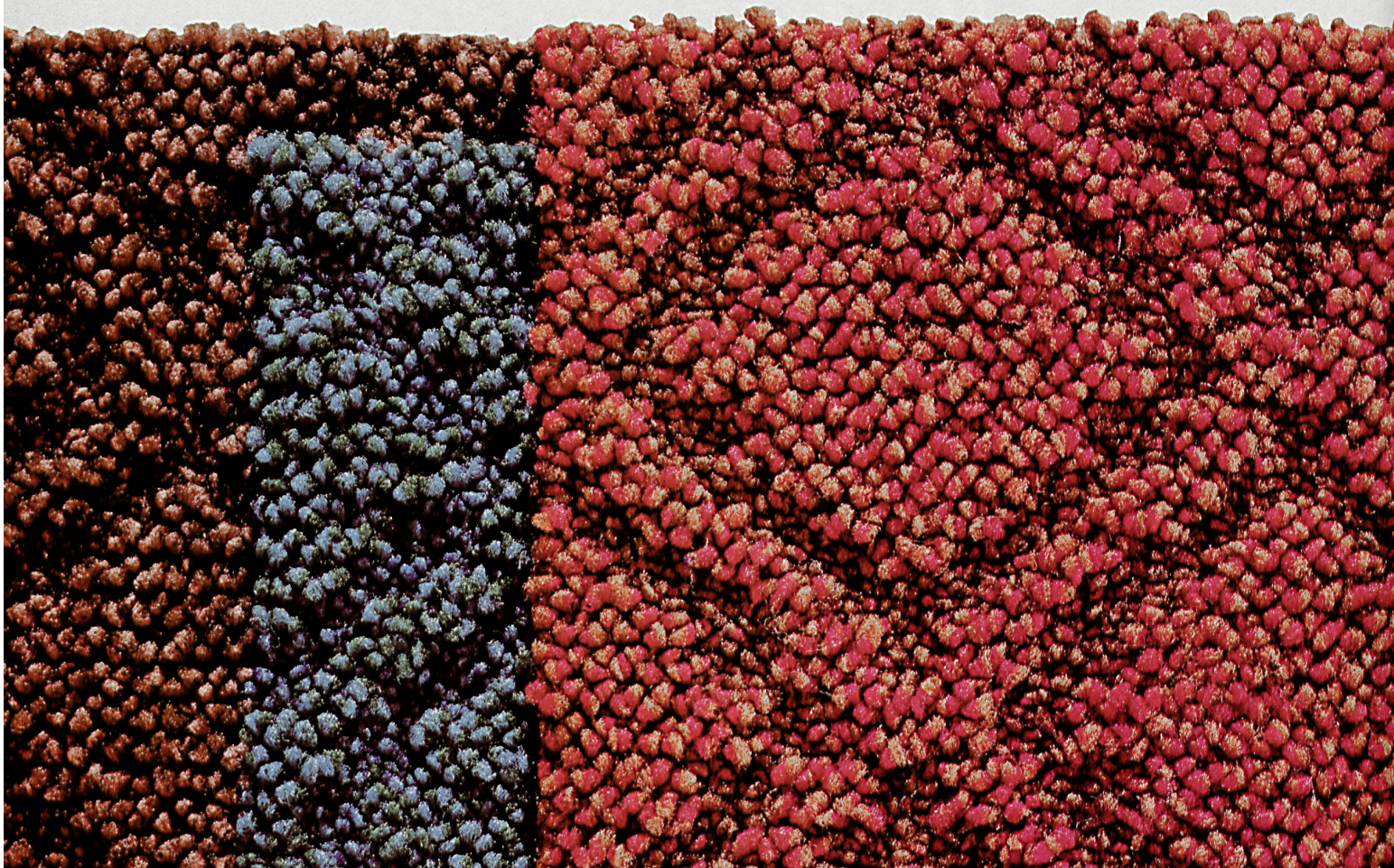


In dieser Anlage – einem sanften Riesen mit Feingefühl – erhalten Ihre Rohteppiche Farbe und wichtige Gebrauchseigenschaften.



RADUNER
Textilveredlung

CH-9326 Horn Telefon 071 41 50 55





KING schafft Wohnbehagen

diana-lux super heisst dieser neue Nadelfilzteppich von KING (die Dame übrigens heisst Yvette). Natürlich besitzt Yvette Schreibtisch, Stuhl und eine IBM; aber immer wenn sie ein besonders kniffliges Problem zu lösen hat, macht sie es sich bequem: auf ihrem diana-Teppichboden.

Und dies zu Recht: diana gibt es in 7 vollsynthetischen Qualitäten, zum Teil mit Kompaktschaumrücken, in Rollen oder Platten, uni oder bedruckt, in 25 modischen Farben und für jeden Wohn- oder Arbeitsbereich.

diana®

Wichtig für Architekten: Der Fachhandel zeigt Ihnen gerne die vollständige diana-Kollektion. Verlangen Sie technische Unterlagen, Spezifikationen oder EMPA-Zeugnisse direkt bei uns.

Technische Angaben über KING-Produkte finden Sie auch in der Schweizer Baudokumentation unter der Referenz: (33) 2 L 1153



E. KISTLER-ZINGG AG, Teppichfabriken, CH-8864 Reichenburg SZ, Tel. 055/67 12 12



Was Tisca unter Teppich-Design versteht

Tisca Domus, aus 100% Schur-Wolle, ausgelegt von Wand zu Wand, repräsentiert die neue Generation der dessinierten Teppiche. Mit der Domus-Kollektion ist es Tisca gelungen, den exklusiven Wünschen der Wohn-Individualisten und Innenarchitekten gerecht zu werden. Tisca Domus zeichnet sich aus durch grafisch klare Formen und harmonisch abgestimmte Naturfarben. Wer etwas sucht, was andere nicht haben, wählt eine der aussergewöhnlich dessinierten oder strukturierten Wollsiegel-Qualitäten von Tisca.

In der Schweiz: TISCA Tischhauser & Co. AG, CH-9055 Bühler
TIARA Teppichboden AG, CH-9107 Urnäsch

In Deutschland: TISCA Tischhauser & Co. GmbH, D-7136 Ötisheim/Württemberg

In Österreich: TISCA AUSTRIA GmbH, A-6712 Thüringen/Vorarlberg

In Frankreich: TISCA FRANCE SA, F-71 Moroges

TISCA
TIARA

