

**Zeitschrift:** Textiles suisses - Intérieur  
**Herausgeber:** Office Suisse d'Expansion Commerciale  
**Band:** - (1973)  
**Heft:** 2

**Artikel:** Kaleidoskop der Melchnauer Webteppich-Spezialitäten  
**Autor:** [s.n.]  
**DOI:** <https://doi.org/10.5169/seals-794688>

### **Nutzungsbedingungen**

Die ETH-Bibliothek ist die Anbieterin der digitalisierten Zeitschriften auf E-Periodica. Sie besitzt keine Urheberrechte an den Zeitschriften und ist nicht verantwortlich für deren Inhalte. Die Rechte liegen in der Regel bei den Herausgebern beziehungsweise den externen Rechteinhabern. Das Veröffentlichen von Bildern in Print- und Online-Publikationen sowie auf Social Media-Kanälen oder Webseiten ist nur mit vorheriger Genehmigung der Rechteinhaber erlaubt. [Mehr erfahren](#)

### **Conditions d'utilisation**

L'ETH Library est le fournisseur des revues numérisées. Elle ne détient aucun droit d'auteur sur les revues et n'est pas responsable de leur contenu. En règle générale, les droits sont détenus par les éditeurs ou les détenteurs de droits externes. La reproduction d'images dans des publications imprimées ou en ligne ainsi que sur des canaux de médias sociaux ou des sites web n'est autorisée qu'avec l'accord préalable des détenteurs des droits. [En savoir plus](#)

### **Terms of use**

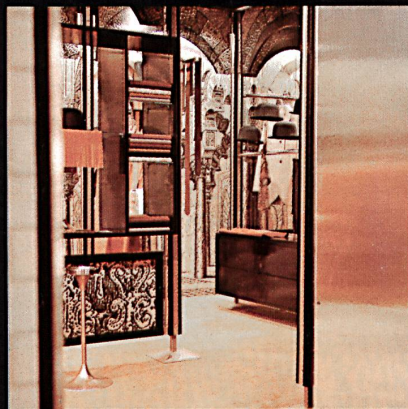
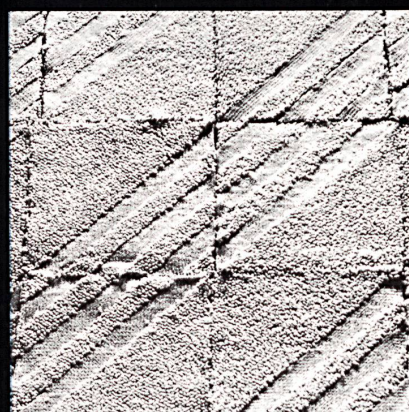
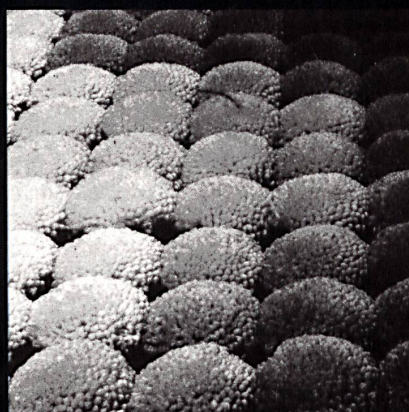
The ETH Library is the provider of the digitised journals. It does not own any copyrights to the journals and is not responsible for their content. The rights usually lie with the publishers or the external rights holders. Publishing images in print and online publications, as well as on social media channels or websites, is only permitted with the prior consent of the rights holders. [Find out more](#)

**Download PDF:** 15.02.2026

**ETH-Bibliothek Zürich, E-Periodica, <https://www.e-periodica.ch>**



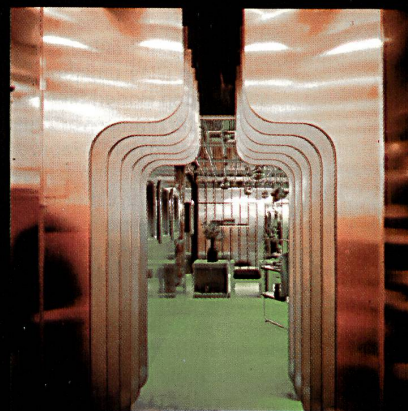
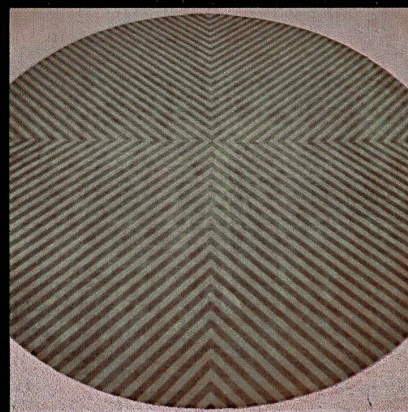
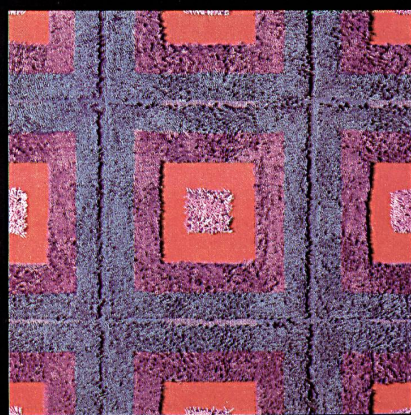
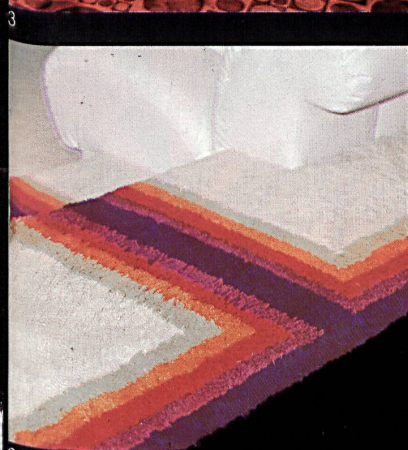
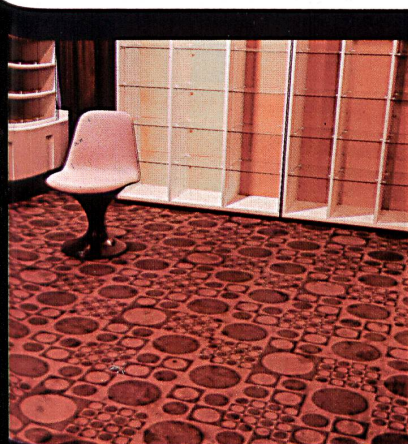
# Kaleidoskop der Melchnauer Webteppich-Spezialitäten



1. Men's shop
2. Interieur einer Swissair-Maschine
3. Euro-shop-show, Düsseldorf
4. Swiss-shop-show, Sihlbrugg
5. Spezialanfertigung für die Kantonalbank, Luzern
6. Boutique «flair 2000», Zürich
7. Interieur Horten, Düsseldorf



Gerade weil der Webteppich weder in der Dessinierung noch in der Garnwahl limitiert ist, eignet er sich hervorragend zur Realisierung individuellster Wünsche und Anregungen. Dies bedeutet für die Designer der Firma eine stete Herausforderung, ein intensives Kräfteressen, für die moderne Raumgestaltung immer neue, trendentsprechende Muster, kombiniert mit harmonisch konzipierten Koloritzusammenstellungen anzubieten, deren Qualität durch die Wahl reiner Schurwolle höchste Ansprüche zu befriedigen vermag. Ob privater Wohnbereich, ob Hotelhalle, Spezialgeschäft, Banken oder Gastwirtschaftsbetriebe — es gibt kein Objekt, in welches nicht ein Melchnauer Teppich für Boden- oder Wandbelag passte.



- 8. Wohnlandschaft, Handwerkermesse, München
- 9. Wandteppich
- 10. Kundentresorraum der Gewerbebank, Baden
- 11. Swiss-shop-show-library, Sihlbrugg
- 12. Euro-shop-show, Düsseldorf
- 13. Fashion-shop, Swiss-shop-show, Sihlbrugg

12

13