

New look für Auflege-Teppiche

Autor(en): **[s.n.]**

Objektyp: **Article**

Zeitschrift: **Textiles suisses - Intérieur**

Band (Jahr): - **(1972)**

Heft 2

PDF erstellt am: **22.06.2024**

Persistenter Link: <https://doi.org/10.5169/seals-794655>

Nutzungsbedingungen

Die ETH-Bibliothek ist Anbieterin der digitalisierten Zeitschriften. Sie besitzt keine Urheberrechte an den Inhalten der Zeitschriften. Die Rechte liegen in der Regel bei den Herausgebern.

Die auf der Plattform e-periodica veröffentlichten Dokumente stehen für nicht-kommerzielle Zwecke in Lehre und Forschung sowie für die private Nutzung frei zur Verfügung. Einzelne Dateien oder Ausdrucke aus diesem Angebot können zusammen mit diesen Nutzungsbedingungen und den korrekten Herkunftsbezeichnungen weitergegeben werden.

Das Veröffentlichen von Bildern in Print- und Online-Publikationen ist nur mit vorheriger Genehmigung der Rechteinhaber erlaubt. Die systematische Speicherung von Teilen des elektronischen Angebots auf anderen Servern bedarf ebenfalls des schriftlichen Einverständnisses der Rechteinhaber.

Haftungsausschluss

Alle Angaben erfolgen ohne Gewähr für Vollständigkeit oder Richtigkeit. Es wird keine Haftung übernommen für Schäden durch die Verwendung von Informationen aus diesem Online-Angebot oder durch das Fehlen von Informationen. Dies gilt auch für Inhalte Dritter, die über dieses Angebot zugänglich sind.

new look

für

Auflege-Teppiche



Nach den Ausführungen eines Zürcher Architekten in einem Vortrag, den er vor Vertretern der CITTA-Verbände auf dem Bürgenstock gehalten hat, regen sich beim Konsumenten Wünsche nach neuen Teppich-Elementen, welche frische Akzente auf die textilen Bodenbeläge zu bringen vermögen. Wir legten diese Frage Markus Reinhard von der *Teppichfabrik Melchnau AG* vor, der mit seinem kreativen Team seismographisch die Bedürfnisse und Ansprüche der sich wandelnden Konsumgesellschaft registriert, seine Neuheiten darauf ausrichtet. Futuristisches heute schon einplant. Die Meinung dieses Fachteams ist, dass der traditionelle Milieu-Teppich mit der getreulichen Reproduktion orientaler Muster ausgespielt hat. Die moderne Wohnung verlangt nach einer evolutionierten Art von Auflegeteppich, der sich farblich, formlich und dimensional von der herkömmlichen Version stark unterscheidet. Das Dessin, eher graphisch linear, abstrakt oder geometrisch beeinflusst, muss eine künstlerisch inspirierte Ambiance ausstrahlen, muss eine Insel im Raume bilden, welche imstande ist, bestimmte Wohnbereiche zusammenzufassen oder zu trennen. Ob der zukünftige Auflegeteppich rund, oval, vieleckig oder asymmetrisch sein wird — wer kann hier schon eine feste Prognose stellen? Wird die Idee

der bereits hie und da propagierten Wohnlandschaften weiter ausgesponnen, so sind für den wieder gefragten Auflegeteppich, der sich vom Perserteppich abstrahiert, neue Möglichkeiten gegeben. Werden die Architekten einmal daran gehen, durch wohnungsgrosse Räume dem mobilen Wohnen zum Durchbruch zu verhelfen, wird deren individuelle Ausstattung dem modern konzipierten Dekorationssteppich reelle Chancen geben.

Um aber jetzt schon einem sich anbahnenden Bedürfnis entsprechen zu können, legt die aufgeschlossene Firma ein ganzes Sortiment von abgepassten, modern dessinierten Teppichen vor, welche schon heute die Ansprüche von morgen zu erfüllen vermögen.

- Pour le texte français voir pages «Traductions».
- For English version see pages «Translations».
- Per la versione italiana vedasi pagine «Traduzione».

TEPPICHFABRIK
MELCHNAU AG
MELCHNAU

Die Teppiche sind Woll-Moquette,
erhältlich in verschiedenen Qualitäten:

Les tapis sont en moquette de laine
et se font en diverses qualités:

The carpets are all/wool moquettes,
available in various qualities:

Tappeti moquette di lana realizzati
in varie qualità:

Das moderne Design, gepaart mit handwerk-
licher Rya-Technik, verbreitet eine nordisch
inspirierte Ambiance.

Un dessin moderne allié à la technique arti-
sanale Rya crée une ambiance de caractère
nordique.

The modern design combined with the hand-
worked Rya technique gives a Nordic look to
this attractive carpet.

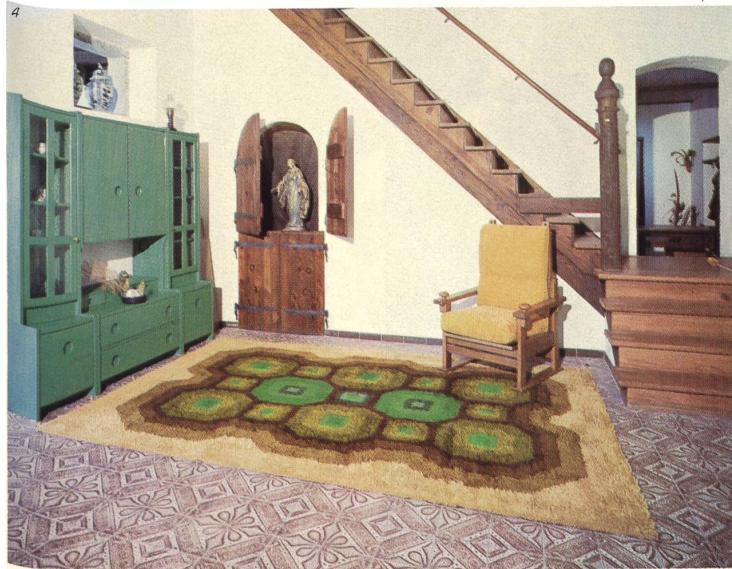
Il design moderno e la tecnica artigianale rya
diffondono un ambiente d'ispirazione
nordica.

Trotz rechteckiger Form vermittelt dieser
Auflegeteppich durch seine Dessinierung die
Wirkung eines aufgelockerten Kreises.

Malgré sa forme rectangulaire, ce tapis de
milieu fait, par son dessin, l'impression d'un
cercle décomposé.

In spite of this carpet's rectangular form the
design has a slightly circular effect.

Malgrado la sua forma rettangolare, il motivo
di cui è provvisto conferisce a questo tappeto
l'effetto di un cerchio smosso.



Die Aufnahmen wurden in der
Wohnausstellung Sproll & Co.,
Hilterfingen gemacht.

Vues prises dans l'exposition d'intérieurs
Sproll & Co., Hilterfingen.

Photographs taken at the ideal home
exhibition Sproll & Co., Hilterfingen.

Fotografie fatte all' esposizione
di mobili Sproll & Co., Hilterfingen.

3 Bunte Kolorite, mosaikartig angeordnet,
erinnern an den grossmütterlichen Flickentep-
pich und ergeben eine reizvolle Unge-
zwungenheit.

Des couleurs vives en mosaïque rappellent
les tapis faits de morceaux rapportés du temps
jadis et créent une atmosphère détendue.

Bright colours arranged chequerboard fashion
remind one of grandmother's patchwork rugs
and give a charmingly informal touch.

La varietà dei colori disposti a mosaico
ricorda il tappeto a toppe della nonna e
conferisce a questo modello un'attraente
spontaneità.

4 Originelle Gestaltung durch Vier- und Acht-
ecke weisen auf die aktuellen Gestaltungs-
wege für neue, raumwirksame Auslege-
teppiche hin.

Une composition originale, faisant usage de
carrés et d'octogones, indique la voie vers de
nouvelles conceptions pour les tapis de
milieu influençant l'atmosphère d'une pièce.

Original rectangular or octagonal shapes
show the present trend for new shapes in
carpets.

L'originale configurazione a quadrilateri e
ottagoni indica l'attuale concezione nel campo
dei nuovi tappeti per interni.

5 Die unregelmässige Struktur der hoch-tief-
gestalteten Oberfläche dieses unifarbigen
Teppichs strahlt eine lebendige Atmosphäre
aus.

La structure irrégulière de la surface à poils
longs et courts de ce tapis uni lui donne une
vie extraordinaire.

The uneven structure of the alternately long
and short pile on this plain carpet gives it
a very vibrant effect.

Con la sua struttura irregolare, la superficie di
questo tappeto unito diffonde una sensazione
di vivacità.