

# Tisca entdeckt Urformen für den Wohnbereich

Autor(en): **[s.n.]**

Objektyp: **Article**

Zeitschrift: **Textiles suisses - Intérieur**

Band (Jahr): - **(1972)**

Heft 1

PDF erstellt am: **22.06.2024**

Persistenter Link: <https://doi.org/10.5169/seals-794636>

## **Nutzungsbedingungen**

Die ETH-Bibliothek ist Anbieterin der digitalisierten Zeitschriften. Sie besitzt keine Urheberrechte an den Inhalten der Zeitschriften. Die Rechte liegen in der Regel bei den Herausgebern.

Die auf der Plattform e-periodica veröffentlichten Dokumente stehen für nicht-kommerzielle Zwecke in Lehre und Forschung sowie für die private Nutzung frei zur Verfügung. Einzelne Dateien oder Ausdrucke aus diesem Angebot können zusammen mit diesen Nutzungsbedingungen und den korrekten Herkunftsbezeichnungen weitergegeben werden.

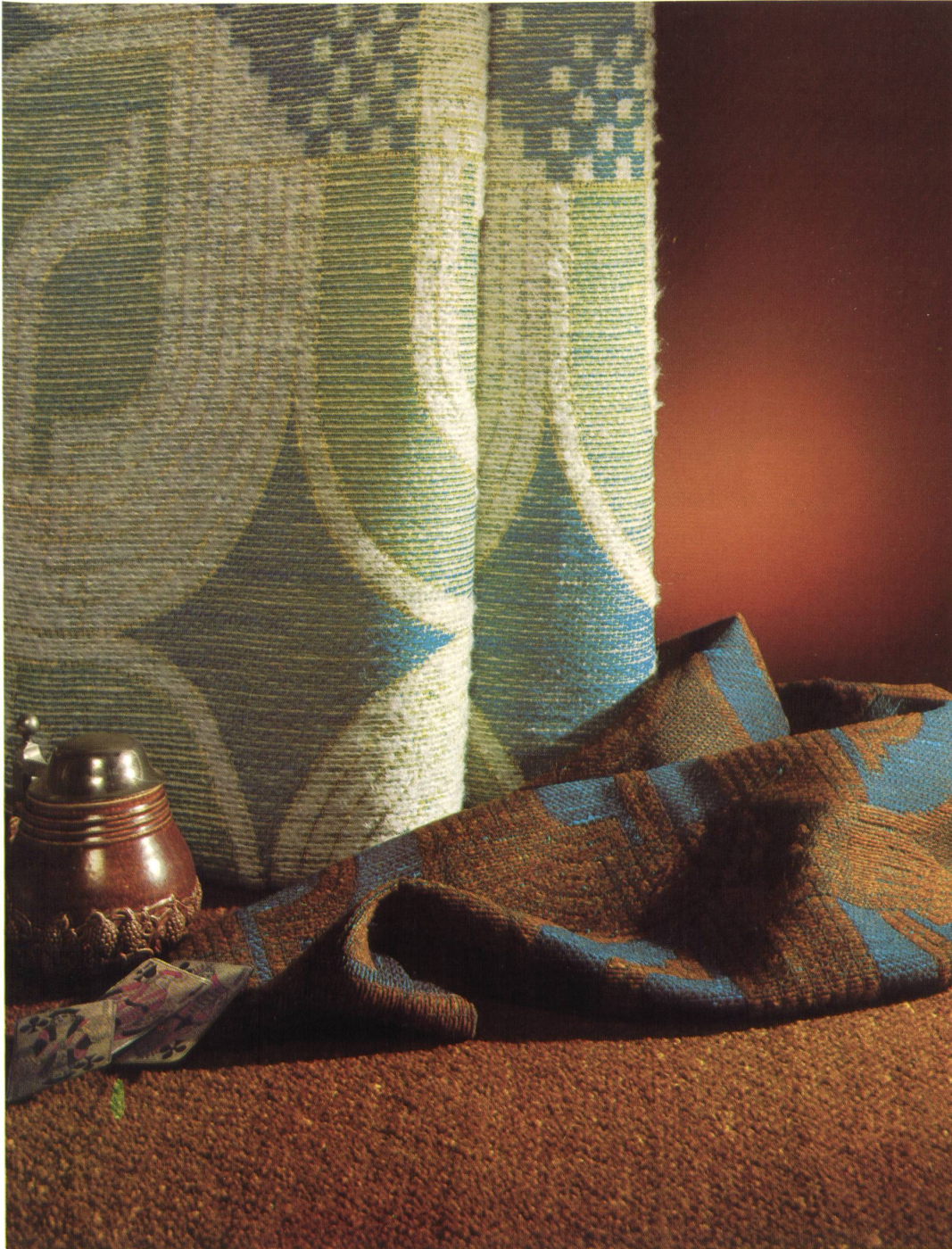
Das Veröffentlichen von Bildern in Print- und Online-Publikationen ist nur mit vorheriger Genehmigung der Rechteinhaber erlaubt. Die systematische Speicherung von Teilen des elektronischen Angebots auf anderen Servern bedarf ebenfalls des schriftlichen Einverständnisses der Rechteinhaber.

## **Haftungsausschluss**

Alle Angaben erfolgen ohne Gewähr für Vollständigkeit oder Richtigkeit. Es wird keine Haftung übernommen für Schäden durch die Verwendung von Informationen aus diesem Online-Angebot oder durch das Fehlen von Informationen. Dies gilt auch für Inhalte Dritter, die über dieses Angebot zugänglich sind.

# TISCA ENTDECKT URFORMEN FÜR DEN WOHNBEREICH

TISCA TISCHHAUSER & CO. AG, BÜHLER

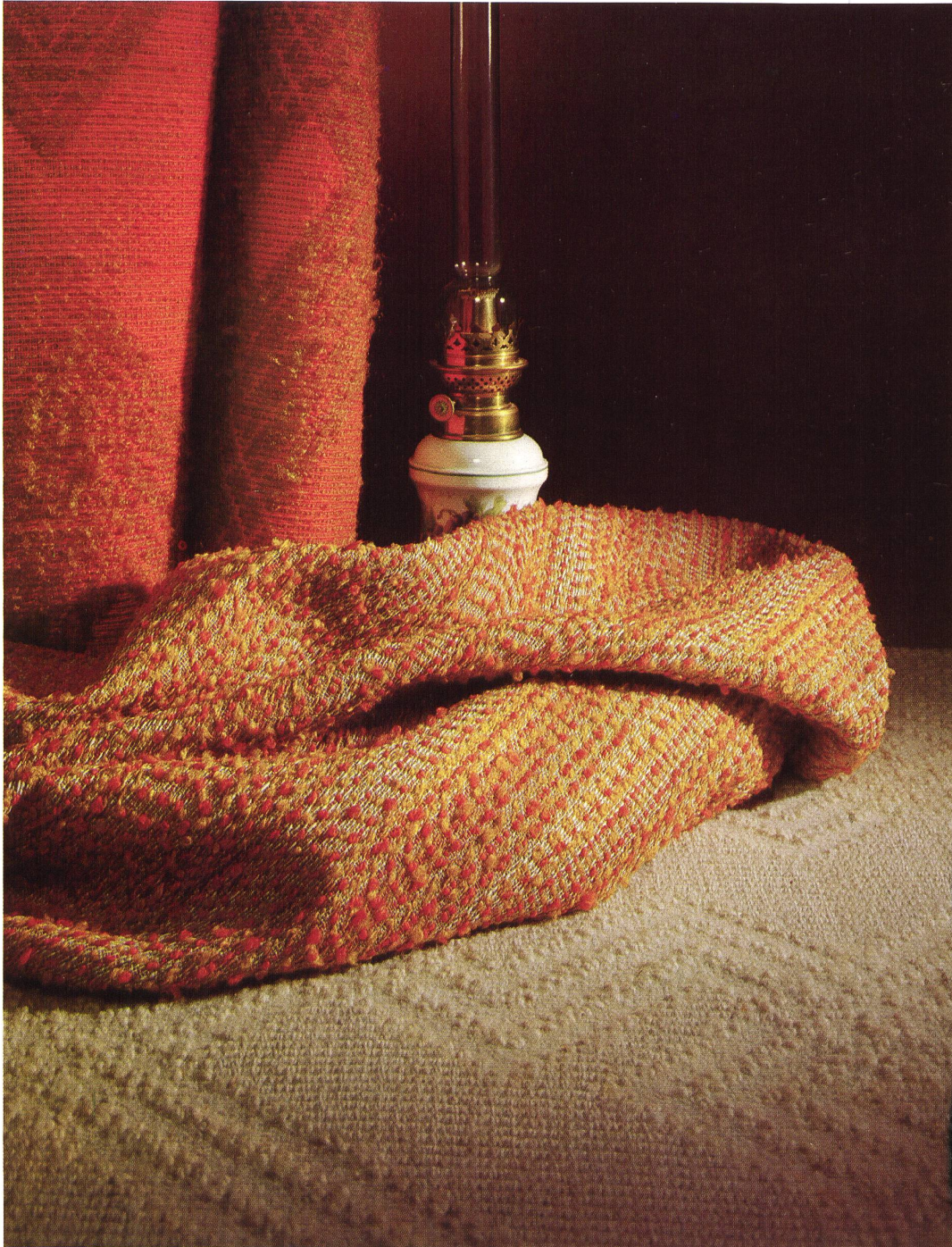


Die Entwerfer-Equipe der TISCA-Gruppe mit Hauptbetrieb in Bühler (Schweiz) und mit Tochtergesellschaften in Otisheim bei Mühlacker (Bundesrepublik), Thüringen (Österreich) und Moroges (Frankreich) hat sich eingehend Gedanken über eine sinnvolle und zeitgemässe Weiterentwicklung der modernen Wohngestaltung gemacht. Chefdesigner Heini Seger, SWB, überlegte sich, wie eine Harmonisierung der funktionellen Bauweise, sei sie nun in Holz oder Beton, mit der Innenausstattung zu erreichen wäre. Dabei erinnerte er sich an seine Jugend, die er in einer alten Stadtring-Wohnung verlebt hat. Damals fühlte er sich wohl in steinernen Gemächern und auf Böden, die eine aus klassischen Formen abgeleitete, einfache Ornamentik aufwiesen. Weshalb, so überlegte er sich, sollten die Urformen der ägyptischen, griechischen und auch der römischen Baukunst sich nicht für den textilen Bereich eignen? So setzte er sich hin und suchte logisch sich ergebende Verbindungen klassischer Formsymbole, wobei er sich jeglichen modischen Gag verbot und seiner Phantasie lediglich den Spielraum der Vereinfachung gestattete. Auf diese Weise entstanden Dessins, die etwas Zeitloses und zugleich Erdnahes ausstrahlen. Die Serie seiner Kreationen trägt deshalb den Namen TERRA. Durch ihre Schlichtheit und Klarheit sollen sie das moderne Lebensgefühl ansprechen. Die hier skizzierten Grundideen beherrschen das gesamte neue TISCA-Sortiment. Das Programm setzt sich zusammen aus handgeknüpften Einzelstücken, mechanisch gewebten Spann- und Auslege-teppichen, jacquard-gemusterten Möbelbezugsstoffen, Dekorstoffen und Divandecken. TISCA ist der einzige «Full-range»-Fabrikationsbetrieb der

*Konkrete, logische Elemente und Formen bilden die Dessins der TISCA Heimtextilien, die sich als neoklassisches Thema mit attraktiven Variationen auf den Teppichen und Bettüberwürfen aus reiner Schurwolle, auf den jacquard-gewebenen Dekorstoffen aus Dralon® und den farblich assortiert gehaltenen Möbelbezugsstoffen in hochwertiger Mischqualität präsentieren. (Design Heini Seger, SWB)*

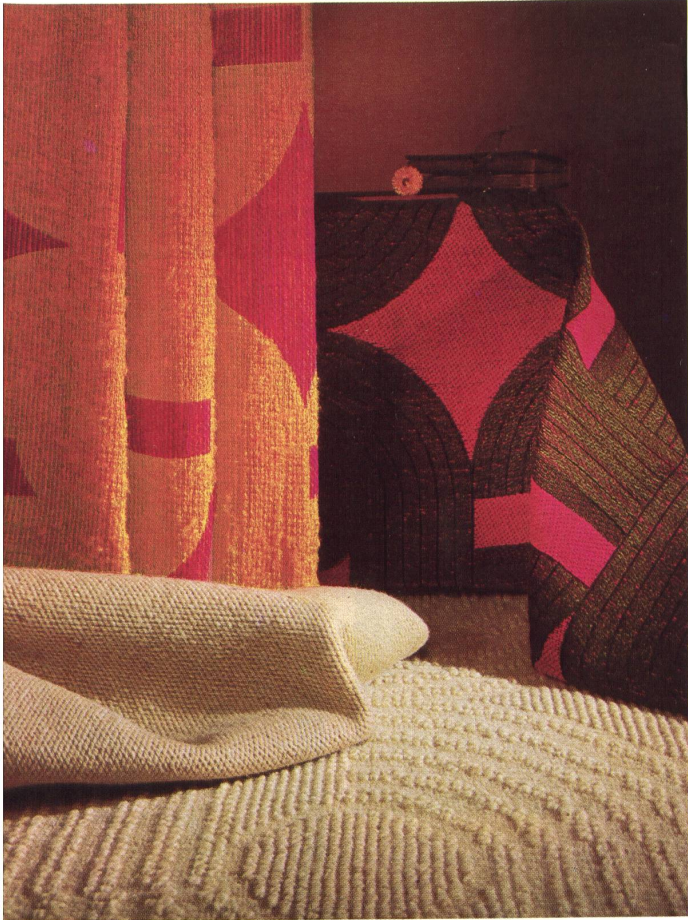
Schweiz für alle Heimtextilien. Für eine nach einer Grundidee vorgenommene Raumausstattung wirkt sich dieser Umstand — wie das TERRA-Sortiment zu beweisen sucht — für den Käufer besonders vorteilhaft aus.

**TISCA**  
**ENTDECKT URFORMEN FÜR DEN**  
**WOHNBEREICH**



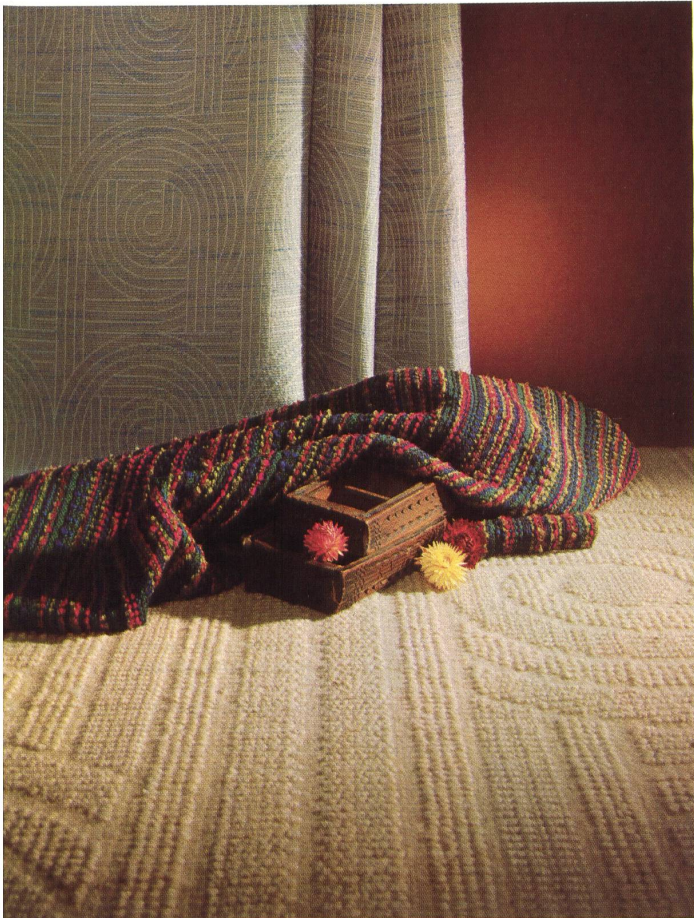
L'équipe des dessinateurs du groupe TISCA — dont le siège principal est à Bühler (Suisse) avec des filiales à Ötisheim près de Mühlacker (RFA), à Thüringen (Autriche) et à Moroges (France) — a longuement étudié le problème d'un développement organique et conforme à notre époque de l'aménagement des habitations. Le dessinateur en chef Heini Seger (SWB) s'est demandé comment il serait possible d'accorder la construction fonctionnelle, qu'elle soit en bois ou en ciment, avec la décoration intérieure. Il se rappela avec à-propos qu'il avait passé ses jeunes années dans l'ancienne demeure d'une vieille cité. Il s'était, alors, senti à son aise entre des murs de pierre et sur des planchers où l'on pouvait discerner une ornementation simple, dérivée de formes classiques. Pourquoi — se demanda-t-il — les formes primitives de l'architecture égyptienne, grecque et même romaine ne conviendraient-elles pas pour la décoration textile ? Il se mit donc au travail et chercha des associations logiques entre les formes symboliques classiques, en s'interdisant l'usage de faciles plaisanteries dans le sens de la mode, laissant ouverte à sa fantaisie la seule voie de la simplification. De cette manière naquirent des dessins qui avaient à la fois quelque chose d'intemporel et proche de la terre. C'est pourquoi la série de ses créations porte le nom de TERRA. Par leur simplicité et leur dépouillement, elles doivent correspondre aux tendances de la vie actuelle. Les idées directrices exposées ici inspirent l'ensemble de l'assortiment TISCA. Le programme se compose de pièces isolées, nouées à la main, de tapis tissés mécaniquement, à poser et à clouer, de tissus jacquard pour meubles, de tissus de décoration et de jetés de divan. TISCA est la seule fabrique de Suisse produisant la gamme complète de tous les textiles d'ameublement. Comme la collection TERRA le prouve, cette concentration est particulièrement favorable pour le client lorsqu'il s'agit d'aménager un intérieur en s'en tenant fidèlement à une idée de base.

*Conçus selon des formes et des éléments concrets et logiques, les dessins des tissus d'intérieur TISCA représentent des thèmes néoclassiques dont les intéressantes variations se retrouvent sur les tapis et les dessus de lit en pure laine vierge, sur les tissus de décoration jacquard en Dralon® et sur les tissus de haute qualité pour meubles, en coloris assortis, en fibres mélangées. (Créations Heini Seger, SWB)*



*The designs on TISCA home textiles feature realistic, logical elements and shapes and represent neoclassical themes with attractive variations, on carpets and bedspreads in pure virgin wool, on jacquard furnishing fabrics in Dralon® and the colourful matching range of upholstery fabrics in top quality mixed yarns. (Design Heini Seger, SWB)*

*I disegni dei tessuti d'interni TISCA sono caratterizzati da forme e elementi concreti e logici, che si presentano come temi neoclassici, con interessanti variazioni, sui tappeti e copriletto di pura lana di tosatura, sulle stoffe da decoro jacquard di Dralon® e sulle stoffe per ricoprire mobili a colori intonati di alta qualità mista. (Design Heini Seger, SWB)*



The team of designers of the TISCA group—whose main office is at Bühler (Switzerland) with branches at Otisheim near Mühlacker (West Germany), Thüringen (Austria) and Moroges (France)—has for a long time now been studying the problem of an organic development of interior decoration in keeping with the times. The head designer, Heini Seger (SWB) wondered how to match functional construction methods, using wood or concrete, with interior decoration. Suddenly he remembered days of his youth spent in an old house built into the city walls. He had felt really at home there, surrounded by walls of stone and floors decorated with ornamental designs based on classical forms. Perhaps—he wondered—the primitive forms of Egyptian, Greek and even Roman architecture would be suitable for textile decoration too? He set to work and looked for logical associations in the classical symbolic forms, avoiding any modern gimmicks and concentrating uniquely on simplification. In this way he produced designs which were both timeless and very down to earth. That is why he gave the name TERRA to this series of creations. Through their bare simplicity they were designed to correspond to present-day trends. The guiding principles shown here inspire the whole of the new TISCA collection. The programme consists of single hand-knotted items, mechanically woven rugs and wall-to-wall carpeting, jacquard furnishing fabrics, curtaining fabrics and divan covers. TISCA is the only factory in Switzerland producing the full range of all furnishing textiles. As the TERRA collection shows, this concentration is particularly helpful to the client wishing to furnish and decorate his home according to one overall basic scheme.

Gli stilisti del gruppo TISCA, sito a Bühler (Svizzera) con filiali a Otisheim bei Mühlacker (Repubblica federale germanica), Thüringen (Austria) e Moroges (Francia), si sono occupati dello sviluppo dell'arredamento moderno della casa. Lo stilista-capo Heini Seger, SWB, si è chiesto in quale modo si possa armonizzare la costruzione funzionale, in legno o in cemento armato, con l'arredamento dell'interno. Nel corso delle sue ricerche si è ricordato della sua gioventù, passata in un vecchio appartamento di periferia. A quell'epoca, si sentiva molto bene tra quei muri di pietra con i pavimenti che presentavano un'ornamentazione semplice, derivata da motivi classici. Per quale ragione, si disse allora, le forme originali dell'edilizia egiziana, greca e romana non si presterebbero ad un'interpretazione tessile? Così dicendo si diede a cercare delle combinazioni logiche di simboli classici evitando ogni gag della moda e permettendo alla sua fantasia di aggirarsi solo nel campo della semplificazione. In questo modo furono creati disegni che irradiavano qualche cosa di estemporaneo e allo stesso tempo di prossimo alla terra. La serie delle sue creazioni porta perciò il nome di TERRA. Con la loro semplicità e chiarezza dovrebbero integrarsi alle concezioni della vita moderna. Le idee base abbozzate qui sopra dominano in tutto il nuovo assortimento TISCA. Il programma si compone di singoli articoli annodati a mano, di tappeti tessuti a macchina, di tessuti per ricoprire mobili con motivo jacquard, di stoffe da decoro e di coprividano. TISCA è la sola industria «full-range» della Svizzera per tutti i tessuti d'interni. Per un arredamento fatto secondo un'idea di fondo questo assortimento — come lo dimostra il programma TERRA — è oltremodo interessante per l'acquirente.