

Zeitschrift: Éléance suisse
Herausgeber: Gesamtverband der schweizerischen Bekleidungsindustrie
Band: - (1969)
Heft: 2

Artikel: Jeux de formes
Autor: [s.n.]
DOI: <https://doi.org/10.5169/seals-794992>

Nutzungsbedingungen

Die ETH-Bibliothek ist die Anbieterin der digitalisierten Zeitschriften auf E-Periodica. Sie besitzt keine Urheberrechte an den Zeitschriften und ist nicht verantwortlich für deren Inhalte. Die Rechte liegen in der Regel bei den Herausgebern beziehungsweise den externen Rechteinhabern. Das Veröffentlichen von Bildern in Print- und Online-Publikationen sowie auf Social Media-Kanälen oder Webseiten ist nur mit vorheriger Genehmigung der Rechteinhaber erlaubt. [Mehr erfahren](#)

Conditions d'utilisation

L'ETH Library est le fournisseur des revues numérisées. Elle ne détient aucun droit d'auteur sur les revues et n'est pas responsable de leur contenu. En règle générale, les droits sont détenus par les éditeurs ou les détenteurs de droits externes. La reproduction d'images dans des publications imprimées ou en ligne ainsi que sur des canaux de médias sociaux ou des sites web n'est autorisée qu'avec l'accord préalable des détenteurs des droits. [En savoir plus](#)

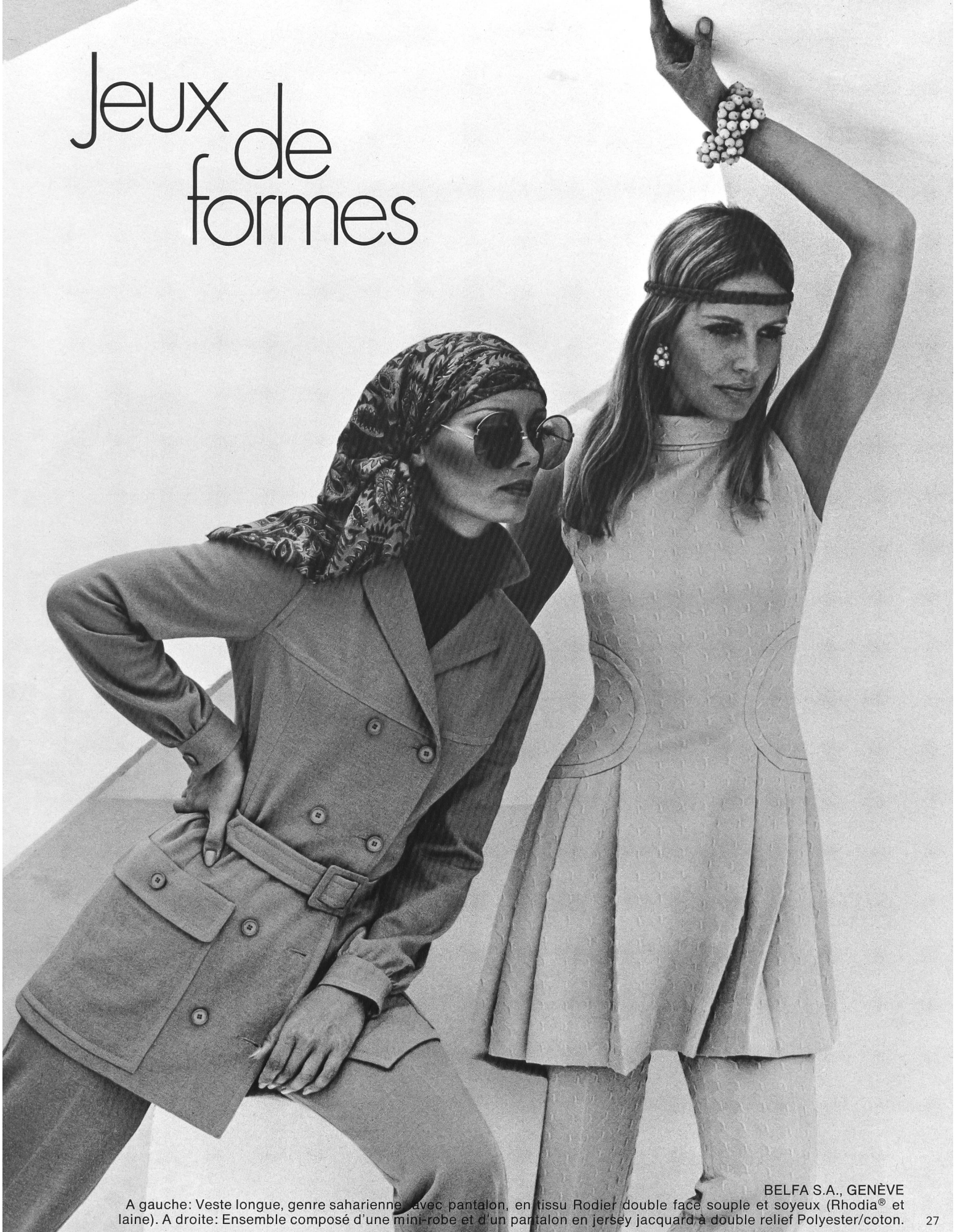
Terms of use

The ETH Library is the provider of the digitised journals. It does not own any copyrights to the journals and is not responsible for their content. The rights usually lie with the publishers or the external rights holders. Publishing images in print and online publications, as well as on social media channels or websites, is only permitted with the prior consent of the rights holders. [Find out more](#)

Download PDF: 05.04.2026

ETH-Bibliothek Zürich, E-Periodica, <https://www.e-periodica.ch>

Jeux de formes



A gauche: Veste longue, genre saharienne, avec pantalon, en tissu Rodier double face souple et soyeux (Rhodia® et laine). A droite: Ensemble composé d'une mini-robe et d'un pantalon en jersey jacquard à double relief Polyester/coton.

BELFA S.A., GENÈVE



BELFA S.A., GENÈVE
Deux-pièces juvénile avec corsage uni et
ensemble sportif à pantalon; les deux articles
sont en jacquard relief de pure laine vierge.

Jeux de formes

A. NAEGELI, WINTERTHUR

A gauche: Ensemble girl d'après-bain: brassière et pantalon en tricot éponge.

A droite: Joli ensemble pratique à pantalon, en tricot éponge, pour l'après-bain et les loisirs.



PATRIC S.A., COLOMBIER

A gauche: Ensemble exclusif: Robe-manteau ceinturée
et pantalon en jersey jacquard Tersuisse®.

A droite: Ensemble casaque et pantalon en
jersey jacquard Tersuisse®/coton.





Jeux de
formes

PATRIC S.A., COLOMBIER
A gauche: Manteau sport en jersey diagonal Tersuisse®/
laine ton sur ton. A droite: Robe Tersuisse® sans
manches en jersey wevenit, avec empîement et
piqûre cordonnet contrastés.



Jeux
de
formes



Jeux de
formes

HUMBERT ENTRESS AG, AADORF
Très élégant wevenit ensemble robe-manteau en fibre d'entretien facile,
se fait en nombreux coloris estivaux.

Jeux de formes



ESDA-MODELLE, ZÜRICH
Ravissante robe en pure soie
pour la femme de 35 ans.