

Zeitschrift: Textiles suisses [Édition multilingue]
Herausgeber: Textilverband Schweiz
Band: - (1993)
Heft: 95

Werbung

Nutzungsbedingungen

Die ETH-Bibliothek ist die Anbieterin der digitalisierten Zeitschriften auf E-Periodica. Sie besitzt keine Urheberrechte an den Zeitschriften und ist nicht verantwortlich für deren Inhalte. Die Rechte liegen in der Regel bei den Herausgebern beziehungsweise den externen Rechteinhabern. Das Veröffentlichen von Bildern in Print- und Online-Publikationen sowie auf Social Media-Kanälen oder Webseiten ist nur mit vorheriger Genehmigung der Rechteinhaber erlaubt. [Mehr erfahren](#)

Conditions d'utilisation

L'ETH Library est le fournisseur des revues numérisées. Elle ne détient aucun droit d'auteur sur les revues et n'est pas responsable de leur contenu. En règle générale, les droits sont détenus par les éditeurs ou les détenteurs de droits externes. La reproduction d'images dans des publications imprimées ou en ligne ainsi que sur des canaux de médias sociaux ou des sites web n'est autorisée qu'avec l'accord préalable des détenteurs des droits. [En savoir plus](#)

Terms of use

The ETH Library is the provider of the digitised journals. It does not own any copyrights to the journals and is not responsible for their content. The rights usually lie with the publishers or the external rights holders. Publishing images in print and online publications, as well as on social media channels or websites, is only permitted with the prior consent of the rights holders. [Find out more](#)

Download PDF: 13.04.2026

ETH-Bibliothek Zürich, E-Periodica, <https://www.e-periodica.ch>



Wir laden Sie ein. We invite you. Nous vous invitons. Vi invitiamo.

i n t e r s t o f f

Frankfurt am Main, 26. - 28. 10. 1993, Halle 5.1, Stand D 78.



aare ag

CH-5116 Schinznach-Bad Schweiz/Suisse/Switzerland

Fabrik für modische Knöpfe und Accessoires
Fabrique de boutons mode et d'accessoires
Manufacturer of buttons and buckles

☎ +41-56-43 21 51 · Fax +41-56-43 23 28

RENDEZ-VOUS.



Eisenhut

B R O D E R I E S



VON DER KUNST, DIE WELT AUFS SCHÖNSTE ZU UMGARNEN.

EIN BREITES SORTIMENT
MIT GARNEN AUS FEINSTER
BAUMWOLLE UND HOCH-
WERTIGEN CHEMIEFASERN.
IN FÜHRENDER QUALITÄT
UND PERFEKTER GLEICH-
MÄSSIGKEIT FÜR HÖCHSTE AN-
SPRÜCHE. VERLANGEN SIE
DEN BEWEIS. NEF LIEFERT
PRÄZISION UND SERVICE.

NEF+CO

Aktiengesellschaft

CH-9001 ST. GALLEN

TEL 071 - 20 61 20

FAX 071 - 23 69 20



i n t e r s t o f f

International Fabric Show

Was finden Sie auf der Interstoff?

Nun, ein weltweites Angebot an Bekleidungstextilien aus den bedeutendsten Wirtschaftsregionen – Europa, Amerika und Asien.

Dann das größte Angebot an Accessoires und Textil-Design und Kooperationspartner für Ihre Lohnkonfektion (CMT).

Ganz wichtig ist die Trend-Halle mit Informationen zur Saison Herbst/Winter 94/95 und die Trend-Show. Sie zeigt erste Realisationen aus aktuellen Stoffen.

Und für Weber gibt es schon erste Vorinformationen für den Sommer '95.

Interstoff – Where Trends turn into Business.

Messe und Reiseinformationen,
Eintrittskarten:
Messe Frankfurt
Vertretung Schweiz/Liechtenstein
St. Jakobs-Strasse 220
Postfach
CH-4002 Basel
Tel. 061/316 54 35
Fax 061/313 55 56

Fabrics

Trend Forecast

Trend-Show

Design

Accessories

CMT

Frankfurt am Main, 26. – 28.10.1993

 **Messe
Frankfurt**

**Feine Wäsche
schmückt sich
gern mit unseren
Stickereien**

INTER-SPITZEN AG
CH-9245 Oberbüren / Schweiz
Büerfeld 10, Postfach 58
Telefon 073/51 26 66
Telex insp ch-883 154
Telefax 073/51 75 74

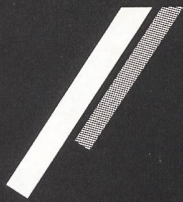

inter-spitzen ag



SEIDENDRUCKEREI MITLÖDI AG
CH-8756 MITLÖDI
TELEFON 058 811133
TELEX 875 657 SMAG
TELEFAX 058 811113

Christian Fischbacher

FASHION FABRICS · INTERIOR FABRICS · BEDLINEN · ACCESSORIES



Bischoff
ST. GALLEN · SCHWEIZ

BISCHOFF TEXTIL AG
BOGENSTRASSE 9
CH-9001 ST. GALLEN
TEL. 071/29 01 11
TELEX BTX STGALL 88 14 92
TELEFAX 071/27 76 91

Die Kunst
faszinierender Kreativität -
auf Ihre Wünsche abgestimmt.

IHR FEINGARNSPEZIALIST.
WELTWEIT.

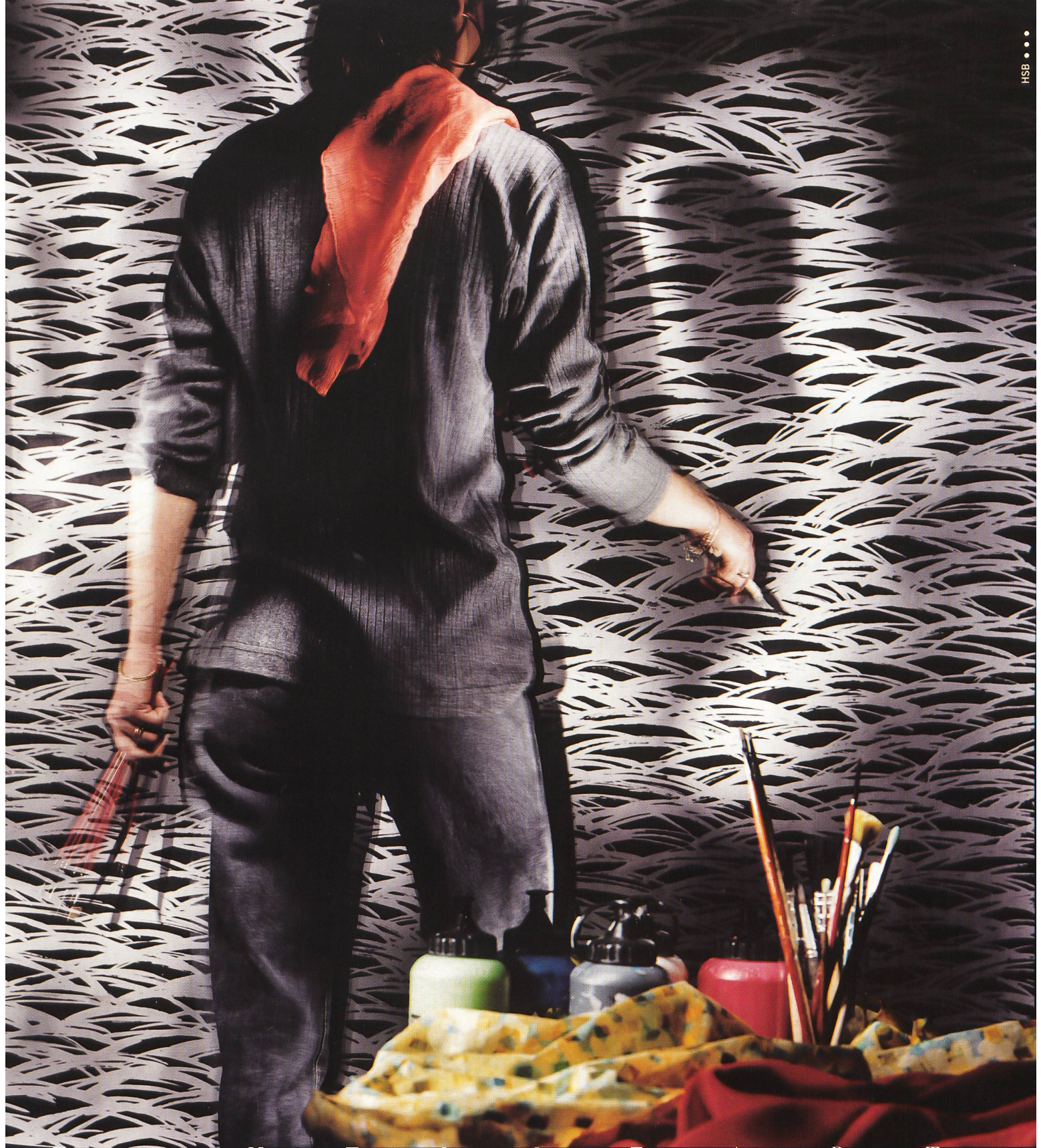
WESTERMANN

YOUR SPECIALIST FOR
FINE-COUNT YARNS.
WORLD-WIDE.



SPINNEREI STREIFF AG CH-8607 AATHAL

Telefon 01-932 32 92, Telefax 01-932 24 57



T E X T I L E A R T

WEISBROD / ZÜRRER
FINE FASHION FABRICS SINCE 1825

WEISBROD-ZÜRRER AG, CH-8915 Hausen am Albis/Switzerland
Telephone (01) 764 03 66, Telex 827 015, Telefax (01) 764 18 51



swiss quality joins fashion
hausammann+moos

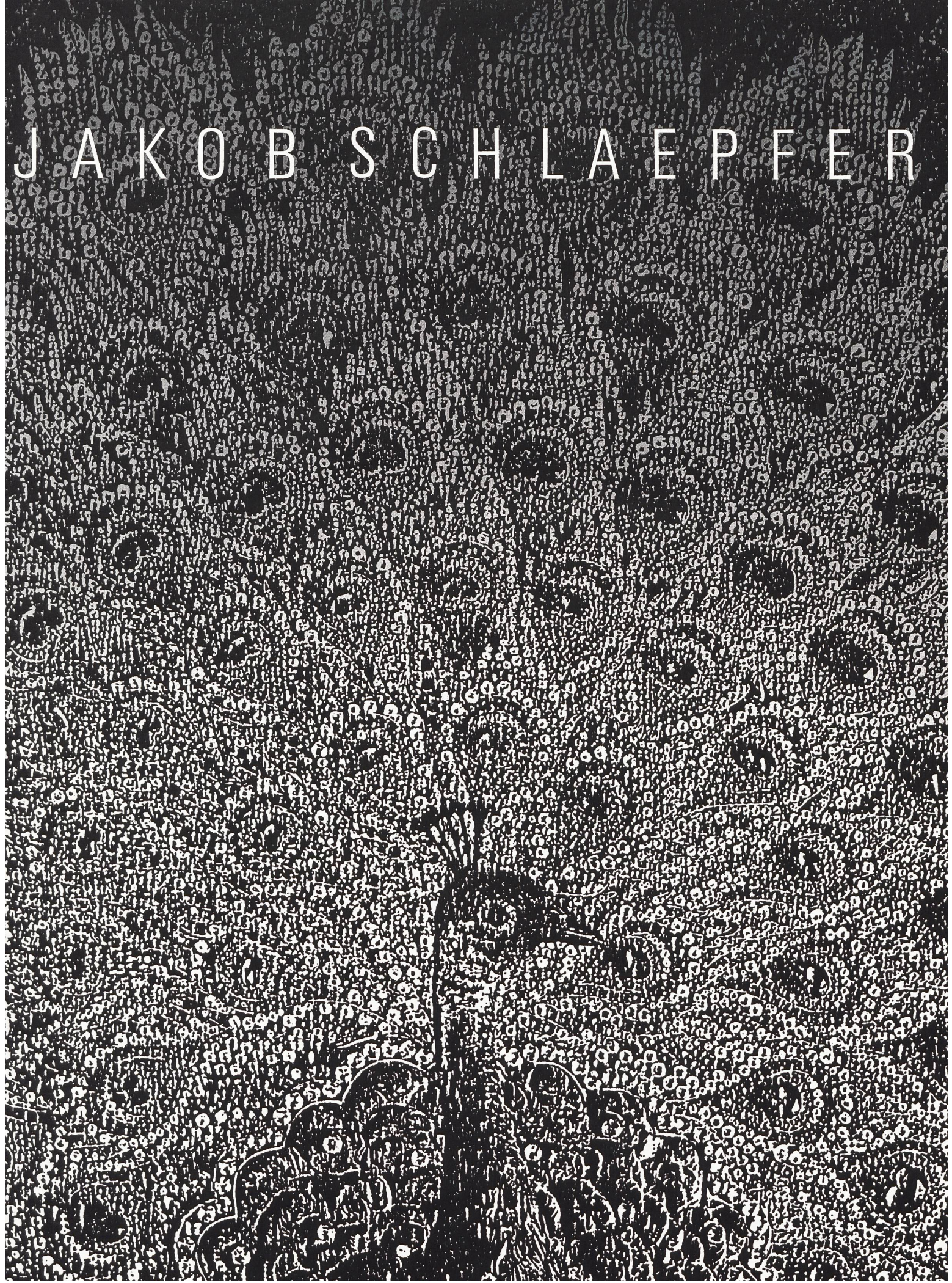
Hausammann + Moos Ltd.

CH-9100 Herisau/Switzerland

Phone 071/53 94 11

Telefax 071/53 94 94

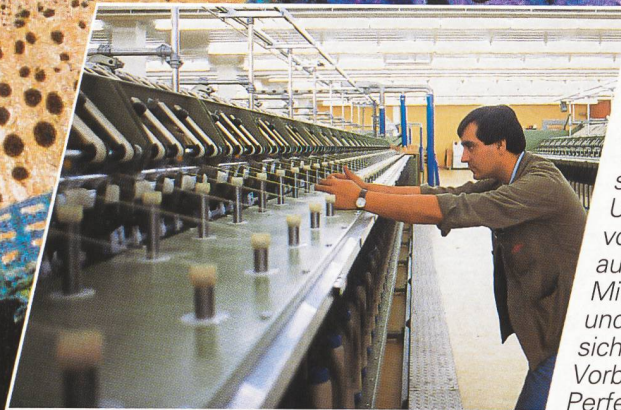
JAKOB SCHLAEPFER



Mikroaufnahme: Stängel-Querschnitt einer Weirinde

Wir geben Ihren Ideen eine Perspektive.

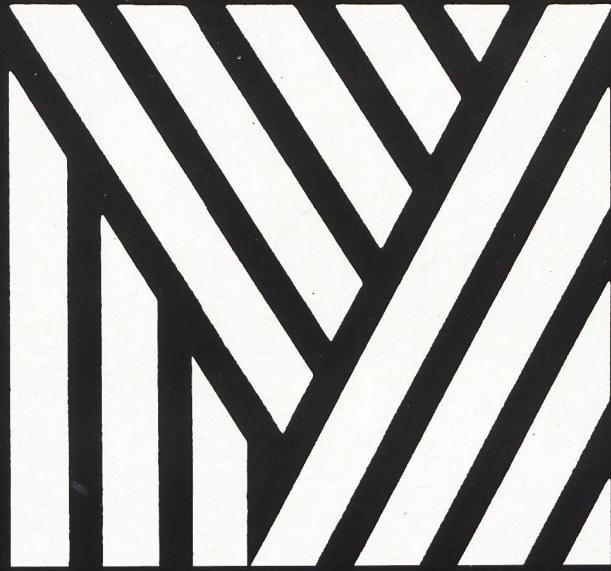
Die Ansprüche unserer Kunden setzen den Massstab. Unser Denken und Handeln ist, vom Rohstoff bis zum fertigen Garn, auf Spitzenleistungen ausgerichtet. Mit modernsten Produktionsanlagen und einem überlegenen Qualitätssicherungssystem eifern wir unserem Vorbild, der Natur, nach. Perfektion als Perspektive.



Hermann Bühler AG
Spinnerei
CH-8482 Winterthur-Sennhof
Postfach

Telefon 052/233 55 50
Telex 896 840
Telefax 052/233 55 85

B. Hermann
Bühler



COLLECTION

Mettler & Co AG

Schweiz

Ebnaterstrasse 79

Postfach

CH-9630 Wattwil

Telefon 074/61005

Telex CH 8811 22

Telefax 074/61026

TEXTIL MIT **CH** PROFIL

ZWICKY

*Silk throwsters and silk dyers
Pure silk twists – raw or dyed*

Zwicky + Co. AG CH-8304 Wallisellen Telex 826 203
Phone 01/839 41 41 Telefax 01/839 41 44



SEIDEN-SPINNEREI
CH-6442 GERSAU

Schappeseide
Tussahseide
Bourreteseide
Seiden-Mischgarne

Telefon: 041/84 14 14
Telefax: 041/84 10 87



MÜLLER & STEINER AG

Zwirnerei
CH-8716 Schmerikon
Telefon 055/86 15 55
Telefax 055/86 15 28

Ihr Partner für feine **Baumwollzwirne**
– Ne 40/2 – 180/2, gekämmt für Weberei und Wirkerei



kesmalon ag

CH-8856 Tuggen
Telefon 055/78 17 17
Telefax 055/78 18 36



Unsere Spezialitäten:
Elastische Zwirne, Texturierung + Air Jet

Société Suisse de l'Industrie Tullière SA
Swiss Net Company Limited

CH-9542 Münchwilen TG
Telefon 073/26 21 21
Telefax 073/26 41 61



Fabrication et finissage de tulle tissé
et d'articles maillés en tous genres
et pour tous usages spécifiques.



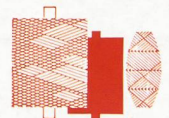
Manufacture and finishing
of tulle fabrics and knits of all
kinds and for all purposes.

HÖHENER + Co. AG

Industriestrasse 15 9015 St. Gallen
Telefon 071/31 42 43 Telefax 071/31 42 64

Zwirne für ● Stickerei
● Weberei
● Wirkerei

Bobinen



TRICOTSTOFFE

bleichen färben drucken ausrüsten

E. SCHELLENBERG TEXTILDRUCK AG 8320 FEHRALTORF
TELEFON 01/954 12 12 TELEFAX 01/954 31 40

TEXTILES S U I S S E S

das Spiegelbild
schweizerischen Modeschaffens



COLLECTION

MANUFACTURERS OF
HIGH CLASS FABRICS

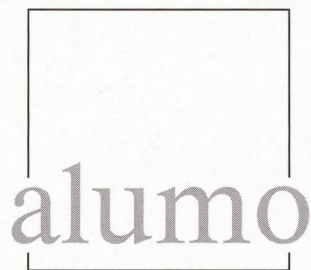
HABIS

HABIS TEXTIL AG
CH-9230 FLAWIL
SWITZERLAND
TELEFON 071 / 831011
FAX 071 / 834822

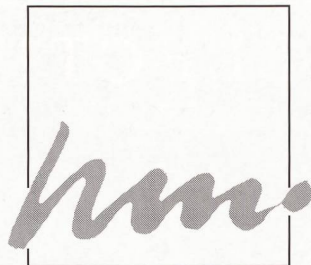
finest swiss cotton

Albrecht + Morgen AG

CH-9101 Herisau

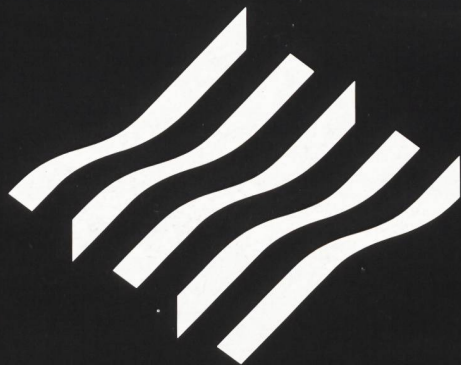


for top shirtmakers



Hausammann + Moos AG

The two top in Swiss shirtings



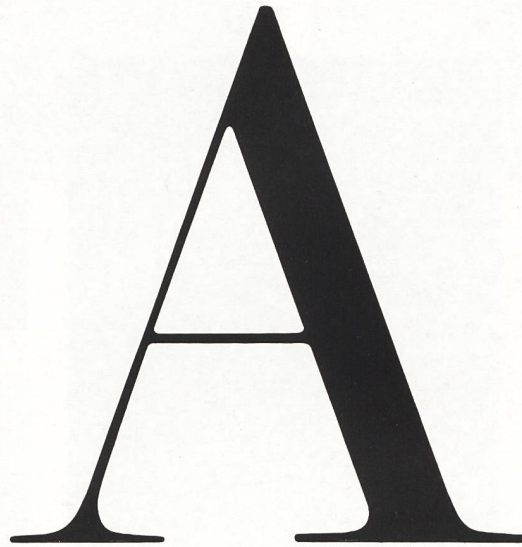
Greuter-Jersey AG
CH-8583 Sulgen

Telefon 072/42 18 18 Telefax 072/42 37 04

Modische Feingewirke uni und bedruckt aus Naturfasern für LINGERIE, SPORT- und OBERBEKLEIDUNG.

Tissus mode fins, unis et imprimés, en fibres naturelles pour la LINGERIE, le SPORT et la CONFECTION.

High-fashion plain and printed fine knitteds in natural fibres for LINGERIE, SPORTSWEAR and OUTERWEAR.



ABRAHAM

ZURICH

ABRAHAM AG
Zollikerstrasse 226
8034 Zürich
Telefon 01/422 25 22

NEW YORK

ABRAHAM NEW YORK INC.
108 West 39th Street
New York, N. Y. 10018
Telephone 212/92116 86

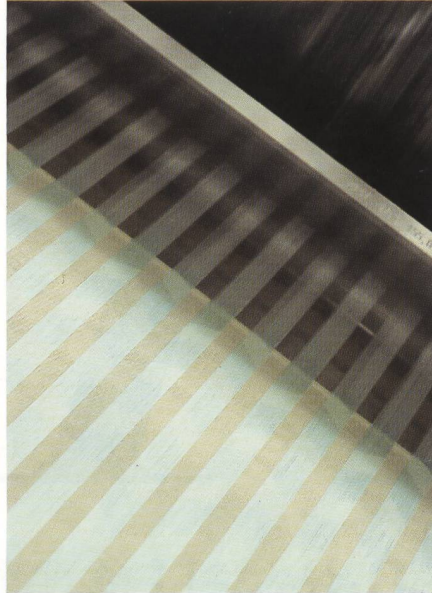
PARIS

ABRAHAM S.A.
9, rue du Fg St-Honoré
75008 Paris
Téléphone 1/42 65 16 13

ELMER AG, WALD BAUMWOLL-FEINGEWEBE FÜR KENNER



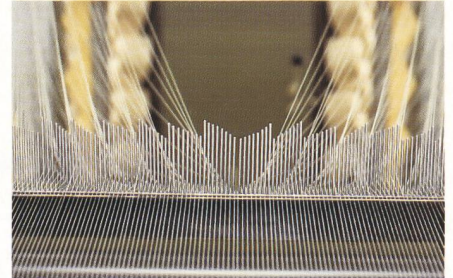
Schlichtemaschine



Webmaschine



Einziehmaschine Uster Delta 200



Breitzettelmaschine

Die Elmer AG in Wald/SG gehört traditionell zu den führenden Herstellern von Baumwoll-Feingeweben in der Schweiz. Sie nützt ihr über hundertjähriges Know how für eine gezielte Nischenpolitik. Die Produktpalette des Rohwebers ist weitgesteckt, sie umfasst Baumwoll- und Woll-Feingewebe, wird um Baumwoll-Mischgewebe und Stoffe für Freizeit-, Regen- und Arbeitskleidung erweitert und mit technischen und dauerdichten Geweben sowie raffinierten Phantasiestoffen mit Schaft-, Dreher-, Scherli- und Effektgarndessins ergänzt.

Die weltweit enormen Veränderungen auf dem Rohstoffsektor bestimmen die Strategie des mittelständischen Unternehmens, das mit 150 Mitarbeitern im Jahr sieben Millionen Meter Stoff erzeugt und einen Umsatz von rund 28 Millionen Franken erwirtschaftet. Anders als noch vor zwanzig Jahren gilt heute das Augenmerk nicht dem quantitativen, sondern dem qualitativen Wachstum. Die Erkenntnis, dass die Zukunftschancen in der Spezialisierung liegen, wird mit allen zur Verfügung stehenden Mitteln umgesetzt: Innovation und Kreativität, Flexibilität und Durchrationalisierung sowie optimierte

Kommunikation zwischen Produktion, Marketing und Administration sind einige Stichworte.

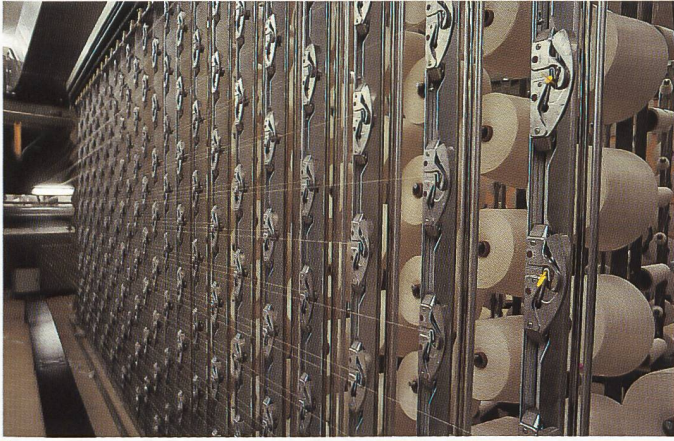
Über 200 modernste Webautomaten – von konventionellen Maschinen über schützenlose Luftdüsenwebmaschinen mit Mischwechslern bis zu speziellen Webmaschinen für Schaftgewebe – machen es möglich, dass über hundert ver-

schiedene Artikel ständig auf der Angebotsliste stehen, unterstützt durch ein elektronisch erfasstes Lager, in dem zwischen 150 und 300 Tonnen Kett- und Schussgarne jederzeit abrufbereit sind. Pro Jahr werden etwa 1300 Tonnen Garn verarbeitet – je nach Feinheit und Art der Gewebe.

Modernste Technologie in allen Bereichen



Websaal



Breitzettelmaschine

bestimmt den Kurs des Unternehmens und ist Garant für die hohe Qualität der Spezialgewebe, aber auch für ökologisch optimierte Produktionsabläufe. Staub und Schmutz gehören der Vergangenheit an – selbst in der Zettlerei wird völlig staubfrei gearbeitet. Seit Anfang dieses Jahres präpariert bei der Elmer AG eine hochmoderne Schlichtemaschine mit separaten Tanks, die eine genaue Dosierung der Schlichtemittel ermöglichen, die Kettbäume. Voraussetzung für das Elmer-Motto "Just in time, just in fashion" sind stets griffbereite, fertige Kettbäume – 316

können gleichzeitig klimatisiert in konditioniertem Zustand lagern und mit Hilfe des grössten Paternoster-Aufzug-Typs abgerufen werden. Der Einzug der fertigen Ketten erfolgt ebenfalls über modernste Maschinen, deren Prototypen bereits bei Elmer getestet wurden.

Den Grundstein für das vielfältige Angebot und die ökologische Produktion legte die EDV, die bei der Elmer AG bereits 1985 Einzug hielt und so vervollkommen wurde, dass seit 1989 alle Betriebsabläufe elektronisch erfasst sind. Über Knopfdruck wird beispielsweise disponiert, kann je-



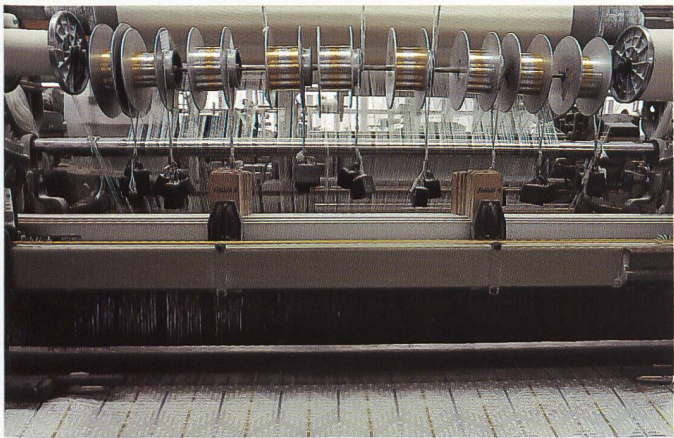
Einziehmaschine Uster Delta 200

derzeit Auskunft über die auf den Maschinen befindliche Ware gegeben werden, sind Garn- und Kettbaumlager erfasst.

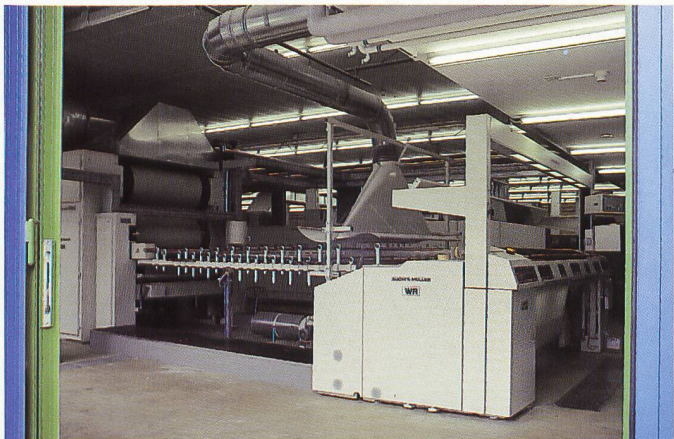
Der gesamte Betrieb ist vollcomputerisiert – eine Voraussetzung, damit das mittelständige Unternehmen erfolgreich auf einem enger gewordenen Weltmarkt agieren kann.

Vollcomputerisierung allein genügt aber nicht. Um die Kunden um den Markt immer wieder mit Nouveautés zu überraschen, braucht es auch Fingerspitzengefühl. Kreativität entsteht in den Köpfen der Menschen, und bedingt ein kreatives Umfeld. Viel Wert wird deshalb auf helle, freundliche und gesunde Arbeitsplätze in allen Bereichen gelegt. Das denkmalgeschützte alte Produktionsgebäude bot sich für Verwaltung und Kreativabteilung geradezu an. Mit Gespür für Tradition und kulturelle Werte wurden die Räume, die noch vor kurzem Zettlerei und Weberei beherbergten, in Büros und Ateliers umgestaltet.

Die Schweiz hat sich als Anbieter von superfeinen und raffinierten Grundgeweben international einen Namen gemacht. Die Elmer AG liegt mit ihrem hohen Anspruch, profundem Know how und hoher Kreativität zweifellos im Spitzenfeld – und spielt in immer neuen Varianten das seit Jahrhunderten bekannte Spiel zwischen Kette und Schuss.



Webmaschine



Schlichtemaschine



Computerinformation

Stehli

STÜNZI

SETA RIBA

YOUR FASHION PARTNER
THE STEHLI GROUP

CH-8912 Obfelden/Schweiz Telefon 01 762 16 11 Telex 827 001 Fax 01 762 16 00

BUREAUX PARIS :

1, Rue de Metz Téléphone 47 70 05 37 Fax 47 70 39 97