

Zeitschrift: Textiles suisses [Édition multilingue]
Herausgeber: Textilverband Schweiz
Band: - (1991)
Heft: 87

Artikel: Forster Willi : haute couture hiver 91-92
Autor: [s.n.]
DOI: <https://doi.org/10.5169/seals-795578>

Nutzungsbedingungen

Die ETH-Bibliothek ist die Anbieterin der digitalisierten Zeitschriften auf E-Periodica. Sie besitzt keine Urheberrechte an den Zeitschriften und ist nicht verantwortlich für deren Inhalte. Die Rechte liegen in der Regel bei den Herausgebern beziehungsweise den externen Rechteinhabern. Das Veröffentlichen von Bildern in Print- und Online-Publikationen sowie auf Social Media-Kanälen oder Webseiten ist nur mit vorheriger Genehmigung der Rechteinhaber erlaubt. [Mehr erfahren](#)

Conditions d'utilisation

L'ETH Library est le fournisseur des revues numérisées. Elle ne détient aucun droit d'auteur sur les revues et n'est pas responsable de leur contenu. En règle générale, les droits sont détenus par les éditeurs ou les détenteurs de droits externes. La reproduction d'images dans des publications imprimées ou en ligne ainsi que sur des canaux de médias sociaux ou des sites web n'est autorisée qu'avec l'accord préalable des détenteurs des droits. [En savoir plus](#)

Terms of use

The ETH Library is the provider of the digitised journals. It does not own any copyrights to the journals and is not responsible for their content. The rights usually lie with the publishers or the external rights holders. Publishing images in print and online publications, as well as on social media channels or websites, is only permitted with the prior consent of the rights holders. [Find out more](#)

Download PDF: 13.04.2026

ETH-Bibliothek Zürich, E-Periodica, <https://www.e-periodica.ch>



Givenchy

Forster Willi

Haute Couture
Hiver 91/92



Ungaro



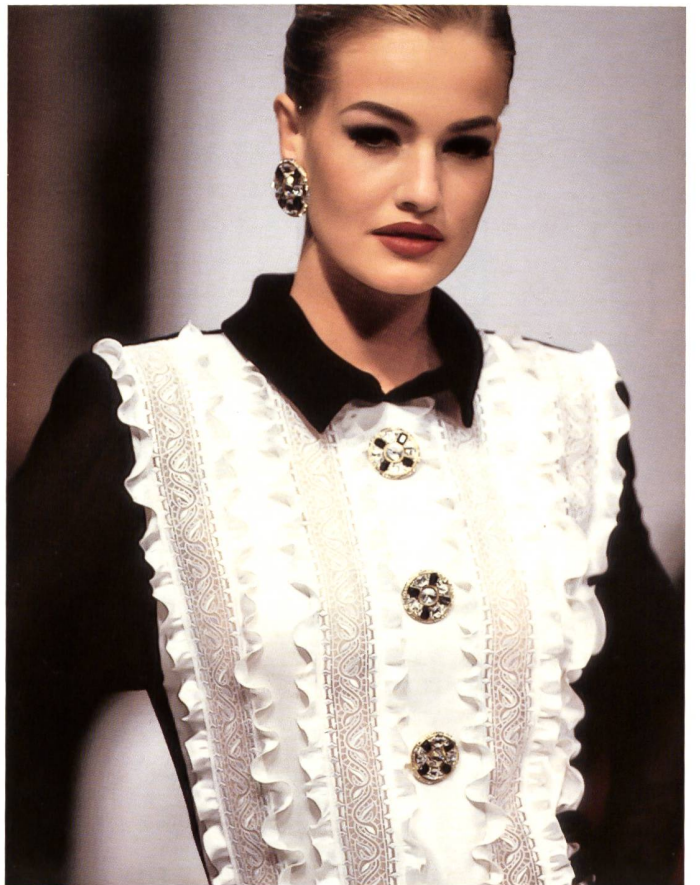
Balmain



Curiel



Hanae Mori

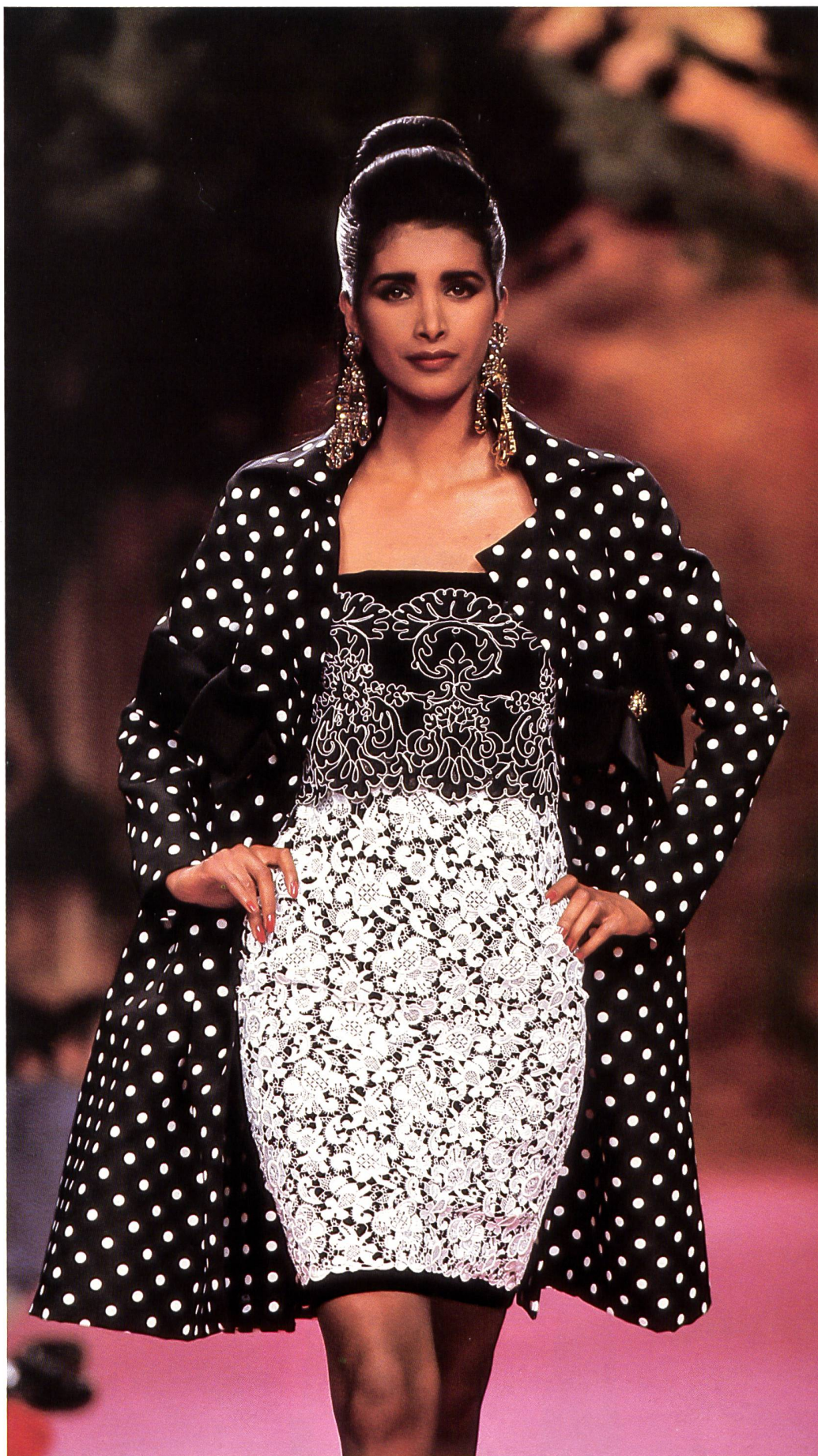


Mila Schön

The artistic leitmotiv of the new couture collection is "Forest", an ecological topic of the hour and a decorative one at that. Silk velvet encrusted with chantilly lace in the form of maple leaves, black wool tips reminiscent of pine needles, chantilly lace embroidered with fern leaves, and delicate lamé guipures with the effect of fragile ice crystals. As a baroque counterpoint to the "Nature" series the collection includes a rich lace in Venetian style. The style of the Vienna artistic workshops is evoked by moiré with floral velvet appliques that have embroidered gold Lurex outlines. The highly popular tulle trend is taken into account with a guipure in wool and Lurex on hairnet tulle.

La nouvelle collection Haute Couture est placée sous le signe écologique, actuel et ornemental de «La forêt». Velours de soie aux incrustations de dentelle chantilly en forme de feuilles d'érable, dentelle de laine noire rappelant les aiguilles de pin, dentelle chantilly rebrodée de fougères et guipure fine en lamé d'une transparence de cristaux de neige. Contraste baroque à cette série «nature», une somptueuse dentelle de style vénitien. L'esthétique des «Wiener Werkstätten» – époque de la Sécession – apparaît dans une moiré avec des applications de velours aux contours brodés de Lurex or. La tendance très actuelle favorisant le tulle est ici représentée par une guipure de laine et Lurex sur un tulle de fond de chapeau.

Photos: Christopher Moore
Marcio Madeira
Guy Marineau



Lacroix



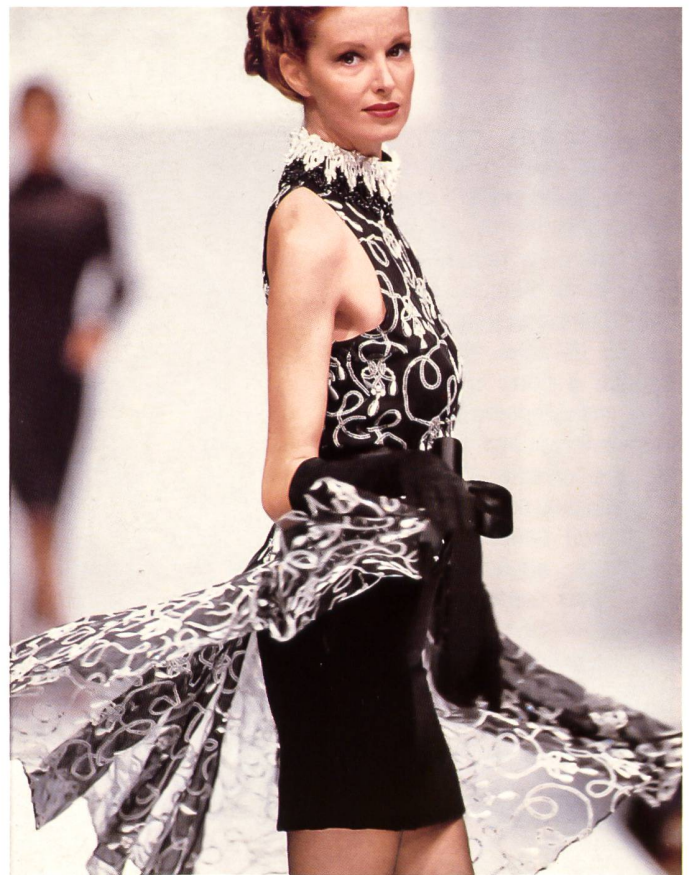
Marzotto



Venet



Venet



Riva



Ricci



Scherrer



Venet



Mila Schön



Curiel



Ricci



Ricci



Venet



Mila Schön



Ungaro



Venet



Mila Schön



Chanel