

Zeitschrift: Textiles suisses [Édition multilingue]
Herausgeber: Textilverband Schweiz
Band: - (1991)
Heft: 86

Artikel: Forster Willi : prêt-à-porter automne-hiver 91-92
Autor: [s.n.]
DOI: <https://doi.org/10.5169/seals-795567>

Nutzungsbedingungen

Die ETH-Bibliothek ist die Anbieterin der digitalisierten Zeitschriften auf E-Periodica. Sie besitzt keine Urheberrechte an den Zeitschriften und ist nicht verantwortlich für deren Inhalte. Die Rechte liegen in der Regel bei den Herausgebern beziehungsweise den externen Rechteinhabern. Das Veröffentlichen von Bildern in Print- und Online-Publikationen sowie auf Social Media-Kanälen oder Webseiten ist nur mit vorheriger Genehmigung der Rechteinhaber erlaubt. [Mehr erfahren](#)

Conditions d'utilisation

L'ETH Library est le fournisseur des revues numérisées. Elle ne détient aucun droit d'auteur sur les revues et n'est pas responsable de leur contenu. En règle générale, les droits sont détenus par les éditeurs ou les détenteurs de droits externes. La reproduction d'images dans des publications imprimées ou en ligne ainsi que sur des canaux de médias sociaux ou des sites web n'est autorisée qu'avec l'accord préalable des détenteurs des droits. [En savoir plus](#)

Terms of use

The ETH Library is the provider of the digitised journals. It does not own any copyrights to the journals and is not responsible for their content. The rights usually lie with the publishers or the external rights holders. Publishing images in print and online publications, as well as on social media channels or websites, is only permitted with the prior consent of the rights holders. [Find out more](#)

Download PDF: 13.04.2026

ETH-Bibliothek Zürich, E-Periodica, <https://www.e-periodica.ch>



Forster Willi

Prêt-à-porter
Automne/Hiver 91/92



Gigli



Gigli

Les stylistes, dans leurs interprétations de la broderie de Forster Willi, proposent une série de créations de belle allure hivernale. On remarque en premier lieu d'inédites broderies de laine, comme par exemple un organza entièrement brodé de mohair duveteux, ou cet autre plus rustique sur fond structuré, ou encore un lainage sable brodé d'un épais fil bouclé. Galons de guipure laine ou à effets mats et brillants dans l'alternance laine et soie ont leur importance, accompagnés bien sûr du classique velours – sous forme de galons ornementaux ou de broderie découpée. Effet raffiné d'une guipure où le motif compact alterne avec un fond aéré du type résille et finesse d'une association organdi-broderie découpée, généreusement recouverte de feuilles appliquées.

Embroidery sometimes shows a very wintry face as it exemplifies in the choice of the stylists by Forster Willi. We meet striking wool embroidery in shaggy mohair, densely embroidered organza or the rustic effect of wool on a non-woven background or bouclé yarn on natural woollen fabrics. Guipure braid in wool, mat or with the shiny satin look appears alongside classical velvet in the form of a rich braid together with spachtel lace. Guipure lends a refined air and provides a contrast from the compact motifs and diaphanous net background, while delicate organdy spachtel lace is richly overlaid with appliquéd leaves.

Photos: Christopher Moore, Londres



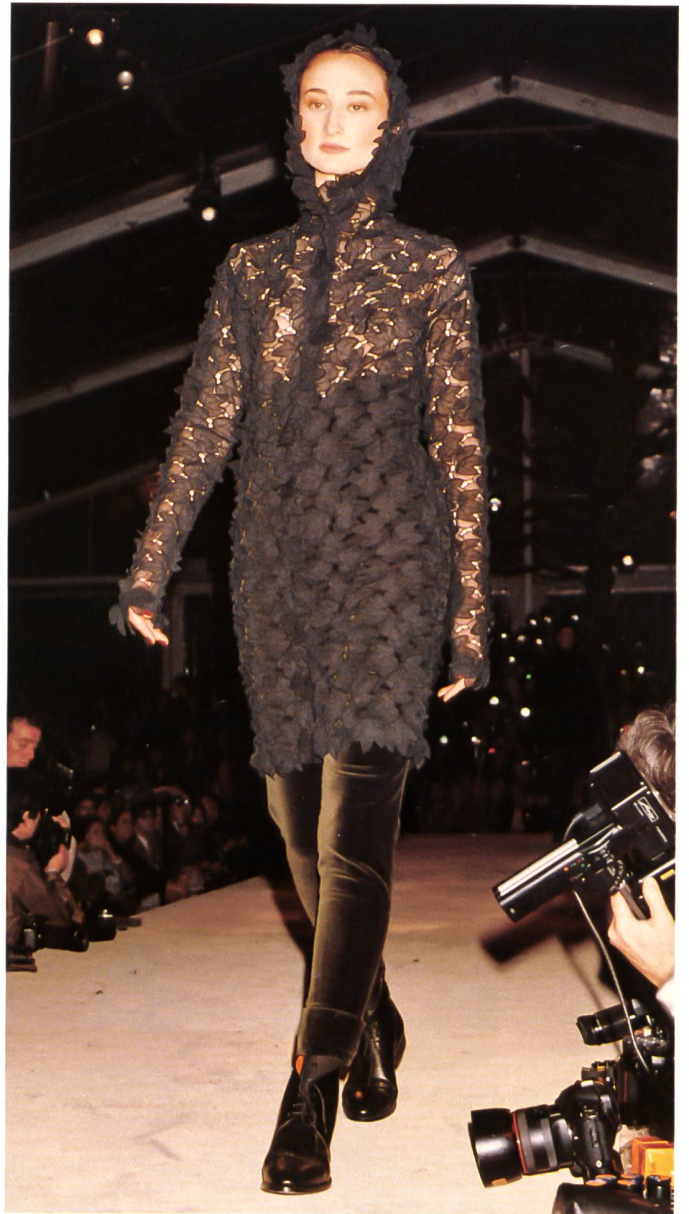
Apsaree



Selling



Apsaree



Gigli



Armani



Armani



