

**Zeitschrift:** Textiles suisses [Édition multilingue]  
**Herausgeber:** Textilverband Schweiz  
**Band:** - (1990)  
**Heft:** 83

**Artikel:** Lingerie '91 : body bewusstsein  
**Autor:** Blum-Matern, Hannelore  
**DOI:** <https://doi.org/10.5169/seals-795879>

### **Nutzungsbedingungen**

Die ETH-Bibliothek ist die Anbieterin der digitalisierten Zeitschriften auf E-Periodica. Sie besitzt keine Urheberrechte an den Zeitschriften und ist nicht verantwortlich für deren Inhalte. Die Rechte liegen in der Regel bei den Herausgebern beziehungsweise den externen Rechteinhabern. Das Veröffentlichen von Bildern in Print- und Online-Publikationen sowie auf Social Media-Kanälen oder Webseiten ist nur mit vorheriger Genehmigung der Rechteinhaber erlaubt. [Mehr erfahren](#)

### **Conditions d'utilisation**

L'ETH Library est le fournisseur des revues numérisées. Elle ne détient aucun droit d'auteur sur les revues et n'est pas responsable de leur contenu. En règle générale, les droits sont détenus par les éditeurs ou les détenteurs de droits externes. La reproduction d'images dans des publications imprimées ou en ligne ainsi que sur des canaux de médias sociaux ou des sites web n'est autorisée qu'avec l'accord préalable des détenteurs des droits. [En savoir plus](#)

### **Terms of use**

The ETH Library is the provider of the digitised journals. It does not own any copyrights to the journals and is not responsible for their content. The rights usually lie with the publishers or the external rights holders. Publishing images in print and online publications, as well as on social media channels or websites, is only permitted with the prior consent of the rights holders. [Find out more](#)

**Download PDF:** 13.04.2026

**ETH-Bibliothek Zürich, E-Periodica, <https://www.e-periodica.ch>**



FORSTER WILLI+CO. AG, ST. GALLEN

ELASTISCHE TÜLLSTICKEREI AM SCHMIEGSAMEN JERSEY-BODY  
DARF SICH AUCH «DRAUSSEN» ZEIGEN. MODELL: MEY

Selbstbewusstes Körpergefühl identifiziert sich mit einer neuen Zeit und ihrem Lebensgefühl. Mode ist modern und zukunftsorientiert. Das Bekenntnis zu Schlichtheit, Natürlichkeit und Sportlichkeit hat Spuren hinterlassen. Auch bei der Wäsche. Vorbilder aus dem Aktiv-Sport, vom Fitness-Look und Beachwear wurden bemüht. Dehnbare Stoffe bis zu elastischen Stickereien sind das Gebot der Stunde. Deshalb bekennen sich nicht nur Tops und Corsagen zur neuen Körperlichkeit, auch Bodies gehen auf Hautföhlung und werden in Tages-Outfits integriert.

Durchwegs hat sich die Lingerie zur neuen Saison an den Themen der Damenoberbekleidung orientiert. Wäsche darf sich nun sehen lassen, auch draussen. Sie wird wieder mehr sichtbar getragen. So treten Camisol, Bustier und Body auch ungeniert solo auf, zum Beispiel anstelle einer Bluse unter einer Jacke getragen. Die zweite Haut ist somit gesellschaftsfähig geworden. Das bewiesen auch die Stylisten-Kollektionen. Wäschiges mit Mehrzweckfunktion kam hautnah über den Laufsteg. Bei Dior als schwarzer Lackstretch-Body oder bei Katherine Hammet als Gymnastikdress mit paillettenbesticktem Ober- teil.

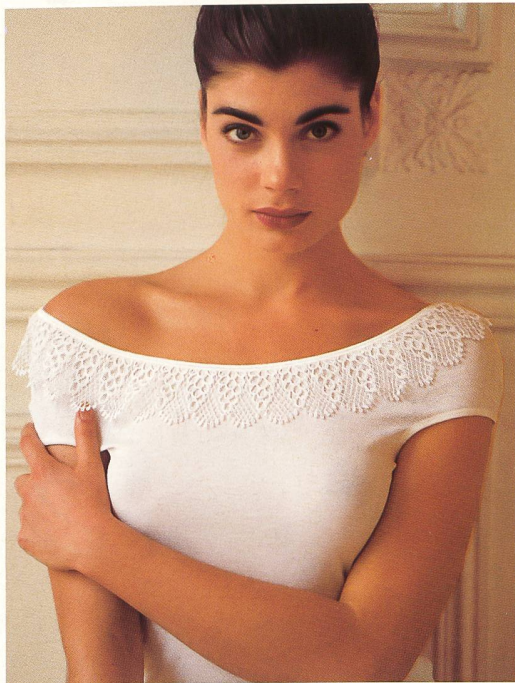
Überhaupt ist der gesamte Dessous-Bereich durch die Verwendung futuristischer Stoffe, ausgeklügelter Schnitte und raffinierter Stickereien interessanter geworden. Das beweisen die neuen Kollektionen der Lingerie-Fabrikanten. Leichtes, Feines, Transparentes und Elastisches soll den Dessous und der Corsetterie den zeitgemässen Look verpassen. Durch die luxuriöse Ausstattung mit Spitzen und Stickereien bleibt die Lingerie jedoch feminin. Selbst Romantik stellt sich durch verspielte Stickereien an Büstenhalter/Höschchen-Sets oder filigranzarten Guipures an neuen Hemdchen mit breiteren Trägern erfrischend dar. Bei Nachtwäsche ist neben verführerischen Ensembles im Aussteuerstil die neue Schlichtheit auch im Sinne der «Cocooning»-Welle interpretiert, wobei superfeine, mercerisierte Baumwolljerseys an Bedeutung gewonnen haben.

Möglichst edel, sehr fein, sehr weich, mit Komfort und Wohlgefühl treten die verarbeiteten Stoffe in Erscheinung. Leichte Baumwolle in mercerisierten Qualitäten, gewebt und gewirkt, bleibt Modefavorit. Aber auch Viscose wird wegen ihrer Eigenschaften – weicher Fall, leichter Glanz – beigemischt. Im Luxusgenre darf es seidig aussehen mit Satins, Fantasie-

# BODY

## BEWUSSTSEIN

VON HANNELORE BLUM-MATERN



JACOB ROHNER AG, REBSTEIN

DIESER ÄTZSTICKEREI-GALON VERHILFT MODERNER SIMPLICITY ZUR ANMUTIG-FEMININEN AUSSAGE. MODELL: HANRO

stoffen und kleingemusterten Jacquards. Für die bodybewusste Mode verleiht Lycra Baumwolljerseys Elastizität. Seide, pur oder in Verbindung mit Baumwolle, sowie Wolle befriedigen Qualitätsdenken, denn solches hat sich ganz offensichtlich verstärkt. Für Homewear und multifunktionelle Schlafbekleidung erleben Samt und Nicky ein Comeback.

Velours stellt auch für die Sticker zum Herbst/Winter '91/92 eine reizvolle Herausforderung dar. Er wird mit reichen, barocken Dessins, Blumen im

Tiffanystil und kleinen Fantasiemotiven mit Geschicklichkeit auf Tüll und Organza appliziert, mit Glanz- und feinen Metallic-Garnen überstickt. Überraschend ist die nie ermüdende Fantasie der St. Galler Nadelkünstler, wenn es um das Integrieren von DOB-Themen in die Stickerei geht. So kann Orient-Ornamentik, durch Seiden- und Glitzergarne (Lurex) kunstvoll auf Transparentstoffe gestichelt, zu neuem Leben erwachen. So greift bunte Glanzgarnstickerei, zum Beispiel auf schwarzem Samt, Elemente aus der europäischen Volkskunst auf

und setzt sie auf Bänder, Galons und Motive um. Dekorative Wirkung erreichen elastische Soutache-Stickereien, wenn sie auf Tüll, Organza und Chiffoncrépe ausgeführt werden und als modische Einsätze für neue Bodies dienen. Überhaupt spielt das Thema Elastizität in der Corsetterie und bei Dessous-Sets eine Starrolle.

Durch innovative Aufgeschlossenheit im Umgang mit neuen elastischen Stoffen ist es den Schweizer Spezialisten auch gelungen, der Konkurrenz von Elastic-Spitzen Kreativität und Ideenreichtum entgegenzusetzen. Es bleibt bei Blumen-Romantik. Alle Arten von Rosen blühen auf Bändern und Galons, werden allover auf Tüll gestickt oder erscheinen als Mini-Röschchen, auch in Jugendstil-Version, auf Satin, Batist, Tüll und neuerdings auch auf Samt. Von den Ideen der DOB profitiert auch die Stickerei. Neben modernen, abstrakten Mustern finden ebenso Folklore-Ideen der Naturvölker Eingang in die Lingerie, wie zum Beispiel Kelim- und Kreuzstich-Vorlagen.

Das gemütliche Zuhause, das «Cocooning», hat auch bei Nachtwäsche und Homewear seine Spuren hinterlassen. Langärmelige Bodysuits und Hosenanzüge zeigen nun dekorativ bestickte Passen oder Seitennähte, und bei Hausmänteln kommt Wattlestickerei erneut in Mode, modern oder romantisch interpretiert und überwiegend auf Satin ausgeführt.

Schlichtheit in der Mode schliesst Farbe nicht aus. So übernimmt auch die Stickerei diskrete Töne aus der DOB. Pastellfarbene Glanzgarnstickerei stellt sich gerne auf reinem Weiss oder Ecu dar. Wichtig sind Camaïeux-Effekte, wobei Graunuanzen für elegante Wäsche an Bedeutung gewinnen. Schwarz wird durch Beige, Folklore- oder Kosmosfarben, wie z. B. Nachtblau und Lila, aufgemuntert. Gelegentlich entstehen frostige Effekte durch Effekt- und Metallicgarne.

**Fotoregie: Exportwerbung für Schweizer Textilien, Zürich • Fotos: Paul Erhardt, Zürich • Styling, Make-up, Haare: Adriana Tripa, Zürich**



SWISS MADE  
EMBROIDERY

A U F  
M O D E K U R S

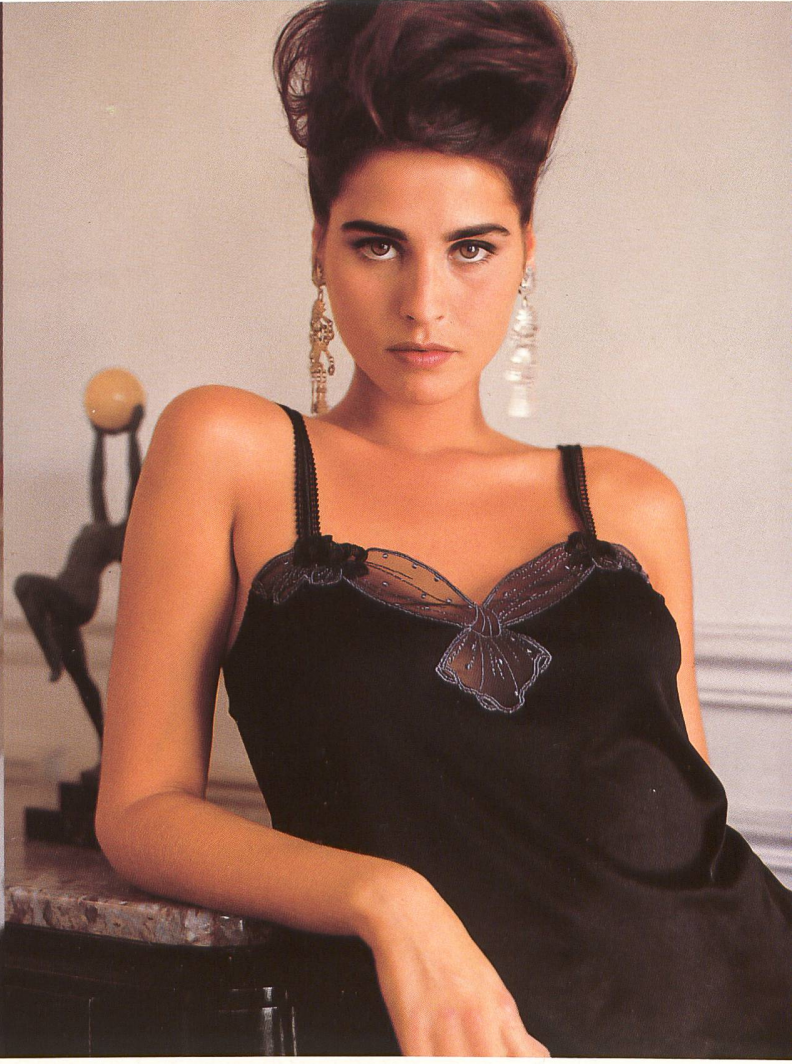


BISCHOFF TEXTIL AG, ST. GALLEN

SCHWARZ-WEISS-KONTRASTE AN KUNSTSEIDENSTICKEREI AUF  
CHIFFON ENTSPRECHEN BEIM HEMD/HÖSCHEN-SET ZEITGEMÄSSEM  
◁ CITY-LOOK. MODELL: CHERIE LINE

JACOB ROHNER AG, REBSTEIN

RAFFINIERTER LUXUS UND NEUE WEIBLICHKEIT VERBINDEN SICH  
DURCH ANSPRUCHSVOLLE KUNSTSEIDENSTICKEREI GEKONNT  
BEI DIESEM BODY. MODELL: SAWACO ▷

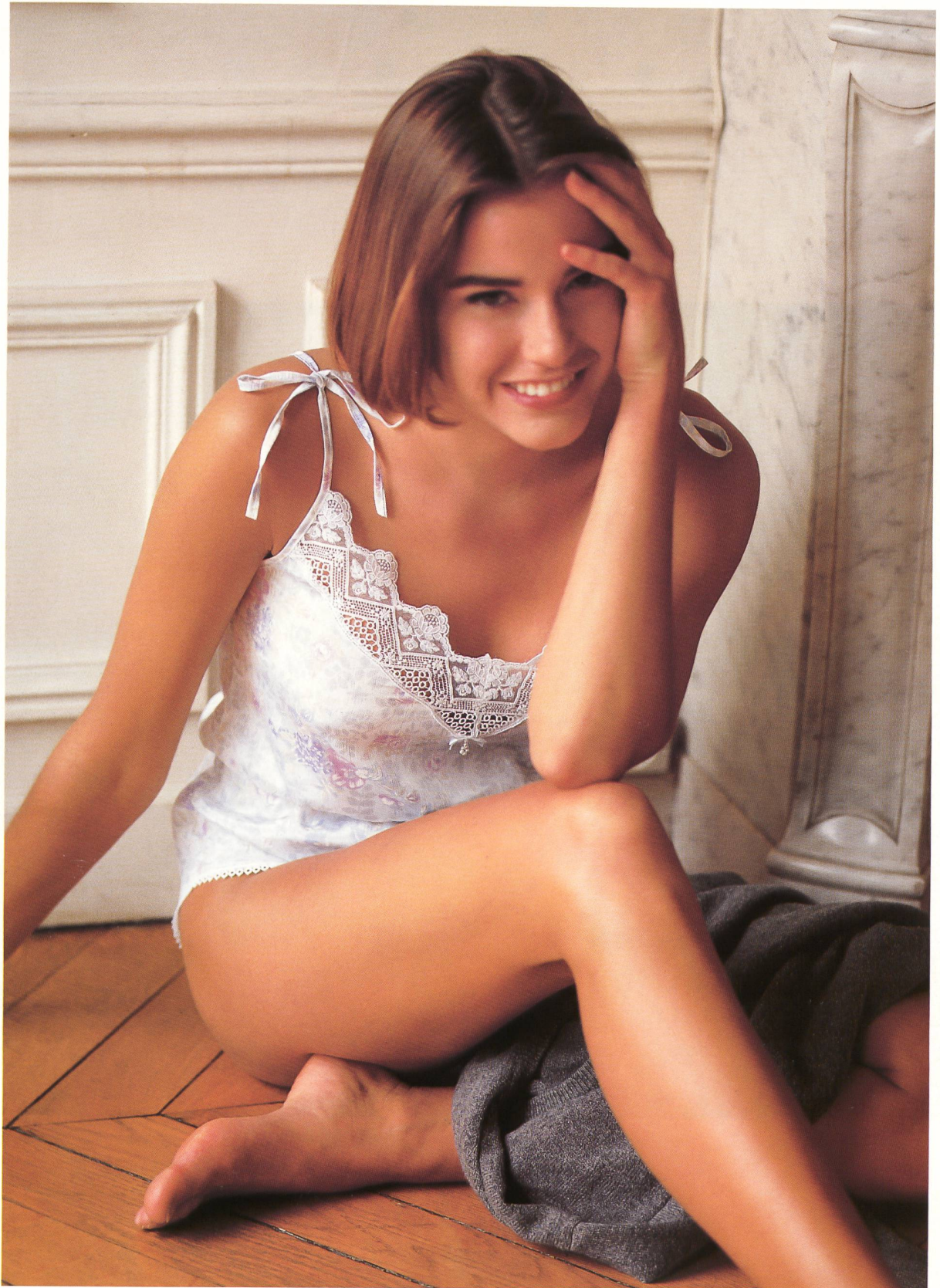


BISCHOFF TEXTIL AG, ST. GALLEN

KUNSTSEIDENSTICKEREI AUF BAUMWOLLE GREIFT DIE MODEFARBEN DER DOB AUF UND ERWEITERT DAMIT DIE EINSATZMÖGLICHKEITEN FÜR HEMDCHEN. MODELL: MEY ◁

FORSTER WILLI+CO. AG, ST. GALLEN

ZART UND FEMININ WIRKT DAS STICKEREI-MOTIV AUF ORGANZA, DAS DEM MODISCHEN HEMDCHEN AUCH TOP-FUNKTION EINRÄUMT. MODELL: DESPARTURE ▷



BISCHOFF TEXTIL AG, ST. GALLEN

FEINE STICKEREI MIT BRODERIE ANGLAISE-EFFEKTEN AUF TÜLL  
VERBINDET SICH MIT ZARTEM BLUMENDRUCK ZU NEUER  
LINGERIE-ROMANTIK. MODELL: MARGRET



ALTOCO AG, ST. GALLEN

PLASTISCH REICHE STICKEREIEN, WIE HIER MIT GLANZGARN AUF  
VOILE AUSGEFÜHRT, SETZEN AKZENTE BEI SONST SCHLICHTEN  
◁ HEMD/HÖSCHEN-SETS. MODELL: MARGRET

GREUTER-JERSEY, SULGEN

EIN SUPERFEINER BAUMWOLL-JERSEY MIT AJOURÉ-EFFEKT  
SCHMIEGT SICH HAUTNAH AN UND ENTSPRICHT DEM VERLANGEN  
△ DER MODE NACH KÖRPERLICHKEIT. MODELL: MARIE JO

ALTOCO AG, ST. GALLEN

NOSTALGIE AUS GROSSMUTTERS WÄSCHESCHRANK VERMITTELN  
STICKEREI-EINSÄTZE AUS BAUMWOLLBATIST AN UNKOMPLIZIERTEN  
TAGWÄSCHE-SETS. MODELL: BLEYLE ▷





JACOB ROHNER AG, REBSTEIN

FRISCH UND NATÜRLICH WIRKT ALLOVER-STICKEREI AUF BAUMWOLLBATIST, ZUMAL WENN SIE ZIELGRUPPENGERECHT FÜR JUNGE  
 ◁ SETS VERARBEITET WURDE. MODELL: HANRO

BISCHOFF TEXTIL AG, ST. GALLEN

ZEITGEMÄSSE TRANSPARENZ WIRD DURCH FLORALE STICKEREI  
 AUF TÜLL VERDEUTLICHT UND LÄSST RAFFINIERT VERARBEI-  
 Δ TUNGSMÖGLICHKEITEN ZU. MODELL: HUIT

BISCHOFF TEXTIL AG, ST. GALLEN

NATÜRLICHKEIT, EIN GÜLTIGES MODE-ATTRIBUT, WIRD AUCH BEI  
 DELIKATEN APPLIKATIONSSTICKEREIEN AUF TÜLL - HIER IN  
 EINFACHEN BLUMEN - NACHVOLLZOGEN. MODELL: COUP DE FOLIE ▷



BISCHOFF TEXTIL AG  
ST. GALLEN

NEBEN MARKANTEN  
ORNAMENTALEN STIK-  
KEREIEN HABEN ZUR NEUEN  
SAISON AUCH ZIERLICHE,  
FEINE DESSINS, WIE HIER AUF  
BAUMWOLL-DREHERGEWEBE,  
GÜLTIGKEIT. MODELL:  
LA PLUS BELLE

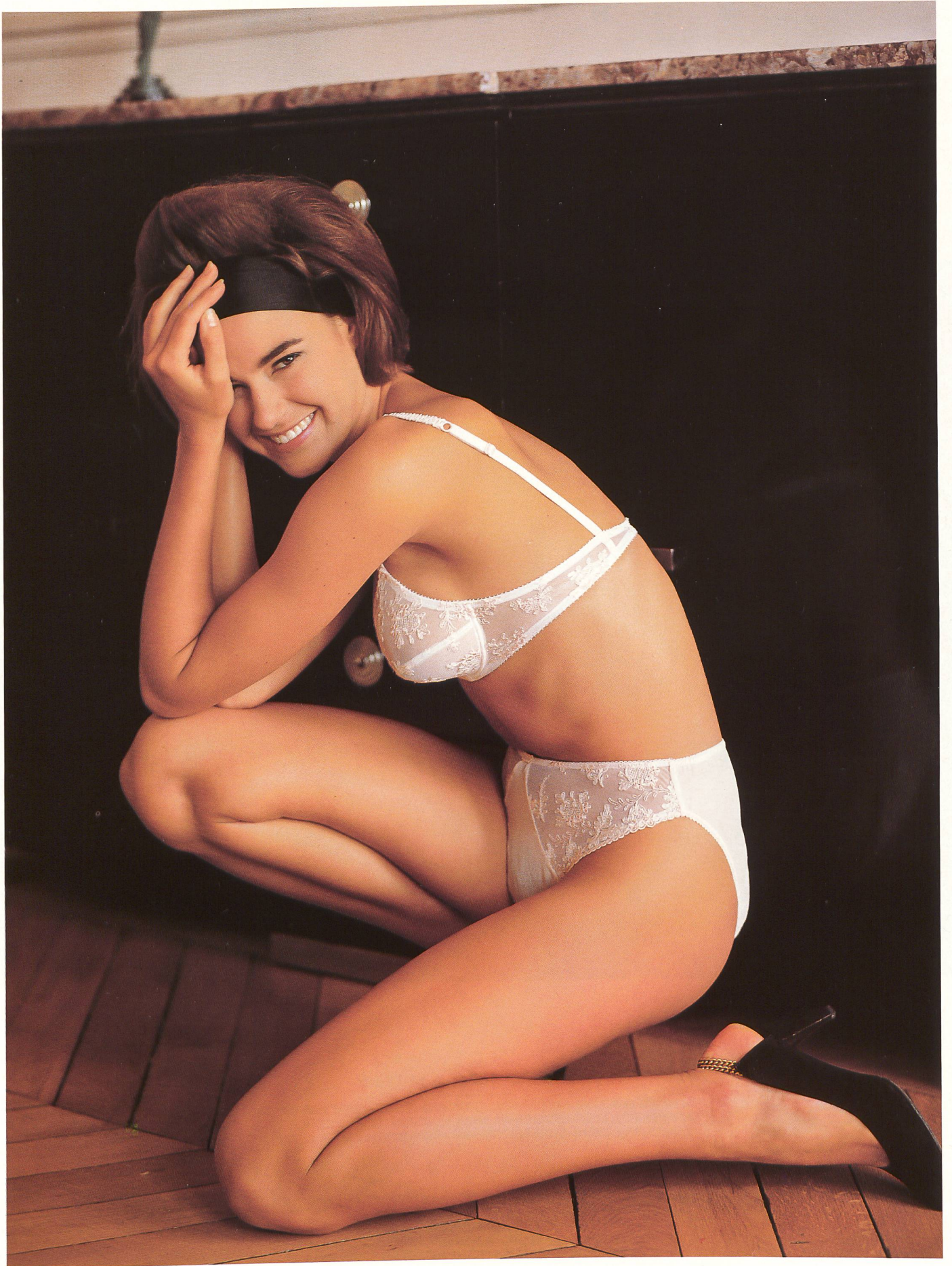


FORSTER WILLI+CO. AG  
ST. GALLEN

ELASTISCHE TÜLLSTICKEREI  
ZEICHNET BLÜTEN UND  
BLÄTTCHEN FILIGRANARTIG  
NACH UND MACHT MODEAPPE-  
TIT AUF LUXURIÖSE DESSOUS  
MIT FANTASIE. MODELL: DIOR▷

BISCHOFF TEXTIL AG  
ST. GALLEN

ZARTE STICKEREI AUF TÜLL  
SCHLIESST FUNKTIONSTÜCH-  
TIGKEIT NICHT AUS, WIE  
DIESES ELEGANTE BÜSTEN-  
HALTER/SLIP-SET UNTER  
BEWEIS STELLT.  
MODELL: LIGNE RIEN



J E R S E Y  
W O H L G E F Ü H L



GREUTER-JERSEY, SULGEN

SCHLICHTES STYLING BEI NACHTWÄSCHE ENTSPRICHT DER NEUEN  
BESCHEIDENHEIT, HIER IN EXTRAFEINEM MERCERISIERTEM  
◁ BAUMWOLL-SINGLE-JERSEY REALISIERT. MODELL: FÜRSTENBERG

FORSTER WILLI+CO. AG, ST. GALLEN

DIESER MARKANTE STICKEREI-GALON AUF SATIN HARMONIERT  
PERFEKT MIT DEM SEIDIG-SCHIMMERNDEN FEIN-JERSEY AM  
JUGENDLICHEN KURZNACHTHEMD. MODELL: BLEYLE ▷

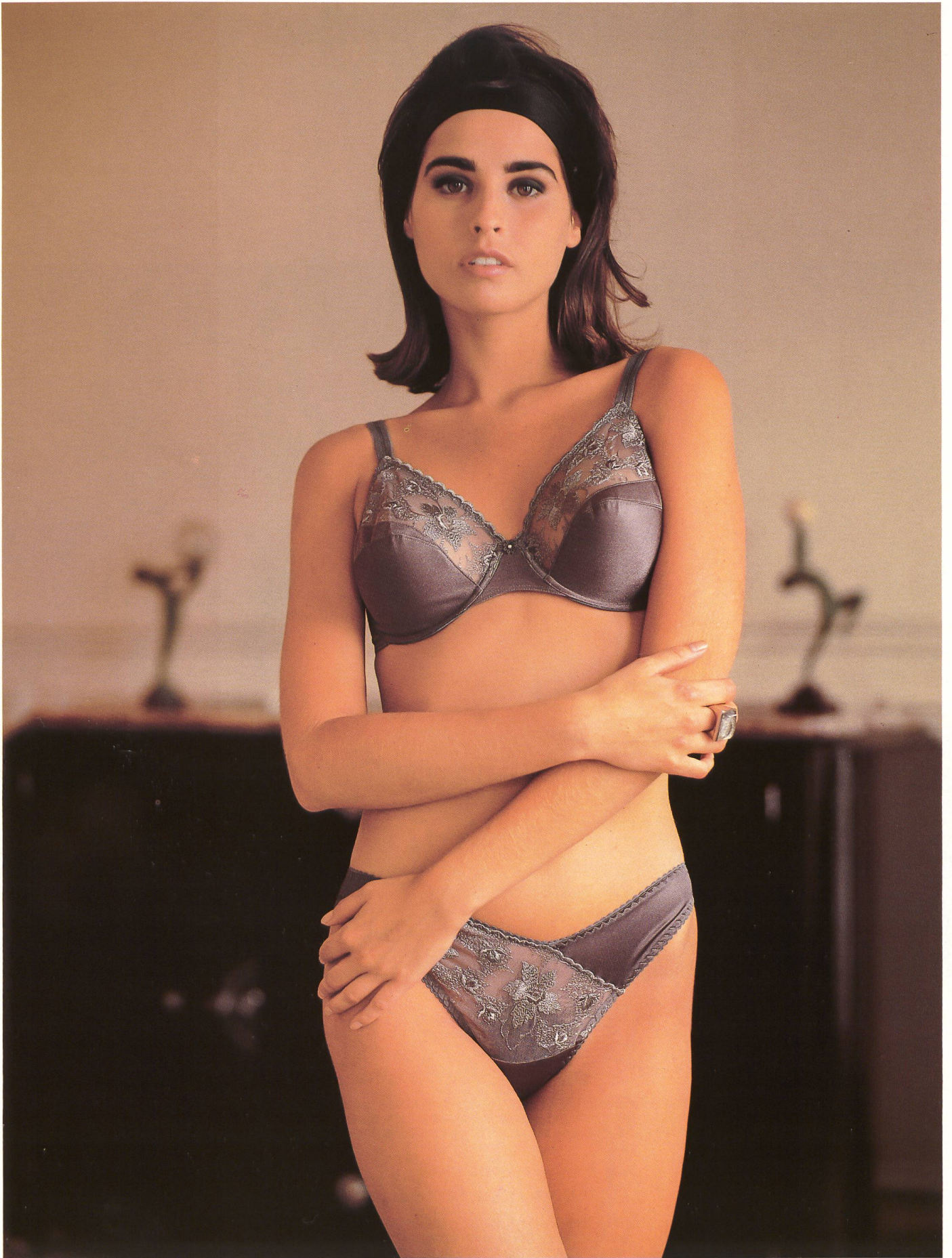


GREUTER-JERSEY, SULGEN

KOMFORT UND BEQUEMLICHKEIT SIND MIT FEINEN BAUMWOLL-SINGLE-JERSEYS IN DER WÄSCHEMODE GEWÄHRLEISTET, WIE BEI  
 ◁ DIESEM ZWEITEILER MIT MULTIFUNKTION. MODELL: SAWACO

ALTOCO AG, ST. GALLEN

FEMININE STICKEREI-MOTIVE MIT KUNSTSEIDENGARN AUF VOILE  
 VERLEIHEN AUCH KLASSISCHEN SCHLAFANZÜGEN MODISCHE  
 AKTUALITÄT. MODELL: LA PLUS BELLE ▷





BISCHOFF TEXTIL AG  
ST. GALLEN

REICHE GLANZGARNSTICKEREI AUF TÜLL PASST SICH PERFEKTEM DESSOUS-STYLING AN, DAS DURCH DAS KNOWHOW NEUER STOFFE HAUTNAH WIRD. MODELL: PRIMA DONNA

FORSTER WILLI+CO. AG  
ST. GALLEN

ANSCHMIEGSAM UND WEICH STELLT SICH SCHNÜRLISTIKEREI AUF TÜLL DAR UND DARF PROBLEMLOS EINE VERBINDUNG MIT ELASTICSTOFFEN EINGEHEIN, DIE DEM NEUEN KÖRPERKULT ENTSPRECHEN. MODELL: PRIMA DONNA



BISCHOFF TEXTIL AG  
ST. GALLEN

NEBEN ROMANTISCHEN DESSINS BEHAUPTEN SICH WEITERHIN ORNAMENTALE STICKEREIEN AUF TÜLL- UND TRANSPARENTFONDS FÜR DESSOUS-SETS. MODELL: MODA MANUELA

S T I C K E R E I  
F A N T A S I E



BISCHOFF TEXTIL AG, ST. GALLEN

LUXURIÖSE STICKEREI AUF FANTASIE TÜLL UNTERSTREICHT DIE  
◁ FEMININE AUSSAGE MODISCHER SETS. MODELL: STEFANIA

GREUTER-JERSEY, SULGEN

FEINSTE GEZWIRNTE UND MERCERISIERTE BAUMWOLLE WURDE  
FÜR EINEN MODISCHEN JACQUARD-JERSEY GEWÄHLT.  
△ MODELL: BARBARA

BISCHOFF TEXTIL AG, ST. GALLEN

EDLE OPTIK VERMITTELT DAS DREHERGEWEBE MIT SCHNÜRLI-  
STICKEREI AM ELEGANTEN WÄSCHE SET. MODELL: FEMILUX ▷



BISCHOFF TEXTIL AG, ST. GALLEN

ROMANTIK KOMMT INS SPIEL, WENN PASTELLIGE BLÜTEN AUF  
FEINEN BAUMWOLL-VOILE AUFGESTICKT WURDEN. MODELL: SILTEX

D E L S I K A T E  
D E S S K O U S E



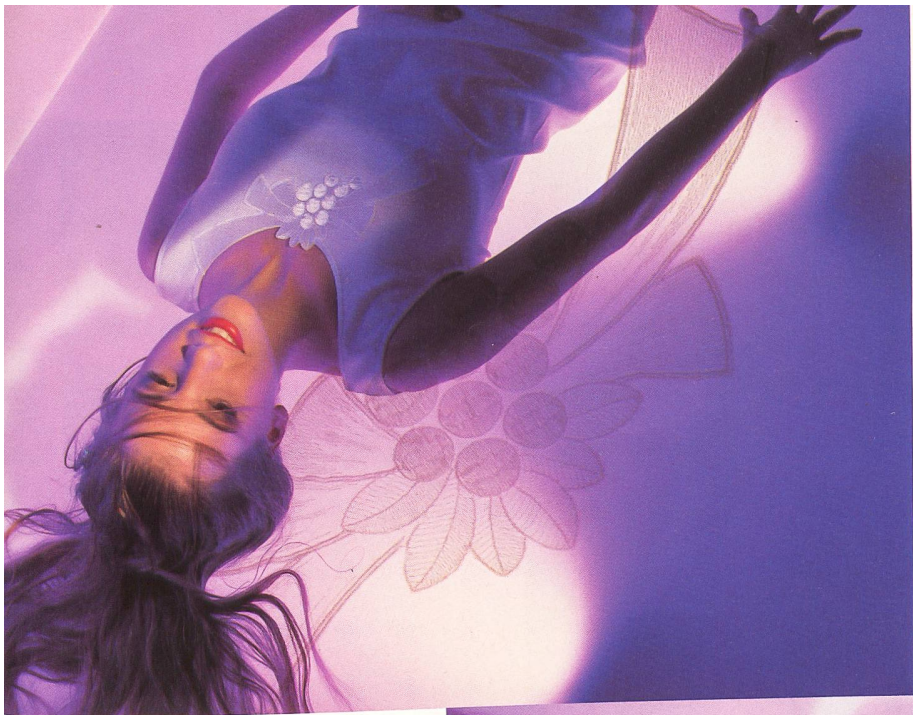
DAS NEUE KÖRPERBEWUSSTSEIN FORCIERT HAUTENGE BODIES,  
WOBEI AUCH DIE STICKEREIEN – HIER IM TIFFANY-STIL AUS SAMT –  
MODE UND FUNKTION IN SICH VEREINEN.  
MODELL: TRIUMPH INTERNATIONAL

Der neue Körperkult zieht Veränderungen in der Wäschemode nach sich. Figur wird gezeigt, Formen sanft modelliert. Mode und Funktion gehen eine neue Partnerschaft ein. Innovative Aufgeschlossenheit zeigt der Umgang mit elastischen Stoffen und Stickereien in der Winterkollektion 1991/92 der Union AG, St. Gallen. Die kontinuierliche Suche nach neuen Grundmaterialien, die Viel-

falt der Stickerei-Techniken, der Einsatz neuer Garne und die Verbindung von unterschiedlichen Materialien und Sticktechniken ermöglicht Nouveautés, die als Einsätze, Applikationen, Bänder und Motive die Lust auf schöne Wäsche befriedigen. Ideen aus der Damenoberbekleidung sind überzeugend integriert worden. Das zeigen frostige Effekte, hauchzart auf feine Tülle gestickt oder auf

transparenten Wirkwaren realisiert oder mit Glanzgarnen auf Elastics gestickt. Das beweisen dreidimensionale Effekte, bei denen Nähmotive aus Samt und Satin auf Transparentstoffe appliziert wurden. Nostalgischen Charakter hat Soutache-Technik, die durch Noppen-, Gimpe-, selbst Bastgarne modernisiert wirkt. Romantik bleibt wichtig, auch für den Bereich der Corsetterie mit

feinen Dessins im Gobelin- und Mosaikstich. Als Nouveautés kommen Satin- und Tüllstickereien mit lose hängenden Ätzabschlüssen oder witzige Motive mit Seidenfransen hinzu. Jung und frisch präsentieren sich elastische Bund- und Abschlussbänder, die mit bunten Mini-Früchten und Blumen bestickt wurden.



WÄSCHE WIRD WIEDER MEHR SICHTBAR GETRAGEN, DA SIE SICH ZUNEHMEND DEN THEMEN DER DAMENOBEBEKLEIDUNG ANPASST. EINFACHHEIT BEI NEUEN HEMDCHEN ERSCHEINT DURCH FANTASIEVOLLE STICKEREI-MOTIVE VEREDELT. MODELL: BELLIA

NATÜRLICHKEIT IN DER MODE SCHLIESST LUST AUF LUXUS NICHT AUS. DAS BEWEIST DIE AUS FILIGRANFEINEN GUIPURE-STICKEREIBÄNDERN ZUSAMMENGESetzte PASSE AM SCHMIEGSAMEN JERSEY-NACHTKLEID. MODELL: HANRO

PERFEKTION IST ERREICHT, WENN ZARTE STICKEREI – HIER AUF TRANSPARENTEM JERSEY-CRÉPE AUSGEFÜHRT – DIE DESSINIERUNG DES PRÄGEDRUCKS AUF SATIN AUFGREIFT UND PRÄZISE NACHVOLLZIEHT. MODELL: SIMONE PÉRELE

ALLE MODELLE UNION AG, ST. GALLEN