

Zeitschrift: Textiles suisses [Édition multilingue]
Herausgeber: Textilverband Schweiz
Band: - (1988)
Heft: 74

Artikel: Prêt-à-porter des stylistes Paris-Milan : automne-hiver 88-89 : variété de la mode
Autor: Fontana, Jole
DOI: <https://doi.org/10.5169/seals-795061>

Nutzungsbedingungen

Die ETH-Bibliothek ist die Anbieterin der digitalisierten Zeitschriften auf E-Periodica. Sie besitzt keine Urheberrechte an den Zeitschriften und ist nicht verantwortlich für deren Inhalte. Die Rechte liegen in der Regel bei den Herausgebern beziehungsweise den externen Rechteinhabern. Das Veröffentlichen von Bildern in Print- und Online-Publikationen sowie auf Social Media-Kanälen oder Webseiten ist nur mit vorheriger Genehmigung der Rechteinhaber erlaubt. [Mehr erfahren](#)

Conditions d'utilisation

L'ETH Library est le fournisseur des revues numérisées. Elle ne détient aucun droit d'auteur sur les revues et n'est pas responsable de leur contenu. En règle générale, les droits sont détenus par les éditeurs ou les détenteurs de droits externes. La reproduction d'images dans des publications imprimées ou en ligne ainsi que sur des canaux de médias sociaux ou des sites web n'est autorisée qu'avec l'accord préalable des détenteurs des droits. [En savoir plus](#)

Terms of use

The ETH Library is the provider of the digitised journals. It does not own any copyrights to the journals and is not responsible for their content. The rights usually lie with the publishers or the external rights holders. Publishing images in print and online publications, as well as on social media channels or websites, is only permitted with the prior consent of the rights holders. [Find out more](#)

Download PDF: 14.04.2026

ETH-Bibliothek Zürich, E-Periodica, <https://www.e-periodica.ch>



LAGERFELD

ETIRÉE ET MINCE – LA NOUVELLE SILHOUETTE DANS UN ENSEMBLE SPENCER EN TISSUS MÊLÉS.

LANGGESTRECKT UND SCHMAL – DIE NEUE SILHOUETTE AM SPENCER-ENSEMBLE IN STOFF-MIX.

VARIÉTÉ DE LA MODE

TEXTE: JOLE FONTANA
DESSINS: CHRISTEL NEFF

Le musée de la ville de Munich présentait dernièrement une intéressante exposition intitulée «Anziehungskräfte» – «Pôles d'attraction» – illustrant les mutations de la mode au cours des deux siècles passés. Le jeu de mots allemand étant intraduisible, le riche catalogue français a pour titre «Variété de la mode». Le thème semble taillé sur mesure pour une époque beaucoup plus récente, un présent qui s'étend sur quelques saisons seulement confrontées à d'innombrables changements. «Variété» à deux faces: diversité et spectacle coloré. Les changements en question? Long, court et à nouveau – déjà – long; coloration et «non-couleur», mélange de dessins et unis, étroit et ample, jupe et pantalon. Les femmes, tour à tour ou simultanément, se sont métamorphosées en malicieuses fillettes ou en poupées de luxe, elles ont pris les poses les plus diverses du style rétro, elles ont incarné la sévère puritaine avec autant de talent que la vamp ensorceleuse ou la femme d'affaires. Pour autant qu'elles se soient conformées aux intentions des créateurs de mode...

Actuellement, Claude Montana se montre catégorique: «Les femmes en ont assez des jupes courtes. Le temps de les allonger est revenu. Car, dès que l'on s'habitue à une

marque de la mode, le changement est de mise.» Cependant: aucune «habitude» ne s'est manifestée quant à l'image «courte/étroite» ou «colorée/féminine». Il n'y a pas eu de mutation fondamentale. Il a fallu attendre cet été pour voir un nombre un peu plus élevé de silhouettes «raccourcies». Et voici que déjà, dans les médias, on annonce la fin de ce qui ne vient que de commencer. Le changement s'annonce avant même que les premiers signes d'une fatigue propice à un renouvellement soient perceptibles. L'impatience, que favorise un réseau toujours plus dense de «fiseurs de tendances», empêche la maturation de nouveaux élans au stade de «tendances mettables».

Il n'est bien sûr pas question d'un revirement total. La diversité de styles, de lignes et de longueurs est bien trop importante et contradictoire. Il serait faux de prétendre que les longs ourlets chasseront les courts. Reste qu'ils s'allongent avec une célérité étonnante et ceci chez tous les coryphées de la mode. La nouvelle longueur se fait jour dans des silhouettes extrêmement dépouillées et étroites, elle ne fait guère défaut non plus dans les modèles amples et hésite entre la cheville et le mollet. Aucune mesquinerie dans les différentes limites de l'ourlet.

Evidemment, le code diplomatique de la saison d'hiver propre à balayer tous les problèmes de longueurs, c'est... le pantalon. Après une éclipse d'au moins deux saisons (si l'on exclut les shorts) les pantalons retrouvent une vraie valeur de nouveauté, apparaissant dans les styles et les modèles les plus variés. Que l'exemple s'appelle Marlène Dietrich ou Dandy, qu'il s'agisse du smoking pour le soir ou du pantalon avec bottes du matin – partout les ensembles-pantalons apportent leur «brin de raison» et un aspect actuel dans la mode, en dépit de certaines réminiscences dans l'inspiration. Ils neutralisent les avis opposés qui régissent la mode.

Il est intéressant de constater que les pôles s'opposent bien plus à Paris qu'à Milan. Les Italiens préfèrent une attitude intermédiaire: ayant été les premiers en son temps à lancer le mini, ils se montrent maintenant moins excessifs. Ils tendent plutôt vers une évolution que vers un changement et se montrent en général plus favorables à une évolution continue que leurs collègues français qui aiment souvent les effets de surprise.

SO LONG ...



DIOR

ENSEMBLE TAILLEUR DE LIGNE ALLONGÉE, VESTE AJUSTÉE COULEUR DE LILAS ET JUPE MARINE.

DIE LANGE LINIE AM KOMBINIERTEN KOSTÜM MIT FLIEDERFARBENER KNAPPER JACKE ZUM MARINE ROCK.



CHANEL

MINCEUR PARFAITE DANS UNE JUPE NOIRE COUVRANT LES MOLLETS ET VESTE VERTE À CARREAUX, MANCHES EN DENTELLE DE LAINE.

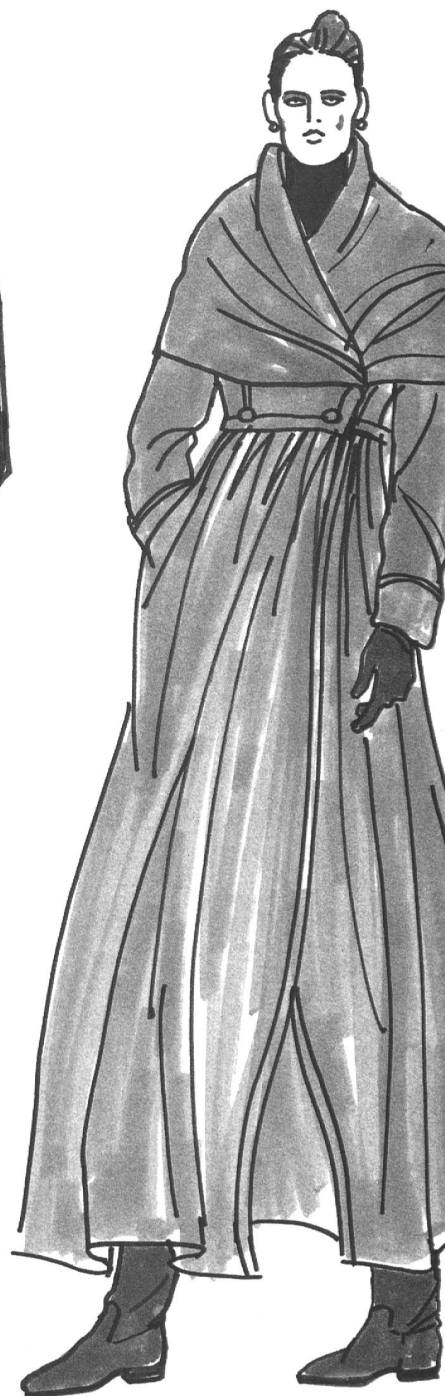
SUPERSCHLANK IM WADENBEDECKENDEN SCHWARZEN ROCK ZUR GRÜNEN KAROJACKE MIT ÄRMELN AUS WOLLSPITZE.



MOSCHINO

ELLE DESCEND À LA CHEVILLE, CETTE ROBE CHEMISIER EN CRÊPE NOIR À PLIS NON REPASSÉS.

KNÖCHELLÄNGE, IN UNGEBÜGELTE FALTEN GELEGT, AM CHEMISEKLEID AUS SCHWARZEM CRÊPE.



GRATEAU

LONGUEUR MAXIMUM POUR CE MANTEAU SOUPLE À COL DRAPÉ EN VELOURS DE LAINE ROSE INDIEN.

EXTREME LÄNGE FÜR DEN WEICHEN WEITEN MANTEL MIT DRAPIERTEM SCHULTERKRAGEN AUS INDISSCH-ROSA WOLLVELOURS.

PANTALONS SURTOUT



MONTANA

PANTALON DROIT À REVERS
SOUS UN MANTEAU LONG
CEINTURÉ À COL CHEMI-
NÉE.

DIE GERADE, WEITE
UMSCHLAGHOSE UNTER
LANGEM GÜRTELMANTEL
MIT KAMINKRAGEN.

MONTANA

PANTALON TRÈS ÉTROIT
CONTRASTANT AVEC LA
VESTE COURTE ET CLOCHÉE
EN VERT PRÉ.

DIE GANZ SCHMALE
SCHWARZE HOSE IM KON-
TRAST ZUR KURZEN, GLOK-
KIG ABSTEHENDEN JACKE IN
WIESENGRÜN.

ARMANI

LIGNE ÉLANCÉE POUR
UN ENSEMBLE PANTALONS
À VESTE COURTE EN GABAR-
DINE DE LAINE COULEUR
NOIX.

SCHLANKE FORM FÜR EIN
ELEGANTES KURZJACKIGES
HOSENKOSTÜM AUS NUSS-
BRAUNEM WOLLGABARDINE.

SOPRANI

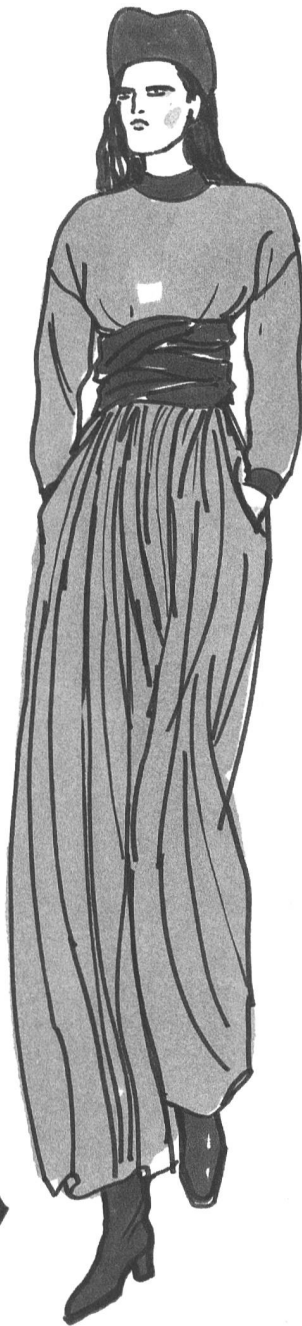
GÉNÉREUSE CAPE MARRON
ET ÉMERAUDE SUR UN
SIMPLE PANTALON NOIR.

GROSSZÜGIG AUSLADENDE
CAPEJACKE IN MARRON UND
SMARAGDGRÜN ZUR
SCHLICHTEN SCHWARZEN
HOSE.



TARLAZZI

ENSEMBLE PANTALONS
SPORT EN JERSEY DOUBLE
ET DÉTAILS «MILITAIRES».
DAS SPORTLICHE HOSENKO-
STÜM AUS DOPPELJERSEY
MIT MILITÄRISCHEN DETAILS.



TARLAZZI

SOUPLESSE DU PANTALON
JERSEY TRÈS AMPLE, TOP
DÉPOUILLÉ ET CEINTURE
DRAPÉE.
DIE WEICHE LINIE AN DER
EXTREM WEITEN JERSEYHO-
SE ZU EINFACHEM TOP UND
DRAPIERTEM GÜRTEL.



SCHERRER

NONCHALANCE RETROU-
VÉE: MANTEAU LONG, PAN-
TALONS AMPLES ET VESTE.
NEUENTDECKTE LÄSSIGKEIT
MIT LANGEM MANTEL,
WEITEN HOSEN UND JACKE
IM WESTENSTIL.



ARMANI

LE PANTALON-BOTTES, ASSO-
CIATION INTÉRESSANTE
D'UNE JAQUETTE SOUS LA
VESTE ET D'UN IMMENSE
FICHU TRICOTÉ.
DIE STIEFELHOSE, INTERES-
SANT KOMBINIERT MIT
JACKE UNTER VESTE UND
RIESIGEM GESTRICKTEM
SCHULTERTUCH.



KRIZIA

COURT ET FONCTIONNEL
POUR UN MANTEAU DANS
LE STYLE VESTON MAS-
CULIN.

SACHLICHE KÜRZE FÜR
EINEN KNAPPEN MANTEL IN
ANLEHNUNG AN EIN
HERRENVESTON.

VARIÉTÉ DE LA MODE

Wechselfälle der Mode im Verlauf der letzten zwei Jahrhunderte präsentierte unlängst im Münchner Stadtmuseum die aufschlussreiche Ausstellung «Anziehungskräfte». Da sich das deutsche Wortspiel nicht übertragen lässt, heisst der Titel des umfangreichen Katalogs dazu auf französisch «Variété de la mode». Das Motto passt akkurat für eine viel kürzere Zeitspanne, nämlich für die Gegenwart von wenigen Saisons, die mit schier so vielen Wechselfällen konfrontiert – Variété im Doppelsinn: Vielfalt und bunte Show.

Wechselfälle sind zu rapportieren von lang zu kurz und schon wieder zu lang, von Farbe und Nicht-Farbe, Mustermix und Uni, von schmal und weit und Rock und Hose. Frauen sind nacheinander (oder gleichzeitig) in die Rolle von niedlichen Mädchen oder koketten Luxuspüppchen geschlüpft, sie haben die verschiedensten Retro-Posen eingenommen, und sie haben strenge Puristinnen so gut wie verführerische Vamps oder strebsame Karrierefrauen dargestellt. Sofern sie sich nach den Vorstellungen der Modemacher verhalten haben . . .

Nun sagt Claude Montana kategorisch: «Die Frauen haben genug von kurzen Röcken. Es ist Zeit, wieder lang zu zeigen. Denn wenn man sich in der Mode an etwas

gewöhnt hat, ist ein Wechsel fällig.» Indessen: Gewöhnung an kurz und eng und farbig und sehr weiblich ist nicht eingetreten. Der durchgreifende Wandel hat gar nicht stattgefunden. Erst auf den jetzigen Sommer gelingt es kurzen Silhouetten, breitere Kreise zu ziehen. Und schon gelangen Bilder in die Medien, die rückgängig machen, was erst aufkommt. Wechsel ist angesagt, bevor sich das Bild so stark gewandelt hat, dass Ermüdungserscheinungen auftreten, die eine Bereitschaft für Neues entstehen lassen. Die Ungeduld, angeschürt von einem stets dichteren Netz von «Trendfabriken», verhindert oft das Ausreifen von neuen Impulsen zu tragfähigen Tendenzen.

Natürlich kann keinesfalls von einer völligen Umkehr die Rede sein. Dazu ist die Vielfalt der Stile und Linien und Längen viel zu gross und auseinanderstrebend. Es wäre daher auch falsch zu sagen, dass lange Längen die Kürze verdrängen. Doch ist gewiss, dass die Säume überraschend schnell wieder fallende Tendenz aufweisen, und zwar bei allen einflussreichen Modemachern. Neue Länge kommt in überaus schlichten schmalen Silhouetten, aber auch in weiten Formen vor und bewegt sich zwischen Knöchel und Wadenansatz. Kleinlich fällt die Ver-

längerung in jedem Fall nicht aus. Freilich heisst der diplomatische Code der Wintersaison, der alle Längenprobleme aus dem Weg räumt: Hosen. Nach der Abstinenz von mindestens zwei Saisons (wenn man die Shorts ausklammert) haben Hosen wieder echten Neuigkeitswert, zumal sie in vielfältigen Stylingvarianten und Modelltypen auftreten. Ob Marlene Dietrich oder der Dandy zum Vorbild dienen, ob der Smoking abends oder die Stiefelhose am Vormittag vorgesehen sind – immer bringen die Hosenensembles einen Zug der «Vernunft» in die Modeszene, einen, trotz gelegentlicher Rückgriffe in der Inspiration, zeitgemässen Aspekt. Sie entschärfen die auf konträre Positionen ausgerichteten Modemeinungen.

Interessant ist im übrigen, dass die Polarisierungen in Paris viel ausgeprägter sind als in Mailand. Die Italiener nehmen eher eine vermittelnde Stellung ein: sie haben früher mit dem Mini angefangen und blenden jetzt sanfter aus. Sie streben eher Wandel denn Wechsel an, wie sie in der Mode überhaupt mehr zu kontinuierlicher Entwicklung neigen als ihre französischen Kollegen, die manchmal gern mit dem Unerwarteten auf-fallen.

ENCORE DU COURT



LACROIX

COURT ET RAFFINÉ, UN MANTEAU SPECTACULAIRE EN VELOURS DE LAINE ROUGE VIF.

VERSPIELTE KÜRZE AM DEKORATIV HERAUSGEPUTZTEN MANTEL AUS LEUCHTENDROTEM WOLLVELOURS.

COMPLICE

COURT, ROMANTIQUE, ROUGE, CE MANTEAU DE CRÊPE À LA TAILLE HAUTE ET COL CAPE.

ROMANTISCHE KÜRZE AM ROTEN CRÊPEMANTEL MIT ERHÖHTER TAILLE UND CAPEKRAGEN.

LACROIX

SILHOUETTE AFFIRMÉE DANS UN ENSEMBLE JUPE MINI ET VESTE BOLÉRO, GARNITURES EN CASTOR.

FIGURBETONUNG AM KOSTÜM MIT MINIROCK UND BOLEROKURZER JACKE MIT BIBERGARNITUR.

BYBLOS

«FUN FUR» EN POINT DE MIRE POUR CET ENSEMBLE EN GABARDINE COULEUR MIEL, JUPE LÉGÈREMENT EN FORME COUPOLE.

FUN FUR ALS BLICKFANG AM HONIGFARBENEN GABARDINEKOSTÜM MIT LEICHT KUPPELFÖRMIGEM ROCK.

RÉTRO



DOLCE E GARBANA

UN SOUPÇON DE NOSTALGIE ÉMANE DE CETTE GRANDE CAPE À COL DE VELOURS QUI ACCOMPAGNE UNE JUPE AMPLE.

EIN HAUCH VON NOSTALGIE FÜR DAS GROSSE CAPE MIT SAMTKRAGEN ZUM WEITEN ROCK.

GAULTIER

SOUVENIR DES TABLIERS D'ÉCOLE D'AUTREFOIS, EN CONTRASTE ÉTUDIÉ AVEC LE SOLIDE PANTALON DE TWEED.

ERINNERUNG AN DIE SCHULSCHÜRZEN VON EHEDEM IN BEWUSSTEM KONTRAST ZUR DERBEN TWEEDHOSE.

VERSACE

UN PEU «DANDY», REDINGOTE ET PANTALONS-BOTTES ÉTROITS, CHEMISE À JABOT.

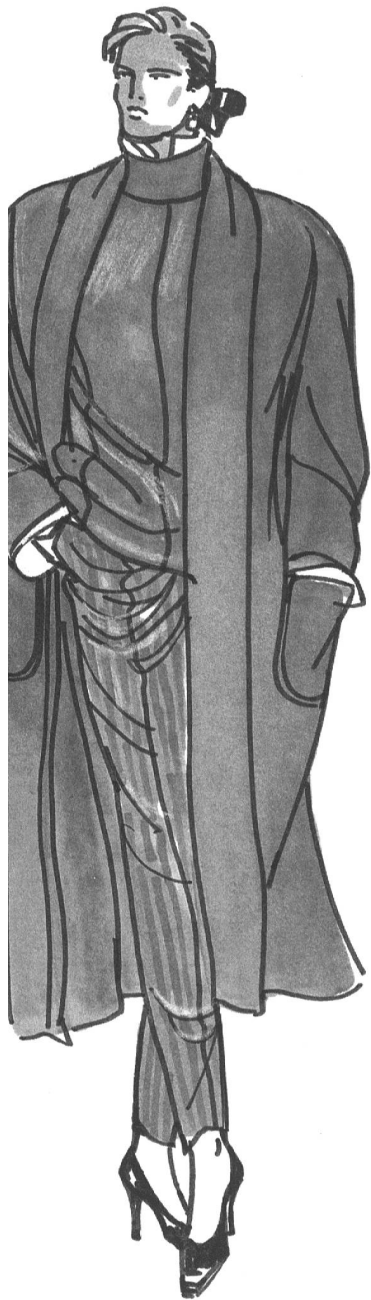
EINE PRISE DANDY FÜR DIE REDINGOTE UND DIE ENGE STIEFELHOSE ZUM JABOTHEMD.

UNGARO

ROMANTISME JUVÉNILE ET UNE NOTE DÉSUÈTE POUR UNE ROBE À DESSINS MÊLÉS.

MÄDCHENHAFTE ROMANTIK MIT ALTMODISCHER NOTE FÜR EIN KLEID IN MUSTERMIX.

MODERN TIMES



FERRÈ

MATIÈRE ET COUPE MODERNES – MANTEAU EN JERSEY ET PANTALON ÉTROIT.

MODERN IM MATERIAL, MODERN IM SCHNITT – JERSEYMANTEL UND SCHLANKE HOSENKOMBINATION.



MUGLER

«**STRETCH**» – MOT CLÉ – POUR CET ENSEMBLE TAILLÉ ÉTROIT ET POCHE ÉLABORÉES.

STRETCH ALS SCHLÜSSELWORT – KNAPP GESCHNITTENES KOSTÜM MIT KONSTRUIERTEN TASCHENEINGRIFFEN.



GIGLI

LIGNE PURE ET ASYMÉTRIQUE – FOURREAU ÉTROIT EN JERSEY.

PURISTISCHE LINIE MIT ASYMMETRISCHEM AKZENT – SCHMALES SCHLAUCHKLEID AUS JERSEY.



VERSACE

SIMPLICITÉ RAFFINÉE ET ASYMÉTRIE CARACTÉRISÉE – VESTE COLORÉE ET ÉTROIT PANTALON NOIR.

RAFFINIÈRE SCHLICHTHEIT UND KÜHNE ASYMMETRIE – FARBIGE JACKE ZU ENGER SCHWARZER HOSE.



Lagerfeld



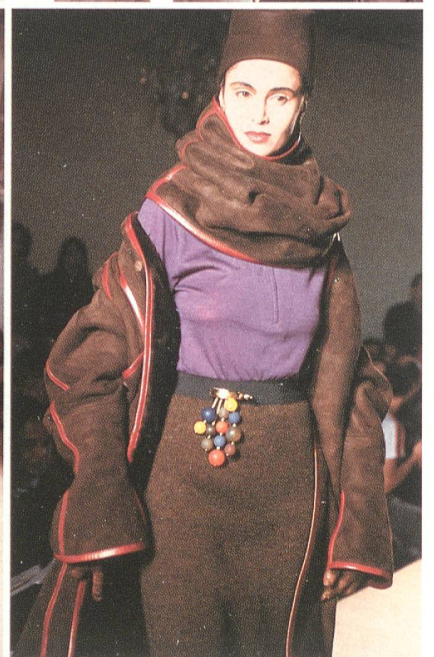
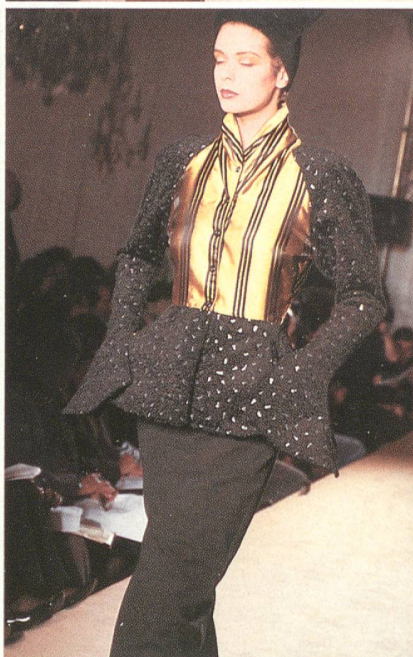
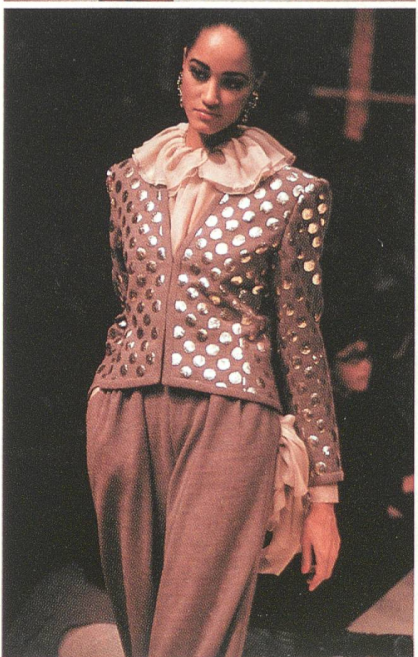
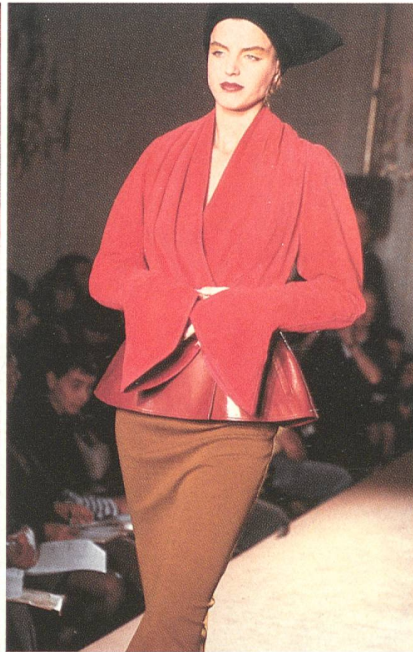
Lagerfeld

PRÊT-À-PORTER
HIVER 88/89



Valentino

F O R S T E R W I L L I



de Ribes
de Ribes

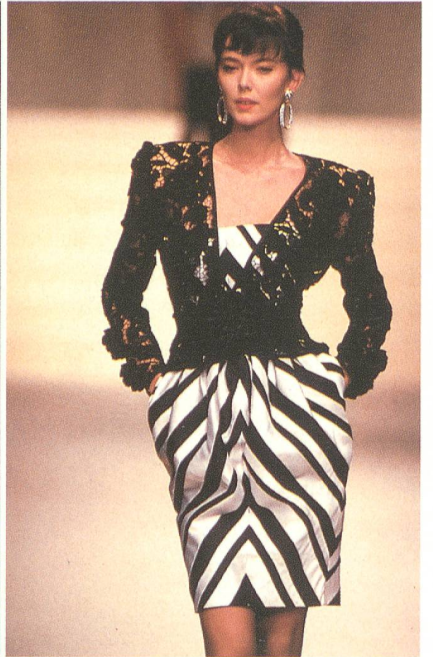
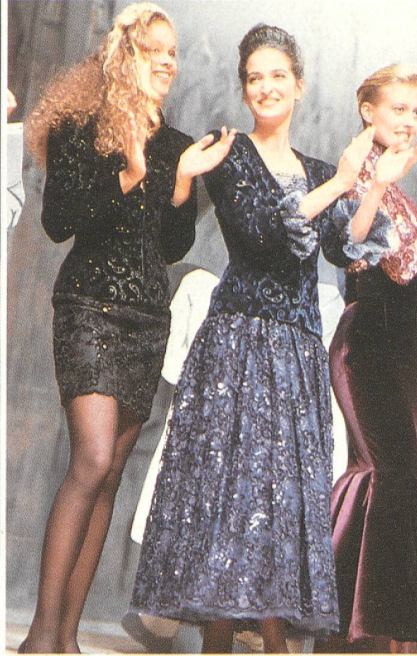
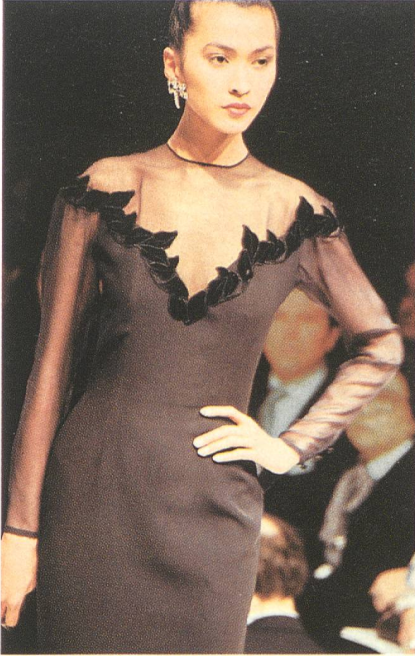
Beretta
Beretta

Scherrer
Beretta



Beretta

F O R S T E R W I L L I



Scherrer
Valentino

Erreuno
Mila Schön

Mila Schön
Valentino



Lacroix

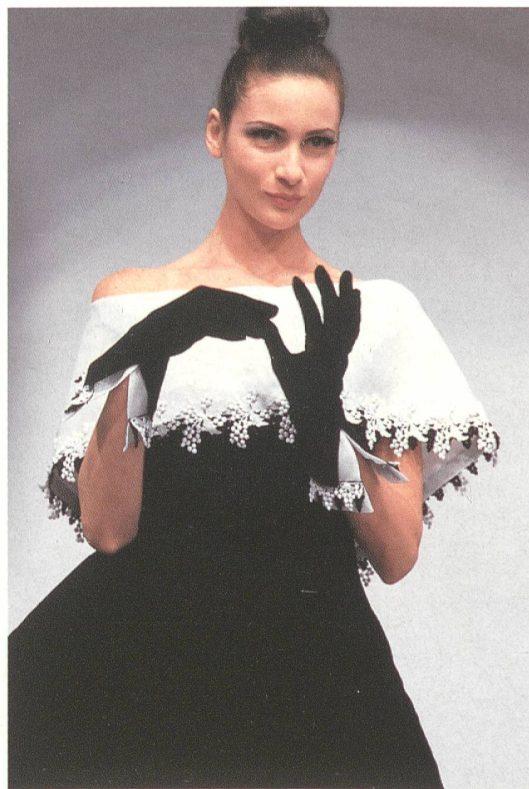
F O R S T E R W I L L I

Perris



Perris





Perris

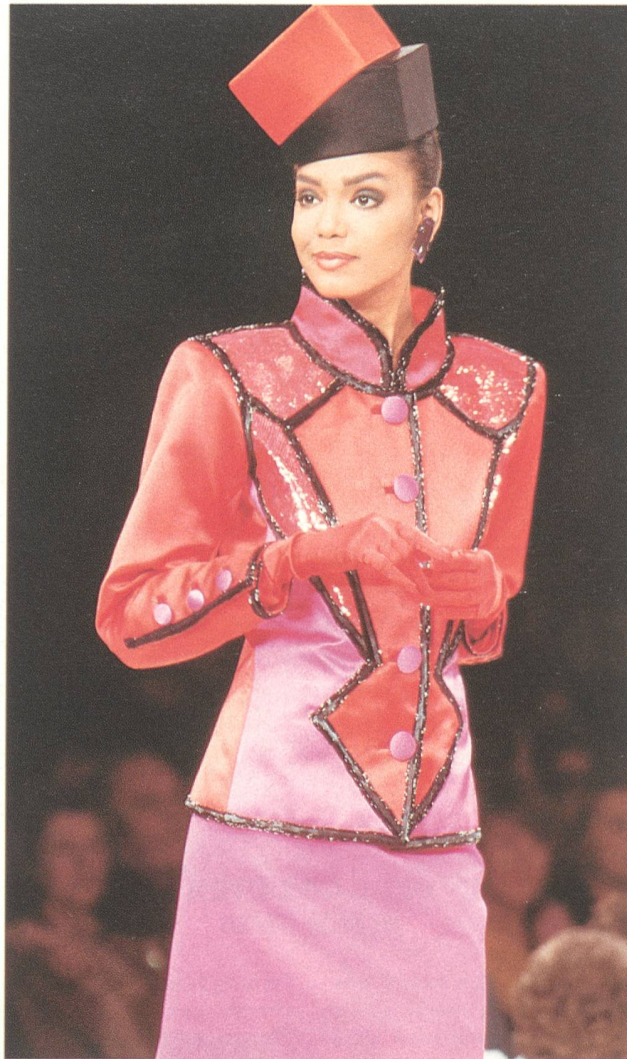
PRÊT-À-PORTER HIVER 88/89

La mode se cristallise de moins en moins, elle se distingue au contraire par une liberté jamais atteinte auparavant. Cette générosité dans l'expression stylistique se traduit dans les matières, les tissus et plus particulièrement dans les broderies de Forster Willi, telles qu'elles ont été interprétées et travaillées par les stylistes du Prêt-à-porter français et italien. Du crêpe de fine laine, parsemé de pois en paillettes ton-sur-ton, on passe au velours à relief, rehaussé çà et là de pierres scintillantes. Le fil à broder en laine et/ou soie sur le tulle crée des effets ludiques mats et brillants et en transparence. La guipure de laine apparaît sous un aspect très plastique, infiniment variée, multicolore et à superposés. Des galons décoratifs ornent les décolletés et les cols généreux.

Fashion is less definite than ever, and offers an almost unprecedented degree of freedom. This breadth of stylistic expression is reflected in the material of fashion – fabrics – particularly in the embroideries by Forster Willi made up by the French and Italian prêt-à-porter designers. The range extends from fine wool crêpe dotted with self-coloured paillettes to embossed velvet embellished with scattered artificial gemstones. Wool and silk embroidery yarn on tulle plays with matt/lustre effects and transparency. Wool guipure is interpreted in the richest multicoloured variants and derives its 3-D look from superposés. Decorative braids trim armholes, necklines and large collars.

Photos: Christopher Moore, Londres

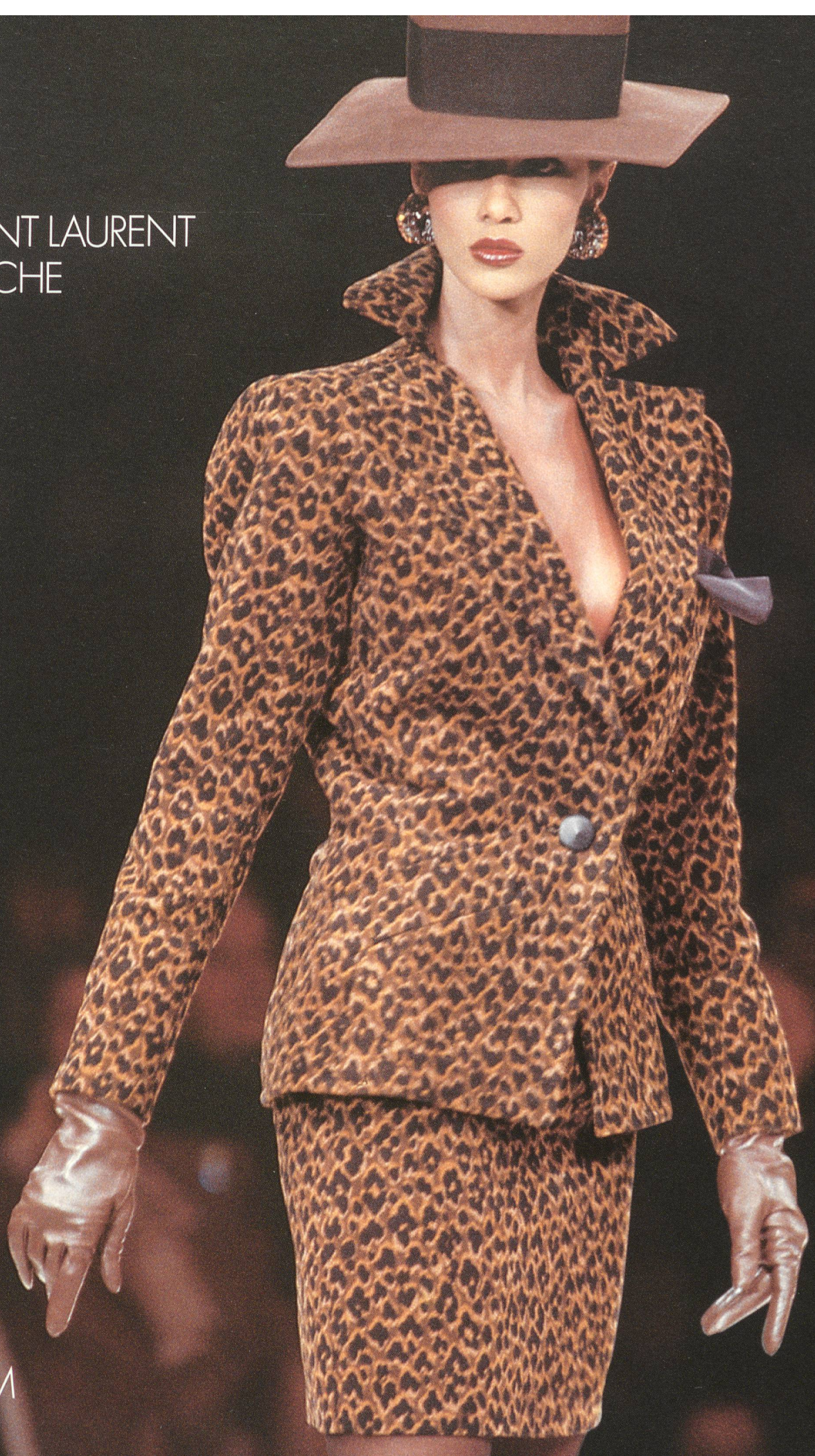
PRÊT-À-PORTER HIVER 88/89



Un peu de la belle coloration des jardins fleuris de la Haute Couture estivale avec sa profusion de roses se perpétue dans le prêt-à-porter de l'hiver prochain. La sélection de tissus Abraham choisis par Yves Saint Laurent pour sa collection Rive Gauche en est un exemple. Quelques rares imprimés – daim et crêpe de Chine façonné – escortent des crêpes mats, des satins fluides ou lourds et double-face qui ont de la tenue et qui, tous, apportent de charmants et parfois intenses accents colorés. La série d'unis se complète de façonnés, ottomans et moirés.

Colour has spilled over from the luxuriant roses and flowery gardens of summer couture into winter prêt-à-porter. A more colourful trend is emerging. This is also reflected in Yves Saint Laurent's choice of Abraham fabrics for his Rive Gauche collection. Apart from a few prints – printed suède and printed figured crêpe de Chine – he opted on the whole for matt crêpes, soft-flowing satins and heavy reversible satin with plenty of body, which occasionally add a vivid splash of colour. Figured fabrics, ottoman and moiré round off the plain-coloured qualities.

YVES SAINT LAURENT
RIVE GAUCHE



ABRAHAM





IOR

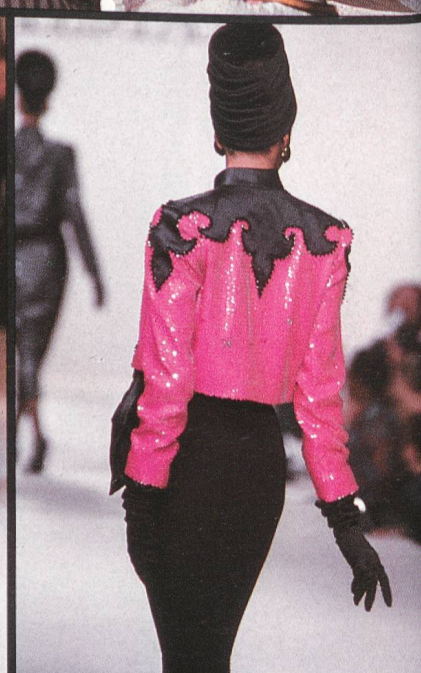
DIOR



GIVENCHY

ABE

BALMAIN



BALMAIN



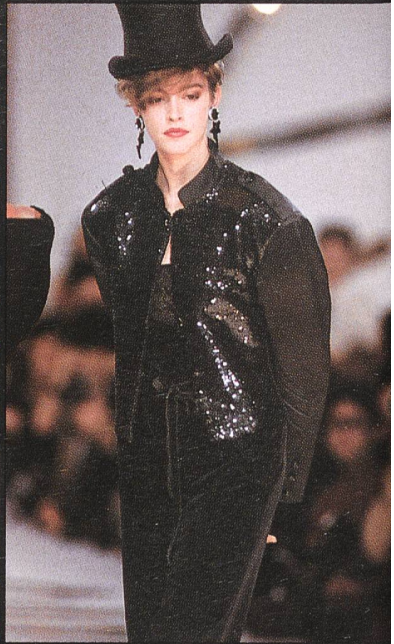
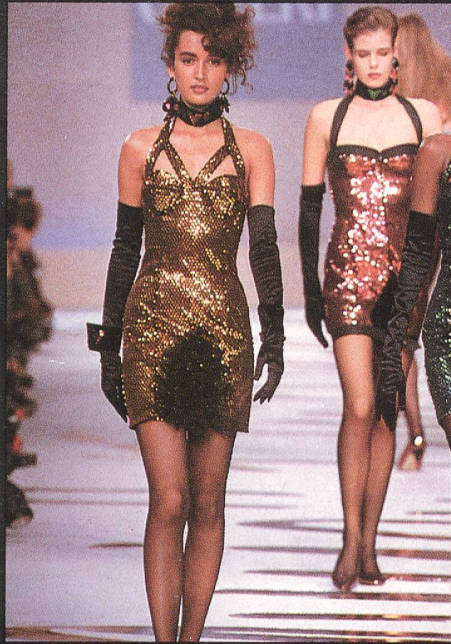
GIVENCHY



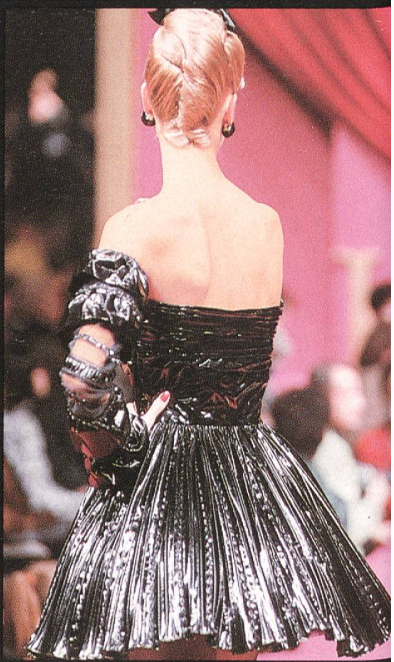
JAKOB SCHLAEPFER







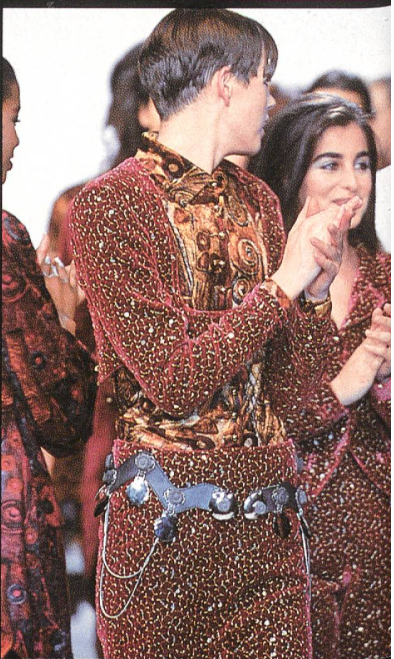
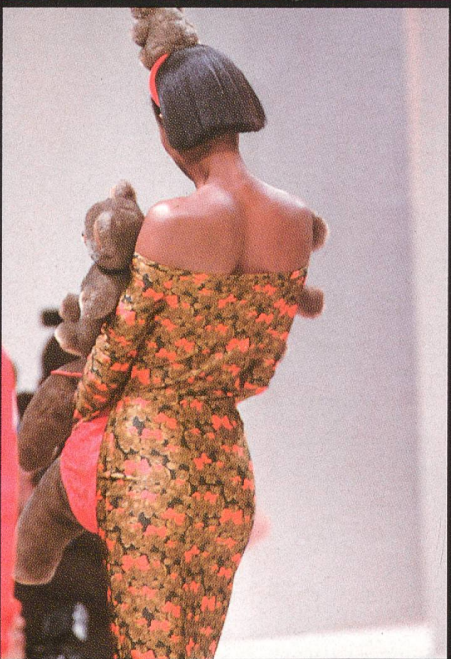
KIMIJIMA



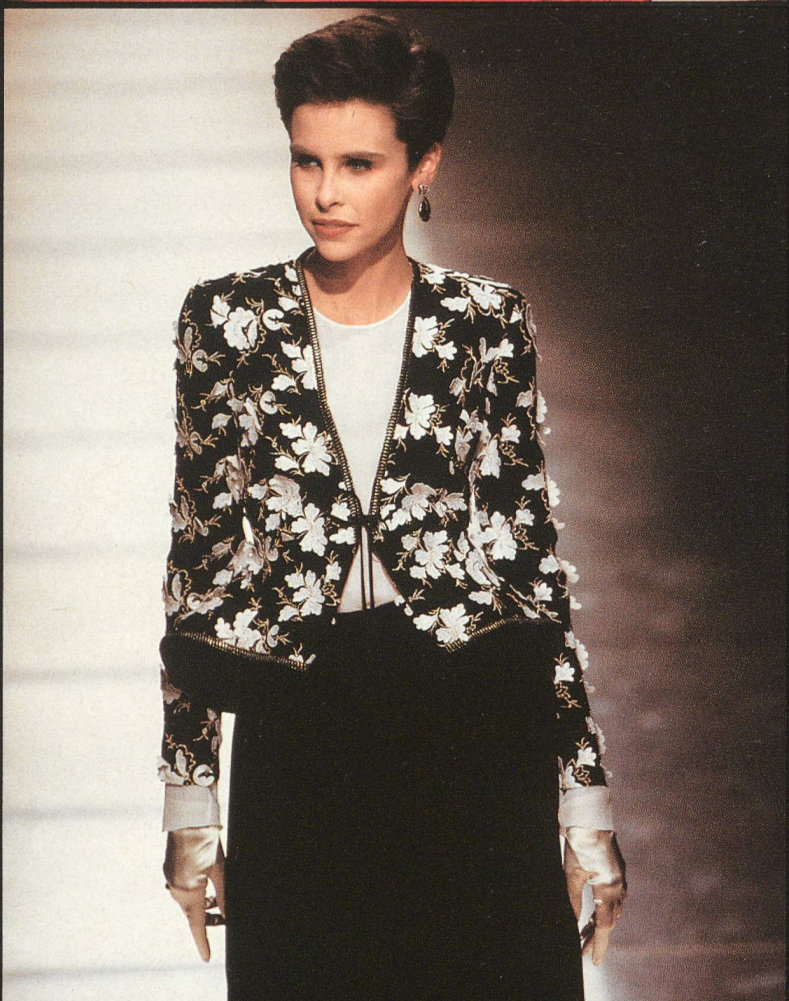
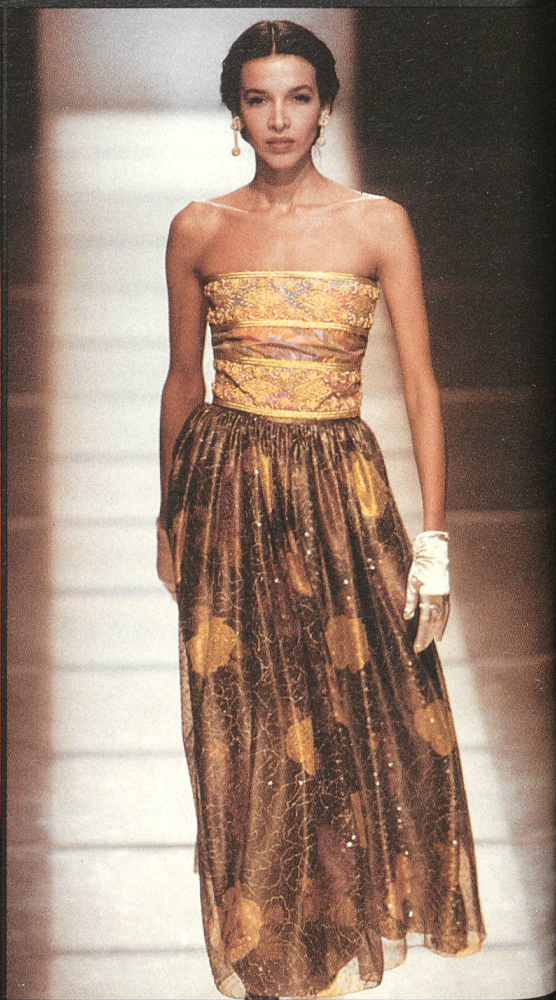
KELLY

KELLY

SITBON

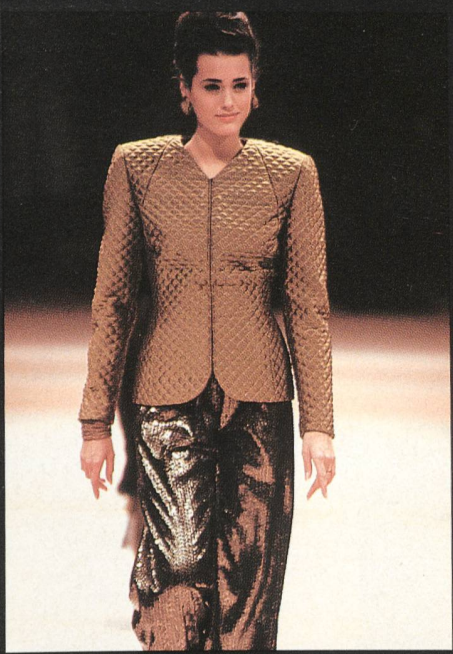








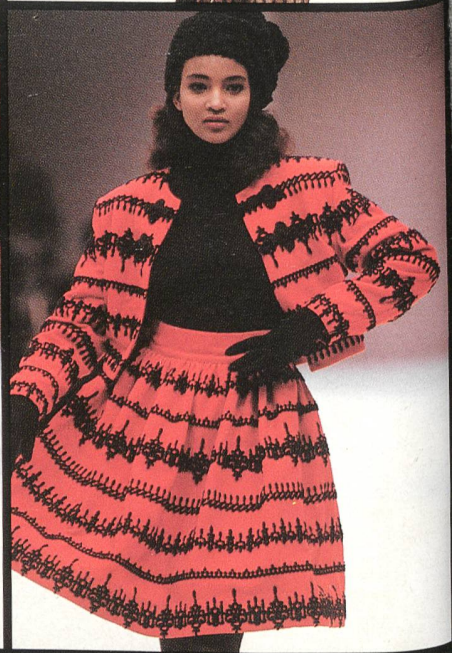
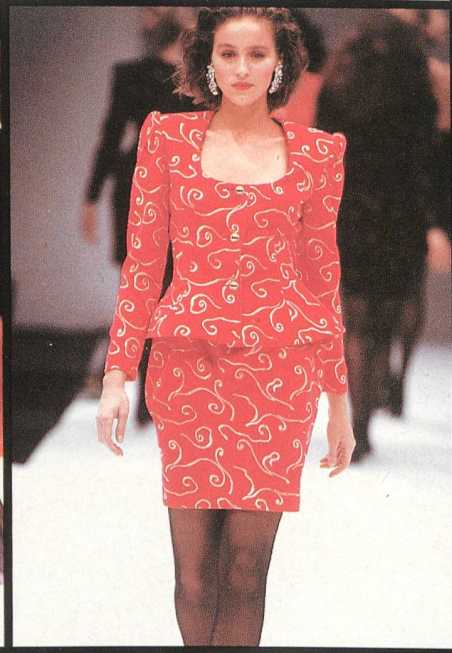
ERREUNO



ERREUNO

SELLING

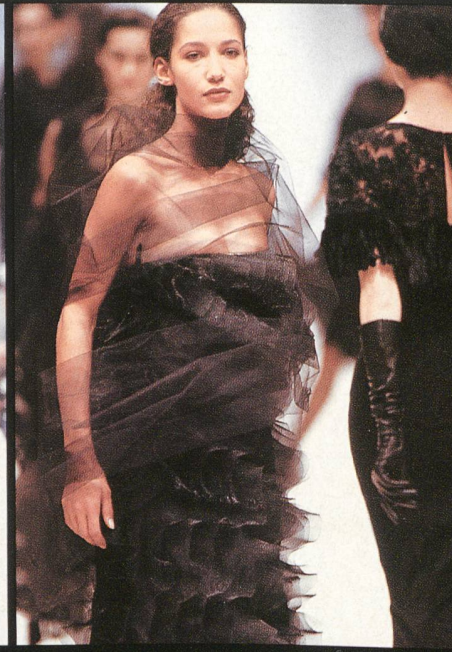
SELLING



FENDI

FENDI

TRUSSARDI





SELLING

Photos: Jean-Philippe Decros, Paris
Pasquale Abbattista, Milano

On ne manque jamais d'imagination chez Jakob Schlaepfer lorsqu'il s'agit d'ouvrir de nouveaux horizons à la broderie, même dans des secteurs de la mode tout à fait inhabituels. Très juvéniles et pleines d'humour, des paillettes multicolores et irisées semées sur du Georgette couleur néon, ou ces paillettes fièrement alignées sur des carreaux écossais; des smocks dans du velours concrétisent l'actuelle faveur du stretch. Les paillettes Tiffany sur du jersey ou du tissu à jeans trouvent leur place dans la mode du jour. Et il n'y a guère de termes appropriés pour décrire les somptueux tissus pour le soir, leur richesse de qualité et d'imagination, les matelassés, les bordures, les applications, les superposés ou les entrelacs de rubans de soie...

Ideas are never in short supply at Jakob Schlaepfer when it comes to finding new and even unconventional fields of application for embroideries in fashion. Iridescent multicoloured paillettes on neon-coloured Georgette or paillettes in rank and file on tartans are young and whimsical; smocking on velvet interprets the current trend to stretch. Tiffany paillettes on jersey or denim are appealing in daywear fashions. Evening fabrics with matelassé effects, borders, applications, superposés, and plaited silk ribbons are as varied as they are imaginative and simply defy description.

JAKOB SCHLAEPFER