

Zeitschrift: Textiles suisses [Édition multilingue]
Herausgeber: Textilverband Schweiz
Band: - (1988)
Heft: 73

Artikel: Haute couture Paris : printemps-été 1988 : aux sources d'une mode de rêve
Autor: Harbrecht, Ursula
DOI: <https://doi.org/10.5169/seals-795046>

Nutzungsbedingungen

Die ETH-Bibliothek ist die Anbieterin der digitalisierten Zeitschriften auf E-Periodica. Sie besitzt keine Urheberrechte an den Zeitschriften und ist nicht verantwortlich für deren Inhalte. Die Rechte liegen in der Regel bei den Herausgebern beziehungsweise den externen Rechteinhabern. Das Veröffentlichen von Bildern in Print- und Online-Publikationen sowie auf Social Media-Kanälen oder Webseiten ist nur mit vorheriger Genehmigung der Rechteinhaber erlaubt. [Mehr erfahren](#)

Conditions d'utilisation

L'ETH Library est le fournisseur des revues numérisées. Elle ne détient aucun droit d'auteur sur les revues et n'est pas responsable de leur contenu. En règle générale, les droits sont détenus par les éditeurs ou les détenteurs de droits externes. La reproduction d'images dans des publications imprimées ou en ligne ainsi que sur des canaux de médias sociaux ou des sites web n'est autorisée qu'avec l'accord préalable des détenteurs des droits. [En savoir plus](#)

Terms of use

The ETH Library is the provider of the digitised journals. It does not own any copyrights to the journals and is not responsible for their content. The rights usually lie with the publishers or the external rights holders. Publishing images in print and online publications, as well as on social media channels or websites, is only permitted with the prior consent of the rights holders. [Find out more](#)

Download PDF: 13.04.2026

ETH-Bibliothek Zürich, E-Periodica, <https://www.e-periodica.ch>

Haute Couture Paris Printemps / Eté 1988
**AUX SOURCES D'UNE
MODE DE RÊVE**

Grès





Saint Laurent



Ungaro



Chanel

L'industrie du tourisme propose ses îles et ses voyages de rêve, l'industrie automobile ses «carrosses» et l'industrie textile une mode à la limite de l'irréel. Autant d'«objets de convoitise» qui demeurent du domaine de l'imaginaire pour la plupart des mortels.

Les «sorcières» de la mode sont installés à Paris, certains à Rome. Ce sont les stylistes de la Haute Couture qui, à l'époque de la production de masse et de la rationalisation osent prendre la liberté de concrétiser les illusions dans du velours et de la soie, des dentelles et de la broderie. Au temps où la machine à fabriquer les songes de Hollywood fonctionnait encore et tournait des images d'amours et de passions, des toilettes de rêve étaient également conçues dans la métropole du film. Ces créations inspirent encore maints jeunes stylistes. Pourtant les héros actuels de l'écran — Rambo et ses semblables — n'ont pas l'usage de ces tenues de rêve et Dallas et Denver s'habillent dans les boutiques.

Quelques femmes privilégiées cependant peuvent encore s'offrir ces créations de la Haute Couture — et c'est heureux. Elles contribuent à maintenir dans des limites supportables le déficit que représentent les collections de grand luxe de la plupart des couturiers. Ivana Trump, la jeune épouse de milliardaire américaine, appartient à cette

heureuse frange de la société. Elle a commandé plusieurs ensembles à la fois chez Chanel! La reine d'Espagne sera l'heureuse propriétaire du modèle de Saint Laurent au motif brodé d'après les «Iris» de van Gogh. Ce rêve-là reste loin du prix fabuleux de l'original (49 millions de dollars), elle l'a acquis pour la «modique somme» de 285 000 francs français.

En dépit de la venue de jeunes clientes telles Ivana Trump et Gloria von Thurn und Taxis, les couturiers parisiens avaient cessé de rêver, il y a deux ans à peine. Les dures réalités d'ordre économique et la concurrence du prêt-à-porter ne leur laissaient plus guère d'illusions.

Un nouveau-venu a cependant fait tourner à nouveau la roue des songes. Son nom? Christian Lacroix. Chez lui, l'estrade devient la scène où sa fantaisie sans aucun complexe a su réanimer l'ensemble de la Haute Couture. A la surprise générale, sa nouvelle création — la jupe ballon — est entrée dans la dure réalité. Elle est descendue dans la rue — quoique en version simplifiée. Lacroix a prouvé que le rêve et l'imagination trouvent aussi des adeptes

ailleurs que dans la clientèle type des maisons de couture.

Le rêve commence avec le tissu

L'imagination n'est qu'une partie du rêve. L'autre est réelle: l'artisanat. Les idées les plus extravagantes ne sauraient être réalisées — même à l'ère des ordinateurs — sans l'apport d'artisans hautement qualifiés, sans un travail manuel de grande valeur et... de prix. Cette corporation — en voie de disparition — œuvre non seulement dans les ateliers de la Haute Couture parisienne, mais également dans les ateliers des entreprises textiles suisses. Les tissus les plus somptueux et les plus originaux dont se servent les créateurs français (et romains) pour réaliser leurs toilettes de rêve viennent de Suisse. La renaissance de la guipure, de la broderie anglaise, la préférence accordée au coton pur ont hissé les producteurs suisses au rang de premiers partenaires de la Couture parisienne. Tant les broderies que les cotons de haut niveau sont un secteur traditionnel de l'industrie textile suisse.

Sous le signe de la rose

L'été 1988 des couturiers a pour thème principal la fleur et, en premier lieu, la rose. L'exposition Fragonard à Paris a laissé des traces: fleurs imprimées sur toiles de soie ou

Texte: Ursula Harbrecht
Dessins: Nino Caprioglio



Dior

Redingote



Cardin



Ricci

de coton, fleurs brodées, fleurs appliquées. Chapeaux, revers, décolletés sont ornés de fleurs et des guirlandes coulent le long des hanches. Jusqu'aux boutons qui se font boutons de roses.

La rose domine aussi la palette de la mode parisienne de luxe: rose thé diaphane, rose saumon et jusqu'à l'éclatante rose feu. Les escortent le vert feuillage, turquoise, bleu roi, lilas épiscopal ainsi que du jaune pour flatter une tendance nouvelle. Le noir – traditionnel dans la Haute Couture – est supplanté par le blanc.

Pantalons mode



Scherrer



Chanel



Lacroix



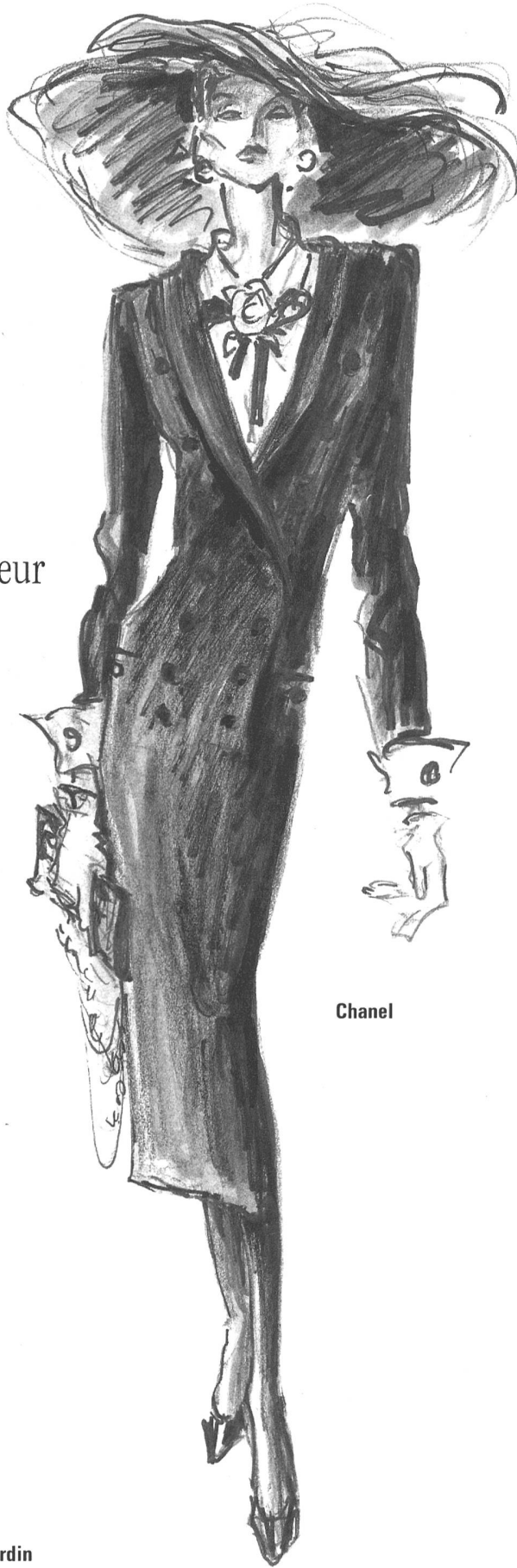
Scherrer

Au-delà des fleurs et des couleurs, chaque créateur est en quête de sa propre source de rêves. La jupe ballon fait long feu. Yves Saint Laurent revient à ses anciennes amours, l'Art pictural. Après Mondrian et le Pop-Art, Picasso et Matisse, ce sont les œuvres cubistes de Georges Braque qui l'inspirent. Saint Laurent a fait reconstituer fidèlement, sous forme de broderie, des tableaux abstraits de Braque sur ses ensembles et capes de soirée. Ses étroites robes du soir en satin sont retenues à l'épaule par une colombe stylisée de Braque.

Nouvelle longueur



Cardin

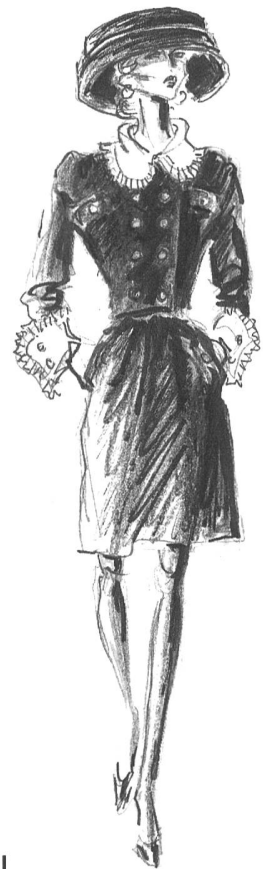


Chanel

Ingénue



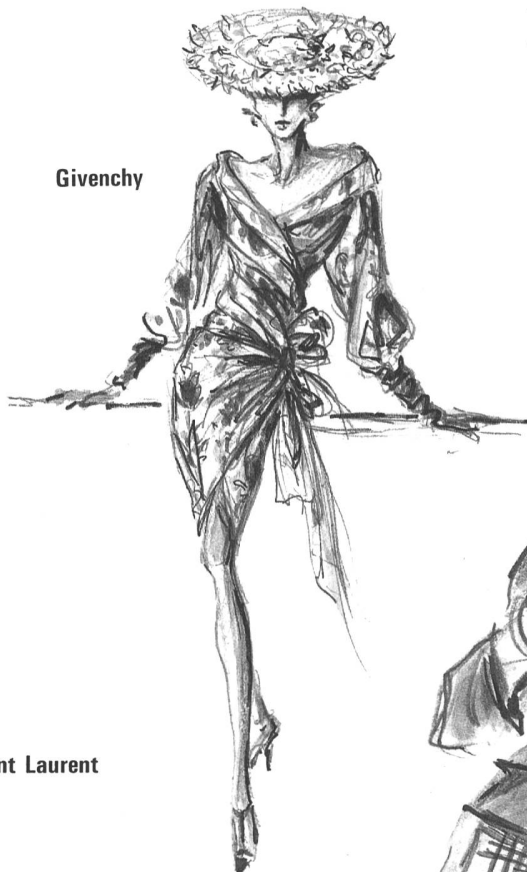
Saint Laurent



Chanel

Drapés

Givenchy



Saint Laurent



Dior

Karl Lagerfeld a découvert le peintre en vogue au siècle dernier (1805–1873) Xaver Winterhalter. La collection Chanel en est le remarquable reflet: robes de bal mondaines et profondément décolletées en mousseline et organza, généreusement rehaussées de dentelles et rubans de satin; blouses du soir blanches très habillées accompagnant des jupes noires en taffetas. Une mode rappelant l'époque de l'impératrice Eugénie.

Christian Lacroix continue à rêver de sa patrie ensoleillée du Midi de la France. Il excelle dans les variations sur le thème du folklore provençal, dans les robes de gitanes, les tailleurs de toréros dans d'étonnantes combinaisons de tissus et assaisonne le tout d'une série d'accessoires remarquables.

Jean-Louis Scherrer succombe aux charmes de l'époque rococo, invente des robes de cocktail et du soir juvéniles et empreintes de poésie dans des tons pastel et de précieuses broderies et dentelles, du tulle, taffetas, organza et satin. Il rencontre «sa» femme idéale dans la jeune Laetitia, sa fille, qui le seconde dans son travail et se trouve être aussi son mannequin préféré.



Ungaro

Femme-fleur



Venet



Scherrer



Scherrer



Chanel

Emmanuel Ungaro est voué à une «femme fatale» actuelle, qui arbore un tailleur pied-de-coq le jour et apparaît le soir dans des robes à volants ultra-courtes, ultra-moulantes et drapées, et qui dévoile généreusement ses charmes. Les drapés d'Ungaro font preuve d'une adresse à vous couper le souffle.

Les premiers signes d'un tournant

La mode du soir, très habillée, favorise l'imagination la plus débridée: ensembles d'après-midi-bijoux, robes de cocktail sexy, robes de soirée courtes et grandes robes de bal romantiques occupent une large part dans les

Romantique



Dior



Lacroix

collections de la Haute Couture. Pour le jour, les maîtres prônent la modestie, proposent des formes épurées et une élégance toute de discrétion. Tailleurs de coupe parfaite, manteaux et vestes redingotes en sont les prototypes. On suggère de souples ensembles pantalons en alternative aux jupes courtes qui n'avantagent pas toujours, même certaines silhouettes par ailleurs parfaites. Karl Lagerfeld songe à un nouveau tournant. Il émaille son estrade de quelques modèles au mollet, en guise de ballon d'essai, tout en présageant que «l'hiver prochain sera à nouveau long».

HOMMAGE À...



Fragonard: Lacroix



Fragonard: Givenchy



Winterhalter: Ricci



Braque: Saint Laurent



Braque: Saint Laurent



Winterhalter: Chanel



UNGARO

Les 350 modèles présents dans les collections de l'été font de ce spécialiste zurichois de la soierie le plus important fournisseur en tissus de la Haute Couture parisienne. Il est aussi à l'origine du boom de la rose. Il prouve cette fois-ci son sens prémonitoire de l'avant-garde avec une vaste collection de cotonnades. Il sent la nouvelle préférence pour les tissus en pur coton qui est en train de gagner la mode. Abraham propose des matelassés, des piqués et des toiles doubles – unis et imprimés (fleurs, pois et raies). Les soieries comprennent de la faille, du drap de soie, du crépon, de la faille moirée et de l'organza – unis ou imprimés. Le satin pure soie est présent dans l'habituel et fabuleux choix de coloris, incluant toutes les nuances de l'actualité, telles le mimosa, le rose tendre et jusqu'au rose flamboyant. La nouvelle interprétation du gazar, souple, est l'un des tissus préférés de la Couture parisienne, surtout les nouveaux imprimés floraux.

With a 350-model summer collection, the Zurich silk specialist has become Parisian haute couture's major supplier. It was he too who launched the rose boom. This time, he demonstrates his avant-garde flair in an extensive cotton collection. For pure cotton fabrics are de luxe fashion's latest craze. Abraham is proposing matelassés, piqués and double toiles, both plain and printed (with flowers, dots and stripes). Trendy qualities in the silk programme are faille, drap de soie, crêpe, faille moiré and organza, again plain or printed. Pure silk satin comes in the legendary broad colour chart that includes all the latest shades, such as mimosa yellow and rose to pink. The new supple gazar quality is a favorite fabric with Parisian couture, especially with the smart floral prints.

Photos: Claus Ohm, Paris

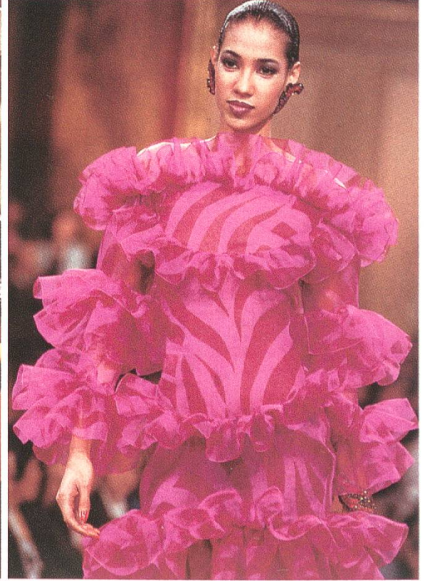
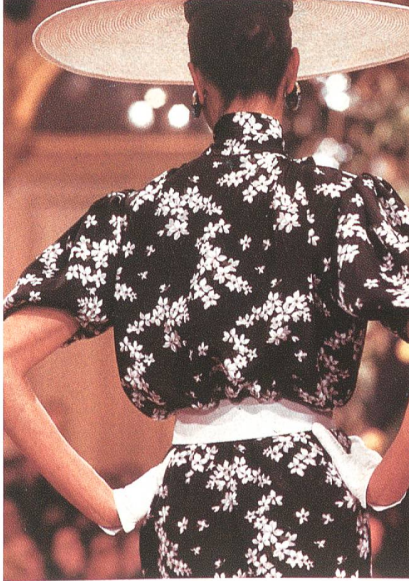
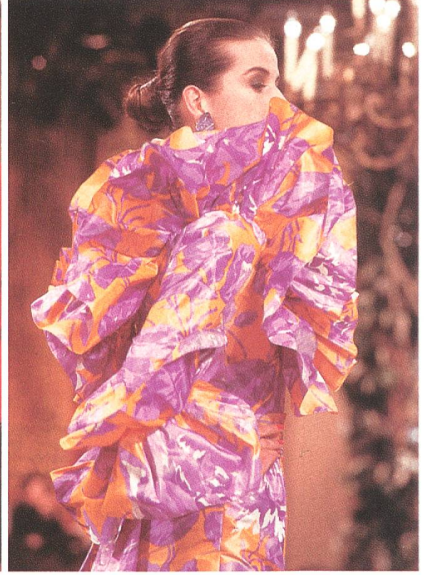
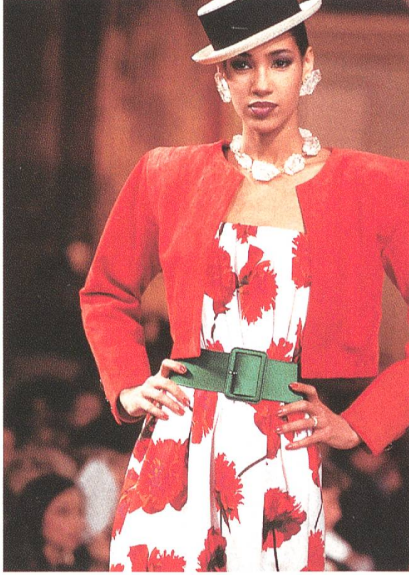
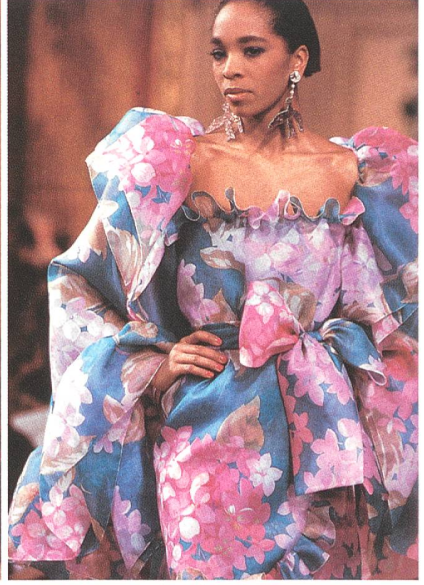
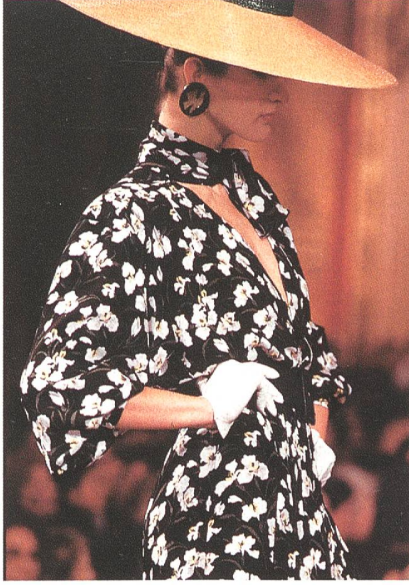
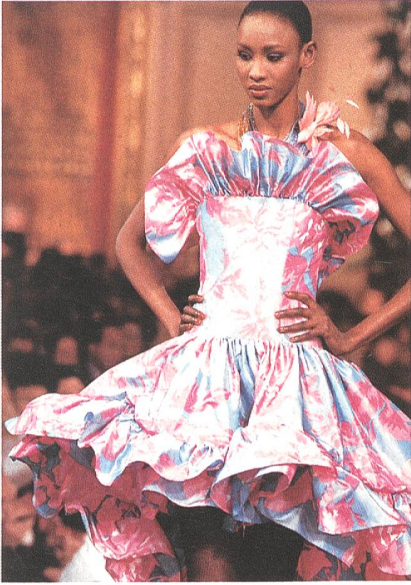
ABRAHAM
HAUTE COUTURE ÉTÉ 88



TISSUS ABRAHAM · COLLECTION YVES SAINT LAURENT HAUTE COUTURE ÉTÉ 88



ABRAHAM

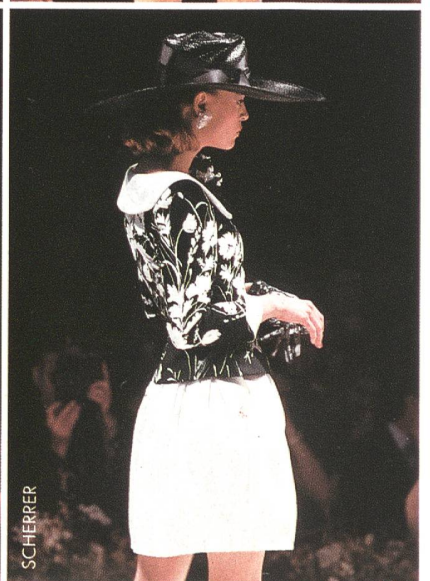
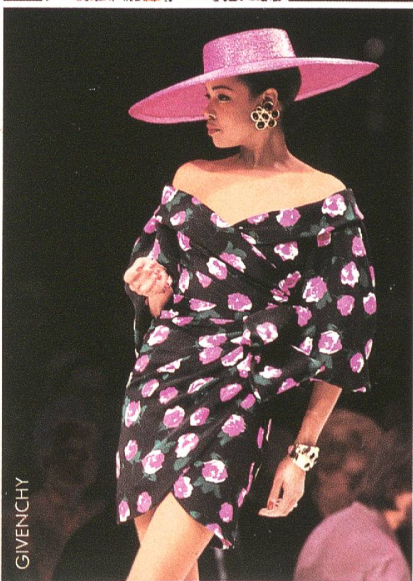
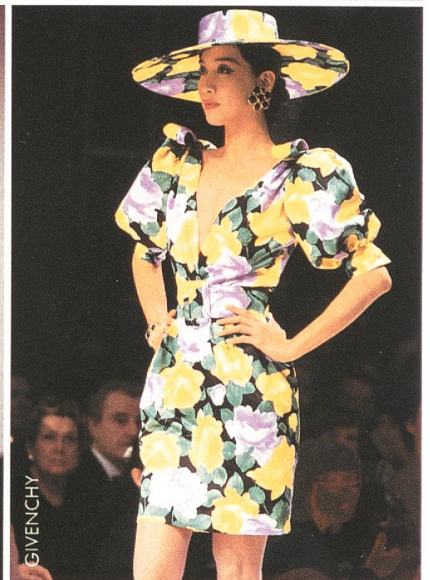
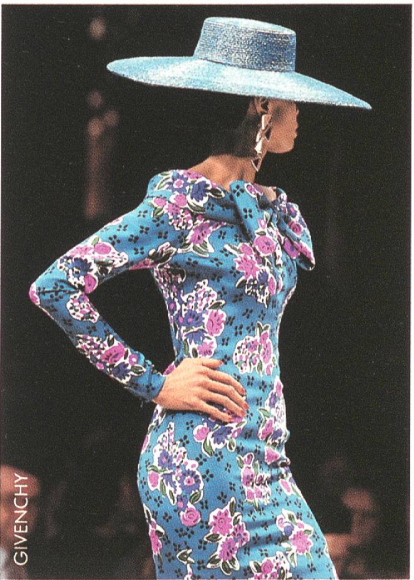
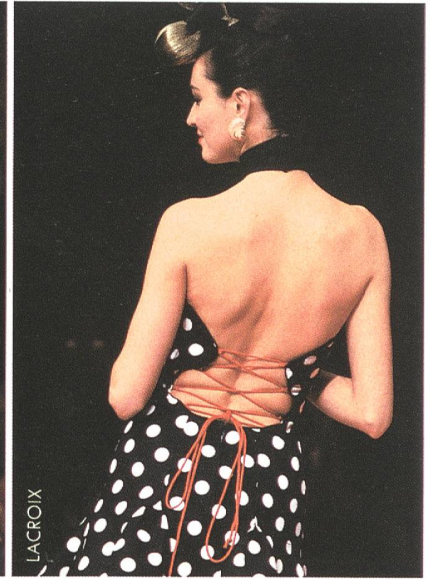
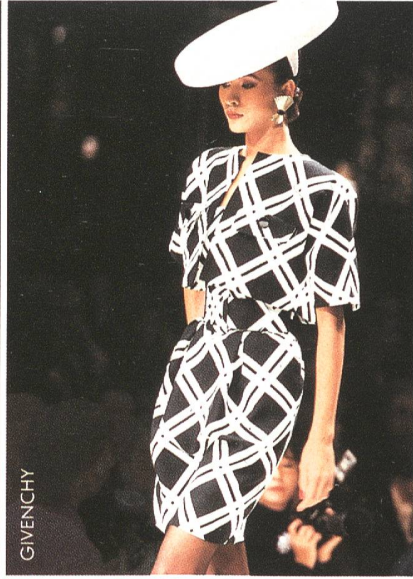
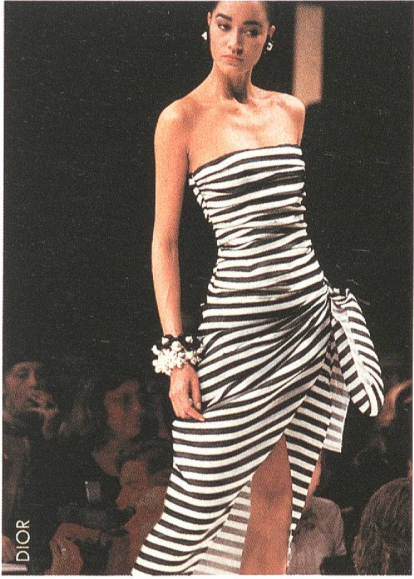


HAUTE COUTURE ÉTÉ 88
COLLECTION YVES SAINT LAURENT

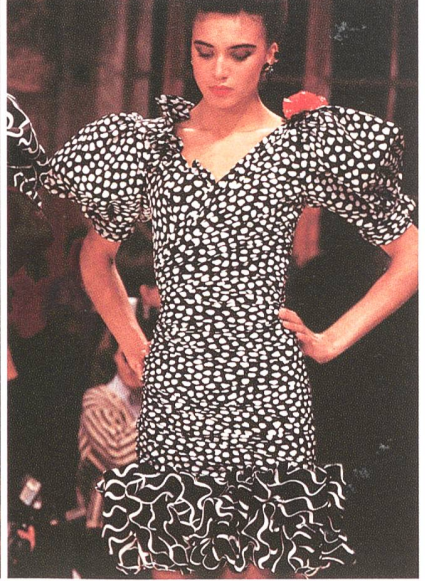
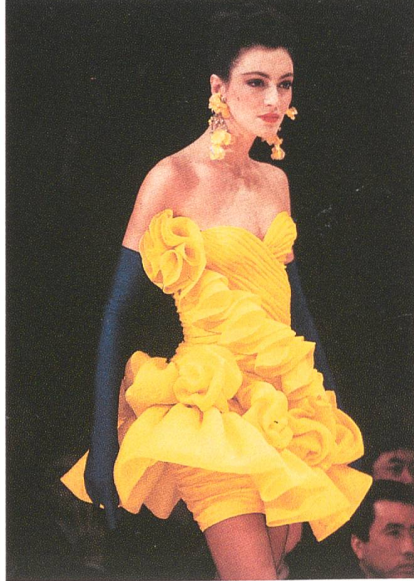
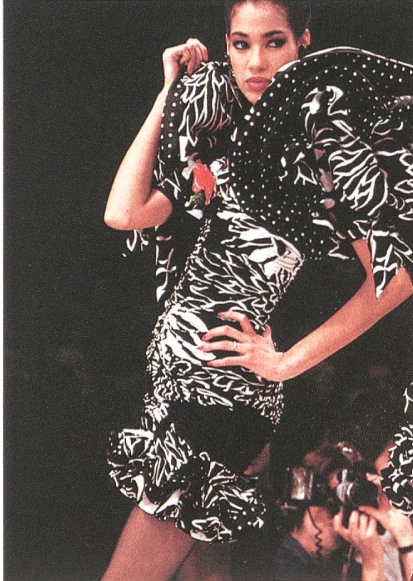
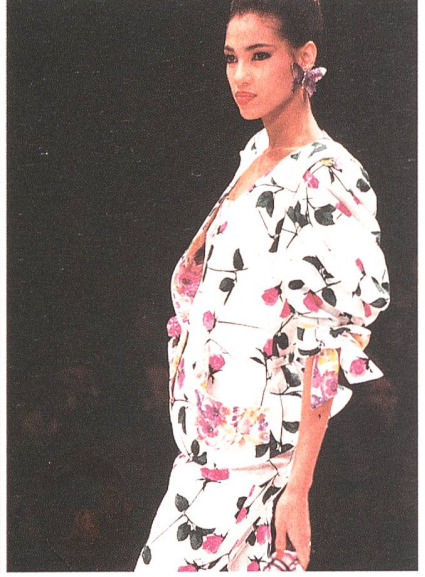
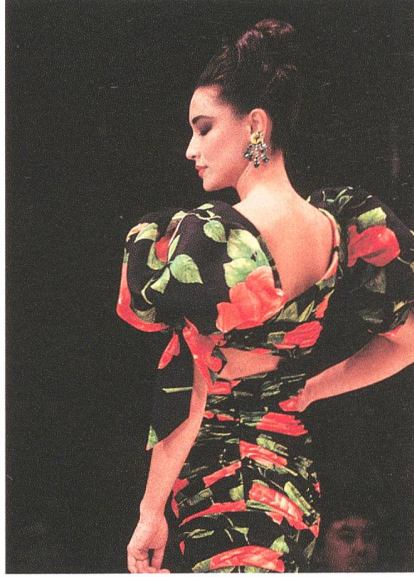
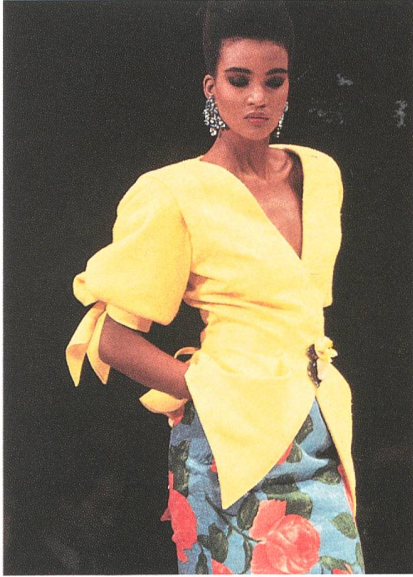
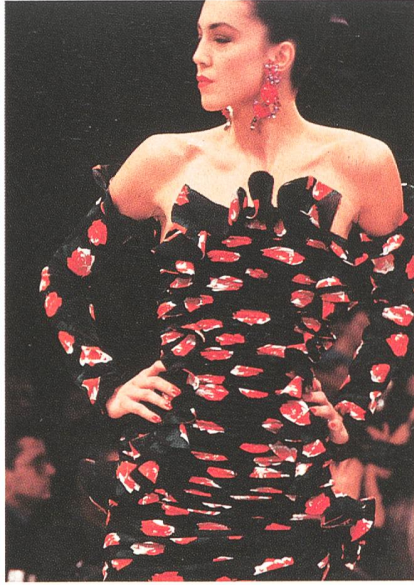
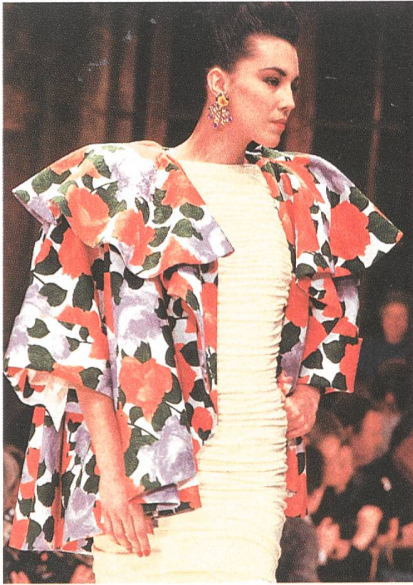


GIVENCHY

ABRAHAM



ABRAHAM



HAUTE COUTURE ÉTÉ 88
COLLECTION UNGARO

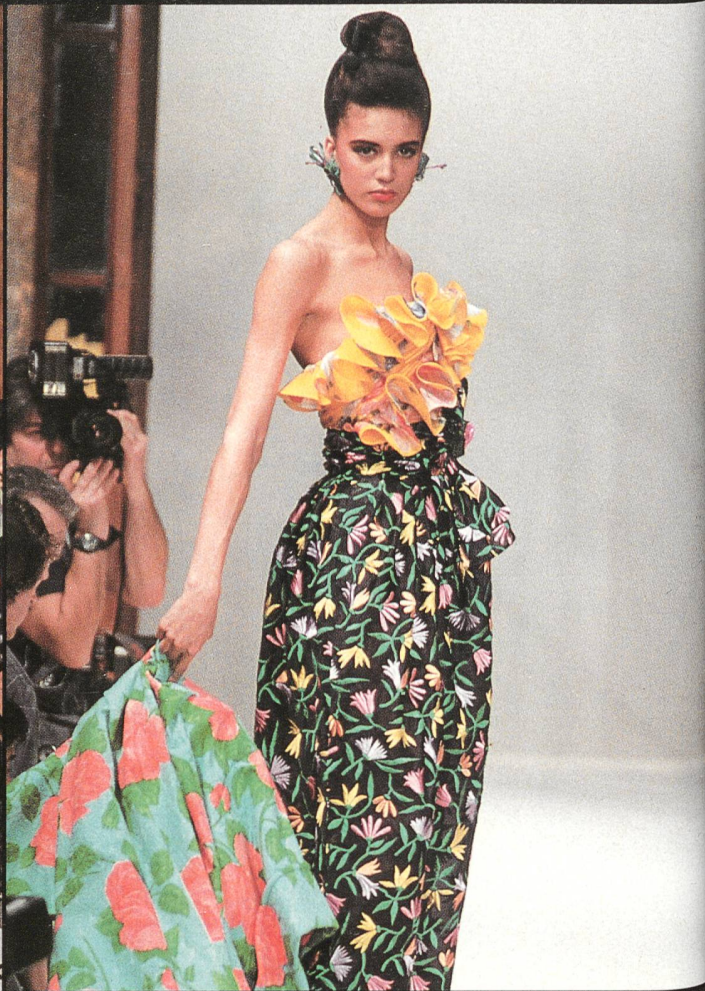


U N G A R O

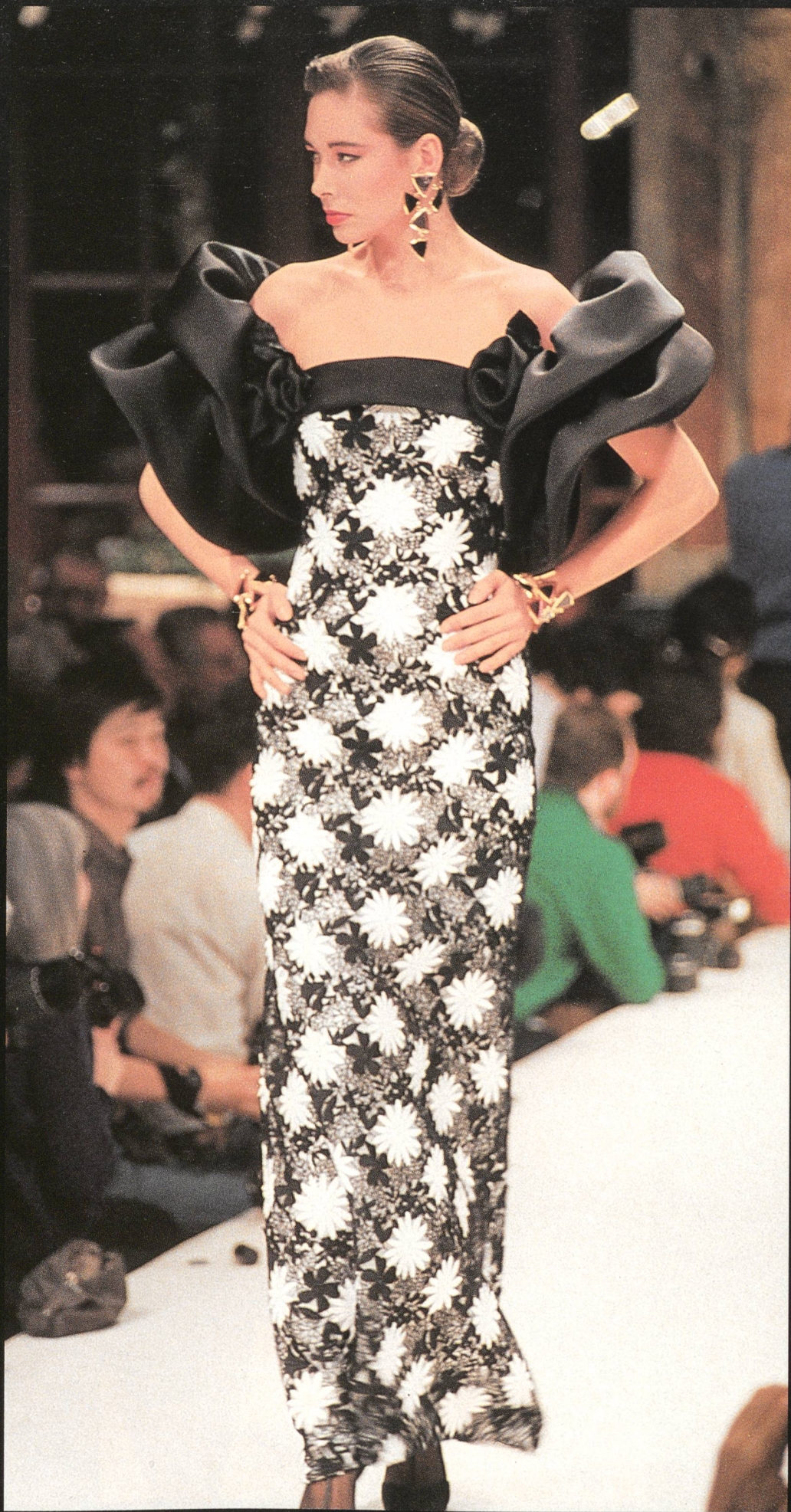




HAUTE COUTURE PARIS PRINTEMPS/ÉTÉ 88 JAKOB SCHLAEPPER



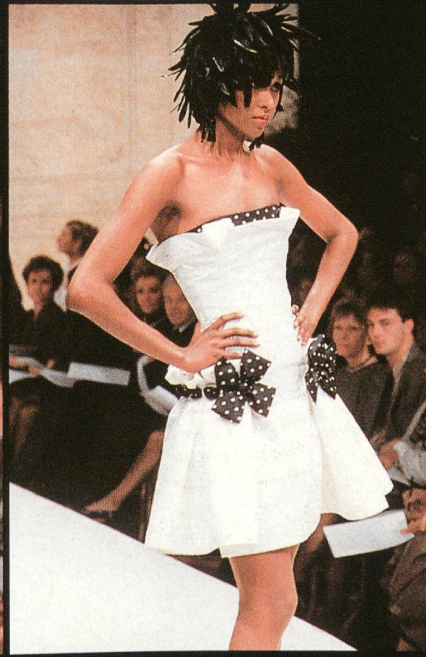
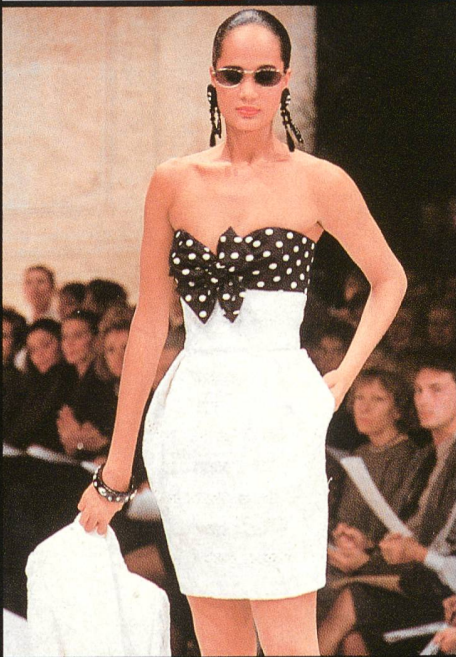
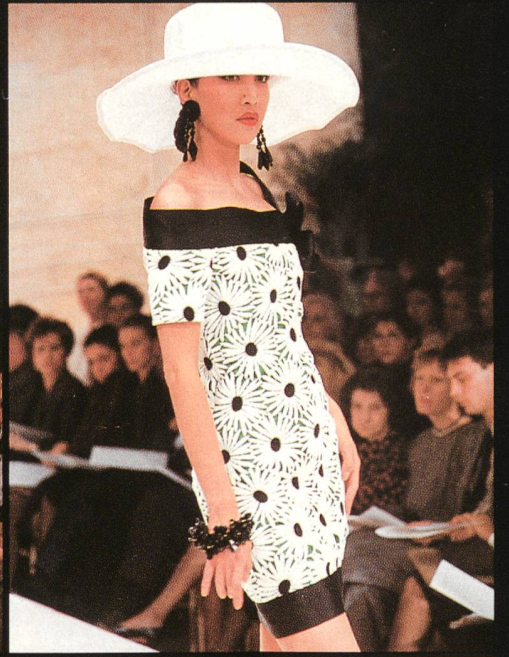
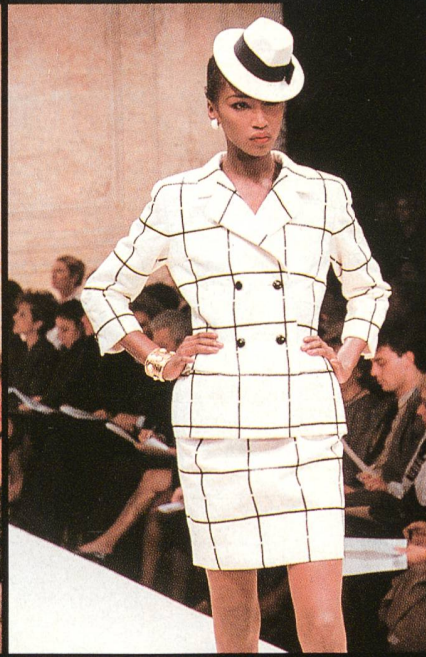
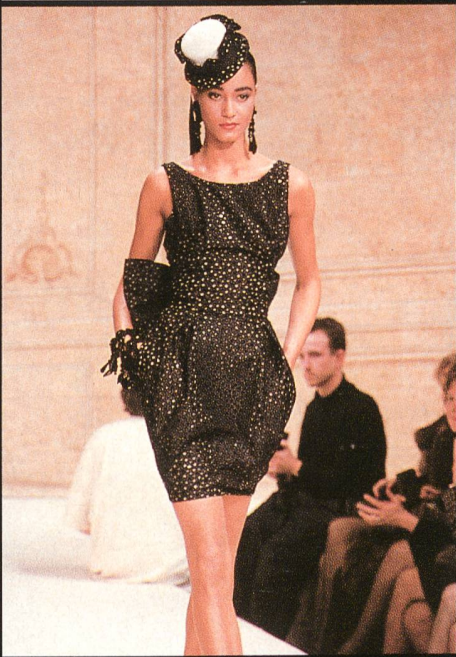
G I V E N C H Y



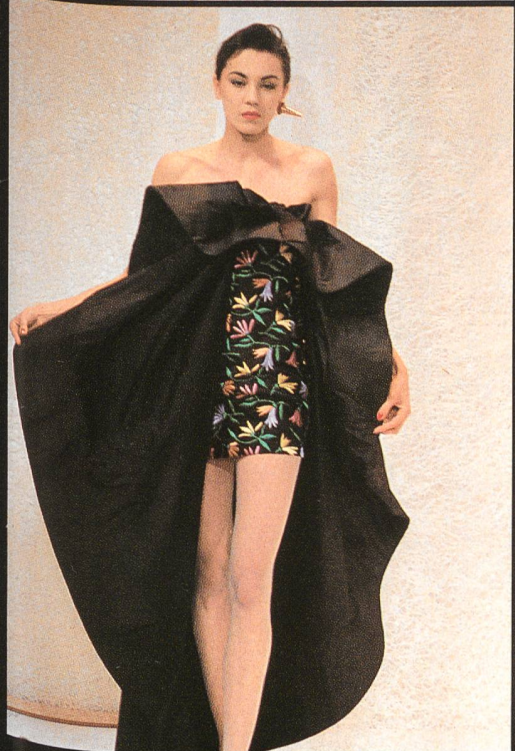
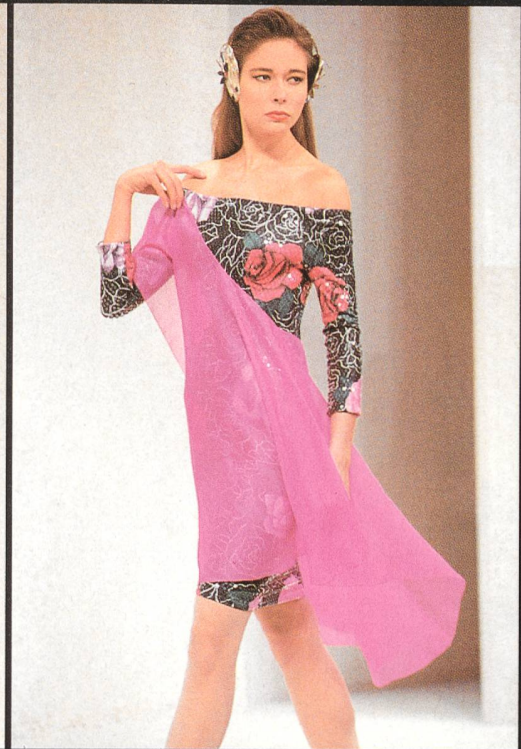
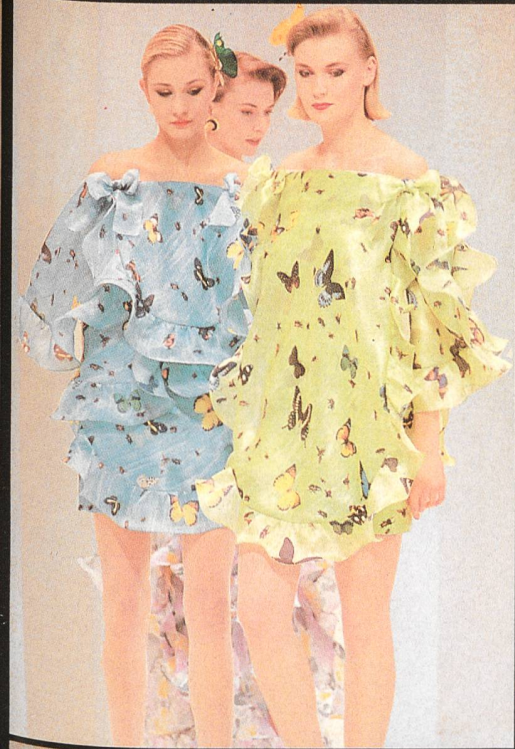
JAKOB SCHLAEPPER

D I O R









Photos: Jean-Philippe Decros, Paris

Les fleurs sont le thème principal de la nouvelle collection Haute Couture de Schläepfer. Le nombre de variantes est impressionnant: un imprimé en 17 nuances sur un délicat organza satin propose des fleurs dans le style des aquarelles de Monet. La plus actuelle des guipures présente des marguerites et un satin organza noir et parsemé de lumineuses broderies en soie. Des rosettes de tissu en relief ornent une toile de coton et de tendres ramages se retrouvent appliqués sur de l'organza soie et de la toile de soie. Jusqu'aux tissus piqués et dentelles qui se voient rebrodés de romantiques semis de fleurs. Si les «crins» existent maintenant également en imprimés, la broderie anglaise en taffetas de soie est rehaussée de paillettes qui la rendent plus élégante encore. Les tissus stretch à paillettes sont spécialement destinés aux fourreaux super-moulants.

Flowers are the leitmotiv in Schläepfer's latest couture collection. The range of variations is impressive: Monet-inspired aquarelle blossoms come in a 17-colour print on dainty organza satin. Guipures in the height of fashion are patterned with marguerites and black organza satin is strewn with gleaming silk embroideries. Small 3-D fabric roses adorn cotton tulle and delicate blossom-laden branches are appliquéd on silk organza and silk toile. Piqués and laces are re-embroidered with a sprinkling of tiny romantic flowers. Crin qualities are now available as prints, and paillettes add a touch of chic to silk taffeta broderie anglaise. Paillette stretch materials are designed for slinky torso dresses.

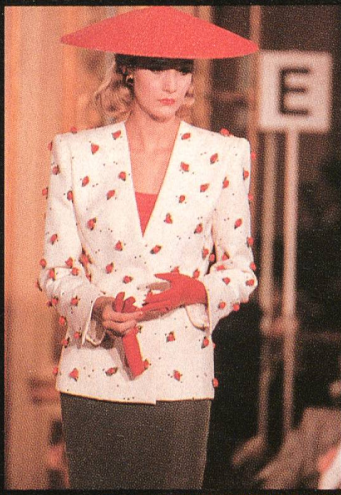




SCHERRER

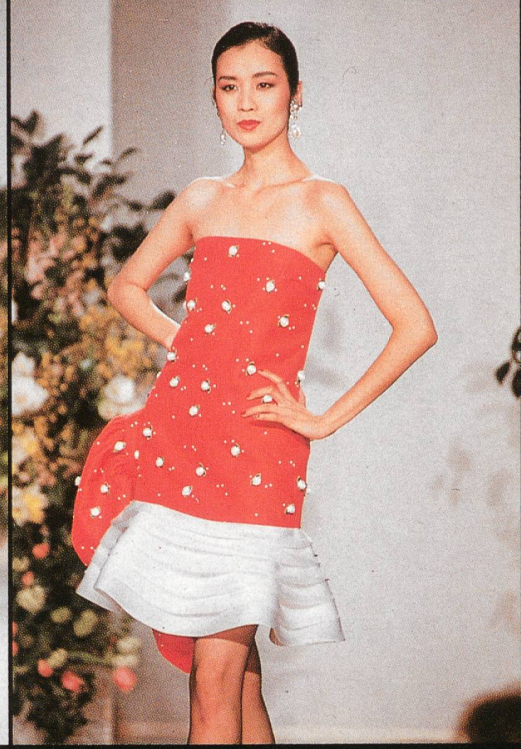


LAROCHE

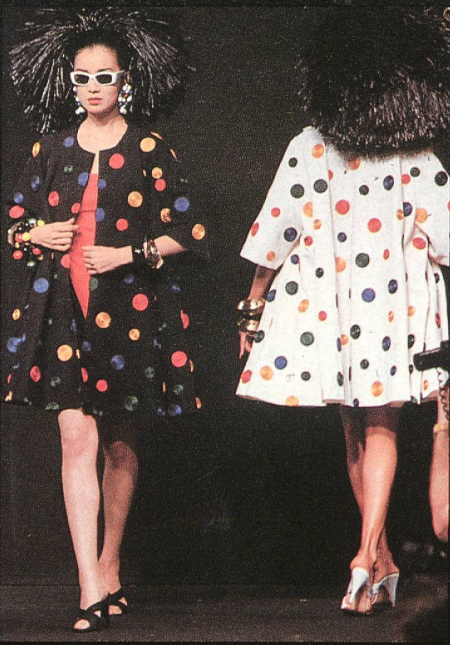


JAKOB SCHLAEFFER





BALMAIN



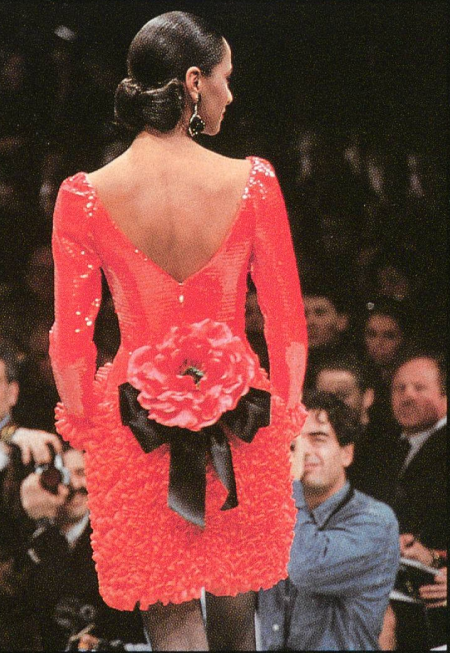
LANVIN



MORI



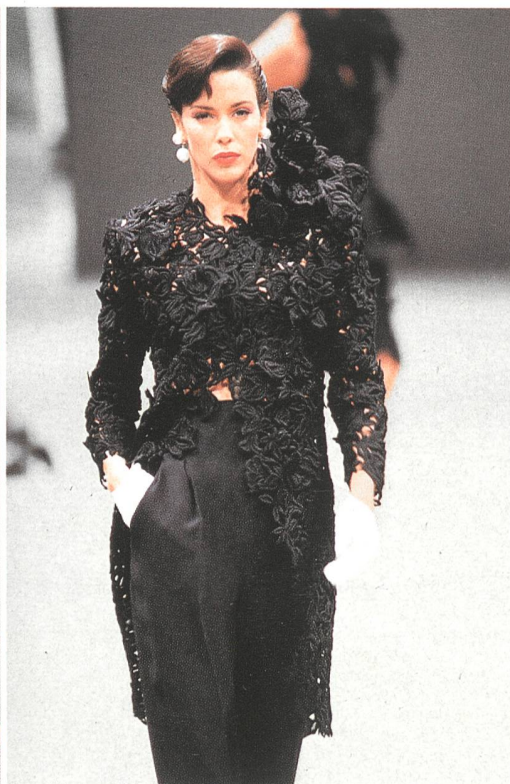
MORI







Chanel



Ferrè

HAUTE COUTURE ÉTÉ 88

Les nouvelles collections de la Haute Couture sont toutes basées sur les broderies actuelles de coton. La guipure, essentiellement à motifs floraux, apparaît en partie dans des qualités plus rustiques et des teintes claires – blanc, rouge tomate, jaune soleil. De larges bordures de guipure avec des épis et des fleurs des champs ornent les robes du soir et de cocktail chez Dior. Nouveau: la broderie anglaise en pur lin. L'opulente et romantique mode pour le soir s'agrémentent volontiers d'organdi, de coton brodé, de dentelle Chantilly sur fond organza, de tulle supportant des applications en lin, de volants et de matelassés en organza.

The new couture collection pivots around high-fashion cotton embroideries. Some guipure, mostly floral-patterned, is available in rustic qualities and clear colours such as white, tomato red and sunflower yellow. Wide guipure borders with ears of corn and wild flowers trim Dior's evening and cocktail dresses. Pure linen broderie anglaise is a new addition to the collection. Embroidered cotton organdy, organza-backed chantilly lace, tulle with linen appliqués, and organza frills and matelassés are the contributions to opulent romantic cocktail and evening fashions.

*Photos: Christopher Moore, Londres
Photo Mod. Ferrè: Rudi Faccin von Steidl, Milan*

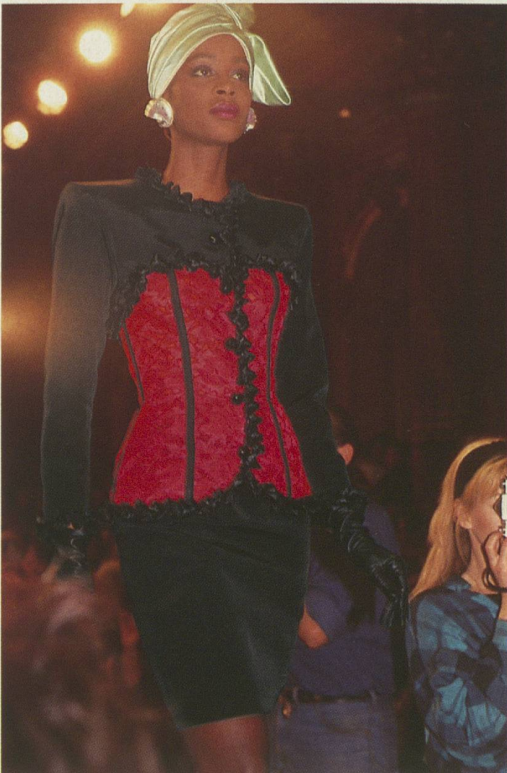


Chanel

Dior
Chanel



Saint Laurent
Nina Ricci





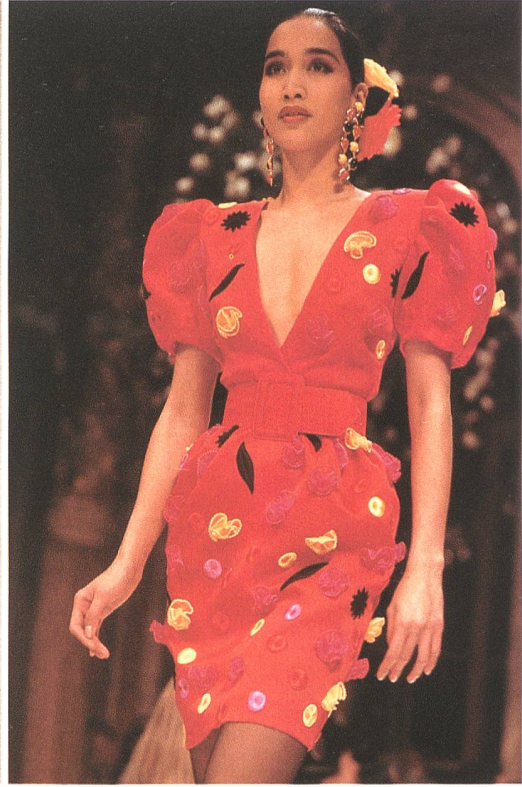
Chanel

F O R S T E R W I L L I

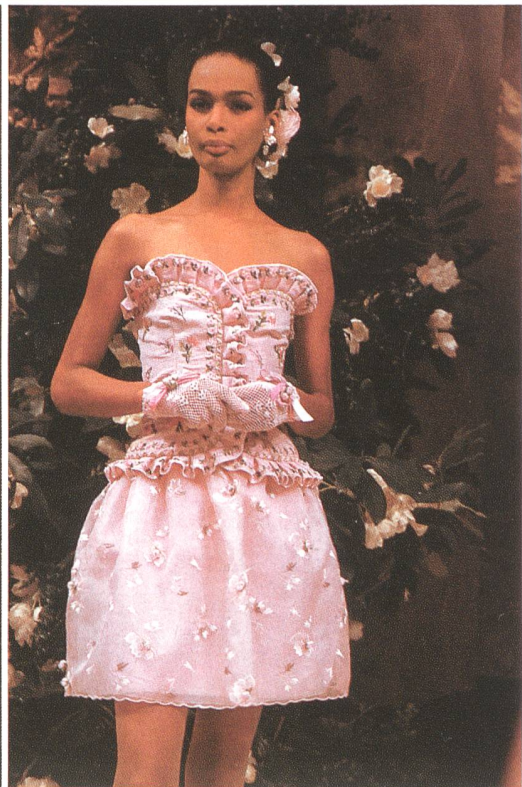
Lanvin



F O R S T E R W I L L I



Cardin
Givenchy

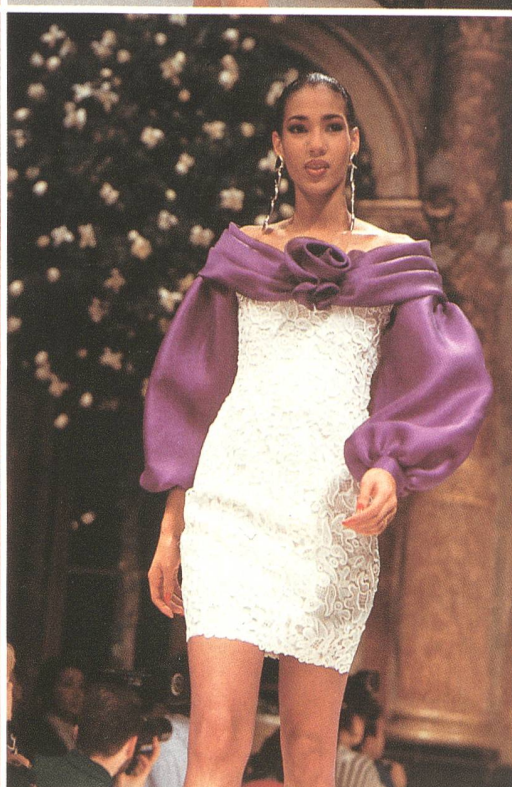


Hanae Mori
Scherrer

Saint Laurent
Ungaro



Ungaro
Givenchy





Scherrer

F O R S T E R W I L L I



Nina Ricci

F O R S T E R W I L L I

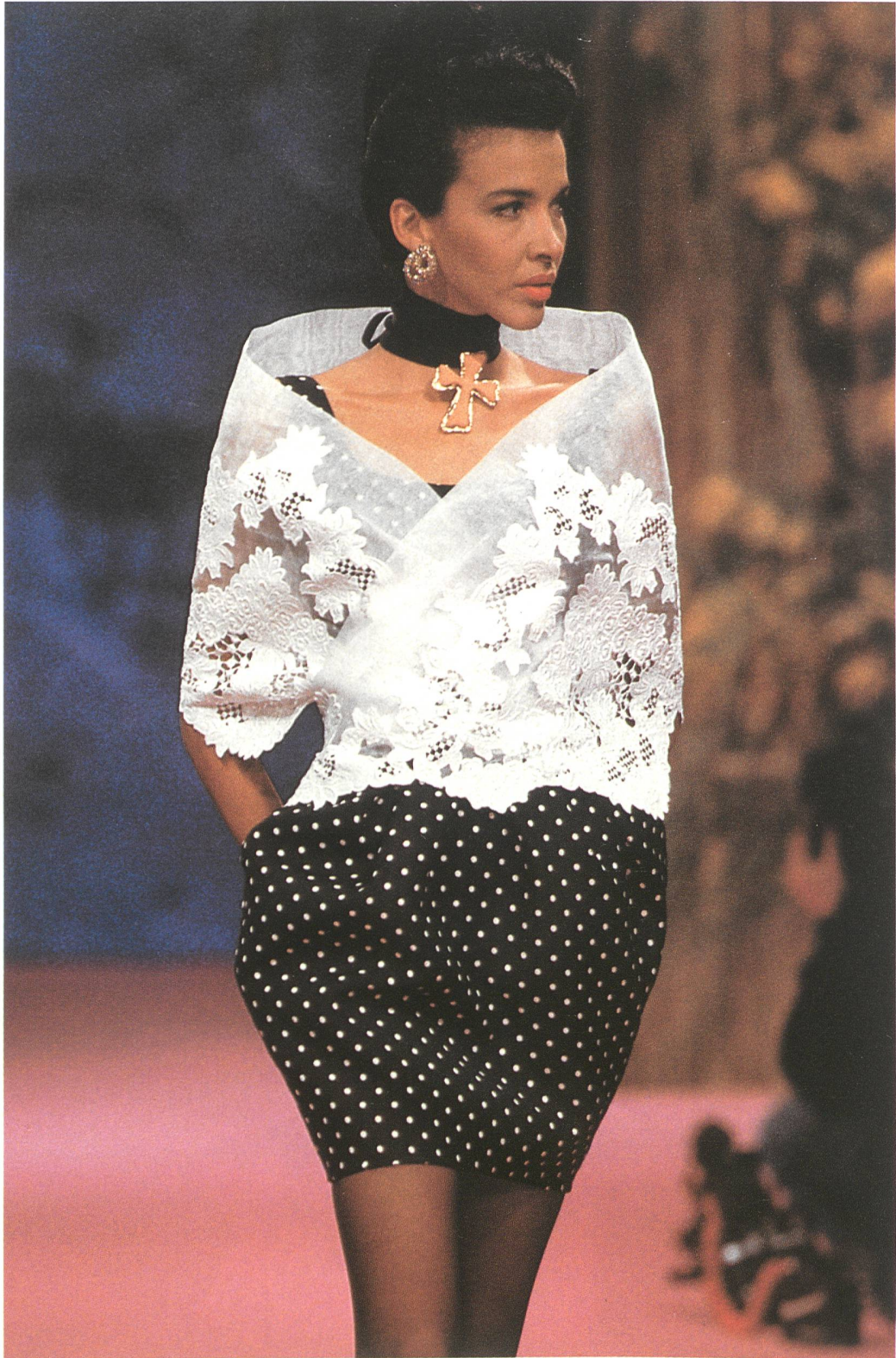


Lacroix
Dior



Nina Ricci
Nina Ricci

Lacroix



F O R S T E R W I L L I

J A C O B R O H N E R
P A R I S



Paco Rabanne

H A U T E C O U T U R E P R I N T E M P S / É T É 8 8

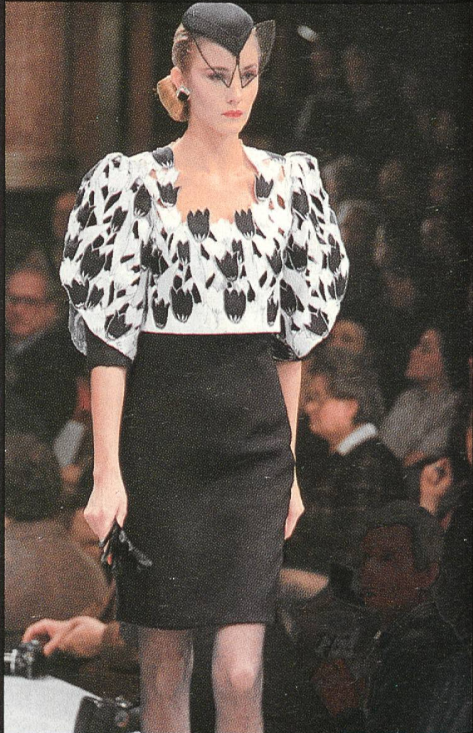
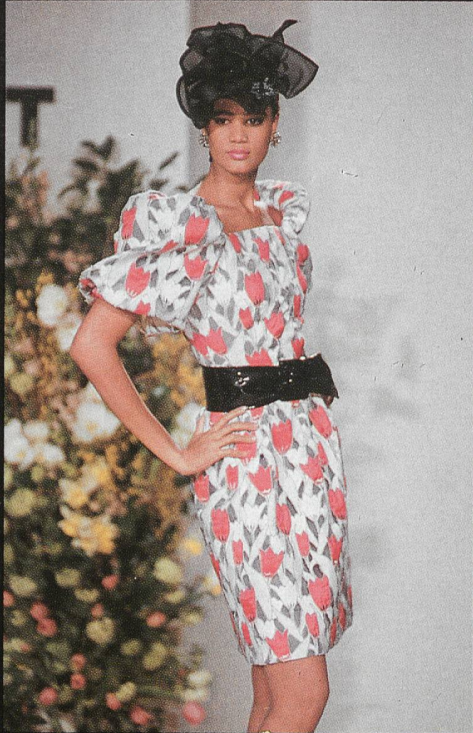
Non à la rose, oui à la tulipe – motif préféré de ce «brodeur de la Haute Couture». Elle fleurit – en applications modelées sur une broderie ajourée en piqué fantaisie ou sous forme de généreuse broderie à l'ancienne sur du brocart Lurex et soie. Le romantisme s'exprime par des broderies très élaborées, avec des superposés et des paillettes, des rubans et de la broderie multicolore sur de l'organza soie et des semis de fleurs. De l'organza irisé

discrètement brodé de Lurex et des applications de brocart pure soie expriment une luminosité nouvelle, discrète, dans la mode «Couture». La guipure redemandée est évidemment présente dans la nouvelle collection de Rohner.

Tulips, not roses, are this couture embroiderer's favorite motifs. They bloom as high-relief applications on a fancy piqué broderie ajourée or on

opulent embroidery "à l'ancienne" on lurex and silk brocade. Elaborately worked embroideries with superposés, paillettes, bows and multicoloured embroideries on silk organza with dainty scattered flowers cater for the romantic trend. An iridescent organza with faint lurex embroideries and pure silk brocade couture-style applications add a new note of subdued sheen. Naturally, Rohner has included the ever-popular guipure in his new collection.

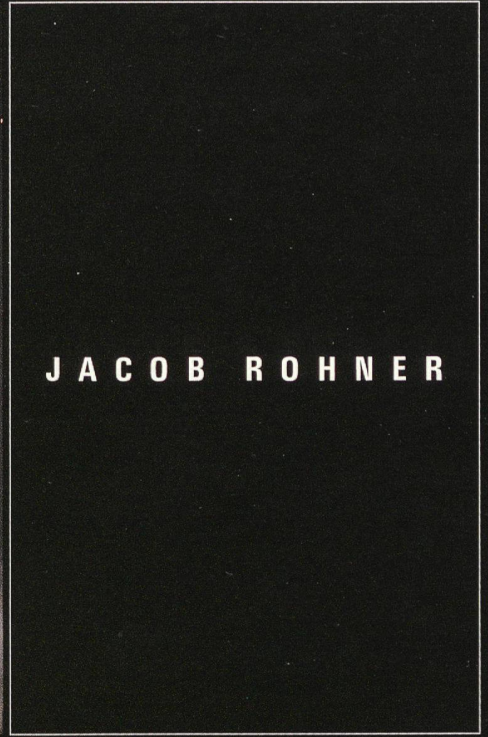
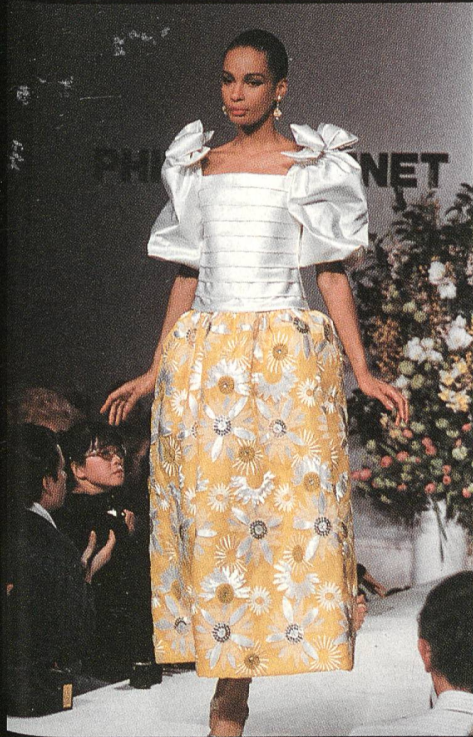
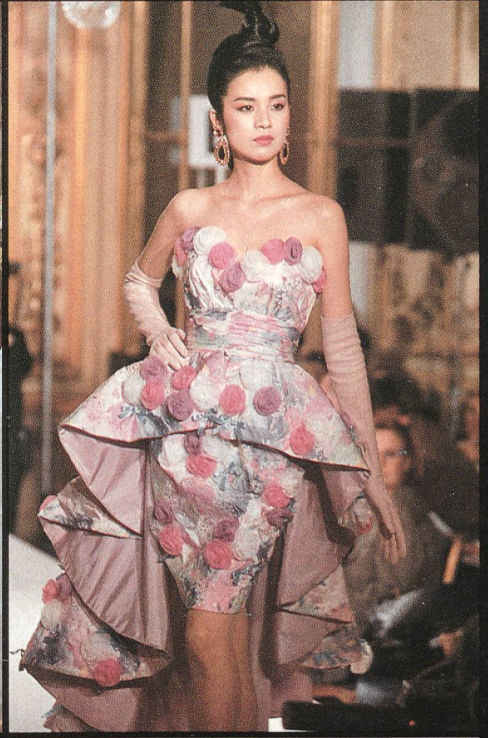
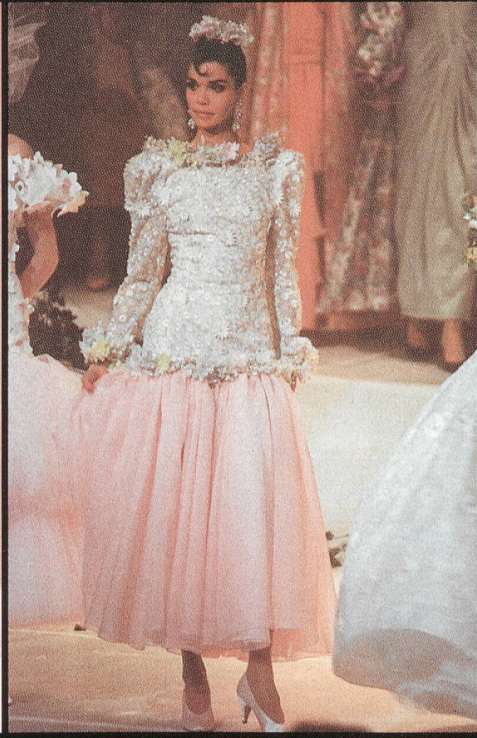
Photos: Daniel Chaslerie, Paris



Hanae Mori
Venet

Venet
Lecoanet Hemant

Hanae Mori
Carven



Paco Rabanne
Venet

Carven
Balmain

Laroche

J A C O B R O H N E R



Carven



Paco Rabanne



Hanae Mori

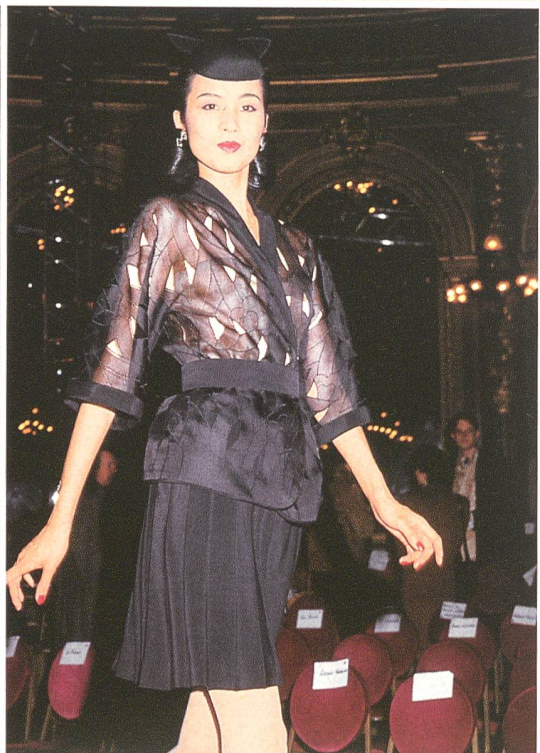
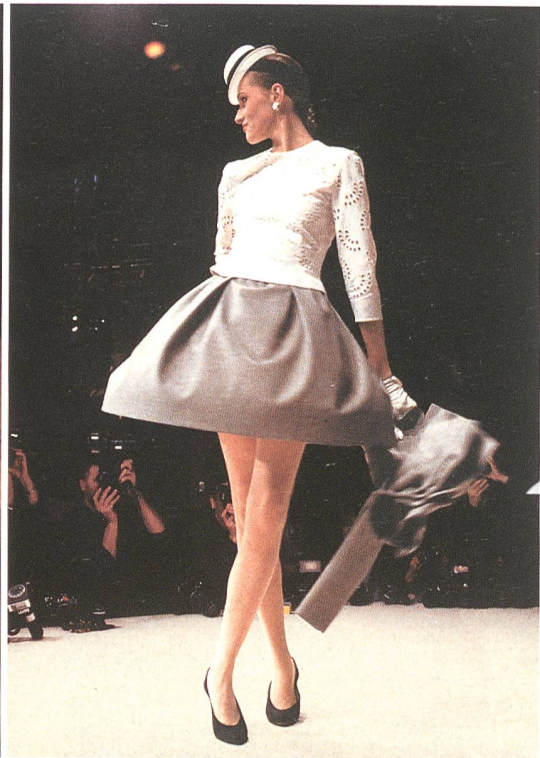
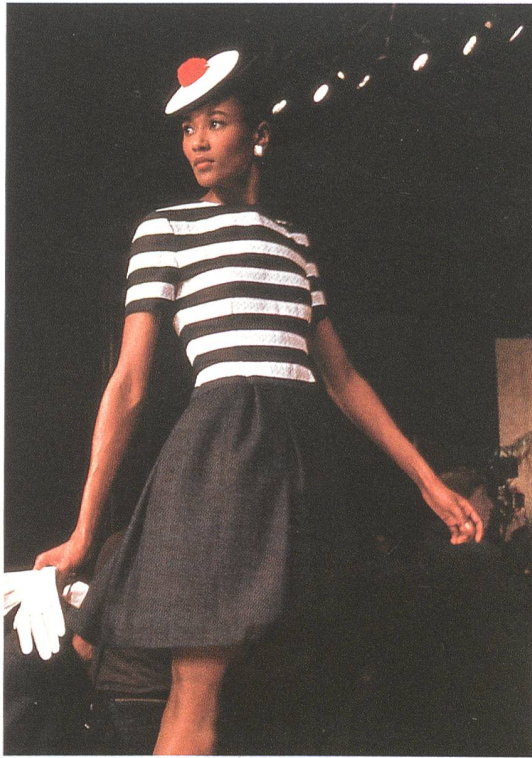
A. NAEF AG



La broderie anglaise revient en force et les brodeurs de l'avant-garde l'interprètent en de nombreuses variantes sur du pur lin, du chintz et du cloqué – en autant de suggestions d'ensembles et de manteaux pour l'été. Les dessins sont floraux ou disposés en rayures, en partie agrémentés de surcroît de pois appliqués. La guipure propose de la broderie découpée dans de splendides dessins floraux, très actuels. Toile de soie et toile de lin brodées sont d'un aspect très sport. Le romantisme est représenté par des broderies en soie charmantes et juvéniles avec des superposés, dans un blanc éclatant ou de tendres nuances pastel. Surprise: des fleurs en raphia sur fond de tulle! Les satin, taffetas, chintz et ciré cloqués ainsi que les smocks sont plus particulièrement destinés aux robes-fourreaux.

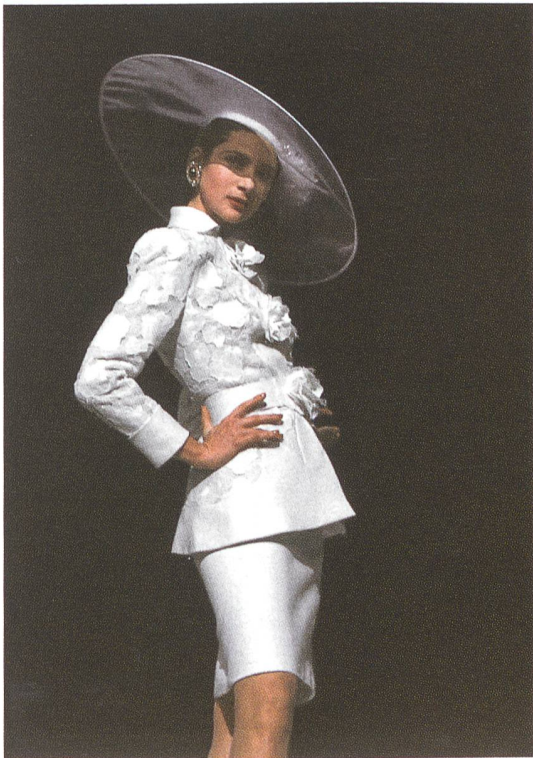
This avant-garde embroiderer is supporting the broderie anglaise comeback with variations in pure linen, chintz and cloqué articles for summery costumes and coats. Designs are floral or striped, and some are embellished with appliquéd dots. For the guipure trend, there are exclusive broderies découpées with stylish floral patterns. Embroideries on silk or linen grounds have a sporty touch. Girlish silk embroideries with superposés in dazzling white or delicate pastel shades address the romantic trend. Extravagant raffia blossoms flower on tulle grounds. Satin, taffeta, chintz and ciré cloqués and smocked qualities are designed for sheath dresses.

A. NAEF AG



Dior
Carven

Dior
Hanae Mori

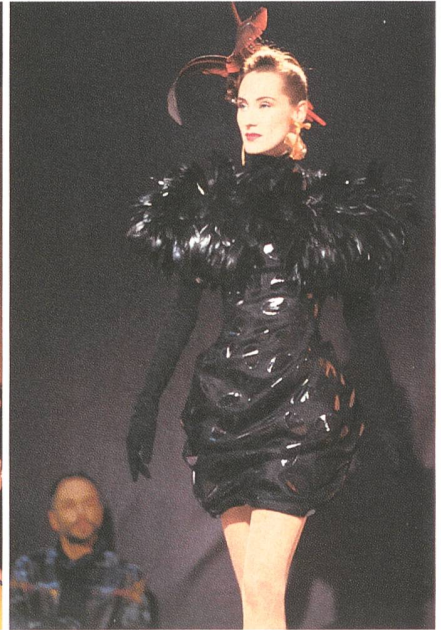
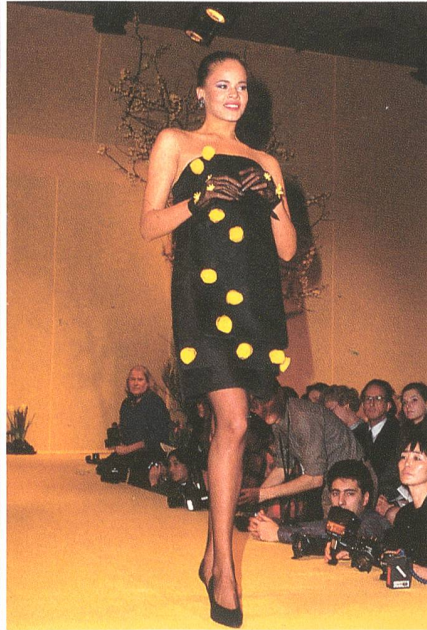
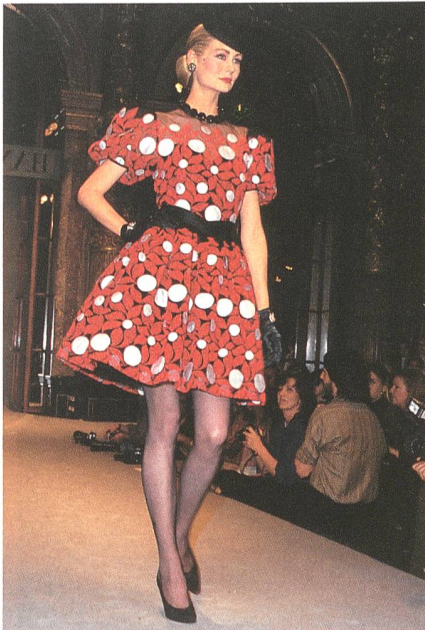
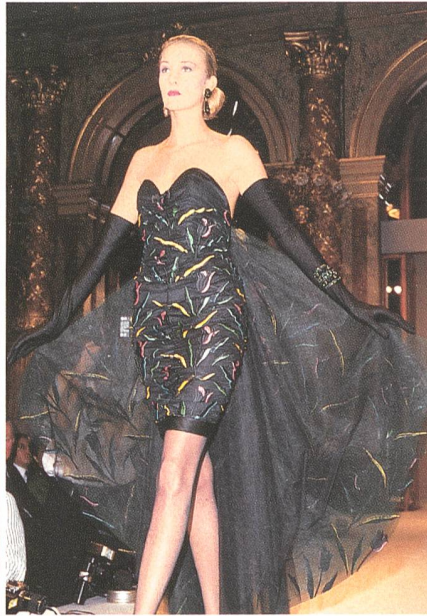
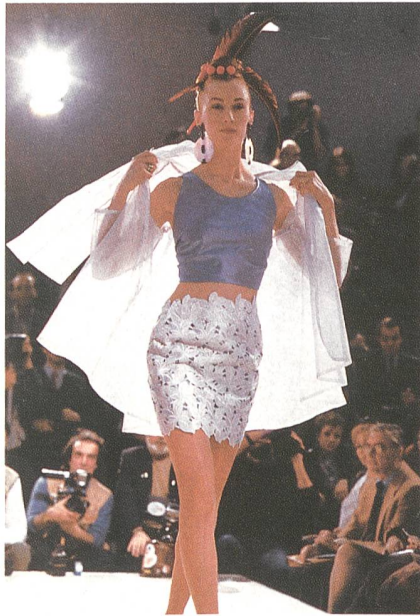


Scherrer
Nina Ricci

Hanae Mori
Nina Ricci



Hanae Mori



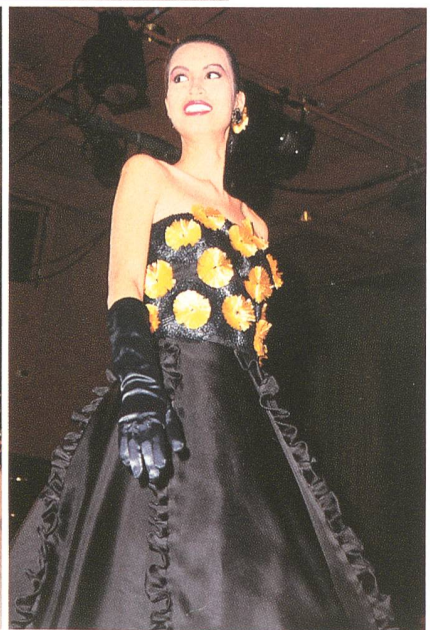
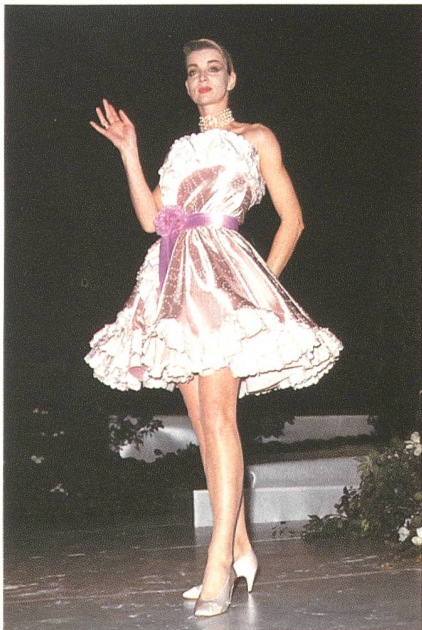
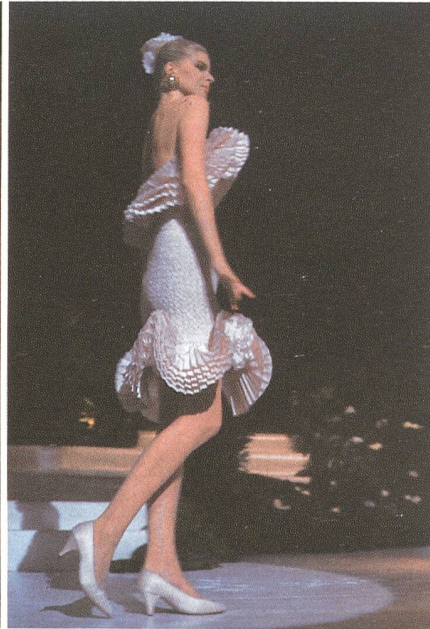
Lecoanet Hemant

Hanae Mori

Hanae Mori

Torrente

Lecoanet Hemant



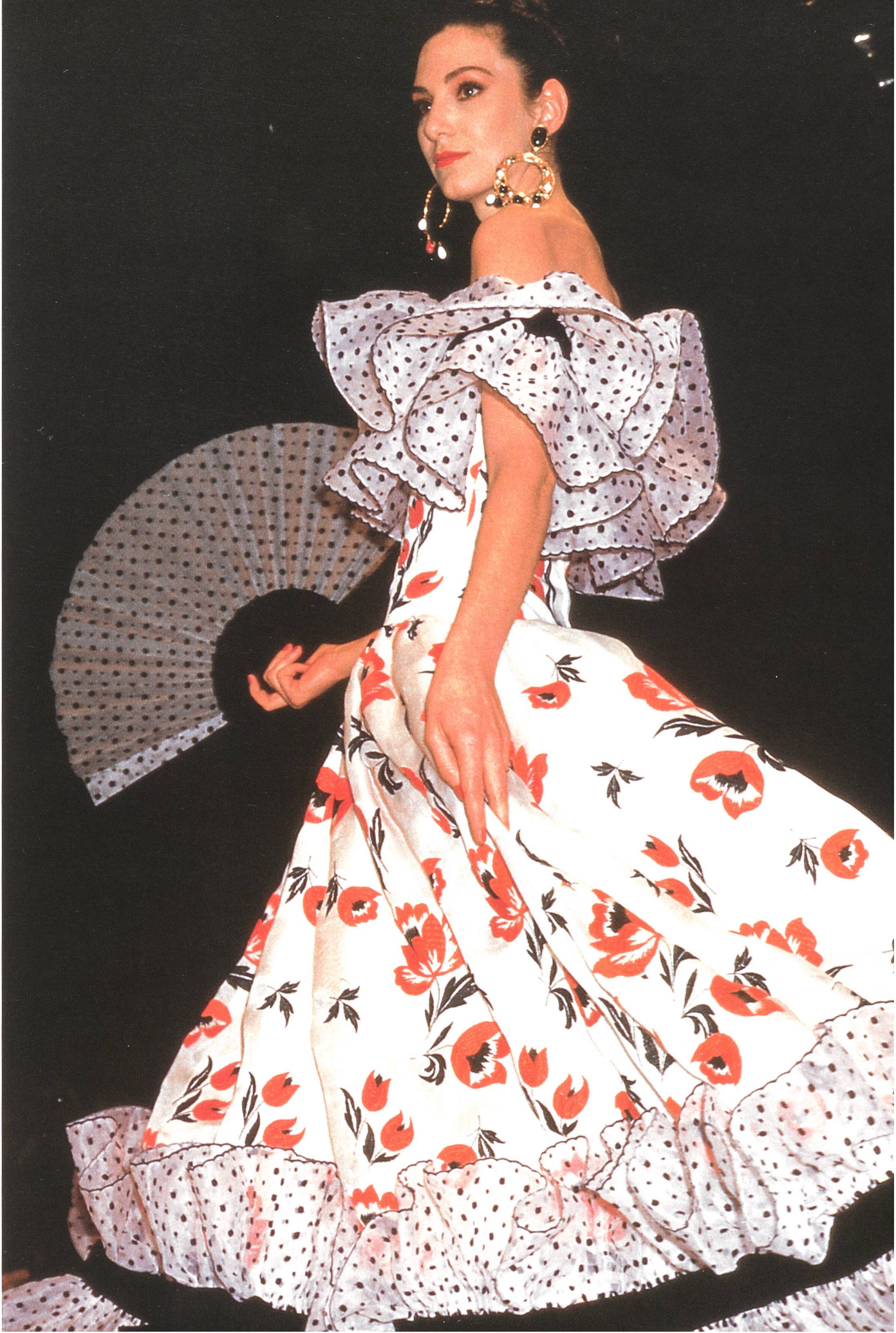
Lecoanet Hemant

Carven

Carven

Nina Ricci

Torrente



Nina Ricci

A. NAEF AG

Carven

