

Zeitschrift: Textiles suisses [Édition multilingue]
Herausgeber: Textilverband Schweiz
Band: - (1987)
Heft: 71

Artikel: Raffinierte Kompositionen
Autor: Fontana, Jole
DOI: <https://doi.org/10.5169/seals-795532>

Nutzungsbedingungen

Die ETH-Bibliothek ist die Anbieterin der digitalisierten Zeitschriften auf E-Periodica. Sie besitzt keine Urheberrechte an den Zeitschriften und ist nicht verantwortlich für deren Inhalte. Die Rechte liegen in der Regel bei den Herausgebern beziehungsweise den externen Rechteinhabern. Das Veröffentlichen von Bildern in Print- und Online-Publikationen sowie auf Social Media-Kanälen oder Webseiten ist nur mit vorheriger Genehmigung der Rechteinhaber erlaubt. [Mehr erfahren](#)

Conditions d'utilisation

L'ETH Library est le fournisseur des revues numérisées. Elle ne détient aucun droit d'auteur sur les revues et n'est pas responsable de leur contenu. En règle générale, les droits sont détenus par les éditeurs ou les détenteurs de droits externes. La reproduction d'images dans des publications imprimées ou en ligne ainsi que sur des canaux de médias sociaux ou des sites web n'est autorisée qu'avec l'accord préalable des détenteurs des droits. [En savoir plus](#)

Terms of use

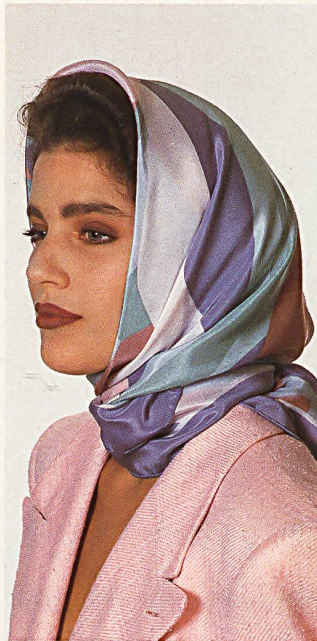
The ETH Library is the provider of the digitised journals. It does not own any copyrights to the journals and is not responsible for their content. The rights usually lie with the publishers or the external rights holders. Publishing images in print and online publications, as well as on social media channels or websites, is only permitted with the prior consent of the rights holders. [Find out more](#)

Download PDF: 26.12.2025

ETH-Bibliothek Zürich, E-Periodica, <https://www.e-periodica.ch>

CHRISTIAN FISCHBACHER

f o u l a r d s



Raffinierte Kompositionen

Foulards sind keine Bilder – obwohl sie es oft wert wären, ausgebreitet betrachtet zu werden –, was bedeutet, dass in der Drapierung immer nur Bruchstücke von Muster und Farben sichtbar sind. In der neuen Sommerkollektion von Fischbacher fallen ausgeklügelte Dessinierungskonzepte auf, die dieses Manko zum Plus machen, indem sie einem Tuch mehrere Aspekte geben. Zum Beispiel bildet die Diagonale eine Trennlinie zwischen zweifarbiger und bunter Kolorierung, oder es sind Streifen in verschiedenen Rapporten und Anordnungen auf vier quadratische Felder aufgeteilt, oder es werden Früchte so gruppiert, dass beim Tragen immer wieder ein anderes Motiv vorgezeigt werden kann.

Der Grundton der Kollektion ist auf gepflegte Eleganz gestimmt. Klassische oder frei aufgefasste grafische Dessins, Motive aus der maritimen Ära, flache konturierte oder impressionistische Blumen, aber auch Figürliches, mitunter kombiniert mit mehrfachem Fondmusterwechsel, erhalten den besonderen Reiz durch aparte Kolorierung, die sich manchmal in der Alternative von leuchtend und sanft in ganz unterschiedlichem Charakter zeigt.

Was die Fondqualitäten anbelangt, wird dem Baumwollmousseline grösseres Gewicht beigemessen, Basis ist aber Reinseiden-Crêpe-de-chine. Georgette mit Satinstreifen nutzt das Wechselspiel von Glanz und Transparenz als zusätzlichen Effekt.

Jole Fontana

