

**Zeitschrift:** Textiles suisses [Édition multilingue]  
**Herausgeber:** Textilverband Schweiz  
**Band:** - (1987)  
**Heft:** 69

**Artikel:** Raffinement et imagination  
**Autor:** [s.n.]  
**DOI:** <https://doi.org/10.5169/seals-795503>

### **Nutzungsbedingungen**

Die ETH-Bibliothek ist die Anbieterin der digitalisierten Zeitschriften auf E-Periodica. Sie besitzt keine Urheberrechte an den Zeitschriften und ist nicht verantwortlich für deren Inhalte. Die Rechte liegen in der Regel bei den Herausgebern beziehungsweise den externen Rechteinhabern. Das Veröffentlichen von Bildern in Print- und Online-Publikationen sowie auf Social Media-Kanälen oder Webseiten ist nur mit vorheriger Genehmigung der Rechteinhaber erlaubt. [Mehr erfahren](#)

### **Conditions d'utilisation**

L'ETH Library est le fournisseur des revues numérisées. Elle ne détient aucun droit d'auteur sur les revues et n'est pas responsable de leur contenu. En règle générale, les droits sont détenus par les éditeurs ou les détenteurs de droits externes. La reproduction d'images dans des publications imprimées ou en ligne ainsi que sur des canaux de médias sociaux ou des sites web n'est autorisée qu'avec l'accord préalable des détenteurs des droits. [En savoir plus](#)

### **Terms of use**

The ETH Library is the provider of the digitised journals. It does not own any copyrights to the journals and is not responsible for their content. The rights usually lie with the publishers or the external rights holders. Publishing images in print and online publications, as well as on social media channels or websites, is only permitted with the prior consent of the rights holders. [Find out more](#)

**Download PDF:** 12.04.2026

**ETH-Bibliothek Zürich, E-Periodica, <https://www.e-periodica.ch>**



HAUTE COUTURE ÉTÉ 1987

---

*Raffinement  
et  
imagination*

JACOB ROHNER



VENET

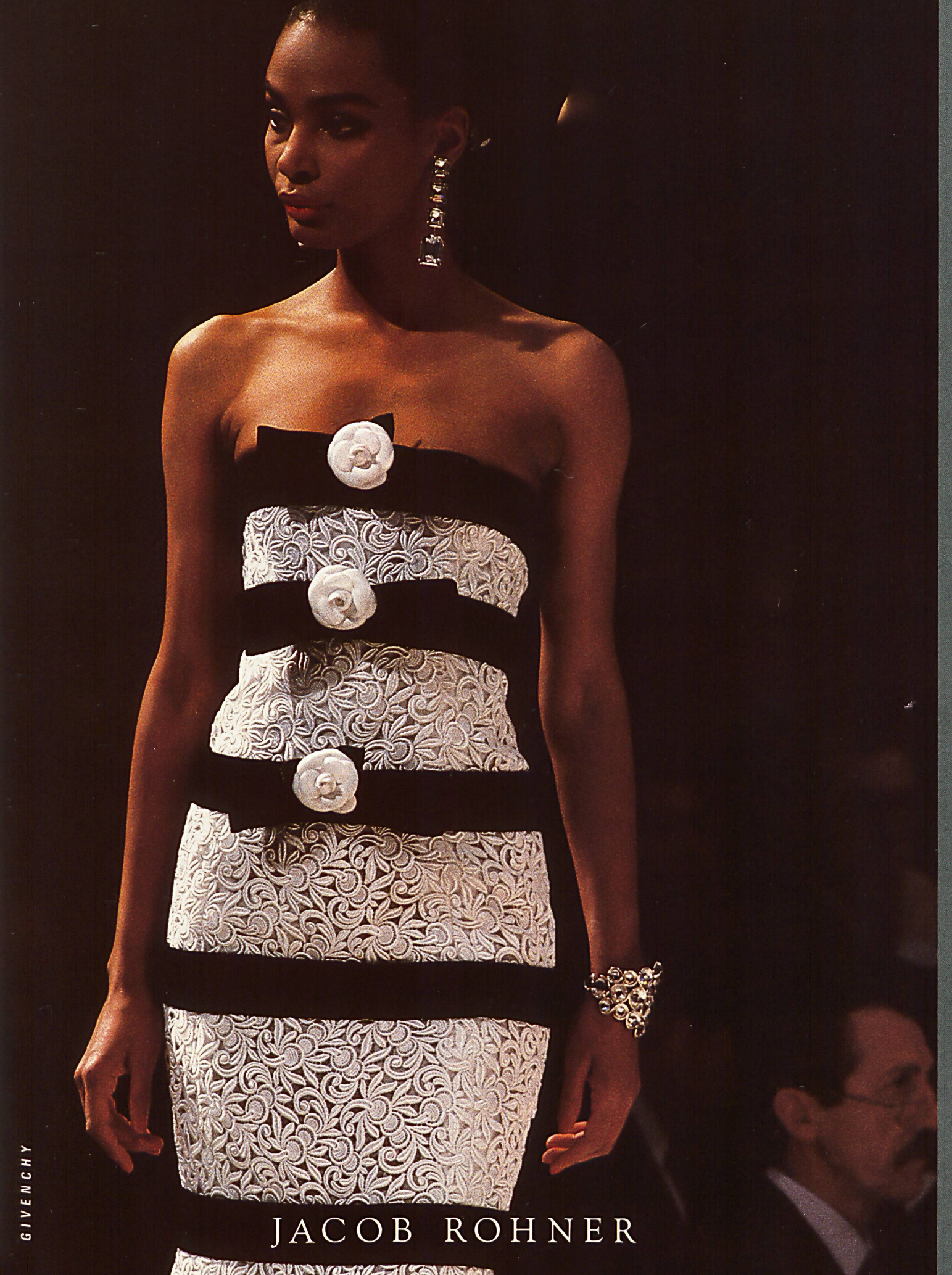


MORI

L'actualité du tulle est illustrée chez Rohner par des broderies raffinées. Les motifs ornementaux rehaussés de Lurex voisinent avec de délicates inspirations japonaises comportant du satin lin et du Lurex, soulignées de strass. La guipure, classique et florale, apparaît également avec des dessins inspirés de Klimt et réalisés en noir et or. Jacquards soie élégants en noir ou blanc pour les pois actuels. Les pois, de la grandeur d'un écu, sont rebrodés de paillettes et de brillants en strass. Sur de la mousseline de soie imprimée de minuscules pois, on a appliqué d'immenses ronds – encore des pois – étincelants et multicolores en dentelle de tulle et Lurex. Classiques: les jerseys soie ultrafins, unis ou semés de brillants en strass.

In step with the tulle trend, Rohner is proposing beautiful embroidered tulles. Along with ornamental patterns shot with Lurex glitter, there are delicate Japanese motifs in linen satin and Lurex, with discreet rhinestone highlights. Guipure lace is available with classic floral patterns or artistic, Klimt-inspired designs in dramatic black and gold. Catering for the dot trend are chic silk jacquards in black or ice, with polka dots hand-embroidered with sequins and diamantés. Silk muslin with diminutive printed dots is appliqué with shimmering colourful outsize dots of tulle lace and Lurex. In the classic line, there is an ultra-fine silk jersey, either plain coloured or strewn with rhinestones.

Photos: Daniel Chaslerie

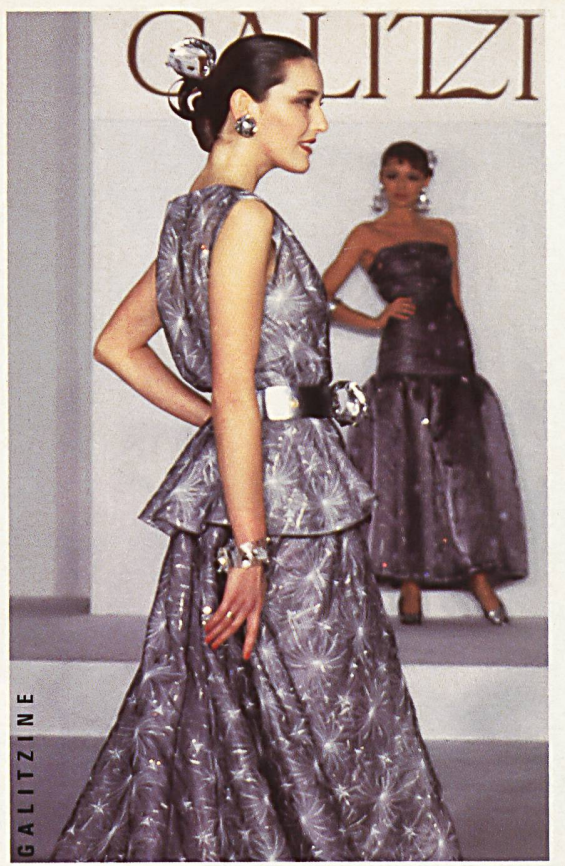


GIVENCHY

JACOB ROHNER



MORI



GALITZINE



CARVEN



PATOU



MORI

JACOB ROHNER