

Zeitschrift: Textiles suisses [Édition multilingue]
Herausgeber: Textilverband Schweiz
Band: - (1987)
Heft: 69

Artikel: Elaboré et décoratif
Autor: Fontana, Jole
DOI: <https://doi.org/10.5169/seals-795501>

Nutzungsbedingungen

Die ETH-Bibliothek ist die Anbieterin der digitalisierten Zeitschriften auf E-Periodica. Sie besitzt keine Urheberrechte an den Zeitschriften und ist nicht verantwortlich für deren Inhalte. Die Rechte liegen in der Regel bei den Herausgebern beziehungsweise den externen Rechteinhabern. Das Veröffentlichen von Bildern in Print- und Online-Publikationen sowie auf Social Media-Kanälen oder Webseiten ist nur mit vorheriger Genehmigung der Rechteinhaber erlaubt. [Mehr erfahren](#)

Conditions d'utilisation

L'ETH Library est le fournisseur des revues numérisées. Elle ne détient aucun droit d'auteur sur les revues et n'est pas responsable de leur contenu. En règle générale, les droits sont détenus par les éditeurs ou les détenteurs de droits externes. La reproduction d'images dans des publications imprimées ou en ligne ainsi que sur des canaux de médias sociaux ou des sites web n'est autorisée qu'avec l'accord préalable des détenteurs des droits. [En savoir plus](#)

Terms of use

The ETH Library is the provider of the digitised journals. It does not own any copyrights to the journals and is not responsible for their content. The rights usually lie with the publishers or the external rights holders. Publishing images in print and online publications, as well as on social media channels or websites, is only permitted with the prior consent of the rights holders. [Find out more](#)

Download PDF: 13.04.2026

ETH-Bibliothek Zürich, E-Periodica, <https://www.e-periodica.ch>

Elaboré et décoratif

HAUTE COUTURE
ÉTÉ 1987



DIOR
*Pois brodés
sur toile de
soie.
Embroidered
dots on silk.*

a. naef ag

LECOANET
HEMANT
*Chintz brodé
et découpé.
Embroidered
cut-out
chintz.*



LECOANET
HEMANT
*Chintz brodé
et découpé.
Embroidered
cut-out
chintz.*

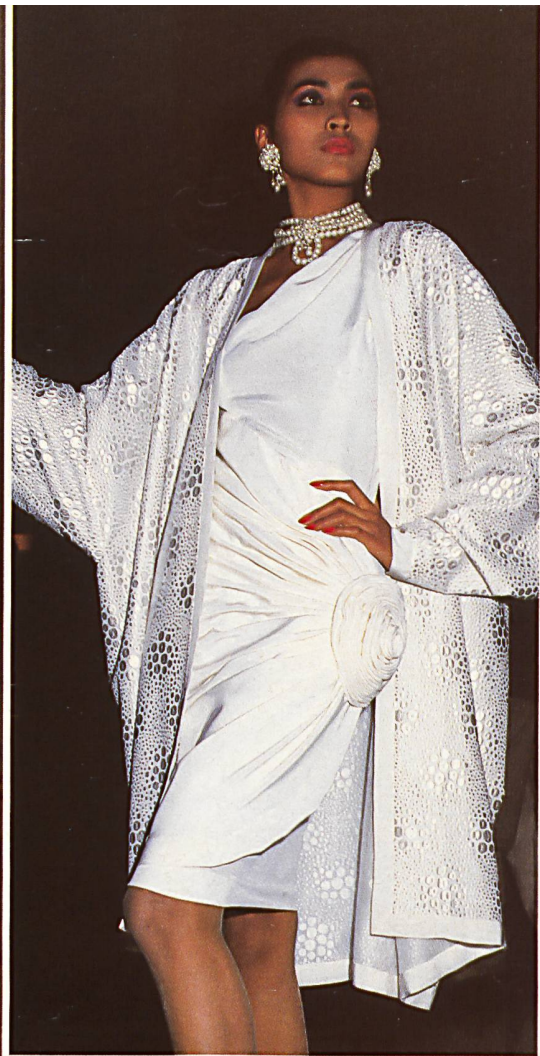
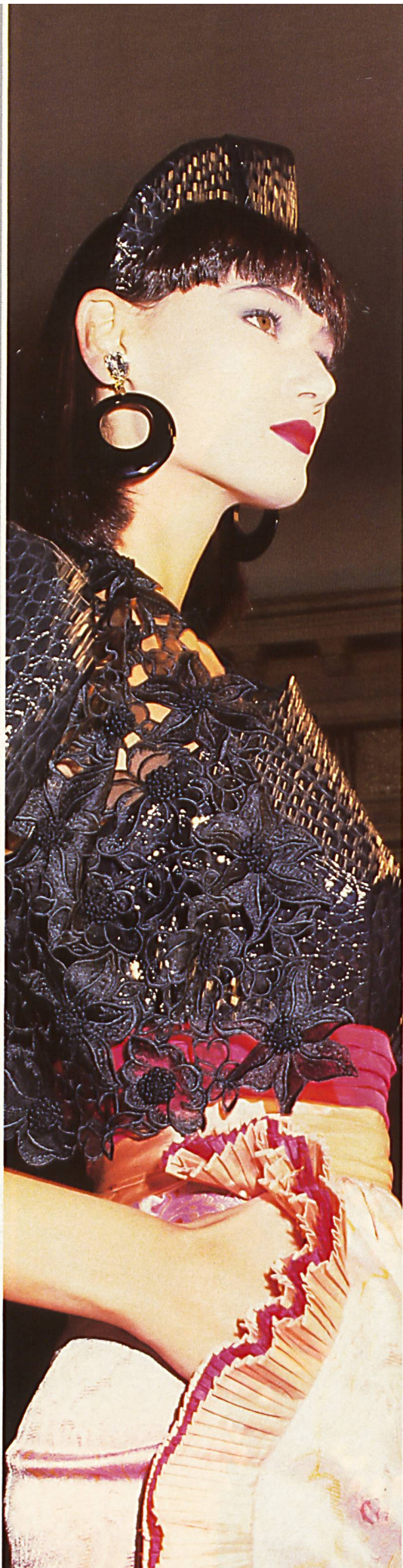


LEPAGE
*Broderie
superposée
sur organza
de soie.
Embroidery
overlay on
silk organza.*



GIVENCHY
*Broderie
anglaise
bicolore.
Two-tone
broderie
anglaise.*

LEPAGE
*Riche broderie
découpée
sur organza
de soie.*
*Rich cut-out
embroidery
on silk
organza.*



CARVEN
*Broderie
soie sur crêpe
de soie.*
*Silk embroi-
dery on silk
crêpe.*



CARVEN
*Broderie soie
et coton sur
satin de soie.*
*Silk and cot-
ton embroi-
dery on silk
satin.*

La dentelle généreusement découpée correspond à l'opulence actuelle. Les motifs floraux sont partiellement rebrodés de perles. La dentelle découpée est d'un effet très élégant dans les associations blanc et or ou noir et blanc. Nouvelle variante dans la broderie anglaise, un dessin de muguet sur fond noir en gazar soie.

Broderies pastel sur organza pour robes de bal estivales et galons étagés destinés aux volumineux jupons. Les pois brodés ont des dimensions de « polkadots » sur de la toile de soie, s'ils n'apparaissent en allover sur de la mousseline de soie.

Intricate cut-out laces address the trend to opulence. Some are ornamented with embroidered pearls. Gold/white and black/white colour combinations are particularly elegant.

Broderie anglaise is available in a modern variant with a lily of the valley design on a black silk gazar ground. Pastel-hued organza embroideries are proposed for summery ball gowns and tiered braids for the lavish underskirts. Dots are interpreted as embroidered polka dots on silk or as allover designs on silk muslin.

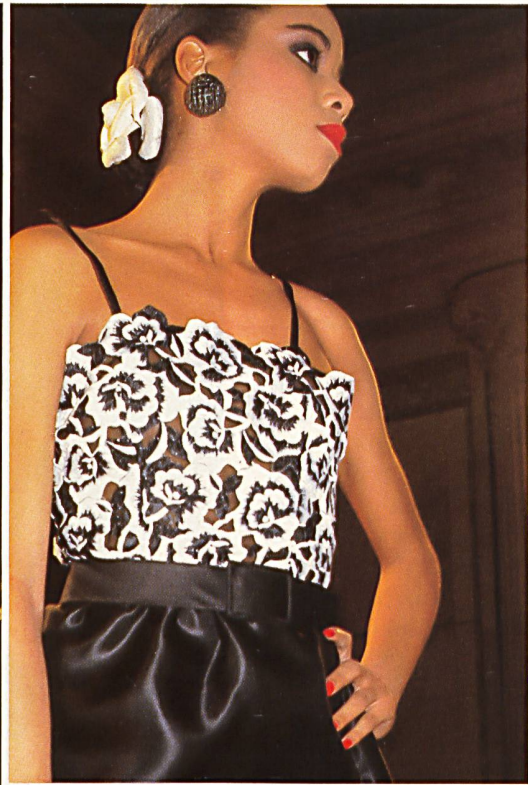
Photos: Michel Béchet



LEPAGE
*Broderie
découpée,
bicolore.
Two-tone
cut-out
embroidery.*

a. naef ag

GIVENCHY
*Broderie
découpée,
bicolore.
Two-tone
cut-out
embroidery.*



VENET
*Broderie
découpée,
bicolore.
Two-tone
cut-out
embroidery.*



VENET
*Broderie
noire sur soie
blanche.
Black em-
broidery on
white silk.*



VENET
*Broderie
multicolore
sur satin
organza.
Multicoloured
embroidery
on satin
organza.*

LEPAGE
Broderie
découpée enrichie de perles.
Rich cut-out
embroidery
with pearls.



**LECOANET
HEMANT**
Broderie en
coton, géné-
reusement
découpée.
Rich cut-out
cotton
embroidery.



CARVEN
Application
de chintz sur
organdi brodé
coton.
Chintz appli-
cation on em-
broidered cot-
ton organdy.