

Zeitschrift: Textiles suisses [Édition multilingue]
Herausgeber: Textilverband Schweiz
Band: - (1986)
Heft: 68

Artikel: 54. Modewoche München
Autor: Kummer, Charlotte
DOI: <https://doi.org/10.5169/seals-795653>

Nutzungsbedingungen

Die ETH-Bibliothek ist die Anbieterin der digitalisierten Zeitschriften auf E-Periodica. Sie besitzt keine Urheberrechte an den Zeitschriften und ist nicht verantwortlich für deren Inhalte. Die Rechte liegen in der Regel bei den Herausgebern beziehungsweise den externen Rechteinhabern. Das Veröffentlichen von Bildern in Print- und Online-Publikationen sowie auf Social Media-Kanälen oder Webseiten ist nur mit vorheriger Genehmigung der Rechteinhaber erlaubt. [Mehr erfahren](#)

Conditions d'utilisation

L'ETH Library est le fournisseur des revues numérisées. Elle ne détient aucun droit d'auteur sur les revues et n'est pas responsable de leur contenu. En règle générale, les droits sont détenus par les éditeurs ou les détenteurs de droits externes. La reproduction d'images dans des publications imprimées ou en ligne ainsi que sur des canaux de médias sociaux ou des sites web n'est autorisée qu'avec l'accord préalable des détenteurs des droits. [En savoir plus](#)

Terms of use

The ETH Library is the provider of the digitised journals. It does not own any copyrights to the journals and is not responsible for their content. The rights usually lie with the publishers or the external rights holders. Publishing images in print and online publications, as well as on social media channels or websites, is only permitted with the prior consent of the rights holders. [Find out more](#)

Download PDF: 31.12.2025

ETH-Bibliothek Zürich, E-Periodica, <https://www.e-periodica.ch>

54. MODEWOCHE MÜNCHEN

EINHEITLICHE VIELFALT

**Die Zeit der Extreme ist auch in München eindeutig vorbei,
man besinnt sich sowohl auf Designerebene als auch im kommerzielleren
Bereich auf feminine Eleganz, natürliche Proportionen und
harmonische Farben.**

Eine schmalere Silhouette mit klar gezeichneten Konturen, der Verzicht auf allzu viele Details, ruhige Kolorite und edle Stoffe bringen eine lange Zeit beinahe in Vergessenheit geratene Eleganz zurück. Körperbetonung heisst das Gebot im Sommer 87, und Kostüm- und Kleidermode bieten hier attraktive Möglichkeiten, gute Figur zu machen. Lange Jacken im Tailor-Look mit strengen Reverslinien und Knopfpartien zum engen, geraden Jupe zeigen die neuen Kostümklassiker im City Chic.

Wer's trotz Eleganz etwas bequemer mag, greift zur Safari- oder Nehrujacke, zum Blazer im Marinestil mit Clubemblemen oder zum College-Cardigan und kombiniert diese mit weit schwingenden Röcken.

Afrika-Themen und Colonial Style wurden zurückhaltender als erwartet gebracht. Wenn diese Richtung eingeschlagen wurde, dann vor allem bei Ensembles und leger funktioneller Kleidung. Tierfellprints waren Renner beim Nachmittagskleid. Dieses von der Mode wieder entdeckte Garderobestück aus früheren Jahrzehnten erfuhr in München raffinierte Interpretationen, vor allem was Schnitttechnik und Stoffe betraf. Interessant in dieser Sparte – anspruchsvolle Drucke, grossrapportige Grafik- und Floral Dessins. Für die Jungen heisst diese Modevariante T-Shirt-Kleid oder Mini-Shift.

Dem romantischen Geschmack entsprechen sommerliche Trägerkleidchen mit fantasievollen Décolletés im südamerikanischen Stil. Rüschen, Volants und Spitzenunterkleider evozieren ihrerseits Südstaatenromantik.

Um Rock und Bluse wird man im nächsten Sommer nicht



FILTEX AG, ST. GALLEN

Popeline aus reiner Baumwolle uni und
imprimé / Popeline pur coton uni et
imprimée / Pure cotton poplin, plain and
printed.

Mod. Jobis, Bielefeld

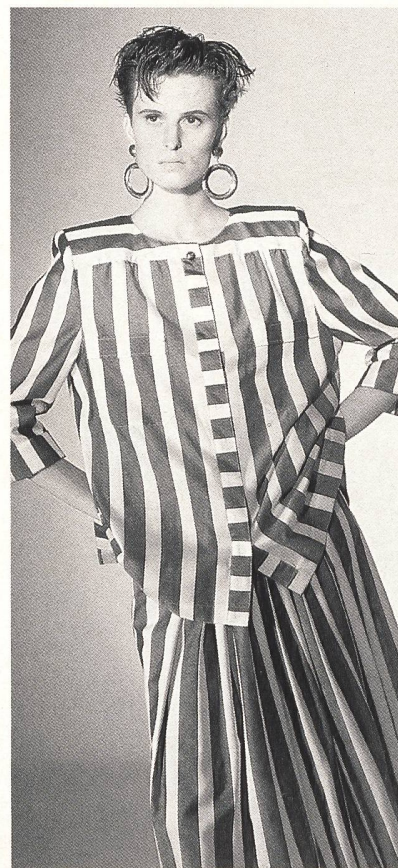
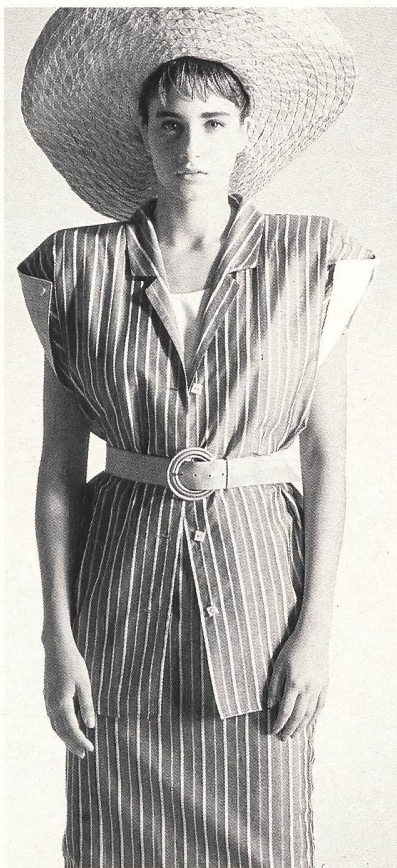
herumkommen: Clean Chic in adretter Bravheit oder in Swingtime-Versionen der 50er Jahre. Schmale Röcke bedecken das Knie, weite enden zwischen Wade und Knöchel. Die dazu assortierten Blusen kommen im Safari-Look, als Herrenhemd oder mit grossmütterlichen Rüschen und Stickereien.

«Fun and Fancy» gilt sowohl für die Freizeitmode wie für Sportswear. Hochsommerlich Luftiges mit üppigen Rockpartien, schmale Etais mit supertiefen Décolletés, knappe Shorts und kecke Bermudas, Beach-Ensembles und Kreuzfahrt-Eleganz, alles gehört in dieses fantasiesprühende Thema. Etwas in den Hintergrund rückte die in vergangenen Saisons so allgegenwärtige Hose, man setzt auf eine neue Weiblichkeit.

Auch die Farbpalette hat sich beruhigt: Natur- und Erdfarben, graustichige Pastelle und Khaki in allen Schattierungen, dazu als Blickfang Türkis, Gelb und Violett. Primärfarben

zusammen mit Weiss werden innerhalb des Club- und Kreuzfahrtthemas angesprochen. Die Avantgarde zeigt Braun/Weiss-Kombinationen.

Steigende Ansprüche werden an die Stoffe gestellt. Hochwertige Qualitäten mit interessanter Optik gewinnen an Terrain. Bewegte Oberflächenbilder und Strukturen sind wichtig: Piqué, Otoman und weich fallende Crêpes, Toile, Batist und Voile, leichte Crinkle- und Seersuckerqualitäten. Stickereien spielen sowohl im ländlich-romantischen wie im effektiv festlichen Modebild eine Rolle. Ins letztere gehören zudem Pailletten und kostbare Applikationen.



COLONIAL

Das Afrika-Thema wird zurückhaltend behandelt,

Colonial-Style mit Leisurewear-Charakter

entspricht dem Trend.

REICHENBACH + CO. AG
ST. GALLEN

Chambrai Fantasie uni und
bedruckt, reine Baumwolle /
Cambrai fantaisie uni et
imprimé, pur coton / Plain
and printed fancy chambray,
in pure cotton.
Mod. S-Modelle, Augsburg

METTLER + CO. AG
ST. GALLEN

« Corsica »,
Mischgewebe aus Baumwolle,
Leinen und Viscose /
Tissu coton, lin et viscose /
Cotton/linen/viscose blend.
Mod. Studio Paris, Krefeld

REICHENBACH + CO. AG
ST. GALLEN

Chambrai Fantasie /
Cambrai fantaisie /
Fancy chambray.
*Mod. Erwin Kuhn,
Neuhaus/Inn*



50ER JAHRE

Existentialismus und Exotik, Swingtime-Röcke

und knappe Tops: Rétro-Elemente für

Gegenwartsmode.

HAUSAMMANN + MOOS AG WEISSLINGEN

«Fabiola», Baumwollbunt-
gewebe mit Seersuckereffekt /
Coton tissé multicolore et
effet seersucker /
Cotton coloured woven
with seersucker effect.
Mod. Fritz Basler, Goldbach

E. SCHUBIGER + CIE AG UZNACH

Reinseidentaft /
Taffetas pure soie /
Pure silk taffeta.
*Mod. Marc Kehnen,
Duisburg*

TACO AG GLATTBRUGG

«Camaro»,
100% Baumwolle /
100% coton /
100% cotton.
*Mod. Fink KG,
Stuckenbrock*



**EUGSTER + HUBER
TEXTIL AG, ST. GALLEN**

Feinpopeline aus reiner
Baumwolle / Popeline fine
en pur coton /
Fine poplin in pure
cotton.
Mod. Chamara, München

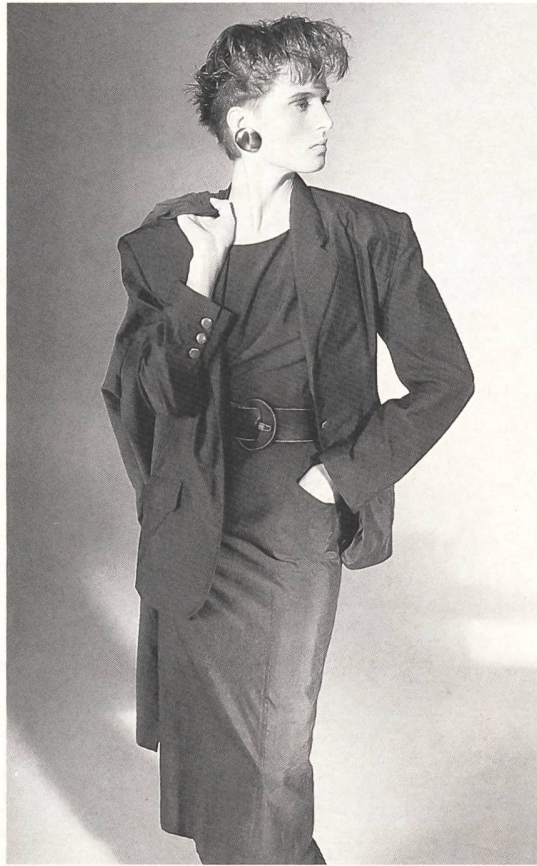


CLUB UND COUNTRY

Club- und Kreuzfahrtatmosphäre,
aber auch Country-Romantik,
bringen Ferienstimmung im Sommer 87.

**E. SCHUBIGER + CIE AG
UZNACH**

Acetat-Taft /
Taffetas acétate /
Acetate taffeta.
*Mod. Tostmann Trachten,
A-Seewalchen am Attersee*



CITY CHIC

**Die Betonung liegt auf klassischer Eleganz:
körpernah geschnittene Kostüm- und Kleider-
mode aus edlem Material.**

**E. SCHUBIGER + CIE AG
UZNACH**

«Bermuda»,
Toile fil-à-fil, reine Seide /
Fil-à-fil toile pure soie /
Pure silk pepper
and salt fabric.
*Mod. Daniela Bechtolf,
Hamburg*



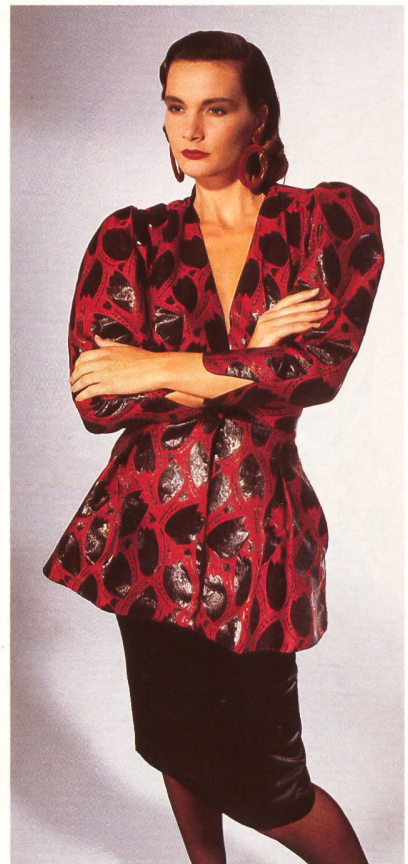
**HAUSAMMANN + MOOS AG
WEISSLINGEN**

«Positano», Baumwollvoile
mit Satinstreifen, bedruckt /
Voile de coton imprimé de
rayures satin / Cotton voile
print with satin stripes.
*Mod. Jumo International,
Eschborn*



**WEISBROD-ZÜRRER AG
HAUSEN AM ALBIS**

«Claudine».
*Mod. S-Modelle,
Augsburg*



REPTIL- UND TIERFELLPRINTS

Ein bekanntes Thema in neuer Interpretation – verfremdete

Fell- und Reptildessins als Prägedruck und in

Matt/Glanz-Ausführungen.

TACO AG GLATTBRUGG

«Rodeo»,
100% Baumwolle /
100% coton /
100% cotton.
Mod. Classic, Wiesau

TACO AG, GLATTBRUGG

Coton Laqué /
Coton laqué /
Polished cotton.
*Mod. Manfred Geissler,
Mainaschaff*

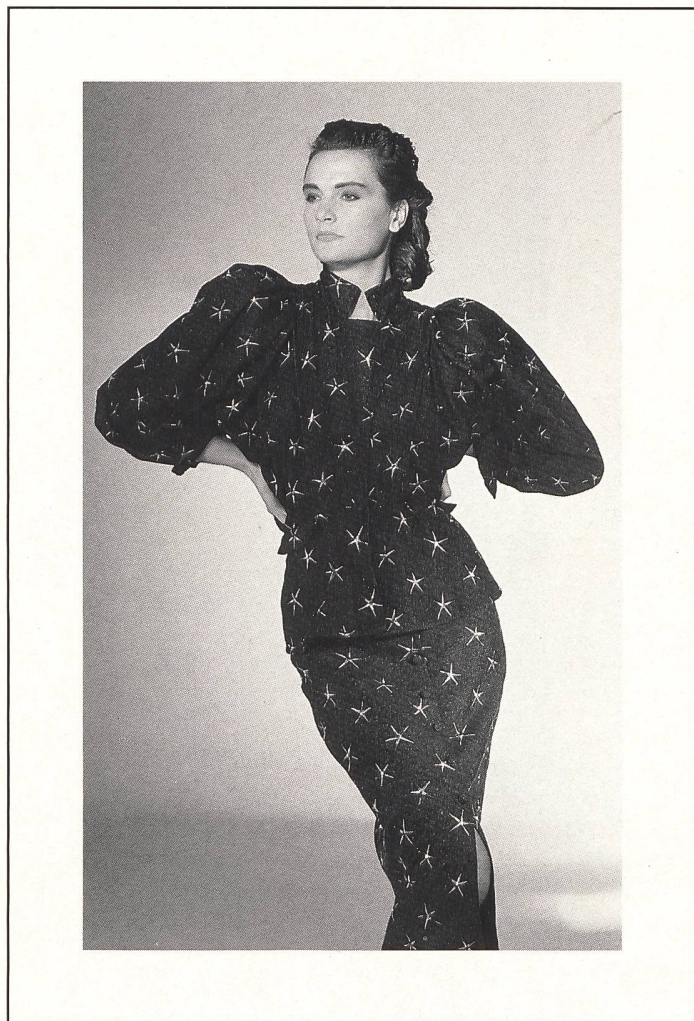
STEHLI SEIDEN AG OBFELDEN

Jacke: Jacquard Laqué, Polyester.
Rock: Duchesse Moderne, Acetat/
Viscose / Veste: Jacquard laqué,
polyester. Jupe: Duchesse moderne,
acétate/viscose / Jacket: Polished
jacquard, polyester. Skirt: Duchesse
Moderne, acetate/viscose.
*Mod. Zanzara Collection,
München*



**JAKOB SCHLAEPFER + CO.
AG, ST. GALLEN**

Stickerei auf Organza /
Broderie sur organza /
Embroidery
on organza.
Mod. Joop, Ellerau

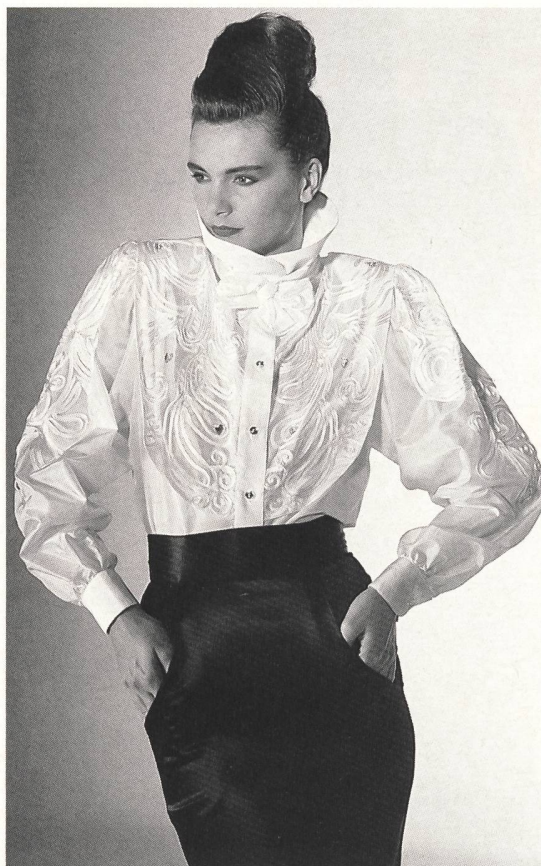
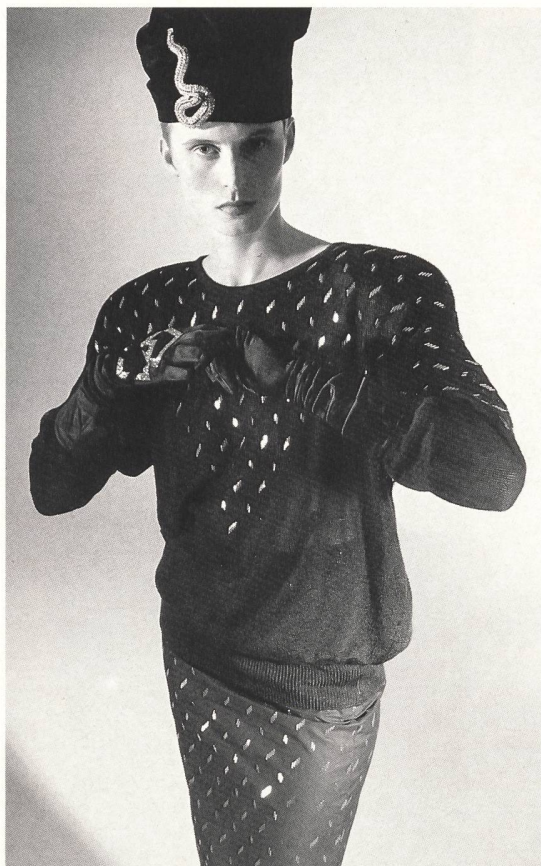


**JAKOB SCHLAEPFER + CO.
AG, ST. GALLEN**

Stickerei auf Jeansstoff /
Broderie sur tissu jean /
Embroidery on denim.
*Mod. Barbara B-Weber,
Moers*

ROMANTIC

**Ob Simple Romantic
oder Südstaaten-Romantik – wichtig
sind verspielte Formen und Dessins.**



H I G H C L A S S

**Couture-Ambiance auch für Prêt-à-Porter-Mode –
kostbare Materialien und raffinierte Verarbeitung
prägen Tages- und Abendmodelle.**

**JAKOB SCHLAEPFER + CO.
AG, ST. GALLEN**

Tiffany auf Baumwolle /
Tiffany sur coton /
Tiffany on cotton.
*Mod. Amarotico Modelle,
Wiesbaden*

**E. SCHUBIGER + CIE AG
UZNACH**

Acetat-Taft /
Taffetas acétate /
Acetate taffeta.
*Mod. Jeanette Scupin,
München*



**JAKOB SCHLAEPFER + CO.
AG, ST. GALLEN**

Tiffany auf Chiffon /
Tiffany sur chiffon /
Tiffany on chiffon.
*Mod. Marc Kehnen,
Duisburg*



**JAKOB SCHLAEPFER + CO.
AG, ST. GALLEN**

Pailletten auf
Baumwollvoile /
Paillettes sur voile
de coton / Sequins
on cotton voile.
Mod. Reimer Claussen, Berlin