

Zeitschrift: Textiles suisses [Édition multilingue]
Herausgeber: Textilverband Schweiz
Band: - (1986)
Heft: 68

Artikel: Prêt-à-porter Paris : printemps/été '87 : chic rétro et classicisme actuel
Autor: Kummer, Charlotte
DOI: <https://doi.org/10.5169/seals-795652>

Nutzungsbedingungen

Die ETH-Bibliothek ist die Anbieterin der digitalisierten Zeitschriften auf E-Periodica. Sie besitzt keine Urheberrechte an den Zeitschriften und ist nicht verantwortlich für deren Inhalte. Die Rechte liegen in der Regel bei den Herausgebern beziehungsweise den externen Rechteinhabern. Das Veröffentlichen von Bildern in Print- und Online-Publikationen sowie auf Social Media-Kanälen oder Webseiten ist nur mit vorheriger Genehmigung der Rechteinhaber erlaubt. [Mehr erfahren](#)

Conditions d'utilisation

L'ETH Library est le fournisseur des revues numérisées. Elle ne détient aucun droit d'auteur sur les revues et n'est pas responsable de leur contenu. En règle générale, les droits sont détenus par les éditeurs ou les détenteurs de droits externes. La reproduction d'images dans des publications imprimées ou en ligne ainsi que sur des canaux de médias sociaux ou des sites web n'est autorisée qu'avec l'accord préalable des détenteurs des droits. [En savoir plus](#)

Terms of use

The ETH Library is the provider of the digitised journals. It does not own any copyrights to the journals and is not responsible for their content. The rights usually lie with the publishers or the external rights holders. Publishing images in print and online publications, as well as on social media channels or websites, is only permitted with the prior consent of the rights holders. [Find out more](#)

Download PDF: 31.12.2025

ETH-Bibliothek Zürich, E-Periodica, <https://www.e-periodica.ch>

CHIC RÉTRO ET CLASSICISME ACTUEL

Les thèmes préférés de la mode de l'été prochain ont tous un point commun – la robe en point de mire. Ambiance Deauville ou souvenir des années cinquante, atmosphère coloniale ou sudiste, qu'importe, la mode s'exprime par la robe en premier. Boutonnée de part en part, arborant un savant mélange d'unis et de rayures, taille basse et jupe clochée, à bretelles, ruches et volants ou encore interprétée dans un style safari élégant, la robe dessine une silhouette élancée aux contours nets. Elle s'accompagne de deux autres favoris de la saison, le tailleur et le deux-pièces. Formes jeunes et blousons ajustés, vestes façonnées et basques, spencers, sahariennes et vestes trapèze, ou encore 7/8^e sans col et jupe au mollet illustrent la perfection du chic parisien. Dans un genre très jeune, l'ourlet remonte pourtant au-dessus du genou. Les allusions à la marine et aux thèmes «club» entrent ici en scène avec une palette de coloris classiques, des motifs types – écussons et emblèmes – et quelques accents dorés.

Le coffre à linge de grand-mère est le point de départ d'une série de robes jeunes, style poupée, agrémentées de rubans, ruches, petits tabliers et de beaucoup de broderie anglaise. Des tutus laissent voir les genoux et d'amples jupes dansantes surmontées de maillots, T-shirts et bustiers ressuscitent les années cinquante. Les loisirs au gros de l'été seront ponctués de shorts ajustés, bloomers et bermudas, parfois même de corsaires. Le romantisme n'est pas exclusivement réservé pour le soir, cependant il y domine. Impressions d'une fiesta espagnole ou nostalgie sudiste, ce seront toujours des robes à la taille ajustée avec des jupes amples et volantes. Une variante propose des tenues de danseuse avec des jupons de tulle. 1987 sera l'été des unis. Si l'on aime les imprimés, ils seront «naturels» – paysages, feuillages, fleurs, jungle, peaux de fauves; on verra aussi de naïfs dessins africains, des madras et une foule de rayures et de pois. Le blanc part gagnant, seul ou escorté de noir ou de brun. La «coloration» groupe les tons naturels, terre cuite, kaki, brun, puis turquoise, jaune et pétrole, ainsi que quelques pastels mats.

L'élégance retrouvée, l'aspect «tailleur» exigent des tissus appropriés. Le coton et le lin viennent en tête: toile, ottoman, matelassé, gabardine, piqué, batiste et voile, complétés par de la soie façonnée, du taffetas, moiré, cloqué, du chiffon et de l'organza. Les paillettes et broderies utilisées avec originalité débordent cette fois-ci du cadre des tenues de soirée.

La modération sur la scène de la mode en général se manifeste également dans le prêt-à-porter parisien. Non seulement les stylistes ont recherché un épurement, une simplification, mais ceux du «Salon» ont retrouvé eux aussi les lignes plus nettes, plus sobres.



CLASSICISME «DEAUVILLE»

Rédaction: Charlotte Kummer • Régie photos: Centre publicitaire des Textiles Suisses •
Photos: Paul Erhardt, Zurich • Styling: Helga Brejla • Bijoux: Agatha, Claire Devé, La Porte Bleue,
Utility-Bibi • Gants et sacs à main: La Bagagerie • Chapeaux: Alain Behna •
Chaussures: Robert Clergerie, Stéphane Kelian

CHIC «SAFARI»

Dandy rétro et laqué, tenue safari légère et pratique,
quel que soit le style de vêtement
pour l'été 87, il traduira un
certain art de vivre.

1. STEHLI SEIDEN AG, OBFELDEN

Taquine imprimé acétate/viscose / Taquine imprimé
Acetat/Viscose / Printed taquine, acetate/viscose.
Mod. Chloé, Paris

2. TACO AG, GLATTBRUGG

Coton laqué / Coton laqué / Polished cotton.
Mod. Marcy and Co. «Une Américaine à Paris»

3. METTLER + CO. AG, ST. GALLEN

«Cretesto», polyester/fibranne / Polyester/Zellwolle /
polyester/spun rayon.
Mod. Caroline Rohmer, Lisieux





1. REICHENBACH + CO. AG, ST. GALLEN

Cambrai coton uni et tissé multicolore /
Baumwoll-Chambrai uni und buntgewoben /
Cotton chambray, plain and printed.

Mod. Maison Dejac, Paris

2. METTLER + CO. AG, ST. GALLEN

«Tripoli» uni et imprimé, polyester / uni und
bedruckt, Polyester / plain and printed polyester.

Mod. Rodier, Paris



CLEAN LOOK

La «sagesse» est de mise et les thèmes
du genre «College» et «Puritan»
exigent beaucoup de personnalité
de celle qui les
portera.

3. WEISBROD-ZÜRRER AG, HAUSEN AM ALBIS

«Simona Print», polyester.

Mod. Fakir, Paris

4. HAUSAMMANN + MOOS AG, WEISSLINGEN

Jupe: «Nevada» crêpe de coton imprimé.

Blouse: «Nevada» uni / Jupe: «Nevada»

Baumwollcrêpe imprimé. Bluse: «Nevada» uni /

Skirt: «Nevada» printed cotton crêpe.

Blouse: «Nevada» plain.

Mod. Pierbé, Paris



ELÉGANCE RÉTRO

La vraie robe d'après-midi d'autrefois
ressuscite. Condition essentielle:
matières nobles et imprimés
inédits.

1. METTLER + CO. AG, ST. GALLEN

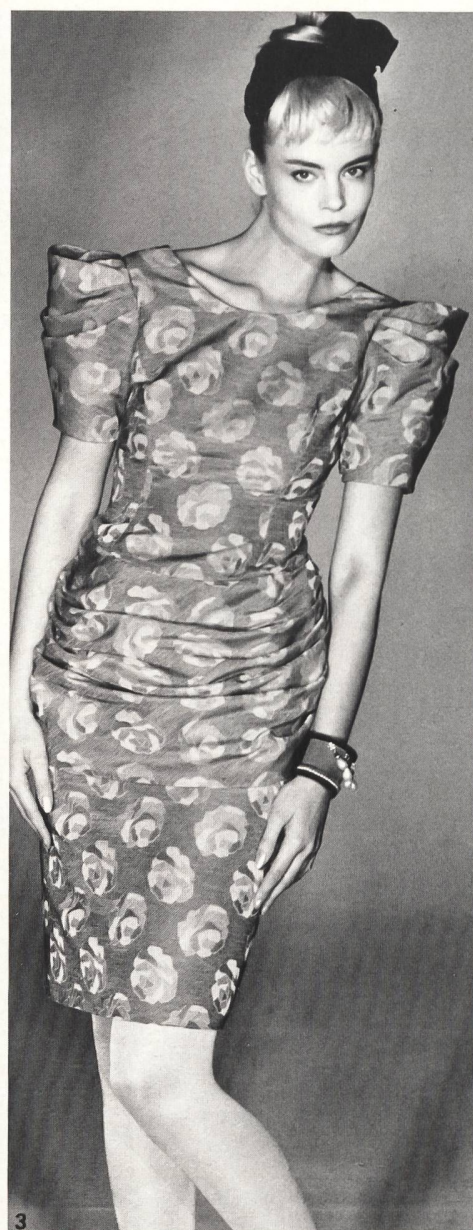
«Silkana», polyester.
Mod. Gérard Pasquier, Paris

2. WEISBROD-ZÜRRER AG, HAUSEN AM ALBIS

«Vogue», polyester.
Mod. Fouks, Paris

3. WEISBROD-ZÜRRER AG, HAUSEN AM ALBIS

«Sabrina», coton/polyester / Baumwolle/
Polyester / cotton/polyester.
Mod. Fred France, Paris





4. FILTEX AG, ST. GALEN

«Melody», satin de coton imprimé / Baumwoll-Satin imprimé / printed cotton satin.

Mod. Christian Dior, Paris

5. HAUSAMMANN + MOOS AG, WEISSLINGEN

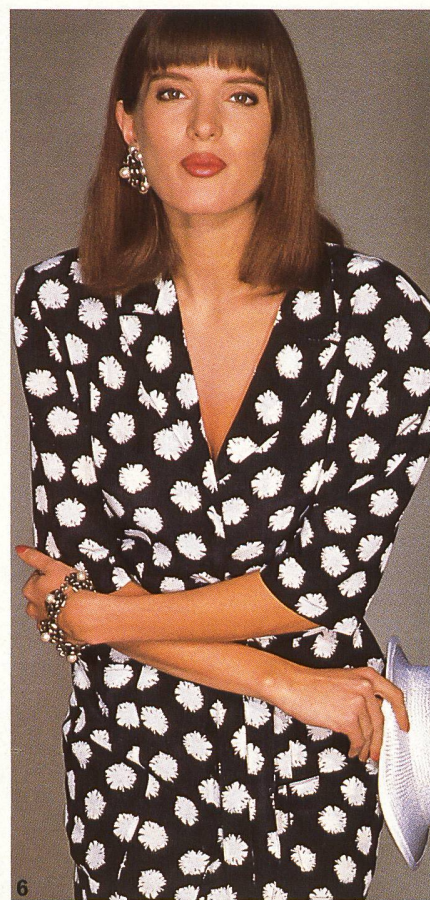
«Casablanca», satin de coton imprimé / Baumwoll-Satin imprimé / printed cotton satin.

Mod. Mary West – René Couturier, Thizy

6. TACO AG, GLATTBRUGG

«Revue», viscose.

Mod. René May, Paris



High Society

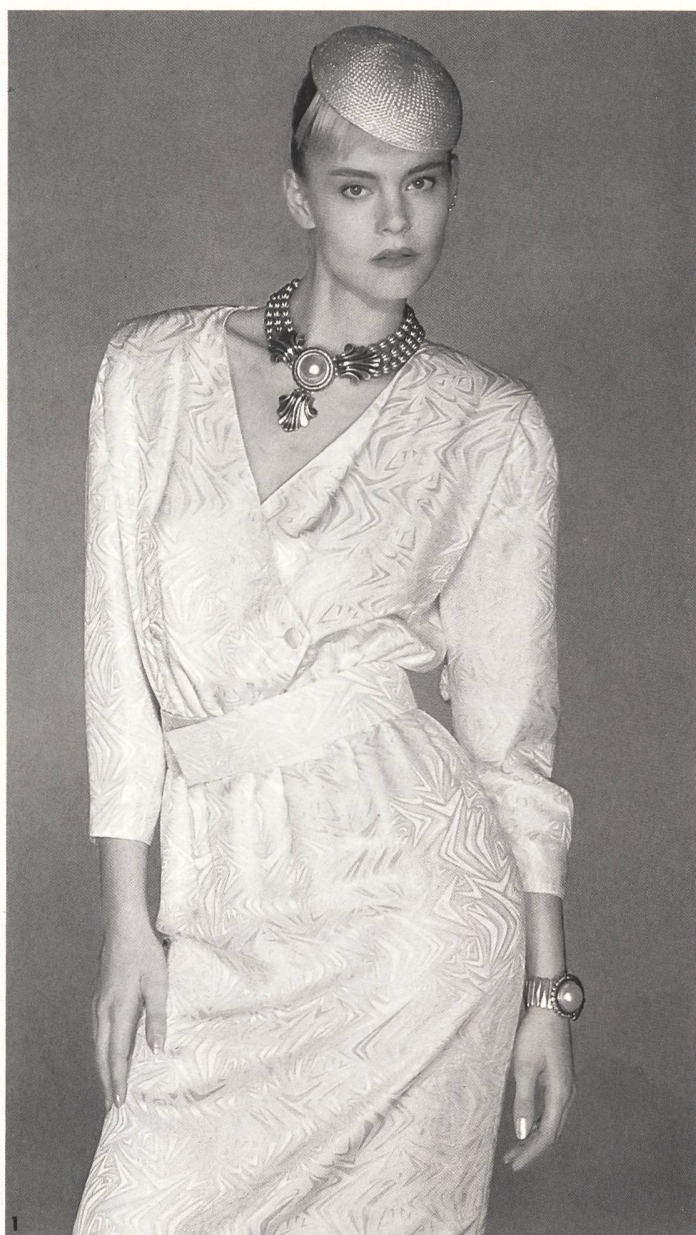
Luxe et élégance épurée – telle sera la mode du Jet Set:
le tailleur de coupe parfaite interprété
dans des tissus précieux
est présent
24 heures sur 24.

1. E. SCHUBIGER + CIE AG, UZNACH

Tissu façonné, soie et viscose / Façonné-
Gewebe, Seide/Viscose / Figured silk/viscose.
Mod. Courrèges, Paris

2. STEHLI SEIDEN AG, OBFELDEN

«Florida», coton et viscose / Baumwolle/Viscose /
cotton/viscose.
Mod. Bernard Perris, Paris





3. TACO AG, GLATTBRUGG

«Rodéo», satin froissé, pur coton / Satin froissé, reine Baumwolle / crinkle satin, pure cotton.

Mod. Carol Révillon, Paris

4. HAUSAMMANN + MOOS AG, WEISSLINGEN

«Casino», satin, pur coton / Satin, reine Baumwolle / pure cotton satin.

Mod. Sarah Shelburn, Paris



GLAMOROUS FIFTIES

Matières brillantes, imprimés scintillants, un soupçon
de vamp et de femme fatale et voici
l'interprétation actuelle
des années cinquante, inspirée
de Hollywood.

1. E. SCHUBIGER + CIE AG, UZNACH

Satin duchesse, pure soie / Satin duchesse,
reine Seide / Pure silk duchesse satin.

Mod. Serge Lepage, Paris

2. STEHLI SEIDEN AG, OBFELDEN

« Forte », acétate/viscose.

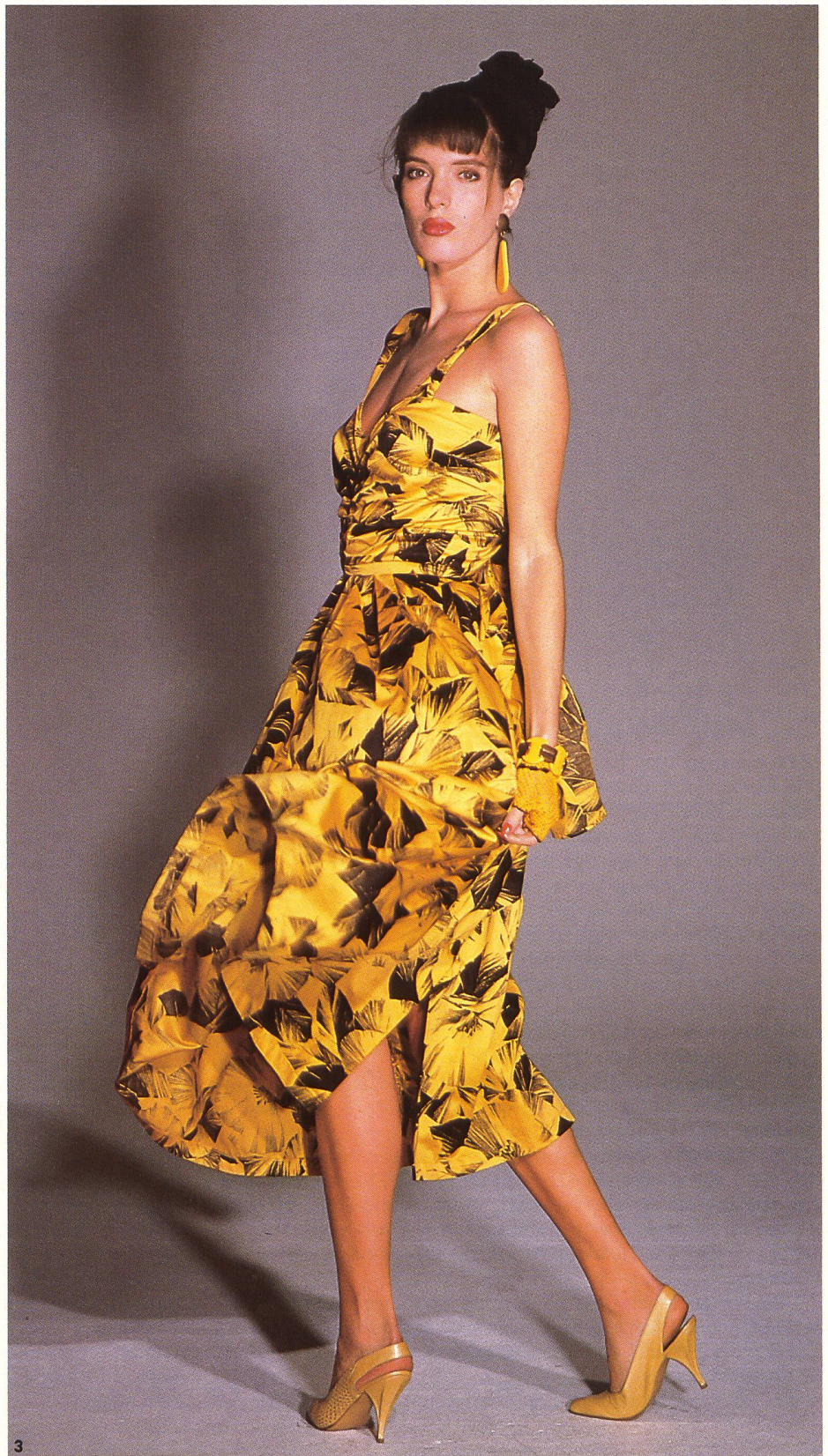
Mod. Sonja Rykiel, Paris



3. TACO AG, GLATTBRUGG

«Rivoli», satin de coton / Baumwoll-Satin /
cotton satin.

Mod. Pisanti, Paris



3