

**Zeitschrift:** Textiles suisses [Édition multilingue]  
**Herausgeber:** Textilverband Schweiz  
**Band:** - (1986)  
**Heft:** 66

**Artikel:** 53. Modewoche München : Interessante Perspektiven des aktuellen deutschen Modeschaffens  
**Autor:** Kummer, Charlotte  
**DOI:** <https://doi.org/10.5169/seals-795627>

### **Nutzungsbedingungen**

Die ETH-Bibliothek ist die Anbieterin der digitalisierten Zeitschriften auf E-Periodica. Sie besitzt keine Urheberrechte an den Zeitschriften und ist nicht verantwortlich für deren Inhalte. Die Rechte liegen in der Regel bei den Herausgebern beziehungsweise den externen Rechteinhabern. Das Veröffentlichen von Bildern in Print- und Online-Publikationen sowie auf Social Media-Kanälen oder Webseiten ist nur mit vorheriger Genehmigung der Rechteinhaber erlaubt. [Mehr erfahren](#)

### **Conditions d'utilisation**

L'ETH Library est le fournisseur des revues numérisées. Elle ne détient aucun droit d'auteur sur les revues et n'est pas responsable de leur contenu. En règle générale, les droits sont détenus par les éditeurs ou les détenteurs de droits externes. La reproduction d'images dans des publications imprimées ou en ligne ainsi que sur des canaux de médias sociaux ou des sites web n'est autorisée qu'avec l'accord préalable des détenteurs des droits. [En savoir plus](#)

### **Terms of use**

The ETH Library is the provider of the digitised journals. It does not own any copyrights to the journals and is not responsible for their content. The rights usually lie with the publishers or the external rights holders. Publishing images in print and online publications, as well as on social media channels or websites, is only permitted with the prior consent of the rights holders. [Find out more](#)

**Download PDF:** 12.04.2026

**ETH-Bibliothek Zürich, E-Periodica, <https://www.e-periodica.ch>**



**FILTEX AG  
ST. GALLEN**  
«Tengara»,  
buntgewebter  
Fantasiesatin aus  
reiner Baumwolle,  
pflegeleicht /  
Satin fantaisie tissé  
multicolore en pur  
coton d'entretien aisé /  
Coloured woven  
fantasy satin in pure  
cotton, easy care.  
Mod. Crista Cordes,  
Halstenbeck

53.

Mode-

woche

München:

Interessante

Perspektiven

des

aktuellen

deutschen

Modeschaffens


## KONFORMISMUS ODER NONKONFORMISMUS?

Die an den Münchner Modewochen präsentierte Prêt-à-Porter-Mode hat in den vergangenen Jahren zunehmend an Eigenständigkeit und individueller modischer Aussagekraft gewonnen. Die einzelnen Kollektionen verraten unverkennbar die Handschrift ihrer Designer. Wenn die seit kurzem selbst für das Prêt-à-Porter wiederentdeckte Klassik den Trend zu bewährten Attributen gepflegter Eleganz, die Neigung zu gewissen konformistischen Modevorstellungen, verstärkt auftreten lässt, wird von den Stylisten dennoch Amüsantes, Fantasiévolleres und Ausgefallenes geboten.

Einig waren sich sowohl die extreme Avantgarde wie die etablierten Häuser, dass wieder Rundungen und Figur – sofern sie sich in attraktiver Schlankheit präsentieren – gezeigt werden dürfen. Man machte einfallreich und optisch reizvoll von diesem aktuellen modischen Aspekt Gebrauch.

Mehr als bisher waren Stil und anspruchsvolle Eleganz gefragt. Das liessen besonders die durchwegs dem höheren Genre zugehörigen Stoffqualitäten erkennen. Kostbare Optik, weicher Glanz, untadelig fallende oder den Körper sanft umspielende Textilien lagen an der Spitze.

Die Designer warteten mit durchdachten, trendgerechten Kollektionen auf. *Albert Fuchs* (CHAMARA) brachte eine unkonventionelle Interpretation sportiv eleganter Klassik in ruhigen Herbstfarben. *Jürgen Weiss* zeigte sich einmal mehr als Meister der femininen Silhouette, mit viel Liebe zum perfekten Detail. Schwarz/Weiss spielte eine grosse Rolle. *Paul Costelloe* setzte einerseits auf kühle Eleganz im luxuriösen Country Look, andererseits auf viktorianische Romantik. Spezialgebiet der Schwestern



**STELI  
SEIDEN AG  
OBFELDEN**  
Glänzender  
Viscose/  
Acetat-  
Satin /  
Satin  
brillant  
viscose/  
acétate /  
Shiny  
viscose/  
acetate  
satin.  
*Mod. Zanzara  
Collection, München*

**S**PORTIVE  
ELEGANZ

Die neue Silhouette zeigt einfache, bestehend elegante Linien in legerer aber stets kontrollierter Interpretation.



**HAUSAMMANN  
+ MOOS AG  
WEISSLINGEN**  
«Fuego»,  
Baumwoll-  
gewebe  
beschichtet /  
Cotonnade  
enduite /  
Coated  
cotton fabric.  
*Mod. Jobis,  
Bielefeld*



**TACO AG, GLATTBRUGG** Satin laqué aus reiner Baumwolle / Satin laqué en pur coton / Laqué  
satin in pure cotton. *Mod. Willy Bogner, München*



H. GUT + CO. AG, ZÜRICH Schimmernder Matelassé aus Acryl/Polyester / Matelassé chatoyant en acryl/polyester / Shimmering matelassé in acryl/polyester. Mod. Willy Bogner, München

*Buetow* ist die ausgesprochen festliche Abendmode. Vom schmalen Etui bis zum Krinolinenkleid reichte die Spanne. Auffallend – die ausgesucht kostbaren Stoffe, in vielen Fällen schweizerischer Provenienz.

Auch die *KAB* (Klub der Avantgarde Berlin) verzichtete zu Gunsten jugendlicher Anmut auf allzu extravagante Elemente und setzte auf attraktive Trendmodelle voller Fantasie und Esprit.

Allgemein bleiben die Schultern betont, die Taille ist schmal, die Hüftpartien werden – oft mit Schösschen – variiert. Die Längen spielen ums Knie herum, sinken aber auch bis knapp über den Knöchel oder rutschen in Hüfthöhe. Geschlitztes ist wichtig, Asymmetrie – vor allem bei Revers und Knöpfen –, verhüllende Mäntel in V-Linie, Redingotes und Blousons sind modische Gradmesser zu jeder Tageszeit. Exotik und ethnische Motive beeinflussen sowohl die Dessinierung wie die Modelle.

Trockene, griffige oder flauschige Wollqualitäten, Tweed, Wintercotton, Cord, Samt und Matelassés werden für die Kostüm- und Mantelmode bevorzugt. Schwere Seidenqualitäten, glänzende Satins und Envers Satins, Gechintztes und vielfarbige Laqués, Façonnés, Taft, Taffetas changeant, Samt und Panne, Pailletten in allen Variationen und – leider nicht ganz so häufig, wie wünschbar wäre – Stickereien lenken abends den Blick auf sich.

Die Farben sind herbstlich, weich und verhalten. An der Spitze werden sich mit Sicherheit Braun, Grau, Loden, Waldgrün und Violett behaupten, oft in Kombination mit Weiss oder mit Naturfarben. Leuchtende Kolorite gehören dem festlichen Augenblick und werden durch glitzernde Applikationen zusätzlich akzentuiert.

Schweizerische Stoffspezialitäten sind in allen Bereichen vertreten. Es überwiegen die luxuriös anspruchsvollen Produkte, die das Image der schweizerischen Textilindustrie in der immer bedeutender werdenden deutschen Designerszene optimal repräsentieren.



**M**IX UND  
MATCH

Ob folkloristisch,  
ob sportiv elegant  
oder jugendlich keck,  
fantasievolle Kombina-  
tionen von Dessins, Stof-  
fen und modischen  
Einfällen sind im-  
mer noch im  
Gespräch.

**HAUSAMMANN  
+ MOOS AG  
WEISLINGEN**  
«Astoria»,  
Polyester  
gechintzt und  
imprägniert /  
Polyester façon  
chintz imprégné /  
Chintzed and  
impregnated  
polyester.  
Mod. Barco Sport,  
Bremen



**STELI SEIDEN AG, OBFELDEN** Jacquard-Mischgewebe aus Seide und Viscose / Tissu mixte jacquard en soie et viscose / Jacquard mixed fabric in silk and viscose.  
*Mod. Geiger GmbH, A-Schwaz*



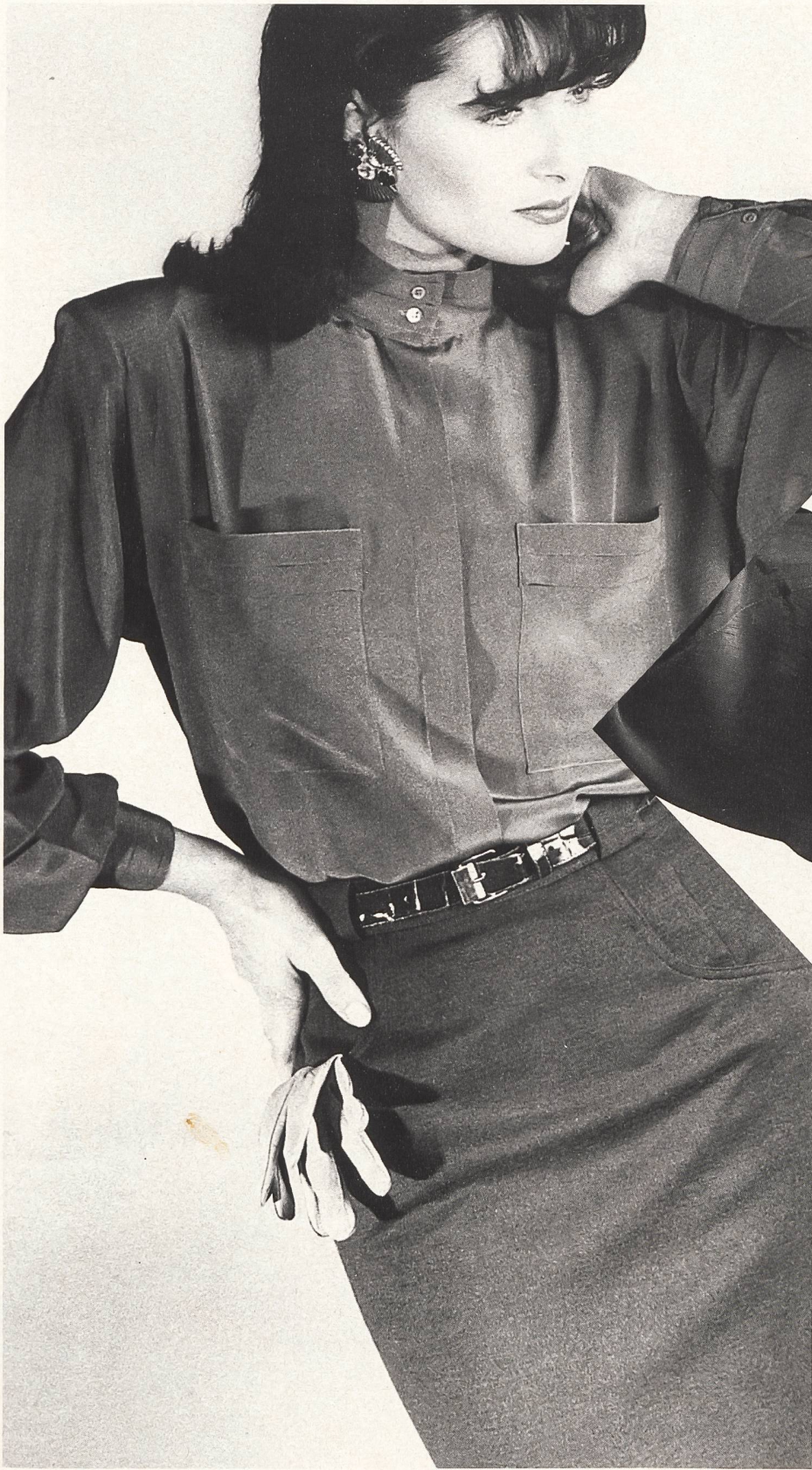
**HAUSAMMANN  
+ MOOS AG  
WEISSLINGEN**  
«Morena»,  
reine Wolle,  
bedruckt /  
Pure laine  
imprimée /  
Pure wool,  
printed.  
*Mod. Lodenfrey,  
München*



**B**EQUEME  
WEITE

Grosszügig ge-  
schnittene Ärmel-  
partien sorgen für opti-  
malen Tragkomfort, sind  
aber gleichzeitig auch  
das modische Merk-  
mal aktueller Blu-  
sen und Hem-  
den.

**TACO AG, GLATTBRUGG** «Unlimited», Mischgewebe aus 55% Baumwolle und 45% Rayon /  
Tissu mixte 55% coton et 45% rayonne / Mixed fabric, 55% cotton / 45% rayon.  
Mod. Jacques Britt, Bielefeld




**METTLER + CO. AG, ST. GALLEN** «Moderato», Jersey aus 62% Wolle und 38% Viscose / Jersey 62% laine et 38% viscose / Jersey, 62% wool/38% viscose. Mod. Rosner Hosen, Ingolstadt



**TACO AG  
GLATTBRUGG**

«Revue»,  
leicht  
strukturiertes  
Viscose-  
gewebe /  
Tissu viscose  
légèrement  
structuré /  
Light-  
textured  
viscose fabric.

Mod. Seeler GmbH  
Recklinghausen



**I**MPRIMÉS ALS  
MUNTERMACHER  
Frische und leuch-  
tende Druckdessins  
bringen fröhliche Stim-  
mung selbst in trüben  
Winterstunden. München  
wählte hiezu vor al-  
lem geometrische  
Motive, vielfach  
in stilisierter  
Variation.

**H. GUT + CO. AG**  
**ZÜRICH**  
«Chantal»,  
reine  
Seide,  
bedruckt /  
Pure soie  
imprimée /  
Pure silk,  
printed.  
Mod. Daniel  
Lichtenstein  
Lima Mode,  
Karlsfeld




**H. GUT + CO. AG, ZÜRICH** «Chantal», reine Seide, bedruckt / Pure soie imprimée / Pure silk, printed. Mod. Uwe Jessen Modelle, Köln



**WEISBROD-ZÜRRER AG  
HAUSEN A. ALBIS**  
«Moiré Print»,  
bedruckter  
Moiré aus  
Acetat/Viscose /  
Tissu moiré  
imprimé en  
acétate/viscose /  
Printed moiré  
in acetate/  
viscose.  
Mod. Michael Sturm,  
München



**METTLER  
+ CO. AG  
ST. GALLEN**  
«Monaco»,  
mehrfarbig  
bedrucktes  
Polyestergewebe /  
Tissu polyester  
imprimé en  
plusieurs tons /  
Multicoloured  
printed polyester  
fabric.  
*Mod. H. Schmeinck  
GmbH + Co., Bocholt*




**EUGSTER + HUBER**  
**TEXTIL AG**  
**ST. GALLEN**  
«Lanetta»,  
reine  
Schurwolle,  
bedruckt /  
Pure laine  
de tonte  
imprimée /  
Pure wool,  
printed.  
*Mod. Chamara,  
Gräfelfing*

**C**OCKTAIL-  
STUNDE


*Nostalgische  
Romantik für  
die viktorianische  
Taffetasrobe ist im  
kommenden Winter  
ebenso aktuell wie die  
unterspielte Eleganz  
des wiederent-  
deckten  
«Kleinen  
Schwarzen».*



**E. SCHUBIGER  
+ CIE AG  
UZNACH**  
«Managua»,  
Reinseiden-  
jacquard /  
Jacquard  
pure soie /  
Pure silk  
jacquard.  
Mod. Gabriele  
Stroh, Bonn



**E. SCHUBIGER  
+ CIE AG  
UZNACH**  
«Sula»,  
Doppi envers  
Satin aus  
reiner Seide /  
Tissu pure soie  
envers satin /  
Satin-backed  
pure silk.  
*Mod. Helene  
Strasser,  
Mettenheim-Hart*



**G**LANZVOLLE  
AUGENBLICKE  
Satins, glänzende  
Façonnés, Change-  
ants und schimmernde  
Tafte sind vom «Five  
o'clock Tea» bis  
Mitternacht ein  
wichtiges  
Thema.

**WEISBROD-ZÜRRER AG**  
**HAUSEN A. ALBIS**  
«Etoile»,  
Polyestergewebe mit  
Lurexakzenten und  
Flockprint-Dessin /  
Dessin flock-print,  
tissu polyester et  
touches de Lurex /  
Polyester fabric with  
Lurex highlights and  
flock print design.  
*Mod. Goldstart,*  
*München*



**E. SCHÜBIGER  
+ CIE AG  
LZNACH**  
«Rani»,  
Taffetas  
changeant,  
Acetat /  
Taffetas changeant,  
acétate /  
Shot taffeta,  
acetate.  
*Mod. Cocktail-  
Hoffmann,  
Salzhausen*

**B** RILLANTES  
FINALE

Luxus am  
Abend – ein  
glitzerndes  
Feuerwerk wahrlich  
«glänzender»  
Ideen. Pailletten und  
irisierende Façonnés,  
Seide, Samt und  
Stickereien –  
alles für den  
grossen  
Auftritt!



**JAKOB  
SCHLAEPFER  
+ CO. AG  
ST. GALLEN**  
Transparente  
Paillettenstickerei  
auf Seidentaft /  
Broderie de  
paillettes  
transparentes  
sur taffetas soie /  
See-through sequin  
embroidery on silk  
taffeta.  
Mod. Reimer  
Claussen, Berlin



**JAKOB SCHLAEPFER + CO. AG, ST. GALLEN** Paillettenstickerei auf schwarz/goldenem Samt /  
Broderie de paillettes sur velours noir/or / Sequin embroidery on black and gold satin.  
*Mod. Sandra Papst, Berlin*




**JAKOB  
SCHLAEPFER  
+ CO. AG  
ST. GALLEN**  
Tiffany-  
Pailletten auf  
bedrucktem  
Seidensatin /  
Paillettes  
Tiffany sur  
satin de soie  
imprimé /  
Tiffany sequins  
on printed  
silk satin.  
*Mod. Lauren  
Moeck, Bielefeld*



JAKOB  
SCHLAEPFER  
+ CO. AG  
ST. GALLEN

Buntbedruckter  
Organza façonné /  
Organza façonné  
à imprimé  
multicolore /  
Colour-printed  
fancy organza.  
Mod. Buetaw  
Couture, München

A fashion photograph of a woman with blonde hair, wearing a long-sleeved, floor-length dress covered in shimmering blue and silver sequins. She is also wearing long black gloves. Her right hand is raised to her head, and her left hand is on her hip. The background is a plain, light-colored wall.

**JAKOB  
SCHLAEPFER  
+ CO. AG  
ST. GALLEN**  
Sublimierte  
Paillettenstickerei  
auf Façonné  
lamé /  
Broderie raffinée  
de paillettes  
sur du lamé  
façonné /  
Sublimed sequin  
embroidery on  
fancy lamé.  
*Amarotico Modelle,  
Wiesbaden*