

Zeitschrift: Textiles suisses [Édition multilingue]
Herausgeber: Textilverband Schweiz
Band: - (1986)
Heft: 66

Artikel: Paris prêt-à-porter des stylistes : Hiver 86/87 : les surprises du détail
Autor: Butzerin, Anne Marie
DOI: <https://doi.org/10.5169/seals-795625>

Nutzungsbedingungen

Die ETH-Bibliothek ist die Anbieterin der digitalisierten Zeitschriften auf E-Periodica. Sie besitzt keine Urheberrechte an den Zeitschriften und ist nicht verantwortlich für deren Inhalte. Die Rechte liegen in der Regel bei den Herausgebern beziehungsweise den externen Rechteinhabern. Das Veröffentlichen von Bildern in Print- und Online-Publikationen sowie auf Social Media-Kanälen oder Webseiten ist nur mit vorheriger Genehmigung der Rechteinhaber erlaubt. [Mehr erfahren](#)

Conditions d'utilisation

L'ETH Library est le fournisseur des revues numérisées. Elle ne détient aucun droit d'auteur sur les revues et n'est pas responsable de leur contenu. En règle générale, les droits sont détenus par les éditeurs ou les détenteurs de droits externes. La reproduction d'images dans des publications imprimées ou en ligne ainsi que sur des canaux de médias sociaux ou des sites web n'est autorisée qu'avec l'accord préalable des détenteurs des droits. [En savoir plus](#)

Terms of use

The ETH Library is the provider of the digitised journals. It does not own any copyrights to the journals and is not responsible for their content. The rights usually lie with the publishers or the external rights holders. Publishing images in print and online publications, as well as on social media channels or websites, is only permitted with the prior consent of the rights holders. [Find out more](#)

Download PDF: 31.12.2025

ETH-Bibliothek Zürich, E-Periodica, <https://www.e-periodica.ch>

PRÊT - À - PORTER
DES STYLISTESLES SURPRISES
DU DÉTAIL

La vague androgyne est passée, la féminité est de retour. La femme d'aujourd'hui – représentative et exigeante – préfère la perfection d'un style couture et le classique avec des détails faisant effet. Les stylistes français qui, comparés à leurs confrères de Milan, ont toujours eu un faible pour les gags, semblent avoir enfin trouvé le dosage exact pour un style de vêtement actuel, attrayant sans déguiser. Le voisinage de diverses tendances paraît troublant à première vue, il prouve pourtant que la mode a cessé – depuis longtemps – d'être une dictature pour devenir la signature personnelle du styliste. En dépit d'un tel individualisme, les tendances communes foisonnent: la ligne étroite enveloppant la silhouette, ou encore fortement accentuée – aux épaules, à la taille et aux hanches –, l'apparente simplicité de la coupe, une certaine retenue dans les superpositions, les mélanges de dessins ou de couleurs et l'utilisation raisonnée de détails dans la façon. L'ampleur maîtrisée mais mouvante caractérise les jupes plissées droites, les godets, empiècements et basques. Elle se camoufle dans des drapés savants ou se présente librement dans les manteaux style redingote à la taille marquée. Les longueurs varient en dépit d'une tendance à couvrir le mollet, les ourlets remontent à peine au-dessus du genou ou descendent à la cheville. Les influences d'un style chasseur anglais dénotent une féminité sportive, des éléments de style russe renouvellent le «military-



look» ou – interprétés en douceur chez Gaultier et Tarlazzi – dénotent un certain goût du folklore. Essentiel dans tout cela: les tailleurs et ensembles aux vestes classiques, les blazers s'arrêtant à la taille ou s'allongeant en 7/8^e.

Dès lors le pantalon, classique lui aussi, se trouve quelque peu en retrait. Pratiques, tout en gardant leur féminité, les robes moulantes en tricot ou jersey et les robes-manteaux sport. A l'opposé, d'élégants modèles drapés, qui sont présents actuellement dans la garde-robe de jour. La plupart des manteaux, très longs, ont des coupes dans le style blazer, redingote et ample trapèze. Silhouette modelée stricte, il importe en premier lieu d'harmoniser les matières. Cela exige des lainages souples, de la flanelle, du velours, du jersey et de la soie d'une part et, d'autre part, des matelassés, gabardines et taffetas. Une fois de plus, l'allure classique est soulignée par des carreaux, des rayures et des motifs graphiques alliés à une palette de coloris très estompés. Escortant le noir présent à toutes les heures du jour, les gris, blanc, beige et brun dominant. Les vert foncé, violet, marine et taupe n'allègent que fort parcimonieusement la neutralité de la palette. Les couleurs telles que fuchsia, rouge, jaune, turquoise et bleu roi apportent une alternance bienvenue, certes, mais rare. Seul Thierry Mugler a su convaincre avec des pastels genre «soft-ice», prouvant moins l'existence d'une tendance que sa propre personnalité.

Texte: Anne Marie Butzerin
Dessins: Werner

L A G E R F E L D

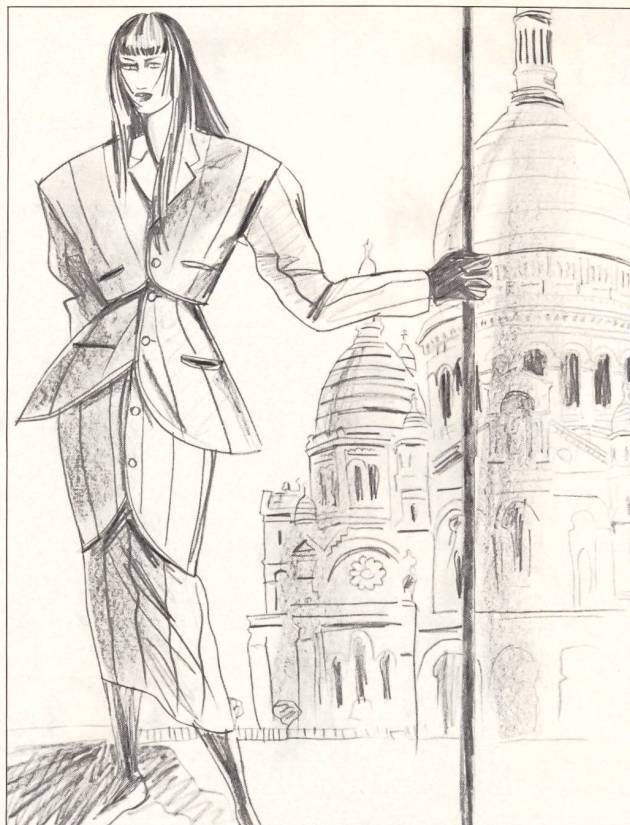
«Tailleur amazone»

à jupe ample et veste marquée à la taille



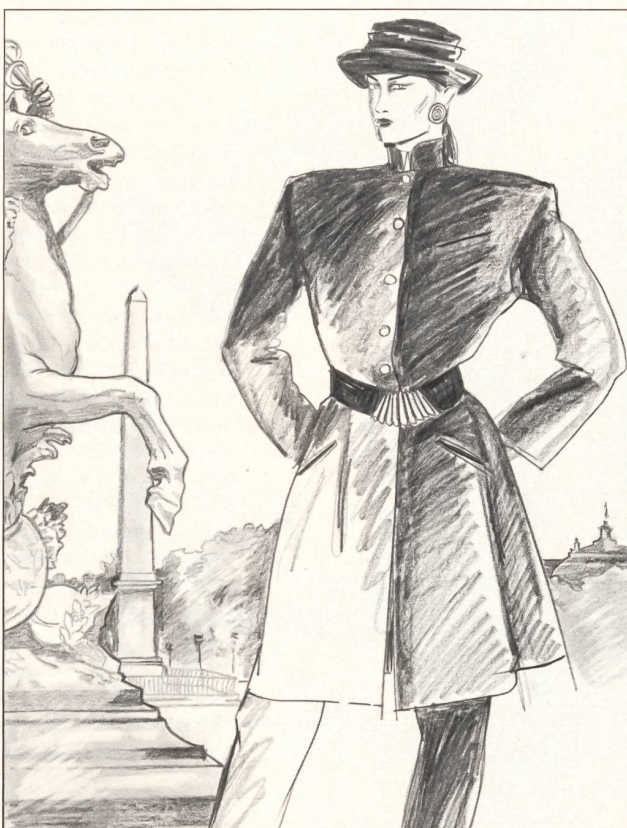
TARLAZZI

Gilet très court pour ce tailleur allongé de style masculin, à fines rayures



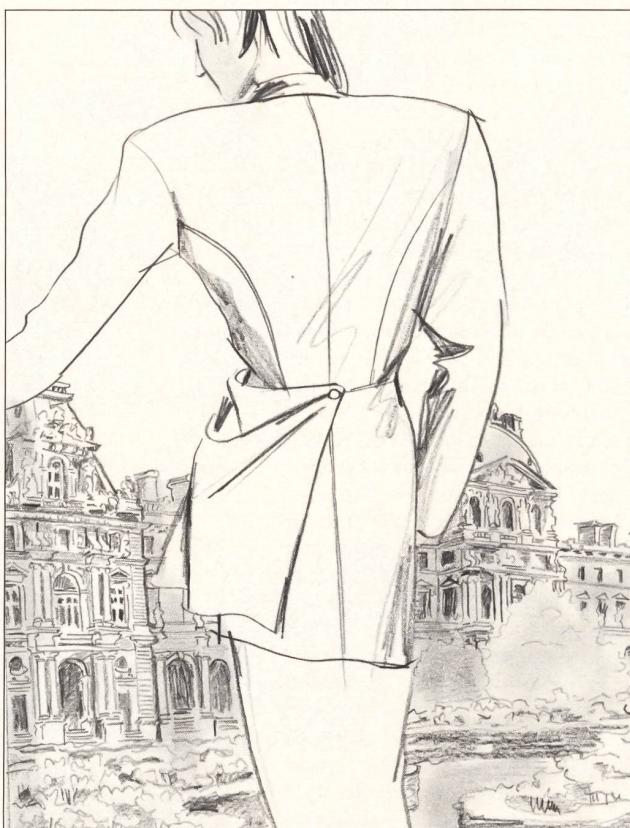
YOHJI YAMAMOTO

Des corolles étagées et un effet de basque



LAGERFELD

Redingote et pantalon d'inspiration très «Military»



COMME DES GARÇONS

Veste cintrée à la taille et drapé asymétrique boutonné

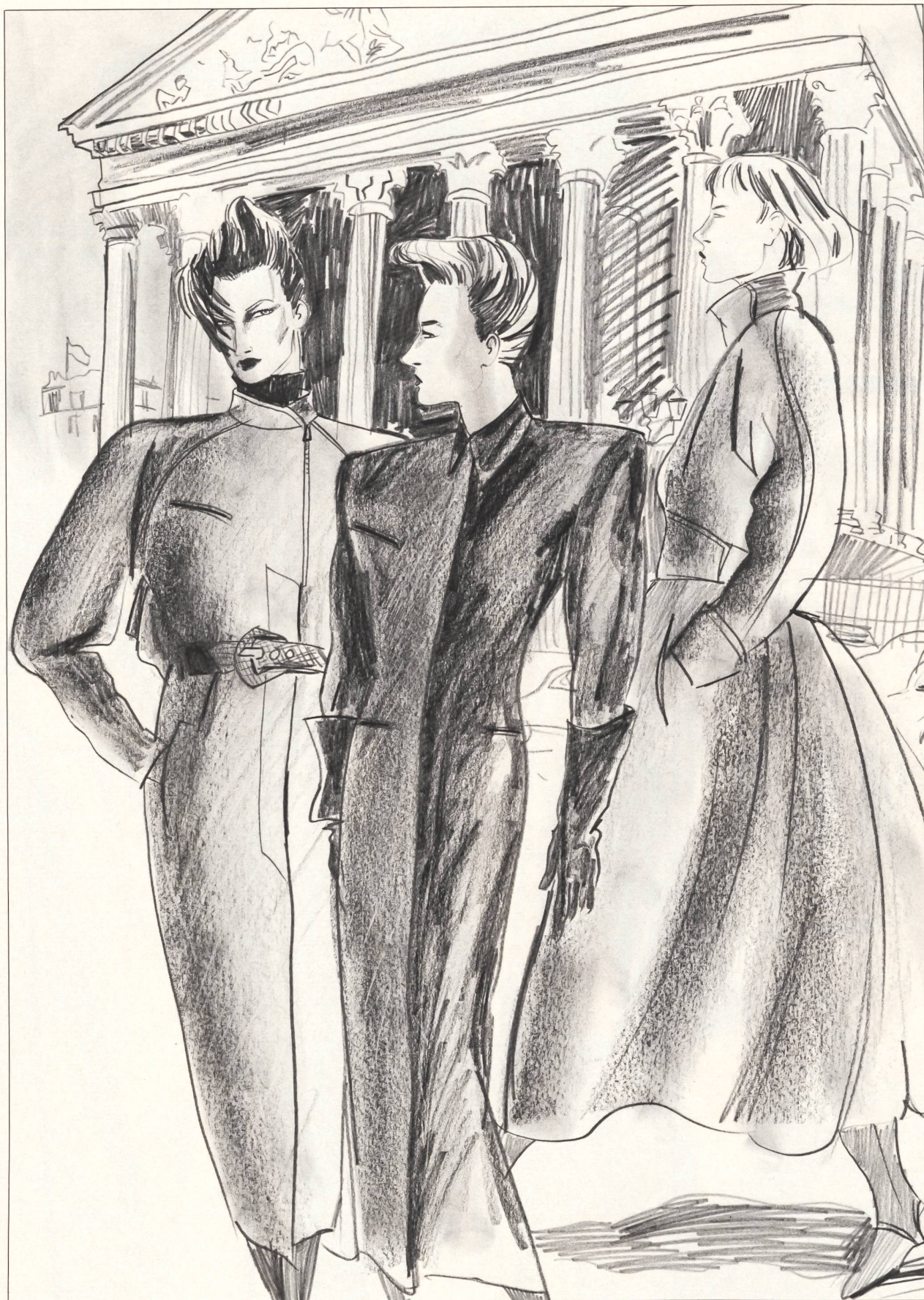


CHLOÉ

Tailleur à redingote à éléments de style
d'inspiration russe

MONTANA

Ensemble pantalon féminin, pantalon ample
veste à basque



MONTANA

Devant simple, dos avec
empiècement
à godets

MONTANA

En forme de colonne, actuel,
fonctionnel

PERRIS

Ligne redingote et ampleur
allurée dans le dos

GAULTIER

Folklore russe renouvelé
avec une robe en tricot
et une jupe plissée

MONTANA

Longue robe en jersey,
simplicité du style
portefeuille

CHANEL

Robe-manteau de style
«Military», des boutons dorés
en guise d'ornement



UN POÈME TEXTILE se présente: la nouvelle collection d'hiver de la maison Jakob Schlaepfer, toute en éclairs et scintillements. Le roi des spécialistes sait mieux que quiconque fixer des milliers de paillettes - or, argent ou multicolores - sur du velours, du georgette soie ou du chiffon, et les faire vivre en les parsemant de brillants ou de broderies éclatantes. Le lamé imprimé et la panne de velours - à plat ou plissés - répandent des lueurs métallisées. Démonstration d'un heureux mariage de velours et de technique et de charme: des velours tissés de fils psychédéliques, des imitations de peau de serpent changeants, des satins de soie imprimés de fils discretes, hormis le noir, l'or et l'argent, mettent en valeur l'élégance de cet assortiment luxueux. Modèles: ARMANI, CHLOË, COVERI, ERREUNO, FENDI, KRIZIA, LANG, LANVIN, HANAE MORI, NINA RICCI, SONIA RYKEL, ELISABETH DE SENNEVILLE

PRÊT-À-PORTER AUTOMNE/HIVER 86/87

JAKOB SCHLAEPFER





JAKOB SCHLAEFFER





JAKOB SCHLAEPFER





JAKOB SCHLAEPFER



TISSUS IRRÉSISTIBLES

*Avec les interprétations de fauves réalisées
par Abraham sur du satin, du crêpe de Chine et
du crêpe de Chine façonné, la collection
Rive Gauche d'Yves Saint Laurent atteint un sommet*

*inégalé. Le couturier
les a transformés en blouses, robes
d'après-midi, de cocktail
et du soir.*

Ces modèles étaient accompagnés de généreuses étoles en mousseline de laine ou cachemire, imprimées d'un groupe de léopards. Aucun doute que les coupes de Saint Laurent qui mettent particulièrement en valeur la silhouette féminine bien soulignée ne soient particulièrement attrayantes!

Cependant d'autres matières s'harmonisent également à la perfection avec les lignes pures, le raffinement des associations de tissus et de teintes, les proportions idéalisées de la silhouette, qui sont les caractéristiques du style de Saint Laurent.

Voici les mousselines de laine cajoleuses et leurs impressions dans le genre tissu anglais, les petits motifs de cravates et les formes géométriques à peine estompées, les dessins floraux interprétés en indiennes sur des fonds jaune, bleu, vert, feu, cyclamen et blanc pour le jour. L'après-midi, les robes, blouses et robes de cocktail préfèrent l'uni ou le crêpe de Chine imprimé, façonné, et le satin. Le soir voit briller les velours frappés dans des couleurs de pierres précieuses et le shantung imprimé où dominent l'or et l'argent. Les matelassés en soie et laine, en dépit de leur aspect volumineux sont légers à souhait.

A fashion advertisement for Yves Saint Laurent Rive Gauche. The image features a woman with long, wavy red hair, wearing a leopard print dress with a high collar and a wide, dark, horizontally striped belt. She is also wearing a matching leopard print scarf and a matching leopard print jacket. The background is a dense, textured leopard print. The text "YVES SAINT LAURENT RIVE GAUCHE" is in the top right corner, and "ABRAHAM" is in the bottom right corner.

YVES SAINT LAURENT
RIVE GAUCHE

ABRAHAM

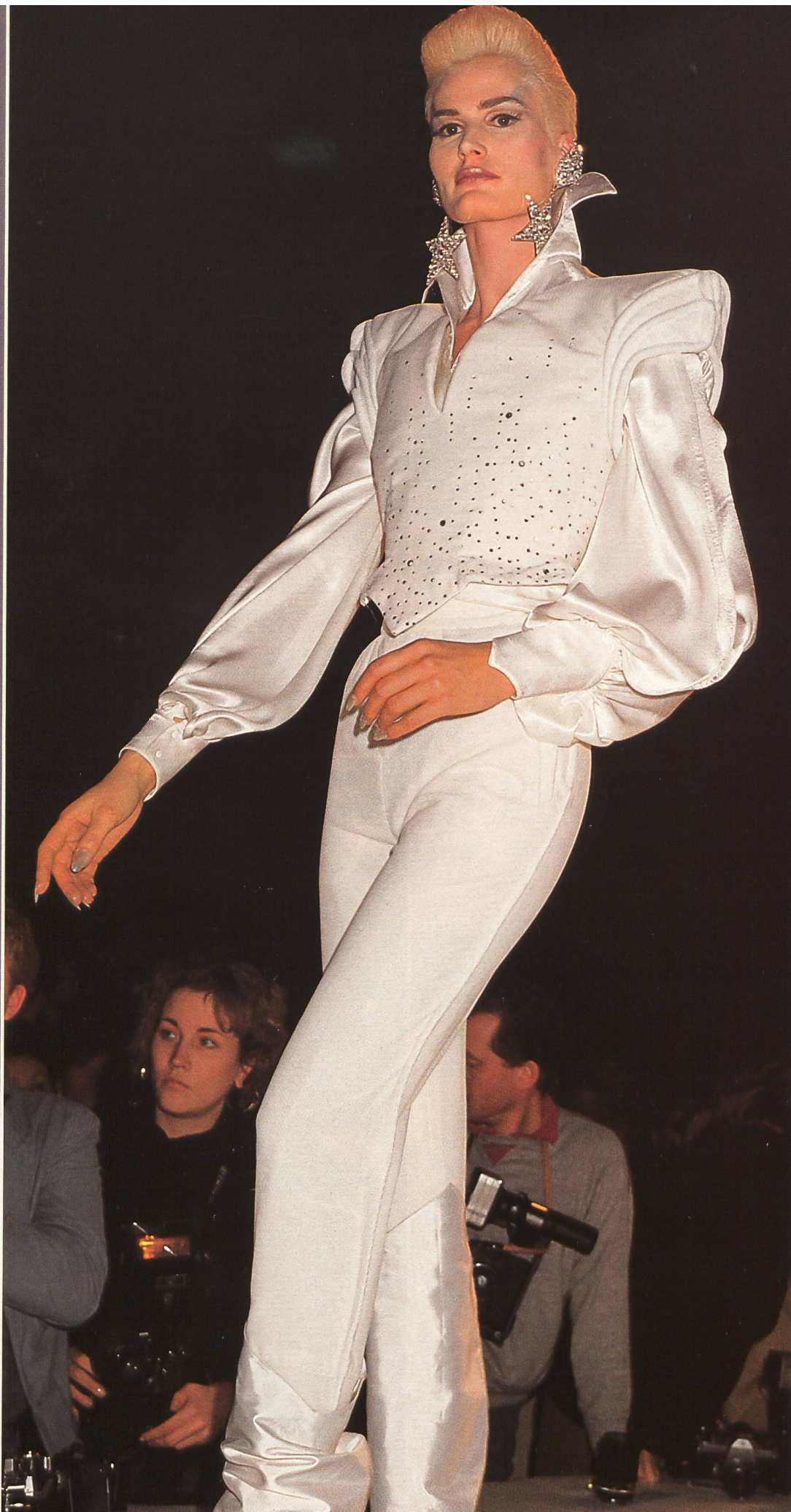
FORSTERWILLI





Harmonie parfaite
de l'élégante
silhouette Haute
Couture avec
les tissus
scintillants de
paillettes, les
nobles velours
avec leurs
applications en
lamé, très
élaborées, ou de
la broderie or.





Les pierreries
 brillantes
 transparentes ou
 multicolores sont
 les vedettes de cet
 hiver. Telles de
 petites étoiles
 parsemées sur du
 tulle vaporeux,
 elles suggèrent
 une vue « spatiale »
 empreinte
 de romantisme.

MUGLER





De précieuses
 dentelles
 découpées
 dans un contraste
 de matières
 élaboré et
 de l'organza
 brodé, rehaussés
 de broderies en
 Lurex, sont
 autant de
 compléments
 lumineux.