

Zeitschrift: Textiles suisses [Édition multilingue]
Herausgeber: Textilverband Schweiz
Band: - (1985)
Heft: 64

Artikel: Impressionen von der 52. Modewoche München : Eleganz in neuer Definition
Autor: Kummer, Charlotte
DOI: <https://doi.org/10.5169/seals-795148>

Nutzungsbedingungen

Die ETH-Bibliothek ist die Anbieterin der digitalisierten Zeitschriften auf E-Periodica. Sie besitzt keine Urheberrechte an den Zeitschriften und ist nicht verantwortlich für deren Inhalte. Die Rechte liegen in der Regel bei den Herausgebern beziehungsweise den externen Rechteinhabern. Das Veröffentlichen von Bildern in Print- und Online-Publikationen sowie auf Social Media-Kanälen oder Webseiten ist nur mit vorheriger Genehmigung der Rechteinhaber erlaubt. [Mehr erfahren](#)

Conditions d'utilisation

L'ETH Library est le fournisseur des revues numérisées. Elle ne détient aucun droit d'auteur sur les revues et n'est pas responsable de leur contenu. En règle générale, les droits sont détenus par les éditeurs ou les détenteurs de droits externes. La reproduction d'images dans des publications imprimées ou en ligne ainsi que sur des canaux de médias sociaux ou des sites web n'est autorisée qu'avec l'accord préalable des détenteurs des droits. [En savoir plus](#)

Terms of use

The ETH Library is the provider of the digitised journals. It does not own any copyrights to the journals and is not responsible for their content. The rights usually lie with the publishers or the external rights holders. Publishing images in print and online publications, as well as on social media channels or websites, is only permitted with the prior consent of the rights holders. [Find out more](#)

Download PDF: 14.01.2026

ETH-Bibliothek Zürich, E-Periodica, <https://www.e-periodica.ch>

ELEGANZ IN NEUER

IMPRESSIONEN VON DER 52. MODEWOCHE MÜNCHEN:

Redaktion: Charlotte Kummer
Fotoregie: Exportwerbung für Schweizer Textilien, St. Gallen
Fotos: Lorenz Zatecky, München
Accessoires: Armin Schlegel
Schuhe: Löw

Die 52. Modewoche München, die in diesem Herbst erneut einen Besucherrekord verzeichnen konnte, präsentierte die kommende Linie in kreativer Vielfalt und mit überzeugend modischem Engagement. Schwungvolle Klassik bei Petronella, edler City-Look bei Chamara, körpernahe Linien bei Dietmar Sterling, einfache, aber umso gekonntere Kombi-Modelle und attraktiver Material-Mix bei Jürgen Weiss, Trachtenstimmung und strenge Symmetrie bei Manfred Schneider, kostbare Renaissance-inspirationen bei Karin Müller-Wohlfahrt und phantasievoll Phantastisches bei Popy Moreni setzten die wichtigsten Akzente im Münchner Modegeschehen und fanden bei Publikum und Einkäufern guten Anklang.

DAS KLEID IM MITTELPUNKT

Ein grosses Comeback feiert im kommenden Sommer zweifellos das Kleid. Schmal, sexy, mit hochgeschlitztem Rock bringt es das verführerische Element zurück. Sportlich schlichte Eleganz ist dabei ebenso gefragt wie eine lässig junge Linie. Noch immer gilt das Kombinationsspiel von Weitem mit Engem, von Langem mit Kurzem. Lose fallende

Was die Haute Couture nun schon geraume Zeit wieder in den Vordergrund stellt und mit exquisitem Raffinement pflegt – nämlich die schlanke, körperbetonte Silhouette – hat nun nach Saisons der voluminösen Camouflage, der formlosen Hüllen, auch bei den Stylisten des Prêt-à-Porter endgültig wieder Eingang gefunden. Dabei ist die Rückbesinnung auf den Körper, auf feminine Formen hier durchaus eigenständige, genretypische Wege gegangen und legere Lässigkeit wurde über den neuen Konturen keineswegs vernachlässigt.

Jacken und hauchleichte, wadenlange Summercoats gehören über knappe Tops und gerade kurze Röcke. Einen wichtigen Platz beansprucht auch die Hose. Die Vorschläge reichen von der hautengen Existenzialistenhose über superweite Bermudas bis zur knappen Bicyclelette. Immer werden dazu Tops mit überraschenden Décolletés und Armausschnitten assortiert. Als Darüber dominieren Blazer und Jacken im Tailor-Look.

So vielfältig sich die neue Prêt-à-Porter Mode gibt, so enig sind sich die Stylisten über die allgemeine Linie: eine mehr oder weniger ausgeprägte Y-Silhouette stand bei den meisten Modellen im Hintergrund. Die Taille wird betont, die Hüften sind schmal und die Schultern werden dezent verbreitert. Exotik, Folklore, ethnische Inspirationen und Country-Look sind weitere Trendthe-

men, die es vor allem für den jungen Markt zu berücksichtigen gilt.

TEXTILE VIELFALT IM MODESOMMER 86

Die wiederentdeckte Eleganz und damit die anspruchsvollere Optik rückt auch die Stoffe vermehrt in den Blickpunkt. Wenn es dabei um wertvolle Naturfasern, exklusive Web- und Druckqualitäten oder um Stickereien geht, holen sich die Designer ihre Textilsouveautés gerne in der Schweiz. Topaktuell sind im nächsten Sommer Matt/Glanz-Effekte, Changeants und Irisé-Akzente. Sommerliche Piqués, Cambric mit eingewebenen Satinstreifen, sportliche Popelines und feine Voiles imprimés sind im Baumwollbereich wichtig. Leinen, auch in Mischungen, und Cool Wool werden vor allem im höheren Genre bevorzugt. Seide wird rund um die Uhr ge-

tragen: Imprägnierter Toile für elegante, federleichte Regenmäntel, Crêpe de Chine bedruckt und façonné, schwere Crêpes Satins und glänzende Satins, Taft und Faille, duftige Organzas und Chiffons in leuchtenden Koloriten sind in fast allen Kollektionen anzutreffen. Stickereien erobern sich auch im Prêt-à-Porter langsam ihren Platz, vor allem dann, wenn es sich um Avantgarde-Neuheiten handelt. Chantillyspitzen bedruckt, mit irisierendem Lurexgarn und transparenten Pailletten bestickt, Cloutés auf Chantilly, leuchtende Jerseys mit gleichfarbigen Pailletten und vielfältige Applikationen mit Diamantés wurden für München zu bezaubernden Kreationen verarbeitet. Die Dessins entfernen sich langsam von der Blumenfülle vergangener Saisons und zeigen vermehrt Geometrisches und Grafisches, sehr oft mit ethnischen Anklängen. In der Koloritskala weiss sich Schwarz – auch in Kombination mit Weiss – stark zu behaupten. Dazu kommen intensive Leuchtfarben, Candy- und Fruchtfarben sowie sportliche Naturtöne und verhaltene Non-Colours.

DEFINITION

LEGER, CHIC, BEQUEM



JAKOB SCHLAEPFER + CO. AG, ST.GALLEN TRANSPARENTE PAILLETENSTICKEREI AUF BUNT BEDRUCKTEM LYCRA-STRETCH / PAILLETES TRANSLUCIDES BRODÉES SUR DU LYCRA-STRETCH IMPRIMÉ MULTICOLORE / TRANSPARENT PAILLETTE EMBROIDERY ON COLOUR PRINT LYCRA STRETCH. MOD. UTA RAASCH, DÜSSELDORF

SCHWUNGVOLLE KLASSIK



K

LASSIK

ALS NEUES THEMA
IM PRÊT-À-PORTER
WIRD MAL STILVOLL,
MAL SPORTLICH,
ODER AUCH JUNG
UND TRENDY REA-
LISIERT

HAUSAMMANN + MOOS AG, WEISSLINGEN BAUMWOLLMISCHGEWEBE MIT FAÇONNÉ-STREIFEN / TISSU DE COTON MIXTE À RAYURES FAÇONNÉ / COTTON BLENDED FABRIC WITH FANCY STRIPES. MOD. HENSEL + MORTENSEN, BERLIN

SCHWUNGVOLLE KLASSIK



TACO AG, GLATTBRUGG SATIN LAQUE, REINE BAUMWOLLE / SATIN LAQUÉ, PUR COTON / LACQUERED SATIN, PURE COTTON.
MOD. HENSEL + MORTENSEN, BERLIN

SCHWUNGVOLLE KLASSIK



E. SCHUBIGER + CIE AG, UZNACH «FURIOSO» REGENMANTELTOILE, REINE SEIDE / TOILE PURE SOIE POUR MANTEAUX DE PLUIE / PURE SILK RAINCOAT TOILE. MOD. WALTER MODELLE, BAD AIBLING

COORDINATES ALS MODETIP



D M. MODE-
RALLEY GANZ
VORNE DABEI SIND
DIE COORDINATES,
SPRITZIG IM NIMMER-
MÜDEN MATERIAL-
UND DESSINMIX,
GEKONNT UND AK-
TUELL IN DER LINIE

E. SCHUBIGER + CIE AG, UZNACH «BARBADOS» REINSEIDEN-TOILE, IMPRÄGNIERT, WASCHBAR / TOILE DE PURE SOIE IMPREGNÉE, LAVABLE / PURE SILK TOILE, IMPREGNATED, WASHABLE. MOD. LOWE, DÜSSELDORF

COORDINATES ALS MODETIP



TACO AG, GLATTBRUGG «NEW YORK» MISCHGEWEBE BAUMWOLLE/VISCOSE/LEINEN / TISSU MIXTE COTON/VISCOSE/LIN / COTTON/VISCOSE/LINEN BLENDED FABRIC. MOD. BARBARA DIETRICH, BERLIN

COORDINATES

ALS MODE TIP



TACO AG, GLATTBRUGG «5TH AVENUE» MATT/GLANZ-GEWEBE BAUMWOLLE/VISCOSE / TISSU EN MAT ET BRILLANT, COTON/VISCOSE / MATT-LUSTRE COTTON/VISCOSE FABRIC. MOD. BRUESTLE MAX, MÜNCHEN

COORDINATES ALS MODETIP



E. SCHUBIGER + CIE AG, UZNACH KLEID AUS REINSEIDEN-CRÊPE SATIN / ROBE EN CRÊPE SATIN PURE SOIE / DRESS IN PURE SILK CRÊPE SATIN. MOD. UTA RAASCH, DÜSSELDORF

GEOMETRIE



HAUSAMMANN + MOOS AG, WEISSLINGEN «SMERALDA» BAUMWOLL-POPELINE BEDRUCKT / POPELINE DE COTON IMPRIMÉ / COTTON POPLIN PRINT. MOD. AVANTGARDE, BIELEFELD

GEOMETRIE



REICHENBACH + CO. AG, ST. GALLEN CHAMBRAI UNI ZU COMPOSÉ MIT PLISSÉS AUS REINER BAUMWOLLE / CAMBRAI UNI ET COMPOSÉ À PLISSÉS EN PUR COTON / PLAIN-COLOURED PURE COTTON CAMBRIC TEAMED WITH PLISSÉD VERSION. MOD. INA-STRICK, BERG/OBFR.

FILTEX AG, ST. GALLEN «RIGALA» FANTASIE PIQUÉ BUNTGEWOSEN AUS REINER BAUMWOLLE / PIQUÉ MULTICOLORE, TISSÉ FANTASIE, EN PUR COTON / FANCY PIQUÉ COLOURED WOVEN IN PURE COTTON. MOD. HERO KLEIDUNG, DÜSSELDORF

GEOMETRIE



▷ **METTLER + CO. AG, ST. GALLEN** FANTASIEGEWEBE AUS REINER BAUMWOLLE / TISSU FANTASIE PUR COTON / FANCY FABRIC IN PURE COTTON. MOD. BARCO-SPORT, BREMEN

REICHENBACH + CO. AG, ST. GALLEN PIQUÉ, CHAMBRAI FANTASIE UND CHAMBRAI UNI ALS COMPOSÉ, REINE BAUMWOLLE / PIQUÉ, CAMBRAI FANTASIE ET UNI COORDONNÉ, PUR COTON / PURE COTTON CAMBRIC PIQUÉ, PLAIN-COLOURED AND PATTERNED VERSIONS. MOD. S-MODELLE, AUGSBURG

GEOMETRIE



GEOMETRIE UND GRAFIK ALS
ALTERNATIVE ZUR BLÜTENPRACHT VERGANGENER
SAISONS – OB CARRÉS, TUPFEN ODER
STREIFEN, SIE SPIELEN EINE INTERESSANTE ROLLE
RUND UM DIE UHR

▷ **HAUSAMMANN + MOOS AG, WEISSLINGEN** «FLORIDA» BAUMWOLLBUNTGEWEBE / COTON MULTICOLORE / COTTON COLOURED WOVEN. MOD. BIANCA MODEN, OCHTRUP

HAUSAMMANN + MOOS AG, WEISSLINGEN «FLAVIA» BAUMWOLLBUNTGEWEBE MIT SATINKAROS / TISSU DE COTON MULTICOLORE ET CARREAUX DE SATIN / COTTON COLOURED WOVEN WITH SATIN CHECKS. MOD. STUDIO PARIS, KREFELD

GEOMETRIE



STEHLI SEIDEN AG, OBFELDEN «DYNASTY» GLÄNZENDES MISCHGEWEBE BAUMWOLLE/VISCOSE / MÉLANGE COTON/VISCOSE BRILLANT / SHINY COTTON/VISCOSE BLENDED FABRIC. MOD. LUCIE LINDEN, DEGGENDORF



FILTEX AG, ST. GALLEN «MELODY» BAUMWOLLSATIN BEDRUCKT ZU ASSORTIERTER UNIQUALITÄT / SATIN DE COTON IMPRIMÉ ET TISSU UNI ASSORTI / PRINTED COTTON SATIN WITH MATCHING PLAIN-COLOURED QUALITY. MOD. HANS ERRAS, MÜNCHEN

GEOMETRIE



H. GUT + CO. AG, ZÜRICH REINSEIDEN CRÊPE DE CHINE BEDRUCKT / CRÊPE DE CHINE PURE SOIE IMPRIMÉE / PURE SILK
CRÊPE DE CHINE PRINT. MOD. STUDIO-DRESS, EITDORF

FANTASIE MIT IMPRIMÉS



H. GUT + CO. AG, ZÜRICH JACKE: «BAHAMAS» BAUMWOLLGeweBE MIT 4% NYLON. ROCK: «CHANTAL» REINE SEIDE /
VESTE: COTONNADE AVEC 4% de NYLON. JUPE: PURE SOIE / JACKET: COTTON FABRIC WITH 4% NYLON. SKIRT: PURE
SILK. MOD. ETGES MODELLE, BONN

FANTASIE MIT IMPRIMÉS



IMPRIMÉS
SIND LIEBLINGS-
KINDER SOMMER-
LICHER LEICHT- UND
FEINGEWEBE, AN
IHNEN IST ES, FARBE,
LEBEN UND AB-
WECHSLUNG INS
MODEBILD ZU
BRINGEN

FILTEX AG, ST. GALLEN «MELODY» BAUMWOLLSATIN BEDRUCKT ZU ASSORTIERTEM SATIN UNI / SATIN DE COTON
IMPRIMÉ ET SATIN UNI ASSORTI / COTTON SATIN PRINT WITH MATCHING PLAIN-COLOURED SATIN. MOD. DANIELS-SPANGEN-
BERG, KÖLN

FANTASIE MIT IMPRIMÉS

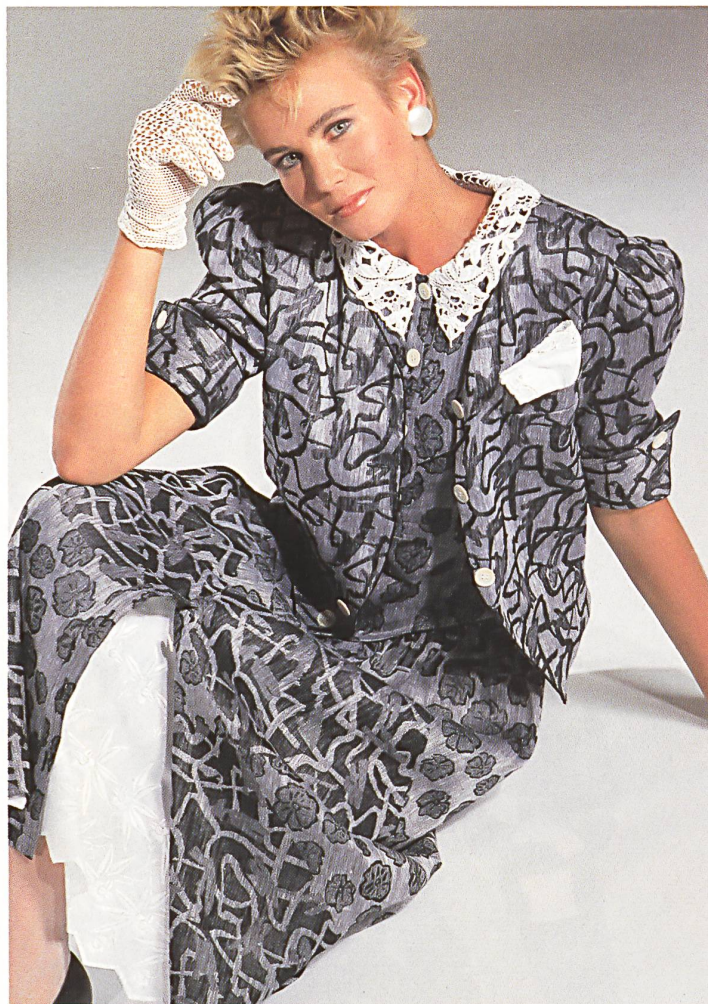


METTLER + CO. AG, ST. GALLEN «SAHARA» BAUMWOLLGEWEBE BEDRUCKT / TISSU COTON IMPRIMÉ / COTTON PRINT.
MOD. MISS ANTONETTE, MÜNCHEN



H. GUT + CO. AG, ZÜRICH «SIRACUSA» BAUMWOLL-
GEWEBE BEDRUCKT / COTON IMPRIMÉ / COTTON
PRINT. MOD. STUDIO PARIS, KREFELD

MATT-GLANZ-SPIELEREI



D

AS WECHSELSPIEL DES LICHTS
ERWECKT SIE ZU FASZINIERENDEM LEBEN – DIE NEUEN
CHANGEANTS UND IRISÉS, DIE KUNSTVOLLEN FAÇONNÉS MIT
IHRER AKTUELLEN MATT-GLANZ-OPTIK

▷ **STEHLI SEIDEN AG, OBFELDEN** «DIMENSION» MISCHGEWEBE LEINEN MIT BAUMWOLLE BEDRUCKT / MÉLANGE LIN ET COTON IMPRIMÉ / LINEN AND COTTON BLENDED FABRIC, PRINTED. MOD. MANFRED SCHNEIDER GMBH, MÜNCHEN

E. SCHUBIGER + CIE AG, UZNACH «MANAGUA» REINSEIDEN-FAÇONNÉ / FAÇONNÉ PURE SOIE / PURE SILK FIGURED FABRIC. MOD. STUDIO DANIELA BECHTOLF, HAMBURG

MATT-GLANZ-SPIELEREI



▷ **FILTEX AG, ST. GALLEN** SATIN-FANTASIEGEWEBE AUS REINER BAUMWOLLE / TISSU FANTASIE EN SATIN PUR COTON / FANCY SATIN FABRIC IN PURE COTTON. MOD. LA MODE SMARTI STYLE, KLEINOSTHEIM

STEHLI SEIDEN AG, OBFELDEN «CHA CHA CHA COTTON» MATT/GLANZ-GEWEBE AUS BAUMWOLLE MIT VISCOSE / TISSU MAT ET BRILLANT EN COTON ET VISCOSE / MATT-LUSTRE COTTON/VISCOSE FABRIC. MOD. ZANZARA COLLECTION, MÜNCHEN

MATT-GLANZ

-SPIELEREI



WEISBROD-ZÜRRER AG, HAUSEN AM ALBIS FAÇONNÉ-GEWEBE AUS POLYESTER / TISSU FAÇONNÉ EN POLYESTER / FIGURED POLYESTER FABRIC. MOD. HANS ERRAS, MÜNCHEN



JAKOB SCHLAEPFER + CO. AG, ST. GALLEN SCHWARZE PAILLETENSTICKEREI AUF «DINA» / BRODERIE EN PAILLETES NOIRES SUR «DINA» / BLACK PAILLETTE EMBROIDERY ON «DINA». MOD. REIMER CLAUSSEN, BERLIN



JAKOB SCHLAEPFER + CO. AG, ST. GALLEN SILBERNE TIFFANY-PAILLETEN AUF SCHWARZER SPITZE / PAILLETES TIFFANY ARGENT SUR DENTELLE NOIRE / SILVERY TIFFANY PAILLETES ON BLACK LACE. MOD. MARC HASLER, ZÜRICH

GLAMOUR



K

OSTBAR-
KEIT UND GLAMOUR
WERDEN AUCH IM
PRÊT-À-PORTER
HEIMISCH – VOR-
AUSGESETZT DER
GLAMOUR IST SEXY,
DIE KOSTBARKEIT
LEGER BEQUEM
INTERPRETIERT

JAKOB SCHLAEPFER + CO. AG, ST. GALLEN BUNT SUBLIMIERT E PAILLETEN-STICKEREI AUF «CADENZA» / BRODERIE DE PAILLETES MULTICOLORES SUR «CADENZA» / COLOURED SUBLIMED PAILLETTE EMBROIDERY ON «CADENZA». MOD. ESCADA, DORNACH

GLAMOUR



JAKOB SCHLAEPFER + CO. AG, ST.GALLEN TRANSPARENTE TIFFANY-PAILLETTEN AUF SEIDE FAÇONNÉ / PAILLETTES TIFFANY TRANSPARENTES SUR SOIE FAÇONNÉE / TRANSPARENT TIFFANY PAILLETTES ON FIGURED SILK. MOD. AMAROTICO, WIESBADEN.