

Zeitschrift: Textiles suisses [Édition multilingue]
Herausgeber: Textilverband Schweiz
Band: - (1985)
Heft: 61

Artikel: Internationale Trends phantasievoll interpretiert
Autor: [s.n.]
DOI: <https://doi.org/10.5169/seals-795102>

Nutzungsbedingungen

Die ETH-Bibliothek ist die Anbieterin der digitalisierten Zeitschriften auf E-Periodica. Sie besitzt keine Urheberrechte an den Zeitschriften und ist nicht verantwortlich für deren Inhalte. Die Rechte liegen in der Regel bei den Herausgebern beziehungsweise den externen Rechteinhabern. Das Veröffentlichen von Bildern in Print- und Online-Publikationen sowie auf Social Media-Kanälen oder Webseiten ist nur mit vorheriger Genehmigung der Rechteinhaber erlaubt. [Mehr erfahren](#)

Conditions d'utilisation


L'ETH Library est le fournisseur des revues numérisées. Elle ne détient aucun droit d'auteur sur les revues et n'est pas responsable de leur contenu. En règle générale, les droits sont détenus par les éditeurs ou les détenteurs de droits externes. La reproduction d'images dans des publications imprimées ou en ligne ainsi que sur des canaux de médias sociaux ou des sites web n'est autorisée qu'avec l'accord préalable des détenteurs des droits. [En savoir plus](#)

Terms of use

The ETH Library is the provider of the digitised journals. It does not own any copyrights to the journals and is not responsible for their content. The rights usually lie with the publishers or the external rights holders. Publishing images in print and online publications, as well as on social media channels or websites, is only permitted with the prior consent of the rights holders. [Find out more](#)

Download PDF: 29.12.2025

ETH-Bibliothek Zürich, E-Periodica, <https://www.e-periodica.ch>



INTERNATIONALE TRENDS PHANTASIEVOLL INTERPRETIERT

FOULARDS-KOLLEKTION
FISBA-STOFFELS
HERBST/WINTER 1985/86

Die Fisba-Foulardkollektion Herbst/Winter 85/86 setzt 4 Farbthemen druck- und webtechnisch konsequent um, wobei internationale Impressionen meisterhaft und individuell zum Tragen kommen.

«*Les givrés*»: Farbnuancen, die sich herbst-winterlichen Stimmungen anpassen (Rauhreif, Fjord), betont helle Töne durch frostige Nuancen ergänzen.

«*Les ténèbres*»: Satte, tiefe Burgunderfarben, intensive Herbstnuancen.

«*Les landes*»: Weiche Werte in mittleren Tönen, mit Shetland und Heide zu umschreiben.

«*Les éclats*»: Bringen Fröhlichkeit und Farbigkeit. Amüsante Farbgruppen, leuchtend und frisch (Rio, Carneval).

Bei den Druckthemen wird die eigene Handschrift besonders deutlich. Mit Feeling und kreativem Geschick entstanden neue Paisley-Interpretationen. Blumen, Blätter haben die Geometrie abgelöst. Streifen mit Blumen ersetzen Blumen-allover. Webtechnisch eingearbeitete Cellostreifen, gekonnt mit Druckmotiven (z.B. Rosen) kombiniert, setzen deutlich Akzente. Interessant auch die Lösung, Tücher mit Satinbegrenzung mit einem fortlaufenden Druckmuster zu dessinieren. Figürliche, grosszügige Winterszenen runden das Bild ab.

Die Buntgewebe-Optik wird mit Prince-de-Galles und Streifen meisterhaft dokumentiert, während bei Woll-Echarpen echte Buntgewebe den Ton angeben.

Grosszügig im Muster, neu in der Jacquard-Optik, edel im Material (reiner Kaschmir und reine Wolle), schmeichelhaft und warm.

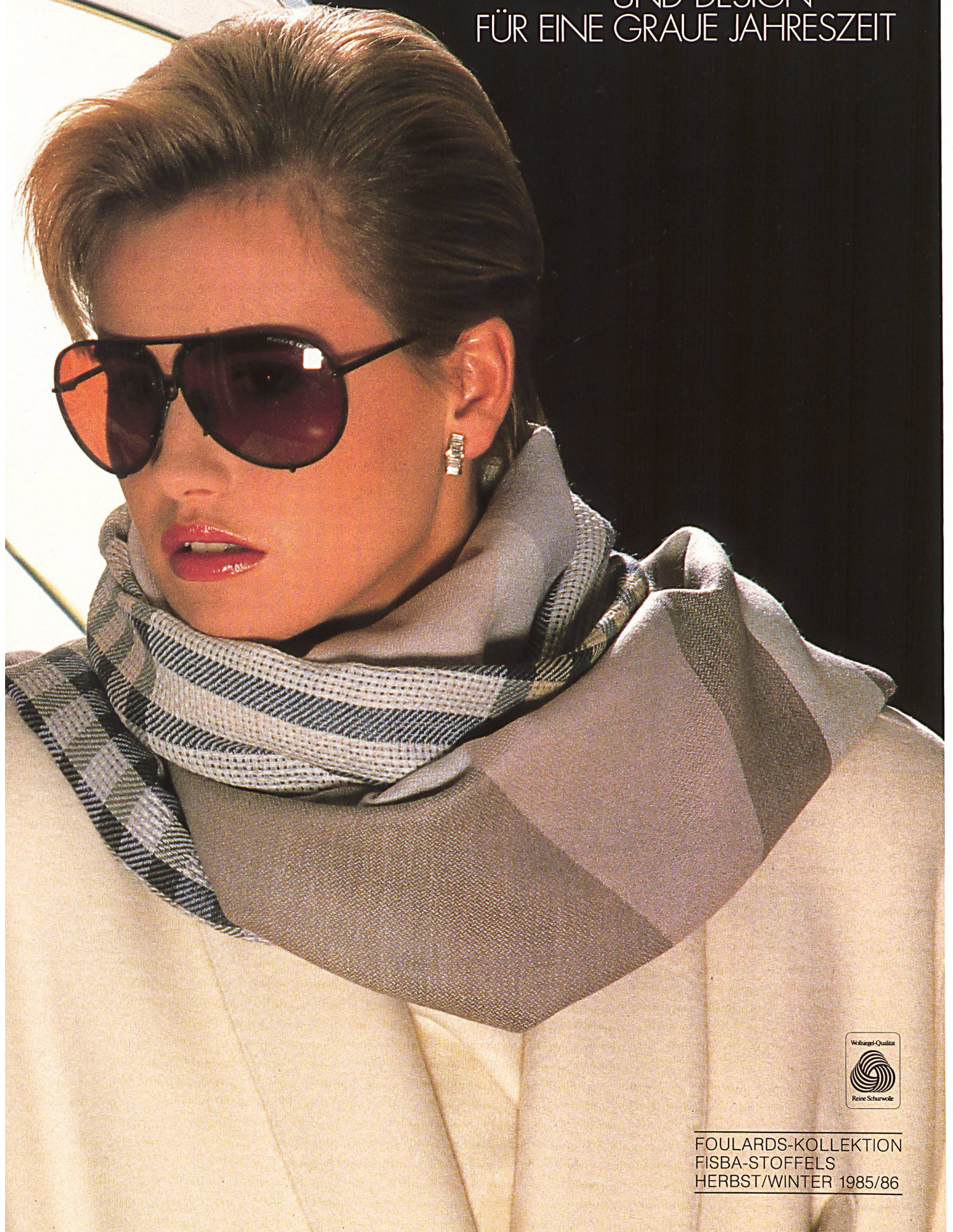
Seiden-Crêpe de Chine / Crêpe de Chine pure soie / Pure silk crêpe de Chine (90 cm).

*Foulard aus Kaschmir,
Seide und Wolle /
Foulard en cachemire,
soie et laine / Head-
scarf in cashmere, silk
and wool (90 cm).*



Bunt- und Jacquard-
gewebte Woll-
Echarpen / Echarpes
tissées jacquard en
laine multicolores /
Colour- and jacquard-
woven woolen neck-
scarves (37 × 180 cm /
30 × 150 cm).

«GLANZLICHTER» IN QUALITÄT
UND DESIGN
FÜR EINE GRAUE JAHRESZEIT



FOULARDS-KOLLEKTION
FISBA-STOFFELS
HERBST/WINTER 1985/86



EIN «PIQUÉ-SOMMER»



Präzise Farbthemen im Druck- und Unibereich sind wesentlicher Bestandteil des erfolgreichen Fisba-Konzeptes. 4 Farbgruppen prägen das Bild: Fresken (pudrig, verblasst), Pop (leuchtend, frisch), Incognito (Summerdarks mit Weiss) und – besonders wichtig – Jardins mit warmen und kühlen Werten, floralen Mustern, brillant und intensiv leuchtend.

Der «Cleanlook» im Uni-Bereich wird durch typische Swiss Cottons dokumentiert: Webdessin mit dreidimensionalem Effekt, Matt-Glanz webtechnisch gelöst, Satin, Dreher, Satin-Streifen, Seide mit Ramie als interessante Ausnahme in puncto Rohmaterial. Piqué in Karo, Streifen, fein und breit, mit Waffelbindung und Würfeldessin. Eine zweite Richtung deutet in Nostalgie: Crush, Crinkle, Cloqué, Shantung und schwere Qualitäten mit Dochtgarnen im Schuss. Wirkungsvoller Voile mit Fil-à-Fil, eine strenge Dessinierung für maskuline Blusen.

Drucke erleben die Renaissance der Blumen, von einfachen, konturenhaften Mustern, als Einhänder gelöst, bis zur Blumenwiese mit dreidimensionalen Effekten. Andeutungen an Blumenmuster der 50er Jahre runden die Palette ab. Ebenfalls bedeutend sind Druckdessin «freie Geometrie» und exotisch anmutende grosse Blumen- und Blättermuster. Auffallend: die fantasiereichen und strukturstarken Druckfonds: Waffelpiqué, Jersey-Diagonal, Jacquard-Piqué nebst Artikeln mit viel Schweizertradition: Satin, Single Jersey, Popeline, Batist und Voile.

◁ «Nella», Baumwoll-Piqué bedruckt, kombiniert mit «Nella» uni.

Δ «Venusia», Baumwoll-Jersey bedruckt.