

**Zeitschrift:** Textiles suisses [Édition multilingue]  
**Herausgeber:** Textilverband Schweiz  
**Band:** - (1985)  
**Heft:** 61

**Artikel:** Haute couture Paris : printemps/ été 1985 : une perfection assurée  
**Autor:** Kummer, Charlotte  
**DOI:** <https://doi.org/10.5169/seals-795096>

### **Nutzungsbedingungen**

Die ETH-Bibliothek ist die Anbieterin der digitalisierten Zeitschriften auf E-Periodica. Sie besitzt keine Urheberrechte an den Zeitschriften und ist nicht verantwortlich für deren Inhalte. Die Rechte liegen in der Regel bei den Herausgebern beziehungsweise den externen Rechteinhabern. Das Veröffentlichen von Bildern in Print- und Online-Publikationen sowie auf Social Media-Kanälen oder Webseiten ist nur mit vorheriger Genehmigung der Rechteinhaber erlaubt. [Mehr erfahren](#)

### **Conditions d'utilisation**

L'ETH Library est le fournisseur des revues numérisées. Elle ne détient aucun droit d'auteur sur les revues et n'est pas responsable de leur contenu. En règle générale, les droits sont détenus par les éditeurs ou les détenteurs de droits externes. La reproduction d'images dans des publications imprimées ou en ligne ainsi que sur des canaux de médias sociaux ou des sites web n'est autorisée qu'avec l'accord préalable des détenteurs des droits. [En savoir plus](#)

### **Terms of use**

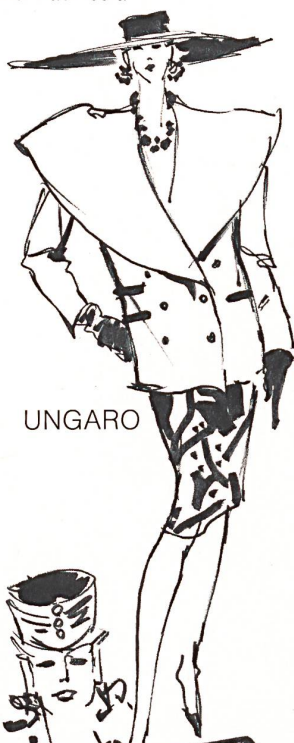
The ETH Library is the provider of the digitised journals. It does not own any copyrights to the journals and is not responsible for their content. The rights usually lie with the publishers or the external rights holders. Publishing images in print and online publications, as well as on social media channels or websites, is only permitted with the prior consent of the rights holders. [Find out more](#)

**Download PDF:** 29.12.2025

**ETH-Bibliothek Zürich, E-Periodica, <https://www.e-periodica.ch>**

# UNE PERFECTION ASSURÉE

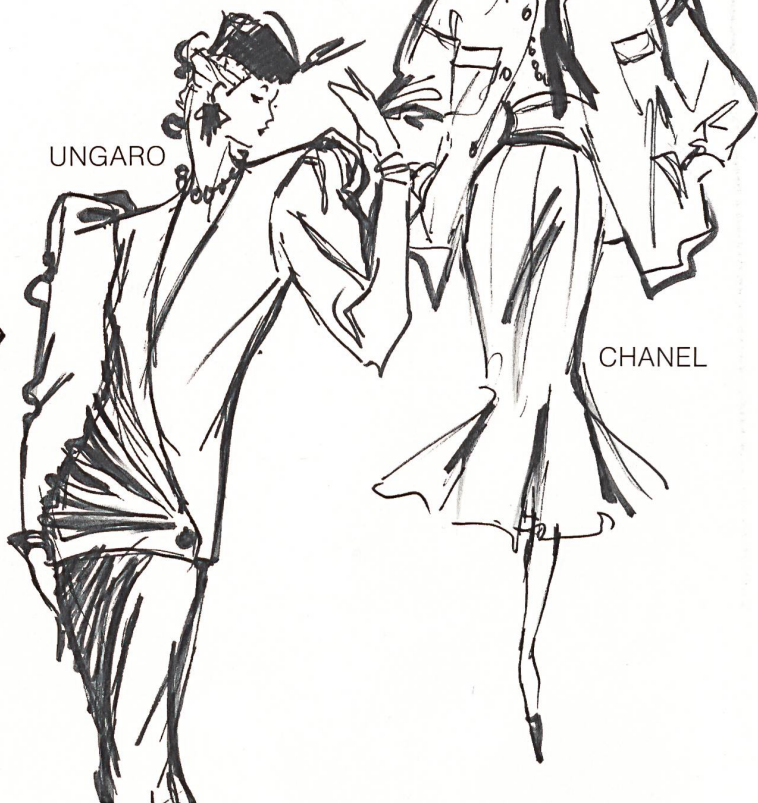
Textes: Charlotte Kummer  
Dessins: Paul Isola



UNGARO



UNGARO



CHANEL



SAINT LAURENT

Deux remarquables expositions encadreront les défilés de la Haute Couture parisienne pour le printemps et l'été 1985: l'exposition Watteau qui se termine et dont on parle dans le monde entier, celle qui vient de s'ouvrir et qui présente l'œuvre de Wassili Kandinsky. Ce fut l'art, également, qui présida aux plus exquises inventions des couturiers et aux dessins des tissus. «Gilles», chez Chanel – bérêt typique et ensemble-pantalons – et, chez Torrente des impressions Kandinsky présentant de précieuses broderies et des bijoux appliqués. On s'est inspiré de Matisse, Gauguin, Joan Mitchel, Braque et Nicholson pour fêter le renouveau des imprimés, très élégants et de grand style.

L'été 1985 sera paré des plus intenses et lumineuses couleurs, combinées de manière désinvolte, ce qui sans doute ajoute à leur charme. Sont-elles le reflet de l'optimisme qui règne dans la Haute Couture? L'année écoulée a dégagé une augmentation de 35% du chiffre d'affaires. La Haute Couture seule, sans les accessoires, parfums ni licences, a enregistré un chiffre de 100 millions de francs suisses. C'est assez pour saluer l'approche de l'été des couleurs lumineuses, des tissus précieux et des modèles exclusifs! C'est ce que font les 23 couturiers de Paris...

La silhouette «T», triomphe de l'hiver, demeure présente également sur la scène estivale. Base d'innombrables variations, les épaules larges et doucement arrondies, la silhouette élancée et droite se prêtent à la plupart des créations. La taille, gracieuse, est soulignée en partie par des ceintures genre corselet en cuir et verni, lorsqu'elle n'est pas effleurée par des corsages dans le style blouson. Aucun accord en ce qui concerne les longueurs, elles s'étagent des chevilles au «mini», cependant la plupart des ourlets semblent devoir s'arrêter à ras le genou. Beaucoup de fantaisie également dans l'aspect des ourlets – à ruches, volants, godets, plissés – tous contribuant à accentuer l'aspect gai et insouciant de la mode estivale. On revoit des drapés, moins nombreux peut-être, mais toujours prisés des couturiers, surtout pour l'après-midi et le soir.

Essentiels – les précédentes collections le laissaient prévoir déjà – les imprimés. Omniprésents, avec une prédilection pour les blouses et les robes habillées, leurs motifs se font de plus en plus généreux le soir.

Plus évident que jamais, l'intérêt des couturiers parisiens pour les textiles et broderies suisses. Il est d'autant plus réjouissant de constater qu'aux maisons déjà introduites à Paris – Abraham, Forster Willi, Jakob Schlaepfer et A. Naef – vient se joindre Jacob Rohner, avec la création d'une collection Haute Couture qui connaît d'ores et déjà un succès éclatant.



DIOR

BALMAIN

CARDIN

SAINT LAURENT

GIVENCHY

CHANEL

### Pièce maîtresse – le tailleur

L'ensemble-tailleur «classique», ensemble-pantalon ou grande tenue de soirée – s'affirme à Paris à toute heure. Il ne saurait être question de tradition ni même d'habitude, car les variations, les idées surprenantes foisonnent. La veste est essentielle: jaquettes moulantes, tuniques souples aux hanches, spencers portés ouverts ou blousons charmeurs partent favoris. Les épaules généralement élargies sont accentuées par des revers surdimensionnés ou asymétriques. Les manches longues et étroites voisinent avec des manches gigot froncées, si elles ne sont pas retroussées tout simplement. A cela viennent s'associer des jupes étroites, à plis profonds ou même clochées, ainsi que de précieuses blouses en soie. Même règles pour les ensembles-pantalons, ces derniers étant à plis et se rétrécissant à la cheville.

L'ensemble du soir séduit autant par les matières précieuses que par son élégance et la sobriété de sa ligne. Des cols volumineux, des fleurs, des nœuds en rompent la sévérité. Souvent, le tailleur du soir ou l'ensemble-pantalon s'accompagnent de bustiers brodés assortis.



# UNE PERFECTION ASSURÉE

Textes: Charlotte Kummer  
Dessins: Paul Isola



DIOR



LAROCHE



BALMAIN

## «Easy Elegance», l'après-midi

Avec le retour des imprimés, la robe d'après-midi habillée regagne ses lettres de noblesse. A la pointe de l'actualité, la veste unie de teinte contrastante qui l'accompagne! Un feu d'artifice de créativité mêlé de fantaisie: drapés fluides, mélanges raffinés de dessins, asymétrie, tailles accusées – qui changent de place – enroulements et «porte-feuilles» nouveau style sont ici à l'honneur.

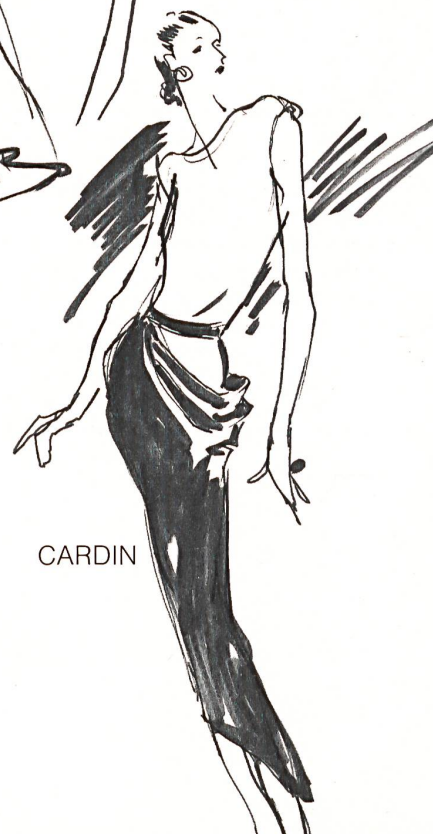
«Tennis» – un style de vie – est également un thème actuel. «Easy Elegance» est exprimé à la perfection par des ensembles légers et d'allure sport, robes/deux-pièces en crêpe de Chine ou lin.

## Le soir – contrastes et multiple splendeur

Grande robe du soir, vedette incontestée de la Haute Couture! 25 mètres de satin soie, des broderies ayant exigé 150 heures de travail, des prix que l'on passe sous silence, voilà la toilette de gala de la Mode parisienne. Fourreaux étroits dégagant les épaules, avec des drapés dans des associations inédites de tons pastel, nœuds immenses et fleurs asymétriques, délicieux tailleurs du soir, robes imprimées fraîches et estivales, généreuses, amples, manteaux genre capes surdimensionnés en gazar translucide et – bien entendu – les robes brodées, plus précieuses cet été, plus nobles aussi que jamais auparavant. Dos tombant en cascades théâtrales,



CARDIN

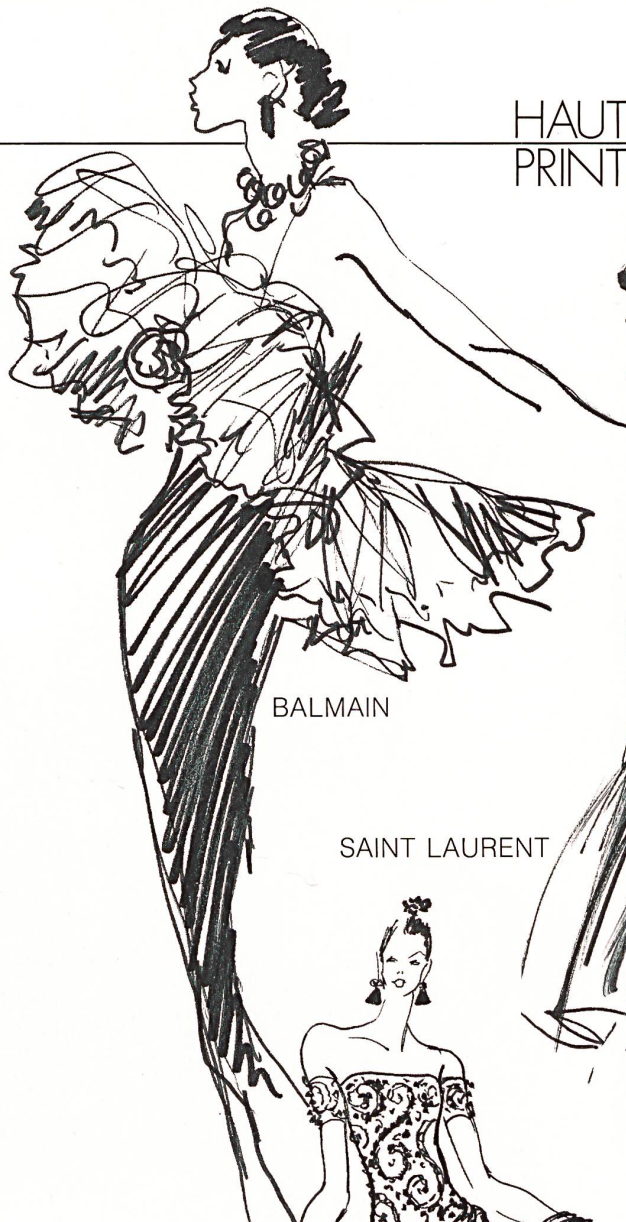


CARDIN





GIVENCHY



BALMAIN



SAINT LAURENT



LAROCHE



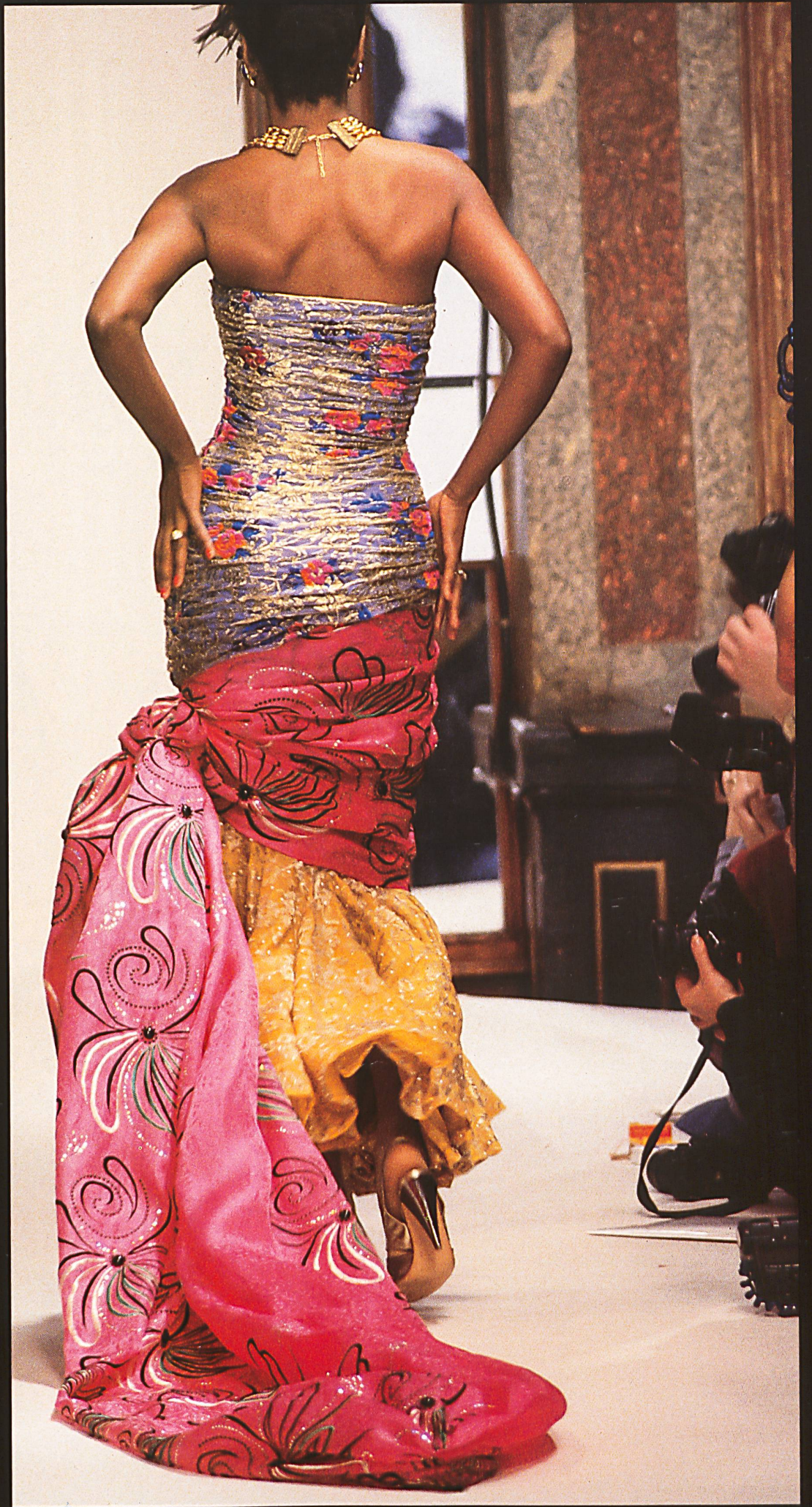
LAROCHE

manches gigot volumineuses, silhouette raffinée. Perles, paillettes et bijoux appliqués impressionnent par leur opulence à l'orientale.

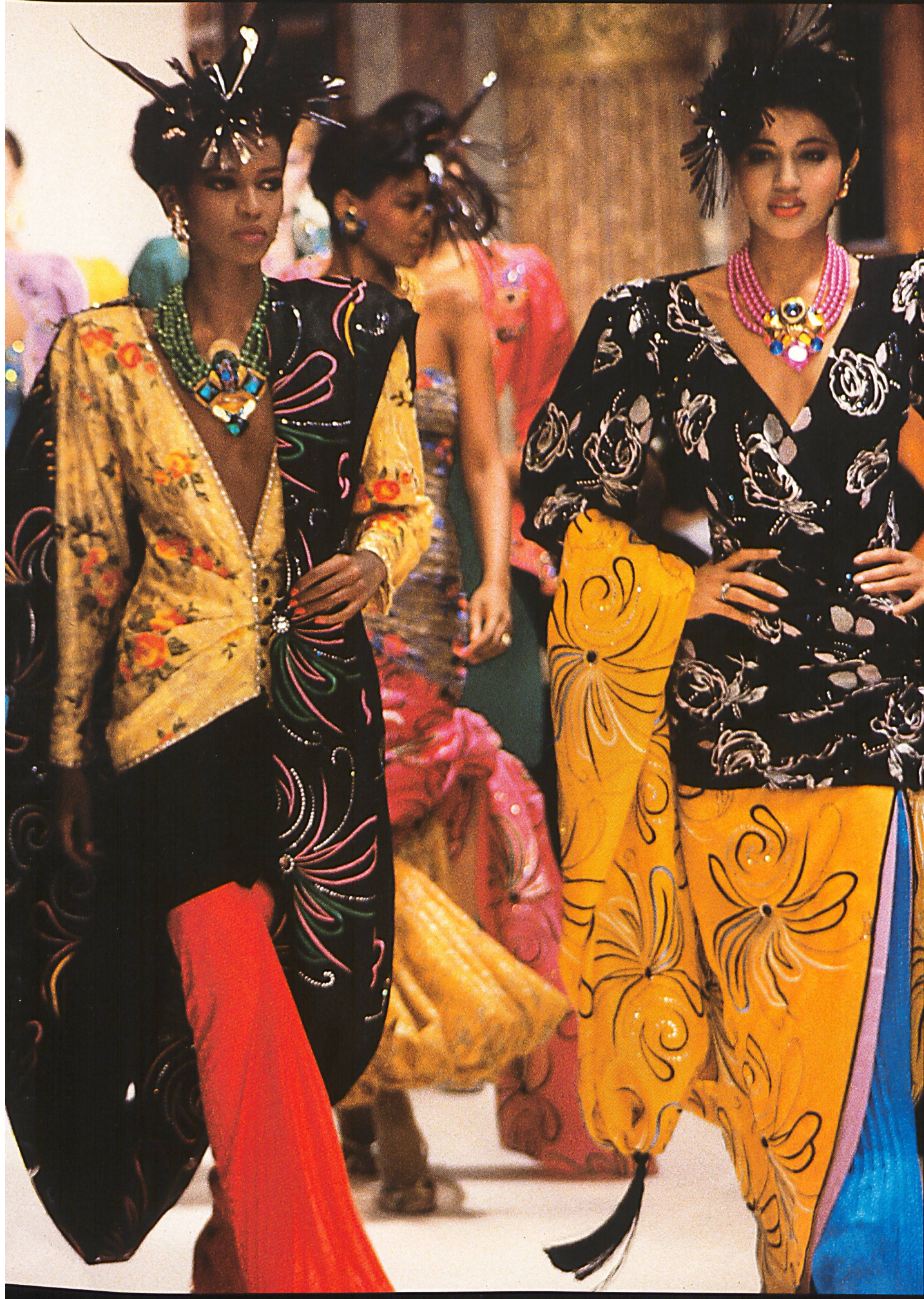
La contribution de la part de l'industrie textile suisse est évidente. Dans toutes les collections les plus somptueuses qualités sont présentes, en unis ou imprimés: crêpe marocain, satin, satin double-face, gabardine envers satin, faille envers satin et gazar, autant de soieries de haut de gamme. A cela viennent s'ajouter d'incomparables crêpes de Chine, des cloqués aériens, du Georgette et de la faille chinée. Dans le domaine des broderies, lorsque l'on croit le sommet atteint, chaque nouvelle collection apporte un superbe démenti et l'étonnement demeure. Spécialité particulièrement soignée à l'honneur pour l'été prochain, les applications semblent ne plus connaître de limites sur le plan technique, et les plus séduisantes idées issues de l'imagination des créateurs de broderies sont réalisées. Les nouveaux tissus, les nouvelles broderies suisses sont le premier jalon d'une mode séduisante, précieuse et une remarquable source d'inspiration pour les couturiers.



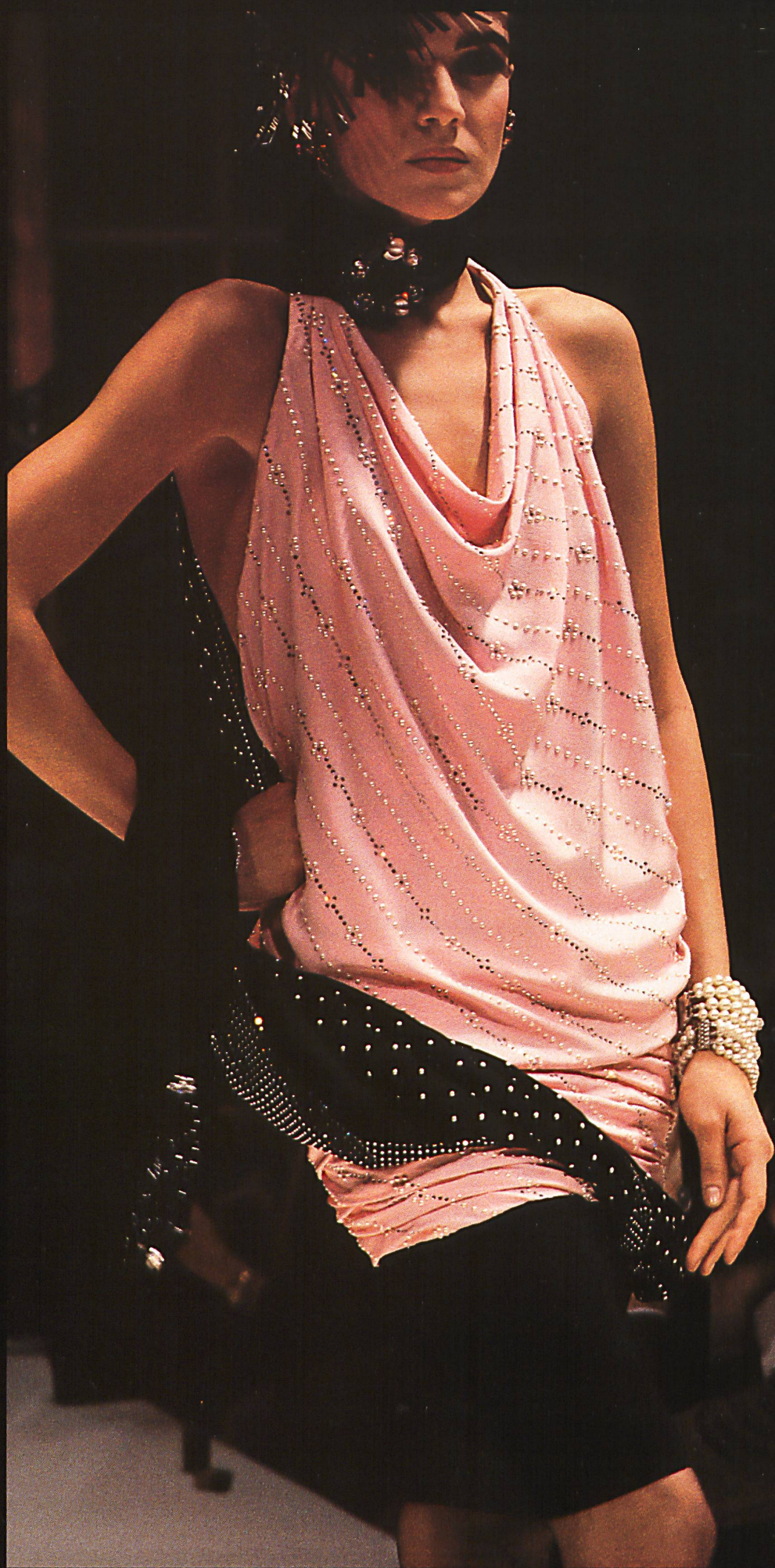
U N G A R O

























UNGARO

JAKOB SCHLAEPFER







Inattendue, hors du commun, sont les termes qui conviennent à toute nouvelle collection de la maison Jakob Schlaepfer à St-Gall. Toutes les matières imaginables entrent dans la ronde, on joue à mêler les techniques les plus diverses, et les idées les plus exclusives sont concrétisées dans de merveilleuses créations textiles. Parmi les favoris de la Haute Couture de l'été 1985, notons les paillettes Tiffany or, argent ou transparentes, sur des fonds unis ou imprimés, des filigranes métalliques brodés sur du chiffon pastel et de précieuses guipures multicolores rehaussées de «bijoux» dans les tons assortis. Dans toutes les festivités estivales, on verra plus d'éclat, plus de scintillement que jamais. Les paillettes arborent de surcroît des garnitures de perles ou de cristaux, les broderies de lamé sont rehaussées de pierres brillantes, des paillettes translucides irisent d'importantes dentelles découpées et le satin brodé se pare de fleurs appliquées en tulle froncé et ourlé de cristaux. La fantaisie s'empare des fonds: organza façonné, imitations de cuir plissé et argenté, crêpe marocain et crêpe georgette, satins unis intenses ou de marquants imprimés, chiffon de soie... Une collection enchanteresse animée d'un souffle de créativité, d'un sens de la mode captivant et d'une joie tangible à présenter du neuf, de l'inédit.

Photos: Jean-Philippe Decros





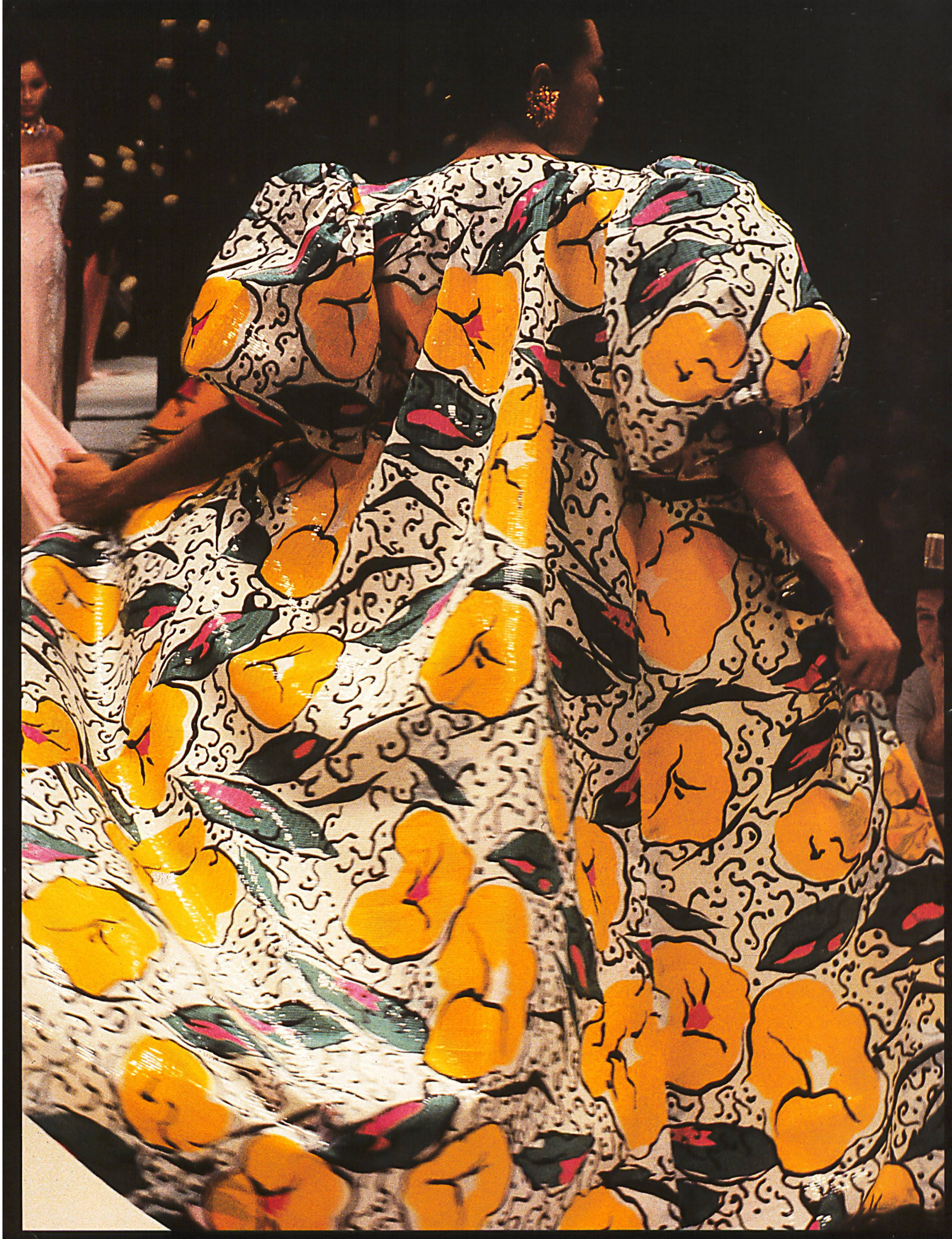




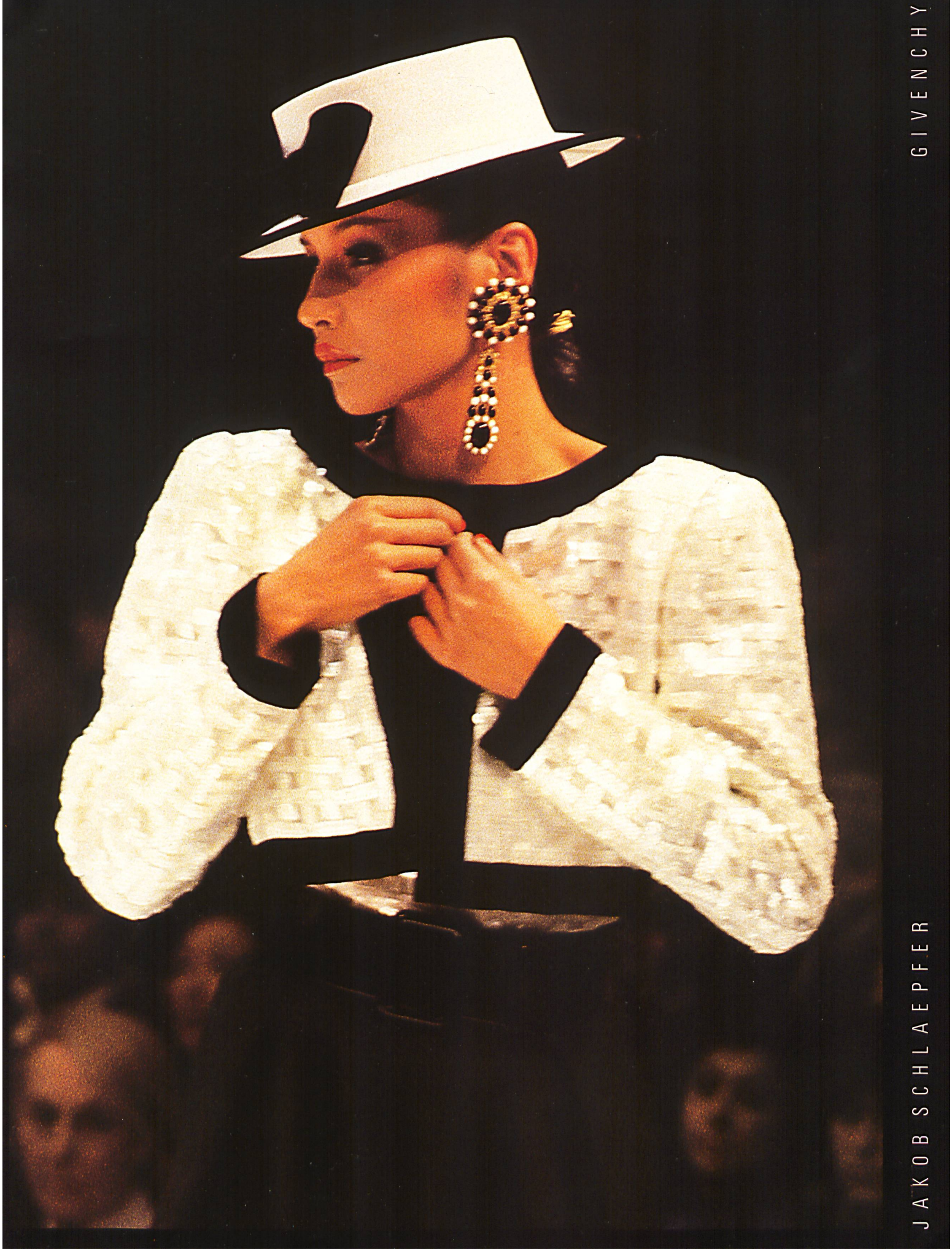
JAKOB SCHLAEPPER

GIVENCHY









GIVENCHY

JAKOB SCHLAEPFER



LAROCHE



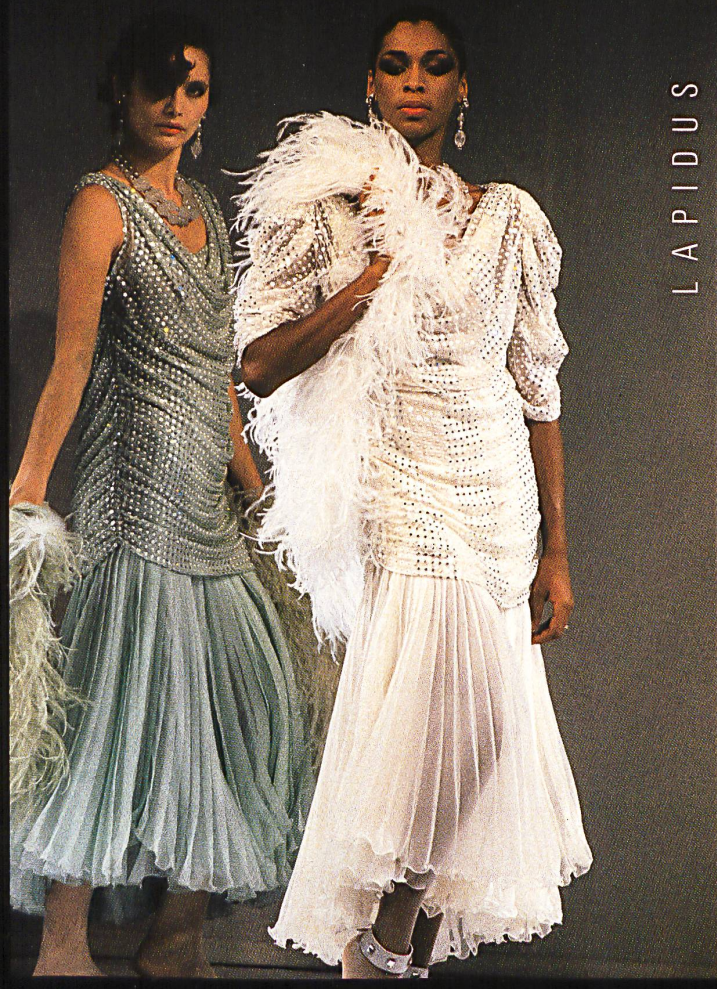




LAROCHE



VENET



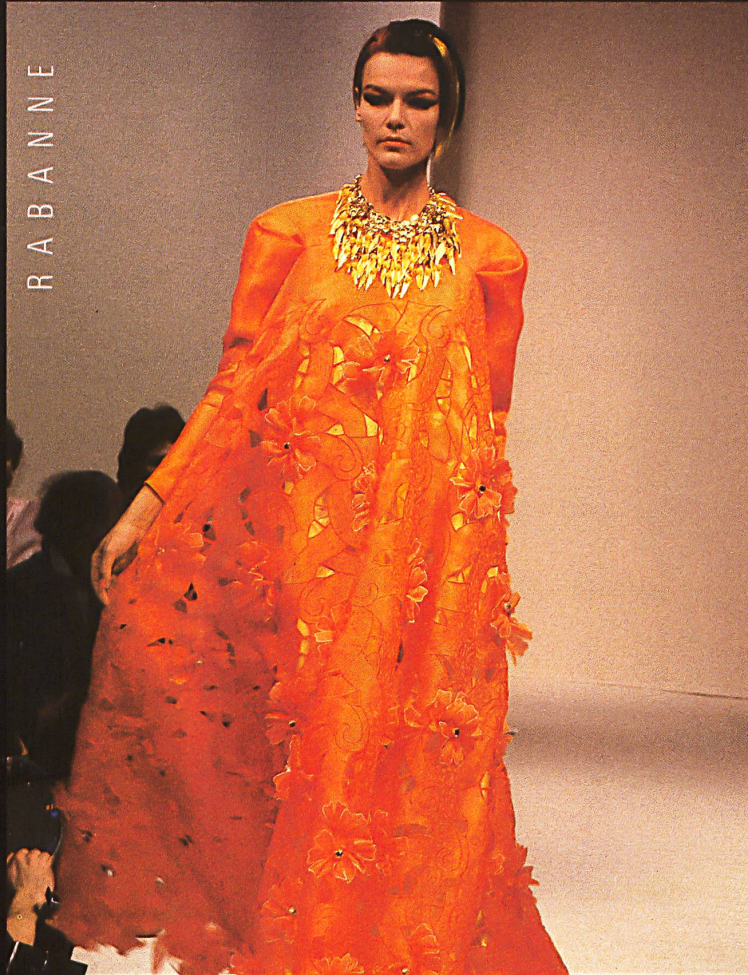
LAPIDUS



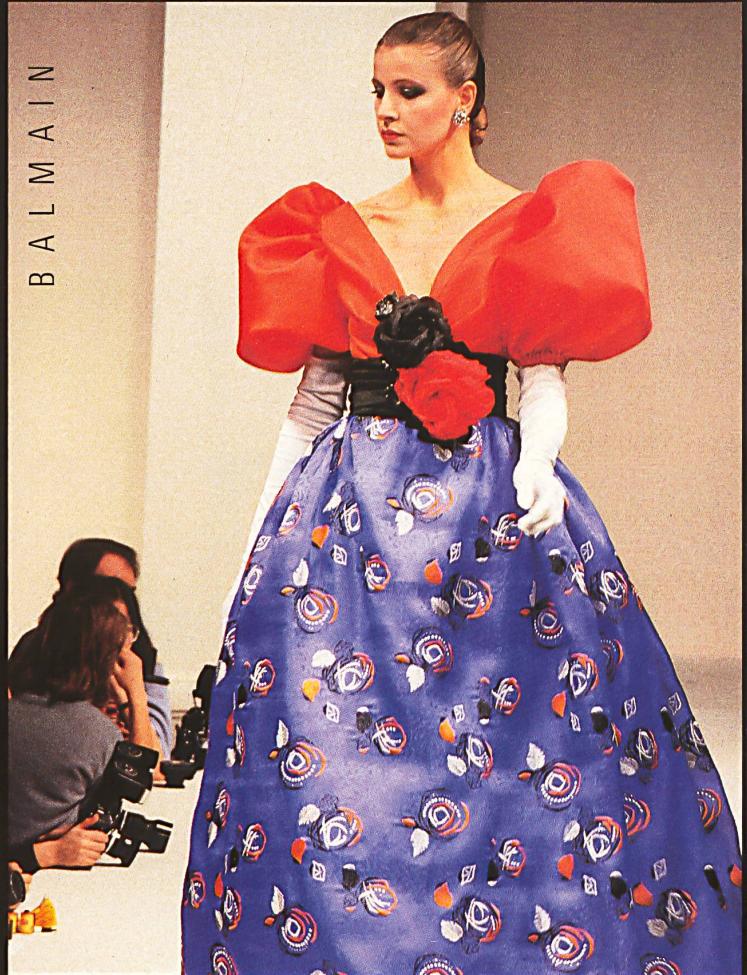
VENET



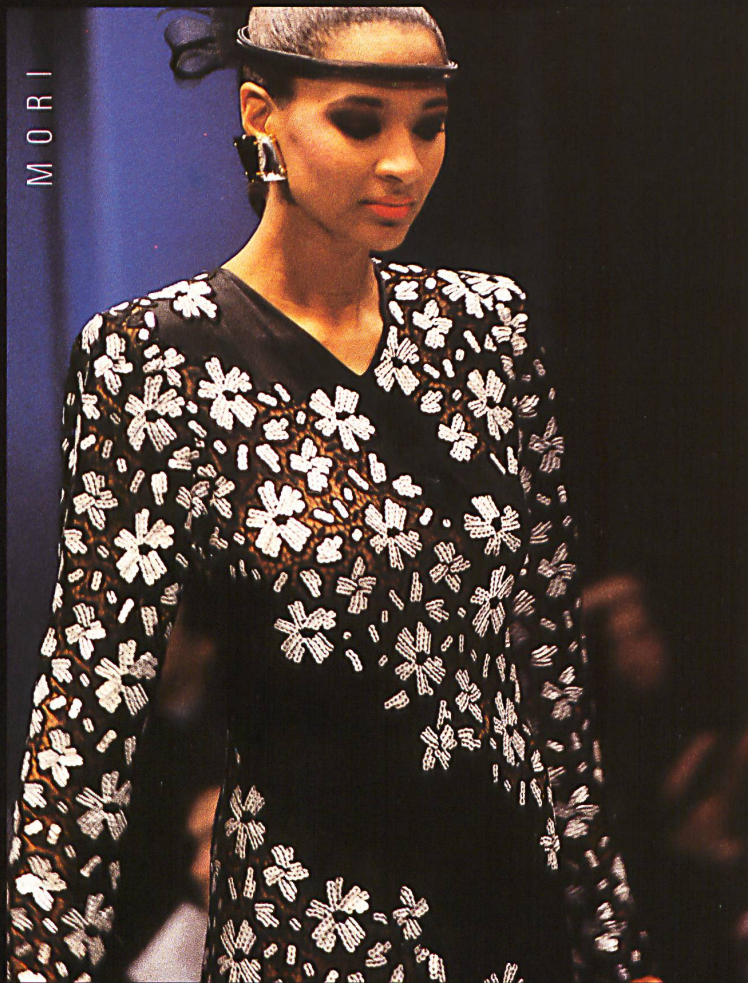
RABANNE



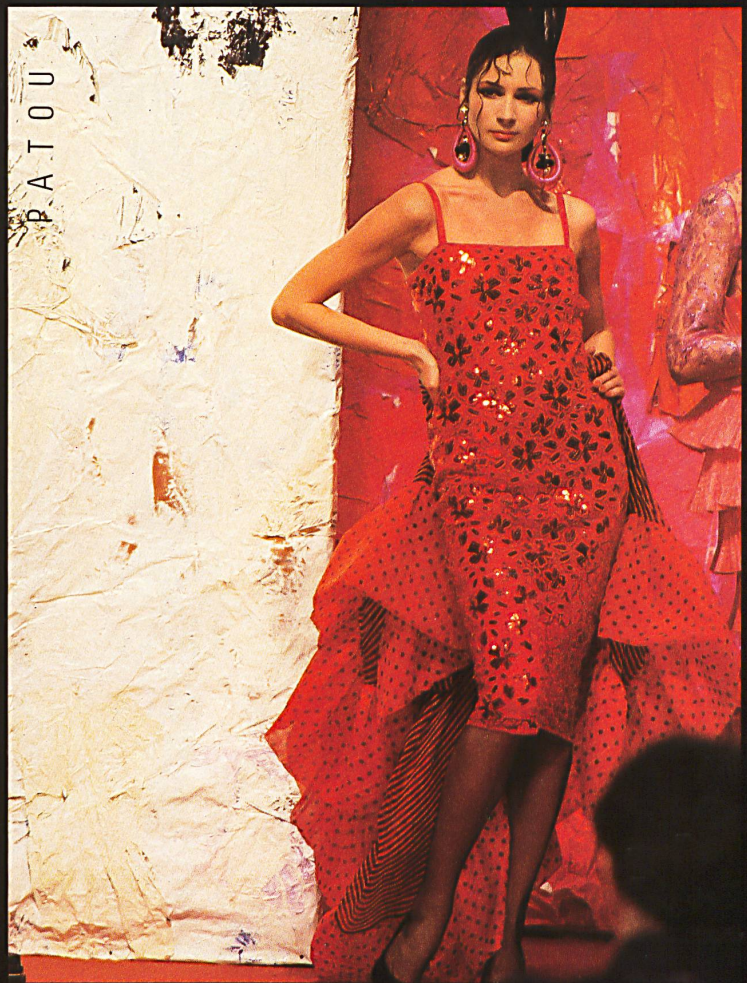
BALMAIN



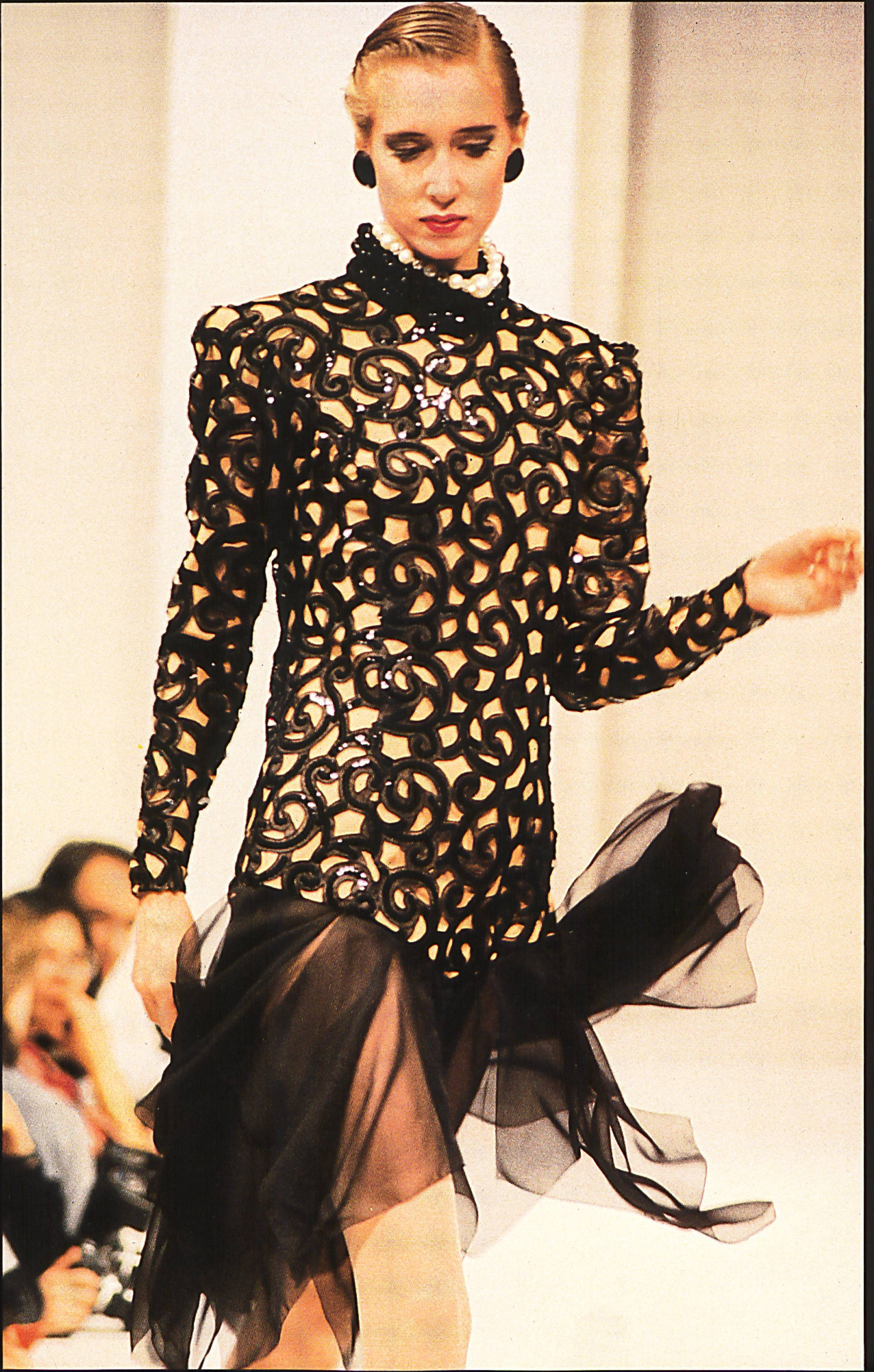
MORI



PATOU









## **RENAISSANCE DES IMPRIMÉS**

Ce sera un été lumineux, éclatant, aux coloris intenses et contrastes percutants. Une des principales raisons à cela: les dessins mode, les imprimés exclusifs reviennent en force dans les collections de la Haute Couture. Les nouvelles soieries de la maison Abraham SA à Zurich sont un vivant reflet de ces inspirations nouvelles, de cette fraîcheur retrouvée, mieux, elles en sont l'origine même. De généreux dessins floraux dans de vives teintes fondamentales, des «peaux de serpent» mystérieuses et luisantes, des rayures marquantes et de tendres impressions florales animent des soies précieuses. Il va sans dire que l'art figuratif est toujours présent dans les collections d'Abraham. Cet été, l'art contemporain européen et américain prête aux collections ses frais coloris, qui rappellent d'immenses étendues fleuries à la manière tachiste.

Le crêpe marocain, le crêpe de Chine façonné, qui vont si bien à l'actuelle silhouette mode, sont parmi les favoris, escortés de Georgette, de mousseline, de cloqués ultralégers, de faille chinée et de gazar translucide. En uni, ce sont de lourdes et précieuses soieries qui sont proposées. Les satin, satin double face, gabardine envers satin et faille envers satin ont inspiré à nombre de couturiers certains de leurs modèles les plus fascinants.

De la collaboration intense et créatrice de la maison zurichoise de renommée internationale avec les couturiers les plus en vogue de notre époque résultent – cette saison également – des modèles d'une parfaite harmonie. Ligne et tissu sont indissociables, et cet accord parfait semble conférer un aspect intemporel à l'éphémère beauté.

---

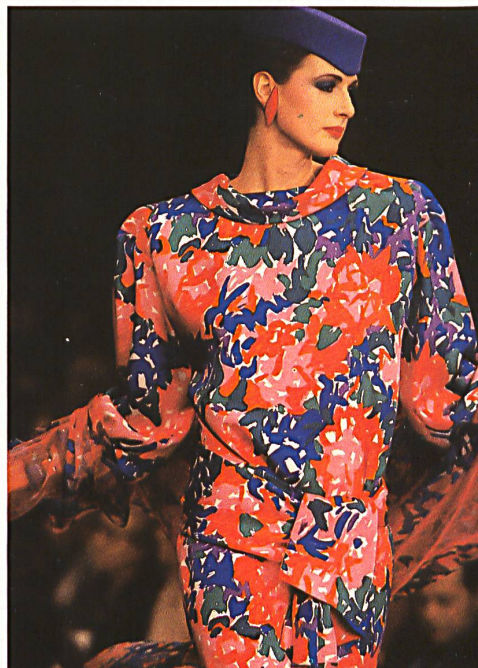
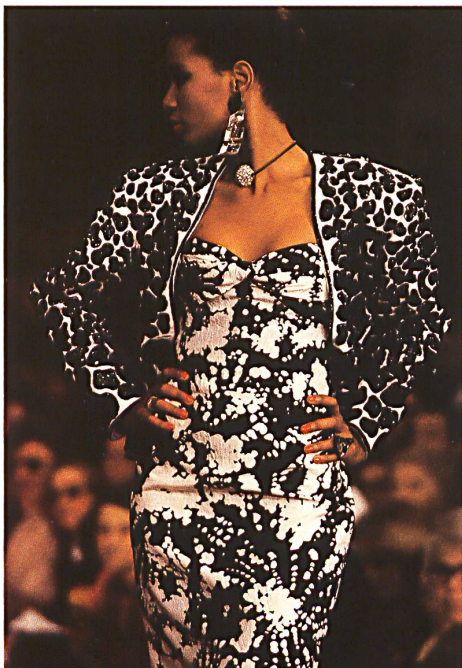
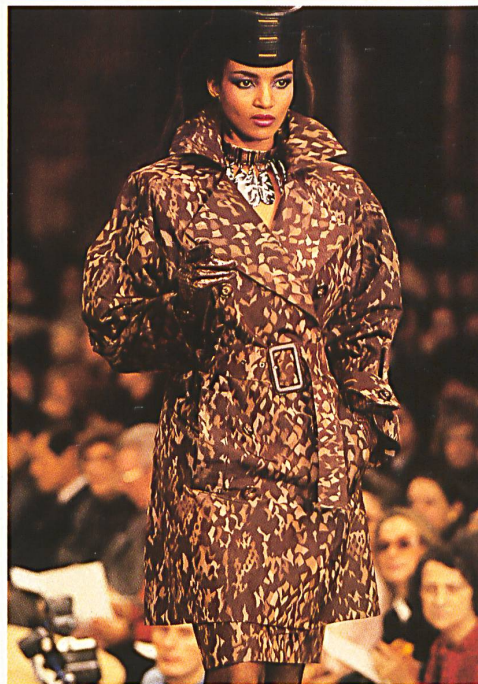
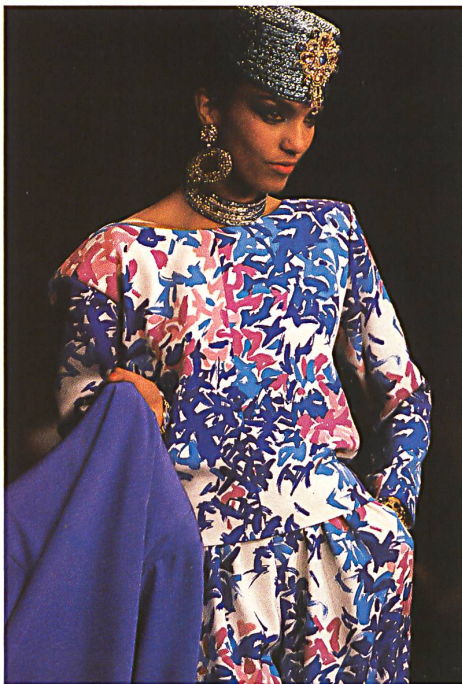
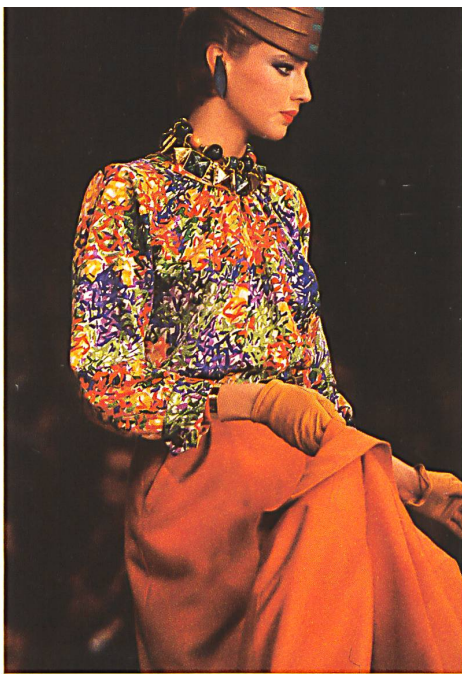




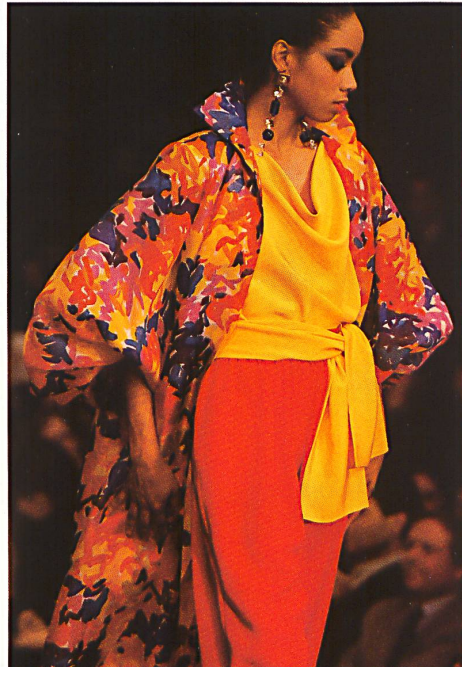
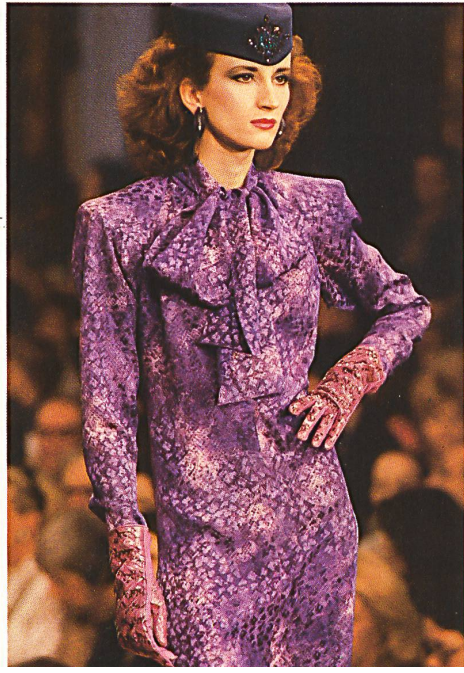
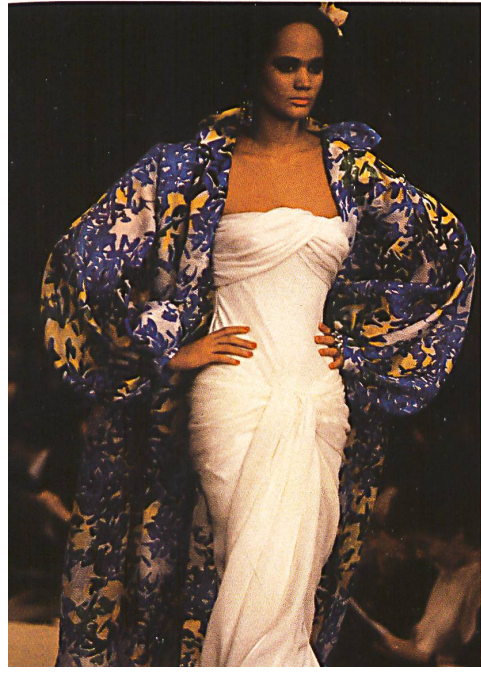
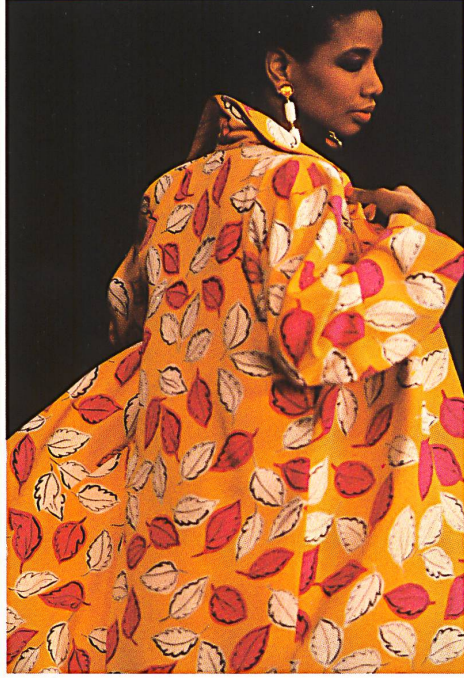
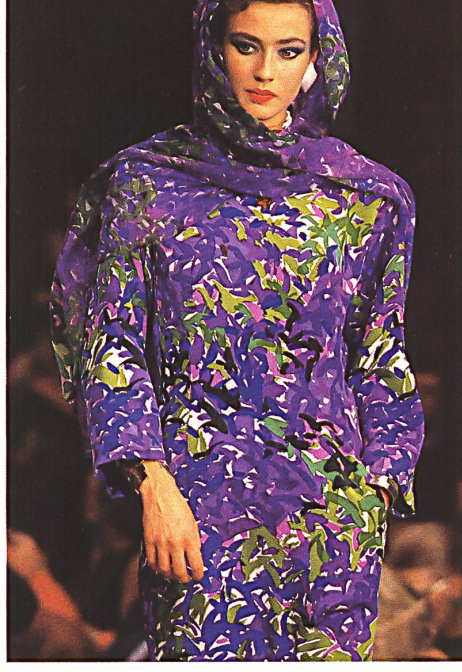
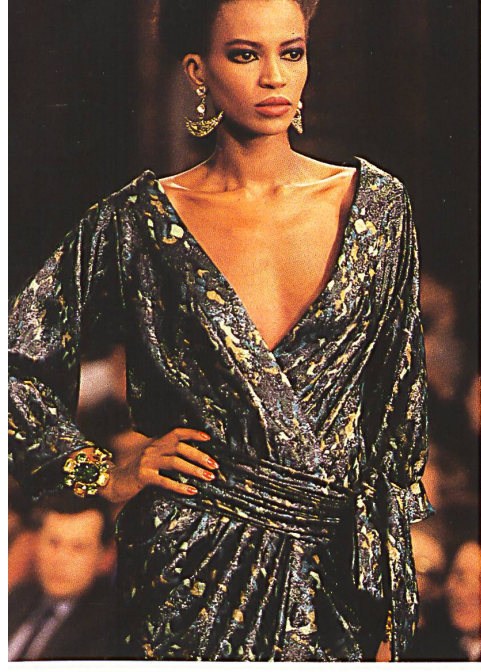
LES TISSUS ABRAHAM DANS LA COLLECTION YVES SAINT LAURENT

HAUTE COUTURE ÉTÉ 85









LES TISSUS ABRAHAM DANS LA COLLECTION YVES SAINT LAURENT

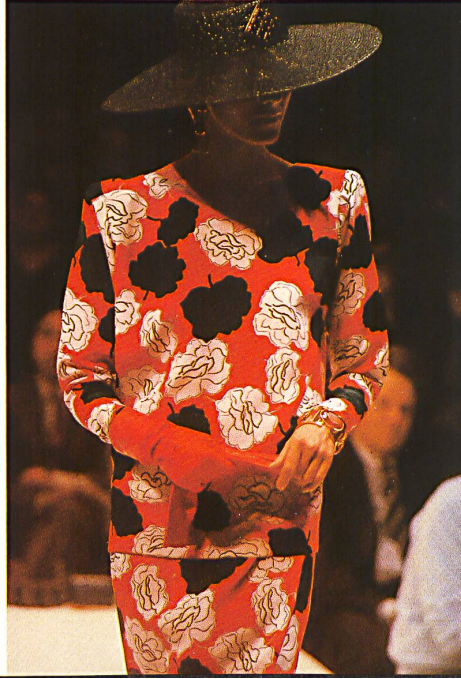
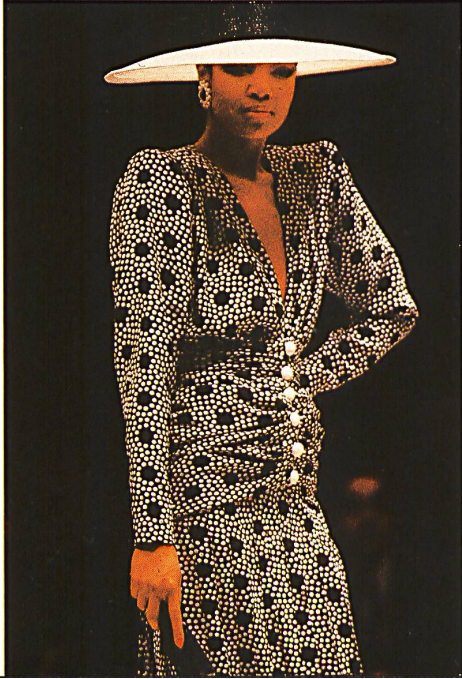
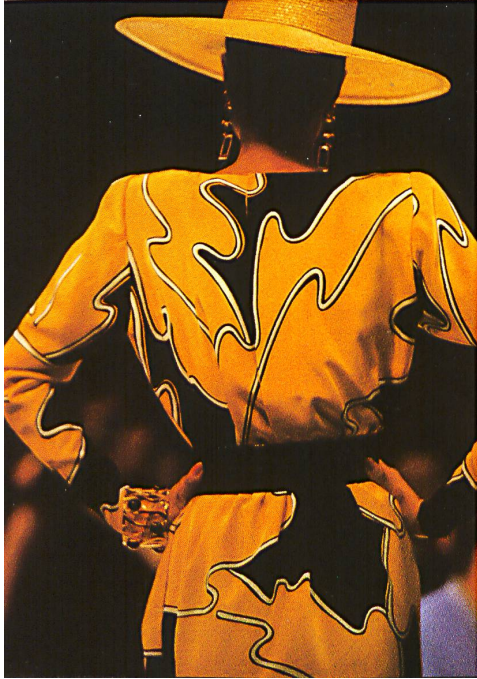
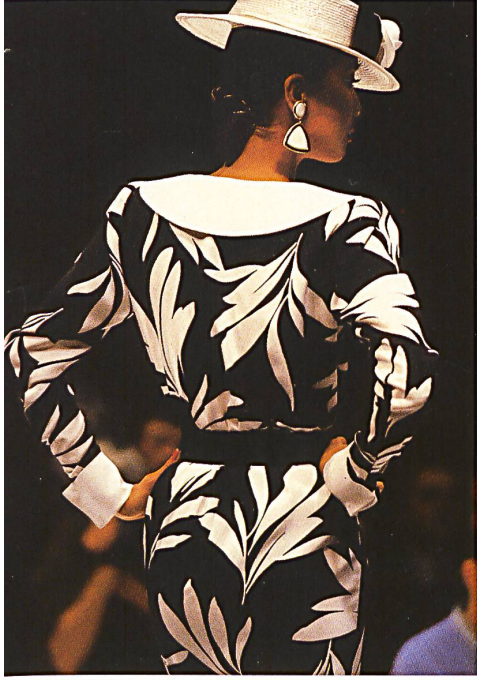
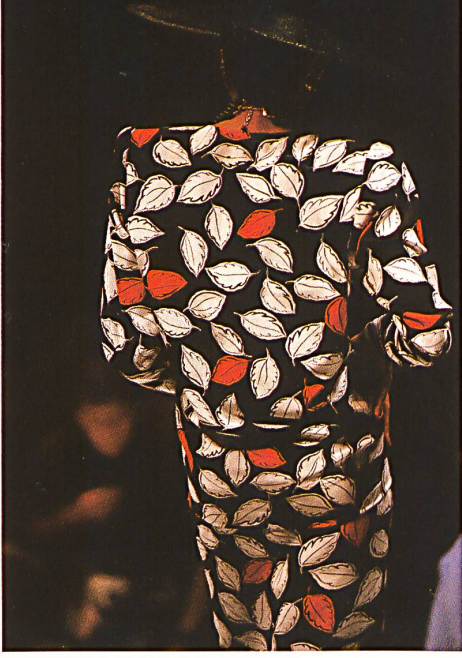
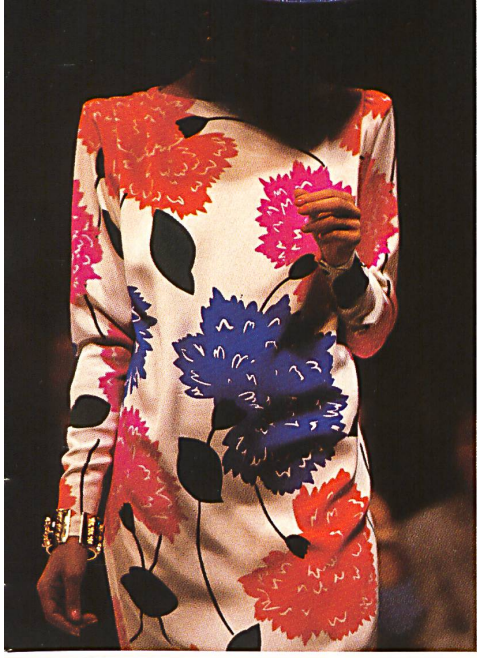
HAUTE COUTURE ÉTÉ 85



GIVENCHY



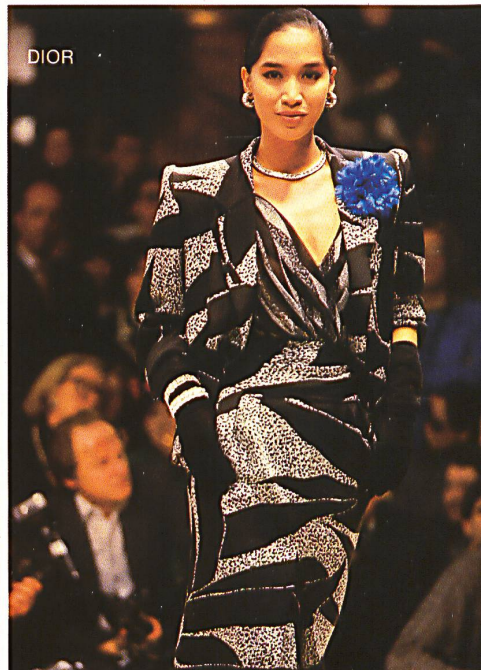
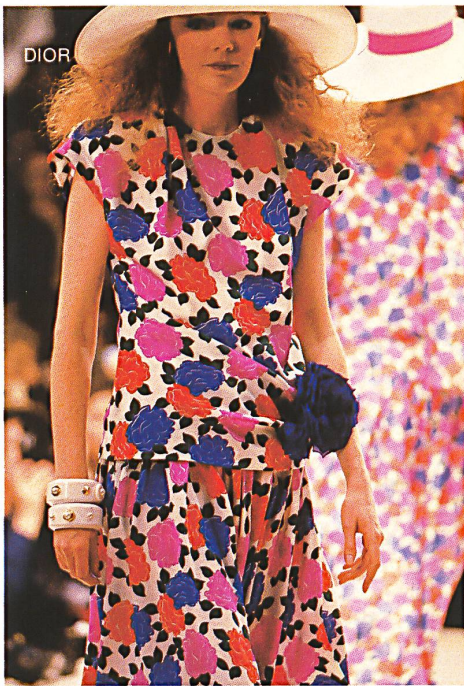
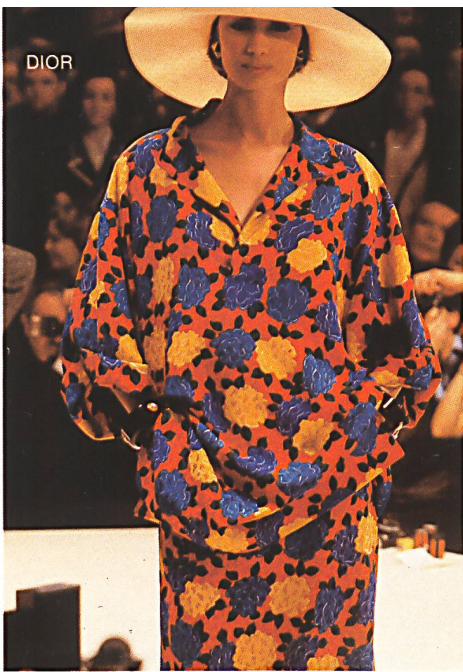
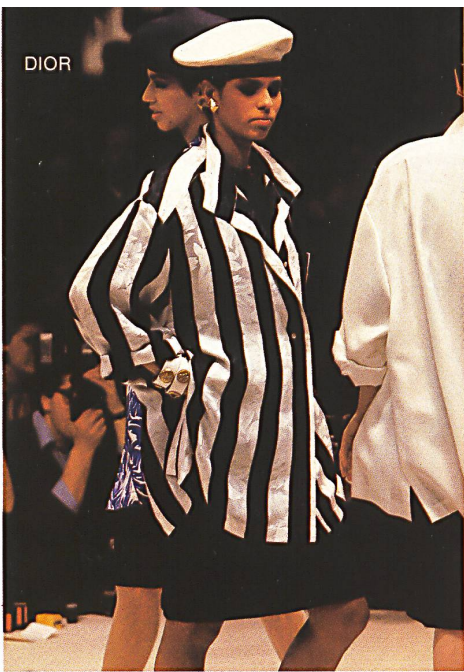




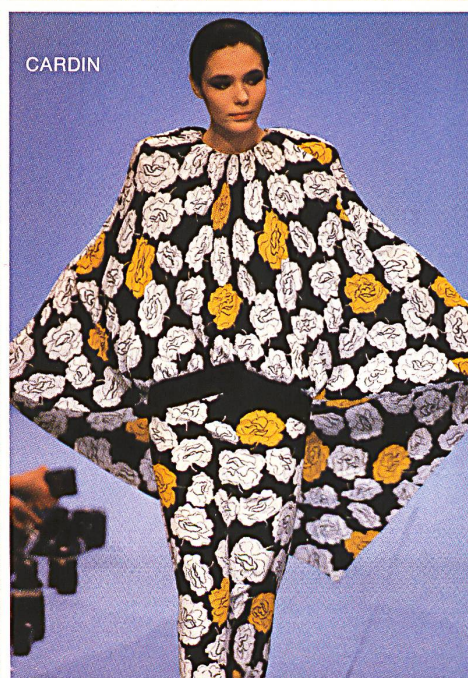
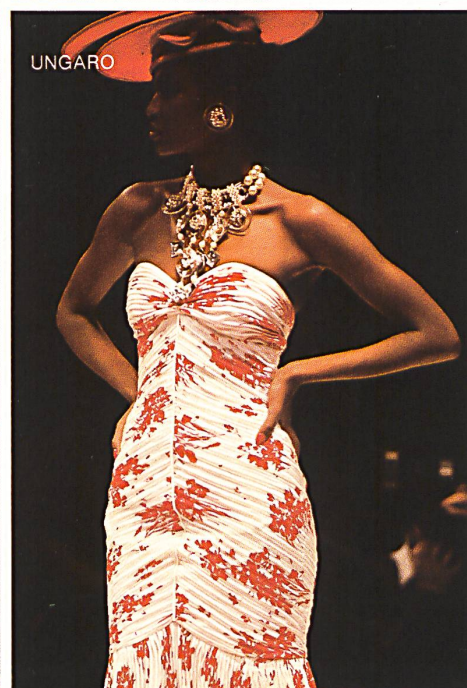
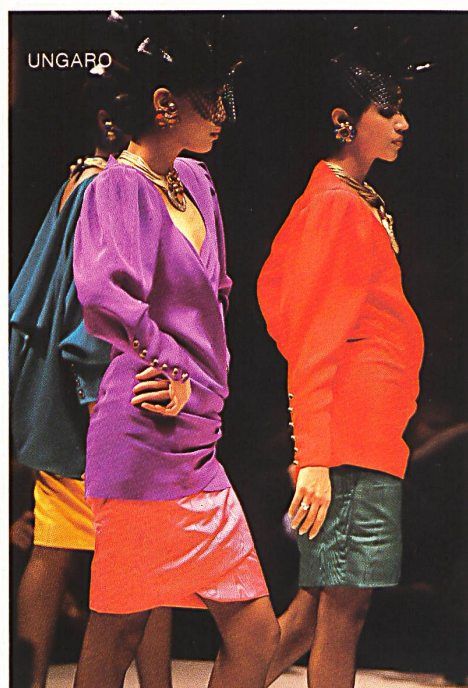
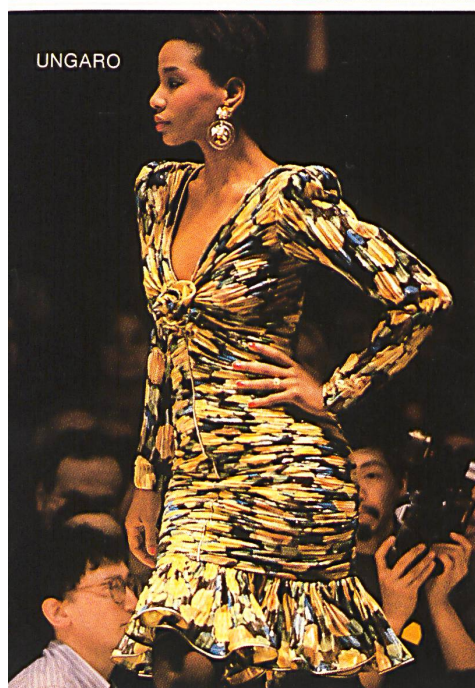
LES TISSUS ABRAHAM DANS LA COLLECTION GIVENCHY

HAUTE COUTURE ÉTÉ 85











JACOB ROHNER

GIVENCHY

Brillant lever de rideau chez Jacob Rohner SA à Rebstein: la première collection Haute Couture fait une entrée remarquée dans nombre de maisons parisiennes et les créations Rohner apparaissent sur les modèles les plus précieux et les plus élaborés. Il est vrai que la maison a voué un soin particulier à la réalisation de broderies exclusives de grande classe. De superbes guipures dans le style Renaissance, d'artistiques applications en d'innombrables variantes, des motifs découpés ornés de perles et de strass, des bijoux multicolores sur du satin de soie haut en couleur sont un enchantement, ainsi d'ailleurs que les broderies d'une extrême finesse sur du tulle avec des touches de Lurex et de strass d'une incomparable perfection. Le 'modern art', thème très actuel, voisine avec Calder et Miró, à quoi s'ajoutent des graffiti imprimés et un soupçon d'art-déco.

Le succès de ces précieuses exclusivités est dû à la perfection artisanale et technique qui préside à leur réalisation. Jacob Rohner SA a su créer une collection de nouveautés Haute Couture apte à inspirer les créateurs, ce que prouvent assurément les défilés parisiens actuels.

Photos: Daniel Chaslerie



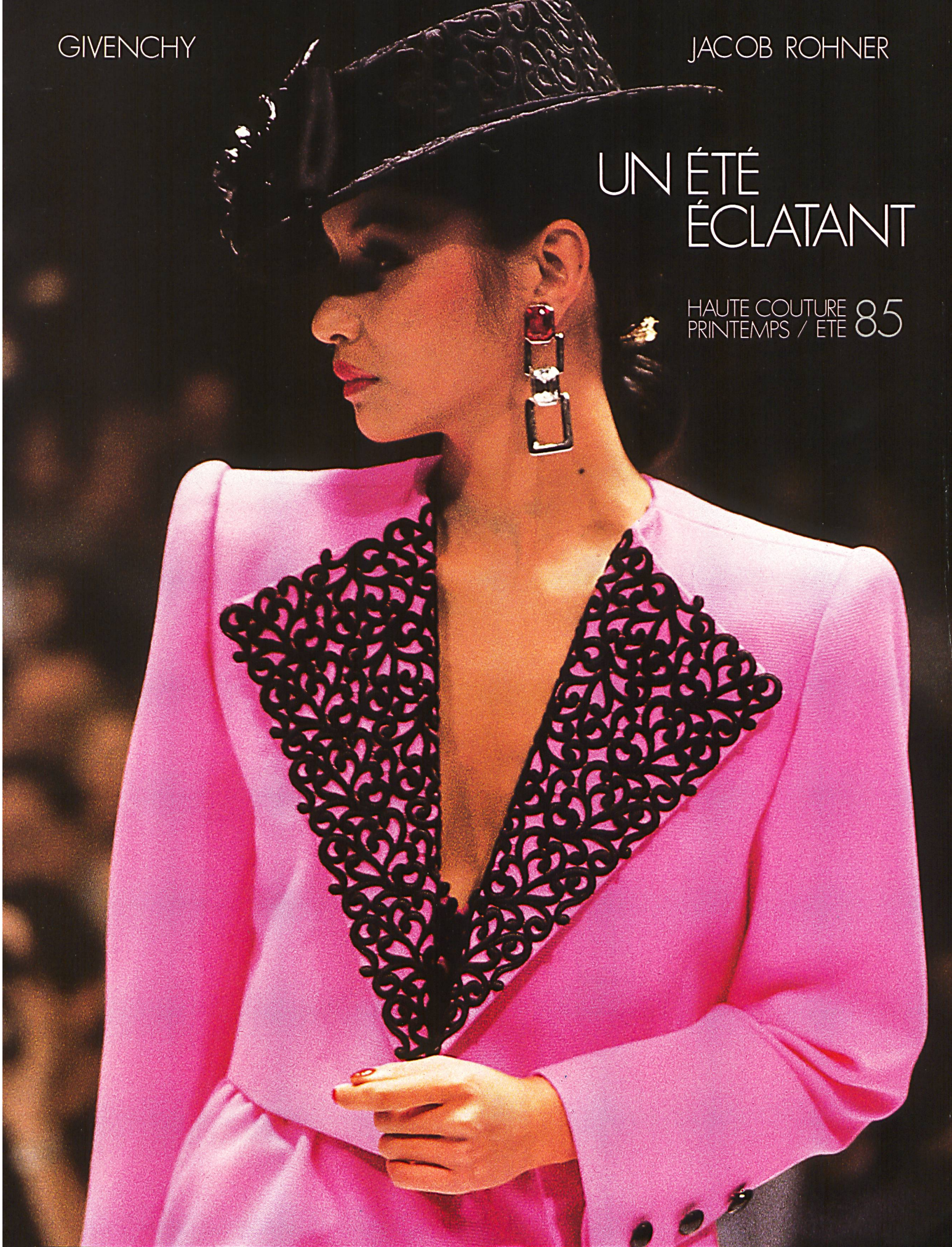


GIVENCHY

JACOB ROHNER

# UN ÉTÉ ÉCLATANT

HAUTE COUTURE  
PRINTEMPS / ÉTÉ 85





GIVENCHY





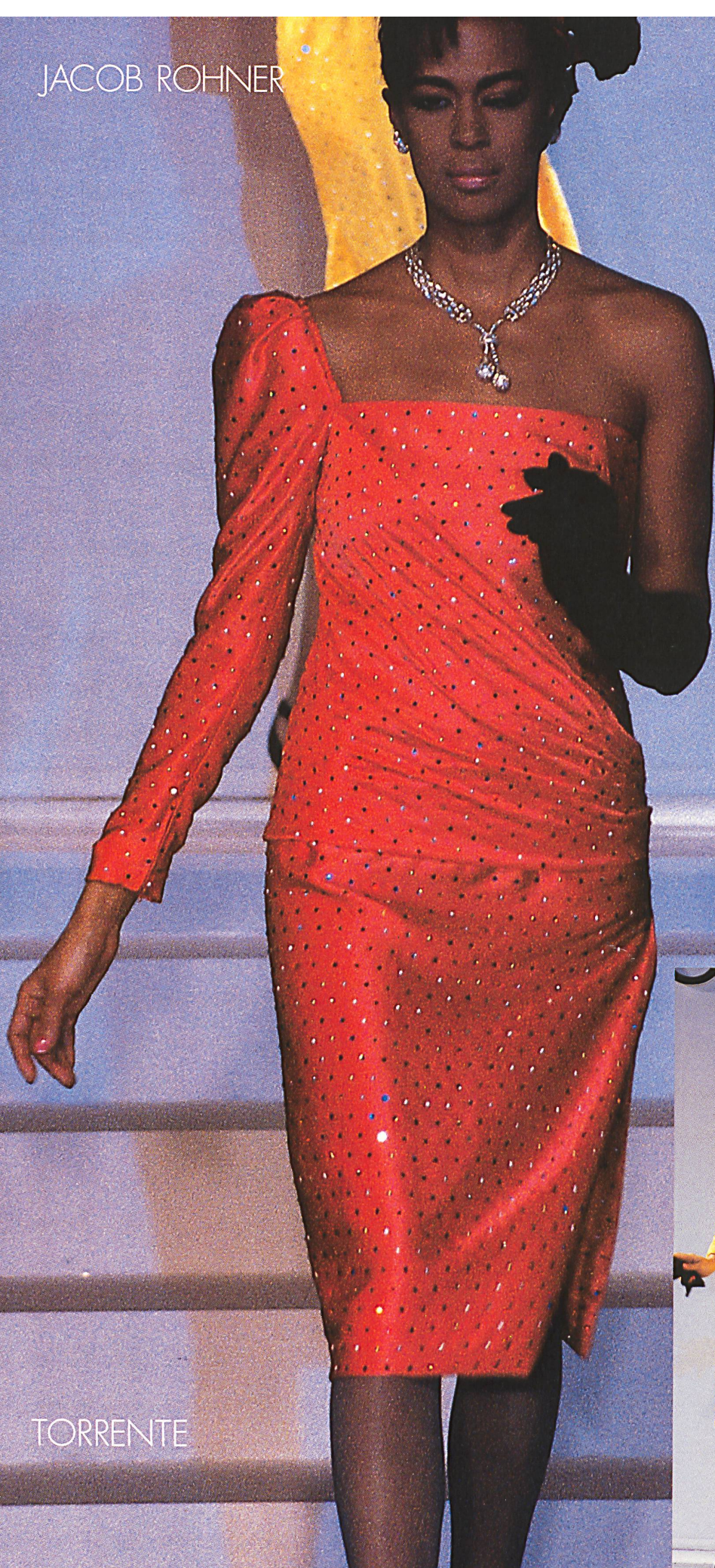
JACOB ROHNER

GIVENCHY





JACOB ROHNER



TORRENTE





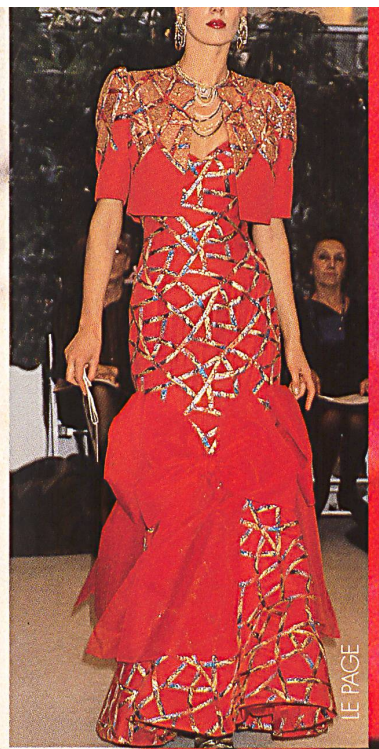
JACOB ROHNER



PATOU



LE PAGE



LE PAGE



NINA RICCI



JACOB ROHNER





TORRENTE





JACOB ROHNER



LAROCHE



HANAE MORI



BALMAIN



JACOB ROHNER



HANAE MORI



JACOB ROHNER

GIVENCHY



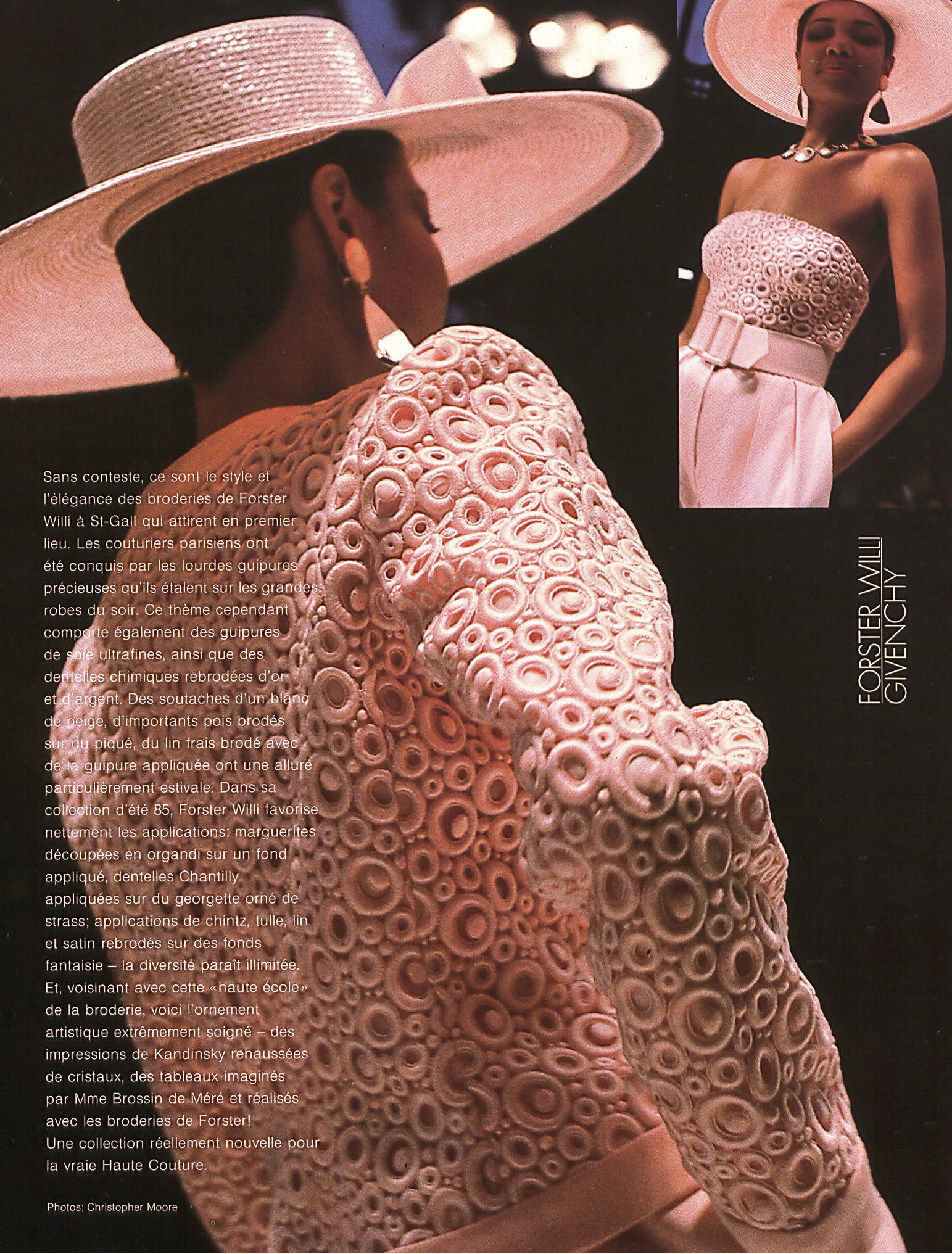


JACOB ROHNER

GIVENCHY







Sans conteste, ce sont le style et l'élégance des broderies de Forster Willi à St-Gall qui attirent en premier lieu. Les couturiers parisiens ont été conquis par les lourdes guipures précieuses qu'ils étalent sur les grandes robes du soir. Ce thème cependant comporte également des guipures de soie ultrafines, ainsi que des dentelles chimiques rebrodées d'or et d'argent. Des soutaches d'un blanc de neige, d'importants pois brodés sur du piqué, du lin frais brodé avec de la guipure appliquée ont une allure particulièrement estivale. Dans sa collection d'été 85, Forster Willi favorise nettement les applications: marguerites découpées en organdi sur un fond appliqué, dentelles Chantilly appliquées sur du georgette orné de strass; applications de chintz, tulle, lin et satin rebrodés sur des fonds fantaisie – la diversité paraît illimitée. Et, voisinant avec cette « haute école » de la broderie, voici l'ornement artistique extrêmement soigné – des impressions de Kandinsky rehaussées de cristaux, des tableaux imaginés par Mme Brossin de Méré et réalisés avec les broderies de Forster! Une collection réellement nouvelle pour la vraie Haute Couture.

Photos: Christopher Moore



FORSTER WILLI  
GIVENCHY



RAFFINEMENT  
SOPHISTIQUE

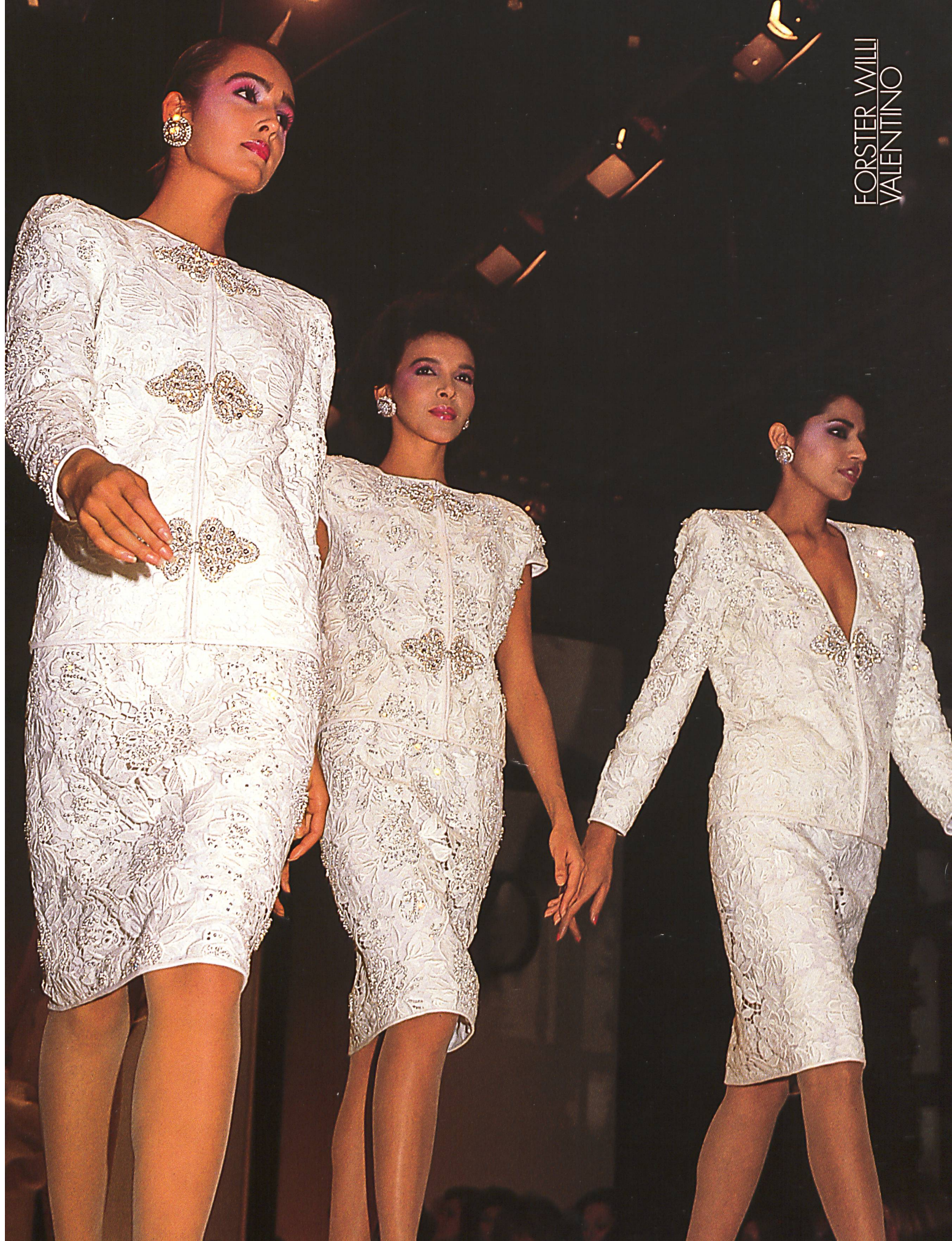
FORSTER WILLI  
BALMAIN

HAUTE COUTURE 85  
PRINTEMPS / ETE 85



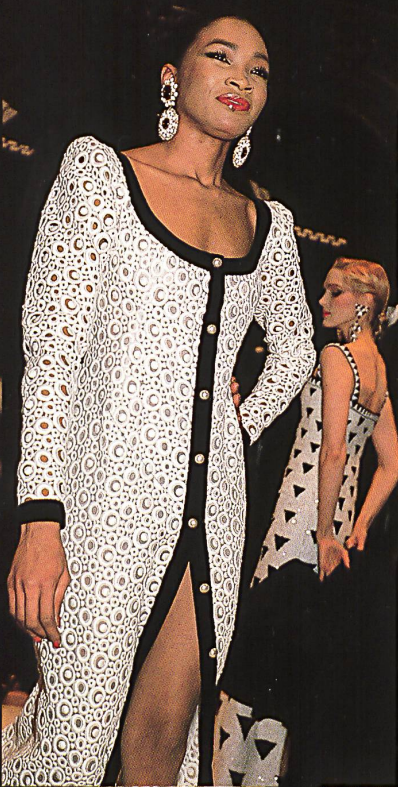


FORSTER WILLI  
VALENTINO





FORSTER WILLI  
GIVENCHY





FORSTER WILLI  
PATOU



LAPIDUS



FORSTER WILLI  
TORRENTE







RICCI



FORSTER WILLI  
DIOR



RICCI

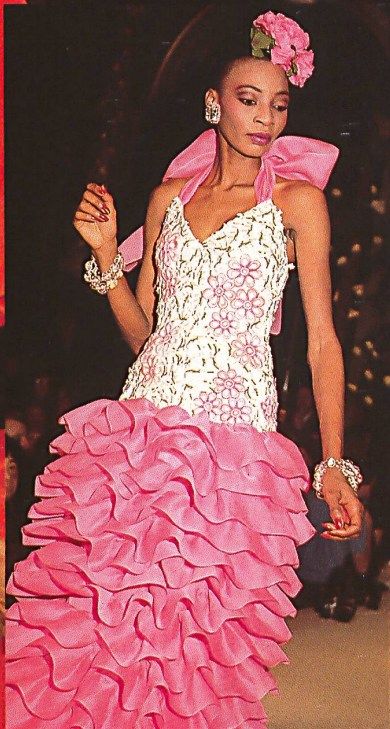


FORSTER WILLI  
RICCI

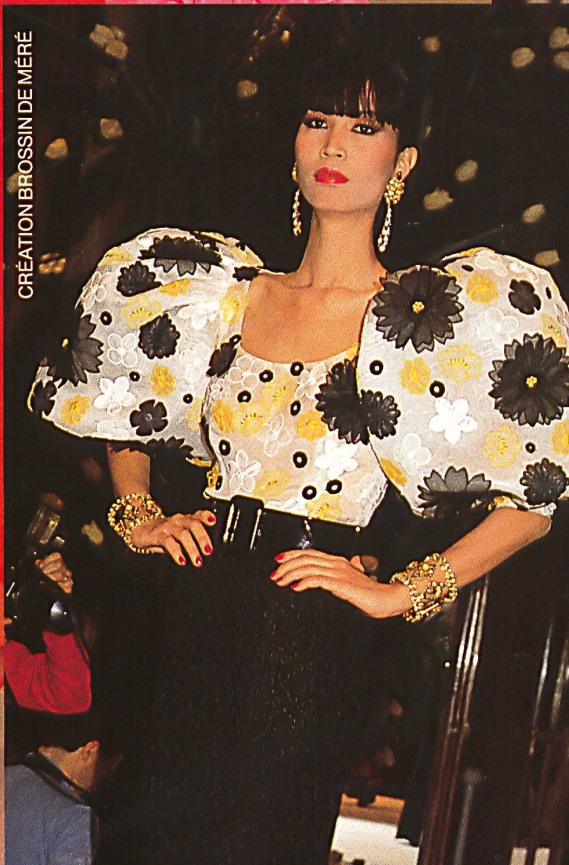




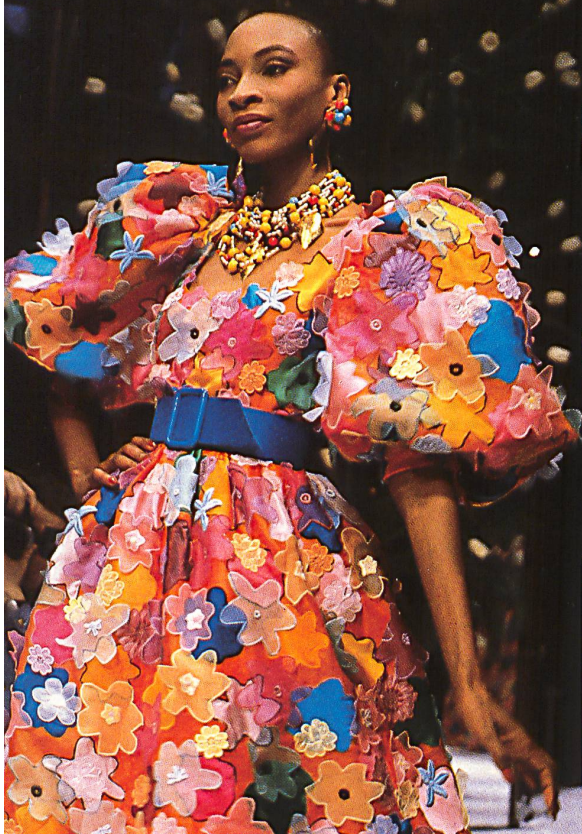
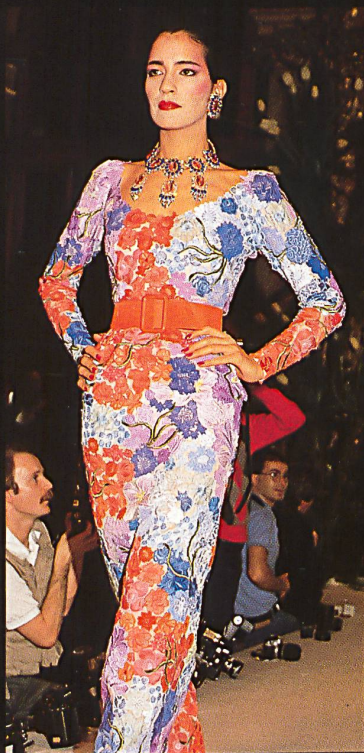
FORSTER WILLI  
GIVENCHY



CRÉATION BROSSIN DE MÉRÉ





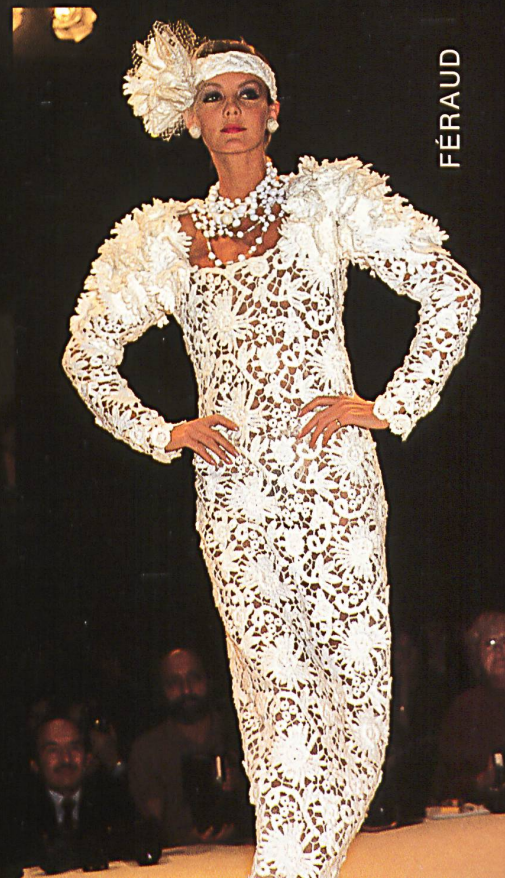




FORSTER WILLI  
DIOR



HANAE MORI



FÉRAUD









Même si leur valeur en fait presque des biens « d'investissement », la maison Naef SA à Flawil tient à conserver à ses exquises broderies Haute Couture une allure actuelle, juvénile, à la pointe de la mode. Spécialisé dans la mode nuptiale de haut de gamme, Naef propose toute une série de dessins sélectionnés: des fleurs de piqué sur de l'organdi brodé, du tulle aérien brodé de rayonne lumineuse, du strass et des perles, du satin de coton brodé avec des applications de tulle ou du satin organza translucide généreusement rehaussé de perles cousues. Parmi les spécialités destinées à la mode habillée, notons en particulier des broderies de soie sur des tissus noirs laqués et brillants, ainsi que des broderies coton genre broderie anglaise sur du chintz estival. Très Haute Couture: des imitations cuir à découpes et brodées dans de tendres coloris, des broderies multicolores avec applications sur du tulle, de brillantes applications en Lurex sur du crêpe de soie rebrodé, de la guipure rayonne au dessin généreux et d'impressionnantes applications en broderie découpée sur du tulle fin ou du satin soie souple. L'été 85 chez Naef SA est empreint de créativité dans le design, de découvertes pour ce qui est des matières, de techniques inédites et de soin dans la réalisation jusque dans le plus infime détail.

Photos prises à l'Hôtel Méridien, Paris  
Photos: Roland Bianchini

## LAPIDUS

BLOUSE HABILLÉE EN CRÊPE PURE SOIE BRODÉ AVEC DES APPLICATIONS DE MOTIFS EN LUREX OR. HABILLÉ-BLOUSE AUS REINSEIDENCRÊPE BESTICKT UND APPLIZIERT MIT GOLDLUREX-MOTIVEN. SMART PURE SILK CRÊPE BLOUSE WITH GOLD LUREX EMBROIDERY AND APPLIQUÉD MOTIFS.



a. naef ag

# JOYAUX DE LA BRODERIE

HAUTE COUTURE 85  
PRINTEMPS / ETE

LAPIDUS

ROBE DU SOIR ESTIVALE AU CORSAGE RICHEMENT ORNÉ DE GUIPURE RAYONNE. SOMMERLICHES ABENDKLEID MIT CORSAGE  
AUS REICHER KUNSTSEIDEN-GUIPURE. SUMMERY EVENING DRESS WITH GORGEOUS ARTIFICIAL SILK GUIPURE BODICE.



a. naef ag



LAPIDUS

PRÉCIEUSE VESTE EN SATIN PURE SOIE BRODÉ, AVEC DES APPLICATIONS FLORALES. KOSTBARE JACKE AUS BESTICKTEM UND MIT  
BLÜTEN APPLIZIERTEM REINSEIDENSATIN. SUMPTUOUS EMBROIDERED PURE SILK SATIN JACKET WITH FLORAL APPLICATIONS.





## LAPIDUS

ROBE CHASUBLE VAPOREUSE EN TULLE, SCINTILLANTE BRODERIE RAYONNE ET APPLICATIONS DE BRODERIE DÉCOUPÉE.  
DUFTIGES HÄNGERKLEIDCHEN AUS TÜLL MIT SCHIMMERNDER KUNSTSEIDENSTICKEREI UND SPACHTELAPPLIKATIONEN.  
LOOSE-CUT SLEEVELESS DRESS IN FLIMSY TULLE WITH SHIMMERING ARTIFICIAL SILK EMBROIDERY AND CUT-OUT APPLICATIONS.

▷ MODÈLE DU SOIR SOPHISTIQUE EN SATIN ORGANZA REBRODÉ ET PERLES COUSUES. VERSPIELTES ABENDMODELL AUS BESTICKTEM ORGANZA-SATIN MIT AUFGENÄHTEN PERLEN. DAINTY EVENING MODEL IN EMBROIDERED ORGANZA SATIN WITH APPLIQUÉD PEARLS.





a. naef ag

LAPIDUS

SPECTACULAIRE ROBE DU SOIR AU CORSAGE EN TULLE À BRODERIE RAYONNE ET APPLICATIONS. DRAMATISCHE ABENDROBE MIT OBERTEIL AUS KUNSTSEIDENBESTICKTEM UND APPLIZIERTEM GITTERTÜLL. DRAMATIC EVENING GOWN WITH BODICE IN ARTIFICIAL SILK-EMBROIDERED AND APPLIQUÉD LATTICE TULLE.





SCHERRER

CARVEN

ENSEMBLE TRÈS HABILÉ, VESTE EN CHINTZ COTON LÉGER ET ESTIVAL REBRODÉ. FESTLICHES ENSEMBLE MIT JACKE AUS SOMMERLICH LEICHTEM BAUMWOLLCHINTZ BESTICKT. ENSEMBLE FOR SPECIAL OCCASIONS WITH LIGHT SUMMERY EMBROIDERED COTTON CHINTZ.

△ UN TISSU LAQUÉ BRILLANT BRODÉ DE SOIE POUR CET ENSEMBLE ÉLÉGANT ET JUVÉNILE. GLÄNZENDER LACKSTOFF MIT SEIDENSTICKEREI WURDE VERWENDET FÜR DIESES JUGENDLICH ELEGANTE KOSTÜM. GLEAMING LACQUER CLOTH WITH SILK EMBROIDERY WAS USED FOR THIS YOUTHFULLY ELEGANT COSTUME.





SCHERRER

MODÈLE DU SOIR CHINOIS-LOOK, BRODERIE COTON ET APPLICATIONS DE GUIPURE SUR ORGANZA. ABENDMODELL IM CHINOIS-LOOK, BAUMWOLLSTICKEREI UND GUIPUREAPPLIKATIONEN AUF ORGANZA. EVENING MODEL WITH THE CHINESE LOOK - COTTON EMBROIDERY AND GUIPURE APPLICATIONS ON ORGANZA.



a. naef ag



BALMAIN

POUR UN GALA, CE RAVISSANT TAILLEUR DU SOIR EN IMITATION CUIR DÉCOUPÉ ET REBRODÉ DE RAYONNE. BEZAUBERNDEN  
ABENDKOSTÜM FÜR DEN GANZ GROSSEN ANLASS, LEDERIMITAT GESPACHTELT UND MIT KUNSTSEIDE BESTICKT. RAVISHING EVENING  
COSTUME FOR THAT VERY SPECIAL OCCASION – IMITATION LEATHER CUT-OUT AND ARTIFICIAL SILK EMBROIDERY.



a. naef ag



COURRÈGES

ROBE DU SOIR TRÈS PERSONNELLE, AVEC SA GÉNÉREUSE BRODERIE SUR ORGANZA. EIGENWILLIGES ABENDKLEID MIT GROSSZÜGIGEM STICKEREIDESSIN AUF ORGANZA. EVENING GOWN WITH A DIFFERENCE – LARGE EMBROIDERY DESIGN ON ORGANZA.



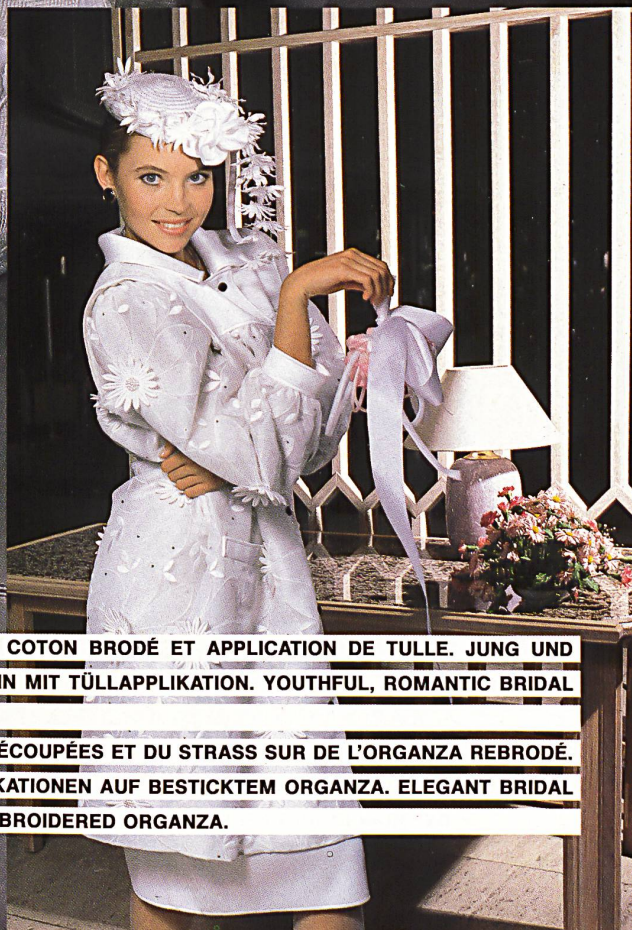


CARVEN

JEUNE ET ROMANTIQUE, CETTE ROBE DE MARIÉE EN SATIN DE COTON BRODÉ ET APPLICATION DE TULLE. JUNG UND ROMANTISCH DAS BRAUTKLEID AUS BESTICKTEM BAUMWOLLSATIN MIT TÜLLAPPLIKATION. YOUTHFUL, ROMANTIC BRIDAL GOWN IN EMBROIDERED COTTON SATIN WITH TULLE APPLICATION.

▶ ÉLÉGANT ENSEMBLE NUPTIAL COMPORTANT DES APPLICATIONS DÉCOUPÉES ET DU STRASS SUR DE L'ORGANZA REBRODÉ. ELEGANTES BRAUTENSEMBLE MIT STRASS- UND SPACHTELAPPLIKATIONEN AUF BESTICKTEM ORGANZA. ELEGANT BRIDAL ENSEMBLE WITH RHINESTONE AND CUT-OUT APPLICATIONS ON EMBROIDERED ORGANZA.

COURRÈGES







a. naef ag

CARVEN

DES FLEURS DE PIQUÉ APPLIQUÉES POUR CETTE VAPOREUSE ROBE DE MARIÉE EN ORGANDI REBRODÉ. APPLIZIERTE PIQUÉBLÜTEN  
SCHMÜCKEN DAS DUFTIGE BRAUTKLEID AUS BESTICKTEM ORGANDY. APPLIQUÉD PIQUÉ BLOSSOMS ADORN THIS DAINTY BRIDE'S  
DRESS IN EMBROIDERED ORGANDY.





VENET

UN ENCHANTEMENT QUE CETTE ROBE DE MARIÉE, AVEC SES PERLES COUSUES, SES APPLICATIONS DE STRASS ET SA BRODERIE RAYONNE SCINTILLANTE. AUFGENÄHTE PERLEN, STRASSAPPLIKATIONEN UND SCHIMMERnde KUNSTSEIDENSTIK- KEREI AUF TÛLL ERGEBEN DIESE VERFÜHRERISCHE BRAUTROBE. PEARLS, RHINESTONES AND SHIMMERING ARTIFICIAL SILK EMBROIDERY CREATE A SEDUCTIVE BRIDAL GOWN.