

Zeitschrift: Textiles suisses [Édition multilingue]
Herausgeber: Textilverband Schweiz
Band: - (1984)
Heft: 57

Artikel: Stofftrends Sommer '85
Autor: Feisst, Beatrice
DOI: <https://doi.org/10.5169/seals-795208>

Nutzungsbedingungen

Die ETH-Bibliothek ist die Anbieterin der digitalisierten Zeitschriften auf E-Periodica. Sie besitzt keine Urheberrechte an den Zeitschriften und ist nicht verantwortlich für deren Inhalte. Die Rechte liegen in der Regel bei den Herausgebern beziehungsweise den externen Rechteinhabern. Das Veröffentlichen von Bildern in Print- und Online-Publikationen sowie auf Social Media-Kanälen oder Webseiten ist nur mit vorheriger Genehmigung der Rechteinhaber erlaubt. [Mehr erfahren](#)

Conditions d'utilisation

L'ETH Library est le fournisseur des revues numérisées. Elle ne détient aucun droit d'auteur sur les revues et n'est pas responsable de leur contenu. En règle générale, les droits sont détenus par les éditeurs ou les détenteurs de droits externes. La reproduction d'images dans des publications imprimées ou en ligne ainsi que sur des canaux de médias sociaux ou des sites web n'est autorisée qu'avec l'accord préalable des détenteurs des droits. [En savoir plus](#)

Terms of use

The ETH Library is the provider of the digitised journals. It does not own any copyrights to the journals and is not responsible for their content. The rights usually lie with the publishers or the external rights holders. Publishing images in print and online publications, as well as on social media channels or websites, is only permitted with the prior consent of the rights holders. [Find out more](#)

Download PDF: 13.01.2026

ETH-Bibliothek Zürich, E-Periodica, <https://www.e-periodica.ch>

Vive la différence: die Unisex-Mode hat ausgespielt. Arbeiter kehren zurück in ihre Werkstätten, Söldner in ihre Baracken. Neue Modeidole sind Grace Kelly und Gatsby. High Society und Jazz, das Amerika der 20er und 50er Jahre sind die Leitbilder einer neuen, figurbetonten Femininität und sportlichen Eleganz. Auf den ersten Blick einfach, erweist sich das Schweizer Stoffangebot bei näherer Betrachtung von subtilem, web- und drucktechnischem Raffinement und im Einklang mit den Modetendenzen des internationalen DOB-Marktes. Imprimés- und Kleidersortimente sind ausgebaut, elegante Buntgewebe-Programme neu aufgenommen worden. Bei Transparenz-Geweben aus hochfeinen Garnen und webtechnisch anspruchsvollen Oberflächenstrukturen kommt das spezialisierte Know-how der einheimischen Feinweberei voll zum Einsatz. Im Druck und in der Ausrüstung – zwei weitere hochentwickelte Spezialbereiche der schweizerischen Textilindustrie – werden durch neue Verfahren raffinierte Transparenz-, Knitter- und Dreidimensional-Effekte erzielt.

Text und Collagen: Beatrice Feisst
Bezugsquellen: siehe Seite 217

FARBEN

Licht und Schatten. Die Farbspiele der warmen Jahreszeit widerspiegeln sich in einer Skala von transparenten Weiss- bis dunklen Schattenfarben.

Transparenz

Blasse, nahezu farblose Pastells. An der Grenze zwischen Farbe und Nichtfarbe. Ein Perlmutterglanz von Rosa, Melon, Citron.

Licht

Faux-Camaïeux Harmonien von frischen und leuchtenden Farben. Ein Zusammenspiel von Rosa-Tönen: fruchtig, blass und lachsartig. Oder von Wasserkoloriten: Aqua, Porzellan-Blau, Seegrün. Mit Schwarz als Kontur oder Akzent.

Schatten

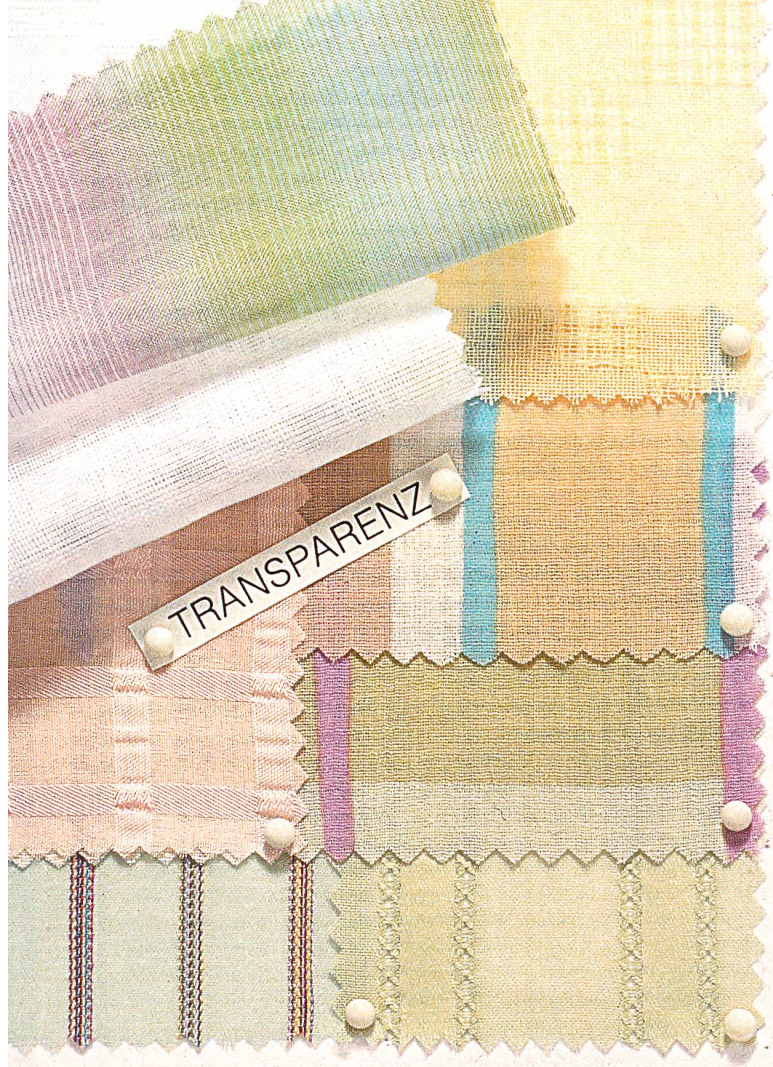
Dumpfe Sportswear-Farben: Grau/Braun, Marine, Violett, Entenblau. Verblichen, verschwommen, schattig. Mit Ziegelrot als Aufheller.

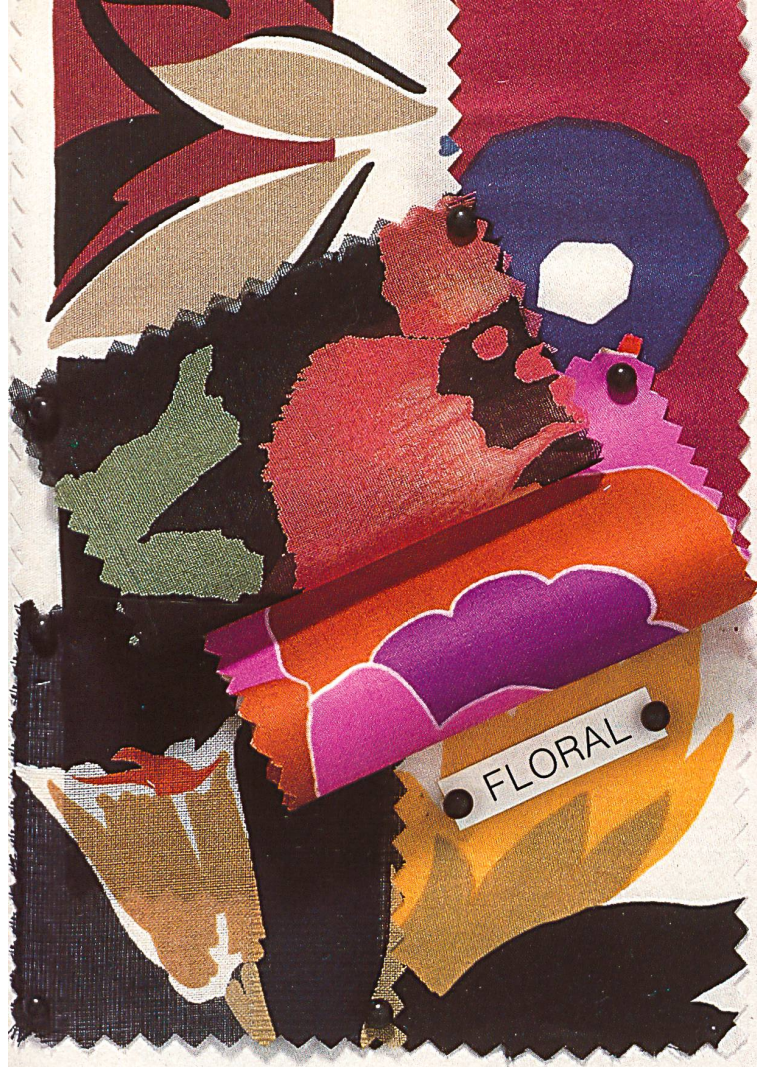
STOFFE

Mode auf den zweiten Blick. Seidenoptik und Leinenlook, Oberflächenbilder durch Struktur-Mix, Contrefonds und neue Ausrüsteffekte bestätigen die Tendenz zu diskreter Eleganz und subtilem Raffinement.

Transparenz

Das Stichwort für Sommer 1985 bei allen Materialien: Baumwolle, Seide, Leinen, Wolle und Synthetics. Übersetzt in hochfeine Voile, Batist, Etamine, Organdi, Organza, Gaze, Dreher- und Netzgewebe, Tüll- und Lochstickerei. Unterstützt durch transparente Effekte: Ajourés, Garn- und Bindungswechsel, Scherli, Ausbrenner und Abdeckmotive.





Glanz

Edeloptik im Material: mercerisierte Baumwolle, Seide, Viscose, Acetat, Glacé-Leinen. In der Ausrüstung: Chintz, Lack- und Prägedruck. Und in Matt/Glanz-Effekten: Satinstreifen, Jacquardbilder, Scherli-Motive und Stickereien aus Glanzgarn. Stoffprototypen sind Feinpopeline, Satin, Crêpe Satin, Shantung und Twill.

Oberfläche

Reliefbilder. Einerseits feinstrukturiert durch Bindungs- und Garneffekte, andererseits extrem gesteigert ins Dreidimensionale durch neue Ausrüstetechniken. Typische Vertreter sind Ottoman, Diagonal, Piqué, Gaurfé, Jacquard, Webplissé, Borkencrêpe, Froissé und Cloqué.

Modern Japan

Der Einfluss ist unverkennbar, jedoch aktualisiert und in gepflegterer Aufmachung. Basisqualitäten sind dezent rustikale Etamines und Toiles aus Baumwolle und Baumwolle/Leinen, Chambray-Jacquard, uni und bedruckte Popelines. In Schattenfarben, auch auf neutralen Beige- oder Graufonds. Einfache geometrische Webdessins und Scherli-Motive. Gedruckte Taches und stark stilisierte Japan-Blumen.

Druck

Ausbau und enorme Vielfalt im Druckbereich. Das langerwartete Comeback ist eingetreten. Vor allem Blumendrucke, gross, flach, impressionistisch oder schwarz konturiert. Dazu Graffiti, Strich-, Kritzeln-, Craquelé-Muster und weich interpretierte Geometrics. Im Stoff- und Mustermix. Auf Façonné-Druckböden, zum Teil mit Glanz-Scherlis.



STYLING

Eine Trendwende hin zu hochklassigem Chic im City-Stil und «sauberem» Minimalismus im Sportswear-Bereich. Bei beiden Richtungen sind Einfachheit und Raffinement die verbindenden Elemente.

Boulevard Chic

Femininer City-Stil in Seiden- oder Leinenoptik. Schmale, lange Silhouette, elegant, körperbetont. In Transparenz-Farben, mit Licht/Schatten-Akzenten. Aus Stoffen der Gruppe «Oberfläche», in Kombination mit «Transparenz» und «Glanz».

Clean Look

«Sauberer» Sportswear-Stil in rustikalen Leinentypen, glatten und dreidimensionalen Baumwollstoffen. Bequeme, lose Formen. Minimale Schnitt- und Dekordetails. Weiterentwicklung des Themas «Modern Japan». Schattenfarben.

Garden Party

Hochsommer- und Abendthema. Weiche, fließende Linien, Drapés, Bias. Aus Stoffen der Gruppen «Transparenz» und «Glanz». Ein Festival von Drucken, in leuchtenden Licht-Koloriten mit Schwarz und Weiss.



BOULEVARD CHIC

CLEAN LOOK



GARDEN PARTY

STOFF
SOMMER '85
TRENDS



Modische Baumwoll-Nouveautés

Die DOB-Nouveauté-Kollektion der Hausammann + Moos AG, Weisslingen, stellt drei Farbgruppen in den Vordergrund: «Tussah», eine sportliche Gelb/Beige-Reihe, «Coralie», eine warme Lachs/Rot-Skala, und «Mare», eine kühle Blau/Grün-Stimmung. Frische Sommerkolorite überwiegen. Sie vermitteln den Eindruck von intensiver Farbigkeit und Hochsommerstimmung, die dem Grundmaterial Baumwolle entspricht.

Das Buntgewebe-Sortiment umfasst rund 85 Streifen- und Karodesins, weitgehend kombinierbar, auch mit assortierten Unis. In seidiger Optik erscheinen Neuheiten wie der Batist «Naomi» mit Bicolor Fond, der Feinbatist «Paola» mit eingewebten Effektstreifen, der Shantung «Marisa» und der Feinbatist «Flavia» mit Satinstreifen. Den rustikalen Trend in Leinenoptik vertreten die neuen Crêpes «Veronica» in Jacquard-Musterung, «Sarah» mit Bouclé-Effektstreifen, «Raphaëla» mit stark bewegter Oberfläche und das feine Strukturgewebe «Simona».

Die über 60 Gravuren der Druckkollektion zeigen grosszügige, moderne Floral-Dessins, weich interpretierte Geometrics, sportliche Streifen und elegante Streifen/Tupfen-Composés. Unter den Fondgeweben stehen verschiedene Voile-, Satin-, Popeline-, Gabardine- und Borkencrêpe-Qualitäten zur Auswahl. Fondeffekte wie Kunstseiden-Scherlis, eingewebte Effektstreifen und Struktureffekte verleihen den neuen Drucks eine zusätzliche modische Dimension.

Im uni Sportswear-Sortiment für sportive City-Mode, Regen- und Staubmäntel werden die bewährten – teils beschichteten, teils imprägnierten – Qualitäten in neuen Modekolorits weitergeführt. Neu dazugestossen sind feine Strukturbilder wie Cavalry Twill, Ottomane, Grain de Coton, diverse Satins und Mischpopelines mit seidigem Lüster, Façonnés in Matt/Glanz-Optik sowie der interessante Reversible «Linea» in Ton-in-Ton kolorierter Uni/Rayé-Aufmachung.

HAUSAMMANN + MOOS AG WEISSLINGEN

Interstoff: Halle 4/1. OG Stand 41E27

1. + 15. Gabardine façonné, 75% PE/25% CO. – **2. + 14.** «Pampas» Feingabardine bedruckt, 100% CO. – **3.** «Palma» Popeline uni, 100% CO. – **4. + 8. + 9.** «Sarah» Buntgewebe in Leinenoptik, 100% CO. – **5.** Ottomane, 100% CO. – **6. + 7.** «Smeralda» Feinpopeline bedruckt, 100% CO. – **10.** «Simona» Buntgewebe in Shantungoptik, 100% CO. – **11.** Cavalry Twill, 100% CO. – **12.** «Casablanca» Feinsatin bedruckt, 100% CO. – **13.** «Fuego» Satin uni, 100% CO. – **16. + 20.** «Marisa» Buntgewebe in Shantungoptik, 100% CO. – **17.** «Belinda» Gaufré uni, 100% CO. – **18.** «Acapulco» Scherli-Georgette bedruckt. – **19.** Feingabardine, 100% CO. – **21.** Satin, 67% PE/33% CO.







Licht und Schatten

Wer modische Styling-Impulse sucht, kommt an der Kollektion von Mettler + Co. AG, St. Gallen, nicht vorbei. Sie ist eine wahre Fundgrube an Trendsetter-Ideen, angefangen bei der Kolorierung über die Dessin-Themen bis hin zu den innovativen Stoff-Neuentwicklungen. Der Einfluss von «Modern Japan» ist unverkennbar, sowohl in der Farbgebung wie in der Dessinierung. Schwarz abgesetzte getönte Neutrals und Schattenkolorite geben dem Thema seinen farblichen Ausdruck. Dieser verhaltenen Farbigkeit werden lichte bis leuchtende Kolorite entgegengestellt, in einer ausgewogenen Wechselbeziehung von Licht und Schatten.

Zu den modischen und drucktechnisch interessantesten Neuentwicklungen dieser Saison zählen die Froissés in dreidimensionaler Cloqué-Optik, mit irisierenden Perlmutter-Effekten oder marmorartigen Impressionen. Im Sports- und Rainwear-Bereich bieten reversible Baumwoll-Popelines und -Gabardines Ansätze für kreatives Styling. Sie sind wahlweise mit Silikon- oder Easy Care-Finish ausgerüstet und in einem breiten Farbsortiment von Ton-in-Ton- oder Kontrast-Koloriten erhältlich.

Die neuen Unis, Buntgewebe und Druckfonds stehen im Zeichen von Seidenoptik und Leinenlook. Im Unibereich: Satins, Piqués, Crêpes, Gabardine und Toile, aus reiner Baumwolle, mit zum Teil Webeffekten und Bindungsmuster sowie Leinenmischgewebe und Jersey aus Baumwolle/Leinen. Im Buntbereich: Kombi-Serien von Satin und Voile, Webplissés, Batists, Käseleinen und Etamines, teilweise mit Scherli-, Dreher- und Bindungseffekten. Im Druckprogramm dominieren stark stilisierte Florals, moderne Graffitis und weiche Geometrics, einfache Schattenmotive, Streifen und Kreise auf eleganten glatten oder rustikal strukturierten Fonds. An der Spitze der luxuriösen Abendserie steht ein besonders schöner Satin-Ausbrenner mit deckenden Craquelé- oder stilisierten Blumen-Motiven.

METTLER + CO. AG ST. GALLEN

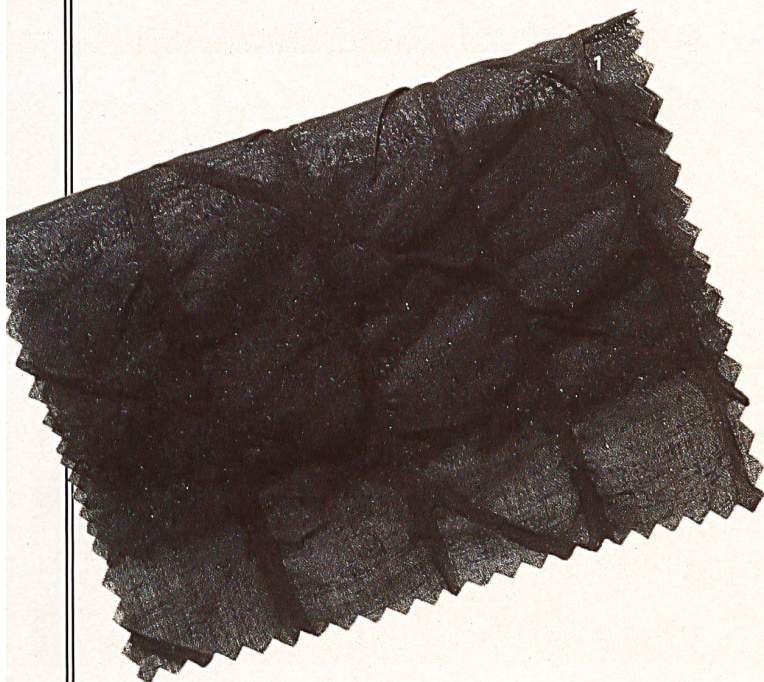
Interstoff: Halle 4/1. OG Stand 41F21

Verkauf: Pierre Aubry, René Bruni, Thomas Clerici, Hansjörg Lehmann, Louis Kurt Mettler, Rudolf Marfurt, Marcel Weiss, Peter Ulrich Wyder

1. «Palm Beach» Jacquardgewebe, Baumwolle/Leinen. – 2. «Teneriffa» Jersey, Baumwolle/Leinen. – 3. «Trinidad» Buntgewebe, Baumwolle/Leinen. – 4. «Ondina» Cloqué-Optik bedruckt, 100% CO. – 5. «Sahara» Käseleinen, 100% CO. – 6. «Ondella» Cloqué-Optik bedruckt mit irisierendem Perlmutteffekt, 100% CO. – 7. «Sarazena» Voile bedruckt, 100% CO. – 8. «Sonora» Popeline bedruckt, 100% CO. – 9. «Livadia» Satinkaro bedruckt, 100% CO. – 10. «Candella» Borkencrêpe bedruckt, 100% CO. – 11. + 12. «Alouette» Feinbatist buntgewebt, 100% CO. – 13. «Sahara» Käseleinen bedruckt, 100% CO. – 14. «Formentor» Webplissé, 100% CO. – 15. + 18. «Togo» Voile buntgewebt, 100% CO. – 16. «Magali» Voile bedruckt, 100% CO. – 17. «Tunica» Käseleinen buntgewebt, 100% CO.



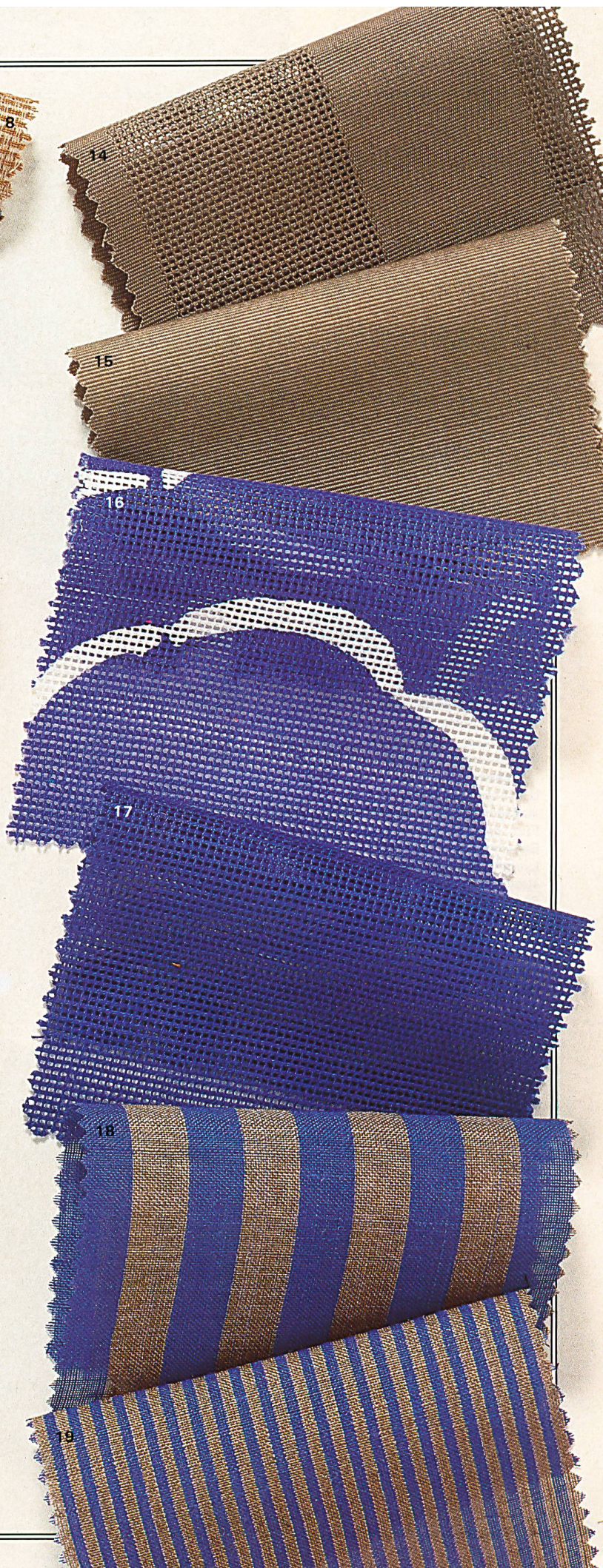




TACO AG
GLATTBRUGG

Interstoff: Halle 4/1. OG Stand 41D28

1. Organdy Cloqué, 100% CO. – 2. + 5. Tropic, 100% LI. – 3. Voile Marina, 100% CO. – 4. + 7. + 18. + 19. Sardana, Leinen/Zellwolle. – 6. Georgette Saphir, 100% CO. – 8. Swing, 100% CO. – 9. Samoa, Leinen/Zellwolle. – 10. + 13. Brazilia, 100% CO. – 11. Dorado, 100% CO. – 12. Siesta, 100% CO. – 14. Polo, 100% CO. – 15. Mambo, 100% CO. – 16. + 17. Samba, 100% CO.



Aktiv-Sportswear – funktionell richtig

Mit einem chlorbeständigen Badehosenstoff aus 82% Nylon/18% Lycra® mit ausserordentlich hoher doublestretch-Fähigkeit bringt die Schoeller-Textil AG ein neues Material auf den Markt für Schwimm-Competitions-Anzüge.

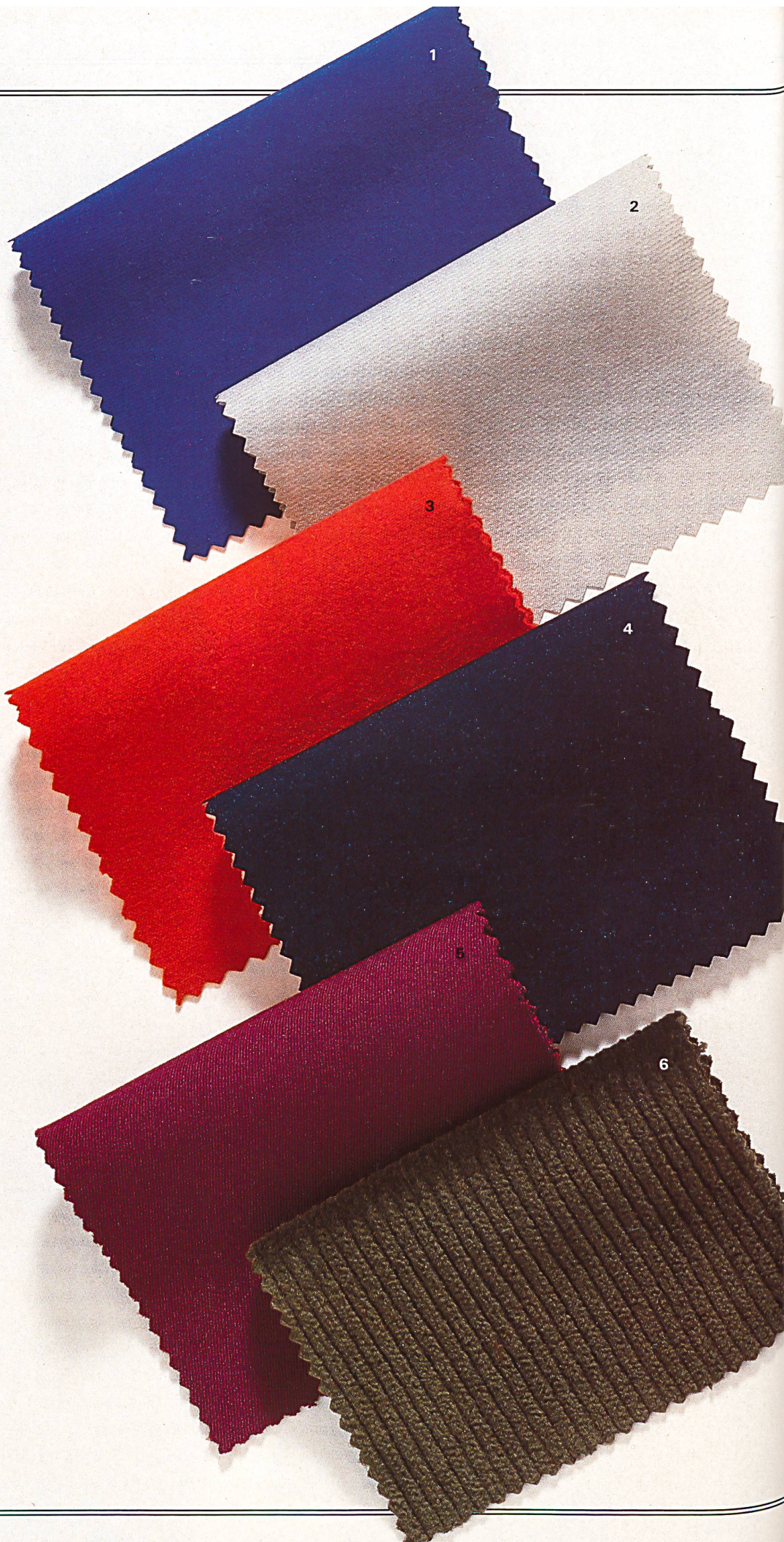
Neu ist auch ein ganz leichtes Gewebe aus Baumwolle/Nylon/Polyuretan mit Pu-Oberbeschichtung für völlige Wasser- und Windundurchlässigkeit. Dieser funktionell bemerkenswerte Stoff wiegt, 150 cm breit, nur 160 g und ist vor allem für wetterfeste Blousons, Trainingsanzüge und Sommer-Anoraks vorgesehen. Die bereits bewährten Thermobondqualitäten mit Vlieszwischenlage und Jerseyfutter in mono- und bi-elastischer Qualität in klassischen Farbstellungen ergeben auch eine vielseitige und funktionsgemässe Bergbekleidung.

Für den Kletterbereich gibt es Baumwoll-Twill und Gabardine mit Lycra®, bi-elastisch, oder monostretch für Wanderbekleidung, eine Spezialität der Firma, die auch für den Reitsportdress Verwendung findet. Sehr bewährt für Kletterhosen hat sich der Baumwollcord mit Nylon- und Lycra®-Beimischung.

SCHOELLER-TEXTIL AG DERENDINGEN

Interstoff: Halle 4/1. OG Stand 41D17
Verkauf: Peter Ptasik, Bernhard Oetterli

1. Badehosenstoff, ultra doublestretch, 82% Nylon/18% Lycra®. –
2. Leichtgewicht-Sportsweargewebe, Baumwolle/Nylon/Pu mit Pu-Beschichtung. –
3. Doublestretch-Gewebe, 92% Baumwolle/8% Lycra®. –
4. Thermobond-Ware mit Mittelvlies und Jerseyfutter, Rückseite des Obergewebes mikrobeseicht. –
5. Bi-elastische Gabardine, 92% Baumwolle/8% Lycra® für Reitsport-Bekleidung. –
6. Bi-elastischer Cord, 73% Baumwolle/24% Nylon/3% Lycra® für Kletterhosen.



Superfeine «Cool wools»

Der Begriff von «Cool wool» bekommt bei Schoeller-Textil AG, Derendingen, durch feinstfädige Schurwoll-Artikel wie Gabardine, Tropical und einem neuen geschmeidigen Popeline, 150 cm breit, eine besondere Bedeutung; Blusen-Qualitäten aus Merino extrafein in Garnbereichen von 80 bis 90 einfach, mit 8% Nylon-Beimischung zur Optimierung des Stoffes, sind nur noch 120 g schwer und von einem wunderbar weichen Toucher. In die Serie der «Transparenten» gehören superleichter Wollvoile, 45% Schurwolle/55% Trevira, und feinsten Toile mit Ajouré-Effekten sowie eine leicht aufgeworfene Etamine.

Diese Artikel – in einer grossen Farbpalette von modischen bis klassischen Tönen erhältlich – sind eine ideale Ergänzung des aktiven Sportswear-Programmes, ergeben sie doch Blusen und Tops mit angenehmsten Trageigenschaften – ganz abgesehen davon sind einige auch für kühle, sommerliche Chemisiers geeignet.

Klassik bestimmt die HAKA

Da die Kollektion der HAKA-Artikel ganz auf die besonderen Bedürfnisse der Hauptmärkte des Mittleren und Fernen Ostens abgestimmt sind, wird stets auf den bewährten Misch-Qualitäten aufgebaut, die durch neue Bindungseffekte aktualisiert sind. Der Farbbereich bleibt klassisch, und sehr wichtig ist die Lisière-Einwebung «made in Switzerland by Schoeller».

1. Woll-Voile, 45% Schurwolle/55% Trevira®. – 2. Woll-Mousseline superfein, 92% Schurwolle/8% Nylon. – 3. Woll-Mousseline, Merino-Wolle extrafein, Wollsiegel-Qualität. – 4. Etamine, Wollsiegel-Qualität. – 5. Gabardine, Schurwoll-Qualität. – 6. Tropical, 45% Schurwolle/55% Trevira®. – 7. Ultrafeine Gabardine, Merino-Wolle extrafein, Wollsiegel-Qualität. – 8. Woll-Popeline, 45% Schurwolle/55% Trevira®. – 9. HAKA-Gewebe, 45% Schurwolle/55% Trevira®. – 10. HAKA-Gewebe, 45% Schurwolle/55% Polyester. – 11. Tropical, 45% Schurwolle/5% Seide/50% Trevira®. – 12. Tropical mit Flammengarn-Effekt, 39% Schurwolle/61% Polyester.



SOMMER 1985

Innovative

Exklusivitäten

Einmal mehr zeigt sich die Innovationsfähigkeit und das umfassende druck- und ausrüsttechnische Know-how der Robt. Schwarzenbach + Co. AG, Thalwil, in raffinierten Neuentwicklungen für Sportswear und Fancy-Mode. In der erfolgreichen «Silky Way»-Serie aus federleichter Polyamid-Fliegerseide mit Froissé-Finish erscheinen nicht nur neue, topmodische Druckdessins. Dank neuentwickeltem Färbungsverfahren können auf dieser modernen Grundware auch interessante «Kleister»-Muster angeboten werden, die durch schillernde Marmoreffekte in faux-camaïeux Farbharmonien faszinieren.

Auch die Crêpe Satin-Bestsellerreihe für das elegante Kleid ist modisch aktualisiert worden. Unter den neukreierten Jacquard-Mustern figurieren Trendthemen wie feine Allover, Graffitis, arabische Schriftzeichen, Contrefond-Bilder und Bijou-Imitationen in Form von Gold/Silber Lamé-Scherlis. Ebenfalls auf Acetat/Viscose-Basis gibt es neue Uniquitäten: darunter ein edel schimmernder, weich fließender Crêpe Satin, ein Craquelé Satin und Crêpe rayé Satin sowie eine federleichte Crêpe mousse und feinfädiger Crêpe Jersey, beide mit sommerlich kühlem Griff.

ROBT. SCHWARZENBACH + CO. AG THALWIL

Interstoff: Halle 4/1. OG Stand 41F28
Verkauf: Kurt Vogler, Egon Ryffel

1. Crêpe Jersey «Imperial», 84% VII/16% PA. – 2. + 5. + 7. + 8. + 11. Crêpe Satin Jacquard, 62% AC/38% VI. – 3. «Silky Way» bedruckt, 100% PA. – 4. «Silky Way» mit «Crush»-Finish, 100% PA. – 6. Satin craquelé, 62% AC/38% VI. – 9. Crêpe Satin uni, 55% AC/45% VI. – 10. Jersey «Maharani» imprimé lamé, 88% VII/12% PE. – 12. Baumwoll-Voile mit Cloqué- und Transparenz-Effekt, 100% CO.



Kombinations- und Farbkonzept

Alle Nouveautés der E. Schubiger + Cie AG, Uznach, können farblich ausnahmslos miteinander kombiniert werden, da es sich um garngefärbte Stoffe handelt. Neben den bekannten Spezialitäten wie Toiles, Crêpe de Chine, Crêpe de Chine façonné, Taft, Satins Duchesse, Double-Twill, Doppi, Doppi envers Satin, Crêpe, Crêpe envers Satin und Köper envers Satin, nimmt die Gruppe der Cloqués an Bedeutung zu, die ganz neue Bilder zeigt wie Cloqué plissé, Cloqué rayé und Cloqué Jacquard in hauchleichten Qualitäten von 70–110 g, 140 cm breit. Aktuell sind die neuen Mousselines, Mousselines double chaînes sowie knitterresistentes Seidenleinen.

Neu und aufsehenerregend sind Damassés mit Dessin-Inspirationen von Matisse und Miró, ausgeführt in farbiger Kette und weissem Schuss, aber auch Kette und Schuss in gleicher Farbe in den pastelligen Nuancen von Rose, Bleu, Beige. Weich aufeinander abgestimmte Streifen werden durch gleiche Jacquard-Dessins aufgerastert. Da die Ware 150 cm breit ist, können die Streifen auch längs verarbeitet werden. Fibranne-Qualitäten mit Effektgarnen, mit verschiedenen Fantasiestreifen und Ausbrennerdessins ergänzen das überaus reichhaltige Seidenprogramm.

E. SCHUBIGER + CIE AG UZNACH

Interstoff: Halle 4/1. OG Stand 41E33
Verkauf: H. B. Sturzenegger, H. Brodbeck, H. G. Kress, Th. Rasch

1. «Memory» Tailleur soie. –
2. «Santana» Crêpe Satin soie, waschbar. – 3. + 13. «Rica» Ausbrenner Viscose/Acetat. –
4. «Chanson» Cloqué soie fantaisie. –
5. «Martinique» Serge soie barré, waschbar. – 6. «Jamaica», Toile de soie uni, waschbar. – 7. «Caracas» Toile de soie barré Satin, waschbar. – 8. + 11. «Tobago» Toile de soie barré, waschbar. – 9. Serge soie quadrillé, waschbar. – 10. «Borneo» Satin façonné Doppi soie. –
12. «Romeo» Givré deux tons Viscose/Baumwolle. – 14. «Ballade» Cloqué soie Jacquard.



Webtechnisch anspruchsvoll

Die Sommer-Kollektion 1985 der Stehli Seiden AG, Obfelden, verrät einmal mehr das hohe webtechnische Niveau und modische Flair des Hauses. Die Kollektion gliedert sich in drei Hauptthemen: seidige Baumwollgewebe, Leinenlook und Seidenoptik. Wichtige Neuheiten sind Scherli- und Jacquard-Voiles, Multicolor-Streifen mit und ohne Ajourés, Fantasie-Piqués, dreidimensionaler uni Shantung mit Scherli oder Smok-Effekt, Jacquard-Shantung mit Bicolor-Effekt, reinseidene Gaze, Gazar und Fantasie-Jacquards. Lichte Pastell- und verhaltene Schattenkolorite prägen das Farbbild der Tagesmode, intensive Leuchttöne und elegante Dunkelfarben das der Cocktail- und Fancy Mode.

STEHLI SEIDEN AG OBFELDEN

Interstoff: Halle 4/1. OG Stand 41F47
Verkauf: Beat A. Stehli, Thomas
W. Hofer, Robert Horat

1. «Batumi» Jacquard-Voile, 100% CO. – 2. «Bombay» Shantung, 70% VI/30% SE. – 3. «Beverley» Multicolor-Voile mit Ajouré-Effekt, 100% CO. – 4. «Biscaya» Buntgewebe, 53% CO/47% LI. – 5. «Balestra» Gazar Jacquard, 71% LI/29% SE. – 6. «Alba» Shantung buntgewebt mit Bi-Color-Effekt, 90% SE/10% LI. – 7. «Bajou» Leinenscherti, 51% LI/49% VI. – 8. «Alba» Shantung buntgewebt, 80% SE/20% LI. – 9. «Barbara» Scherli-Voile, 88% CO/12% PE. – 10. «Cha-Cha-Cha» Jacquard-Scherli, 100% VI. – 11. «Dschingis-Khan» Fantasie-Cloqué mit Scherli, 46% PE/25% PA/22% SE/7% CO. – 12. «Gazamour» Scherli-Gazar, 100% SE.



Mehr reine Seide

Mit einem ausgebauten Seidenprogramm begegnet das alteingesessene Seidenhaus Stünzi der steigenden Nachfrage nach Geweben in seidiger Optik für elegante City-Mode. Entsprechend breit ist das Angebot an neuen Shantung-Qualitäten, Satin ottoman, Georgette fantaisie, Crepon und Fantaisie-Natté. Ebenfalls für den Tagesbereich wurde ein Leinenlook kreiert, mit Unis und Buntgeweben aus reiner Baumwolle und leinenartigen Mischungen. Die Organzas, Ombrés, Satins und Crêpes für den festlichen Abend sind farblich aktualisiert und durch neue Fancy-Artikel, wie Allover-Fantasiescherlis, ergänzt worden.

AG STÜNZI SÖHNE HORGEN

Interstoff: Halle 4/1. OG Stand 41A60
Verkauf: Bill Dean, Patrick Jeanson, Rudolf Künzler, Christian Perret

1. + 7. Georgette mit Viscose-Streifen, 75% VI/25% AC. – **2.** Organza ombré, 70% AC/30% SE. – **3. + 8. + 9.** Mischgewebe in Leinenoptik. – **4.** Fantaisie-Natté, 98% CO/2% SE. – **5.** Gabardine, 100% CO. – **6.** Fantaisie-Crepon, 88% SE/12% CO. – **10.** Fantaisie-Crepon, 82% SE/18% VI. – **11.** Fantaisie-Georgette, 100% SE. – **12.** Shantung, 100% SE.

City-Look

Eleganz mit sportlicher Note ist das Leitmotiv der Nouveauté-Kollektion von H. Gut + Co. AG, Zürich. Mit Blick auf einen gepflegten City-Stil wurde das Sortiment der Baumwoll-Buntgewebe erweitert. Zum Thema Leinenoptik in Baumwolle gibt es neue Strukturgewebe, Barrés und Drucks, zum Teil mit Transparenz-, Relief- und Matt/Glanz-Effekten. Die Baumwolldrucks auf Voile, Satin, Popeline und Fantasie-Etamine sind oft als Composé-Serien aufgebaut und zeigen vermehrt einfache Ein- und Zweihänder-Dessins im Mix-Match von Qualitäten und Gewichten.

Für das elegante Nachmittagskleid bis hin zu hochsommerlichen Abendkleidern gibt es eine Fülle von Seidendrucks auf Crêpe Satin façonné, Shantung, Crêpe de Chine und Crêpe de Chine façonné. Bei den Dessins überwiegen grosszügige, stark stilisierte Florals und Taches, weiche Geometrics, Strich-, Craquelé- und Schattenmotive. Die Farben gruppieren sich in Transparenz- und frische Sommerkolorite für den City-Look und Leuchtfarben, abgesetzt mit Schwarz und Weiss, für Nachmittag und Abend.

H. GUT + CO. AG ZÜRICH

Interstoff: Halle 4/1. OG Stand 41E38
Verkauf: August Hunziker, Willy Schoch, Fredy Hegnauer, Heinz Eichholzer, Thomas Müller, Urs Ruckstuhl

1. + 7. + 8. «Remo» Popeline imprimé, 100% CO. – **2. + 3.** «Shangrila» Fantasie-Etamine imprimé, 100% CO. – **4. + 6.** «Limbo» Voile buntgewebt, 100% CO. – **5.** «Samba» Leinenlook-Buntgewebe, 100% CO. – **9.** «Chantal» Crêpe Satin façonné imprimé, 100% SE. – **10. + 11.** Crêpe de Chine imprimé, 100% SE. – **12.** Crêpe de Chine façonné imprimé, 100% SE.



Seide und Leinen

Reinseidene und leinenartige Qualitäten bilden die Basis der Kollektion von Weisbrod-Zürrer AG, Hausen am Albis. Modisch ansprechende Neuheiten im Unibereich sind verschiedene Shantung-Typen aus Leinen/Baumwolle oder Leinen/Viscose, teils mit Bourette-Anteil und Ajouré-Effekten. Die reinseidenen Shantungs, Bourettes und Leinenmischgewebe im Buntsortiment zeigen aufwendige Fondbilder im Struktur-Mix und sind in kombinierbaren Hell/Dunkel-Koloriten, Gross/Klein-Dessins und Leicht/Schwer-Gewichten ausgemustert.

Der Druckbereich wird mit einem breiten Seidenangebot, mit überdruckten Garnfärbem und mit Viscose/Leinen-Mischgeweben in Kombination zu Baumwoll-Voile bedient. Die Schwerpunkte in der Desinierung sind einfache Einhänder, schwarz konturierte Geometrics, Strichdessins und moderne stilisierte Florals. Das Thema «Transparenz» findet seine Umsetzung in einem buntgewebten Leichtprogramm (Webplissés, Georgette rayé, Leinenvoile), mit Satinstreifen, Ajouré- und Dreher-Effekten, in zarten bis frischen Transparent-Koloriten.

WEISBROD-ZÜRRER AG HAUSEN AM ALBIS

Interstoff: Halle 4/1. OG Stand 41F41
Verkauf: Ronald Weisbrod, Willy Scheller, Paul Osterwalder, F. Hegnauer, Ursula Schär

1. «Ramoña» Buntgewebe, 100% SE. – 2. «Barbados» Buntgewebe, 48% CO/12% LI/4% VI. – 3. «Nizza Print», 82% VI/18% LI. – 4. «Fonda» Voile bedruckt, 100% CO. – 5. + 6. + 11. «Charade» Crêpe de Chine bedruckt, 100% SE. – 7. «Sedan» Natté, 100% SE. – 8. «Savona» Natté buntgewebt, 100% SE. – 9. «Cresta» Buntgewebe, 90% VI/10% LI. – 10. «Tejo» Webplissé, 100% CO. – 12. «Jacquard Soie» Crêpe de Chine façonné bedruckt, 100% SE.

City-Look

Eleganz mit sportlicher Note ist das Leitmotiv der Nouveauté-Kollektion von H. Gut + Co. AG, Zürich. Mit Blick auf einen gepflegten City-Stil wurde das Sortiment der Baumwoll-Buntgewebe erweitert. Zum Thema Leinenoptik in Baumwolle gibt es neue Strukturgewebe, Barrés und Drucks, zum Teil mit Transparenz-, Relief- und Matt/Glanz-Effekten. Die Baumwolldrucks auf Voile, Satin, Popeline und Fantasie-Etamine sind oft als Composé-Serien aufgebaut und zeigen vermehrt einfache Ein- und Zweihänder-Dessins im Mix-Match von Qualitäten und Gewichten.

Für das elegante Nachmittagskleid bis hin zu hochsommerlichen Abendkleidern gibt es eine Fülle von Seidendrucks auf Crêpe Satin façonné, Shantung, Crêpe de Chine und Crêpe de Chine façonné. Bei den Dessins überwiegen grosszügige, stark stilisierte Florals und Taches, weiche Geometrics, Strich-, Craquelé- und Schattenmotive. Die Farben gruppieren sich in Transparenz- und frische Sommerkolorite für den City-Look und Leuchtfarben, abgesetzt mit Schwarz und Weiss, für Nachmittag und Abend.

H. GUT + CO. AG ZÜRICH

Interstoff: Halle 4/1. OG Stand 41E38
Verkauf: August Hunziker, Willy Schoch, Fredy Hegnauer, Heinz Eichholzer, Thomas Müller, Urs Ruckstuhl

1. + 7. + 8. «Remo» Popeline imprimé, 100% CO. – 2. + 3. «Shangrila» Fantasie-Etamine imprimé, 100% CO. – 4. + 6. «Limbo» Voile buntgewebt, 100% CO. – 5. «Samba» Leinenlook-Buntgewebe, 100% CO. – 9. «Chantal» Crêpe Satin façonné imprimé, 100% SE. – 10. + 11. Crêpe de Chine imprimé, 100% SE. – 12. Crêpe de Chine façonné imprimé, 100% SE.



Seide und Leinen

Reinseidene und leinenartige Qualitäten bilden die Basis der Kollektion von Weisbrod-Zürrer AG, Hausen am Albis. Modisch ansprechende Neuheiten im Unibereich sind verschiedene Shantung-Typen aus Leinen/Baumwolle oder Leinen/Viscose, teils mit Bourette-Anteil und Ajouré-Effekten. Die reinseidenen Shantungs, Bourettes und Leinenmischgewebe im Buntsortiment zeigen aufwendige Fondbilder im Struktur-Mix und sind in kombinierbaren Hell/Dunkel-Koloriten, Gross/Klein-Dessins und Leicht/Schwer-Gewichten ausgemustert.

Der Druckbereich wird mit einem breiten Seidenangebot, mit überdruckten Garnfärbem und mit Viscose/Leinen-Mischgeweben in Kombination zu Baumwoll-Voile bedient. Die Schwerpunkte in der Desinierung sind einfache Einhänder, schwarz konturierte Geometrics, Strichdessins und moderne stilisierte Florals. Das Thema «Transparenz» findet seine Umsetzung in einem buntgewebten Leichtprogramm (Webplissés, Georgette rayé, Leinenvoile), mit Satinstreifen, Ajouré- und Dreher-Effekten, in zarten bis frischen Transparent-Koloriten.

WEISBROD-ZÜRRER AG HAUSEN AM ALBIS

Interstoff: Halle 4/1. OG Stand 41F41
Verkauf: Ronald Weisbrod, Willy Scheller, Paul Osterwalder, F. Hegnauer, Ursula Schär

1. «Ramoña» Buntgewebe, 100% SE. – 2. «Barbados» Buntgewebe, 48% CO/12% LI/4% VI. – 3. «Nizza Print», 82% VI/18% LI. – 4. «Fonda» Voile bedruckt, 100% CO. – 5. + 6. + 11. «Charade» Crêpe de Chine bedruckt, 100% SE. – 7. «Sedan» Natté, 100% SE. – 8. «Savona» Natté buntgewebt, 100% SE. – 9. «Cresta» Buntgewebe, 90% VI/10% LI. – 10. «Tejo» Webplissé, 100% CO. – 12. «Jacquard Soie» Crêpe de Chine façonné bedruckt, 100% SE.

SWISS

SOMMER '85

COTTONS

Schweizer Baumwoll-Feingewebe sind ein Begriff. Sie zählen zu den begehrtesten textilen Spezialitäten des Landes. Ihr Anteil an den internationalen Märkten ist bedeutend, insbesondere in den Segmenten Herrenhemden und Damenblusen. Denn – was man auf der Haut trägt, erlebt man auch hautnah. Swiss Cottons aus hochfeinen Qualitätsgarnen sind nicht nur angenehm zu tragen, sie sind darüber hinaus strapazierfähig und pflegeleicht. Und sie halten mit der Mode Schritt.

Zum Sommer 1985 haben die Schweizer Baumwollweber den Trend zu mehr Transparenz in Farbe und Gewebe aufgegriffen und in feinfädige, zartkolorierte Voiles, Batists, Popelines und Satins umgesetzt. Transparenz-Effekte wie Ajourés, Dreher, Bindungs- und Garneffekte vertiefen das Thema. Feine Etaminestrukturen, zum Teil mit Leinenanteil, vertreten den Leinenlook, edel schimmernde Satins und Satinstreifen die Seidenoptik. Bindungswechsel, Kunstseiden-Scherlis und Viscose-Garndurchzüge setzen glanzvolle Akzente bei eleganten Blusen- und Hemden-Nouveautés.

HEMDEN-TRENDS

Dem neuerwachten Interesse am Anzug steht ein erweitertes Angebot an eleganten Hemdenstoffen gegenüber. Das informellere Sommer-Cityhemd erscheint im Leinenlook und in frischen Farbkombinationen. Licht/Schatten-Effekte sind ein wichtiges Mode-Element, sowohl in der Kolorierung und Gewebekonstruktion wie in der späteren Accessoiresierung. Die Farbpalette reicht von zartgetönten Neutrals bis hin zu dunklen Nachtschattenfarben. Bei fließenden (Mode-) Grenzen lautet die Basisformel: hell = formell, dunkel = Freizeit- und Fancy-Mode, sonnig = informell.

Formell

Das elegante Anzugshemd. Transparente, getönte Neutralfarben, von Champagne über Lind, Aqua bis Silber. Hochfeine Vollzwirnqualitäten wie Voiles, Batists und Popelines, oft in bi-color Grunddessinierung (weisse Kette, farbiger Schuss) und in seidiger Optik. Transparenzeffekte, feine Ajouré-Streifen, dezente Matt/Glanz-Effekte, deckende Satinstreifen sowie Schattenbilder durch Garn- und Bindungswechsel.

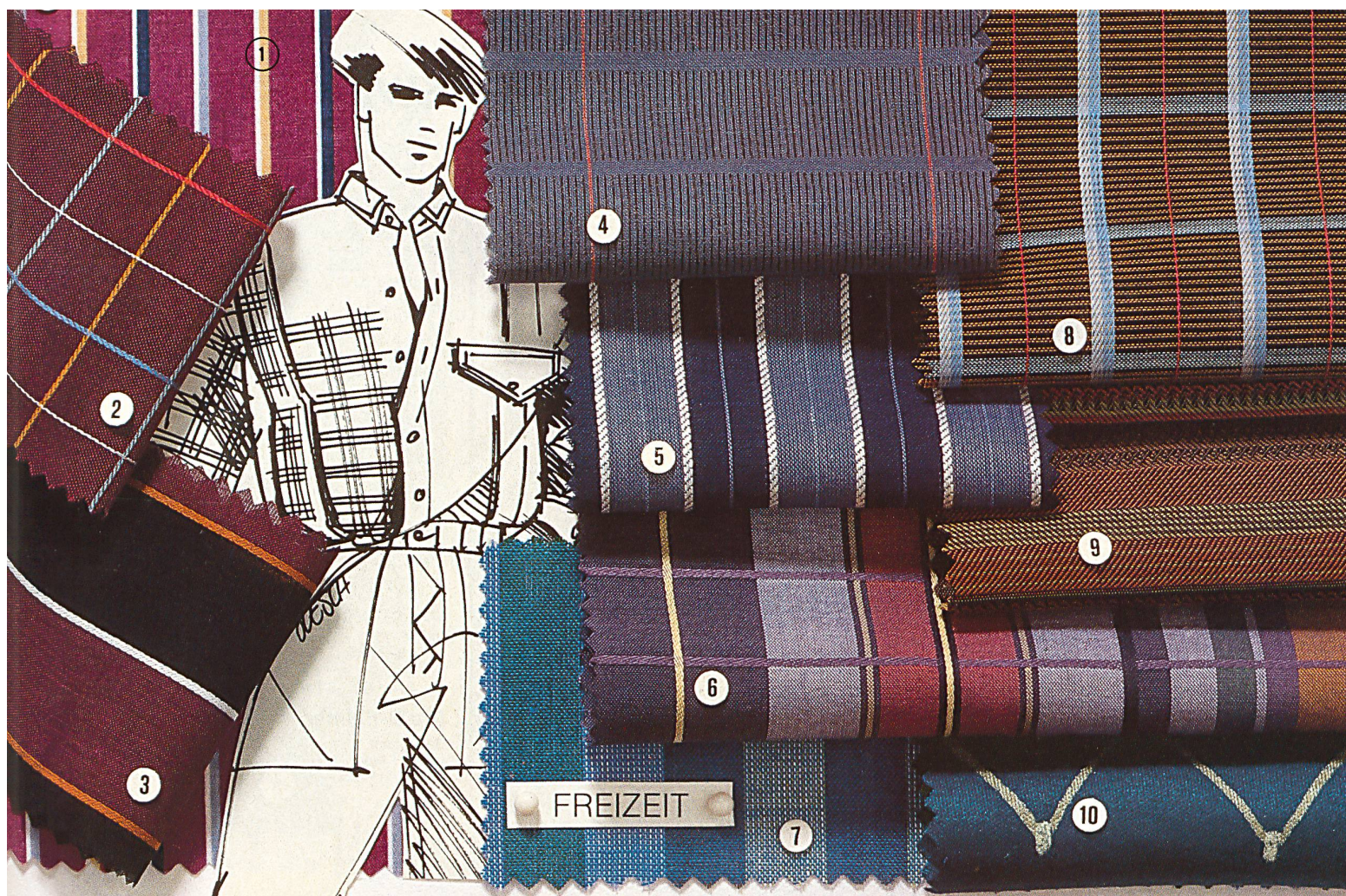
Freizeit

Das Fantasie- und Sporthemd. Dunkle Schattenfarben mit leuchtenden Akzenten. Buntgewebe – Streifen, Karos, Barrés – und Druck auf Dunkelfonds. Strukturierte Voiles, Twills, Feinetamines, auch im Leinenlook. Bedruckte Single Jerseys aus feinen, mercerisierten Baumwollgarnen.

Informell

Das Sommer-Cityhemd. Warm/Kalt-Kontrast von sonnigen Gelb und Korallenrot neben kühlen Entenblau und Royal. Voile und Fantasievoile, Popeline und Satin, buntgewebt in frisch kolorierten Streifen- und Karodesins. Wichtig: feine, buntgewebte Baumwolle/Leinen-Voiles mit sommerlich trockenem Griff.

FORMELL



Mit der Rückkehr zu einem eleganteren, feminineren Bekleidungsstil gewinnt auch die Bluse wieder an modischer Bedeutung. Entsprechend breit und vielseitig ist das Angebot an feinfädigen Baumwoll-Leichtgewichten in Seiden- und Leinenoptik. Das geradezu blusenspezifische Thema Transparenz erscheint – ideenreich variiert – als Schwerpunktthema in allen Kollektionen. Eleganz in sportlicher Auffassung drückt sich aus in sophistischen Oberflächenbildern und in Warm/Kalt-Farbkontrasten. Zum Abend verdichten sich die Kolorite und Effekte, in einem brillanten Zusammenspiel von Leuchtfarben, Glanz und Transparenz.

Die Transparenten

Transparente, getönte Weiss: ein Hauch von Citron, Lachs, Lind, Aqua und Silber. Duftige Voiles, Fantasievoiles, Plumetis und Feinetamines, auch mit Leinenanteil. Ajouré-, Dreher-, Scherli-Effekte. Partiiell deckende Satinstreifen, Jacquard- und Bindungswechsel-Bilder.

Die Sportlichen

Warme Gelb-, Koralle-, Orangetöne, im Kontrast zu kalten Blau/Grün-Nuancen. Voiles, Popelines, Satins, Borkencrêpes und Käseleinen, buntgewebt oder bedruckt. Effektgarn- und Bindungsstreifen. Dezente Oberflächenbilder im Struktur-Mix.

Die Brillanten

Leuchtfarben, abgesetzt mit Schwarz und Weiss. Edel schimmernde Satins, Voile Satin und Voile Jacquard, flächig bedruckt mit stilisierten Florals, modernen Graffitis oder weichgezeichneten Geometrics. Matt/Glanz-Scherlis und transparente Scheindreher-Motive.

Formell

Albrecht + Morgen AG, St. Gallen (3, 9). – Filtext AG, St. Gallen (5). – Hausamann + Moos AG, Weisslingen (1, 2, 7). – Mettler + Co. AG, St. Gallen (4). – R. Müller + Cie AG, Seon (6, 8). – Wetuwa AG, Münchwilen (10, 11, 12).

Freizeit

Filtext AG, St. Gallen (2, 5, 8). – Chr. Fischbacher Co. AG, St. Gallen (4). – Hausamann + Moos AG, Weisslingen (3). – Mettler + Co. AG, St. Gallen (7, 10). – R. Müller + Cie AG, Seon (6, 9). – J.G. Nef-Nelo AG, Herisau (1).

Informell

Albrecht + Morgen AG, St. Gallen (8, 9). – Filtext AG, St. Gallen (4). – R. Müller + Cie AG, Seon (2, 5, 6, 7, 10, 11). – Wetuwa AG, Münchwilen (1, 3).

Die Transparenten

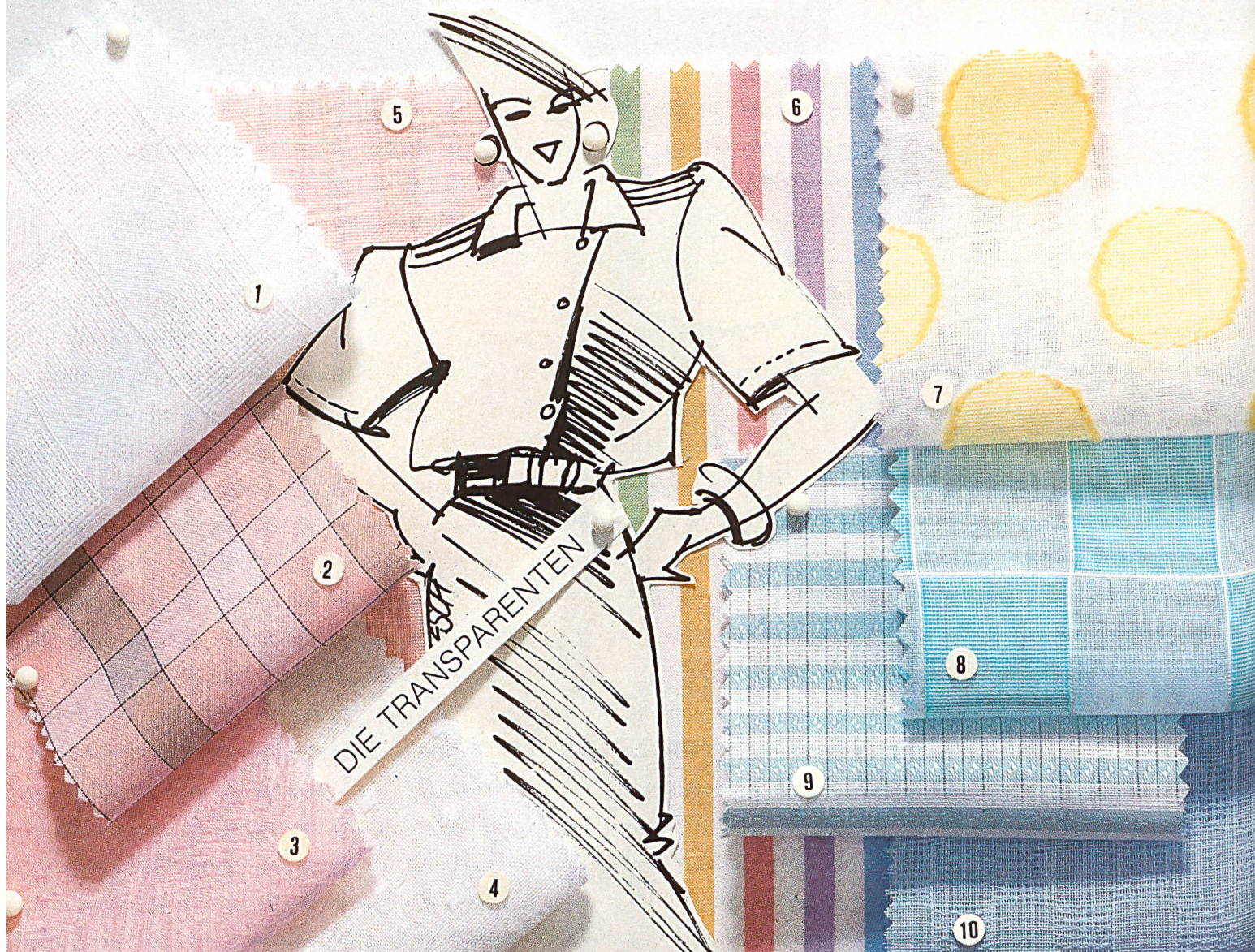
Filtext AG, St. Gallen (3, 7, 8). – Hausamann + Moos AG, Weisslingen (5, 6). – Mettler + Co. AG, St. Gallen (10). – R. Müller + Cie AG, Seon (2, 9). – J.G. Nef-Nelo AG, Herisau (1). – Wetuwa AG, Münchwilen (4).

Die Sportlichen

Baerlocher + Co. AG, Rheineck (1, 6, 7). – Filtext AG, St. Gallen (5, 9). – Hausamann + Moos AG, Weisslingen (3, 8). – Mettler + Co. AG, St. Gallen (10). – R. Müller + Cie AG, Seon (2). – Wetuwa AG, Münchwilen (4).

Die Brillanten

Baerlocher + Co. AG, Rheineck (5). – Hausamann + Moos AG, Weisslingen (3). – Mettler + Co. AG, St. Gallen (4, 6, 7, 8). – J.G. Nef-Nelo AG, Herisau (1, 2).







SOMMER 1985

Elegante

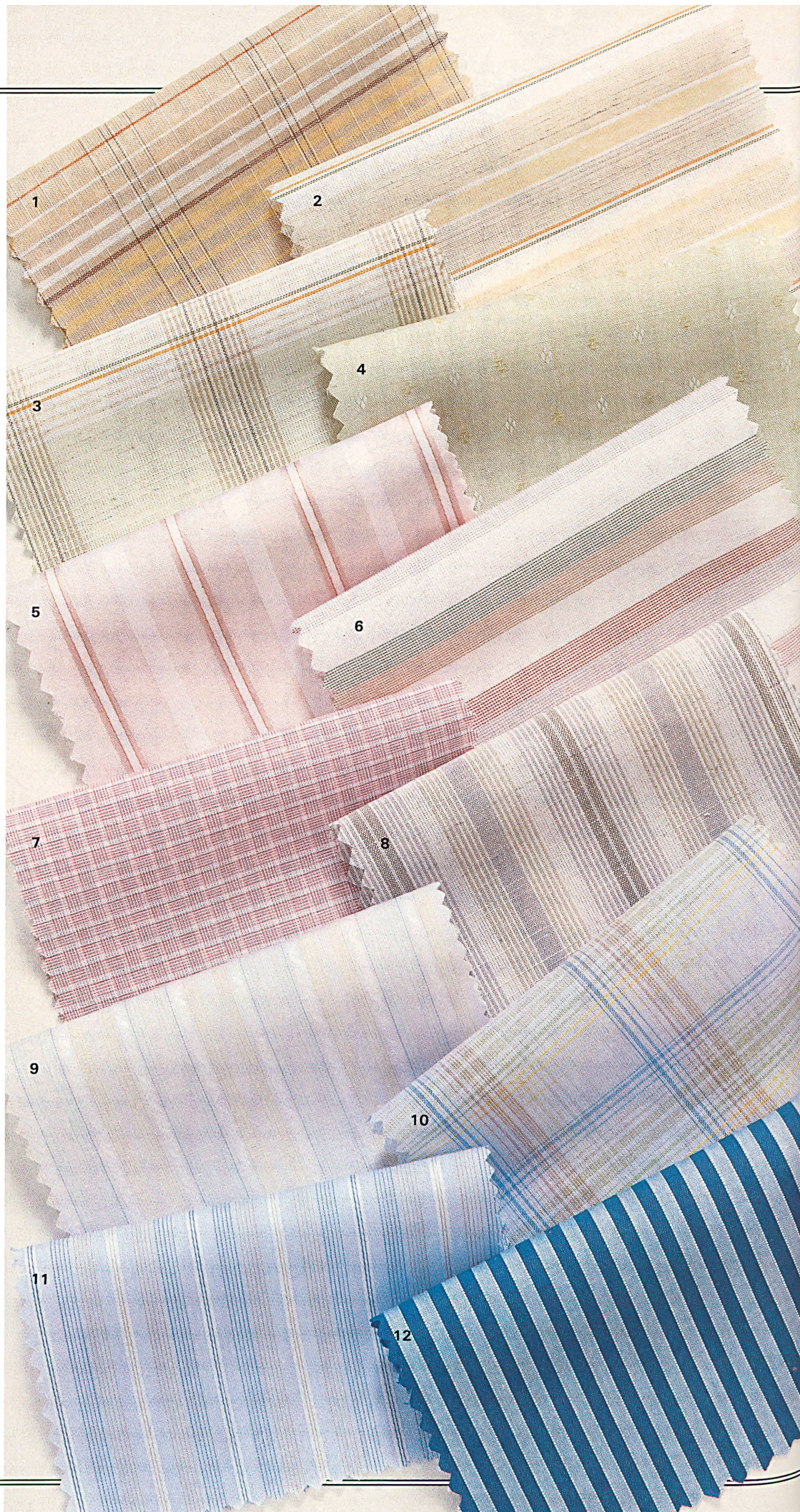
Hemdenstoffe

Mit dem Trend zum korrekten Anzug steigt die Nachfrage nach eleganten Hemdenstoffen. Die Hausmann + Moos AG, Weisslingen, trägt dieser Entwicklung Rechnung mit einem ausgebauten Sortiment von zartkolorierten Streifen- und Karo-Dessins in hochfeinen Vollvoile-, Batist- und Popeline-Qualitäten. Für das informelle Sommerhemd wurden zwei Neuheiten kreiert: «Royal», ein buntgewebter Baumwoll-Voile mit Leinenanteil, der sich durch einen besonders kühlen Griff auszeichnet. Und «Tobago», ein frisch kolorierter Vollvoile für sommerliche Polohemden. Elegante Drucks auf Batist in überwiegend dunklen Koloriten und buntgewebte Satinstreifen für Herrenpyjamas und Dressing-gowns ergänzen die stückgefärbten und buntgewebten Hemden-Feingewebe.

HAUSAMMANN + MOOS AG WEISSLINGEN

Interstoff: Halle 4/1. OG Stand 41E27

1. + 6. + 10. «Tobago» Vollvoile, 100% CO. – **2. + 3. + 8.** «Royal» Vollvoile, 82% CO/18% LI. – **4. + 5. + 9. + 11. + 12.** «Domino» Feinbatist, 100% CO. – **7.** «Corrida» Vollvoile, 100% CO.



Feingewebe- Spezialitäten

Als Spezialist für gepflegte Hemden- und Blusenstoffe hat sich Albrecht + Morgen AG, St. Gallen, international einen Namen gemacht für besonders feine Gewebe. Hochfeine Garne (Ne 100/2 bis Ne 170/2) bilden die Basis der stückgefärbten und buntgewebten Vollzwirngewebe wie Voile, Popeline, Brillantine und Zephir. Besonders hervorzuheben sind die Piqués und Plissés sowie die aufwendigen Fantasie-Effekte, die Dreher und hochschäftigen Muster. Als Material wird fast ausschliesslich reine Baumwolle verarbeitet, teilweise belebt durch modisch aktuelle Leinenbeimischung.

ALBRECHT + MORGEN AG ST. GALLEN

Interstoff: Halle 4/1. OG Stand 41E28
Verkauf: Othmar Würth, Roland Sidler, Barbara Rickenmann, Roman Stübi

1. «Sumba» Voile mit Crêpe-Effekt. – 2. + 10. «Superior» Popeline. – 3. «Pigalo» Voile mit Satinstreifen. – 4. «Splendor» Popeline. – 5. «Tara-wa» Voile. – 6. «Arola» Zephir. – 7. «Arora» Dreher-Voile. – 8. «Gala» Rhomben-Piqué. – 9. + 12. «Cordino» Voile. – 11. «Plissé» Voile. Alle Artikel 100% reine Baumwolle.



SOMMER 1985

Baumwoll- Feingewebe

Das Produktionsprogramm der Wetuwa AG, Münchwilen, konzentriert sich auf Baumwollgewebe, vorwiegend in Uni, für Hemden, Blusen, Lingerie und Freizeitbekleidung. Schwerpunktqualitäten sind Käseleinen, Piqués, Borkencrêpes, Kett-satins sowie uni und fantasiegemusterte Vollvoiles. Matt/Glanz-Effekte auf Käseleinen und ein- und zweifarbiges Schuss-Scherlis auf Borkencrêpes setzen die modischen Akzente innerhalb der Kollektion.

WETUWA AG MÜNCHWILEN

Interstoff: Halle 6 Stand 60B80
Verkauf: Marcel Dünner

1. Baumwoll-Voile mit Viscose-Effekt. – 2. Baumwoll-Käseleinen mit Viscose-Streifen. – 3. Bouclé, 100% CO. – 4. Fantasie-Käseleinen, 100% CO. – 5. Käseleinen mit Scheindreher, 100% CO. – 6. Bindungsgemusterter Käseleinen, 100% CO. – 7. + 11. Borkencrêpe mit Schuss-Scherli, 100% CO. – 8. Crêpe-Satin, 100% CO. – 9. Waffel-Piqué, 100% CO. – 10. Fantasie-Piqué, 100% CO. – 12. Kett satin, 100% CO.



Erweitertes DOB-Sortiment

Das Fabrikationsprogramm der Okutex AG, St. Gallen, umfasst Nouveauté-Stickereien, Wäschestickereien und Besatzartikel sowie Baumwoll-Feingewebe für Hemden und Blusen. Uni, buntgewebte oder bedruckte Vollvoiles und Fantasie-Voiles, Hemden-Batists und Feinpopelines zählen zu den Spezialitäten des Hauses. Seit kurzem hat man das Engagement im DOB-Bereich verstärkt. Das neue, erweiterte DOB-Sortiment von modischen Drucks auf feinfädigen Baumwoll-Fonds – wie Voiles und Satins – richtet sich an die Hersteller von eleganten Damenkleidern und Damenblusen.

OKUTEX AG ST. GALLEN

Interstoff: Halle 4/1. OG Stand 41E34

1. Jacquard-Scherli-Voile. – 2. + 5. + 10. + 11. + 12. Voile imprimé. – 3. Fantasie-Vollvoile mit Satinstreifen. – 4. Fantasie-Vollvoile. – 6. Vollvoile mit Satinstreifen. – 7. Buntgewebter Voile rayé. – 8. Scherli-Voile. – 9. Satin imprimé. Alle Artikel 100% reine Baumwolle.



SOMMER 1985

Stärker im Druck und Kleid

In Ergänzung der eingeführten Feingewebe für Blusen, Hemden, Nachtwäsche und der Handdruck-Voiles hat Baerlocher + Co. AG, Rheineck, das Angebot im Kleiderbereich verstärkt und das Nouveauté-Drucksortiment auf über 60 Dessins erweitert. Die wesentlich jüngere und modischere DOB-Kollektion ist zielgruppenorientiert, thematisch gegliedert und farblich konsequent durchkoordiniert. Unter den Stoffneuheiten finden sich Matt/Glanz-Jacquards, Changeant-, Crinkle- und Cable-Qualitäten, uni und bedruckte Gabardine und Popeline in verschiedenen Gewichten für Mix-Match, transparente Gaze, Crêpe und Ausbrenner, Buntgewebe in Struktur- und Seidenoptik sowie strukturierte Leinen-drucks.

Das bevorzugte Material ist reine Baumwolle, gefolgt von Baumwoll-Mischgeweben und mi-Saison-Mischungen aus Polyester/Wolle/Seide. Bei den Farben halten sich helle Transparenz-, schimmernde Perl-, warme Erd- und intensive Sommerkolorite die Waage. Weiche Geometrics und moderne Florals bestimmen das Bild der Druckkollektion.

BAERLOCHER + CO. AG RHEINECK

Interstoff: Halle 4/1. OG Stand 41A12
Verkauf: Fredi K. Baerlocher, Eduard Hirsig, Melchior Naef, Rudolf Ruegg

1. + 2. «Sandra» Druck, 80% VII/20% LI. – **3.** «Nizza» Stückfärber, 80% VII/20% LI. – **4. + 5.** «Grappa» Druck, 100% CO. – **6.** «Crecina» Druck, 100% CO. – **7. + 8. + 9. + 12.** «Java» Buntgewebe, 75% PA/20% WO/5% SE. – **10. + 11.** «Sara» Buntgewebe, 100% CO.



Neue

Drucktechnologie

Mit den Neuentwicklungen «Nacre» und «Crush» richtet sich die J.G. Nef-Nelo AG, Herisau, an die Hersteller von **Fancy Mode** und **Fantasie-Blusen**. Die raffinierten Knautsch-, Transparenz-, Matt-/Glanz- und Chiné-Effekte auf Baumwoll-Satin, Popeline, Gabardine oder Mousseline werden durch drucktechnische Kombinationen von Ätz-, Lack- und Überdruck erzielt. Topmodische Dessins, wie sportlich elegante Webdessins, stilisierte Florals, Trompe l'œil – Geometrie à la Vasarely und schimmernde Ombrés unterstreichen die Modernität dieser interessanten Neuheiten.

Dreidimensionale Effekte sind auch ein Thema der **Stickerei-Kollektion**. Neben eleganten Stickereien für Cocktail-, Abend- und Brautkleider wird eine moderne Richtung eingeschlagen, mit neuartigem Materialmix und unkonventionellen Applikationen.

Die **Kleider-, Blusen- und Hemden-Kollektion** steht im Zeichen von Baumwolle im Leinenlook. Das Angebot für diese Bereiche umfasst neue Unis (Cretonne, Etamine, Dreher, Gabardine, Popeline, Satin und Voile-Satin), klassische Hemden-Buntgewebe sowie ein ausgebauten Druckprogramm auf Etamine-, Käseleinen-, Satin-, Voile- und Jersey-Fonds. Die Spitzenqualität im Drucksortiment ist ein bis zu Achthänder-Druck auf Baumwoll-Jacquardvoile mit Jacquard-Scherlis, Glanz- und Dreher-Effekten.

J.G. NEF-NELO AG HERISAU

Interstoff: Halle 4/1. OG Stand 41F27
Verkauf: Paul Pfister, Hans Eggenberger, Urs Bopp, Guido Vedolin

1. Bordüren-Lochstickerei auf Buntgewebe, 100% CO. – **2.** Etamine bedruckt, 100% CO. – **3.** Jacquard-Scherli bedruckt, 80% CO/20% VI. – **4.** Voile bedruckt, 100% CO. – **5.** Mehrfarbige Alloverstickerei im Leinenlook, 100% Spun Rayon. – **6.** Georgette mit dreidimensionaler Satinapplikation und Druck-Inkrustation, 100% PE. – **7.** Käseleinen bedruckt, 100% CO. – **8.** Single Jersey bedruckt, 100% CO. – **9.** «Nacre» Popeline mit Lackdruck, 100% CO. – **10.** Organza mit Chintz-Applikation und Kunstseidenstickerei, 64% PE/36% SE. – **11.** «Crush» Mousseline mit Spezialfinish, 100% CO. – **12.** «Nacre» Popeline mit Chiné-Lackdruck, 100% CO.

Neue

Sachlichkeit

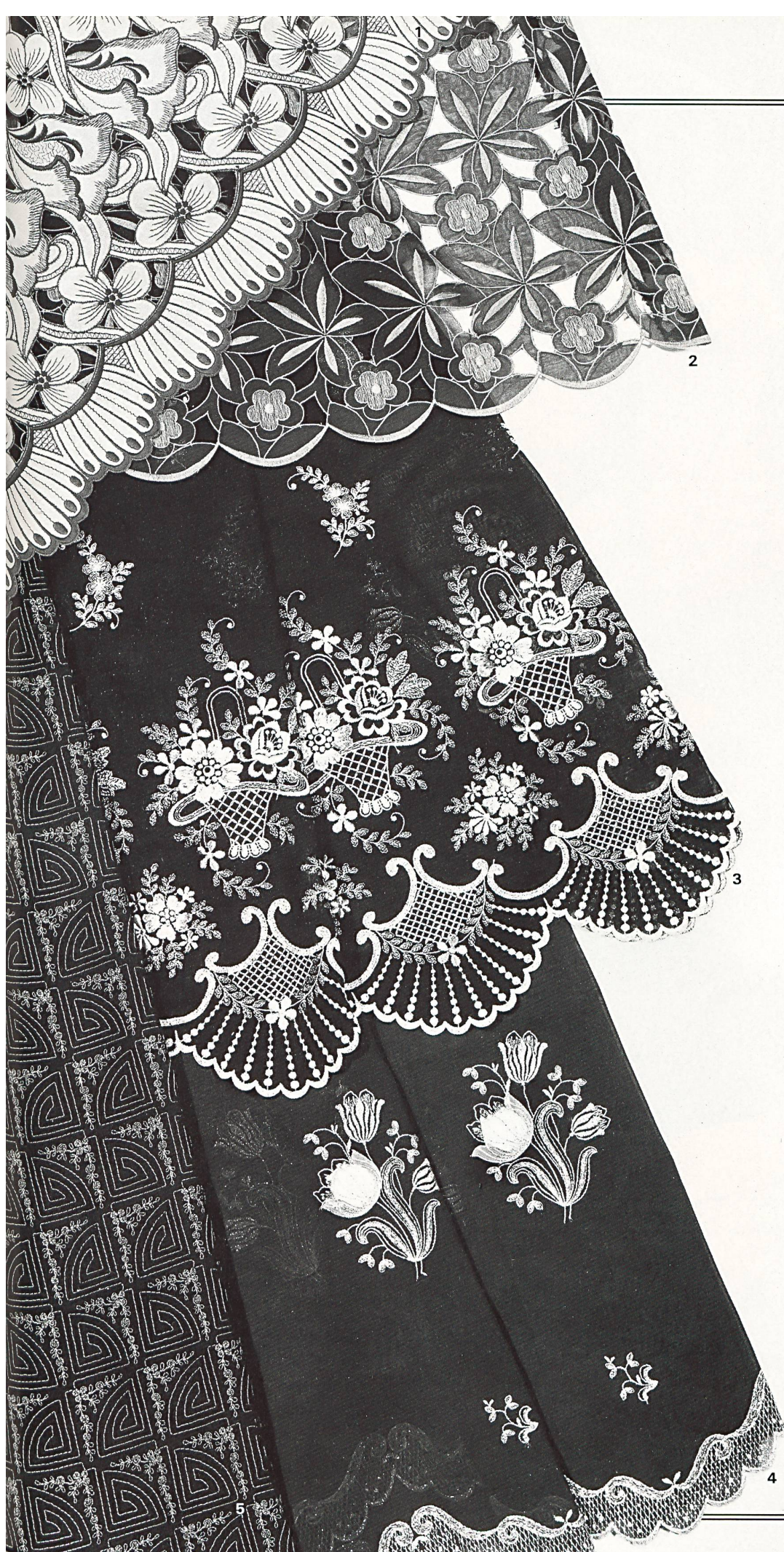
Im Trend zu mehr Sachlichkeit bringt das Stickereihaus Filtex AG, St. Gallen, Nouveauté-Stickereien in geometrischer oder stark stilisierter floraler Richtung. Die vorwiegend transparenten Grundqualitäten, wie Baumwoll-Organza, Seiden-Organza und Mixed-Organza, sind oft überdeckt mit Abdeckarbeiten in Kontrastmaterialien (Materialmix). Bei den Bordüren- und Allover-Stickereien sorgen aufwendige Bohr- und Spachtelarbeiten für Transparenz-Effekte. Im breiten Sortiment der Wäschestickereien und Besatzartikel figurieren vermehrt mehrteilige Sets von Bändern und Motiven in durchkoordinierten Dessins. Neu sind filigranzarte Guipures sowie gegenständliche und erzählende Dessins.

FILTEX AG ST. GALLEN

Interstoff: Halle 4/1. OG Stand 41F53
Verkauf: Bruno Tamburlini, Hansjörg Oberholzer, Hansruedi Bänziger

1. Georgette-Allover mit Kunstseiden- und Lurexstickerei. —
2. Schweizer Baumwollvoile mit gespachtelter Glanz-Kunstseidenstickerei und Strass. —
3. Nylon-Tüll-Motiv mit Kunstseidenstickerei. —
4. Baumwollbatist-Motiv mit Broderie anglaise Kunstseiden-Stickerei. —
5. Crêpe de Chine mit Tüll-Applikation. —
6. Lurex-Organza-Bordüre mit Satin-Applikation.





Elegante Stickereien

Auf zarten Stickböden aus Voile und Crêpe Georgette bringt das St. Galler Stickereihaus Willy Jenny sommerliche Floraldessins für Tag und Abend. Neben kunstvollen Spachtelarbeiten in eleganten Ton-in-Ton-Koloriten zeigen die Allovers auch feine Schnürli-Stickerei und gespachtelte Baumwollstickerei in kräftigen Kontrastfarben auf dunklen Fonds. Bei den festlichen Bordüren mit ihren schön gearbeiteten Festonabschlüssen finden sich glanzvolle Gold- oder Silberlurex-Stickereien, teilweise in Verbindung mit Kunstseiden-Motiven, Strass- oder Organza-Applikationen.

WILLY JENNY AG
ST. GALLEN

1. Gespachtelter Allover mit einfarbiger Polyester-Stickerei auf Voile (100% CO). – 2. Einfarbige Allover-Baumwollstickerei mit Spachteleffekt auf Voile (100% CO). – 3. Bordüre auf Crêpe Georgette (100% VI) mit Silberlurex- und zweifarbiger Kunstseidenstickerei. – 4. Allover auf Crêpe Georgette (100% VI) mit dekorativer Bordüre. Goldlurex-Stickerei mit Strass und Applikationen aus Mixed Organza (40% SE/60% PE). – 5. Einfarbige Allover-Schnürli-Stickerei auf Vollvoile (100% CO).



TRANSPARENZ

Mehr Raffinement und Frische, mehr Eleganz und Feminität – das ist Fisba im Sommer 1985. Die Farben geben sich transparent, schattig oder leuchtend. Umgelegt auf die Gewebe erscheint das Transparenz-Thema im Unibereich als Leichtvoile mit Moiré-Effekt durch Doppelverarbeitung, als Netzraschel und bindungsgemusterte Voiles mit Transparenz-Effekten. Weitere Neuheiten im Uniprogramm sind matte Popelines und Gabardines mit Pfirsichhaut-Finish oder Naturausrüstung, Matt/Glanz-Satins und Oberflächen-Bilder wie Leinenstrukturen, Piqués, Crêpes, Jacquards, Cloqué- und Bindungseffekte. Den Leinenlook vertreten Mischgewebe aus Leinen/Viscose, Sommerjersey aus Leinen/Baumwolle, Borken-crêpes sowie feine und rustikale Etamines. Durch Farbe unterstützte Bindungsbilder geben Diagonal-, Kreuzkörper- und Jacquard-Gewebe modischen Ausdruck. Die Dessins des Drucksortiments gliedern sich in weiche Geometrics, Graffitis und stilisierte Blumen-dessins, zum Teil auch als Panneau-Druck erhältlich. An Druckböden stehen glatte seidige oder strukturierte leinenartige Typen zur Auswahl. Bevorzugtes Material ist reine Baumwolle, gefolgt von Leinen mit Baumwolle- oder Viscose-Anteil und Seide mit Ramie.