

Zeitschrift: Textiles suisses [Édition multilingue]
Herausgeber: Textilverband Schweiz
Band: - (1983)
Heft: 56

Artikel: Toni Schiesser : luxuriöse Herbst- und Wintermode
Autor: Huessy, Ruth
DOI: <https://doi.org/10.5169/seals-795717>

Nutzungsbedingungen

Die ETH-Bibliothek ist die Anbieterin der digitalisierten Zeitschriften auf E-Periodica. Sie besitzt keine Urheberrechte an den Zeitschriften und ist nicht verantwortlich für deren Inhalte. Die Rechte liegen in der Regel bei den Herausgebern beziehungsweise den externen Rechteinhabern. Das Veröffentlichen von Bildern in Print- und Online-Publikationen sowie auf Social Media-Kanälen oder Webseiten ist nur mit vorheriger Genehmigung der Rechteinhaber erlaubt. [Mehr erfahren](#)

Conditions d'utilisation

L'ETH Library est le fournisseur des revues numérisées. Elle ne détient aucun droit d'auteur sur les revues et n'est pas responsable de leur contenu. En règle générale, les droits sont détenus par les éditeurs ou les détenteurs de droits externes. La reproduction d'images dans des publications imprimées ou en ligne ainsi que sur des canaux de médias sociaux ou des sites web n'est autorisée qu'avec l'accord préalable des détenteurs des droits. [En savoir plus](#)

Terms of use

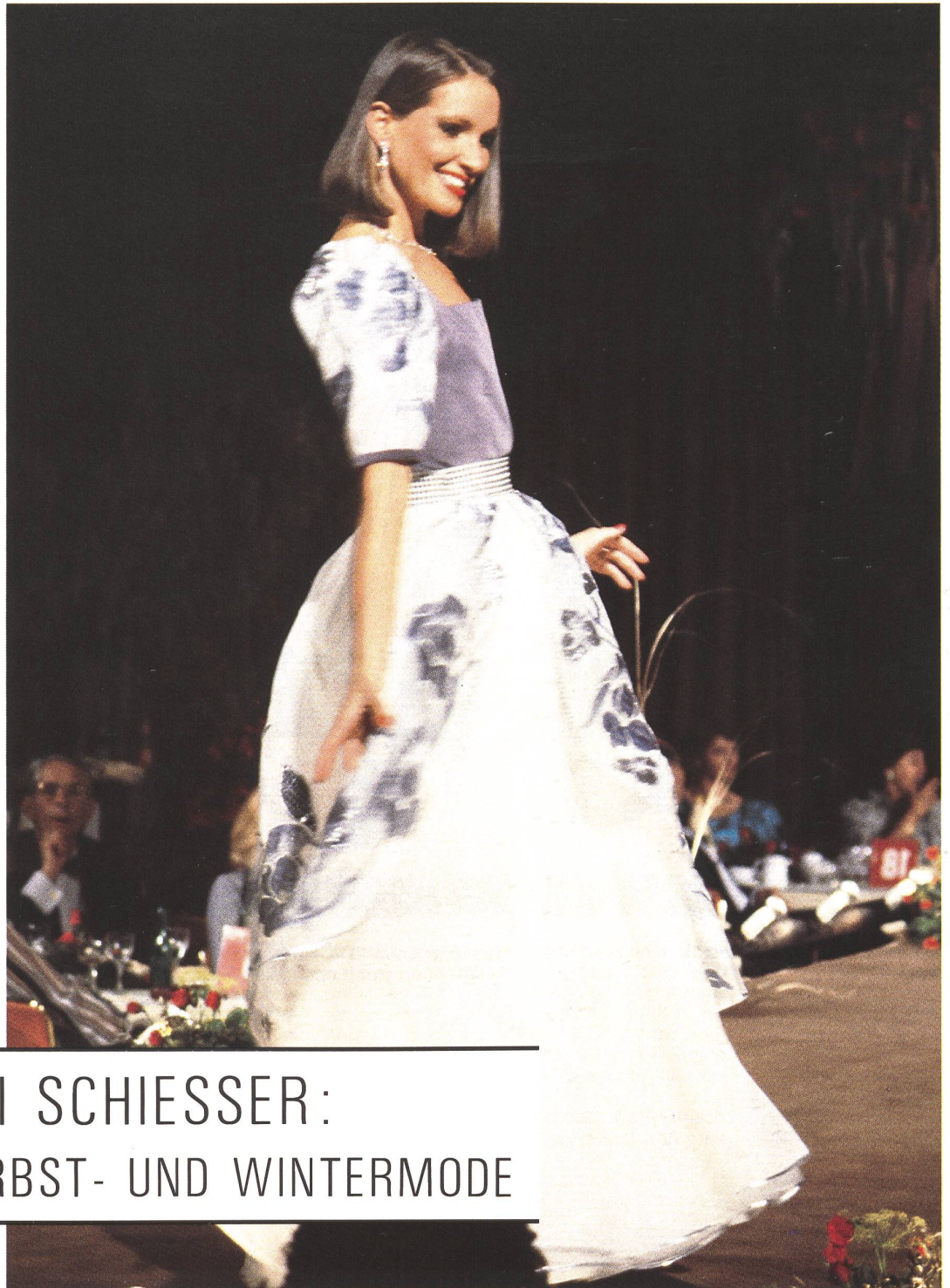
The ETH Library is the provider of the digitised journals. It does not own any copyrights to the journals and is not responsible for their content. The rights usually lie with the publishers or the external rights holders. Publishing images in print and online publications, as well as on social media channels or websites, is only permitted with the prior consent of the rights holders. [Find out more](#)

Download PDF: 13.04.2026

ETH-Bibliothek Zürich, E-Periodica, <https://www.e-periodica.ch>



Stickerei auf Seidenorganza mit Satin-Applikationen und Imitat-Pailletten / Broderie sur organza de soie avec applications de satin et imitations de paillettes / Embroidery on silk organza with satin applications and imitation sequins.



TONI SCHIESSER: LUXURIÖSE HERBST- UND WINTERMODE

Was der französischen Couture recht ist, bleibt auch dem Couture-Atelier Toni Schiesser teuer: edler Luxus muss es sein, wenn es sich um die attraktiven Mäntel, die Kostüme mit den schmeichelnden Blusen und die femininen Kleider handelt, wie sie die anspruchsgewohnten Kundinnen des Hauses erwarten, ganz abgesehen von den Abendroben, die sich auf dem Laufsteg nicht genug tun konnten mit glitzernden Pailletten, Stickereien, Spitzen, Seiden und Samten.

Wenn in der Bundesrepublik jährlich ungefähr 116 Milliarden Mark umgesetzt werden für die Mode, so fällt zwar umsatzmässig der Anteil der Couture Schiesser kaum ins Gewicht, doch weiss die charmante, dezidierte und erstaunlich jung gebliebene Dame deutschen Modeschaffens mit ihrem Team sehr gut, wie man eine stilvolle Kollektion gestaltet, die sich restlos verkaufen lässt, denn die 63 an der traditionellen Modeschau im «Frankfurter Hof» gezeigten Modelle suchten eigentlich keine Käuferinnen mehr unter der illustren Gästeschar, da sie schon alle ihren vorbestimm-

ten Platz in der Garderobe der Hautevolee gefunden haben.

Dass sämtliche Mode-Elemente, die Paris lancierte, auch bei den Schiesser'schen Modellen entsprechend angewendet werden, ist selbstverständlich. Von den körpernahen, doppelreihigen Kostümen aus prachtvollen Wollgeweben über die zärtlichen Seidenkleider mit betonter Hüftpartie zu den schmalen Sirenen-Abendroben mit hochgeschlitzten Röcken oder den weitschwingenden Modellen mit tiefen Décolletés und asymmetrischen Drapés war alles vorhanden, was modisch aktuell ist.

Noch immer hat Toni Schiesser ihre Liebe zu Schweizer Stickereien und Spitzen nicht vergessen. Nach wie vor verarbeitet sie diese kostbaren Spezialitäten mit untadeliger Bravour – wie sie auch in all den vielen Jahren ihres Wirkens ihr hohes handwerkliches Können immer in den Dienst ihrer verwöhnten Kundschaft gestellt hat.

Ruth Huessy



A. NAEF AG, FLAWIL

<<

Stickerei auf Taft mit Samt-Superposés / Broderie sur taffetas et superposés de velours / Embroidery on taffeta with velvet superimposed work.

<

Taft-Spachtelspitze mit schwarzen Samt-Superposés / Broderie découpée en taffetas avec superposés de velours noir / Taffeta cut-out lace with black velvet superimposed work.

<∇

Seidenstickerei mit Satin-Applikationen auf schwarzem Tüll / Broderie en soie avec applications de satin sur du tulle noir / Silk embroidery with satin applications on black tulle.

∇

Spachtelspitze auf Samt mit Kunstseidenstickerei / Broderie découpée sur du velours et broderie rayonne / Cut-out lace on velvet with rayon embroidery.

