

Zeitschrift: Textiles suisses [Édition multilingue]
Herausgeber: Textilverband Schweiz
Band: - (1983)
Heft: 54

Artikel: Trend-Themen : Sommer 84
Autor: Feisst, Beatrice
DOI: <https://doi.org/10.5169/seals-795683>

Nutzungsbedingungen

Die ETH-Bibliothek ist die Anbieterin der digitalisierten Zeitschriften auf E-Periodica. Sie besitzt keine Urheberrechte an den Zeitschriften und ist nicht verantwortlich für deren Inhalte. Die Rechte liegen in der Regel bei den Herausgebern beziehungsweise den externen Rechteinhabern. Das Veröffentlichen von Bildern in Print- und Online-Publikationen sowie auf Social Media-Kanälen oder Webseiten ist nur mit vorheriger Genehmigung der Rechteinhaber erlaubt. [Mehr erfahren](#)

Conditions d'utilisation

L'ETH Library est le fournisseur des revues numérisées. Elle ne détient aucun droit d'auteur sur les revues et n'est pas responsable de leur contenu. En règle générale, les droits sont détenus par les éditeurs ou les détenteurs de droits externes. La reproduction d'images dans des publications imprimées ou en ligne ainsi que sur des canaux de médias sociaux ou des sites web n'est autorisée qu'avec l'accord préalable des détenteurs des droits. [En savoir plus](#)

Terms of use

The ETH Library is the provider of the digitised journals. It does not own any copyrights to the journals and is not responsible for their content. The rights usually lie with the publishers or the external rights holders. Publishing images in print and online publications, as well as on social media channels or websites, is only permitted with the prior consent of the rights holders. [Find out more](#)

Download PDF: 13.04.2026

ETH-Bibliothek Zürich, E-Periodica, <https://www.e-periodica.ch>

TREND- SOMMER 84 THEMEN

Die Mode der Strasse macht ihren Einfluss geltend. Mit ihr prägen Rezession und Räsion die neuen Trends. Neutrale Nichtfarben, sachliche Stoffe und strikte Silhouetten reflektieren das Krisenhafte unserer Zeit. Establishment-Trends machen auf Understatement. Sympathisieren mit bislangen Randthemen. Drücken die schwierige Hand der Arbeiter in Blau, der Guerillas im Kampfanzug, der Poor People im Usato-Look. Anderen Themen liegt Naturverbundenes, Ursprüngliches zugrunde. Die Kunst der Primitiven, die Stämme Afrikas, das Indien der Kolonialzeit. Wieder andere vertreten die Trotzdem-Theorie. Signalisieren Lebensfreude, Wohlstand, Aktiv-Sport und Inselferien. Mit schöpferischer Fähigkeit und hohem web- und drucktechnischem Können haben es die Schweizer Stoffhersteller verstanden, diese pluralistischen Tendenzen in ein aktuelles Stoffangebot umzusetzen. Die verfeinerte Optik der Naturfaser-Mischungen, der vielfältig interpretierte Leinenlook, die Naturseidenaspekte und raffinierten Changeant- und Matt/Glanz-Effekte verraten modisches Fingerspitzengefühl und ein sicheres Gespür für die Bedürfnisse des internationalen DOB-Markts. Die Drucksortimente überraschen durch meisterhafte Kolorierungen und eine neue Grosszügigkeit der Dessins, die sich in flächiger Farbaufteilung und modern wirkender Grossrapportigkeit ausdrückt. Sie visualisieren am deutlichsten die Wende hin zu einer zeitgemässen Sachlichkeit und dürften zahlreiche Liebhaberinnen finden – selbst unter eingeschworenen Uni-Anhängerinnen.

Text und Gestaltung: Beatrice Feisst
Farben/Skizzen: IWFO Paris
Bezugsquellen: siehe Seite «Übersetzungen»



FARBEN

An einem Ende **sophistisch, subtil, kühl**, am anderen **sonnen-gebleicht, sonnenwarm, grell** – die Skala der Trendfarben im Sommer 1984 erfasst die verschiedensten Einsatzbereiche: Vom Sommer in der City über Freizeit- und Sportaktivitäten bis hin zur Feriengarderobe.

Die Neutralen

Ein Spiel von Licht und Schatten. Von hellen und dunklen Neutrals. Von Sand, Kiesel, Steingrau, Rosenquarz, Aqua, Marron glacé und gebrochenem Weiss. Vermischt mit gebrannter Erde, Indigo, Marengo, Dunkelgrün und Schwarz.

Die Naiven

Riviera, Aequatorial-Afrika, Südsee. Die Farbpalette von Gauguin. Anisgelb, Absinth-Grün, Curaçao-Blau, Amethyst, Ziegel. Oft akzentuiert durch fluoreszente Schockfarben: Kobalt, Apfelgrün, Mandarin, Fuchsia, Kanariengelb.

STOFFE

Hochwertige Stoffe sind ein Muss für die neuentdeckte **Simplizität der Linien**. Das Schweizer Stoffangebot bietet **feinfädige Spitzenqualitäten in hervorragender Ausrüstung**, gruppiert nach vier Schwerpunkt-Themen.

Architektur

Flache, klare, dichtgewebte Popelines, Gabardines, Crêpes, Feintoiles. Aus Baumwolle, Seide und Naturfaser-Mischungen. Fil-à-Fil-, Natté-, Piqué-Bilder. Changeant-, Ombré-, dezente Bicolor- und Multicolor-Effekte. Maskuline Nadelstreifen und Chevrons. Geometrische Schaff- und Jacquardmuster. Bauhaus, Kubismus, architektonische Imprimés.

Primitiv

Rustikale Toiles, Bourrettes, Shantungs, Douppions, Käseleinen, Crepons, Froissés, Gaufrés. Aus Leinen und in Leinenoptik. Aus Rohseide, Baumwolle oder Schurwolle mit Leinen oder Seide. Bewegte Oberflächen, Garn- und Bindungseffekte. Von Afrika inspirierte geometrische und ethnische Motive.





OLYMPIADE

PRIMITIV



ARCHITEKTUR

EXOTIK

Exotik

Transparente Voiles, Organdis, Organzas, Chiffons. Schimmernde Satins, Crêpe-Satin und Crêpe de Chine. Matt/Glanz-Façonnés, Scherlis, Plissés, Lamés. Aus Baumwolle, Seide und Seidenartigem. Dschungelbilder nach Rousseau, flache exotische Blumen und Blätter, Südsee-Motive.

Olympiade

Leicht gehintzte oder beschichtete Popelines, Satins und Tafts. Single und Interlock-Jerseys. Vorwiegend aus reiner Baumwolle. Permanente Knitterfalten und Elastizität. Einfache Geometrik-Dessins und figurative Sommersportmotive.

STYLING

Modernität in «sauberer» Verpackung wird zur Modephilosophie. Klare Linien, von Überflüssigem befreit, charakterisieren den neuen Bekleidungsstil. Für alle Tragegelegenheiten gleichermaßen.

Die Architektonischen

Sachlich-moderner City-Chic aus Geweben der «Architektur»-Gruppe. Lange, schmale Silhouette oder weite Oberteile zu kurzen, engen Röcken. In hellen oder dunklen Neutrals.

Die Rustikalen

Naturverbunden-ursprünglicher City- und Sportswear-Stil aus Stoffen der «Primitiv»-Gruppe. Folkloristische Anklänge. Casuals in Schichten, carré-förmige Tops, Hochwasser-Hosen, weite Shifts. In Licht und Schatten Koloriten.

Die Exotischen

Farbenfrohes Hochsommer-, Ferien- und Abendthema aus Stoffen der «Exotik»-Gruppe. Koloniale und fernöstliche Einflüsse. Wickel- und Drapé-Formen, Sarongs, Halter- und Bikini-Tops. In naiven Farbkombinationen mit fluoreszenten Akzenten.

Die Sportiven

Dynamisch-aktive Sportswear aus Geweben der «Olympiade»-Gruppe. Referenz an die Leichtathleten und Wassersportler der Sommerspiele 1984. Blousons, Aerobic-Dress, Aufwärmhosen, klassische Schwimmanzug-Ausschnitte, Bademantel-Formen. In Sommerdarks oder Weiss mit Schockfarben.



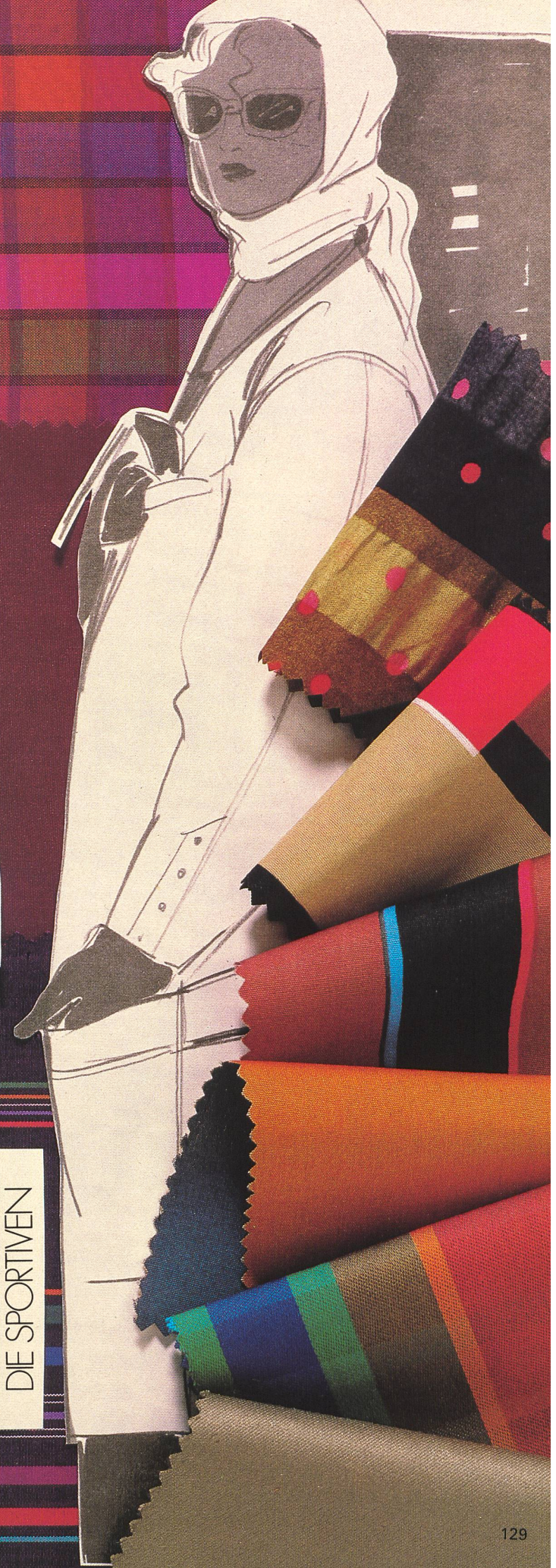
DIE ARCHITEKTONISCHEN

DIE RUSTIKALEN

DIE EXOTISCHEN



DIE SPORTIVEN





Modernität

Nicht von ungefähr zählen zu den Kunden der Hausammann + Moos AG führende Namen des internationalen Prêt-à-Porter. Das Angebot im Nouveauté- und Sportswear-Bereich bildet auch diesmal wieder eine gekonnte Synthese von modernen Geweben, aktueller Dessinierung und topmodischer Kolorierung – so richtig geschaffen für die aktiven Frauen unserer Zeit. Zu den funktionell ausgerüsteten Baumwoll- und Baumwoll-Mischgeweben sind nicht imprägnierte Neuheiten gestossen, speziell konzipiert für den *City-Sportswear-Bereich*. Rustikale Leinenstrukturen aus reiner Baumwolle sind ein Thema, glatte sportlich-elegante Popelines und Satins ein anderes. Das Sortiment der uni und faux-uni Sportswear-Gewebe ergänzen hochaktuelle Spezialitäten, wie Simili-Nappas, Usato-Look-Popelines, feine Covercoats, echtfarbige Double-Face Popelines und Feinpuqués, teils imprägniert, teils mit matter PU-Beschichtung.

Bei den DOB-Nouveautés finden sich neue uni Fantasie-Georgettes mit Scheindreher-Effekten für Blusen. Im *buntgewebten Bereich* ist eine breit ausgemusterte, knitterarme Baumwoll/Leinen-Qualität in modischen Licht- und Schatten-Farbharmonien für Kleider und Röcke hitverdächtig. Für pflegeleichte Reisekleider gibt es eine Vielzahl an kombinierbaren Karo- und Streifen-Dessins in Baumwoll-Crêpe oder Käseleinen. Die elegante Richtung vertreten seidenähnliche Baumwoll-Popelines, Tafts und Organdys in meisterhafter Kolorierung und vielfältigster Streifen-Dessinierung.

Das *Druckprogramm* umfasst an die 70 Gravuren auf Baumwoll-Georgette-, Voile-, Satin-, Popeline- und feinen Borkencrêpe-Fonds. Vieles ist kombinierbar zu passenden Unis und Buntgeweben. Die Dessins, darunter weiche Geometrie, flache Blumen, japanisch und afrikanisch inspiriertes, sind oft in grosszügiger Flächenmanier angelegt – mit kühner Hand und Augen, geschult an der Kunst der Modernisten.

Eine weitere Spezialität des Hauses ist sein breites Sortiment an uni schaftgemusterten, buntgewebten oder bedruckten Voiles, Batists und Popelines aus hochfeinen Baumwollgarnen für gepflegte Business-, Sport- und Party-Hemden, für Blusen und Herrennachtwäsche.

HAUSAMMANN + MOOS AG WEISSLINGEN

INTERSTOFF: HALLE 6/62120

1. + 20. «Organzino» Baumwoll-Organza buntgewebt, 100% CO. – **2.** «Rancho» Rips stückgefärbt, 88% CO/12% LI. – **3. + 5. + 8. + 9.** «Laredo» Toile buntgewebt, 52% LI/48% CO. – **4.** Feinpopeline stückgefärbt, 67% PE/33% CO. – **6.** «Sandra» Nappa-Look, PU-coated, 58% PE/42% CO. – **7.** «Tobago» Voile buntgewebt, 100% CO. – **10.** «Jasmin» Honan-Optik buntgewebt, 100% CO. – **11.** «Covercoat» Chevron buntgewebt, 100% CO. – **12.** «Cordoba» Scherli-Voile bedruckt, 76% CO/24% VI. – **13.** «Virginia» Crêpe Georgette stückgefärbt, 100% CO. – **14. + 21.** «Malindi» Crepon buntgewebt, 100% CO. – **15. + 17.** «Pacific» Crepon bedruckt, 100% CO. – **16.** Double-Face Popeline, 100% CO. – **18.** Vollpopeline, stückgefärbt, 100% CO. – **19.** «Tamara» Taft gehintzt, 100% CO.





8

9

10

11

12

13

14

15

16

17

18

19

20

21

131



Materialmix

Noch mehr Koordinationsmöglichkeiten bietet die neue Mettler-Kollektion. Dem Trend zu Materialmix folgend, erscheinen Composé-Dessins nicht nur auf der gleichen Grundware. Man begegnet ihnen wieder in anderen Stofftypen. So auf Voile und Borkencrêpe, auf Crêpe und Piqué, auf Jersey und Toile. Gleichermassen konsequent wird auch die farbliche Übereinstimmung gehandhabt. Alle Buntgewebe und Druckdessins bewegen sich innerhalb der vier Farbgruppen der Uni-Farbkarte. Je nach Marktsegment oder Einsatzbereich können individuelle Serien von Uni, Druck und Buntgewebtem zusammengestellt werden, einmal in der subtilen Naturskala «les Savannes», zum andern in den dunklen Erdfarben «les Lavas», weiter in den fröhlichen Hochsommertönen «les Papillons» und schliesslich in der klassischen Farbgamme «les Clubs».

Das *Uniprogramm* umfasst eine Reihe von neuen Qualitäten, vorab Leinenimitate aus Baumwolle mit Leinen oder Viscose mit Seide in dezenten bis rustikalen Strukturen. Interessante Jacquardbilder, Façonnés und Scherlis beleben die Oberflächen der Baumwoll-Feingewebe und sorgen für Matt/Glanz-Effekte.

Neuheiten im *Buntprogramm* sind ein sehr feiner Fantasie-Voile für Blusen, eine Feintoile mit Dreher-Effekt, ein geometrisch dessinierter Kettsatin und ein grosszügig gemusterter Jacquard in Diagonal-, Zickzack- oder Floral-Dessinierung mit buntgewebten Streifen – alle aus reiner Baumwolle.

Die *Imprimés* zeigen viel feinfädigen Baumwollfond und wirken neu durch die grosszügige Modernität der Dessins. Angefangen bei einer durchkombinierten Serie von preiswerten Einhängern auf leichten Voiles bis rustikalen Toiles, über eine breit ausgebaute Leinenstory in Baumwolle/Leinen, Viscose/Leinen und Viscose/Seide, bis hin zu der jungen Sportswear-Linie «Ondina/Ondella» mit partiellen Froissé- und Cloqué-Effekten, wird eine Fülle an aktuellen Dessinthemen geboten – Architektonisches, modern Japanisches, flächig Florales. Abgerundet wird das Druckangebot durch zwei aparte Neuentwicklungen: der Voile-Serie «Chine Luxe» mit schimmernden Scherlis aus multicolor bedruckten Garnen und einer wunderschön bedruckten Voile-Serie mit wellenförmig oder geometrisch angelegten Viscose-Scherlis als modische Glanzlichter.

METTLER + CO. AG, ST. GALLEN

INTERSTOFF: HALLE 6 A/60114

1. + 11. + 15. «Sarabande» Scherli-Voile bedruckt, 82% CO/18% VI. – 2. + 3. + 5. «Chine Luxe» Scherli-Voile, 72% CO/28% PE. – 4. «Murano» Scherli-Voile, 78% CO/22% VI. – 6. + 7. «Ondella» Popeline cloqué, 100% CO. – 8. + 19. «Amiata» Jersey bedruckt, 100% CO. – 9. «Cayuga» Single Jersey bedruckt, 100% CO. – 10. «Sarazena» Voile bedruckt, 100% CO. – 12. «Veneta» Satin bedruckt, 100% CO. – 13. + 14. «Quadriga» Satin façonné bedruckt, 100% CO. – 16. «Maharani» Borkencrêpe mit Dreher buntgewebt, 100% CO. – 17. «Togo» Voile buntgewebt, 100% CO. – 18. «Miramare» Kettsatin buntgewebt, 100% CO. – 20. «Medicea» Scherli-Voile bedruckt, 82% CO/18% VI. – 21. + 22. «Touareg» Käseleinen bedruckt, 97% VII/3% SE. – 23. «Sirius» Käseleinen bedruckt, 86% CO/14% LI.





8

16

9

17

10

18

11

19

20

12

13

21

22

14

15

23



Feingewebe

Seit 1977 offeriert die Wetuwa AG typische Schweizer Baumwoll-Spezialitäten wie Voiles, Percales, Popelines und Crêpes aller Art für DOB, Sportswear, HAKA und Lingerie. In der Kollektion Frühjahr/Sommer 1984 figurieren ausserdem aktuelle Strukturgewebe, Piqués, Twills und Feinkäseleinen. Schafmusterungen, Plumetis, Scherlis und Dreher-Effekte beleben die Oberflächen der Feingewebe und sprechen für das grosse webtechnische Können der Firma. Mehr in die sportive Richtung zielen die gechintzten Batists, die markanten Schussreps, die gestreiften und karierten Popelines, die Chevrons aus Baumwolle/Bourette sowie die modischen Changeants aus Baumwolle/Polyester mit ihrem faszinierenden Spiel von Licht und Schatten.

WETUWA AG MÜNCHWILEN

INTERSTOFF: HALLE 6 C/60350

1. Käseleinen mit Plumetis, 100% CO. – 2. Voile mit Dreher, 100% CO. – 3. Borkencrêpe mit Scherli, 100% CO. – 4. Gaufré, 100% CO. – 5. Voile mit Satinstreifen, 100% CO. – 6. Changeant, CO/PE. – 7. Popeline buntgewebt, 100% CO. – 8. Batist gechintzt, 100% CO. – 9. Popeline buntgewebt, 100% CO. – 10. Popeline, 100% CO. – 11. Schussreps, 100% CO. – 12. Chevron, 52% SE/48% CO.





Voiles à gogo

Als Spezialist für Fantasie-Voiles – total sind es über 30 *Uni-Artikel* – bringt Filtex neben sehr aufwendig konstruierten Stück- und Garnfärbereien eine neue sachlichere Linie in klarer Musterung. Auch bei den Scherli-Voiles halten sich die neukreierten Motive an Geometrie und bilden so einen reizvollen Kontrast zum duftigen Fondmaterial. Die Serie der uni Baumwoll-Crêpes und Käseleinen ist um eine Reihe neuer Effekte – Matt/Glanz, Plissées, Ajourés und Satinstreifen – erweitert worden. Bewegte Oberflächen in Leinenart, Bindungs- und Garneffekte, bunte Scherli-Tupfen-Bordüren mit assortierten Allovers setzen modische Akzente bei den schwereren Käseleinen.

Im *Buntbereich* dominieren Streifen und Karos, von feingebündelt bis grossrapportig, von lichten Neutralkoloriten über sonnengebleichte Riviera-Töne bis hin zu tiefen Schattenfarben. Als neue Basisqualität wurde ein dichter, weniger transparenter Voile entwickelt, teilweise farblich und dessinmässig passend zu den buntgewebten Popelines.

Das Leinenthema wird mit einer sehr feinfädigen Halbleinen-Voile für Blusen und zwei preisgünstigeren Varianten aus Baumwolle mit Leineneffekt angesprochen. Neue Piqués in Blusengewichten und Fantasie-Satins mit Ajourés vervollständigen das Sortiment der Baumwoll-Feingewebe. Eine gutdurchdachte Handschrift zeigt das kleine auf elegante City-Sportswear ausgerichtete *Druckprogramm* mit seinen durchkoordinierten Streifen und Tupfen-Dessins auf Käseleinen, Popeline, Satin und Voile.

FILTEX AG ST. GALLEN

INTERSTOFF: HALLE 6 2. OBG./
B/62246 + HALLE 6 C/60350

1. – 4. «Manado» Fantasie-Voile, 100% CO. – 5. «Linea» Fantasie-Voile buntgewebt, 88% CO/12% LI. – 6. «Rotonga» Fantasie-Voile buntgewebt, 100% CO. – 7. «Silandra» Fantasie-Voile buntgewebt, 80% CO/20% SE. – 8. «Larisa» Fantasie-Crêpe, 100% CO. – 9. + 10. «Rotala» Fantasie-Käseleinen, 100% CO. – 11. – 13. «Rotala» Käseleinen bedruckt, 100% CO.



Kombi-Konzept

Neue Themen im Set-Gedanken bereichern das Kombi-Konzept der DOB-Kollektion im Hause Baerlocher. Einen modischen Schwerpunkt bilden Baumwollgewebe in Leinenoptik oder mit Leinenbeimischung in verschiedenen Gewichten, teilweise auch mit Bindungseffekten. In Kombination mit farblich assortierten Jacquard-Scherlis, Scherli-Voiles oder Fantasie-Voiles mit Ajouré-Effekten ergeben sich modische Coordinates in sportlicher oder eleganter Richtung. Weitere Kombinationsmöglichkeiten bietet eine breite Palette von handbedruckten Fantasie-Voiles in viel-farbiger Allover- oder Bordüren-Dessinierung.

Neben der DOB-Nouveauté-Kollektion wird der Hemdenbereich gepflegt, mit handbedruckten Voiles und Batists sowie schaftgemusterten Fantasie-Feinweben aus reiner Baumwolle.

BAERLOCHER + CO. AG RHEINECK

INTERSTOFF: HALLE 6B/62248

1. «Linosa» Toile, 87% CO/13% LI.
- 2. «Superba» Handdruck, 100% CO. – 3. Strukturgewebe, 80% CO/20% LI. – 4. Scherli-Voile, 80% CO/20% VI. – 5. «Superba» Handdruck, 100% CO. – 6. Käseleinen mit Ajouré-Streifen, 100% CO. – 7. Scherli-Voile, 100% CO. – 8. Käseleinen, 100% CO. – 9. Scherli-Voile, 100% CO. – 10. Scherli-Voile, 100% CO. – 11. Feinkäseleinen, 100% CO. – 12. «Superba» Handdruck, 100% CO.





SOMMER 1984

Modische Imprimés

Dass die für exklusive Stickereien bekannte J.G. Nef-Nelo AG gleichermaßen im Nouveauté-Bereich zu Hause ist, beweist die neue Druckkollektion. Mit sicherer Hand sind die Saisonthemen aufgegriffen und in wunderschön kolorierte Druckdessins auf Baumwoll-Satin, Popeline, Käseleinen, Organdy, Celerina façonné, Voile und Batist umgesetzt worden. Das hochentwickelte drucktechnische Know-how des Hauses drückt sich aus in ausgesprochen feinkonturierter und häufig feingerasterten Dessins, die auf den feinfädigen Baumwoll-Fonds wie exklusive Seidendrucks wirken. Kubistisches und Modernistisches, weiche Geometrie und stilisiert Florales erscheinen als Kombi-Themen auf Voile oder Celerina für Blusen und auf Satin oder Popeline für Röcke. Zu den Imprimés gibt es assortierte Unis: Neue Käseleinen mit Vis-cose- oder Leineneffekte, Baumwoll-Feingewebe in Leine-optik, Feinpiqués und ein besonders feiner garngefärbter Käseleinen in Chiné-Optik. Die Preisstruktur der sehr schönen feinen Baumwoll-Qualitäten stellt eine echte Leistung dar und dürfte auch Gross-konfektionäre ansprechen. Zur DOB-Nouveauté-Kollektion und dem vielseitigen Stickerei-Programm gesellt sich ein breites Hemden-Sortiment aus uni und bedruckten Fantasie-Voiles, Batists, Celerina und Single Jersey, in klassischer Dessinierung und zu mehr Farbigkeit tendierender Kolorierung.

J.G. NEF – NELO AG HERISAU

INTERSTOFF: HALLE 6 C/62420

1.-3. Hemdenstoffe: Voile, Batist oder Single Jersey, bedruckt, 100% CO. - 4. «Diana» Baumwollstickerei auf Voile, 100% CO. - 5. «Lilo» Feintoile, 70% CO/30% LI. - 6. «Arlette» Baumwollstickerei auf Feinbatist, 100% CO. - 7. + 11. «Andrea» Voile bedruckt, 100% CO. - 8. «Sonja» Satin bedruckt, 100% CO. - 9. «Primo» Popeline bedruckt, 100% CO. - 10. «Celerina» Voile bedruckt, 100% CO. - 12. Organdy bedruckt, 100% CO.



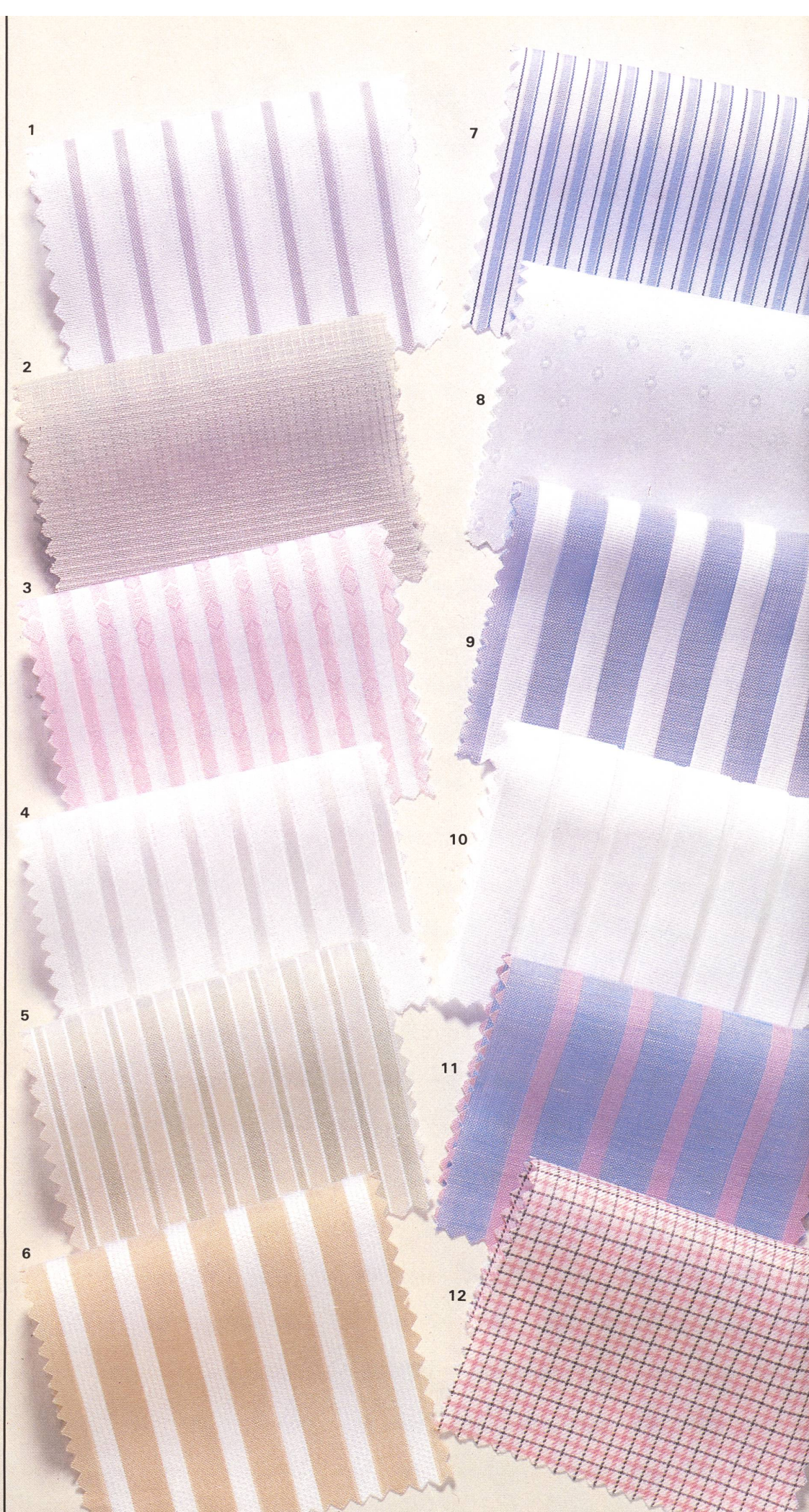
Klassische Hemdenstoffe

Die mittelgrosse und dadurch ausgesprochen wendige Feinweberei Albrecht + Morgen hat sich international einen Namen gemacht für klassische Hemden- und Blusenstoffe in hochwertiger Schweizer Qualität. 95% der Produktion sind Vollzwirngewebe aus feinstem gekämmter Baumwolle. Die Stärke des Sortiments ist seine grosse Auswahl an dezent kolorierten, kleinrapportigen, konfektionsgerechten Dessins. Allein 50 Dessins à 5 Koloriten, zum Teil mit Webeffekten und Schafmusterungen, sind in einer sehr feinen Vollzwirn-Popeline mit seidenähnlichem Toucher ausgemustert. Im vielseitigen Voile-Sortiment, mit stück- und garngefärbten Leichtgewichten und teilweise aufwendigen Web- und Garneffekten, finden sich zwei Neuheiten: Ein feindessinierter garngefärbter Vollzwirn-Artikel und ein buntgewebter Feinvoile aus Baumwolle/Leinen. Dem Trend zum eleganten weissen Hemd entspricht die feingemusterte Popeline-Serie «Brillantine» mit dezenten Matt/Glanz-Effekten. Für das festliche Abendhemd gibt es Vollvoile-Plissés in verschiedenen Breiten und Bündelungen, mit Webeffekten oder farbigen Garndurchzügen in Smokingfarben und Lurex. Ausserdem, die neuen in breite Falten gelegten Plissés sowie schmale Plissés auf nebelfarbenen Pastellfonds, die auch Damenblusen und Kinderkleidern gut anstehen.

ALBRECHT + MORGEN AG ST. GALLEN

INTERSTOFF: HALLE 6/
2. OBG./62152

1.+5. «Cordino» Fantasie-Voile buntgewebt mit Cord. – **2.** «Cordino» Vollvoile mit Relief-Karo. – **3.** «Sumba» Vollvoile mit feinem Schafmuster. – **4.** «Arora» Vollvoile mit feinem Ajouré. – **6.** «Costella» Cotelé buntgewebt. – **7.** «Superior» Vollpopeline mit Dégradé-Streifen. – **8.** «Splendor» Zwirn-Popeline mit Schafstupfen. – **9.** «Plissé» Vollvoile mit farbigem Fond. – **10.** «Plissé» Vollvoile mit breiten Falten. – **11.** «Linora» Baumwoll-Voile mit Leinen buntgewebt. – **12.** «Suretta» Twill buntgewebt. – (Alle Gewebe aus 100% Baumwolle).





Neue Druckkollektion

Der Plissé-Spezialist Eugster + Huber bringt erstmals eine Druckkollektion auf den Markt, die sich zunächst an die Hersteller von Herrenhemden richtet, aber auch für Damenblusen und Herrennächtwäsche interessant ist. 35 feingravierte und geschmackvoll kolorierte Streifen- und Krawattenmuster stehen zur Auswahl. Als Fondqualitäten wurden ein superfeiner Vollvoile und ein 80/2 Single Jersey entwickelt, beide in 138/40 cm Breite, knitterfrei und aus feinstem gekämmter Baumwolle. Fondmaterialien und Veredlung sind von höchster Schweizer Qualität und werden die hohen Ansprüche des anvisierten gehobenen Marktsegments voll befriedigen.

Die bindings- und buntgemusterte Hemdenkollektion des Hauses basiert auf Feingewebe-Spezialitäten: Plissés, Fantasie-Voiles, Batists, Satins, Piqués und Plumetis. Das Sortiment wird laufend ergänzt durch marktgerechte Entwicklungen, wie etwa der neue weichgriffige Plissé-Artikel «Flavia», der dank 45 cm Rapport und 158/60 cm Stoffbreite das Aufnähen der Plissé-Fronten erübrigt. Auch im Blusen-Sortiment finden sich attraktive Neuheiten, darunter die sehr schöne Scherli-Qualität «Sandra» und das elegante Seide/Baumwolle-Gewebe «Silco» in Jacquard-Dessinierung.

EUGSTER+HUBER AG ST. GALLEN

INTERSTOFF; HALLE 6/
2. OBG./62250 + HALLE 6 C/60350

1.+2.+3. «Jupiter» Jersey 80/2, knitterfrei, 138/140 cm breit, 100% CO. – 4.+5.+6. «Apollo» Vollvoile, knitterfrei, 138/140 cm breit, 100% CO. – 7. «Derby» Plissé Bordüren, schrumpffrei, 115 cm breit, 100% CO. – 8. «Flavia» Plissé Bordüren, schrumpffrei, 160 cm breit, 100% CO. – 9.+10. «Iris» Plissé Allover, schrumpffrei, 130 cm breit, 100% CO. – 11. «Ilona» Satin, knitterfrei, 138/140 cm breit, 100% CO. – 12. «Sandra» Plumetis, knitterfrei, 138/140 cm breit, 100% CO.



Sommerwolle

Aus sommerlich kühlen Naturfaser- und pflegeleichten Schurwolle/Trevira-Mischungen hat die Wollweberei Hefti eine Sommerwolle-Kollektion kreiert, die sowohl modischen wie qualitativen Ansprüchen gerecht wird. Die sehr feinfädigen Qualitäten sind in drei Gewichtsklassen ausgemustert: 160 g/lfm für Blusen, 240 g/lfm für Röcke/Kleider und 280 g/lfm für Kostüme/Coordinates. Uni Voiles in Schafmusterung oder mit Satinstreifen und Ajouré-Effekten sowie buntgewebte Feintoiles in Composé-Dessinierung sind typische Blusen-Leichtgewichte. Im City-Sportswear-Bereich dominieren uni und bi-color Leinenstrukturen aus Schurwolle/Baumwolle oder Lambswool/Leinen, teilweise mit Seideneffekten. Hier finden sich auch trockene Ottomans und maskulin Dessiniertes in naturfarbenen Licht- und Schatten-Koloriten. Die Buntgewebe auf Toile- und Etamine-Basis sind als Composé-Themen aufgebaut, zeigen Fantasie-Bindungen, Melangen-Fonds, Schafmusterungen mit multicolor Chiné-Effekten sowie ein breites Sortiment an modisch kolorierten Streifen- und Karo-Kombinationen, ergänzt durch assortierte Unis.

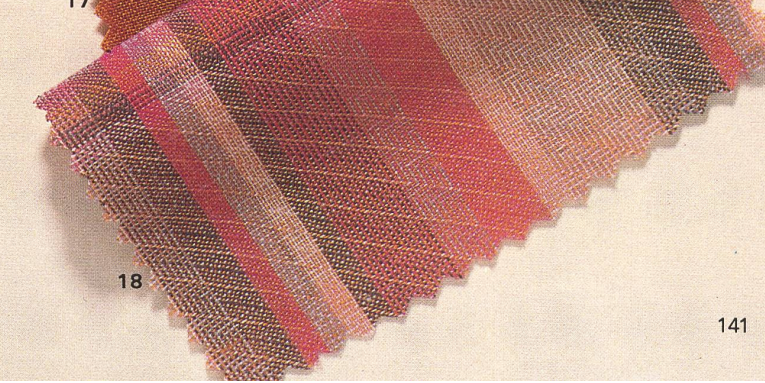
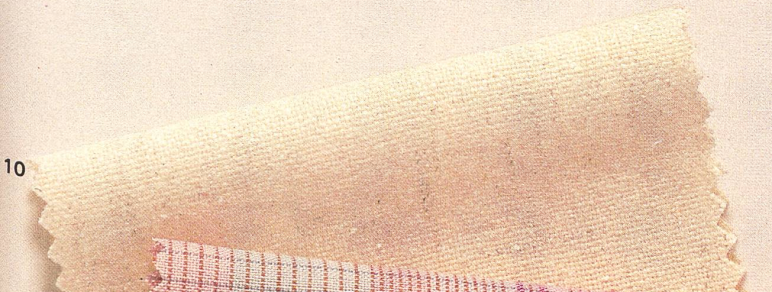
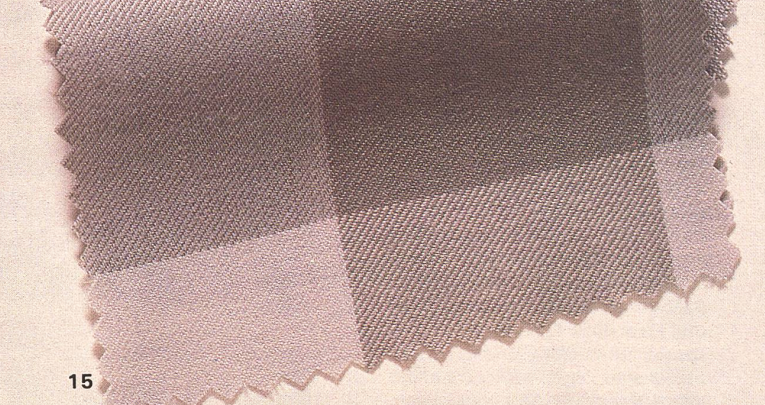
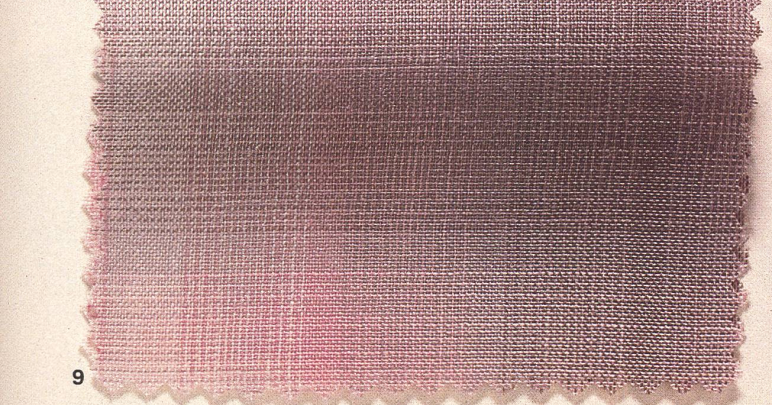
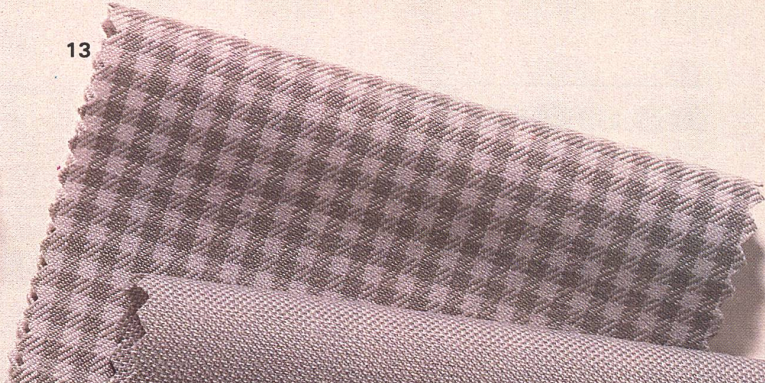
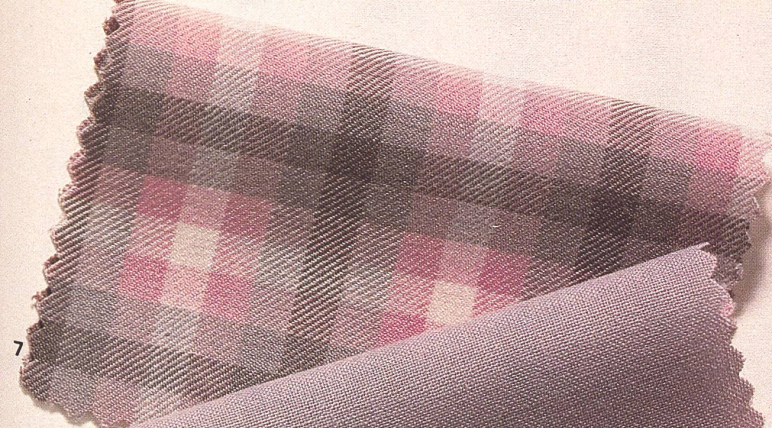
In gewissen Exportmärkten werden die Artikel auch in reiner Schurwolle (Wollsiegel-Qualität) angeboten. Ebenso ist das HAKA-Sortiment des Hauses ganz auf die Bedürfnisse der Hauptabsatzmärkte im Nah- und Fernost ausgerichtet.

F. HEFTI + CO. AG HÄTZINGEN

INTERSTOFF: HALLE 8 B/81223

1. Schafgemustertes Buntgewebe WVI/PE/LI, 240 g/lfm. – 2. Feintoile WVI/PE/LI, 160 g/lfm. – 3. Schafgemustertes Buntgewebe 45% WVI/55% PE, 240 g/lfm. – 4. Effektstreifen 55% WVI/40% PE/5% SE, 160 g/lfm. – 5. + 6. Satinstreifen und Karo 45% WVI/55% PE 160 g/lfm. – 7. + 9. + 11. + 13. + 15. + 16. + 18. Buntgewebe 45% WVI/55% PE, 160 und 240 g/lfm. – 8. + 17. Feintoile 45% WVI/55% PE, 160 g/lfm. – 10. Etamine 50% WVI/25% CO/20% SE/5% LI, 340 g/lfm. – 12. Scheindreher 40% WVI/55% PE/5% SE, 300 g/lfm. – 14. Fil-à-Fil 45% WVI/55% PE, 240 g/lfm.







City-Chic

Im 145sten Jahr ihres Bestehens präsentiert die Seidenweberei Stünzi eine Sommerkollektion, an der kein Designer von zeitgemässer City-Mode unbesehen vorbeigehen sollte. Das breitgefächerte Kombi-Programm, bestehend aus uni und buntgewebten Wolle/Seide-, Baumwolle/Seide- und Reinseiden-Nouveautés bietet viele Kreativimpulse, nicht zuletzt für eine sophisticateden Fifth Avenue Stil von strikter, männlich herber Eleganz. Die subtilen Farbkombinationen der Multicolors und Faux-Unis, konsequent durchkoordiniert in Licht- und Schatten-Farbskalen, liegen voll im Trend der internationalen Modetendenzen. Feingestreifte Reinseiden-Organzas in dezenter Farbigkeit bilden den femininen Gegenpol zu den eher maskulin wirkenden Fil-à-Fils und Nattés, Melangen und Chinés, Feintoiles und Leinentypen. Neben diesem hochmodischen Angebot für den Tagesbereich führt Stünzi ein grosses Sortiment seidenähnlicher Habillé-Stoffe, wie Crêpe envers Satin, Georgette, Chiffon, Tafetas, Satin Duchesse, Organza und Organza Plissé.

AG STÜNZI SÖHNE HORGEN

INTERSTOFF: HALLE 6 D/63417

1. + 5. + 7. + 8. + 9. «Passadena» Fantasie-Toile, 100% SE. – **2.** «Tessa» Crêpe, 74% AC/26% VI. – **3.** «Maxime» Organza Plissée, 50% SE/50% CO. – **4. + 6.** «Picture Show» Organza garngefärbt, 73% CO/27% SE. – **10.** «Extravaganza» Organza buntgewebt, 100% SE. – **11.** «Main Shift» Mousseline garngefärbt, 74% WVI/26% SE. – **12.** «City Stripe» Mousseline buntgewebt, 80% WVI/20% SE.





SOMMER 1984

Exklusive Seidenstoffe

Nirgendwo wie auf reiner Seide kommen die subtilen Leinenkolorite der Sommermode 1984 schöner zur Wirkung. Wer es lieber farbiger mag, findet in der Schubiger-Kollektion auch die warmen Töne der Gauguin-Palette, selbst avantgardistische Schockfarben. Die Künstler-Serie der Crêpes de Chine façonnés wird fortgesetzt, diesmal mit Motiven von Chagall. Bei den handwaschbaren Toiles de Soie gibt es elegante Streifen und Karo-Composés, ergänzt durch assortierte Unis. Die Doppis envers Satin erscheinen in Chiné-Optik auf weißer oder schwarzer Kette. Das breitgefächerte reinseidene Organza-Programm umfasst wunderschön kolorierte Ombrés, Double-Faces mit und ohne Scherlis, Satins in uni und façonné coupé sowie raffinierte Streifendessins und Façonné-Bilder, mit und ohne Lamé. Edel schimmernde Satin Duchesse, Mousseline envers Satin und Twill double-face vervollständigen das Angebot der webtechnisch aufwendigen Spezialitäten dieser führenden Schweizer Seidenweberei.

E. SCHUBIGER+CIE AG UZNACH

INTERSTOFF: HALLE 6/63136

1. Surah double-face, 100% SE. – 2. Doppi fantaisie, 100% SE. – 3. Toile jaspé, Seide/Leinen. – 4. Toile de Soie quadrillé, 100% SE. – 5. Toile de Soie barré, 100% SE. – 6. Toile de Soie uni, 100% SE. – 7. Organza façonné, lancé coupé, 100% SE. – 8. Organza, 100% SE. – 9. Organza Doppi façonné double-face, 100% SE. – 10. Crêpe de Chine, 100% SE. – 11. Crêpe de Chine façonné, 100% SE. – 12. Crêpe Satin, 100% SE.



Naturfasern

Zum Sommer 1984 setzt das Nouveauté-Haus Stehli fast ausschliesslich auf Naturfasern, insbesondere auf Naturfaser-Mischungen wie Baumwolle mit Seide oder Leinen, Viscose mit Leinen und Seide mit Leinen, alle in hervorragender Schweizer Ausrüstung. Sie bilden die Basis für einen der Kollektionsschwerpunkte: Den Leinenlook. Man begegnet ihm in Buntgeweben aus Baumwolle/Leinen mit Streifendessins oder eingewebten Plissés, in uni Composés – double-face in Jackengewichten oder extraleicht aus reiner Baumwolle für Blusen – und in rustikaleren Toiles mit Webeffekten für sportliche Coordinates. Eine «glänzende» Rolle innerhalb der Stehli-Kollektion spielen die vorwiegend geometrisch gemusterten Jacquardgewebe aus Seide/Baumwolle oder Seide/Leinen. Sie zeigen aparte Matt/Glanz-Effekte und kommen in verschiedenen Gewichten, von der Bluse bis zu leicht rustikalen Kombi-Teilen. Weitere Schwerpunktthemen sind sommerkühle Piqués in klassischen Koloriten und strukturierte Voiles mit architektonischen Scherli-Motiven. Elemente aus der Architektur – Bausteine, Würfel, Pyramiden – finden sich wieder als Druckmotive auf leicht gehintzten Popelines und Satins. Die Dessins dieser Sportswear-Serie sind nicht nur untereinander kombinierbar, sie lassen sich auch zu farblich abgestimmten glatten oder jacquardgemusterten Unis assortieren.

STEHLI SEIDEN AG OBFELDEN

INTERSTOFF: HALLE 6
A + B/63116 + HALLE 6 C/60350

1. Voile mit Jacquard-Scherli, 90% CO/10% VI. – 2. Piqué mit Glanzgarn-Effekt, 100% CO. – 3. Toile jaspé, 80% SE/20% CO. – 4. Voile Satin, 65% CO/35% SE. – 5. Käseleinen, 80% VI/20% LI. – 6. Fantasie-Toile, 70% CO/30% LI. – 7. + 8. Voile fantaisie mit Plissés, 80% CO/20% LI. – 9. + 10. Satin imprimé, leicht gehintzt, 100% CO. – 11. Jacquard-Satin, 100% CO. – 12. Popeline imprimé, gehintzt, 100% CO.





SOMMER 1984

Leinenlook

Knitterfreie Leinen-Typen sind eine Spezialität, die von Weisbrod-Zürrer seit Jahren gepflegt wird. Zu den rund 20 Stückfärbern in Leinenoptik sind zwei Neuheiten dazugestossen: eine Seiden/Leinen-Mischung und eine Viscose/Leinen-Mischung, die auf Wunsch der Kunden ganz bewusst, wenn auch in abgeschwächter Form, den Knitteraspekt des «Echten» aufweist. Auch bei den Buntgeweben setzen Leineneffekte modische Akzente auf feine Baumwollgewebe für Hemden und Blusen. Mehrteilige Composé-Serien von unterschiedlich breiten Streifen kommen auf weisser oder schwarzer Kette und zeigen so aktuelle Chiné-Fonds in Leinen/Viscose. Breitere Travers-Streifen in artisanaler Aufmachung markieren rustikale Leinentweeds. Das Druckprogramm umfasst eine breite Ausmusterung von kombinierbaren Dessins auf Viscose/Leinen-Fond. Farben und Motive sind gekonnt auf das Fondmaterial eingestimmt und betonen den von der Mode bevorzugten Leinenlook. Als Composé für Blusen wird eine leichte Baumwoll/Leinen-Qualität in assortierten Dessins angeboten. Bei den Reinseiden-Imprimés auf Crêpe de Chine und Crêpe de Chine façonné gefällt die moderne Grosszügigkeit der geometrischen und floralen Dessins.

WEISBROD-ZÜRZER AG HAUSEN A. ALBIS

INTERSTOFF: HALLE 6 B/63212 +
HALLE 6 C/60350

1. Satinstreifen buntgewebt, 95% CO/5% LI. – 2. «Nomaden»-Streifendruck, 82% VII/18% LI. – 3. «Muschel»-Druck, 82% VII/18% LI. – 4. Streifendruck, 70% CO/30% LI. – 5. Leinentweed buntgewebt, 90% VII/10% LI. – 6. Strukturstreifen buntgewebt, 90% VII/10% LI. – 7. + 9. + 10. + 11. Crêpe de Chine bedruckt, 100% SE. – 8. Seiden/Leinen-Mischung stückgefärbt, 75% SE/25% LI. – 12. Struktur-Toile stückgefärbt, 100% SE.



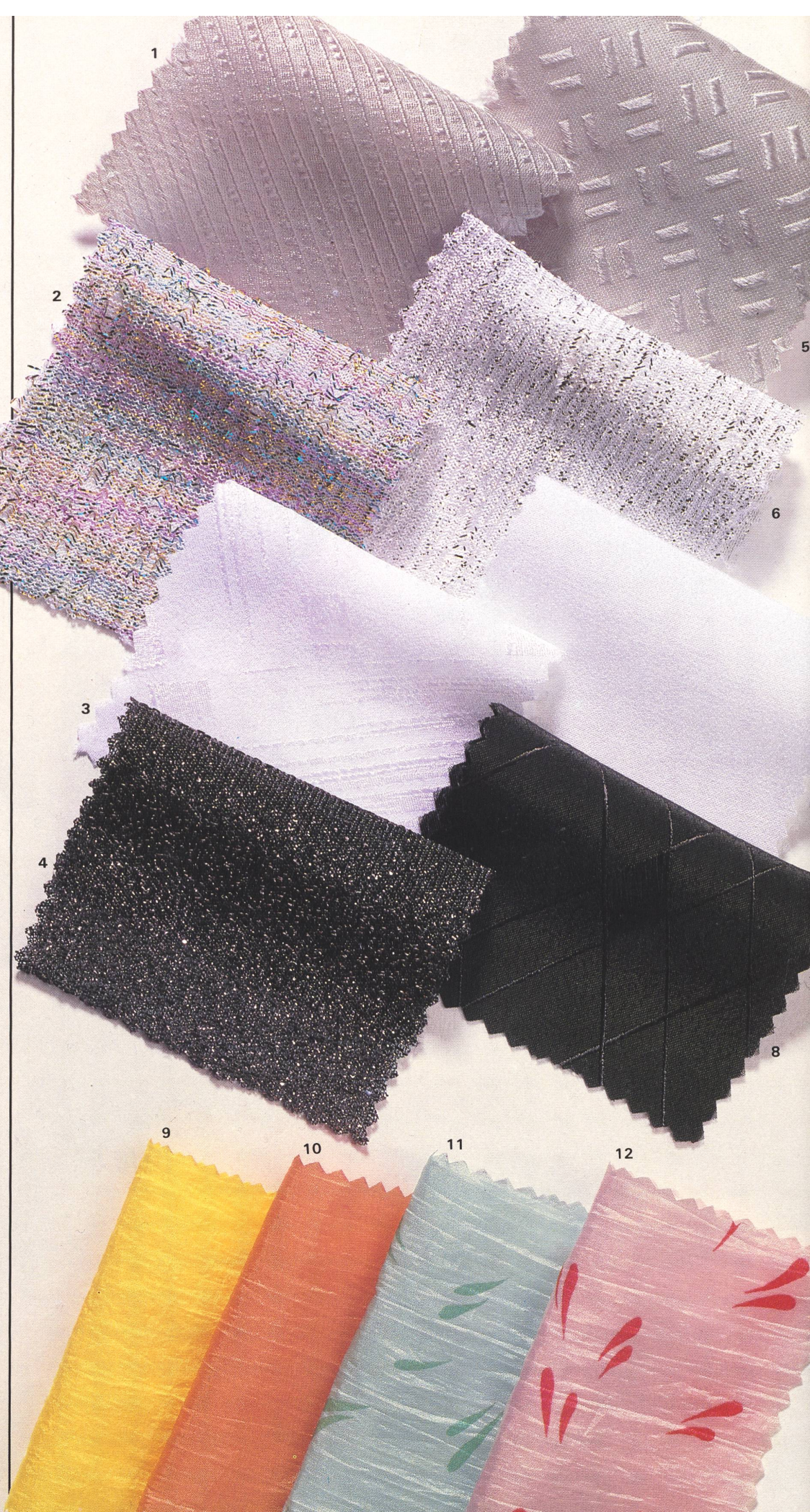
Elegante Jacquards

Der Hauptartikel der Schwarzenbach-Kollektion ist ein sehr schöner, weichfließender Crêpe Satin aus Acetat/Viscose. Diese Hauspezialität wird in einer breiten Ausmusterung von modischen Jacquard-Dessins angeboten, darunter Geometrisches, Lineares, stilisiert Florales und fernöstlich Inspiriertes. Zusammen mit Jacquard-Scherlis und Lurex-Streifen vermitteln sie einen Hauch von Exklusivität und festlich schimmerndem Matt/Glanz. Eine Aura von Exklusivität umspielt auch die Serie der superleichten Viscose/Lurex-Jerseys. Nicht weniger als 80 Kolorite stehen zur Auswahl für raffinierte ton-in-ton oder multicolor Changeant-Effekte und aparte Allover- und Streifen-Dessins. Neben diesen «heimlichen Bestsellern» wird das Sortiment der reinseidenen Jacquard-Gewebe gepflegt und laufend ergänzt durch webtechnisch anspruchsvolle Neuheiten, wie etwa die neuen Organzas façonnés und Organzas façonnés double-face. Mit der Serie «Silky Way» wird der Sportswear-Bereich angesprochen. Der hochaktuelle Froissé-Look des uni oder auf Basis von Kundendessins bedruckten Polyamid-Leichtgewebes ist eine Eigenentwicklung, die sich durch neue Dessins und Ausrüsteffekte modisch à jour hält.

ROBT. SCHWARZENBACH + CO. AG THALWIL

INTERSTOFF: HALLE 6/62430 +
HALLE 6 C/60350

1.+3.+8. Crêpe Satin façonné, 62% AC/38% VI. – **2.+4.+6.** Jersey Lurex, 88% VII/12% ME. – **5.** Organza façonné, 100% SE. – **7.** Crêpe Satin uni, 55% AC/45% VI. – **9.+10.+11.+12.** «Silky Way» Popeline froissé, uni und bedruckt, 100% PA.





Sommerliche Drucks

Mit einem Auge auf kommerzielle Preislagen hat das Nouveauté-Haus Gut eine Druckkollektion kreiert, die durch ihre moderne Grosszügigkeit besticht. Die vorwiegend flächig angelegten Dessins verzichten oft auf Vielfarbigkeit und wirken gerade dadurch klarer und zeitgemässer. Ausser weicher Geometrie und linearer Grafik wird eine breite Auswahl an floralen Motiven geboten, darunter Reminiszenzen an Gauguin, an Japan und die Couture-Blumen der 60er Jahre. Häufig sind die Dessins als Composé-Themen aufgebaut, zum Teil auch auf unterschiedlichen, leichteren und schwereren Fonds. Neben reinseidenen Crêpe de Chine und Crêpe de Chine façonné gibt es eine Vielzahl von feinen Baumwoll-Fonds: Voiles, Scherli-Voiles, Crêpes, Satins, Popelines, Jacquard-Piqués und Jersey. Neu sind ein sehr leichter, feiner Baumwoll-Satin, eine Feintoile aus Baumwolle/Leinen und ein feinstrukturierter Baumwoll-Shantung, alle in 140 cm Breite. Bei den Buntgeweben ist vor allem die Serie der Voile Satin und der Fantasie Plumetis ausgebaut und mit neuen Dessins und Effekten ergänzt worden.

H. GUT + CO. AG ZÜRICH

INTERSTOFF: HALLE 6
A/62124 + HALLE 6 C/60350

1. «Siracusa» Voile bedruckt, 100% CO. – 2. «Aramis» Satin bedruckt, 100% CO. – 3. «Rappallo» Shantung bedruckt, 100% CO. – 4. «Havannah» Toile bedruckt, 87% CO/13% LI. – 5. + 6. + 7. + 8. Crêpe de Chine bedruckt, 100% SE. – 9. «Limbo» Voile Satin buntgewebt, 100% CO. – 10. «Messina» Crêpe bedruckt, 100% CO. – 11. + 12. «Remo» Popeline bedruckt, 100% CO.



7

City-Sportswear

Eine jahrzehntelange hochspezialisierte Erfahrung in der Verarbeitung von Wollfeinstgarnen liegt der neuen Sportswear-Kollektion von Schoeller zugrunde. Elemente aus dem Feinwollprogramm, ergänzt durch funktionelle Baumwoll-Mischgewebe, bilden die Basis für einen City-Look, wie ihn sich die aktive Frau von heute wünscht. Eine vereinheitlichte Farbkarte von 42 Koloriten erleichtert die Kombinierbarkeit der unterschiedlichen Qualitäten und damit den von der Mode bevorzugten Materialmix.

Die Palette dieser modernen Gewebe in zeitgemäßer Optik umfasst Feingabardines und Feintoiles aus reiner Schurwolle (Wollsiegel-Qualität) und Trevira/Schurwolle in Gewichten von 180 bis 220 g/lfm. Im weiteren, sehr feine Toiles und Popelines in ausgeprägter Baumwoll-Optik aus Baumwolle/Nylon mit Comfort-Elastizität und zum Teil wasserabstossender atmungsaktiver Mikrobeschichtung. Ein querelastischer Baumwoll-Satin – wie alle Schoeller Baumwoll-Mischgewebe kalandriert und Silicon-ausgerüstet – figuriert als besonders aktuelle Neuheit in dieser auf moderne Modeansprüche eingestellten DOB-Kollektion.

SCHOELLER-TEXTIL AG DERENDINGEN

INTERSTOFF: HALLE 6/62355 +
HALLE 6 C/60350

2

3

5

4

6

14

13

1



SOMMER 1984

Aktiv-Sportswear

Eine wegweisende Entwicklung im Bereich der Fitnessanzüge bringt Schoeller mit dem neuen Manager-Fitnessdress auf den Markt. Dieser gewobene Trainerstoff aus Baumwolle/Nylon ist nicht nur wasserabstossend, atmungsaktiv und leicht elastisch; dank der Baumwoll-Abseite kann er auch in hohem Masse Feuchtigkeit absorbieren. Sein leichtes Gewicht (150 g/lfm), seine Fähigkeit schnell zu trocknen sowie das geringe Stauvolumen machen ihn zum idealen Reisetraîner für fitnessbewusste Geschäftsreisende.

Als Weiterentwicklung des Thermobond-Skihosenstoffs gibt es diese «Sandwich»-Konstruktion, bestehend aus elastischem Oberstoff, elastischer Einlage und dehnbarem Jerseyfutter, nun auch für hochalpine Sportbekleidung. Neu im Sortiment der Wander- und Kletterhosenstoffe sind eine längselastische und eine bi-elastische Baumwoll-Toile in 420 und 470 g/lfm Idealgewichten sowie eine längselastische Strukturrippe in sportlicher Baumwoll-Optik mit superweicher Abseite. Für Sommerreithosen empfehlen sich bi-elastische «Cavalry»-Twills aus Viscose/Nylon in 540 und 660 g/lfm, eine Baumwoll-Toile und – als Spezialität des Hauses – ein bi-elastischer Baumwoll-Cord.

Haka

Die Schoeller Haka-Kollektion ist nach wie vor voll auf die Ansprüche bestimmter Exportmärkte im Nah- und Fernost ausgerichtet. Die Tropicals, Gardines, Leinenstrukturen und Airline-Qualitäten aus hochgedrehten Garnen in klassischer Wolle/Trevira-Mischung mit teilweise Mohair- oder Leinen-Beimischung werden in halben Stücken geliefert, versehen mit eingewebtem Namenszug in der Lisière und Signetplombe pro Couponlänge.

1. Chevron mikrobeschichtet, 50% CO/50% PA, 260 g/lfm. – **2.** Popeline mikrobeschichtet, 55% CO/45% PA, 210 g/lfm. – **3.** Toile, 55% CO/45% PA, 270 g/lfm. – **4.** Toile, 66% CO/34% PA, 300 g/lfm. – **5.** Satin, 98% CO/2% EA, 300 g/lfm. – **6.** Feintoile, 45% WV/55% PE, 180 g/lfm. – **7.** Feingabardine, 45% WV/55% PE, 270 g/lfm. – **8.** Fitnessanzug-Stoff, 30% CO/70% PA, 150 g/lfm. – **9.** Cavalry-Twill bi-elastisch, 44% VI/51% PA/5% EA, 540 g/lfm. – **10.** Reithosen-Cord bi-elastisch, 73% CO/24% PA/3% EA, 570 g/lfm. – **11.** Wanderhosen-Strukturrippe längselastisch, 81% CO/17% PA/2% EA, 460 g/lfm. – **12.** Reit- und Wanderhosen-Toile bi-elastisch, 92% CO/8% EA, 470 g/lfm. – **13.–17.** Haka-Tropicals in Schurwolle/Trevira-Mischung, zum Teil mit Mohair, 220 bis 330 g/lfm.



Stickereien

Ganz auf elegante Sommerabend-Modelle und frische Cocktailkleider ist die Stickerei-Kollektion der Willy Jenny AG, St. Gallen, ausgerichtet. Dekorative Bordüren mit schön festonierten Abschlüssen, mit Lochstickerei und Spachtel-Effekten – meist in floraler Dessinierung – zeigen teilweise Strass-Applikationen. Bei den Allovers findet man originelle Schnürli-Stickerei. Die aparten Kolorite der Glanzstickgarne, hie und da mit Goldlurex-Akzenten bereichert, sind harmonisch auf die Fondfarben abgestimmt. Stickböden sind Baumwoll-Vollvoile, Mischorganza, Taft und Tüll.

WILLY JENNY AG ST. GALLEN

1. Bordüre mit dreifarbigiger Kunstseiden-Stickerei und Strass-Applikationen auf Taft. – **2.** Bordüre in Broderie anglaise auf Baumwoll-Vollvoile, stückgefärbt. – **3.** Einfarbige Allover-Schnürli-Stickerei auf Baumwoll-Vollvoile. – **4.** Bordüre aus Mischorganza mit Spachtel-Effekten und Kunstseiden-Stickerei. – **5.** Bordüre mit dreifarbigiger Kunstseiden-Stickerei und Strass-Applikationen auf Nylon-Tüll.

