

**Zeitschrift:** Textiles suisses [Édition multilingue]  
**Herausgeber:** Textilverband Schweiz  
**Band:** - (1982)  
**Heft:** 52

**Artikel:** Modewoche München : Sommer 83  
**Autor:** [s.n.]  
**DOI:** <https://doi.org/10.5169/seals-795486>

### **Nutzungsbedingungen**

Die ETH-Bibliothek ist die Anbieterin der digitalisierten Zeitschriften auf E-Periodica. Sie besitzt keine Urheberrechte an den Zeitschriften und ist nicht verantwortlich für deren Inhalte. Die Rechte liegen in der Regel bei den Herausgebern beziehungsweise den externen Rechteinhabern. Das Veröffentlichen von Bildern in Print- und Online-Publikationen sowie auf Social Media-Kanälen oder Webseiten ist nur mit vorheriger Genehmigung der Rechteinhaber erlaubt. [Mehr erfahren](#)

### **Conditions d'utilisation**

L'ETH Library est le fournisseur des revues numérisées. Elle ne détient aucun droit d'auteur sur les revues et n'est pas responsable de leur contenu. En règle générale, les droits sont détenus par les éditeurs ou les détenteurs de droits externes. La reproduction d'images dans des publications imprimées ou en ligne ainsi que sur des canaux de médias sociaux ou des sites web n'est autorisée qu'avec l'accord préalable des détenteurs des droits. [En savoir plus](#)

### **Terms of use**

The ETH Library is the provider of the digitised journals. It does not own any copyrights to the journals and is not responsible for their content. The rights usually lie with the publishers or the external rights holders. Publishing images in print and online publications, as well as on social media channels or websites, is only permitted with the prior consent of the rights holders. [Find out more](#)

**Download PDF:** 11.01.2026

**ETH-Bibliothek Zürich, E-Periodica, <https://www.e-periodica.ch>**



Regie: Exportwerbung für Schweizer Textilien, St. Gallen • Fotograf: Onorio Mansutti, Basel •  
Coiffeur: Mee Kar, München • Accessoires: Amapola, Zürich • Hüte: A. Schlegel, TMC Zürich

MODEWOCHE  
MÜNCHEN 83  
SOMMER

# Mode auf den zweiten Blick

Natürlich in den Linien, naturverbunden in puncto Materialien – so präsentiert sich die Sommermode 1983 in München. Vergessen sind die üppigen Details der Barockmode des vergangenen Winters. Die Romantik erlebt eine grosszügige Schlichtheit in ländlichem Stil. Details spielen Verstecken mit Trägerin und Betrachter. Sie kommen erst beim zweiten Hinschauen zur Wirkung. Dabei entpuppen sie sich nicht minder aufwendig als in der vergangenen Saison, nur raffinierter und dezenter in der Ausführung. Sind ab- und anzipbare Ärmel und Westchen bereits an der Tagesordnung, so wird jetzt auch geknöpft mit Druckern, wird superpositioniert mit Stufen und lamellenartigen Stoffteilen, wird gedoppelt mit Chasuble-Effekten; das Ganze oft in zwei oder drei Farbstellungen.

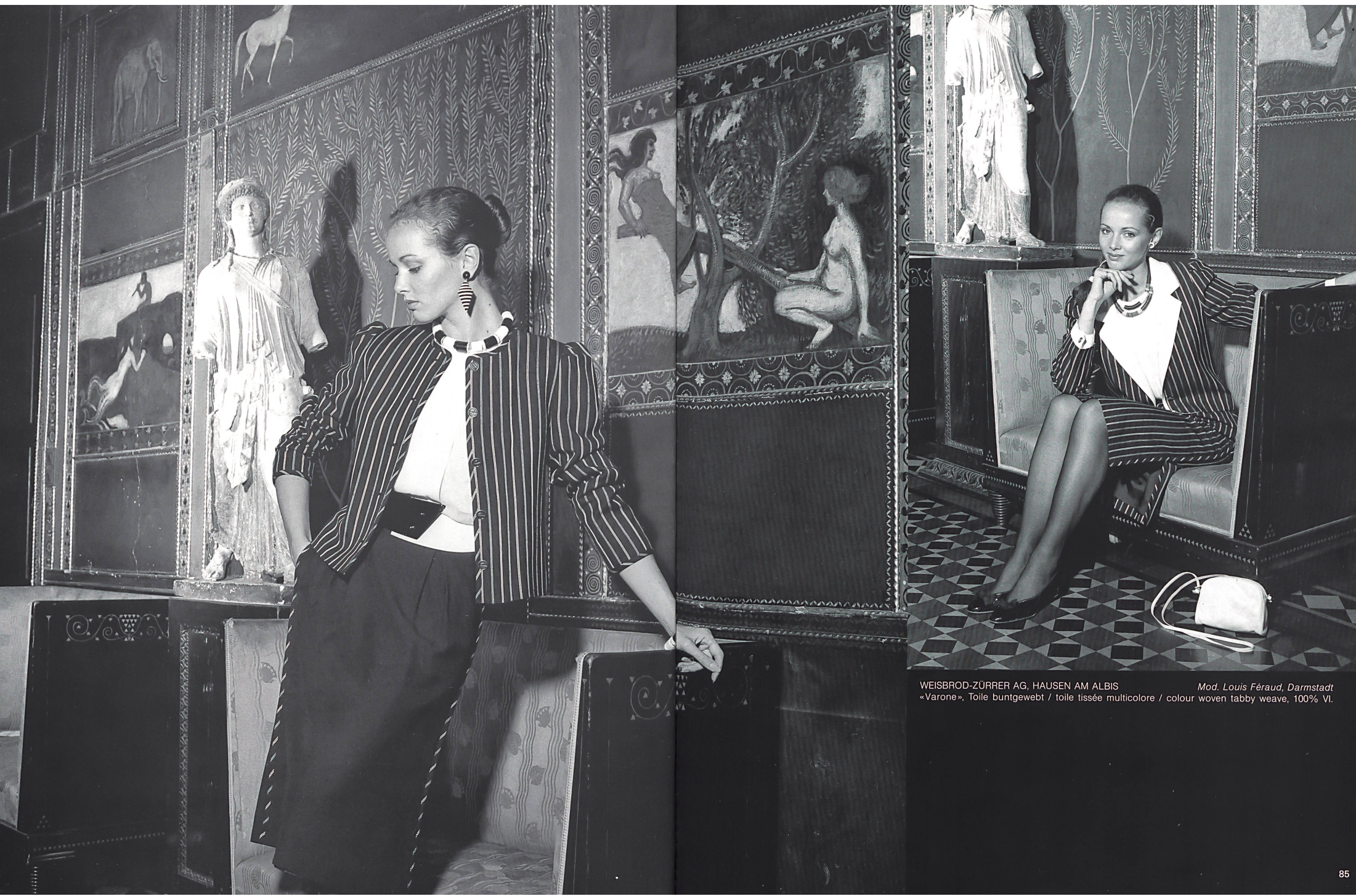
E. SCHUBIGER + CIE AG, UZNACH

«Louvre», taffetas de soie barré / self-striped silk taffeta, 100% SE.

Mod. Caren Pfleger, Köln







WEISBROD-ZÜRRER AG, HAUSEN AM ALBIS  
«Varone», Toile buntgewebt / toile tissée multicolore / colour woven tabby weave, 100% Vl.

Mod. Louis Féraud, Darmstadt





WEISBROD-ZÜRRER AG, HAUSEN AM ALBIS  
«Oliver», Crêpe de Chine, 100% PE.

*Mod. Ravens, Lübbecke*



E. SCHUBIGER + CIE AG, UZNACH  
«Aruba», toile de soie barrée / self-striped tabby weave silk, 100% SE.

*Mod. Erwin Kuhn, Neuhaus*







## Natürliche Stoffe

Baumwolle ist einmal mehr der unbestrittene Favorit. Vorab die feinen Schweizer Voiles, die Fantasie-Crêpes und Feinpopelines in buntgewebter oder gedruckter Streifendessinierung. Leinen zieht kräftig nach. Wer sich vor dem Knitterlook des Echten fürchtet, setzt auf Leinenoptik, auf Käseleinen und Toiles aus feinfädiger Baumwolle oder Viscose. Im gehobenen Genre haben die berühmten Seidenimprimés der Schweizer Nouveauté-Häuser das Sagen. Flächig angelegte Patchwork-Dessins, grosszügige abstrakte Motive und lineare Geometrik-Muster wirken zeitgemäss und bringen das edle Fondmaterial voll zur Geltung. Dazu sorgen eingewebte Façonné-Motive für Matt/Glanz, für raffinierte «Licht/Schatten»-Effekte.



TACO AG, GLATTBRUGG

«Corrida», Dreher-Buntgewebe / tissu armure couleurs / leno colour woven, 100% CO.

Mod. KIO-Jersey, Selbitz

METTLER + CO. AG, ST. GALLEN

«Gongora», Exklusiv-Dessin / dessin exclusif / exclusive design, 100% SE.

Mod. Chamara Sportswear, Gräffelling





TACO AG, GLATTBRUGG *Mod. Lady Modelle, München*  
 Flächiges Druckdessin auf reiner Baumwolle / dessin imprimé à surfaces sur pur coton / two-dimensional print design on pure cotton.

REICHENBACH + CO. AG, ST. GALLEN *Mod. Ralph Modelle, München*  
 «Candyluxe», Voile mit buntgewebten Satinstreifen / voile avec rayures de satin couleurs / voile with colour woven satin stripes, 100% CO.







HAUSAMMANN + MOOS AG, WEISSLINGEN *Mod. Markwald*  
«Marindi», buntgewebte Crêpe / crêpe tissé multicolore / colour woven crêpe, 100% CO.



FILTEX AG, ST. GALLEN *Mod. Lodentrey, München*  
«Melody», bedruckte Popeline / popline imprimée / printed poplin, 100% CO.





## Shirts und Blusen

Ob als Webshirt oder Campus-Bluse, das Shirt spielt eine dominierende Rolle bei den Oberteilen. Shirt, das heisst gerade geschnittene Weite, tief eingesetzte Ärmel, Fledermausärmel oder ärmellos. Halsferne- oder Bootausschnitte. Asymmetrische Verschlüsse. Oft im Polostil und durch geometrische oder farblich kontrastierende «Verschnitte» betont. Die romantische Richtung vertreten Carmen-Blusen und überweite Opa-Hemden mit Plastrons, meist in uni oder gemusterten Schwarz/Weiss-Kontrasten.

METTLER + CO. AG, ST. GALLEN

«Taiga», Käseleinen bedruckt / toile à fromage imprimée / printed cheese linen, 100% CO.

Mod. Jacques Britt, Bielefeld

HAUSAMMANN + MOOS AG, WEISSLINGEN

«Marylin», Voile buntgewebt / voile tissé couleurs / colour woven voile, 100% CO.

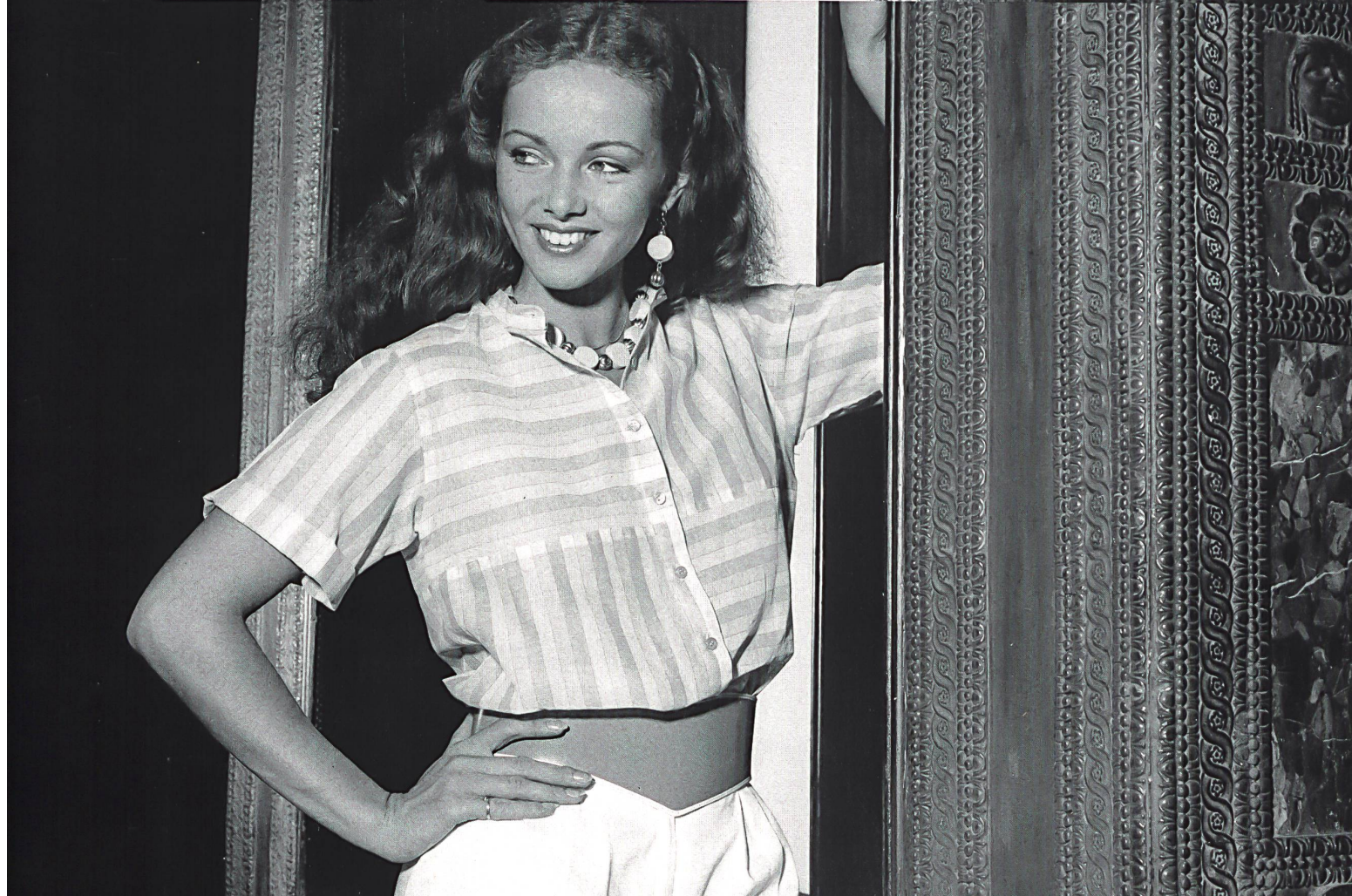
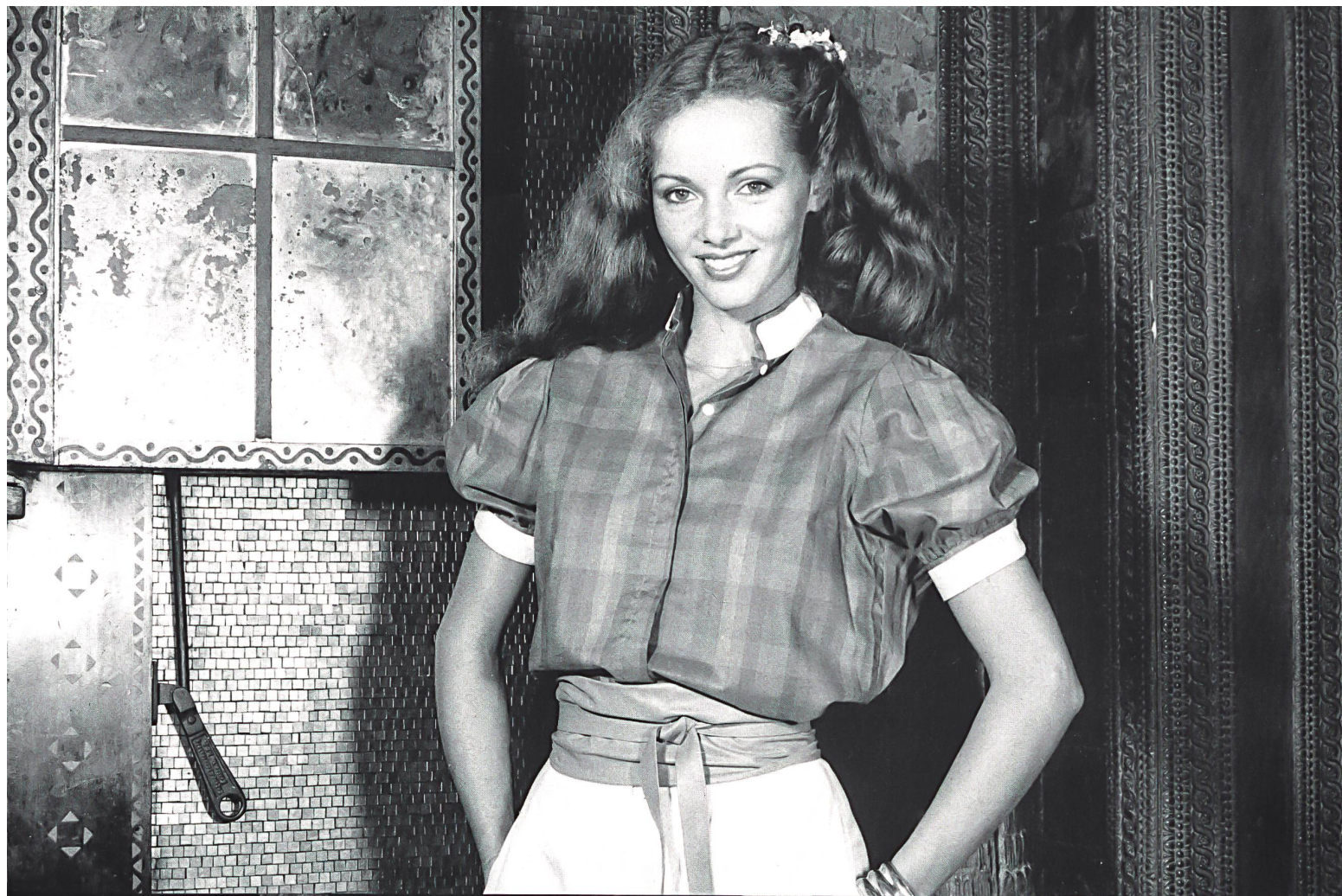
Mod. Jacques Britt, Bielefeld

FILTEX AG, ST. GALLEN

«Rotonga», Fantasie-Voile buntgewebt / voile fantaisie couleurs / fancy colour woven voile, 100% CO.

Mod. Trumpf Blusen, Berlin









H. GUT + CO. AG, ZÜRICH *Mod. Erwin Kuhn, Neuhaus*  
 «Syracusa», Patchwork Composé-Druck auf Voile / imprimé composé patchwork sur voile /  
 patchwork composé-print on voile, 100% CO.

▷ METTLER + CO. AG, ST. GALLEN *Mod. Hochroth, Leinfelden*  
 «Sonora», Popeline bedruckt / popeline imprimée / printed poplin, 100% CO.







## Sieger der Saison

Der grosse Gewinner in München ist zweifellos das Kleid. Die Suche nach neuen Kleiderideen besteht schon lange, die Nachfrage und die Aufnahmebereitschaft ist vorhanden, aber ist die sommerliche Idealform auch schon gefunden? Sicher ist, dass sowohl einteilige, gerade, kimonoähnliche Formen wie auch Zweiteiler, die sich zum taillenbetonten Kleid zusammensetzen, gut aufgenommen wurden. Allen gemeinsam sind die klare Gesamtoptik, tiefeingesetzte Ärmel, zum Teil mit Bündchen und einfache Ausschnittlösungen. Eine andere, ebenfalls recht einfache Silhouette zeigen Modelle mit verlängerter Taille und angekrausstem Jupeteil. Materialmässig schneiden bei den in München gezeigten Kollektionen die Schweizer Stoffhersteller mit ihren Baumwoll-Feingeweben, ihren Baumwoll- und Seiden-Imprimés besonders gut ab.





E. SCHUBIGER + CIE AG, UZNACH

«Rialto», Crêpe de Chine façonné / figured crêpe de Chine, 100% SE.

Mod. Cissule, Düsseldorf

REICHENBACH + CO. AG, ST. GALLEN

Fantasie-Georgette bedruckt / georgette fantaisie imprimé / fancy georgette print, 91% CO/9% VI.

Mod. Avantgarde, Bielefeld





HAUSAMMANN + MOOS AG, WEISSLINGEN *Mod. Avantgarde, Bielefeld*  
«Palma», Popeline bedruckt / popeline imprimée / printed poplin, 100% CO.

Δ TACO AG, GLATTBRUGG *Mod. Charmena (Philippo Textil), Geretsried*  
Zellwolle/Leinen bedruckt für Jupe und bedruckter Baumwollvoile «Silhouette» für Bluse /  
imprimé laine synthétique/fil pour la jupe et voile de coton imprimé «Silhouette» pour la blouse /  
rayon staple fibre/linen print for skirt and cotton voile print, «Silhouette», for blouse.





H. GUT + CO. AG, ZÜRICH  
Composé-Druckdessins auf Crêpe de Chine / dessins imprimés composés sur crêpe de Chine /  
composé printed pattern on crêpe de Chine, 100% SE.

TACO AG, GLATTBRUGG  
Coton laqué / lacquered cotton, 100% CO.

Mod. Murek & Murek, Hamburg







HAUSAMMANN + MOOS AG, WEISSLINGEN

*Mod. Sportlife-Modelle, Spenge*

Feinpopeline imprägniert / popeline fine imprégnée / impregnated fine poplin, 67% PE/33% CO.