

Zeitschrift: Textiles suisses [Édition multilingue]
Herausgeber: Textilverband Schweiz
Band: - (1982)
Heft: 51

Artikel: Farben, Stoffe, Silhouette : Herbst-Winter 1983-84
Autor: [s.n.]
DOI: <https://doi.org/10.5169/seals-795468>

Nutzungsbedingungen

Die ETH-Bibliothek ist die Anbieterin der digitalisierten Zeitschriften auf E-Periodica. Sie besitzt keine Urheberrechte an den Zeitschriften und ist nicht verantwortlich für deren Inhalte. Die Rechte liegen in der Regel bei den Herausgebern beziehungsweise den externen Rechteinhabern. Das Veröffentlichen von Bildern in Print- und Online-Publikationen sowie auf Social Media-Kanälen oder Webseiten ist nur mit vorheriger Genehmigung der Rechteinhaber erlaubt. [Mehr erfahren](#)

Conditions d'utilisation

L'ETH Library est le fournisseur des revues numérisées. Elle ne détient aucun droit d'auteur sur les revues et n'est pas responsable de leur contenu. En règle générale, les droits sont détenus par les éditeurs ou les détenteurs de droits externes. La reproduction d'images dans des publications imprimées ou en ligne ainsi que sur des canaux de médias sociaux ou des sites web n'est autorisée qu'avec l'accord préalable des détenteurs des droits. [En savoir plus](#)

Terms of use

The ETH Library is the provider of the digitised journals. It does not own any copyrights to the journals and is not responsible for their content. The rights usually lie with the publishers or the external rights holders. Publishing images in print and online publications, as well as on social media channels or websites, is only permitted with the prior consent of the rights holders. [Find out more](#)

Download PDF: 13.04.2026

ETH-Bibliothek Zürich, E-Periodica, <https://www.e-periodica.ch>

Farben -

HERBST WINTER 1983/84

Stoffe -

Redaktion: Beatrice Feisst
Farben/Skizzen: IWFO Paris
Bezugsquellen: siehe Seite «Übersetzungen»

Silhouetten

Der nostalgische Flirt mit der Mode vergangener Epochen ist beendet. Eine Trendwende kündigt sich an. Im Mittelpunkt steht nunmehr der aktive Mensch des ausgehenden 20. Jahrhunderts, sein Bedürfnis nach individueller Entfaltung – auch in der Bekleidung. Es ist kein Zufall, wenn sich die neuen Farben und Dessins an der modernen Kunst orientieren, wenn Stoffe und Silhouetten funktionellen Ansprüchen Rechnung tragen. Die farbliche Übereinstimmung der angebotenen Materialien – von Wolle über Baumwolle, Seide, Synthetics bis hin zu Leder – eröffnet modisches Neuland. Fantasievolle Materialkontraste schaffen neue Impulse. Sie sind die Antwort auf eine allzu vorsichtige Klassik, die nota bene vielen Frauen den Spass an der Mode genommen hat. Die Schweizer Stoffhersteller haben diesen Weg eingeschlagen. Vorab die Wollweber überraschen durch die ausgesprochen modischen Aussagen ihrer homogen aufgebauten Kollektionen. Die in letzter Konsequenz durchgespielte Kombinierbarkeit der unterschiedlichsten Qualitäten zeugt von bemerkenswerten Kreativ-Leistungen. Sie verdeutlicht auch die innovative Leistungsfähigkeit dieses Industriezweigs, seine Bereitschaft zu Investitionen und partnerschaftlicher Zusammenarbeit. Entsprechende Erfolge dürften nicht ausbleiben.

DIE FARBEN

Drei Schwerpunkt-Themen bestimmen das Farbbild der Saison:

➤ DIE MODERNISTEN LES MODERNISTES

Eine Gruppe tiefer Dunkeltöne mit hohem Schwarzanteil. Dazu intensiv leuchtende Töne, die im Stil moderner Malerei kombiniert werden.

➤ DIE NEBLIGEN LES BROUILLARDS

Eine Skala weicher graugetönter Nuancen, mit Schwerpunkt auf Grau und Heide-Farben.

➤ DIE LÖSCHPAPIER-FARBEN LES BUVARDS

Eine Reihe verhaltener Tonwerte in mittlerer Ausfärbung, die an die sanfte Farbigkeit von Trockenblumen erinnern.

DIE STOFFE

Die neuen Stofftrends beinhalten eine klare Absage an Retro und Romantik, basieren auf modernen Material-Kontrasten und gehen ein auf die Wünsche der Verbraucherinnen nach einem zeitgemässen, individuell anpassbaren Bekleidungsstil. Demzufolge gruppiert sich das Stoffangebot in verschiedenen Themenkreise:

➤ DIE SACHLICHEN

kommen in strenger, of Haka-mässiger Interpretation. Es sind flache, trockene, dichtgeschlagene Gewebe mit maskulinem Aspekt und teilweise Chiné-Effekten: Covercoats, Whipcords, Serges, Tolles, Crêpes, Doupionnés, Tucho. Die Dessins – Chevrons, Diagonals, aufgerasterte Streifen, Karos, grafische Motive – erscheinen als Bindungsmuster, Buntgewebe oder Druck in modernistischen Farbstimmungen. Sie unterstreichen die herbe Strenge dieses Themas.

➤ DIE KUSCHELIGEN

umfassen alles was flauschig, haarig, geraucht und flanelliert ist: Mohairs, Alpakas, Lambswool, Wollvelours, Plaids, Fakefurs, Flanelle, Twills, Wollmousselines. Weiche Farbabläufe aus den Gammen der «Brouillards» und «Buvards» verstärken den Eindruck von molliger Wärme, ebenso wie die grosszügigen Deckenkaros, Ombré-Streifen und Foulard-Dessins.

➤ DIE ARTISANALEN

verfolgen den Trend zur Natürlichkeit mit locker gewebten Naturfasern und mit Naturfaser-Mischungen (Wolle/Seide, Wolle/Baumwolle), oft in Handweb-Optik. Die weichgriffigen Bouclé-Tweeds, Nattés und Etamines halten sich an Nebeltöne, akzentuiert durch farbige Effektgarne. Belebte Oberflächen, zum Teil mit Stichel, nehmen den geometrischen Schaft- und Jacquarddessins, den Blockstreifen und Karos ihre scharfen Konturen.

➤ DIE MODERNEN

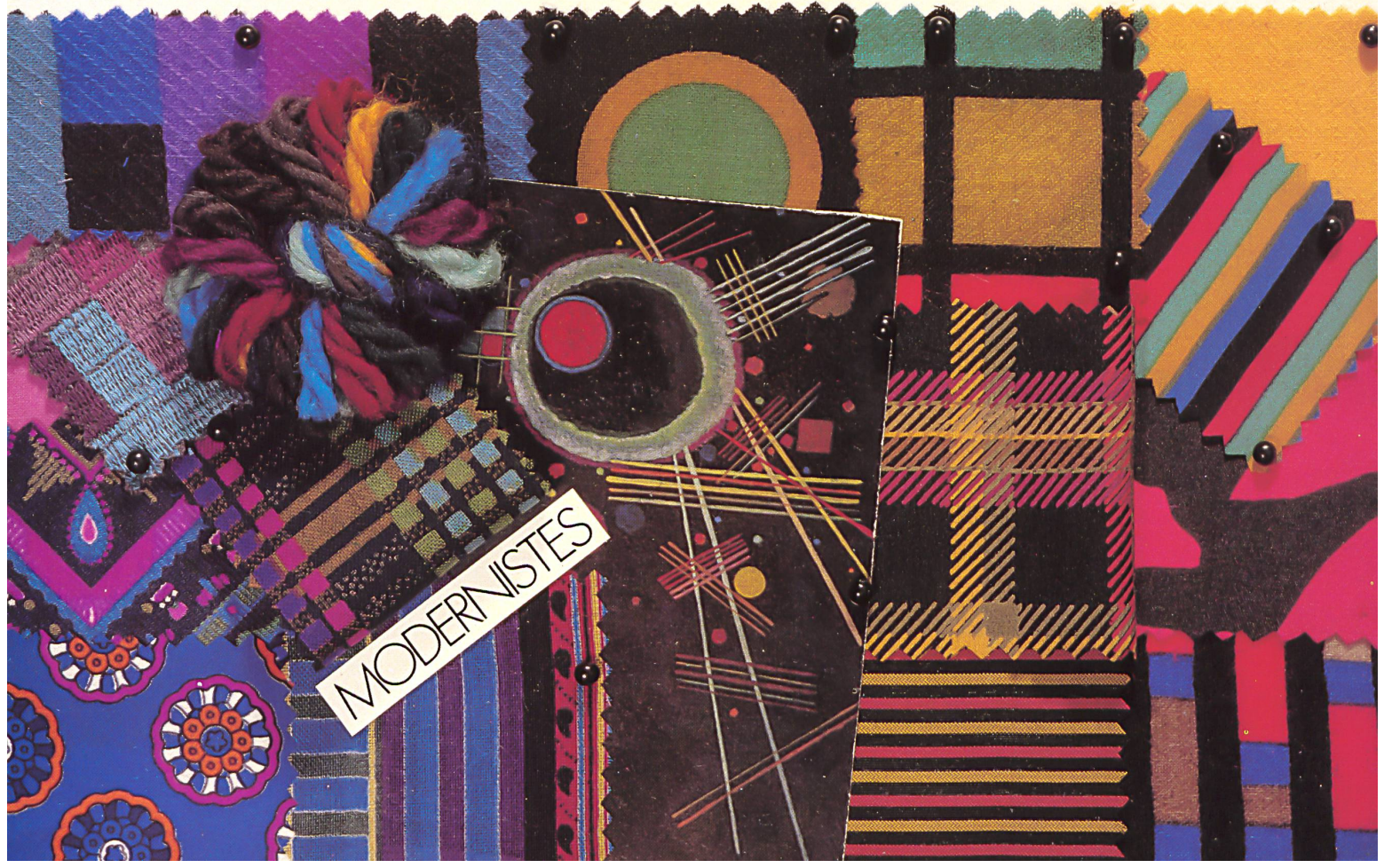
schaffen die stoffliche Voraussetzung für den Sportswear-Stil der 80er Jahre. Hier ist die eigentliche Domäne der Baumwolle und Synthetics, der beschichteten, gechintzten, geölten Spezialausrüstungen. Dazu zählen auch die flachen sportlichen Baumwollgewebe, die Flanelle, Moleskins, Toiles, Twills und Chambrays. Neben Unis in dunklen oder lebhaften Tönen, finden erstmals auch beschichtete Buntgewebe und Metallic-Beschichtungen in grösserem Ausmass Eingang in die Kollektionen.

➤ DIE EXZENTRISCHEN

zeigen eine Vorliebe für Seide und Seidenartiges; für Transparenz – Organzas, Georgettes, Chiffons und für Brillanz – Satin, Panne, Crêpe envers Satin, Changeants. Die flächigen abstrakten Dessins bevorzugen Dunkelfonds mit brillanten Farbakzenten und vice versa.



BROUILLARDS



MODERNISTES

Die Dessins

Modernität ist das Leitmotiv, dem sich sämtliche Dessin-themen unterordnen. Alles Verspielte und Barocke ist aus den Kollektionen verschwunden. An ihre Stelle treten Bilder, die sich von Webstrukturen, von Geometrie und Grafik, von der modernen Kunst ableiten lassen.

KONSTRUKTIVISMUS

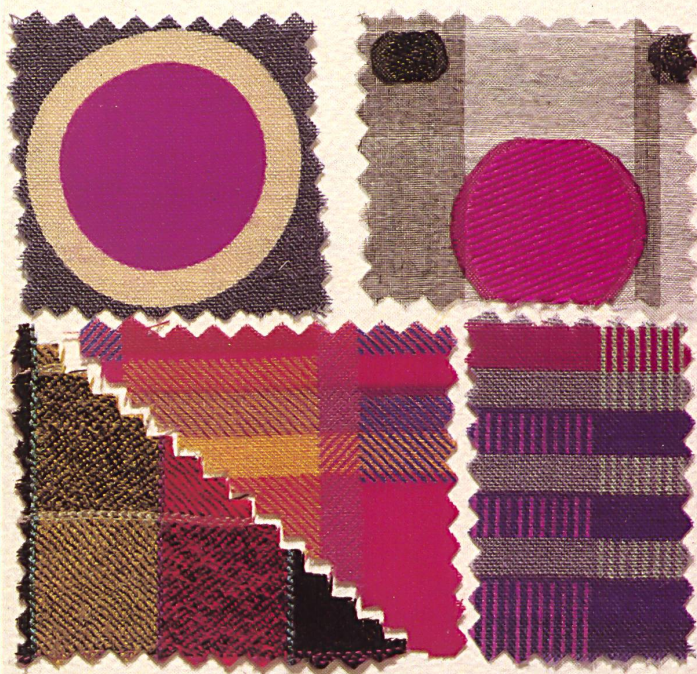
Unter diesem Sammelbegriff erscheinen grafische Farb- und Flächenaufteilungen (Mondrian), geometrische Motive – Linien, Kreise, Dreiecke, Rechtecke (Klee, Kandinsky), Kuben (Braque), grosszügig plaziert, in moderner Kontrastfarbigkeit.

WEBDESSINS

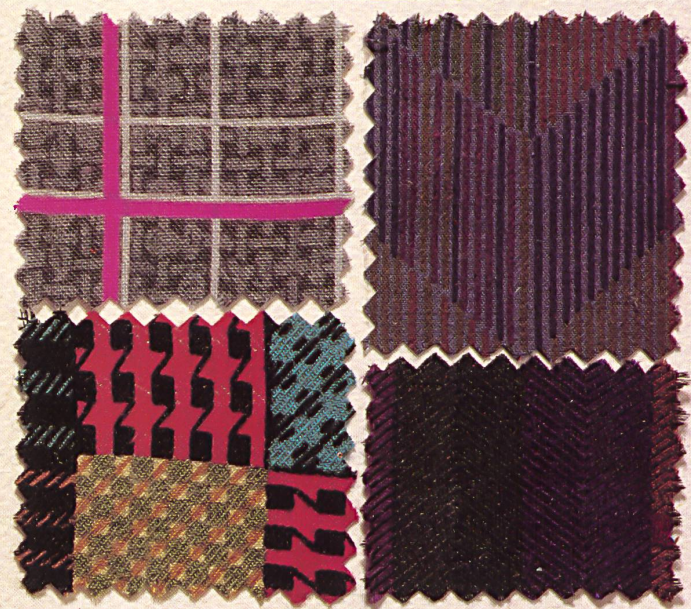
Eine Vielzahl der Buntgewebe- und Druckmuster haben sich Bindungsbilder und Garnstrukturen von Handwebstoffen und Strick zum Vorbild genommen. Typische Beispiele sind Chevrons in allen Variationen, bis zu linearen Rastermotiven verfremdet; Streifen die gedrehte Zwirne imitieren; gedruckte Bindungsbilder (Pied de Poule, Köper) die sich zu Fantasiekaros oder Patchworks zusammenfügen und Bouclé-Tweeds in Strick-Optik.

TACHISMUS

Markante Pinselstricheffekte lassen den Einfluss der japanischen Kunst im Druckbereich erkennen. Dagegen haben flächige Farbtupfer und flache, abstrahierte Blumen – übrigens die einzige Art wie Florales überhaupt noch in Erscheinung tritt – ihre Inspirationsquelle im Tachismus gefunden.



Konstruktivismus



Webdessins



Tachismus



les Urbains

les Excentriques

Das Styling

Simplizität und Klarheit der Linien rücken Material und Schnitttechnik in den Vordergrund. Die Kombinierbarkeit der Farben, Dessins und Materialien kommt dem Bedürfnis nach individueller Entfaltung entgegen. Die unterschiedlichen Tragegelegenheiten und Stimmungen der Verbraucherin werden individuell angesprochen – mit einer Basisgarderobe in eleganter oder rustikaler Aufmachung, mit einem funktionellen Sportswear-Programm, mit einer glamourösen Fantasie-mode.

METROPOLE · LES URBAINS

Lange schmale Silhouette. Feminine Eleganz mit maskulinem Aspekt. Sachliche Stoffe in modernistischen Farben. Auch kuschelige Stoffe für Grossteile.





ARTISANAL · LES ARTISANAUX

Füllige weiche Formen. Material-Mix mit Akzent auf Handweb-Optik. Artisanale Stoffe in Nebelfarben. Kontrastreich kombiniert zu kuscheligen Stoffen.

MODERNITÄT · LES MODERNES

Konstruierte Sportswear-Teile. Kombiniert zu «sexy» Coordinates. Moderne Stoffe in dunklen über leuchtenden oder leuchtenden über dunklen Farben.

EXTRAVAGANZ · LES EXCENTRIQUES

Fantasiemode. Luxus-, Glamour-, Sex Appeal-Elemente. «Exzentrische» Stoffe in Farbkombination dunkel/brillant.



«Concerto»-Première

Zum Auftakt der Saison überrascht die Wollweberei Bleiche mit einer aufsehenerregenden Kollektion. «Concerto» nennt sich das total harmonisierte Komplettangebot, das dem Konfektionär Hand bietet zu immer neuen Kompositionen. Vom Blusen- bis zum Mantelgewicht sind sämtliche Qualitäten in 9 Farbgruppen konsequent durchgemustert worden. Das Baukasten-Konzept erfasst nicht nur die eingeführten Leicht- und Mittelgewichte, sondern erstreckt sich auch auf eine neu aufgenommene Mantelerie und das gesamte Wirkprogramm. Gewissermassen als modische Tremolos stimmen Wollrucks und Wollbroderies ein in die «vieltimmige Stoffsymphonie».

Der Kollektionsaufbau beginnt im Unibereich mit waschbaren Blusenvoiles, gefolgt von Fantasie-Crêpes, Feinserges aus Mouliné- und Wolle/Seide-Garnen, Flanells, bindungsgemusterten Shetlands, Covercoats mit Bourette-Effekt und Nattés in Tweed-Optik.

Die Reinschurwoll-Qualitäten «Pontresina» in 260 g/lfm und «Arosa» in 350 g/lfm bilden die Basis des Buntprogramms; mit Streifen- und Karo-Dessins im Country-Thema und Herrendessins im City-Thema. Viel Fantasievolles findet sich im Thema Eleganz – Jacquards, Schafmusterungen, Multicolor und Lurex-Effekte. Assortierte Mantelqualitäten, wie sportlich desinierte Mohairs, elegante Velours und verstrichene Chevrons aus Wolle/Alpaka gliedern sich nahtlos ein in das thematisch gruppierte Angebot.

Die ausgeprägt modische Aussage der Kollektion steht keineswegs im Gegensatz zur Hochwertigkeit des verarbeiteten Materials. Vielmehr bietet sie Anreiz, Wollprogramme differenzierter, jünger, attraktiver zu gestalten und damit dem Qualitätsmarkt neue Impulse zu vermitteln. Ob die Bekleidungsindustrie diese Herausforderung annimmt? Der ausserordentlichen innovativen Leistung der Bleiche möchte man einen entsprechenden Erfolg wünschen.

BLEICHE AG, ZOFINGEN

Interstoff: Halle 6/62204 + Halle 6 C/60350

1. + 8. + 17. Jacquard-Jersey (500 g/lfm). – 2. – 4. + 9. + 10. + 15. + 16. «Pontresina» Uni- und Buntgewebe (260 g/lfm). – 5. + 14. + 18. Shetland (ca. 450 g/lfm). – 6. Jacquard-Gewebe (260 g/lfm). – 7. + 20. Chevron (650 g/lfm). – 11. + 13. + 19. «Arosa» uni, buntgewebe und bedruckte Flanells (350 g/lfm). – 12. Natté-Tweed (400 g/lfm). Alle Artikel 100% WV, Wollsiegel-Qualität.





Kombi-Kollektion

Zwei Jahre nach der Übernahme der Wollweberei Hefti durch die Tiroler Lodenweberei Franz Pischl AG äussert sich Geschäftsleitungsmitglied Paul Weyrer positiv zum Erfolg der vorgenommenen Sanierungsmaßnahmen:

«Trotz der schwierigen Marktlage und einem ausgesprochenen Baumwollboom ist es uns gelungen, das Vertrauen der Kundschaft weitgehend zurückzugewinnen. Viele Kunden haben wieder den Weg zu Hefti gefunden und sich durch die speditive Bearbeitung ihrer Wünsche in der Musterung und terminlichen Abwicklung überzeugen lassen. Wir haben uns von der Konkurrenz abgesetzt, indem wir die Kombinierbarkeit von feinsten Lambswool-Streichgarnen und Kammgarnen, von verschiedenen Gewichten und Farbthemen in unserer DOB-Kollektion konsequent durchziehen und selbst den modischeren Bereich in den Lodensektor hineinspielen lassen. Wir produzieren den leichtesten Tuchloden in Wollsiegel-Qualität, der zur Zeit am Markt angeboten wird. Auch alle anderen Qualitäten sind auf feine Garne und entsprechende Leichtgewichte ausgerichtet. Im Bereich der bi-elastischen Sportgewebe sind wir dabei, früher verlorenes Terrain erfolgreich zurückzuerobern. Bei den HAKA-Qualitäten haben wir eine Umorientierung vorgenommen. Wir beschränken uns nun auf die Herstellung von feinfädigen Leichtgewichten, die auf die Bedürfnisse gewisser Exportmärkte zugeschnitten sind.»

Zum Winter bringt Hefti eine neue Serie fließender, weichgriffiger Mohairmantelstoffe in Wollsiegel-Qualität und in Gewichten von 550 bis 600 g/lfm. Im weiteren, durchgeraute Bouclés, Tuche und Loden-Melangen in Mantel/Jacken-Gewichten sowie ein breitausgemustertes Rockprogramm aus Lambswool, Streichgarn und Kammgarn, in Melangen, stückgefärbt und buntgewebt. Die Gewichte liegen zwischen 280 und 400 g/lfm. Glatte und strukturierte Stückfärber-Leichtgewichte für Blusen und assortierbare Strickgarne runden die vielseitige Kombi-Kollektion ab.

Die Farbpalette der Buntgewebe bevorzugt weiche Nebeltöne und raffinierte Harmonien von Winterdarks mit brillanten Farbakzenten. Die Dessins halten sich an kleinformatige asymmetrische Karos, aufgelöste Blockkaros, modisch interpretierte Herrendessins, Fantasiestreifen und Patchwork-Motive.

F. HEFTI + CO. AG, HÄTZINGEN

Interstoff: Halle 8 B/81223 + Halle 6 C/60350

1. Chevron (100% Lambswool, 440 g/lfm). – 2. Mantelmohair (70% WV/30% WM, 600 g/lfm). – 3. Wollmousseline (100% WV, 140 g/lfm). – 4. Kammgarn-Buntgewebe (100% WV, 330 g/lfm). – 5. Fantasiediagonal (Lambswool/Streichgarn, 500 g/lfm). – 6. Mohair-Buntgewebe (70% WV/30% MW, 480 g/lfm). – 7. Kammgarn-Buntgewebe (100% WV, 330 g/lfm). – 8. Wollmousseline (100% WV, 140 g/lfm). – 9. Kammgarn-Buntgewebe (100% WV, 360 g/lfm). – 10. Mantelmohair (70% WV, 30% WM, 600 g/lfm). – 11. Mantelmohair (70% WV/30% WM, 600 g/lfm). – 12. Stückfärber-Tuch (100% WV, 500 g/lfm). – 13. Kammgarn-Buntgewebe (100% WV, 330 g/lfm). – 14. Wollmousseline (100% WV, 140 g/lfm). – 15. Buntgewebe Rockqualität (Lambswool/Kammgarn, 320 g/lfm). Alle Artikel Wollsiegel-Qualität.





Kreativ-Leistung

Ein neuer kreativer Geist weht durch die Fabrikhallen der alteingesessenen Tuchfabrik in Liestal. Mit Recht ist man zum ursprünglichen Spezialgebiet, der Herstellung modischer Streichgarne, zurückgekehrt. Das Resultat des neuen Konzepts ist eine bemerkenswert homogene Kollektion von Mantel-, Jacken- und Rockgewichten. Die modische Aussage verrät eine neue Handschrift und überzeugt durch die gekonnte Einstimmung der internationalen Farb- und Stofftendenzen auf das hochwertige Schurwoll-Grundmaterial. Modisches Flair, webtechnisches Know-How und ein echtes Preis/Leistungsverhältnis kennzeichnen das in Stückfärber und Melangen aufgebaute Mantel-/Jacken-Programm. Die Bouclés, Mouffons, Shetlands, Velours, Zibelines, Duffles und Tuche aus reiner Schurwolle mit zum Teil Mohairbeimischung sind in Gewichten von 520 bis 770 g/lfm und in 28 Uni- und 23 Melangen-Farben lieferbar. Im Kostüm-Bereich gibt es neue Tuche, Duvelines, Bouclé-Melangen und Englisch-Gemustertes in Wollsiegel- und Combi-Wollsiegel-Qualität. Zu den gemusterten Mänteln und Jacken werden in Farbe und Dessin assortierte Rockmohairs angeboten. Buntgewebte Karos und Streifen, modisch interpretierte Herrendessins, Etamines in schönen Farbharmonien, stückgefärbte Flanelle und Afgalaines ergänzen die Palette der Rockgewichte. Zusammen mit den Mantel-/Jacken-Qualitäten sind sie das Produkt einer kreativen Leistung, an der kein Mantel- oder Rockkonfektionär unbesehen vorbeigehen sollte.

SCHILD AG, TUCH- UND DECKENFABRIKEN LIESTAL

Interstoff: Halle 6 B/62264 + Halle 6 C/60350

1.+5.+6. Mantel-Mohair façonné (70% WVI/30% WM, 690 g/lfm, Wollsiegel-Qualität). – **2.+7.** Etamine (100% WV, 330 g/lfm, Wollsiegel-Qualität). – **3.** Zibeline (80% WV, 20% WM, 720 g/lfm, Wollsiegel-Qualität). – **4.+9.+13.** Flanelle (100% WV, 330 g/lfm, Wollsiegel-Qualität). – **8.** Mouffon (90% WVI/10% WM, 680 g/lfm, Wollsiegel-Qualität). – **10.** Verstrichener Shetland (70% WV, 30% WM, 690 g/lfm, Wollsiegel-Qualität). – **11.** Rock-Mohair (65% WVI/29% WM/4% PE/2% VI, 390 g/lfm). – **12.** Velours (100% WV, 530 g/lfm, Wollsiegel-Qualität). – **14.** Tuch (100% WV, 430 g/lfm, Wollsiegel-Qualität). – **15.** Bouclé (90% WVI/10% VI, 650 g/lfm). – **16.** Verstrichener Shetland (100% WV, 690 g/lfm, Wollsiegel-Qualität). – **17.** Bouclé (88% WVI/12% VI, 560 g/lfm). – **18.** Gerauhter Natté (100% WV, 700 g/lfm, Wollsiegel-Qualität). – **19.** Bouclé (87% WVI/9% PE/4% VI, 560 g/lfm). – **20.** Bouclé (92% WVI/8% VI, 680 g/lfm). – **21.** Bouclé (92% WVI/5% PE/3% VI, 560 g/lfm).





Aktiv-Sport

Einmal mehr haben es die Schoeller-Spezialisten verstanden, Funktionalität und Mode in Einklang zu bringen. «Thermobond» heisst die exklusive Neuheit, die Skibekleidungsfabrikanten aufhorchen lässt. Das sehr gut verbundene «Sandwich»-Gewebe ist beidseitig elastisch, wobei der Uni-Oberstoff aus Nylon/Lycra in verschiedenen Gewichten und Bindungen sowie mit unterschiedlichem Dehnungsvermögen erhältlich ist. Die Einlage besteht aus einem hochelastischen Polyester-Vlies, das Futter aus dehnbarem Baumwoll/Viscose-Jersey. Mit diesen Komponenten wird erstmals die Elastizität des Obergewebes funktionell sinnvoll auf die Einlage und das Futter übertragen. Modische Ansprüche erfüllt die Jersey-Abseite, die in kontrastfarbenen Unikoloriten oder in attraktiven Druckdessins – auf Wunsch auch mit Kundenmonogramm bedruckt – geliefert wird. Neuheiten im Skianzugprogramm sind bi-elastische Prägestoffe mit «Givré»-Effekt, «Antigloss»-Gewebe in diskret gemusterter Optik und längselastische Baumwoll-Cords mit molliger Jersey-Abseite aus Baumwolle/Viscose. Eine Spezialausrüstung gewährleistet das ausgezeichnete wasserabstossende Verhalten der Gewebe.

SCHOELLER-TEXTIL AG DERENDINGEN

INTERSTOFF: HALLE 6 B/62256 + HALLE 6 C/60350

DOB-HAKA

Ausgesuchte Wollen und eine hervorragende Ausrüstungstechnik sorgen für den eleganten Fall, den weichen Griff und die ausgezeichnete Hautfreundlichkeit der Schoeller-Feinstgewebe. Stückfärber aus Merino Wolle extrafein mit Superwash-Ausrüstung bilden denn auch den Schwerpunkt der DOB-Kollektion. Zu den bestehenden Mousselines und Crêpes sind neue Blusengewichte mit Web-, Schaft- und Ajour-Effekten hinzugekommen. Der Kleiderbereich wird mit einer Serie Jacquards in modischer Geometrik-Dessinierung, einer Feintamine aus Schurwolle/Lambswool sowie einem Fantasieköper aus Schurwolle/Seide angesprochen. Crêpes, zum Teil mit Satinabseite, sind nun in Gewichten von 150 bis 350 g/lfm lieferbar. Feine Gabardines, Serges und Nattés in bester Schweizer Qualität ergänzen das Programm der Wollsiegel-Feinstgewebe.

Nach wie vor ist die HAKA-Kollektion auf die Bedürfnisse der Hauptexportmärkte im Nahen und Fernen Osten ausgerichtet. Die leichtgewichtigen Gabardines und Tropicals in klassischen Mischungen werden in Halbstücken ausgeliefert, versehen mit eingewebtem Namenszug in der Lisière und signetplombierten Couponlängen.

1. Bi-elastisches Prägegewebe (95% PA/5% EA, 220 g/lfm). – 2. + 4. «Thermobond» Elastic-Gewebe mit elastischer Watte-Einlage und bedruckter Jersey-Abseite (95% PA/5% EA, Einlage: 100% PE-Vlies, Abseite: 50% CO/50% VI, 540 g/lfm). – 3. Längselastischer Cord mit Jersey-Abseite (Obergewebe: 81% CO/17% PA/2% EA, Abseite: 50% CO/50% VI, 670 g/lfm). – 5. «Antigloss»-Gewebe (91% PA/9% EA, 305 g/lfm). – 6. Crêpe, Merino Wolle extrafein (100% WV, 150 g/lfm, Wollsiegel-Qualität). – 7. + 8. + 11. Dreher, Merino Wolle extrafein (100% WV, ca. 180 g/lfm, Wollsiegel-Qualität). – 9. Crêpe, Merino Wolle extrafein (100% WV, 220 g/lfm, Wollsiegel-Qualität). – 10. Satinstreifen, Merino Wolle extrafein (100% WV, 190 g/lfm, Wollsiegel-Qualität). – 12. Etamine, Merino Wolle extrafein (50% Schurwolle/50% Lambswool, 175 g/lfm, Wollsiegel-Qualität). – 13. + 16. Fil-à-Fil (30% Schurwolle/36% Trevira/34% Trevira texturé, 260 und 300 g/lfm). – 14. + 15. + 17. Tropicals (45% Schurwolle/55% Trevira, 310 bis 340 g/lfm).





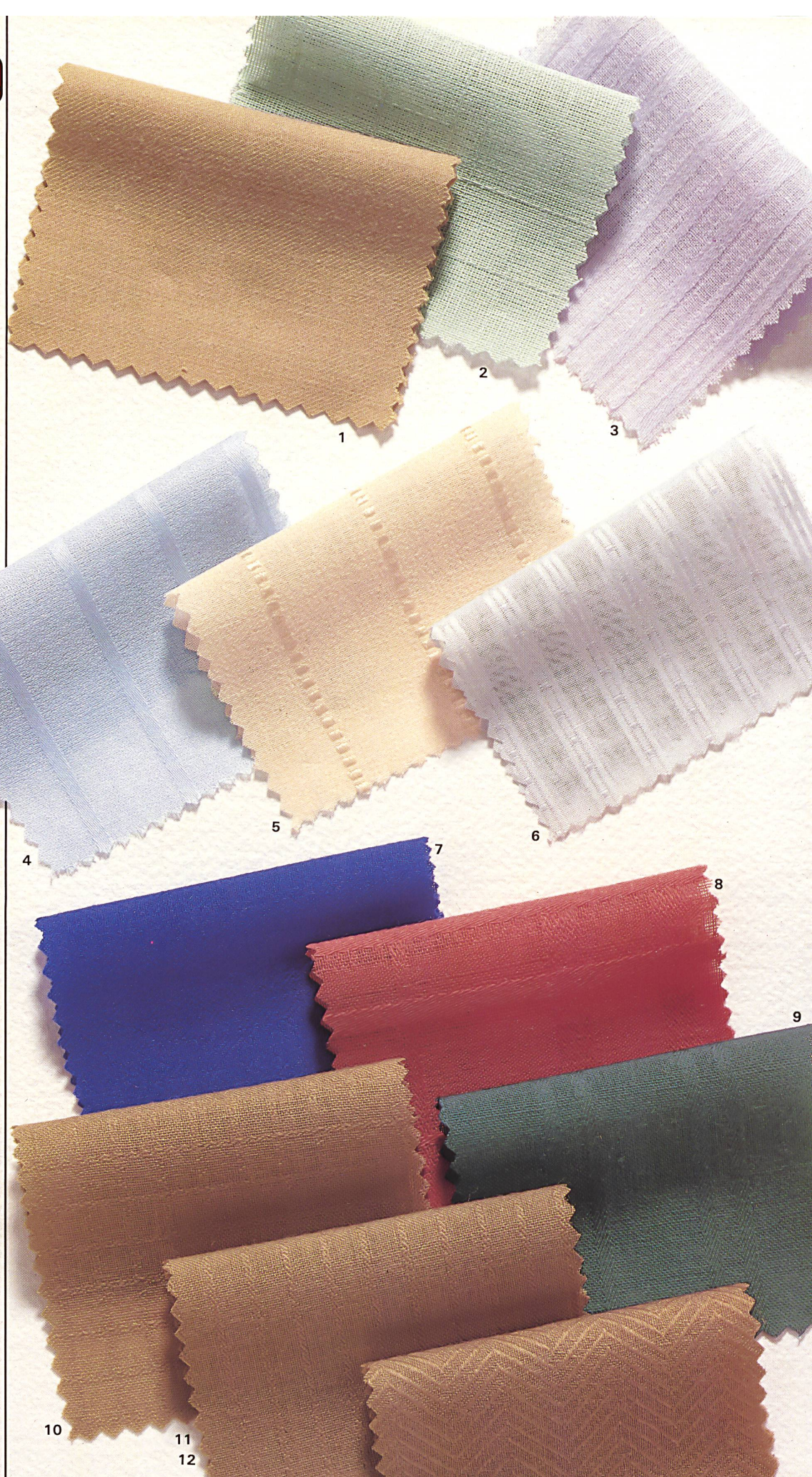
Feingewebe

Die Palette der Wollsiegel-Leichtgewichte zeigt neben Hammer- und Bindungscrêpes, Mousselines und Façonnés, eine neuentwickelte weichfließende Etamine mit Superwash-Ausrüstung. Auf dieser schönen Grundware aus Merino Wolle extrafein werden verschiedene Strukturdessins – Chevrons, Streifen, Karos, zum Teil mit Matt/Glanz-Effekt – angeboten. Dank einer Spezialbehandlung konnte die Nahtschiefestigkeit sämtlicher Woll-Feingewebe verbessert werden. Alle Artikel sind stückgefärbt oder als Druckboden, verbunden mit einem Druck-Vollservice, erhältlich. Zum Thema Winter Cotton lanciert J.G. Nef-Nelo zwei Neuheiten: ein leicht gerauhter Twill aus Baumwolle/Modal (50% CO/50% MD) und ein Blusenflanell aus Baumwolle/Schurwolle (84% CO/16% WV). Dazu, eine Serie bindungsgemusterter Reinbaumwoll-Artikel in winterlicher Optik. Für das formelle Herrenhemd gibt es Baumwoll-Vollvoiles, Crêpes und Popelines in einer Vielzahl an Web-, Façonné- Plumetis- und Stickerei-Dessins, auch mit Viscose-Effekten.

J.G. NEF – NELO AG HERISAU

INTERSTOFF: HALLE 6 C/62320

1. Leicht gerauhter Twill (50% CO/50% MD). – 2. Fantasie-Toile (100% CO). – 3. Crêpe mit Satinstreifen (100% CO). – 4. Feincrêpe mit Satinstreifen (100% CO). – 5. Feincrêpe mit Viscose-Effekt (100% CO). – 6. Voile façonné (100% CO). – 7.–12. Glatte und Struktur-dessinierte Wollsiegel-Feingewebe mit Superwash-Ausrüstung (100% WV).





Winter 83/84

Set- Programm

Bei Baerlocher hat man den Set-Gedanken aufgegriffen. Erstmals werden zu den Feingeweben aus Seide, Baumwolle und Schurwolle farblich assortierbare Rock- und Jackengewichte in Wollsiegel- und Combi-Wollsiegel-Qualität angeboten. Die modische Aussage dieses neuen Set-Programms bildet der spannungsvolle Material-Mix, der sportliche Wollmelangen in Karo- und Streifen-Dessinierung zu eleganten Reinseiden-Crepons, Polyester-Crêpes und handbedruckten Baumwoll-Voiles kombiniert.

Im weiteren umfasst das Fabrikationsprogramm Feinfädiges aus Baumwolle und Schurwolle für Blusen, Hemden, Kleider und Lingerie, in uni und bedruckt, fantasie- und buntgewebt.

BAERLOCHER + CO AG RHEINECK

INTERSTOFF: HALLE 6 B/62284

1. + 4. + 7. + 10. + 13. Handdruck auf Voile (100% CO). – **2.** Organza (100% SE). – **3.** Melierter Flanell (80% WVI/20% PA). – **5.** Crêpe de Chine (100% PE). – **6.** Buntgewebter Flanell (80% WVI/20% PA). – **8.** Chiffon-Crepon (100% SE). – **9. + 12. + 15.** Melierter Flanell mit Effektstreifen (76% WVI/19% PA/5% PE). – **11.** Organza (100% PE). – **14.** Crêpe Georgette (100% PE).



Seiden- imprimés

Ein guter Tip für modische Drucke ist die neue Gut-Kollektion. Kubismus und Cybernetik, Tachismus und Tartans, erzählend Figuratives und stilisiert Florales, Geometriks, Webimitate und Patchworks, flächig angelegt, grosszügig hingestreut oder feingraviert auf Contrefond sind Inspirationsquellen für eine Fülle modischer Styling-Ideen. Weiche «Brouillards» mit Glanzlichtern dominieren die Tagesmode aus Wollmousseline, Crêpe de Chine und Soielaine. Modernistische Kolorite mit viel Schwarz dagegen dramatisieren die Abendszene – als façonné, buntgewebte oder bedruckte Reinseiden-Organzas, Crêpes Satin, Fantasie-Satins, Georgettes und Raschelspitzen.

Ein Kollektionsschwerpunkt bildet das reinseidene Crêpe de Chine-Programm. Mit viel kreativem Flair wurden hier Farb- und Dessin-Trendthemen zu Composé-Serien ausgearbeitet und zum Teil auf assortierbare Wollmousselines und Woll-/Seiden-Twills übertragen.

H. GUT + CO AG ZÜRICH

INTERSTOFF: HALLE 6
A/62124 + HALLE 6 C/60350

1. + 7. + 11. Crêpe de Chine bedruckt (100% SE). – **2.** Georgette «Milva» bedruckt (100% SE). – **3. + 4.** Satin «Contessa» bedruckt (100% SE). – **5.** Organza «Aurora» barré (100% SE). – **6.** Organza «Famosa» bedruckt (93% SE/7% ME). – **8.** Mousseline «Soielaine» (65% WV/35% SE). – **9. + 10.** Crêpe de Chine bedruckt, Composé-Dessins (100% SE). – **12.** Wollmousseline «Violaine» (100% WV).





Seiden- spezialitäten

Reinseidene Organzas sind das grosse Saisonthema im Hause Weisbrod-Zürrer. Zu den breit ausgemusterten Streifen-, Karo- und Scherli-Dessins gibt es Uni-Composés und assortierte Imprimés aus Satin. Das Reinseiden-Druckprogramm mit Shantung und Crêpe de Chine ist um eine sehr schöne Satin-Qualität erweitert worden. Die Druckdessins sind oft flächig angelegt, bevorzugen abstrakte oder stilisierte Motive in Leuchtfarben auf Dunkelfond. Diskrete Glitzereffekte setzen festliche Akzente.

Für den eleganten Tagesbereich empfehlen sich bedruckte Wollmousselines in Composé-Dessins, auch auf Polyester-Crêpe de Chine (für Blusen). Sanfte Nebeltöne, belebt durch Farbakzente und nachempfundene Webdessins, unterstreichen die Hochwertigkeit der reinen Schurwoll-Fonds.

WEISBROD-ZÜRRER AG HAUSEN A. ALBIS

INTERSTOFF: HALLE 6
B/63212 + HALLE 6 C/60350.

1. Taffetas jacquard (27% SE/73% PE). – 2. Taffetas bedruckt (100% PE). – 3. Satin-Ottoman (70% PE/30% VI). – 4. + 12. Organza, uni und buntgewebt (100% SE). – 5. + 11. + 13. Organza buntgewebt mit Lurex-Effekt (99% SE/1% Lurex). – 6. + 7. Wollmousseline bedruckt (100% WV). – 8. Organza Scherli (100% SE). – 9. Satin bedruckt (100% SE). – 10. Tüll fantaisie (45% PA/45% VI/10% Lurex).



Naturfaser-Mix

Wer in der Mode mitmischen möchte, findet die perfekte Mischungsformel in der Stünzi-Kollektion. Vermischt werden drei Basisgruppen: die Gruppe «Picture Show» aus Seide/Baumwolle, die Gruppe «Day Shift» aus Seide/Wolle und die Gruppe «Night Shift» aus Seide/Baumwolle mit Lurex oder Seide/Wolle mit Lurex. Zu den buntgewebten und schaftgemusterten Dessins der drei untereinander kombinierbaren Qualitätsgruppen gibt es die passenden garnefarbten Unis aus Seide/Baumwolle oder Seide/Wolle in Gewichten von 80 bis 130 g/lfm. Ein Teil der Dessins ist in gleicher Dessinierung mit und ohne Lurex-Effekt, in Seide/Baumwolle und Seide/Wolle ausgemustert. Zusammen mit Schwesterdessins und farblich assortierten Unis bieten sie dem Konfektionär die Möglichkeit, eine eigene modische Aussage aus dieser vielseitigen Stoffkollektion herauszufiltrieren.

AG STÜNZI SÖHNE HORGEN

INTERSTOFF: HALLE 6 D/63417

1.-3., 5.-8. «Picture Show»: buntgewebe und schaftgemusterte Seide/Baumwolle-Gewebe (ca. 30% SE/70% CO, 80 bis 95 g/lfm). – **11. + 12.** «Day Shift»: garnefarbte schaftgemusterte Unis und Buntgewebe aus Seide/Wolle (ca. 20% SE/80% WV, 115 bis 130 g/lfm). – **4. + 9. + 10.** «Night Shift»: schaftgemusterte Buntgewebe aus Seide/Baumwolle mit Lurex-Effekt (ca. 34% SE/40% CO/26% ME, 70 bis 115 g/lfm).





Winter 83/84

Nouveautés

Anspruchsvolle Gewebekonstruktionen mit raffinierten Effekten in modischen Farbstellungen bilden die Basis der Stehli-Nouveauté-Kollektion. Für den festlichen Abend gibt es Crêpe und Crêpe-Satin in Schafthessinierung mit Matt/Glanz-Effekt aus Acetat/Viscose, langfädige Jacquard- und geometrische Schafthscherlis aus Viscose, Taft plissé mit Moiré-Streifen und Jacquard-Ornamentik aus Chagant-Polyester, buntgewebte Tafts mit farbigem Lurex aus Polyester oder Polyester/Seide, garngefärbte Shantungs aus Polyester/Seide, Organza-Imitationen mit Lurex- und Satinstreifen sowie die MKZ Fantasie-Velours-Kollektion auf Viscose-Basis.

Für die sportlich-elegante Tagesmode bieten sich Kombinationsthemen an aus einer neuen weichgriffigen Seide/Viscose-Qualität in Jacquard-Dessinierung und buntgewebte Polyester-Nouveautés in modisch kolorierten Herrendessins.

Der Sportswear-Bereich wird mit ausgesuchten, wasserabstossenden Spezialitäten angesprochen, wie reißbaumwollene Double-Face Popelines mit Metallic-Beschichtung und gechintzte Polyester-Jaspés mit Ombré-Streifen oder figürlichen Jacquard-Motiven.

8
9
10

STEHLI SEIDEN AG OBFELDEN

INTERSTOFF: HALLE 6
A + B/63116 + HALLE 6 C/60350

1. Jaspé mit Jacquard-Motiv, wasserabstossend (100% PE, ca. 220 g/lfm). – **2.** Taft buntgewebt mit Jacquard-Scherli (100% PE). – **3.** Jacquard-Nouveauté (30% CO/50% WV/15% VI/5% Lurex). – **4.** Taft buntgewebt mit Satinstreifen (100% PE, ca. 110 g/lfm). – **5.** Shantung (53% SE/47% PE, ca. 165 g/lfm). – **6.** Chevron buntgewebt (30% SE/70% VI). – **7.** Taft plissé mit Jacquard-Motiv (15% SE/85% PE, ca. 140 g/lfm). – **8.** Organza mit Satin- und Lurex-Streifen (70% PE/30% VI, ca. 70 g/lfm). – **9.** Crêpe envers Satin (72% ACI/28% VI, ca. 330 g/lfm). – **10.** Crêpe Georgette mit Jacquard-Scherli (100% VI, ca. 120 g/lfm). – **11.** Fantasie-Velours, Koll. MZK, (100% VI, ca. 130 g/lfm). – **12.** Taft rayé mit Lurex (100% PE).



Modekolorite

Mit sicherer Hand haben die Dessinateure der Hausammann + Moos AG die Saisonthemen aufgegriffen, geschmackvoll vermischt und in wunderschöne, hochwertig wirkende Farb- und Dessinkompositionen umgesetzt. Die modernistisch oder nebellarbig gehaltenen Karos und Streifen erscheinen in breiter Auswahl, auch als Composé-Themen aufgebaut. Als Fond dienen neue Buntgewebe in verschiedenen Schurwolle/Baumwolle-Mischungen und die dazu assortierten Unis, so der Fantasieköper «Solana» für Kleider, der bindungsgemusterte «Lanella»-Rockflanell sowie die façonnirte «Lanella»-Mousseline mit Satinstreifen. Für das elegante Kleidensemble gibt es die neue Qualität «Lady» aus Schurwolle mit Seide, für Blusen den Reinbaumwoll-Artikel «Flora» mit Satinstreifen. Ausserdem die etwas schwerere Serie «Annabella» aus reiner Baumwolle mit interessanten Webefeffekten, wobei gewisse Dessins auch beschichtet erhältlich sind.

Das Sportswear-Programm erhält durch Spezialbeschichtungen, Öl-Finish oder Imprägnierung eine zeitgemässe Modernität. Neben Canvas, Percalles, Feinpopelines und Gabardines wird neu ein imprägnierter Covercoat mit Changeant-Effekt und ein beschichteter Panama in Zweifarben-Stellung angeboten, beide aus reiner Baumwolle. Dazu die neue Silicon-beschichtete Buntserie «Polo» in elegant schimmernden Winterdarks oder aufgehellten Sportswear-Koloriten. Das «Lanella» und «Lanella Junior» Programm ist schon fast ein Klassiker im Bereich der sportlichen Herrenhemden und Damenblusen. Neue Dessins und Farben setzen auch hier modische Akzente.

HAUSAMMANN + MOOS AG, WEISLINGEN

Interstoff: Halle 6/62120

1. «Lanella» Mousseline buntgewebt (70% CO/30% WV, 150 cm breit). – 2. «Carrera» Canvas, Silicon beschichtet (100% CO, 150 cm breit). – 3. «Solana» Fantasieköper buntgewebt (77% WV/23% CO, 150 cm breit). – 4. Percal imprägniert (100% CO, 150 cm breit). – 5. «Annabella» Twill façonné buntgewebt, pflegeleicht oder Silicon beschichtet (100% CO, 150 cm breit). – 6. «Solana» Fantasieköper (77% WV/23% CO, 150 cm breit). – 7. Gabardine imprägniert (100% CO, 150 cm breit). – 8. «Lanella» Mousseline buntgewebt (65% CO/35% WV, 150 cm breit). – 9. Feinpopeline imprägniert (67% PE/33% CO, 150 cm breit). – 10. «Annabella» Twill façonné buntgewebt (100% CO, 150 cm breit). – 11. «Morina» Wollmousseline uni (100% WV, 140 cm breit). – 12. «Lanella» buntgewebt und flanelliert (55% WV/45% CO, 150 cm breit). – 13. «Skin» Percal mit Ölfinish (100% CO, 150 cm breit). – 14. «Polo» Feinpopeline buntgewebt, Silicon beschichtet (100% CO, 150 cm breit). – 15. «Polo» Feinpopeline changeant, Wash and Wear (100% CO, 150 cm breit). – 16. Satin imprägniert und knitterarm (67% PE/33% CO, 150 cm breit). – 17. «Annabella» Twill façonné buntgewebt (100% CO, 150 cm breit). – 18. «Solana» Fantasieköper (77% WV/33% CO, 150 cm breit). – 19. «Lanella» Mousseline buntgewebt (35% WV/65% CO, 150 cm breit). – 20. Feinpopeline imprägniert (67% PE/33% CO, 150 cm breit). – 21. «Polo» Feinpopeline buntgewebt, Silicon beschichtet (100% CO, 150 cm breit).





Koordination

Wie ein roter Faden zieht sich der Koordinationsgedanke durch die gesamte Kollektion. Mehrteilige Composé-Themen und vereinheitlichte Farbarten sorgen innerhalb der einzelnen Qualitätsgruppen für optimale Kombinierbarkeit. Die Basisqualitäten umfassen reine Schurwolle (Wollsigel-Qualität), Baumwolle und Baumwolle/Modal (Winter Cotton), reine Baumwoll-Jerseys, reine Seide und «Silk Look»-Polyester, in uni, buntgewebt und bedruckt. Dazu im Sportswear-Programm, Baumwoll-Samt und Babycord, Lederimitate, Popelines und Gabardines mit superweicher «Senator Softfinish»-Spezialausrüstung.

Zwei neue Etamines, «Leventina» und «Fulvia» sowie der neue Strukturstreifen «Vesuvio», aus Schurwolle bzw. Schurwolle/Lambswool ergänzen das Uni-Programm der waschbaren Wollsigel-Leichtgewichte. Im Buntprogramm finden sich neben Karo-, Streifen- und Strukturdessins in reiner Schurwolle, zwei interessante Nouveautés: «Kismet» aus Schurwolle mit Seide in Haka-Musterung und «Mascara» aus schaftgemusterter Lambswool/Trevira.

Das buntgewebte Winter Cotton-Programm stellt angeraute Baumwoll-Qualitäten sowie Cloqués und Jacquards aus Baumwolle/Schurwolle in den Vordergrund. Satinstreifen, Multicolor-Noppen, Bindungs- und Viscose-Effekte beleben die modernistisch kolorierten oder nebelfarbenen Karo- und Streifendessins, die nicht zuletzt auch das sportliche Herrenhemd im Auge haben. Cashmere-Muster, Tweed-Dessins, Mille Rayés und verformete Krawattenmotive sind Druckthemen der Baumwoll-Jerseys «Amiata» und «Sadelia» für Blusen und Hemden. Die Wolle-, Seiden- und Polyester-Drucke dagegen halten sich an grosszügige, flächige Geometrik- und Floraldessins, reich kolorierte Persermuster, feingezeichnete Webdessins, klar konturierte oder ombrierende Karos und Streifen. Eine Besonderheit der Mettler-Kollektion sind ansatzlose Streifen in weichen Farbbläufen, mit und ohne Lurex-Effekt, auf seidenähnlichem Polyester façonné.

METTLER + CO. AG, ST. GALLEN

Interstoff: Halle 6 A/60114

1. «Mayana» Palace-Crêpe bedruckt (100% PE). – 2. «Lemnos» Etamine buntgewebt (100% CO). – 3. + 16. «Simla» Cloqué buntgewebt (100% PE). – 4. «Bengal» Cloqué buntgewebt (100% PE). – 5. «Coronella» Samt (100% CO). – 6. «Timor» Cloqué mit Webeffekt (100% PE). – 7. «Naomis» Chifon-Georgette bedruckt (100% PE). – 8. + 9. + 18. «Claudia» Serge, uni und bedruckt (100% CO). – 10. «Nancy» Crêpe-Georgette bedruckt (100% PE). – 11. + 12. «Grenada» Taffetas bedruckt (100% PE). – 13. «Amiata» Jersey bedruckt (100% CO). – 14. + 15. «Pamera» Faille-Crêpe bedruckt (100% PE). – 17. «Jaipur» Cloqué buntgewebt (100% PE). – 19. «Duchesse» Crêpe-Georgette bedruckt mit Satin- und Lurex-Streifen (31% SE/45% ACI/23% PA/1% Lurex).





Extrafeine Merino Wolle

Neu im Woll-Leichtprogramm ist eine Serie weichfließender Mouselines und Serges aus Merino Wolle extrafein – Garne mit Superwash-Ausrüstung. Zur Auswahl steht eine Vielfalt an Fantasie-Musterungen: Satin-, Crêpe-, Ajouré-Streifen, solo oder untereinander kombiniert, linear und dégradé, auch mit Reinseiden-Beimischung. Die weichen «Brouillard»-Farben der Stückfärber-Farbkarte unterstreichen die Hochwertigkeit dieser besonders für Blusen-Hersteller sehr interessanten Wollsigel-Nouveautés.

FILTEX AG ST. GALLEN

INTERSTOFF: HALLE 6
A/63150 + HALLE 6 C/60350

In modischen und klassischen Blusenfarben: «Smart» Wollcrêpe (95% WW/5% PA, waschmaschinenfest 40°).





Handbedruckte Wolltücher



F. BLUMER + CIE Textildrucke, SCHWANDEN

Feingravierte Kaschmirdessins in satten Barockfarben und naturalistische Rosenmotive zählen zu den Hausspezialitäten der F. Blumer + Cie Textildrucke, Schwanden. Als Fond dienen weichfließende reine Schurwoll- und Schurwoll/Lambswool-Qualitäten, handrolliert, gefranst oder mit handgeknüpften Wollfransen-Bordüren. Mit Flair über den Mantel getragen, sind die grossen Umschlagtücher, die Carrés und Echarpen modischer Blickfang und wärmende Accessoires zugleich.

Les subtils dessins cachemire tenus dans des coloris baroques soutenus et les motifs de roses très près de la nature sont des spécialités de l'imprimerie textile F. Blumer + Cie à Schwanden. Les fonds sont en pure laine vierge ou pure laine/lambswool aimablement souples, ourlés main ou à bordures de franges nouées à la main également. Drapés habilement sur un manteau, ces grands fichus, carrés et écharpes sont actuels, accrochent le regard et font office d'accessoires chauds et douillets.

Finely chased cashmere designs in rich baroque tones and naturalistic rose motifs are a speciality of the firm of textile prints, F. Blumer + Co., Schwanden. The pure clipped wool and clipped wool/lambswool grounds are hand-rolled, fringed or edged with hand-knotted woollen fringing. Worn with discriminating taste over the coat, the large shawls, squares and scarves are exciting accessories that confer chic and style.

**Moderne Kunst
als Accessoire**





FISBA-STOFFELS AG, St. Gallen



Grosszügige Geometrik-Dessins und vom Kubismus abgeleitete Farbflächen in klaren Farbkompositionen sind wegweisende Themen der Fisba-Foulardkollektion Sommer 1983. Florales ist in romantischer Aquarellmanier oder in moderner flächiger Interpretation, Figürliches mit naturalistischen oder sportiven Motiven vertreten. Einflüsse von Keramik und Kacheln finden sich sowohl in der Dessinierung wie auch in der Farbgebung, wo neben Glas-, Email- und Töpfer-Koloriten die plakative Skala der Carneval-Töne farbenfrohe Akzente setzt. Als Fondmaterial stehen reinseidene Crêpes und Chiffons sowie sommerliche Baumwoll-Mousselines zur Auswahl.



KONSTRUKTIVISMUS

Die neue FISBA-Kleiderstoff-Kollektion für Winter 1983/84 ist eine klare Ab-sage an Retro und Romantik. An ihre Stelle tritt eine zeitgemässe Modernität, die den aktiven Frauen der 80er Jahre entspricht. Als Inspirationsquel-

len dienen die Bilder der Konstruktivisten; Maler wie Malewitsch, Popowa, Stepanowa und Sonia Delaunay, die in den 20er Jahren Kunstgeschichte machten. Von diesen Vorbildern sind die grosszügigen Geometriks, die Streifen, die Tupfen und Kreise, die Karos und Rechtecke, die Linien und Dreiecke der Druckdessins abgeleitet. Den Fond bilden zwei Wollqualitäten, die Mousseline «Ariana» und der neue bindungsgemusterte Artikel «Aida», beide aus reiner Schurwolle. Im Zeichen des Dessin- und Material-Mix sind eine Reihe der Wolldessins auch in einer Winter Cotton-Qualität aus Baumwolle/Modal ausgemustert. Ebenfalls im Winter Cotton-Programm figuriert ein neuer Satin-Druckfond aus reiner Baumwolle, der sein seiden-ähnliches Aussehen einer Spezial-ausrüstung verdankt. Zu der in Com-posé-Themen gegliederten Druckkollektion gesellt sich das Uni-Pro-gramm, mit Woll-Feingeweben für den Blusen- und Tagesbereich, mit neuen Spezialitäten für den Sportswear-Sektor.

Nicht nur die Dessins, sondern auch das Farbbild der FISBA-Stoffkollektion strahlt einen positiven Realismus aus – klarfarbig, kontrastreich, modern. Die Gruppe der «Modernisten» reflek-tiert die Farbpalette der modernen Malerei: Winterdarks akzentuiert durch intensiv leuchtende Töne. Die «Nebligen», von Viola bis Senf, hüllen sich in einen Grauschleier, durch den hie und da winterliches Licht durch-schimmert. Die «Löschblattfarben» umfassen mittlere, weich leuchtende Tonwerte, von Pistachegrün über Curry, Abricot, Bois de Rose bis hin zu einem helleren Blau.

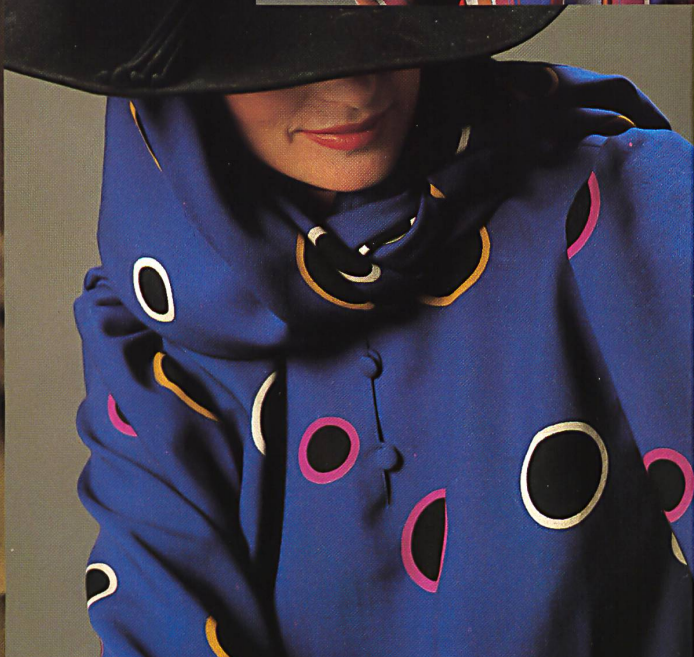
- Version française voir «Traductions»
- English version see "Translations"



Reine Schurwolle (Woll-siegel-Qualität), be-druckt / Pure laine vierge (qualité Wool-mark) imprimée / Pure new wool (Woolmark quality), printed.
△

Reine Baumwolle / Pur coton / Pure cotton.
<<

Reine Schurwolle (Woll-siegel-Qualität), be-druckt / Pure laine vierge (qualité Wool-mark) imprimée / Pure new wool (Woolmark quality), printed.
△



CHR. FISCHBACHER CO. AG
ST. GALLEN