

Zeitschrift: Textiles suisses [Édition multilingue]
Herausgeber: Textilverband Schweiz
Band: - (1982)
Heft: 49

Artikel: Vielfalt in Gewebe und Design
Autor: [s.n.]
DOI: <https://doi.org/10.5169/seals-795428>

Nutzungsbedingungen

Die ETH-Bibliothek ist die Anbieterin der digitalisierten Zeitschriften auf E-Periodica. Sie besitzt keine Urheberrechte an den Zeitschriften und ist nicht verantwortlich für deren Inhalte. Die Rechte liegen in der Regel bei den Herausgebern beziehungsweise den externen Rechteinhabern. Das Veröffentlichen von Bildern in Print- und Online-Publikationen sowie auf Social Media-Kanälen oder Webseiten ist nur mit vorheriger Genehmigung der Rechteinhaber erlaubt. [Mehr erfahren](#)

Conditions d'utilisation

L'ETH Library est le fournisseur des revues numérisées. Elle ne détient aucun droit d'auteur sur les revues et n'est pas responsable de leur contenu. En règle générale, les droits sont détenus par les éditeurs ou les détenteurs de droits externes. La reproduction d'images dans des publications imprimées ou en ligne ainsi que sur des canaux de médias sociaux ou des sites web n'est autorisée qu'avec l'accord préalable des détenteurs des droits. [En savoir plus](#)

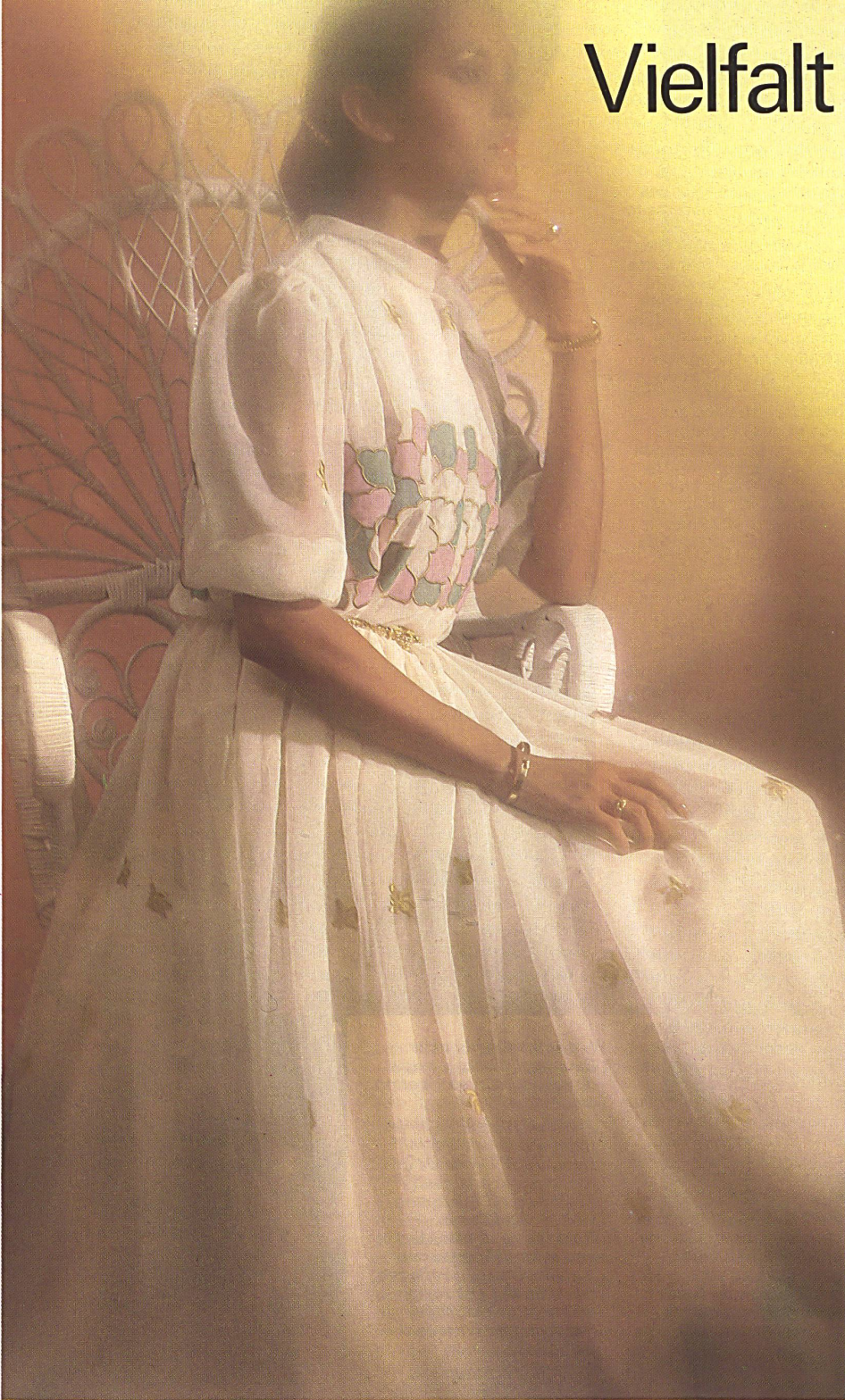
Terms of use

The ETH Library is the provider of the digitised journals. It does not own any copyrights to the journals and is not responsible for their content. The rights usually lie with the publishers or the external rights holders. Publishing images in print and online publications, as well as on social media channels or websites, is only permitted with the prior consent of the rights holders. [Find out more](#)

Download PDF: 12.04.2026

ETH-Bibliothek Zürich, E-Periodica, <https://www.e-periodica.ch>

Vielfalt in Gewebe und Design



Kunstseiden-Stickerei auf Polyester Georgette / Broderie rayonne sur georgette polyester / Rayon embroidery on polyester georgette.

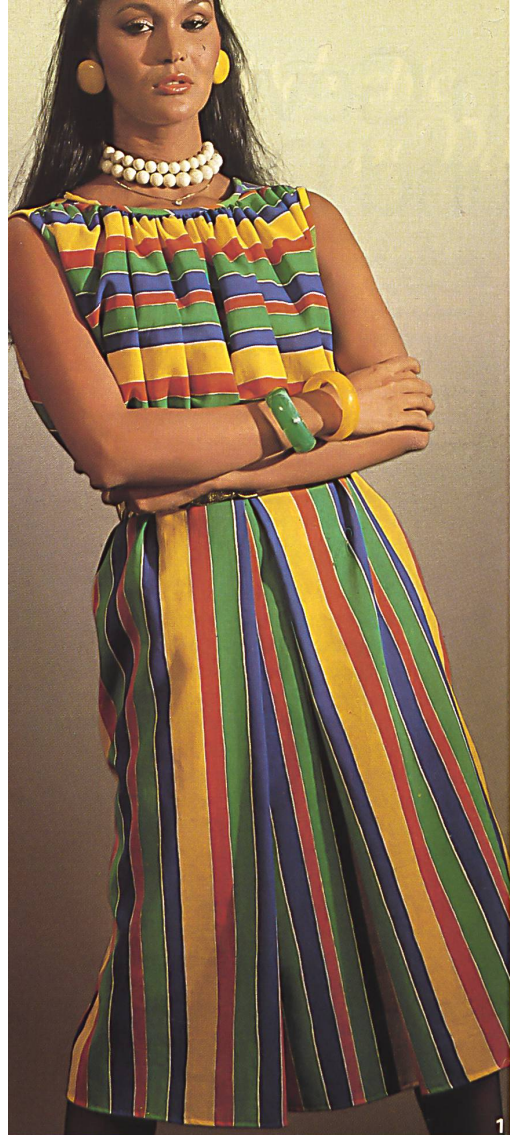
Wer ein solch vielfältiges Angebot hat wie J.G. Nef-Nelo AG, Herisau, mit DOB-Kleiderstoffen, Blusen- und Hemdengeweben und Stickereien, muss sein Kreativitätspotential sehr zielgerichtet einsetzen. Für die Kollektion Frühling/Sommer 1983 haben die verschiedenen Serien daher eine Straffung und die Kombinationsmöglichkeiten für Druck mit Uni, Druck mit Druck und Stickerei mit Druck eine Erweiterung erfahren. Der Mustermix in Qualitäten, Dessins und Koloriten ist stark gefördert worden, um mit den Drucken für Strand- und Freizeitmode neue Zielgruppen

anzusprechen. Hier sind es vor allem zwei Käseleinen-Qualitäten – die eine leicht, die andere schwerer («Alpha» und «Aurora») – die durch ihre jungen Dessins und die frischen Farbkombinationen bestechen, wobei gewisse Themen originelle Mixereien erlauben, ohne weiteres aber auch mit den Uni-Qualitäten harmonieren. Effektwirne und Webdessins verleihen den aktuellen Uni-Geweben modische Aspekte. Auch die Hemden-Kollektion ist den neuen Marktbedürfnissen angepasst. Neben dem klassischen Druck-Sortiment fördert man etwas mehr das

modisch bedruckte Sporthemd und nimmt mit Vorliebe dafür Käseleinen. Zusätzlich sind einige Dessins des Blusen-Sektors in maskuliner Kolorierung für Herrenhemden übernommen worden. Reiche Kombinationsmöglichkeiten bieten auch die Stickereien für Abend- und Brautmode, die auf oft halbtransparenten Geweben reizvolle Kontraste bilden oder die Wirkung der Pigmentdruck-Dessins unterstreichen helfen. Auch hier gibt es wieder die unterschiedlichen Qualitäten, wie Leinen-Fibranne, reine Baumwolle mit Scherlis, Baumwolle/Kunstsei-

den-Scherlis, ein- bis mehrfarbige frische Plumetis, Satinstreifen in Voile und leichtgewichtiger Borken-Crêpe sowie Käseleinen, die uni oder handbedruckt als Stickfonds dienen. Das zentrale Thema dieser Serie heisst Neo-Klassik mit beschwingter, mittel- bis kleinrapportiger Dessinierung in modischer Fantasieausmusterung, die dem Konfektionär stimulierende Impulse zu geben vermögen.

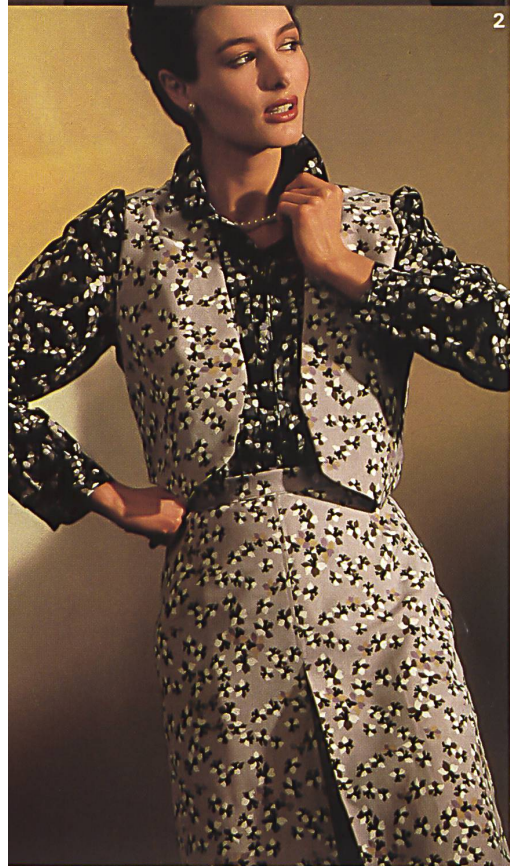
J.G. NEF-NELO AG, HERISAU



Quand une entreprise possède – comme c'est le cas de J.G. Nef-Nelo S.A. à Herisau – un assortiment aussi divers en tissus pour le prêt-à-porter féminin, les blouses, la chemiserie ainsi que des broderies, il est nécessaire qu'elle sache dans quel sens bien déterminé elle doit orienter ses capacités de création. Pour sa collection de printemps/été 1983, cette maison a donc concentré ses diverses gammes tout en élargissant les possibilités de combinaison des imprimés entre eux ou avec des unis et des broderies. L'établissement de combinaisons entre genres de tissus, dessins et coloris a été fortement facilité afin de permettre d'intéresser de nouveaux groupes de clientèle aux imprimés pour modes de plage et de loisirs. Dans ce genre, on remarque avant tout deux qualités sur toile à fromage («Alpha» et «Aurora»), l'une légère, l'autre plus lourde; toutes deux séduisantes par leurs dessins jeunes et leur frais jeux de couleurs, certains thèmes permettent d'originales combinaisons tout en s'harmonisant sans difficulté avec les unis. Des fils fantaisie et des effets d'armure donnent l'allure mode aux unis d'aujourd'hui.

La collection pour la chemiserie a été aussi adaptée aux exigences du marché. A côté de l'assortiment imprimé classique, on favorise un peu plus la chemise sport imprimée, pour laquelle on utilise de préférence de la toile à fromage. En outre, certains dessins du secteur blouses ont été adoptés pour les chemises de messieurs, en coloris plus masculins toutefois.

Les broderies pour la mode du soir et la mode nuptiale offrent aussi de riches possibilités de combinaison; elles créent, souvent sur des tissus semi-transparents, de charmants contrastes ou soulignent l'effet des dessins imprimés en couleurs opaques. Dans ce domaine également, on trouve des qualités diverses telles que lin/fibranne, pur coton avec fils coupés, fils coupés sur coton et rayonne, frais plumetis en une ou deux couleurs, bandes satin sur du voile ou du crêpe écorce léger ainsi que de la toile à fromage, utilisée, unie ou imprimée, comme fond de broderie. Le thème central de cette série est appelé «néo-classique», avec des dessins très rythmés, à rapports moyens à petits, dans un choix mode fantaisie, propres à stimuler l'inspiration créatrice des confectionneurs.



1. «Alpha», bedruckter Baumwoll-Crêpe / crêpe de coton imprimé / cotton crêpe print.

2. Bluse/Blouse: «Diana», Baumwoll-Vollvoile mit Handdruck / voile de coton imprimé à la main / hand-printed full cotton voile. – Jacke und Rock/Veste et jupe/Jacket and skirt: «Omega», leinenähnliches Gewebe mit Handdruck / tissu genre lin imprimé à la main / hand-printed linen-look fabric.

3. «Alfina», Baumwoll-Crêpe mit Satin-Streifen / crêpe de coton et rayures satin / cotton crêpe with satin stripes.

4. «Alpha», Baumwoll-Crêpe mit Baumwoll-Stickerie / crêpe coton et broderie coton / cotton crêpe with cotton embroidery.



Any firm which offers as extensive a range of ladies' outerwear dress materials, blouse and shirt fabrics and embroideries as J.G. Nef-Nelo Ltd., Herisau, must channel all its creative energies along very specific lines.

The different series in the Spring/Summer 1983 Collection are the culmination of such purposeful activity and have been enriched by new print-print, print-plain and print-embroidery combinations. Special emphasis is laid on mixtures of qualities, patterns and shades, designed to cater for new groups with the prints for beach and leisure wear. The two prevailing qualities here are a light and a heavy cheese-linen ("Alpha" and "Aurora"), featuring attractive youthful designs and gay colour combinations, which lend themselves to unusual associations with certain themes, while harmonizing perfectly with the plain qualities. Effect yarns and weaving designs confer a stylish finish on the latest plain wovens.

The shirt collection is also geared to the latest market trends. Even more popular than the assortment of classic prints are the fashionable

printed sports shirts, which show a marked preference for cheese-linen. In addition, a few designs from the ladies' blouse sector have been transposed, in masculine shades, into the men's shirt range.

Evening and bridal wear embroideries offer numerous possibilities for combinations, often forming delightful contrasts on semi-sheer wovens or enhancing the effect of pigment print designs. The embroidery backgrounds are plain or hand-printed qualities of linen-fibranne, pure cotton with clipcords, cotton rayon clipcords, gay monochrome or multicoloured satin stitching, satin stripes on voile and light-weight tree-bark crêpe and cheese-linen. The manufacturer will find "Neo-Classic" – the central theme of this series – with its swirling medium to small repeats in fanciful designs, a source of lively inspiration.



5. «Arlette», bedruckter Baumwoll-Batist / batiste de coton imprimé / cotton batiste print.

6. «Juwel», bedruckter Baumwoll-Singlejersey / jersey de coton single imprimé / cotton single jersey print.