

Zeitschrift: Textiles suisses [Édition multilingue]
Herausgeber: Textilverband Schweiz
Band: - (1981)
Heft: 47

Artikel: Sportliche Eleganz
Autor: [s.n.]
DOI: <https://doi.org/10.5169/seals-795796>

Nutzungsbedingungen

Die ETH-Bibliothek ist die Anbieterin der digitalisierten Zeitschriften auf E-Periodica. Sie besitzt keine Urheberrechte an den Zeitschriften und ist nicht verantwortlich für deren Inhalte. Die Rechte liegen in der Regel bei den Herausgebern beziehungsweise den externen Rechteinhabern. Das Veröffentlichen von Bildern in Print- und Online-Publikationen sowie auf Social Media-Kanälen oder Webseiten ist nur mit vorheriger Genehmigung der Rechteinhaber erlaubt. [Mehr erfahren](#)

Conditions d'utilisation

L'ETH Library est le fournisseur des revues numérisées. Elle ne détient aucun droit d'auteur sur les revues et n'est pas responsable de leur contenu. En règle générale, les droits sont détenus par les éditeurs ou les détenteurs de droits externes. La reproduction d'images dans des publications imprimées ou en ligne ainsi que sur des canaux de médias sociaux ou des sites web n'est autorisée qu'avec l'accord préalable des détenteurs des droits. [En savoir plus](#)

Terms of use

The ETH Library is the provider of the digitised journals. It does not own any copyrights to the journals and is not responsible for their content. The rights usually lie with the publishers or the external rights holders. Publishing images in print and online publications, as well as on social media channels or websites, is only permitted with the prior consent of the rights holders. [Find out more](#)

Download PDF: 22.01.2026

ETH-Bibliothek Zürich, E-Periodica, <https://www.e-periodica.ch>

Sportliche Eleganz

Unter diesem Leitmotiv offeriert Hausammann + Moos ein breitgefächertes Naturfaserprogramm in reiner Schurwolle, reiner Baumwolle und der bekannten Schurwolle/Baumwolle-Mischung - Lannella®. Abgestimmt auf die anvisierten Einsatzbereiche, reicht das Farbspektrum von dezent kolorierten Naturtönen über leicht nebelige Modekolorits bis hin zu flotten Sportswear-Farben.

Imprimés à la carte

Die Druckkollektion konzentriert sich auf die drei Basisqualitäten «Morina» (Wollmousseline), «Valbella» (Baumwoll-Flanell) und «Tivoli» (Baumwoll-Jersey). Streifen-, Kaleidoskop-, Geometrik- und elegante Allover-Dessins behaupten sich neben aufgelösten Prince-de-Galles-, Chevron- und Flecht-Mustern. Für Blusen, Hemden und Kinderkonfektion bieten «Valbella» und «Tivoli» eine breite Auswahl an Floral-, Paisely-, Geometrik-, Streifen-, Karo- und Tupfen-Motiven.

Farbige Freizeitmode

Flächige Imprimé-Dessins in frischen Farben tummeln sich neuerdings auf bewährten Freizeitqualitäten. Diese einseitig beschichteten und imprägnierten Baumwoll/Polyester-Gewebe, mit diskretem Glanz oder Chintz-Charakter, eignen sich besonders für sportive Blousons und Après-Ski-Mode, für Overalls und junge City-Sportswear.



Lanella®-Patch

Das jüngste Kind der Lanella®-Generation gibt sich betont modisch. Die buntgewebten Patchwork-Impressionen, Vitraux-Desins, Mosaik- und Flechtmuster bestechen durch bezaubernde Farbkompositionen in Faux-Camäieux-Stimmung, belebt durch weich kontrastierende Effektfarben. Weitere Neuheiten im Lanella®-Programm sind Melangen, Goldlurex®-Gitterkaros und Streifen sowie buntgewebte Fantasiekaros und Tartans für Röcke und Blazer. Speziell für Kleider empfiehlt sich Lanella®-Crêpe; ein buntgewebter Bindungscrepe in vielfältiger Streifen- und Karo-Dessinierung.



Leichtgewichtige Unis

Eine neuentwickelte, maschinenwaschbare Wollsiegel-Mousseline überzeugt kritische Blusenhersteller durch ihren unverfälschten wollig-weichen Griff. Hitverdächtig ist auch die neue Lanella®-Mousseline mit ihrer eleganten Optik und ihrem superweichen Toucher. Für feine Anzughemden und elegante Blusen gibt es in reiner Baumwolle leichte Popelines, feine Twills, Steilkörper und Voile, mit Diagonalstruktur, Satinstreifen, Façonné- oder Jacquard-Motiven.



Schweizer Baumwolle — buntgewebt

Neu im City-Hemdprogramm: Baumwoll-Popeline in klassisch-eleganter Buntmusterung • zart koloriert mit dezenten, modischen Farbakzenten • Sporthemd-Nouveautés: gerauhter Natté und Twill • Oxford- und Streifen-Dessins • in harmonischen Farbstellungen belebt durch Beimischung unkonventioneller Modekolorits •

Blusen-Neuheiten: softer Twill in modisch-kolorierten Tartan-Dessins • teils mit Effektgarnen abgesetzt • gebündelte Buntstreifen auf Borkencrêpe-Basis • Voile in breiter Ausmusterung • Bindungseffekte, Satinstreifen, Piquéstreifen, dezente Gold- oder Silber-Scherlis •

1. Satin carré, reine Baumwolle. — 2. «Everest», Baumwoll-Matte, buntgewoben. — 3. Baumwoll-Voile mit Lurex®-Streifen. — 4. Baumwoll-Buntgewebe für Blusen. — 5. «Monte Carlo», Baumwoll-Twill, buntgewoben. — 6. «Padua», Baumwoll-Buntgewebe. — 7. «Firenze», Twill, reine Baumwolle, buntgewoben.



1

11

10

9

8

2

3

4

6

5

7

Neu im Baumwoll-Programm: feiner, angerauhter Twill mit Floral-Motiven • auf Weiss- oder Pastell-Fonds für duftige Lingerie •
Neuentwicklungen im Feinwollbereich • stückgefärbte, maschinenwaschbare Wollsiegel- und Combiwollsiegel-Qualitäten • dezente Oberflächenstrukturen, façonnierter Satinstreifen, kleine geometrische Motive, Goldlurex®-Effekte • auf Crêpe-, Georgette- oder Mousseline-Basis • auch Lambswool/Schurwoll-Mischung mit edlem Toucher • Farbschwerpunkt auf lichten Blusen-kolorits •

Naturfaser-Feingewebe für Lingerie und Blusen

1.-4. «Cotonella», schrumpffreie Baumwoll-Buntgewebe. – 5. Fantasie-Wollmousseline, Wollsiegelqualität, Superwash-Ausrüstung. – 6. Maschinenwaschbarer Wollsiegel-Crêpe Georgette, Merino extrafein. – 7. Fantasie-Mousseline mit Lurex®-Streifen, Combi-Wollsiegelqualität, maschinenwaschbar. – 8.-11. Baumwoll-Feinbatist bedruckt für Lingerie.

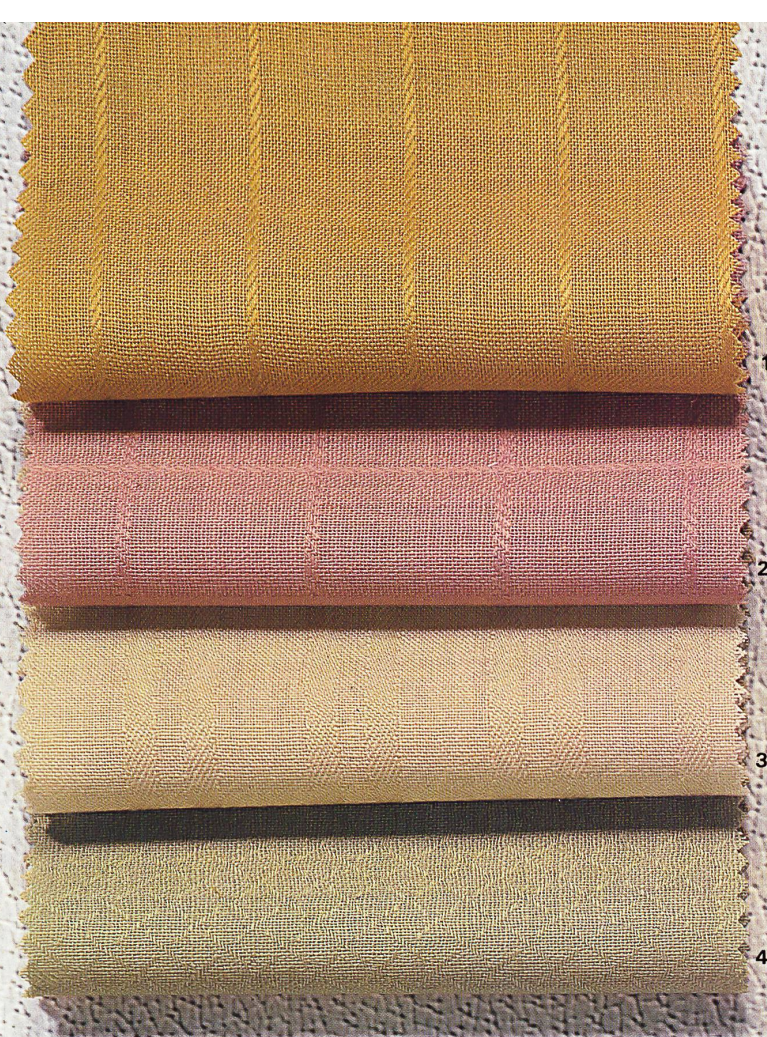


Feinfädiges in Schur- wolle und Baumwolle

Hauspezialitäten: Stückfärber in Wollsiegel- und Combiwollsiegel-Qualität • maschinenwaschbar durch Superwash • neuentwickelte Hammer- und Bindungs-crêpes • auch façonné, mit Satinstreifen •

Auf reiner Baumwoll-Basis: flacher Borkencrêpe, mit Plissé-Optik • dezent strukturierte Käseleinen • superfeiner Single Jersey, Voile und Batist • bedruckt mit klassischen Streifen-, Phantasiestreifen- oder kleinen All-over-Dessins • wahlweise auf hellen oder dunklen Fonds •

1., 2. + 5. «Juwel» Baumwoll-Single-Jersey bedruckt. - 3. + 8. «Festivos» Baumwoll-Vollvoile bedruckt. - 4. + 10. «Lavinia» Wollsiegel-Mousseline. - 6. «Arlotte» Baumwoll-Baptist bedruckt. - 7. Baumwoll-Borkencrêpe. - 9. «Lavinia» Wollsiegel-Hammercrêpe.



Für Blusen und Kleider ausgebaute Palette neuer Wollsiegel-Leichtgewichte • mit Superwash-Ausrüstung • Stückgefärbter: Bindungscrêpe, Twill, Façonné mit Rhombenmotiv • auch mit Lurex®- oder Ajouré-Effekt • feingestreifte Überfärber •

Sanfte Kolorits wie Wollweiss, Silber, Aqua, Lindengrün, Orchidee unterstreichen Hochwertigkeit der Stoffe • dazu drei dunkle Winterfavoriten: Bordeaux, Wintermarine, Schwarz und ein warmer Goldton •

Feinwollgewebe in sanften Kolorits



1., 2., 4. + 10. «Rovesta» Wollsiegel-Fantasie-Voile, Merino Wolle extrafein, maschinenwaschbar. — 3., 7. + 8. «Ramona» Wollsiegel-Fantasie-Mousseline, Superwash. — 5. Multicolor-Streifendruck auf Crêpe-Georgette. — 6. «Murana» Wollsiegel-Twill, Superwash. — 9. «Setama» Schurwolle/Bourette-seide. — 11. «Luxana» Wollsiegel-Fantasie-Mousseline, Merino Wolle extrafein, maschinenwaschbar. — 12. «Manado» Glimmerdruck auf Fantasie-Voile.





Breitgefächertes Angebot luxuriöser Stickereien • Bänder, Rüschen, Besätze, Einsätze, Meterware • für Lingerie, Blusen, Tages-, Abend-, Hochzeit- und Kinderkleider •

Neu: mehrteilige Besatz-Sets mit abgestimmten Stickerei-Motiven • auch asymmetrisch platziert • in studierten, angepassten Formen für rationelle Konfektionierung • Blütenweiss oder zarte Wäschefarben • Bei Miederwaren und Lingerie – come-back von Broderie anglaise •

Konfektionsgerechte Stickerei-Besätze

1. Blusenfront Batist – 2. Batist-Calon reine Baumwolle. – 3. Nylontüllgalon mit Kunstseidenstickerei. – 4. Assortierte Nylontüllmotive mit Kunstseidenstickerei. – 5. Tüllband mit Baumwollstickerei. – 6. Batist-Frillband reine Baumwolle. – 7. Laufmeterkragen Batist. – 8. Laufmeterkragen Organdy mit Aetzapplikation.