

Zeitschrift: Textiles suisses [Édition multilingue]
Herausgeber: Textilverband Schweiz
Band: - (1981)
Heft: 45

Artikel: Haute couture : printemps-été 1981
Autor: [s.n.]
DOI: <https://doi.org/10.5169/seals-795740>

Nutzungsbedingungen

Die ETH-Bibliothek ist die Anbieterin der digitalisierten Zeitschriften auf E-Periodica. Sie besitzt keine Urheberrechte an den Zeitschriften und ist nicht verantwortlich für deren Inhalte. Die Rechte liegen in der Regel bei den Herausgebern beziehungsweise den externen Rechteinhabern. Das Veröffentlichen von Bildern in Print- und Online-Publikationen sowie auf Social Media-Kanälen oder Webseiten ist nur mit vorheriger Genehmigung der Rechteinhaber erlaubt. [Mehr erfahren](#)

Conditions d'utilisation

L'ETH Library est le fournisseur des revues numérisées. Elle ne détient aucun droit d'auteur sur les revues et n'est pas responsable de leur contenu. En règle générale, les droits sont détenus par les éditeurs ou les détenteurs de droits externes. La reproduction d'images dans des publications imprimées ou en ligne ainsi que sur des canaux de médias sociaux ou des sites web n'est autorisée qu'avec l'accord préalable des détenteurs des droits. [En savoir plus](#)

Terms of use

The ETH Library is the provider of the digitised journals. It does not own any copyrights to the journals and is not responsible for their content. The rights usually lie with the publishers or the external rights holders. Publishing images in print and online publications, as well as on social media channels or websites, is only permitted with the prior consent of the rights holders. [Find out more](#)

Download PDF: 25.01.2026

ETH-Bibliothek Zürich, E-Periodica, <https://www.e-periodica.ch>

A. NAEF

Il serait difficile de réduire la mode de printemps/été 1981 à un schéma unique. Car, alors qu'une partie des couturiers reste fidèle à la ligne classique et s'intéresse à la femme moderne qui mène une vie active, l'autre s'efforce de remonter le temps et exalte principalement les Indes à l'apogée de la puissance coloniale britannique. Où les broderies seraient-elles le mieux à leur place que sur les tuniques de maharadjahs, sur des turbans adroitement enroulés ou sur de larges ceintures décoratives? Pourtant, les broderies ne triomphent pas seulement sur ces riches vêtements d'une époque révolue et on les trouve aussi sur les petites robes à danser de la jeunesse d'aujourd'hui comme sur les grandes robes froufrouantes des réceptions estivales, que toute femme aime porter. La collection couture de la maison A. Naef SA à Flawil contient des broderies exécutées dans toutes les techniques imaginables; on y trouve des broderies découpées et de la guipure chimique qui répondent au désir d'articles luxueux, les notes dorées de la broderie anglaise en lamé posée sur tulle et l'élégance discrète de la broderie de soie ton sur ton. Les tissus de fond sont généralement d'une transparence éthérée. Organza, organza satin, crêpe georgette, tulle et mousseline pure soie donnent une note originale aux broderies qu'ils supportent; les créateurs de mode sont ainsi stimulés dans leur élan à utiliser ces matières raffinées de façon conforme à leur nature puisque noblesse oblige.

Jean-Louis Scherrer

Photos: Roland Bianchini
Coiffures: Elaine Evans

Organza satin brodé de soie.

HAUTE COUTURE

printemps/été 1981

Carnet de bal

Ted Lapidus

Lanvin

Jean-Louis Scherrer



A gauche: pour cette casaque de coupe ample, le couturier a choisi une broderie en bordure ton sur ton en georgette pure soie. **Au milieu:** l'amusant col pierrot est fait d'un galon de tulle finement brodé, à bords festonnés. **A droite:** ensemble du soir de style indien; la broderie de soie à grand rapport sur le taffetas de la tunique donne la note extrême-orientale.

A. NAEF





Ted Lapidus



Michel Tellin

A gauche: retour des robes du soir courtes! Ce modèle sans épaulettes doit sa note printanière et enjouée à une attrayante broderie en bordure sur organza satin, avec légers effets découpés. **A droite:** robe jeune à étages en broderie anglaise de lamé or sur bandes de tulle. La riche broderie à bord festonné crée un contraste avec la transparence du tulle.

A. NAEF

Pierre Cardin

A. NAEF

A gauche: cette fraîche robe estivale de lin haut fendue a un galon de guipure bicolore avec superpositions le long du décolleté bateau et au bord des manches. A droite: une impressionnante broderie argent en zigzag sur tulle blanc constitue l'attrait de la jupe comme du col cape découpé.

Carven



Pierre Balmain



Lanvin



A gauche: pour cette romantique robe estivale du soir, Balmain a choisi une broderie multicolore en bordure sur organza satin avec trous et bord en zigzag; la même matière a été utilisée pour un col large. **A droite:** sous un dessus de plumetis blanc à larges incrustations noires, on découvre la fraîcheur d'un organdi brodé de grandes fleurs en fil de soie.

A. NAEF

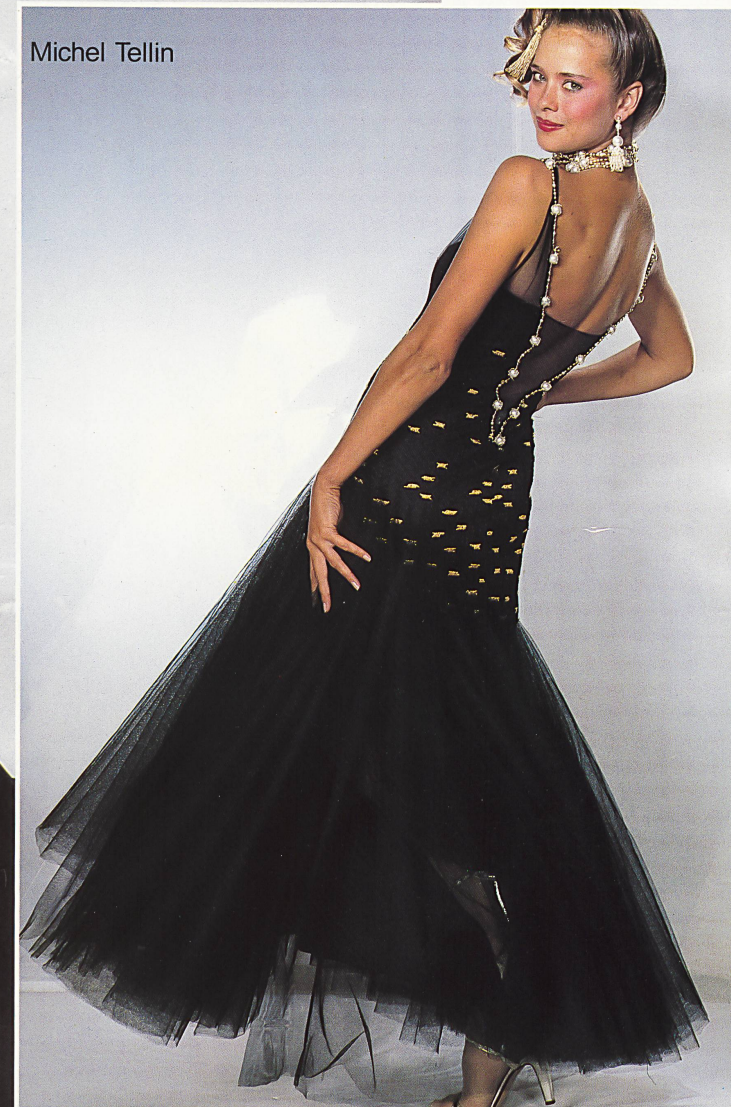
Pierre Balmain



A gauche: pour cette robe du soir, le couturier de «Jolie Madame» a choisi une laize brodée d'organza sur laquelle de grandes fleurs de chintz brodé forment une décorative bordure. A droite: Tellin a utilisé une gracieuse broderie de soie et de lamé sur tulle pour un corsage moulant, descendant jusqu'aux hanches et se continuant par une ample jupe de tulle froncée.

A. NAEF

Michel Tellin



Als ausgesprochene Nouveautés-Firma bekennt sich die Chr. Fischbacher Co. AG, St. Gallen, auch im Sommer 1982 zu betont modischen Koloriten und exklusiven Dessins. Im Zentrum der Kollektion steht eine ganz neue Idee: der Mode-Mix. Innerhalb dieses Programms sind der kombinatorischen Fantasie des Konfektionärs keine Grenzen gesetzt, kann er doch aus einer Vielzahl untereinander erneut assortierbarer Druckdessins auf Voile, Popeline, Jersey und Batist wählen und diese ihrerseits mit drei farblich perfekt abgestimmten Uniquitäten ergänzen.

Das Thema Farbe spielt in drei aktuellen Sphären: In den Bereich «Feuer» gehören warme Töne wie Ocker, Orange, Ziegelrot, Burnt Orange und Dunkelrot. Kühle Sommerfrische vermitteln die Wasser-Kolorite Türkis, Nil, Schilf, Tang und Marine, während dem Begriff «Erde» verhaltenes Beige, Khaki, Sand, Off-White, Schwarz und Ocker zugeordnet werden.

Das Uni-Programm bringt die klassischen Spezialitäten der Firma für Hemden, Blusen und Kleider. Webeffekte und aparte Strukturen beleben die Oberflächenoptik. Als wichtig erachtet man Sommergabardine für Leisure-wear sowie beschichtete und silikonbehandelte Baumwoll- oder daunendichte Mischgewebe für Blousons und leichte Regenbekleidung. Markant kolorierte Streifen und Carrés setzen bei den Buntgeweben neue Blickpunkte.

