

**Zeitschrift:** Textiles suisses [Édition multilingue]  
**Herausgeber:** Textilverband Schweiz  
**Band:** - (1980)  
**Heft:** 43

**Artikel:** Neue Klassik für Winter 81-82  
**Autor:** [s.n.]  
**DOI:** <https://doi.org/10.5169/seals-795318>

### **Nutzungsbedingungen**

Die ETH-Bibliothek ist die Anbieterin der digitalisierten Zeitschriften auf E-Periodica. Sie besitzt keine Urheberrechte an den Zeitschriften und ist nicht verantwortlich für deren Inhalte. Die Rechte liegen in der Regel bei den Herausgebern beziehungsweise den externen Rechteinhabern. Das Veröffentlichen von Bildern in Print- und Online-Publikationen sowie auf Social Media-Kanälen oder Webseiten ist nur mit vorheriger Genehmigung der Rechteinhaber erlaubt. [Mehr erfahren](#)

### **Conditions d'utilisation**

L'ETH Library est le fournisseur des revues numérisées. Elle ne détient aucun droit d'auteur sur les revues et n'est pas responsable de leur contenu. En règle générale, les droits sont détenus par les éditeurs ou les détenteurs de droits externes. La reproduction d'images dans des publications imprimées ou en ligne ainsi que sur des canaux de médias sociaux ou des sites web n'est autorisée qu'avec l'accord préalable des détenteurs des droits. [En savoir plus](#)

### **Terms of use**

The ETH Library is the provider of the digitised journals. It does not own any copyrights to the journals and is not responsible for their content. The rights usually lie with the publishers or the external rights holders. Publishing images in print and online publications, as well as on social media channels or websites, is only permitted with the prior consent of the rights holders. [Find out more](#)

**Download PDF:** 15.04.2026

**ETH-Bibliothek Zürich, E-Periodica, <https://www.e-periodica.ch>**



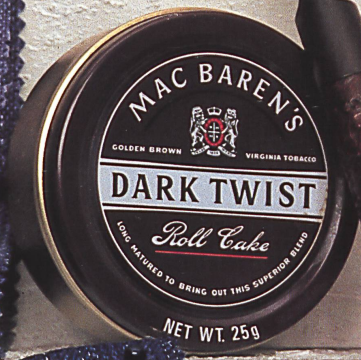
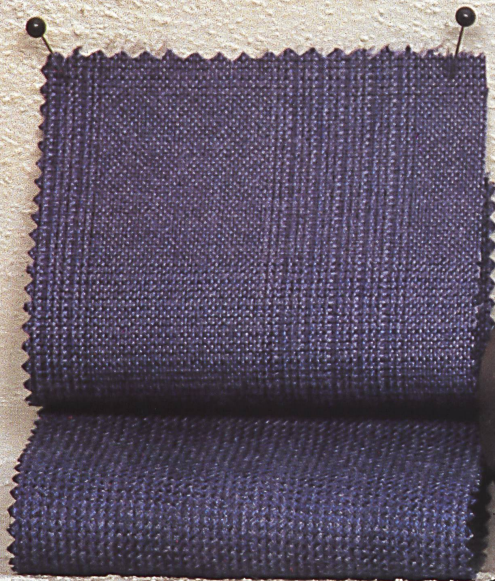
## HERBST/WINTER 81/82

TEXTILES BERGER SA, ECLÉPENS

Interstoff: Halle 4 C/40326.

**Fabrikationsprogramm:** Vorwiegend reine Schurwoll-Artikel aus Austral-Wolle in modischer Kolorierung; gepflegtes Sortiment an Mischqualitäten Schurwolle/Trevira®. Allen Stoffen ist ein besonders angenehmes Toucher eigen.

1.+ 2. Etwas schwere Trevira®/Schurwoll-Gewebe für Stadtanzüge, 470 g/490 g. – 3.+ 4. Modische Anzugstoffe, Trevira®/Schurwolle, 410 g/430 g. – 5. Sportlich-elegantes Trevira®-Gewebe mit 45% reiner Schurwolle, 470 g/490 g. – 6.–9. Elegante Anzugstoffe aus reiner Schurwolle (Wollsiegel-Qualität), 440 g/460 g. – 10.–13. Reinwollene Wollsiegel-Qualitäten, für den sportlichen Anzug, 440 g/460 g. – 14. Sportveston-Ware aus reiner Schurwolle (Wollsiegel-Qualität), 600 g. – 15. Mantelstoff aus reiner Schurwolle (Wollsiegel-Qualität), 480 g.



F. HEFTI + CO. AG  
HÄTZINGEN  
PAUL REIS + CO. AG  
HÄTZINGEN

Interstoff: Halle 4 A/40121.  
Verkauf: Peter Weber, Karl Erich  
Krohn, Georges Brandt.

## Neue Klassik für Winter 81/82



Fabrikationsprogramm HAKA:  
Hochwertige Wollsiegel- und  
Mischgewebe in klassischer und  
dezent sportiver Optik bilden die  
Basis des umfangreichen Ange-  
botes für Anzug und Hose. Ein  
reichhaltiges Stretch-Programm  
in Wollsiegel-Qualitäten sowie  
Mischungen in Wolle/Trevira® er-  
gänzen die sehr breit gemusterte  
Hosenstoff-Palette. Die klassische  
Thematik ist durch eine Misch-  
qualität 30% Wolle/55% Tre-  
vira®/15% Mohair, in einer Ge-  
wichtslage von 350 g bereichert.  
Gewichte: Wollsiegel-Qualitäten:  
440-500 g / Mischungen 45%  
Schurwolle/55% Trevira®:  
400-460 g.



Fabrikationsprogramm DOB:  
Leichte, waschbare Mousselines  
und Crêpes in Wollsiegel- und  
Combi-Wollsiegel-Qualitäten  
(140-240 g) mit leicht belebter  
Oberfläche (Sablé) für Bluse und  
Kleid bilden die Basis für ein um-  
fangreiches Uni-Angebot. Diese  
Unis sind mit einer neu entwickel-  
ten, interessant gemusterten  
Wollsiegel-Qualität in 350 g für  
Röcke und Kostüme ergänzt.





### Themengruppen als abwechslungsreiche Coordinates

Die neue Herbst/Winter-Kollektion der Schild AG ist ganz auf Koordination und Kombination abgestimmt, wobei die verschiedenen Themen straff, aber fantasie-reich vom Mantel über Kostüm, Jupe, Hose bis zum Kleid und der Blusenware durchgespielt sind. Die attraktiv aufgemachten Sortimente zeigen dem Einkäufer auf den ersten Blick, wie sich die Stoffe untereinander kombinieren lassen, wie vielfältig auch die Farbausmusterungen zu neuen und ungewöhnlichen Lösun-gen führen können, selbst im klassischen Bereich.

Dem Tweed gehört ein wichtiger Platz in der Kollektion, nicht nur als Mantelware, sondern auch für Kostüme und Jupes. Zu Double-face Mantel-Qualitäten werden buntgemusterte Jupe-Gewebe und unifarbene oder bunte Kleiderstoffe koordiniert.

Flauschige Stricktuche und Tweeds, Vigoureux-Nattés und weich gestossene Chevrons sind die hauptsächlichsten Mantel-Qualitäten, ergänzt mit strukturier-ten Flausch- und Chenille/Wolle-Stoffen.

Für Blusen und Kleider sind die Gewichte leicht bis extra leicht in hochwertigen Wollriegel-Qualitäten, mit «Superwash» waschmaschinenfest ausgerüstet. Flannele, Twills und Shetlands sind vor allem für Kostüme, Jupes und Hosen gedacht, teils in typisch englischer Dessinierung, teils mit Schottenkaros, die Plisseebestän-digkeit garantieren. Neue Naturtöne herrschen vor, warme, feminine Farblichkeit triumphiert, weiche Pastells und Leuchttakzente im sportlichen Bereich ergeben eine herbstliche Palette, die sofort anzusprechen vermag.

• Version française voir «Traductions» • English version see «Translations»

SCHILD AG, TUCH- UND DECKENFABRIKEN,  
LIESTAL

Interstoff: Halle 4 A/40142.

Verkauf: Robert Kiefer, Peter Michl, Rudolf Freitag.

### HERBST/WINTER 81/82

1. + 2. Mantel- und Jacken-Tweed in 710 g und 560 g. – 3. + 10. Flausch-Tweed für Jacken. – 4. Kleiderware mit Effektwirnkaro, 350 g. – 5. Doubleface für Mäntel, 680 g. – 6.–8. Flannele für Röcke, Kleider, 320 g. – 9. Crêpe, Buntgewebe. – 11. Kleider-Crêpe uni, 320 g. – 12. + 13. Woll-Cloqué mit 1% Lycra®. – 14. Mousseline «Merino extrafein». – 15. Karierte Rock- und Kostüm-Qualität, 440 g. – 16. Strukturiertes Flausch-Mantel-gewebe, 620 g. Alle Gewebe sind Wollriegel-Qualitäten.

