

**Zeitschrift:** Textiles suisses [Édition multilingue]  
**Herausgeber:** Textilverband Schweiz  
**Band:** - (1980)  
**Heft:** 43

**Artikel:** Zierlich beschwingt die neue Silhouette bei Toni Schiesser  
**Autor:** [s.n.]  
**DOI:** <https://doi.org/10.5169/seals-795311>

### **Nutzungsbedingungen**

Die ETH-Bibliothek ist die Anbieterin der digitalisierten Zeitschriften auf E-Periodica. Sie besitzt keine Urheberrechte an den Zeitschriften und ist nicht verantwortlich für deren Inhalte. Die Rechte liegen in der Regel bei den Herausgebern beziehungsweise den externen Rechteinhabern. Das Veröffentlichen von Bildern in Print- und Online-Publikationen sowie auf Social Media-Kanälen oder Webseiten ist nur mit vorheriger Genehmigung der Rechteinhaber erlaubt. [Mehr erfahren](#)

### **Conditions d'utilisation**

L'ETH Library est le fournisseur des revues numérisées. Elle ne détient aucun droit d'auteur sur les revues et n'est pas responsable de leur contenu. En règle générale, les droits sont détenus par les éditeurs ou les détenteurs de droits externes. La reproduction d'images dans des publications imprimées ou en ligne ainsi que sur des canaux de médias sociaux ou des sites web n'est autorisée qu'avec l'accord préalable des détenteurs des droits. [En savoir plus](#)

### **Terms of use**

The ETH Library is the provider of the digitised journals. It does not own any copyrights to the journals and is not responsible for their content. The rights usually lie with the publishers or the external rights holders. Publishing images in print and online publications, as well as on social media channels or websites, is only permitted with the prior consent of the rights holders. [Find out more](#)

**Download PDF:** 13.04.2026

**ETH-Bibliothek Zürich, E-Periodica, <https://www.e-periodica.ch>**

# ZIERLICH BESCHWINGT die neue Silhouette bei Toni Schiesser

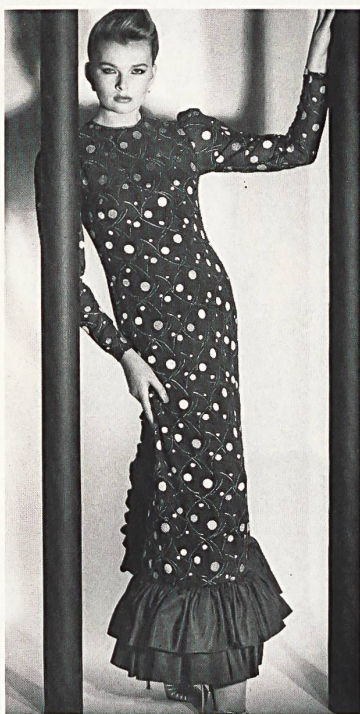


Schwarzer Tüll mit apter Lurex®-Goldstickerei / Tulle noir avec originale broderie en Lurex® or / Black tulle with attractive Lurex® gold embroidery.

A. NAEF AG, FLAWIL  
△

Allover-Stickerei aus Seide und Lurex® auf braunem Georgette / Laize de georgette brun, brodée soie et Lurex® / Allover embroidery in silk and Lurex® on brown georgette.

UNION AG, ST. GALLEN  
▷



Tüll mit applizierten Palm-Motiven aus schwarzem Samt / Tulle avec motifs de palmes en velours noir, appliqués / Tulle with appliquéd palm motifs in black velvet.

A. NAEF AG, FLAWIL  
△

Seidig-glänzende Ton-in-Ton-Stickerei auf Georgette / Broderie à l'éclat soyeux, ton sur ton, sur georgette / Silky shimmering self-toned embroidery on georgette.

UNION AG, ST. GALLEN  
△

Schwarze Baumwolle mit Satin-Bändern und Guipure-Inkrustationen / Tissu de coton noir à bandes satin et incrustations de guipure / Black cotton with satin edgings and guipure insertions.

REICHENBACH + CO. AG, ST. GALLEN  
△△  
△

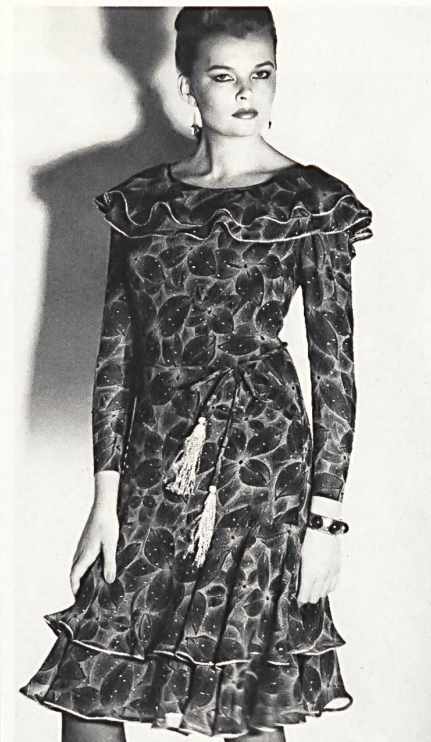
Stoffe – insbesondere kostbare, hochwertige und aufwendige Materialien – sind für die First Lady der deutschen Haute Couture, Toni Schiesser, nicht nur sehr wichtig, sondern ein wesentliches Moment der modischen Inspiration. Ihnen lässt sie denn auch jederzeit die solch exklusiven Textil-Kreationen gebührende Verarbeitung angedeihen, dem blossen Zufall wird nichts überlassen, jedes Detail ihrer ausgesucht schönen Modelle ist mit viel Liebe zur modischen Allüre perfekt ausgearbeitet. Höchst begrüssenswert ist es somit, dass Toni Schiesser – dies vor allem bei ihren begeisternden Abendroben – stets in der Schweiz nach entsprechenden Tissus Ausschau hält. Union AG, St. Gallen, Stehli-Seiden AG, Obfelden, A. Naef AG, Flawil und Reichenbach + Co. AG, St. Gallen, gehören zu

den bevorzugten Lieferanten der renommierten Couturière. Sie will ihrer Kundschaft im Winter 1980/81 modisch kein X für ein U vormachen, doch schätzt sie die auch in Paris propagierte X-Linie sehr, gibt sie doch der Trägerin jene zierliche Silhouette, die Inbegriff aller Femininität ist. Schmale Kostüme mit leicht verbreiterten Schultern, enggegürtete Taille und glockigschwingenden Jupes sind Favoriten, dazu werden schmeichelnde Capes assortiert. Zu den aktuellen Wendemänteln – Seiden-Popeline und Pelz – gehören plissierte Chemisiers und weichwirkende, mitunter mit Volants versehene Nachmittags-Kleider. Folkloristische, speziell russische Akzente sind öfters anzutreffen und beleben die Szene der klassischen Eleganz.



Lurex®-Stickerei in Gold und Schwarz auf Georgette / Broderie de Lurex® en or et noir sur georgette / Lurex® embroidery in gold and black on georgette.

A. NAEF AG, FLAWIL



Schwarz/grün gemusterter Georgette mit Lurex®-Effekten / Georgette vert et noir avec effets de Lurex® / Black georgette with green design and Lurex® effects.

STEHLI SEIDEN AG, OBFELDEN

Schwarzer Georgette apart gemustert mit Seidenglanz-Streifen / Georgette noir à originales rayures de soie brillante / Black georgette with attractive shiny silk stripes.

STEHLI SEIDEN AG, OBFELDEN



Taft aus reiner Seide mit grosszügiger, kontrastierender Blüten-Sticke rei / Taffetas pure soie avec broderie florale contrastante, largement traitée / Pure silk taffeta with rich contrasting floral embroidery.

A. NAEF AG, FLAWIL

Die Cocktail- und Abendmode ist geprägt von einer auserlesenen Kostbarkeit. Spachtelspitzen mit Applikationen fürs verspielt romantische Oberteil, reich mit diagonalen Volants besetzter Seiden-Chiffon für den duftigen Jupe, vollkommen verarbeitete Stickereien – oft auf kontrastfarbigem Grund –, raschelnder Taft und sanftschimmernder Samt behaupten ihren Platz neben den funkelnden und glitzernden Pailletten- und Strass-Besätzen. Besonders attraktiv sind auch die meist mit Bateau-Ausschnitt und Wasserfall-Volants versehenen Abendkleider mit Allover-Stickerei aus Kunstseide oder Silber-Lurex® auf Seiden-Georgette. Grundsätzlich zeigt man sich bei Toni Schiesser sehr figurbetont und feminin. Die modische Farbskala bevorzugt das dramatische Schwarz, wobei

hier wie überall Transparenz gross geschrieben wird. Nicht minder aktuell sind jedoch zarte Aubergine-Töne, sanftes Perlgrau und Türkis, alle Pastell-Nuancen sowie bei den für die Tagesmode höchst beliebten Schotten-Karos etwas intensivere, kontrastierende Farben. Die Kollektion von Toni Schiesser gehört zu der im besten Sinn des Wortes tragbaren Mode, doch zeigt sie niemals konfektionsmässige Konzessionen. Stets gibt man sich in Frankfurt anspruchsvoll und modisch up-to-date, und betont den hohen Genre des Angebotes mit ausgesuchten Textilien.



Seidenglanz-Stickerei mit reichen Guipure-Blüten-Applikationen / Broderie en soie brillante avec riches applications de guipure florale / Silky shimmering embroidery with rich guipure floral applications.

REICHENBACH + CO. AG  
ST. GALLEN



Weichfallender Georgette mit Durchbrucharbeit und Stickerei / Georgette au tomber souple avec travail de jours et broderie / Softly draping georgette with openwork and embroidery.

REICHENBACH + CO. AG  
ST. GALLEN

Seidenglanz-Stickerei in Grau- und Rosé-Tönen / Broderie en soie brillante, en gris et rosé / Silky shimmering embroidery in shades of grey and pink.

REICHENBACH + CO. AG  
ST. GALLEN



Silber-Lurex®- und Seiden-Stickerei auf türkisfarbenem Georgette / Broderie en Lurex® argent, et soie, sur georgette turquoise / Silver Lurex® and silk embroidery on turquoise georgette.

REICHENBACH + CO. AG  
ST. GALLEN