

Zeitschrift: Textiles suisses [Édition multilingue]
Herausgeber: Textilverband Schweiz
Band: - (1980)
Heft: 42

Artikel: Beschwingte Romantik
Autor: [s.n.]
DOI: <https://doi.org/10.5169/seals-795293>

Nutzungsbedingungen

Die ETH-Bibliothek ist die Anbieterin der digitalisierten Zeitschriften auf E-Periodica. Sie besitzt keine Urheberrechte an den Zeitschriften und ist nicht verantwortlich für deren Inhalte. Die Rechte liegen in der Regel bei den Herausgebern beziehungsweise den externen Rechteinhabern. Das Veröffentlichen von Bildern in Print- und Online-Publikationen sowie auf Social Media-Kanälen oder Webseiten ist nur mit vorheriger Genehmigung der Rechteinhaber erlaubt. [Mehr erfahren](#)

Conditions d'utilisation

L'ETH Library est le fournisseur des revues numérisées. Elle ne détient aucun droit d'auteur sur les revues et n'est pas responsable de leur contenu. En règle générale, les droits sont détenus par les éditeurs ou les détenteurs de droits externes. La reproduction d'images dans des publications imprimées ou en ligne ainsi que sur des canaux de médias sociaux ou des sites web n'est autorisée qu'avec l'accord préalable des détenteurs des droits. [En savoir plus](#)

Terms of use

The ETH Library is the provider of the digitised journals. It does not own any copyrights to the journals and is not responsible for their content. The rights usually lie with the publishers or the external rights holders. Publishing images in print and online publications, as well as on social media channels or websites, is only permitted with the prior consent of the rights holders. [Find out more](#)

Download PDF: 22.02.2026

ETH-Bibliothek Zürich, E-Periodica, <https://www.e-periodica.ch>

Beschwingte Romantik

Toni Schiesser, Frankfurt

Abendkleider sind der Frankfurter Nobel-Couturière, Toni Schiesser, ihre liebsten Kinder. Hier fühlt sie sich seit jeher ganz in ihrem Element, hier gibt sie ihren Einfällen besonders feminine Ausdruckskraft, versieht sie mit schmeichelnden Details, wählt dafür die schönsten Materialien. Dass darunter stets auch Schweizer Stickereien, Schweizer Baumwolle- und Seidengewebe figurieren, ist bei ihr eine Selbstverständlichkeit und gehört zur Tradition ihres Hauses. Bei der Vorliebe zu Schweizer Nouveautés wird Toni Schiesser und ihrer Equipe von ihrer grossen

Kundschaft lebhaft Gefolgschaft geleistet, denn die deutschen Damen der Gesellschaft schätzen es, aufwendige, schöne Kleider zu tragen.

Neben den neuen Kostümen mit den wippenden Rocksäumen, den Plissés und Falten und den oft recht kurzen Jacken in sportlicher Eleganz und schnittechnischer Perfektion steht der grosse Reigen der Nachmittags- und Abendmodelle. Da gibt es Tunikas zu schmalen Röcken, Stufenkleider mit graziösen Plissévolants, ebenso schmale Shifts; glockig ausschwingende Tanzkleider sind kurz oder knöchellang, und

kapriziös geben sich die leicht bauschenden Röcke der wie Blütenblätter übereinander geordneten Stoffteile für Kreationen à la femme fleur.

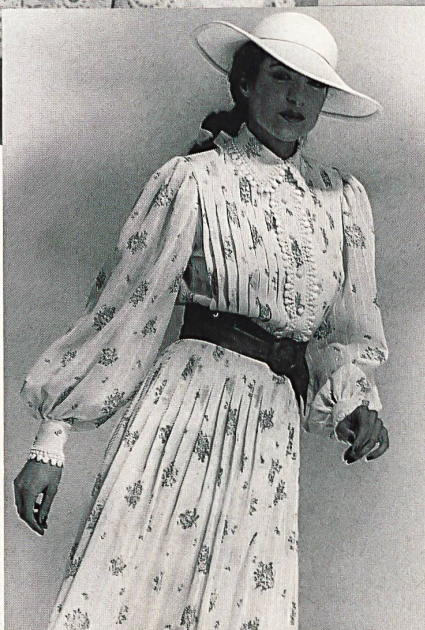
Eine beschwingte Romantik liegt über den Modellen aus floral bedrucktem Crêpe de Chine oder Crêpe Georgette, aus Broderie anglaise, Tüllstickerei und den vielen Bordüren-Versionen mit ihrem verspielten Charme. Weiss und Schwarz spielen in Toni Schiessers-Kollektion eine wichtige Rolle, doch schwelgt sie ebenfalls in zarten, frühlingshaften Pastells und verschliesst sich auch kräftigen Koloriten nicht; denn für diese Altmeisterin deutscher Couture ist alles erlaubt, was gefällt und Frauen schmeichelt.



△ Stickerei-Bordüre auf Georgette.

△▷ Weichfarbige Stickerei auf Georgette.

▷ Baumwoll-Gewebe mit floralem Jacquard-Dessin im Petit Point-Genre.



REICHENBACH + CO. AG, ST. GALLEN

UNION AG
ST. GALLEN



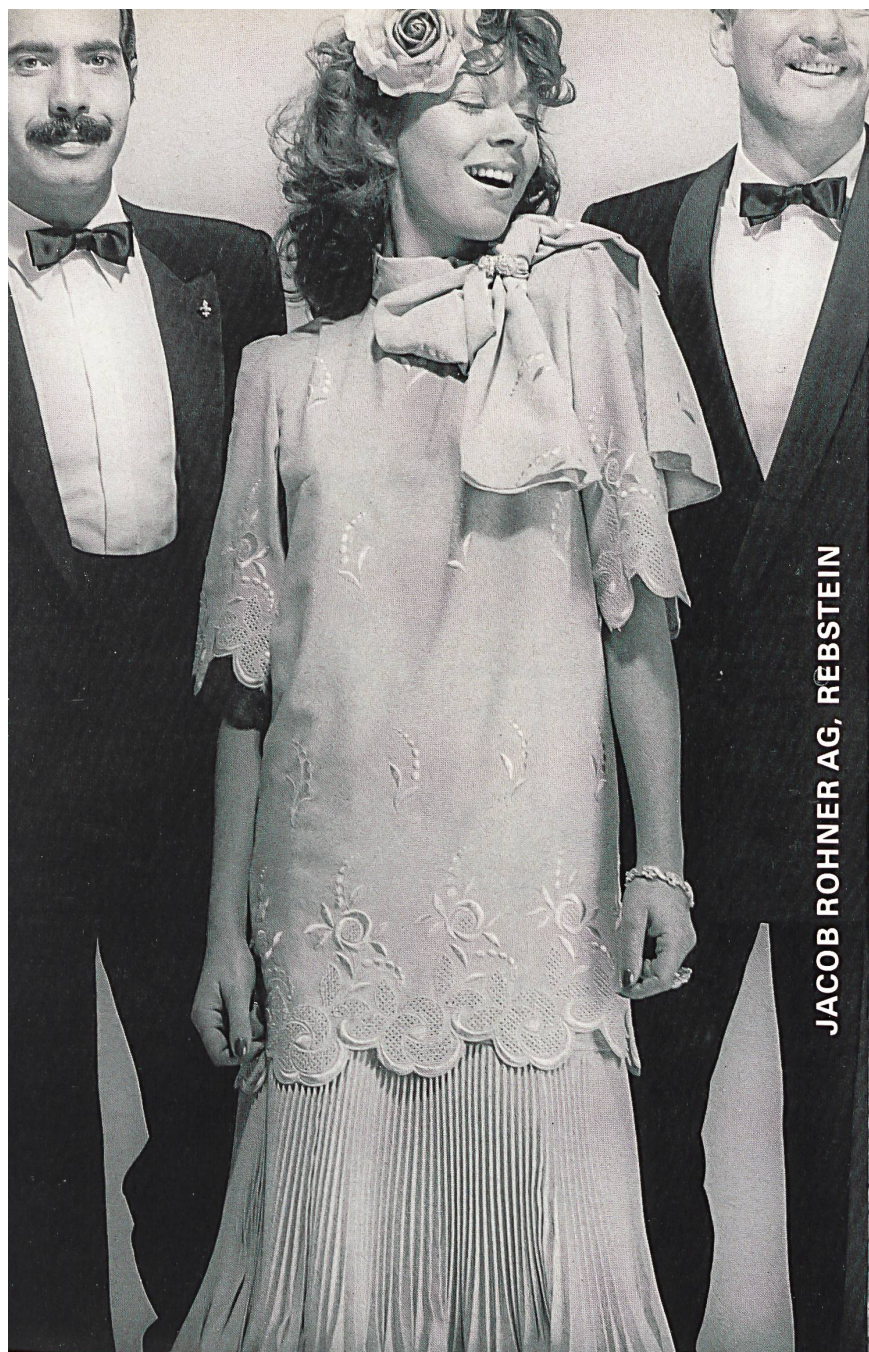
A. NAEF AG, FLAWIL



- △ Plastische Stickerei mit reicher Durchbrucharbeit.
- ▷▷ Baumwoll-Voile bedruckt.
- ▷ Seidenglanz-Stickerei mit Lurex® auf Georgette.



REICHENBACH + CO. AG
ST. GALLEN



JACOB ROHNER AG, REBSTEIN



H. GUT + CO. AG, ZÜRICH, ST. GALLEN

- △ Seidenglanzstickerei auf Crêpe de Chine.
- ◁△ Weisse Stickerei auf schwarzem Tüll.
- ▷▷ Bedruckter Crêpe de Chine aus reiner Seide.
- ▷ Lochstickerei auf Crêpe Georgette.

A. NAEF AG
FLAWIL

