

Zeitschrift: Textiles suisses [Édition multilingue]
Herausgeber: Textilverband Schweiz
Band: - (1980)
Heft: 41

Artikel: De l'inspiration à l'interprétation
Autor: [s.n.]
DOI: <https://doi.org/10.5169/seals-795262>

Nutzungsbedingungen

Die ETH-Bibliothek ist die Anbieterin der digitalisierten Zeitschriften auf E-Periodica. Sie besitzt keine Urheberrechte an den Zeitschriften und ist nicht verantwortlich für deren Inhalte. Die Rechte liegen in der Regel bei den Herausgebern beziehungsweise den externen Rechteinhabern. Das Veröffentlichen von Bildern in Print- und Online-Publikationen sowie auf Social Media-Kanälen oder Webseiten ist nur mit vorheriger Genehmigung der Rechteinhaber erlaubt. [Mehr erfahren](#)

Conditions d'utilisation

L'ETH Library est le fournisseur des revues numérisées. Elle ne détient aucun droit d'auteur sur les revues et n'est pas responsable de leur contenu. En règle générale, les droits sont détenus par les éditeurs ou les détenteurs de droits externes. La reproduction d'images dans des publications imprimées ou en ligne ainsi que sur des canaux de médias sociaux ou des sites web n'est autorisée qu'avec l'accord préalable des détenteurs des droits. [En savoir plus](#)

Terms of use

The ETH Library is the provider of the digitised journals. It does not own any copyrights to the journals and is not responsible for their content. The rights usually lie with the publishers or the external rights holders. Publishing images in print and online publications, as well as on social media channels or websites, is only permitted with the prior consent of the rights holders. [Find out more](#)

Download PDF: 13.04.2026

ETH-Bibliothek Zürich, E-Periodica, <https://www.e-periodica.ch>

De l'inspiration à l'interprétation

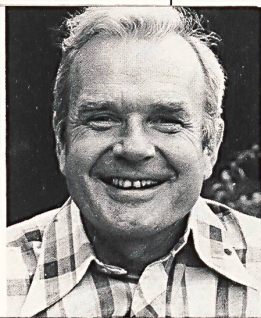
La tendance à utiliser des matières plus luxueuses, qui se dessine depuis quelques années dans la haute couture parisienne, se reflète de manière indubitable dans la nouvelle collection de la maison A. Naef SA à Flawil, aussi bien par les tissus de fond de haute qualité que dans les techniques difficiles et la belle exécution. Dans les dessins, les motifs floraux sont un peu en recul et ce sont de petites formes géométriques d'inspiration Art déco avec une tendance au modernisme qui dominent. Les harmonieuses combinaisons de couleurs contribuent largement à l'impression d'élégance retenue qui émane de la collection.

Dans les créations destinées principalement aux modèles du soir, de cocktail et de mariage on voit de nouveau des laizes brodées qui complètent les bordures très impressionnantes, largement traitées. Conformément aux nouvelles tendances, les tissus de fond sont plus fermes; au premier plan figurent le taffetas, l'organza, le satin et le tulle. Les broderies sont exécutées en soie, coton, lamé et chenille.

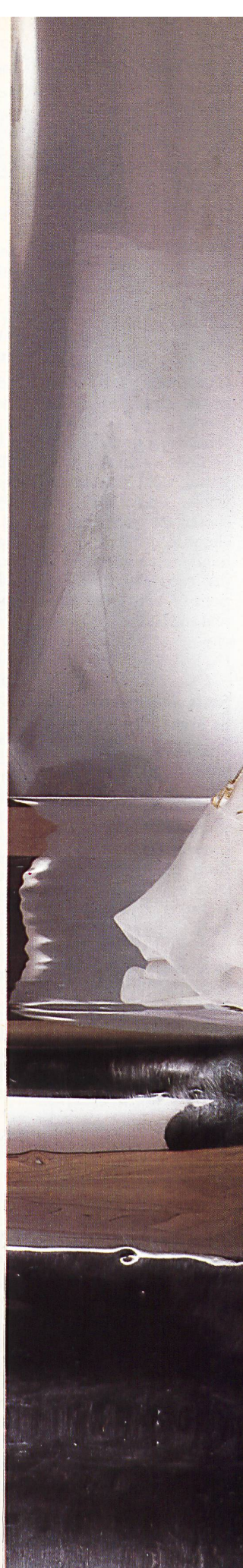
Les broderies sont des articles de valeur. Pour cette raison il ne leur sera jamais possible de se mesurer avec d'autres matières sur le plan des prix. C'est pourquoi il est dans l'intérêt des brodeurs de faire preuve d'un véritable esprit créateur, du sens de l'exclusivité et d'un soin minutieux dans l'exécution de leurs produits, afin de pouvoir faire aux utilisateurs des suggestions sur les nombreuses possibilités de mise en œuvre de leurs articles au service de la mode. L'intérêt que la haute couture porte à la broderie est une motivation essentielle pour les fabricants de prêt-à-porter pour utiliser ces articles dans la confection en série s'ils ont un caractère mode assez frappant. Pour être dans le vent de la mode et pouvoir créer à temps selon des courants qui ne font que s'esquisser, il faut entretenir un contact étroit avec la haute couture. Pour nous c'est là un argument de première importance, car seule une collaboration continue avec la couture parisienne nous permet de deviner les imaginations des couturiers, même si ceux-ci sont incapables de les concrétiser par des mots. Les expériences accumulées ainsi guident l'équipe des dessinateurs qui, avec une intuition comparable à un sismographe, sait interpréter exactement des tendances non encore formulées.

Certes, entretenir des relations avec la couture parisienne n'exige pas seulement des brodeurs de grands efforts en matière de création et de production mais exige aussi des sacrifices financiers non négligeables. Mais la publicité qui résulte de la publication par les «mass media» des modèles réalisés au moyen de broderies suisses ne profite pas seulement aux entreprises directement en cause. La plus modeste fabrique de broderies profite de la propagande à l'échelle mondiale qui met la broderie au premier plan de l'actualité de la mode.

Notre collection pour la couture est exclusivement axée sur les besoins des créateurs parisiens. Nous nous efforçons, bien entendu, d'intéresser davantage de créateurs de mode à nos articles pour les robes du soir, de cocktail et de mariage et d'étendre le cercle de notre clientèle. Les succès obtenus par chaque collection sont minutieusement analysés et les tendances de la mode qui sont isolées par ces recherches sont transposées en produits dont les prix sont commercialement raisonnables. Ce cycle se répète deux fois l'an et les besoins du prêt-à-porter sont largement pris en considération dans ce processus.



KURT AERNI
A. Naef SA, Flawil



Balmain

Les robes du soir printemps-été 80 de Balmain, romantiques, aériennes et très féminines évoquent d'irrésistibles valse. Des hauts étroits et allongeant le torse font un charmant contraste avec les jupes amples. Cette grande robe du soir est faite d'une très décorative broderie or sur tulle blanc de A. Naef SA à Flawil.

Photos: Roland Bianchini

A NAEF
DANS LES COLLECTIONS PRINTEMPS-ÉTÉ 80

De l'inspiration
à l'interprétation

A. NAEF



Scherrer

◁
Noir sur blanc et blanc sur noir, ce contraste est au premier plan de la mode et est repris par tous les couturiers en nombreuses variations. Les gracieux ramages brodés très librement en losanges sur de l'organdi de coton blanc soulignent la fraîcheur juvénile de ce modèle estival du soir.

C'est de l'organza-satin pure soie à l'éclat discret qui constitue le fond de cette broderie de soie en laize. Les couleurs contrastantes rouge, jaune et turquoise sur noir des fleurs stylisées sont tout aussi mode que la broderie ton-sur-ton de la jupe jaune à la coupe originale, qui s'enroule comme une corolle autour du corps. ▷

Venet





A.NAEF



Carven

De grands décolletés, des bandes encadrant les bords et des ruches sont typiques pour la mode nouvelle. S'y ajoutent, chez Carven, un buste étroit, une taille très marquée et des jupes flottantes. Ces deux robes du soir estivales sont en broderie de A. Naef SA à Flawil, celle de gauche en crêpe satin blanc à broderie jaune vif, celle de droite à jupe froncée en organdi de coton blanc à broderie en laize rouge vif avec un haut assorti dans la couleur de la broderie.

Beaucoup d'élan chez Lapidus pour le soir. Qu'elles soient courtes ou longues, les robes du soir ont du mouvement et de la jeunesse. A droite une grande robe du soir en taffetas de soie blanc avec de ravissantes incrustations de tulle brodé ton sur ton. A gauche, une robe ballerine en tulle écru avec une broderie en bordure de même ton, à relief accentué.

Lapidus



Lapidus

▷
Symphonie en blanc! Une romantique broderie sur tulle — en blanc et en Lurex® argent — fait une large bordure décorative aux amples jupes et souligne l'exquise transparence du tissu barré dont sont faits le haut et le col pierrot.

La mode a redécouvert l'organdi et Crahay de chez Lanvin a coupé dans cette matière une robe de mariée de grand style. La bordure brodée de la sur-robe se retrouve au bas des amples manches de ce modèle très habillé. A droite, une robe de cocktail juvénile en crêpe georgette écriu avec une attrayante broderie ton sur ton.

Lanvin





A. NAEF



Carven

Robe de mariée en tulle blanc
avec une broderie de même
ton, à relief accentué, en
bordure et en laize.

