

Zeitschrift: Textiles suisses [Édition multilingue]
Herausgeber: Textilverband Schweiz
Band: - (1979)
Heft: 40

Artikel: Ein Hauch von Marmor
Autor: [s.n.]
DOI: <https://doi.org/10.5169/seals-796020>

Nutzungsbedingungen

Die ETH-Bibliothek ist die Anbieterin der digitalisierten Zeitschriften auf E-Periodica. Sie besitzt keine Urheberrechte an den Zeitschriften und ist nicht verantwortlich für deren Inhalte. Die Rechte liegen in der Regel bei den Herausgebern beziehungsweise den externen Rechteinhabern. Das Veröffentlichen von Bildern in Print- und Online-Publikationen sowie auf Social Media-Kanälen oder Webseiten ist nur mit vorheriger Genehmigung der Rechteinhaber erlaubt. [Mehr erfahren](#)

Conditions d'utilisation

L'ETH Library est le fournisseur des revues numérisées. Elle ne détient aucun droit d'auteur sur les revues et n'est pas responsable de leur contenu. En règle générale, les droits sont détenus par les éditeurs ou les détenteurs de droits externes. La reproduction d'images dans des publications imprimées ou en ligne ainsi que sur des canaux de médias sociaux ou des sites web n'est autorisée qu'avec l'accord préalable des détenteurs des droits. [En savoir plus](#)

Terms of use

The ETH Library is the provider of the digitised journals. It does not own any copyrights to the journals and is not responsible for their content. The rights usually lie with the publishers or the external rights holders. Publishing images in print and online publications, as well as on social media channels or websites, is only permitted with the prior consent of the rights holders. [Find out more](#)

Download PDF: 13.04.2026

ETH-Bibliothek Zürich, E-Periodica, <https://www.e-periodica.ch>

EIN HAUCH VON MARMOR

Der heiße DOB-Frontbericht
für kühle Tage aus dem Viscosuisse-Modestudio.

DIE FARBEN

«Marmor» bildet das Thema für weiche, harmonische und eher verhaltene Farb-Nuancen im Herbst/Winter 1980/81. Das Farbbild ist aufgehellter und dezenter als bisher. Sanfte Kontraste schieben sich in den Vordergrund. Die Kombinationen werden raffinierter und anspruchsvoller. Im Trend zur «Klassik mit Pfiff» werden subtile Camaïeux-Zusammenstellungen wieder aktuell. Die zarten, geschmackvollen Gelb-, Rot-, Grün- und Blau-Abstufungen sind bestimmend für die neuen DOB-Stoffe aus Nylsuisse- und Tersuisse-Garnen.

DIE OPTIK

Die Tendenz zurück zu edlem, diskretem Glanz ist unübersehbar. Dabei verleihen Nylsuisse- und Tersuisse-Garne neue Impulse für

faszinierende Stoffkreationen. Feine, seidige Qualitäten mit fülligem Griff und geschmeidigem Fall kokettieren mit schwereren Materialien, die mehr Konsistenz und Stand aufweisen.

DIE STRUKTUR

Die neue Silhouette verlangt anspruchsvollere Stoffe und Verarbeitungstechniken. Trockene, körnige und nervige Materialien stehen im Vordergrund, schliessen jedoch weiche, flauschige und samtige Gewebe nicht aus. Durch Bicolor, Moulinés und die zart vibrierenden Farb- und Strukturkombinationen entstehen ungewohnte, bewegte Oberflächenbilder. Raffinierte Jacquard-Jerseys sowie subtile Buntgewebe aus Nylsuisse und Tersuisse gehören mit zum Bild der modernen Flächenstrukturierung.

16822 Tersuisse Jacquard-Jersey
75% Polyester, 20% Wolle,
5% Polyamid

6861 Nylsuisse Jacquard-Jersey
86% Polyamid, 14% Elasthan

6883 Nylsuisse/Edlon Elastic-Jersey
87% Polyamid, 13% Lycra

6852 Nylsuisse/Edlon Jersey
100% Polyamid

11643 Tersuisse Ottoman
100% Polyester

16814 Tersuisse Jacquard-Jersey
55% Polyester, 45% Polyamid

16832 Tersuisse Jacquard-Jersey
55% Polyester, 45% Polyamid

16830 Tersuisse Jacquard-Jersey
56% Polyester, 35% Viscose,
9% Seide

11623 Tersuisse
Georgette diagonal
100% Polyester

11636 Tersuisse Toile
39% Polyester, 61% Acryl

11598 Tersuisse Georgette figuré
100% Polyester

16836 Tersuisse Jacquard-Jersey
37% Polyester, 50% Viscose,
13% Seide

16820 Tersuisse Jacquard
100% Polyester

11515 Tersuisse Radzimir
100% Polyester

11587 Tersuisse Georgette-
Changeant
45% Polyester, 55% Viscose

16815 Tersuisse Jacquard-Jersey
50% Polyester, 15% Polyamid,
35% Wolle

11670 Tersuisse Satin
100% Polyester

6845 Nylsuisse Jersey
100% Polyamid

11615 Tersuisse Georgette imprimé
100% Polyester

11586 Tersuisse Georgette
100% Polyester

11620 Tersuisse Georgette figuré
100% Polyester

16812 Tersuisse Jacquard-Jersey
45% Polyester, 55% Wolle

16807 Tersuisse Jacquard-Jersey
100% Polyester

16834 Tersuisse Jacquard-Jersey
38% Polyester, 24% Polyamid,
30% Viscose, 8% Seide



11587

6845

11515

11670

16820

16815

11615

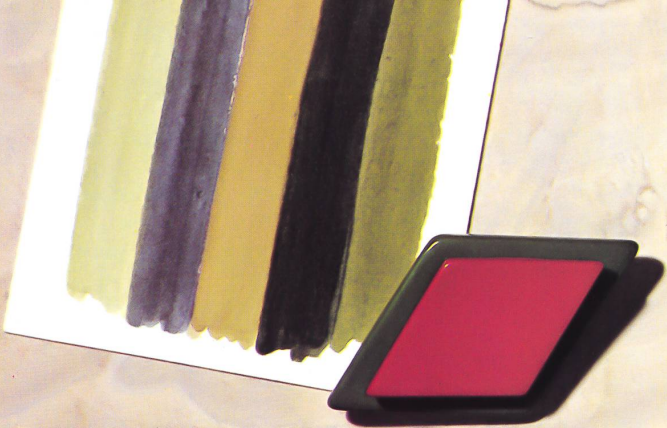
16807

11586

16812

11620

16834



16838 Tersuisse Jacquard-Jersey
37% Polyester, 20% Polyamid,
43% Wolle

6844 Nylsuisse Jacquard-Jersey
100% Polyamid

11638 Tersuisse Toile multicolor
51% Polyester, 34% Acryl,
15% Viscose

11611 Tersuisse Satin imprimé
100% Polyamid

11639 Tersuisse Serge
100% Polyester

11658 Tersuisse Satin
100% Polyester

11617 Tersuisse Crêpe imprimé
100% Polyester

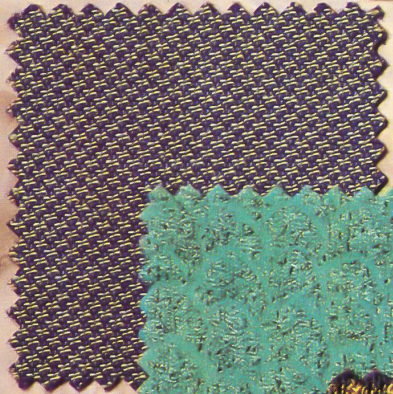
11649 Tersuisse Gabardine
längselastisch
100% Polyester

11596 Tersuisse Georgette rayé
100% Polyester

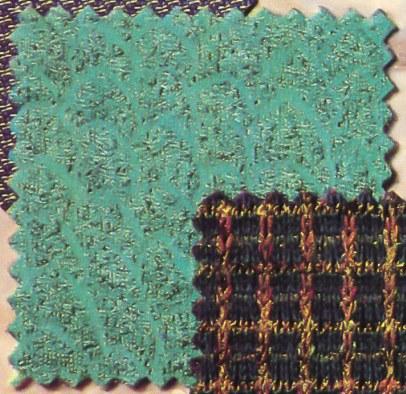
16811 Tersuisse Jacquard-Jersey
100% Polyester

16817 Tersuisse Jacquard-Single-
Jersey
45% Polyester, 47% Viscose,
8% Seide

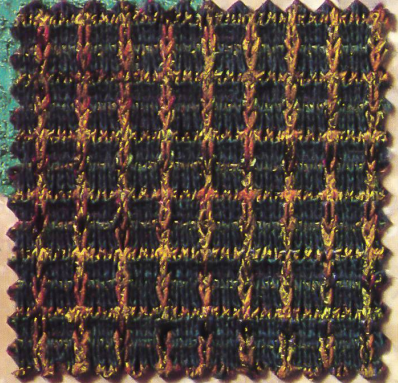
6866 Nylsuisse Jacquard-Jersey
100% Polyamid



6838



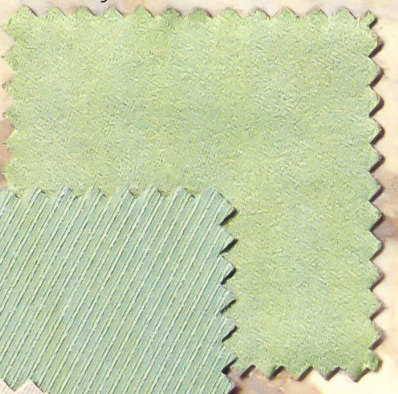
6844



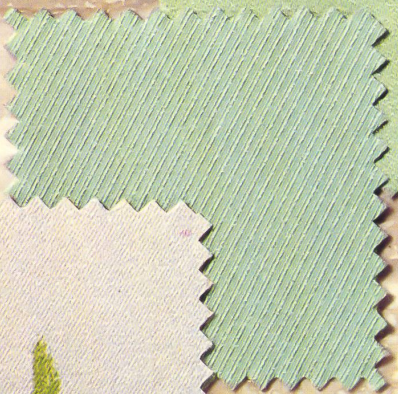
11638



11611



11658



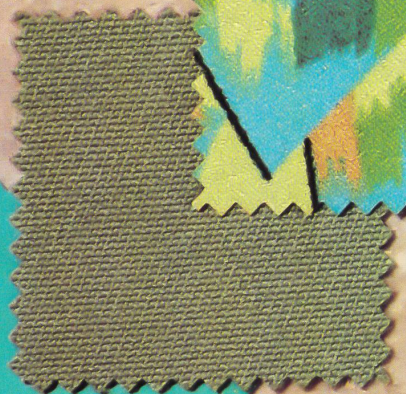
11639



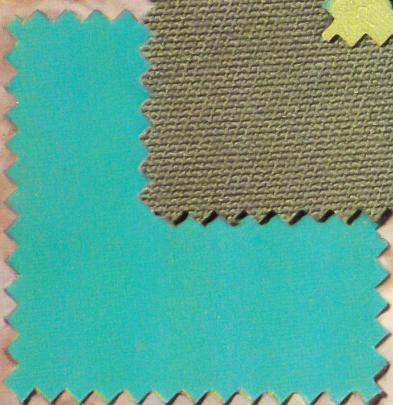
11617



16811



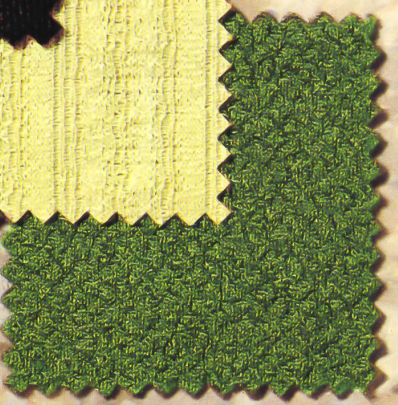
11649



11596



16817



6866

11637 Tersuisse Toile multicolor
56% Polyester, 31% Acryl,
13% Viscose

11653 Tersuisse Toile längselastisch
76% Polyester, 24% Baumwolle

11635 Tersuisse Toile
70% Polyester, 30% Baumwolle

16827 Tersuisse Jersey
100% Polyester

16813 Tersuisse Jersey
100% Polyester

11666 Tersuisse Twill
100% Polyester

11620 Tersuisse Georgette figuré
100% Polyester

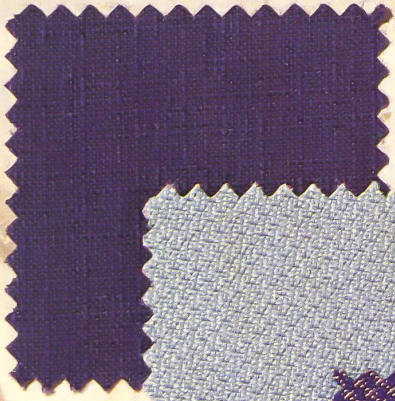
7336 Nylsuisse rayé
40% Polyamid, 60% Polyester

11618 Tersuisse Georgette rayé
100% Polyester

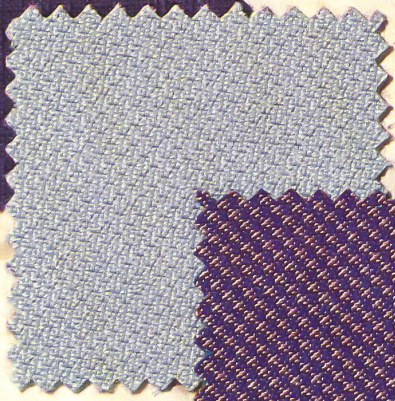
6843 Nylsuisse/Edlon Jacquard-
Jersey
100% Polyamid

16816 Tersuisse Jacquard-Jersey
50% Polyester, 50% Wolle

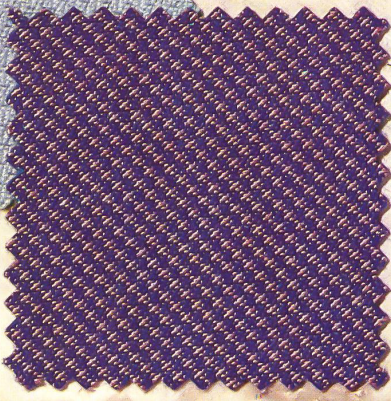
16835 Tersuisse Jacquard-Jersey
40% Polyester, 60% Wolle



11635

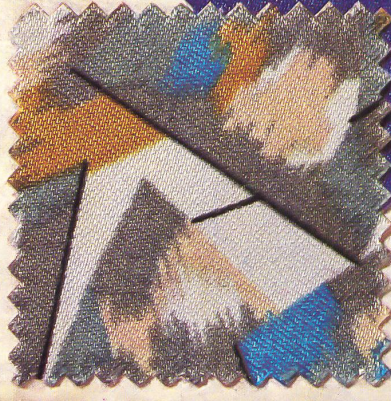


11653

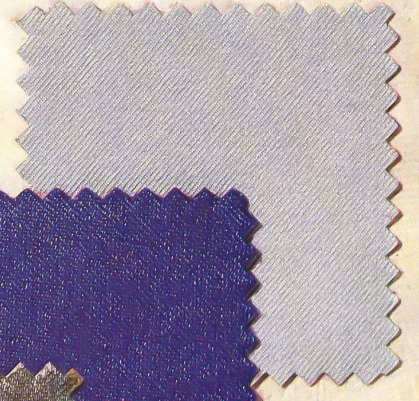


11637

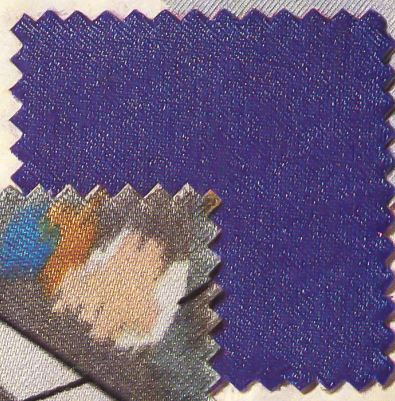
11620



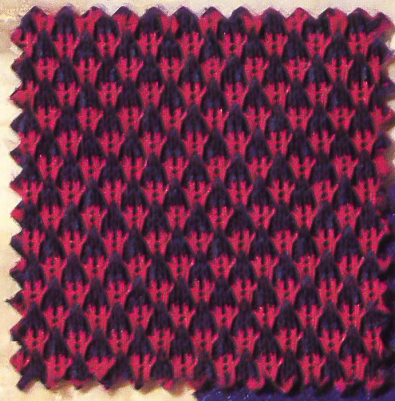
16827



11666



16813



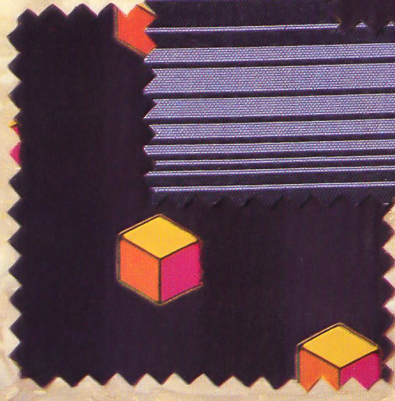
16816

6843



7336

11618



16835