

Zeitschrift: Textiles suisses [Édition multilingue]
Herausgeber: Textilverband Schweiz
Band: - (1978)
Heft: 36

Artikel: Couleurs lumineuses dessins exclusifs
Autor: [s.n.]
DOI: <https://doi.org/10.5169/seals-796194>

Nutzungsbedingungen

Die ETH-Bibliothek ist die Anbieterin der digitalisierten Zeitschriften auf E-Periodica. Sie besitzt keine Urheberrechte an den Zeitschriften und ist nicht verantwortlich für deren Inhalte. Die Rechte liegen in der Regel bei den Herausgebern beziehungsweise den externen Rechteinhabern. Das Veröffentlichen von Bildern in Print- und Online-Publikationen sowie auf Social Media-Kanälen oder Webseiten ist nur mit vorheriger Genehmigung der Rechteinhaber erlaubt. [Mehr erfahren](#)

Conditions d'utilisation

L'ETH Library est le fournisseur des revues numérisées. Elle ne détient aucun droit d'auteur sur les revues et n'est pas responsable de leur contenu. En règle générale, les droits sont détenus par les éditeurs ou les détenteurs de droits externes. La reproduction d'images dans des publications imprimées ou en ligne ainsi que sur des canaux de médias sociaux ou des sites web n'est autorisée qu'avec l'accord préalable des détenteurs des droits. [En savoir plus](#)

Terms of use

The ETH Library is the provider of the digitised journals. It does not own any copyrights to the journals and is not responsible for their content. The rights usually lie with the publishers or the external rights holders. Publishing images in print and online publications, as well as on social media channels or websites, is only permitted with the prior consent of the rights holders. [Find out more](#)

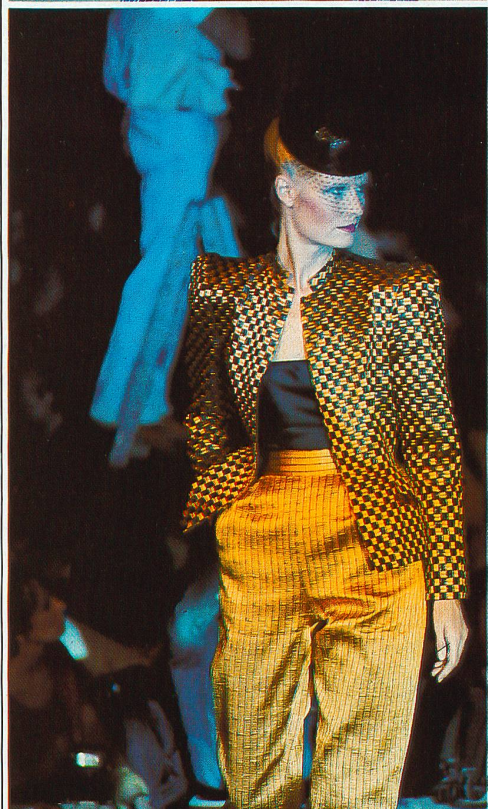
Download PDF: 13.04.2026

ETH-Bibliothek Zürich, E-Periodica, <https://www.e-periodica.ch>

COULEURS LUMINEUSES DESSINS EXCLUSIFS

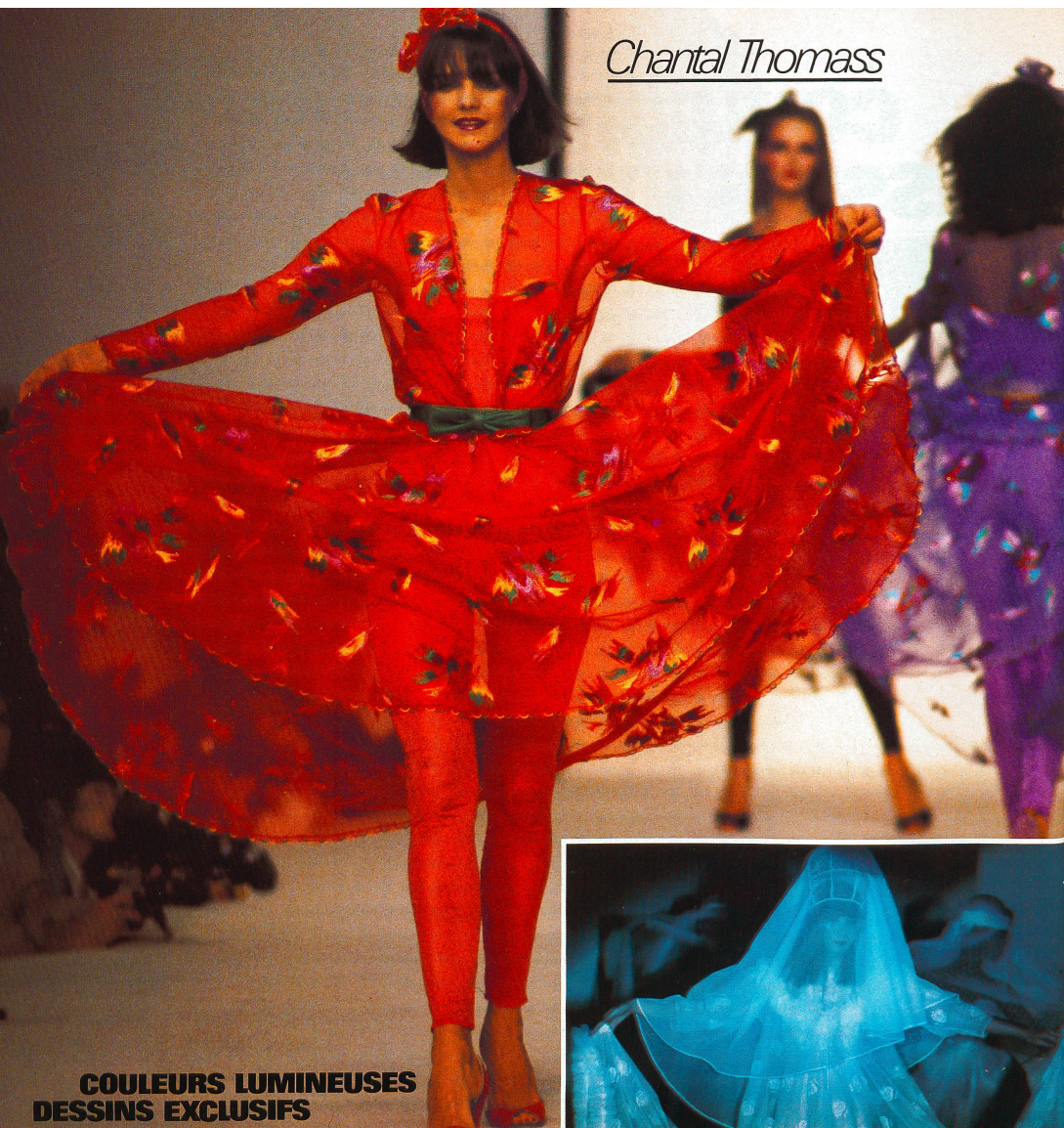
Photos: Erwin Windmüller

Forster Willi et le prêt-à-porter printemps/été '79



De Luca

Chantal Thomass



**COULEURS LUMINEUSES
DESSINS EXCLUSIFS**

La collection de Forster Willi à Saint-Gall pour le prêt-à-porter montre de manière particulièrement nette comment l'équipe des dessinateurs s'est pliée aux désirs parfois insolites des stylistes.

De Luca a adopté l'aspect de la façade du Centre Pompidou de Paris comme un de ses importants sujets d'inspiration. L'élévation originale a été brodée sur tissu chez Forster Willi dans toute sa rigueur géométrique, avec un effet de relief. La prédilection de *De Luca* pour les dessins plutôt masculins se fait aussi sentir dans les tissus entièrement brodés de carreaux et de rayures, dans lesquels des fils de broderie métalliques et irisés mettent toutefois une certaine douceur.

Chantal Thomass a eu recours à des coloris frappants. Du tulle avec



FORSTER WILLI
SAINT-GALL



des motifs brodés tachistes très colorés et des broderies ton sur ton sur un fond de tulle très fortement coloré sont des éléments essentiels de son intéressante collection. De la broderie anglaise riche sur du chintz blanc, noir, turquoise, fuchsia, violet, rouge et jaune est si habilement répartie qu'elle permet les découpures les plus variées pour les incrustations, le col, les manches, etc.

Pour la saison printemps/été 1979, *Chloé* donne une nette préférence aux motifs «art déco» avec des fleurs multicolores reprises des vases de Gallé, sur des fonds de satin de soie noir et gris souris ainsi qu'à de précieuses guipures noires, également en «art déco». Mais Forster Willi présente aussi ces articles en bleu de Chine saturé, vert émeraude, fuchsia et rouge laque. Encore une nouveauté, des galons de guipure en combinaisons de couleurs originales et des bandes de guipure cordonnet écru pour incrustations.

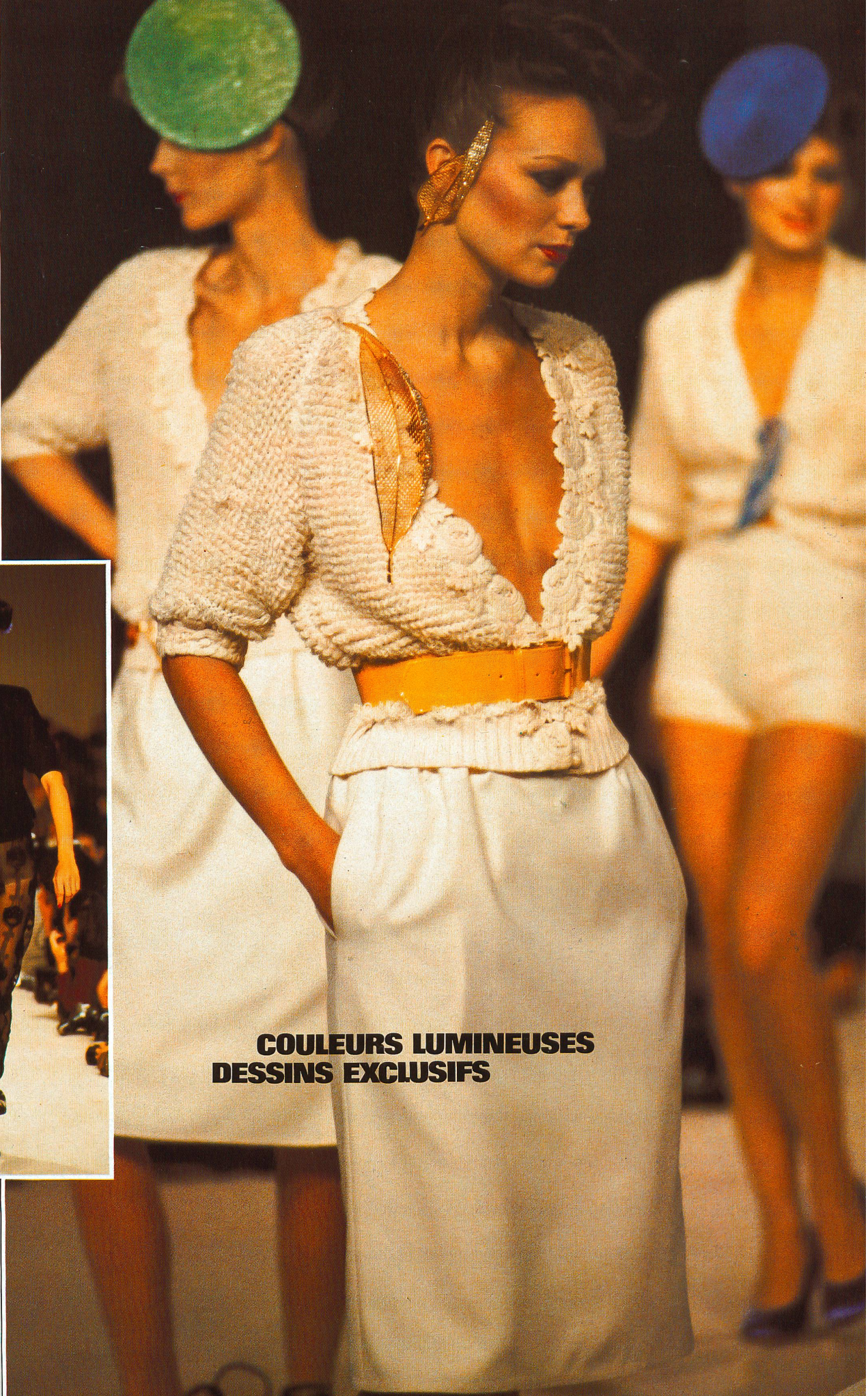
Parmi les décoratives broderies en bordures, *Marc Bohan* a choisi, pour «*Dior Boutique*», une fois une broderie beige sur chiffon rouge puis une exécution en tons délicats dans laquelle la bordure se continue en pois sur toute la largeur du lé, sur du tulle de coton beige clair.

Les préférences de *Claude Montana* vont avant tout aux tissus rayés, multicolores, aux coloris intenses, entièrement brodés dans trois ou quatre techniques différentes, avec usage de fils métalliques.

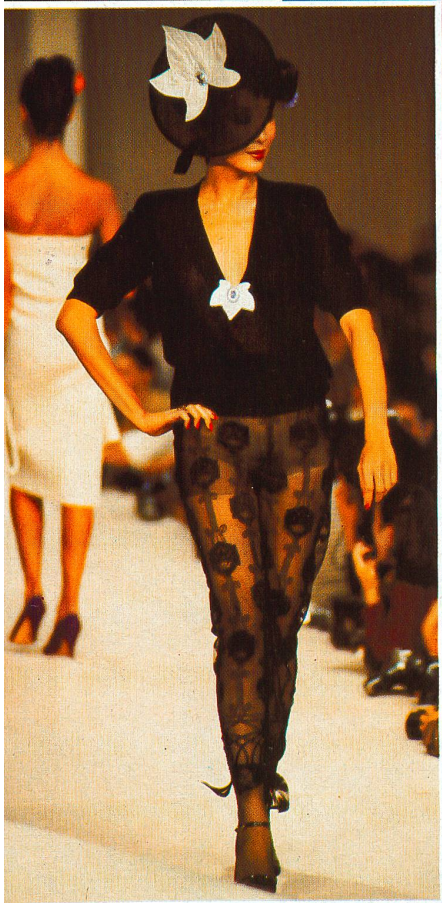
Kenzo — entièrement inspiré de modèles égyptiens — utilise l'organdi de Forster Willi pour une importante série de ses modèles. Ce tissu fin de coton, transparent, frais et calandré, à l'éclat discret, correspond au mieux à l'inspiration du styliste, qui l'a utilisé non seulement en coloris classiques — blanc, marine et noir — mais aussi en bordeaux et en vert mousse. Ce qui frappe, dans ses robes, ce sont les grands cols en assiettes, inspirés d'ornements de cou de l'antiquité égyptienne.

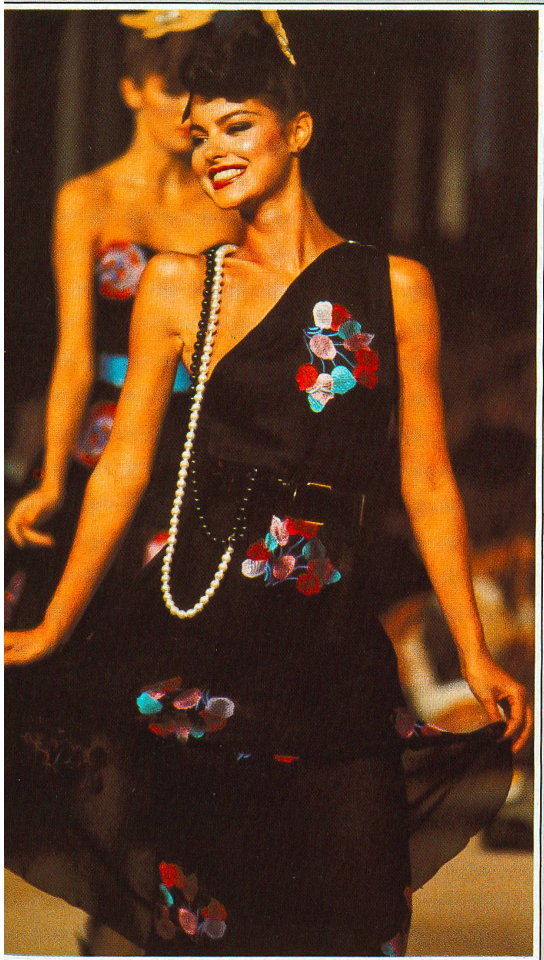


Chloé



**COULEURS LUMINEUSES
DESSINS EXCLUSIFS**





Die Prêt-à-Porter-Kollektion von Forster Willi, St. Gallen, zeigt besonders deutlich das Eingehen des Entwurfs-Teams auf die oft ungewöhnlichen Wünsche der entsprechenden Stylisten. Ein wichtiges Thema bei *de Luca* ist der Fassadenaspekt des Centre Pompidou in Paris. Die originelle Vorlage wurde bei Forster Willi in geometrischer Strenge mit dreidimensionaler Wirkung auf Stoff gestickt. De Luca's Hang nach eher maskulinen Dessins macht sich auch in den andern vollbestickten Streifen- und Karostoffen bemerkbar, allerdings gemildert durch Metall und irisierendes Stickmaterial. Auch *Chantal Thomass* hat sich auffallender Farben bedient. Tüll mit sehr bunten, tachistischen Stickereimotiven und Ton-in-Ton-Stickereien auf starkfarbigem Tüllfond sind wesentliche Elemente der interessanten Kollektion. Reiche Broderie anglaise auf Weiss-, Schwarz-, Türkis-, Fuchsia-, Violett-, Rot- und Gelb-Chintz ist so raffiniert aufgeteilt, dass sie die unterschiedlichsten Schnitte für Einsätze, Kragen, Ärmel u.a. erlaubt. *Chloé* bevorzugt für Frühling/Sommer 1979 eindeutig Jugendstil-motive mit leuchtenden Multicolor-Blumen nach Gallé's Vasenmotiven auf schwarzem und mausgrauem Seiden-Satinfond sowie kostbare Guipures — ebenfalls im Jugendstil-Genre — in Schwarz. Forster Willi legt dieses Material jedoch auch in sattfarbigem Chinablau, Smaragdgrün, Fuchsia und Lackrot vor. Eine weitere Nouveauté sind Guipure-Galons in eigenwilligen Farbkombinationen und éçu Schnürli-Guipure-Bänder für Inkrustationen.

Marc Bohan hat sich für «*Dior Boutique*» aus dem Angebot dekorative Bordürenstickereien ausgewählt, einmal beigefarbig auf rotem Chiffon, dann eine zartkolorierte Version mit anschliessendem Tupfen-Alllover auf hellbeigem Baumwoll-Tüll. *Claude Montana's* Vorliebe gilt vor allem bunten, intensivfarbigen, mit Metall durchsetzten, vollbestickten Streifenstoffen, in drei bis vier verschiedenen Stickereitechniken ausgeführt. *Kenzo* — ganz von ägyptischen Vorbildern inspiriert — verwendet für eine wichtige Serie seiner Modelle Forster Willi-Organdy. Dieses transparente, frische, kalandrierte Baumwoll-Feingewebe mit dem diskreten Lüster kommt seinen Vorstellungen am besten entgegen, wobei er es nicht nur in klassischem Weiss, Marine und Schwarz verarbeitete, sondern auch in Bordeaux und Moosgrün. Auffallend bei diesen Kleidern sind die grossen, tellerförmigen Kragen, welche altägyptischem Halsschmuck nachempfunden sind.

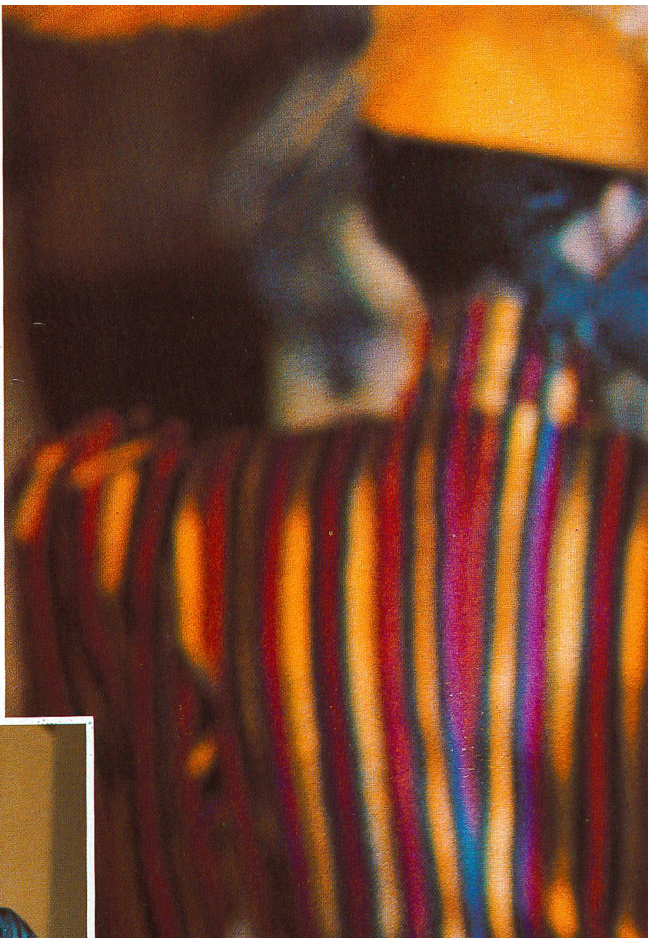


Dior Boutique

FORSTER WILLI
SAINT-GALL

The Prêt-à-Porter collection of Forster Willi, St-Gall, clearly shows their team of designers' readiness to meet the often unusual wishes of the different stylists.

At *De Luca's*, an important theme is the façade of the Pompidou Centre in Paris. The original design was embroidered on fabric at Forster Willi with geometric severity and a striking three-dimensional effect. De Luca's liking for rather masculine designs is evident also in the other fully embroidered striped and checked materials, although softened with metal and iridescent embroidery thread.



**COULEURS LUMINEUSES
DESSINS EXCLUSIFS**



*Claude
Montana*

FORSTER WILLI
SAINT-GALL

Chantal Thomas too uses striking colours. Tulle with very brightly coloured tachist embroidery motifs and self-toned embroideries on strongly coloured tulle grounds are the main elements of this attractive collection. Rich broderie anglaise on white, black, turquoise, fuchsia, violet, red and yellow chintz has been so cleverly arranged that it permits the most varied cuts for insertions, collars, sleeves, etc. *Chloé*, for the spring/summer 1979, clearly favours "Art-Déco" motifs with luminous multicoloured blooms resembling Gallé's vase motifs on black and mouse grey silk satin grounds, as well as precious guipures — also in the "Art-Déco" style — in black. Forster Willi however also produces this material in deep China blue, emerald green, fuchsia and lacquer red. Other novelties are guipure braids in original colour combinations and écu clipcord guipure bands for insertions.

Marc Bohan, for his «*Dior Boutique*» collection, has chosen beige embroidery edgings on red chiffon as well as delicately coloured edging embroideries to go with dotted allovers on beige cotton tulle.

Claude Montana makes lavish use of bright strongly coloured fully embroidered striped materials run through with metal threads and executed in three to four different embroidery techniques.

Kenzo — manifestly inspired by Egypt — uses Forster Willi organdie for a large number of his models. This transparent, cool, glazed fine cotton fabric with a discreet lustre suits his ideas perfectly, and comes not only in classical white, navy blue and black but also in claret and moss green. Particularly striking in these dresses are the large plate-shaped collars reminiscent of ancient Egyptian neck decorations.



Kenzo

FORSTER WILLI, SAINT-GALL