

Zeitschrift: Textiles suisses [Édition multilingue]
Herausgeber: Textilverband Schweiz
Band: - (1978)
Heft: 34

Artikel: Les nouveautés crêpe de china dans les collections du prêt-à-porter
Autor: [s.n.]
DOI: <https://doi.org/10.5169/seals-796168>

Nutzungsbedingungen

Die ETH-Bibliothek ist die Anbieterin der digitalisierten Zeitschriften auf E-Periodica. Sie besitzt keine Urheberrechte an den Zeitschriften und ist nicht verantwortlich für deren Inhalte. Die Rechte liegen in der Regel bei den Herausgebern beziehungsweise den externen Rechteinhabern. Das Veröffentlichen von Bildern in Print- und Online-Publikationen sowie auf Social Media-Kanälen oder Webseiten ist nur mit vorheriger Genehmigung der Rechteinhaber erlaubt. [Mehr erfahren](#)

Conditions d'utilisation

L'ETH Library est le fournisseur des revues numérisées. Elle ne détient aucun droit d'auteur sur les revues et n'est pas responsable de leur contenu. En règle générale, les droits sont détenus par les éditeurs ou les détenteurs de droits externes. La reproduction d'images dans des publications imprimées ou en ligne ainsi que sur des canaux de médias sociaux ou des sites web n'est autorisée qu'avec l'accord préalable des détenteurs des droits. [En savoir plus](#)

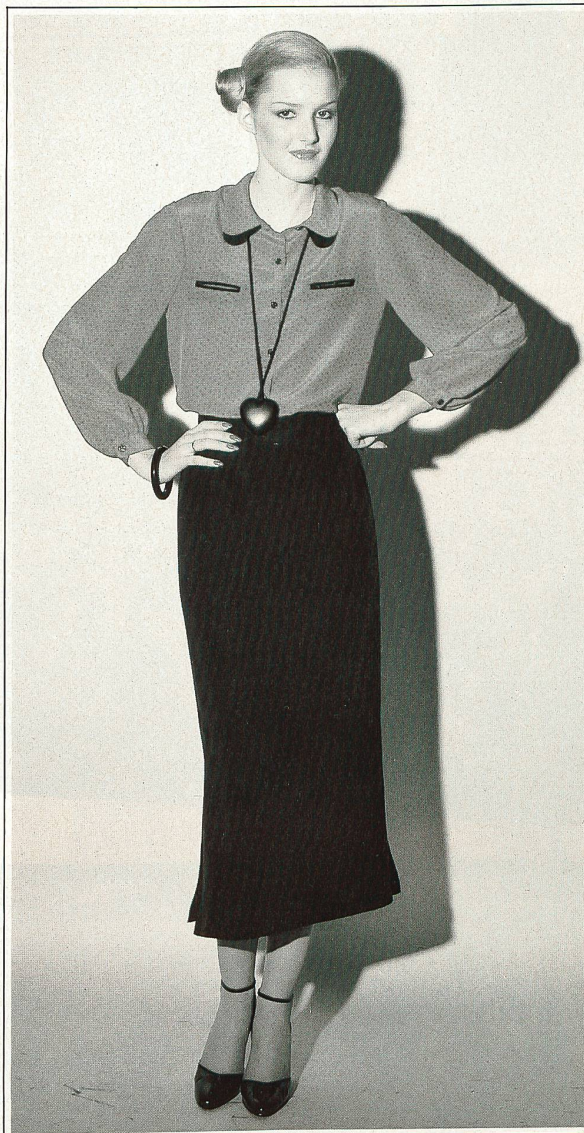
Terms of use

The ETH Library is the provider of the digitised journals. It does not own any copyrights to the journals and is not responsible for their content. The rights usually lie with the publishers or the external rights holders. Publishing images in print and online publications, as well as on social media channels or websites, is only permitted with the prior consent of the rights holders. [Find out more](#)

Download PDF: 23.02.2026

ETH-Bibliothek Zürich, E-Periodica, <https://www.e-periodica.ch>

LES NOUVEAUTÉS CRÊPE DE CHINE dans les collections du Prêt-à-Porter



Le crêpe de Chine pure soie fait toujours partie des matières les plus estimées pour les modèles élégants du prêt-à-porter de luxe et de la mode boutique. Les dessins qu'a imaginés la maison Brauchbar SA à Zurich pour sa collection jeune et classique dans le genre susdit sont fins, partiellement estompés, se rapprochant fortement des faux unis. Les motifs floraux semblent peints librement au pinceau, même lorsqu'ils sont très petits. Les carreaux et les rayures sont importants, comme aussi les dessins du genre cravate. Les coloris les plus utilisés sont bordeaux, vert bouteille et violet, tons qui sont aussi utilisés en combinaisons harmonisées.

BRAUCHBAR AG, ZÜRICH

△
Blouse en crêpe de Chine
de soie à mini-impression.

▷
Robe et blouse en crêpe
de Chine de soie imprimé.

(Bernard Danaé)

