

**Zeitschrift:** Textiles suisses [Édition multilingue]  
**Herausgeber:** Textilverband Schweiz  
**Band:** - (1978)  
**Heft:** 34

**Artikel:** Jung oder klassisch  
**Autor:** [s.n.]  
**DOI:** <https://doi.org/10.5169/seals-796161>

### **Nutzungsbedingungen**

Die ETH-Bibliothek ist die Anbieterin der digitalisierten Zeitschriften auf E-Periodica. Sie besitzt keine Urheberrechte an den Zeitschriften und ist nicht verantwortlich für deren Inhalte. Die Rechte liegen in der Regel bei den Herausgebern beziehungsweise den externen Rechteinhabern. Das Veröffentlichen von Bildern in Print- und Online-Publikationen sowie auf Social Media-Kanälen oder Webseiten ist nur mit vorheriger Genehmigung der Rechteinhaber erlaubt. [Mehr erfahren](#)

### **Conditions d'utilisation**

L'ETH Library est le fournisseur des revues numérisées. Elle ne détient aucun droit d'auteur sur les revues et n'est pas responsable de leur contenu. En règle générale, les droits sont détenus par les éditeurs ou les détenteurs de droits externes. La reproduction d'images dans des publications imprimées ou en ligne ainsi que sur des canaux de médias sociaux ou des sites web n'est autorisée qu'avec l'accord préalable des détenteurs des droits. [En savoir plus](#)

### **Terms of use**

The ETH Library is the provider of the digitised journals. It does not own any copyrights to the journals and is not responsible for their content. The rights usually lie with the publishers or the external rights holders. Publishing images in print and online publications, as well as on social media channels or websites, is only permitted with the prior consent of the rights holders. [Find out more](#)

**Download PDF:** 12.04.2026

**ETH-Bibliothek Zürich, E-Periodica, <https://www.e-periodica.ch>**



# JUNG ODER KLASSISCH

## MIT BUNTEN BAUMWOLLEGEWEBEN

Baumwolle hat in der neuen Frühjahrs- und Sommer-Kollektion von «Nelo» J.G. Nef + Co. AG, Herisau, ein besonderes Gewicht. Schon das Hemden- und Blusen-Sortiment stellt sich ganz auf die begehrte Naturfaser ein. Käseleinen, Grob- und Feinbatist, Voile und zwei Jersey-Qualitäten, alle 140 cm breit, sind die Stoffe, die je nach Verwendungszweck dessiniert werden. Streifen spielen eine Rolle, teils mit Blumen aufgelockert. Geometrie mit Blumen ist genauso en vogue wie Lineares, Graphisches, das nie flächig wirkt. Contrefonds unterstreichen die Wirkung. Details erkennt man oft erst auf Distanz. Im Hemden- wie Blusen-Sektor fallen die ultrafeinen Moletten-Gravuren auf, die sich auf dem Baumwoll-Jersey «Juwel» als Webeffekte profilieren. Krawatten-Dessins, Karos und Mini-dessins, die zu grösseren Rapporten zusammengefasst sind, sowie geschickte Kombinationsideen geben dieser Kollektion neue, junge Aspekte, welche ebenfalls von der teils recht eigenwilligen Kolorierung ausgehen, die neben dunklen und hellen Tönen Pastelliges mit Kontrasten und Klassisches beinhaltet.

Bei den Kleiderstoffen sind es Satin, Voile, Voile mit eingewebten Satin-Karos oder mit Scherlis und weichfallender Jersey — alles aus reiner

Baumwolle —, welche die Grundqualitäten stellen. Die Dessins geben sich im klassischen Bereich damenhaft. Längs- und Querstreifen, kombiniert mit Blumen oder Ornamentik, Fischgrätmuster, Kaschmir-Dessins und alte, koptische Muster beleben den Jersey-Fond «Topas». Auf feinem Baumwoll-Satin findet man grosse und kleine Blumen, von Seidendrucken her inspiriert, Paisleys, kombiniert mit Krawattendessins, die oft auf Satin wie auf Voile zum Kombinieren gedruckt sind.

Ein drittes Sortiment rundet die breit ausgemusterte Kollektion ab: Die Stickereien, für Abend- und Cocktailmode, für Kinderkleider und frische, kühle Strand-Ensembles und Tageskleider, wobei der Fond auch bedruckt sein kann. Dazu gesellt sich eine beachtliche Zahl an Brautkleiderstickereien. Komplettiert wird das Stickerei-Angebot durch die Stickerei-Besatzartikel, das neben Bändern, Galons, Entre-deux auch abgepasste Krägen, Volants, Ärmel und ganze Halspartien aufweist. Selbstverständlich gehören die aufbügelfähigen Stickerei-Motive mit dazu.

● Dans la nouvelle collection de printemps/été de «Nelo» J.G. Nef + Cie SA, à Herisau, le coton occupe une place particulière. Déjà l'assortiment de tissus pour chemises et blouses est entièrement orienté sur cette précieuse fibre naturelle. La toile à fromage, la batiste fine ou grossière, le voile et deux qualités de jersey, tous en 140 cm de large, sont les étoffes qui reçoivent les dessins idoines à leur destination. Les rayures, partiellement allégées avec des fleurs, sont importantes. Des motifs géométriques avec des fleurs sont tout aussi en vogue que des dessins linéaires ou graphiques qui ne donnent jamais l'impression d'être des aplats. Souvent on ne distingue bien les détails qu'à distance. Dans le secteur blouses et chemiserie, les gravures très fines à la molette frappent; sur le jersey de coton «Juwel» elle ressemblent à des effets d'armure. Des dessins de cravates, des carreaux et des dessins minuscules, réunis en grands rapports ainsi que d'astucieuses idées de combinaisons donnent à cette collection des aspects jeunes

et nouveaux, qui sont également le résultat de jeux de couleurs très spéciaux, dans lesquels on trouve à côté des tons foncés ou clairs, des nuances pastel et contrastées et des combinaisons classiques.

Dans les tissus pour robes, les qualités de base sont le satin, le voile, le voile à carreaux satin ou à fils coupés et du jersey fluide, tous en pur coton. Dans le style classique, les dessins sont du genre dame. Le jersey «Topas» est animé par des rayures en longueur et en largeur combinées avec des fleurs ou des ornements traditionnels, des chevrons, des palmettes et d'antiques motifs coptes. Sur un fin satin de coton, on trouve des fleurs, grandes et petites, inspirées d'impressions sur soie, des palmettes combinées avec des dessins de cravates, qui sont souvent imprimées à la fois sur satin et sur voile en vue d'un usage combiné.

Un troisième groupe enrichit la vaste collection: ce sont les broderies pour les toilettes de cocktail et du soir, pour les vêtements d'enfants, pour de frais ensembles de plage et pour les robes de jour; dans ces qualités, le fond peut aussi être imprimé. Il s'y ajoute un nombre respectable de broderies pour robes de mariage. L'offre en broderies est encore complétée par des garnitures brodées soit des galons et des entre-deux, des cols en forme, des volants, des manches et des encolures entières. Bien entendu, les garnitures brodées applicables au fer chaud font partie du lot.

● In the new spring and summer collection of «Nelo» J.G. Nef + Co. Ltd., Herisau, cotton is given special emphasis. The shirt and blouse sector is based exclusively on this popular natural fibre. The main materials, patterned according to the end-product, are cheesecloth, coarse and fine batiste, voile and two qualities of jersey, all 140 cm wide. There are stripes, sometimes set off with flowers. Geometric patterns combined with flowers are just as fashionable as the linear or graphic styles, which never look flat. Contrasting grounds emphasize the effect. Details are often only seen clearly at a distance. In the shirt and blouse sector, the ultra-fine «molette» prints resembling weave effects on the cotton jersey «Juwel» are particularly striking. Tie designs, checks and mini-patterns, grouped in larger repeats, as well as clever ideas for coordinates, give this collection a new youthful look, often enhanced by the very original colours, composed of pastel shades with contrasting and classical tones in addition to dark and light shades.

Among the clothing fabrics, the grounds are satin, voile, voile with woven satin checks or clipcords, and soft draping jersey — all in pure cotton. In the classical range the designs are elegant. Horizontal and vertical stripes, combined with flowers or ornaments, herringbone patterns, paisley designs and old Coptic motifs enliven the jersey ground «Topas». Fine cotton satin comes with large and small flowers, inspired by silk prints, paisleys,

combined with tie designs, which are often printed on satin or voile for use as coordinates.

A third range rounds off the wide and varied collection: embroideries, for evening and cocktail fashions, for small children's clothes and fresh, cool beach outfits and day dresses, sometimes with printed grounds. In addition there is a large number of embroideries for bridal gowns. The range is completed by embroidery trimmings which, in addition to bands, braids and insertions, also include collars, flounces, sleeves and complete décolletés. Naturally the collection also contains iron-on embroidery motifs.

JUNG ODER KLASSISCH  
MIT BUNTEN  
BAUMWOLLGEWEBEN



▷  
« Diana », bedruckter Vollvoile in reiner Baumwolle /  
« Diana », voile véritable pur coton, imprimé / « Diana »,  
pure cotton full voile print.



△  
« Topas », bedruckter Jersey in  
reiner Baumwolle / « Topas »,  
jersey pur coton, imprimé /  
« Topas », pure cotton jersey print.

▷  
« Sunny », bedruckter Satin in  
reiner Baumwolle / « Sunny »,  
satin pur coton, imprimé /  
« Sunny », pure cotton satin print.

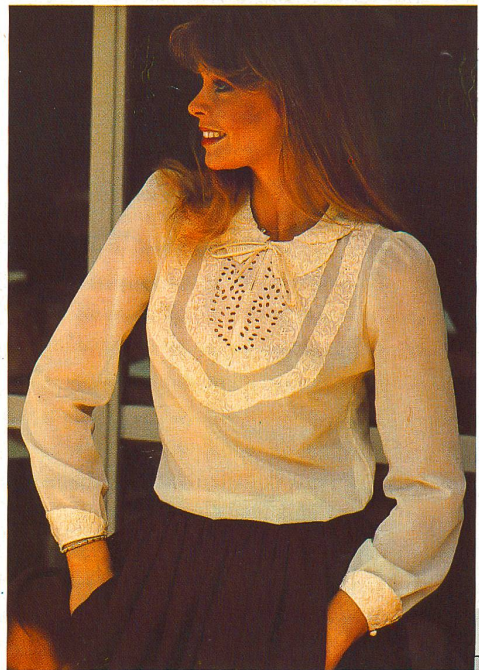
▷▷  
Buntstickerei auf reinem  
Baumwoll-Vollvoile « Diana », mit  
aufgesetzten, bedruckten Rüschen  
gleicher Qualität / Broderie  
multicolore sur voile véritable de  
coton « Diana » avec garniture  
de ruchés imprimés du même  
tissu / Coloured embroidery on  
pure cotton full voile « Diana »,  
with printed ruching of the same  
quality.



« NELO »  
J.G. NEF + CO. AG  
HERISAU



JUNG ODER KLASSISCH  
MIT BUNTEN BAUMWOLLGEWEBEN



«NELO»  
J.G. NEF + CO. AG  
HERISAU

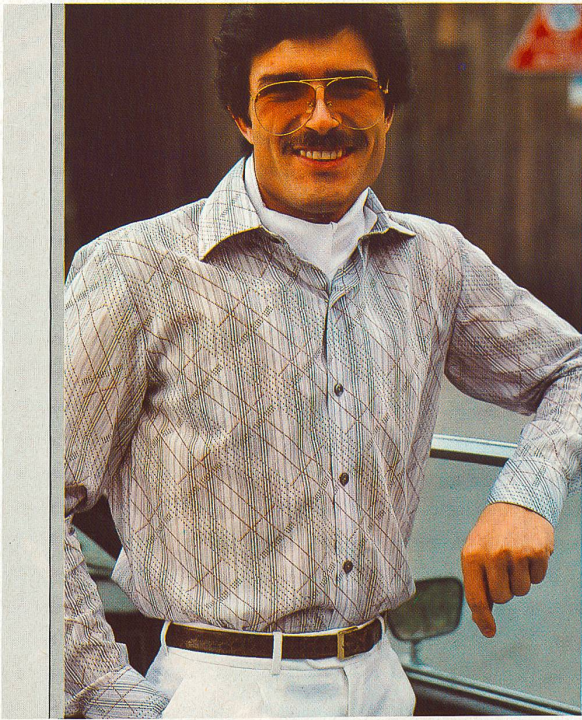


△  
△  
Reiner Baumwoll-Vollvoile mit Stickerei-Kragen und -Galons / Voile véritable en pur coton, avec col et galons brodés / Pure cotton full voile with embroidered collars and braids.

△  
«Diana», bedruckter Vollvoile, kombiniert mit Stickereispitze, reine Baumwolle / «Diana», voile véritable imprimé, combiné avec dentelle brodée, les deux en pur coton / «Diana», pure cotton full voile print combined with embroidery lace.

△  
«Rubin», feiner, bedruckter Jersey in reiner Baumwolle / «Rubin», fin jersey de pur coton, imprimé / «Rubin», fine pure cotton jersey print.

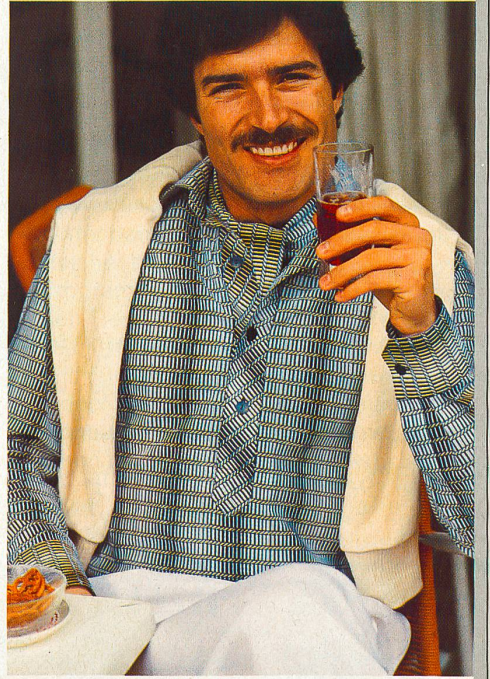
△  
Bedruckter Vollvoile in reiner Baumwolle / Voile véritable imprimé, en pure coton / Pure cotton full voile print.



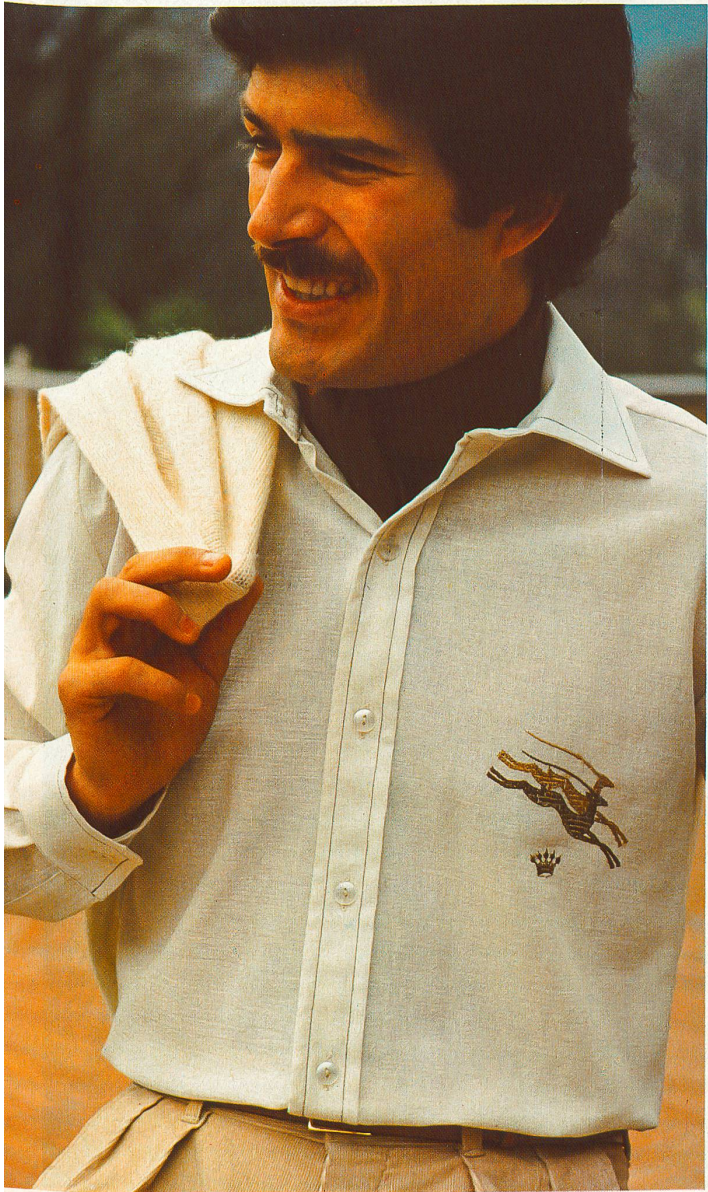
JUNG ODER  
KLASSISCH  
MIT BUNTEN  
BAUMWOLL-  
GEWEBEN

« Diana », bedruckter Vollvoile in reiner Baumwolle /  
« Diana », voile véritable pur coton, imprimé /  
« Diana », pure cotton full voile print.

◁  
« Diana », bedruckter Vollvoile  
in reiner Baumwolle /  
« Diana », voile véritable  
pur coton, imprimé / « Diana »,  
pure cotton full voile print.



◁  
« Aurora », Käseleinen in  
reiner Baumwolle mit  
eingesticktem Motiv /  
« Aurora », toile à fromage  
pur coton avec motif brodé /  
« Aurora », pure cotton  
cheesecloth with embroidered  
motif.



« Juwel », feiner, bedruckter  
Baumwolljersey / « Juwel »,  
jersey fin de coton, imprimé /  
« Juwel », fine cotton jersey  
print.

◁  
« NELO »  
J. G. NEF + CO. AG  
HERISAU