

Zeitschrift: Textiles suisses [Édition multilingue]
Herausgeber: Textilverband Schweiz
Band: - (1977)
Heft: 32

Artikel: Wetuwa AG : eine junge Idee profiliert sich
Autor: [s.n.]
DOI: <https://doi.org/10.5169/seals-796115>

Nutzungsbedingungen

Die ETH-Bibliothek ist die Anbieterin der digitalisierten Zeitschriften auf E-Periodica. Sie besitzt keine Urheberrechte an den Zeitschriften und ist nicht verantwortlich für deren Inhalte. Die Rechte liegen in der Regel bei den Herausgebern beziehungsweise den externen Rechteinhabern. Das Veröffentlichen von Bildern in Print- und Online-Publikationen sowie auf Social Media-Kanälen oder Webseiten ist nur mit vorheriger Genehmigung der Rechteinhaber erlaubt. [Mehr erfahren](#)

Conditions d'utilisation

L'ETH Library est le fournisseur des revues numérisées. Elle ne détient aucun droit d'auteur sur les revues et n'est pas responsable de leur contenu. En règle générale, les droits sont détenus par les éditeurs ou les détenteurs de droits externes. La reproduction d'images dans des publications imprimées ou en ligne ainsi que sur des canaux de médias sociaux ou des sites web n'est autorisée qu'avec l'accord préalable des détenteurs des droits. [En savoir plus](#)

Terms of use

The ETH Library is the provider of the digitised journals. It does not own any copyrights to the journals and is not responsible for their content. The rights usually lie with the publishers or the external rights holders. Publishing images in print and online publications, as well as on social media channels or websites, is only permitted with the prior consent of the rights holders. [Find out more](#)

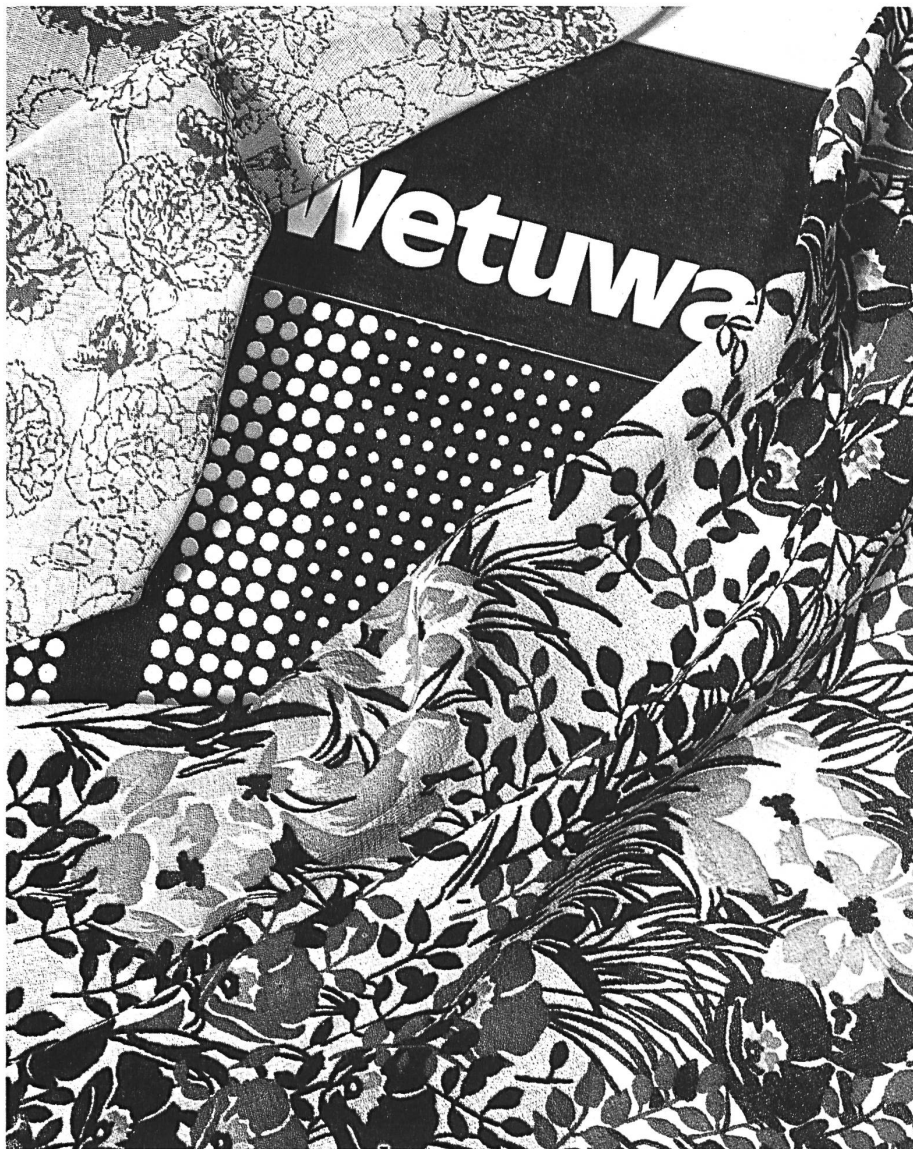
Download PDF: 17.04.2026

ETH-Bibliothek Zürich, E-Periodica, <https://www.e-periodica.ch>

Die hauseigene Kollektion ist bewusst klein gehalten, um möglichst flexibel und rasch auf spezielle Kundenwünsche eingehen zu können.

La maison limite volontairement sa propre collection pour conserver sa mobilité et pouvoir ainsi répondre rapidement aux désirs particuliers de sa clientèle.

The firm keeps its own collection deliberately small in order to be flexible enough to meet the special wishes of clients effectively and rapidly.



Wetuwa AG - eine junge Idee profiliert sich

Die 1963 gegründete Firma Wetuwa AG, Mönchwil, tritt seit dem Januar dieses Jahres mit einer für die Schweiz relativ neuen Art der Dienstleistung an ihre internationale Kundschaft heran. Stand bisher die Fabrikation und der Vertrieb von Produkten der schweizerischen Textilindustrie im Mittelpunkt, so hat man jetzt das Schwergewicht auf ganz spezifische

Serviceleistungen für Grossisten und Grosskonfektionäre verlegt. Im Gegensatz zu den herkömmlichen Manipulanten bietet die Wetuwa AG ihrer vorwiegend aus dem EG-Raum und dem fernen Osten stammenden Abnehmerschaft keine grosse eigene Kollektion an, sondern sie stellt ihr ganze Fabrikanlagen zur Verfügung, in welchen anspruchsvolle, modische Schweizer Feingewebe innert kürzester Frist genau nach den Wünschen der Kunden hergestellt werden können. Zu diesem Zweck arbeitet die Firma eng mit der Schweizerischen Gesellschaft für Tüllindustrie AG, Mönchwil, und der Weberei Walenstadt, Walenstadt, zusammen. Die Wetuwa AG, die mit den beiden Firmen unter einer gemeinsamen Geschäftsleitung steht, verfügt damit über ein sehr hohes Fabrikationspotential, vereinigt die Schweizerische Gesellschaft für Tüllindustrie AG doch eine Zwirnerei, Bobinetweberei, Raschlerei, Kettwirkerei und eine Stückveredlung unter ihrem Dach, während die Weberei Walenstadt mit ihren ca. 300 Webmaschinen in der Lage ist, Feingewebe im glatten Bereich für Druck sowie rohgemusterte und roh-bunte Qualitäten für Fantasiegewebe zu produzieren. Durch die Beanspruchung der Infrastruktur dieser beiden Betriebe ist es der nunmehr ausschliesslich als Vertriebsfirma auftretenden Wetuwa AG gelungen, die vorwiegend horizontale Struktur in der Manipulation mit Textilien zu umgehen. Das Verfahren vom Augenblick des Auftrags bis zur Lieferung der gewünschten Ware konnte auf diese Weise vertikalisiert und damit flexibler und dank der minimalen Lagerhaltungsrisiken und des sehr geringen Verwaltungsaufwandes — die Wetuwa AG beschäftigt zur Zeit nur 6 Spezialisten — preisgünstig konzipiert werden, eine Tatsache, die gerade im internationalen Konkurrenzkampf von wesentlicher Bedeutung ist. Die sogar im weltweiten Vergleich vorteilhafte Preisgestaltung hängt allerdings auch von der Abnahme rationeller Losgrößen ab, weshalb nur potente Grossbetriebe in den Kundenkreis der Wetuwa AG fallen. Das fortschrittliche Konzept ist in den vergangenen Monaten bei der internationalen Fachwelt auf grosses Interesse gestossen, da es einerseits eine äusserst flexible und kurzfristige Auftragsabwicklung, andererseits aber auch eine sehr intensive Zusammenarbeit in bezug auf die Kreativität und das Eingehen auf modische Tendenzen zwischen Produzent und Abnehmer ermöglicht. Die Wetuwa AG steht heute noch in Bürogemeinschaft mit der Schweizerischen Gesellschaft für Tüllindustrie AG, doch wird sie ab August 1978 ihren Sitz und das Verkaufsbüro in das Textil & Mode Center Zürich verlegen.

WETUWA AG, MÜNCHWILEN

La maison Wetuwa SA à Münchwilen, fondée en 1963, offre à sa clientèle internationale, depuis janvier de cette année, un service d'un genre relativement nouveau pour la Suisse. Alors que, jusqu'à ce moment-là, c'étaient la fabrication et la distribution de produits de l'industrie textile qui faisaient l'essentiel de l'activité de cette entreprise, le poids principal a maintenant été reporté sur des services tout à fait spécifiques, à l'intention des grossistes et des grands producteurs de confection. Contrairement à ce que font les traditionnels « converters », la SA Wetuwa offre à sa clientèle, localisée principalement dans les pays de la Communauté européenne et en Extrême-Orient, non pas une grande collection en propre mais elle met à la disposition des intéressés l'ensemble de ses installations de production, pour permettre la fabrication, dans les plus brefs délais, de tissus suisses mode de qualité correspondant exactement aux désirs des clients. A cette fin, la SA Wetuwa travaille en étroite contact avec la Société suisse de l'Industrie tullièrè SA, Münchwilen, et le Tissage de Walenstadt, Walenstadt, les trois entreprises dépendant de la même direction commerciale. Ainsi, la maison en question

Wetuwa SA
Une idée jeune s'affirme

possède un potentiel de fabrication élevé, car la Société suisse de l'Industrie tullièrè SA dispose d'un retordage, d'un tissage bobinet, d'un tricotage rachel, d'un tricotage à chaîne et d'un finissage de tissus en pièces alors que le Tissage de Walenstadt est en mesure, avec environ 300 machines à tisser, de produire des tissus fins lisses pour l'impression ainsi que des qualités façonnées écruées et tissées en couleurs écruées pour la production d'articles fantaisie. La mise à profit de l'infrastructure des deux autres entreprises par la SA Wetuwa, laquelle s'occupe dorénavant exclusivement de distribution, brise la structure horizontale qui domine dans la production textile suisse de par les « converters ». Il a donc été possible de verticaliser et, par conséquent, d'assouplir l'ensemble des opérations, de

la réception de la commande à la livraison de la marchandise, ce qui permet des prix plus avantageux par suite de la diminution des risques de stockage et des frais administratifs, Wetuwa occupant à l'heure actuelle 6 spécialistes seulement; ce facteur prix est d'une importance fondamentale dans la concurrence internationale actuelle. Il faut toutefois préciser que les prix favorables, même en comparaison avec ceux de l'ensemble du monde, dépendent aussi de la commande de quantités rationnelles, ce qui oblige la maison à ne traiter qu'avec des entreprises importantes, d'une capacité financière certaine. Cette organisation d'avenir a suscité un grand intérêt, ces derniers mois, dans les milieux concernés du monde entier, car elle permet, d'une part, une exécution des commandes extrêmement souple et rapide, et d'autre part une collaboration très étroite entre le producteur et le client, en matière de création et d'adaptation aux tendances de la mode.

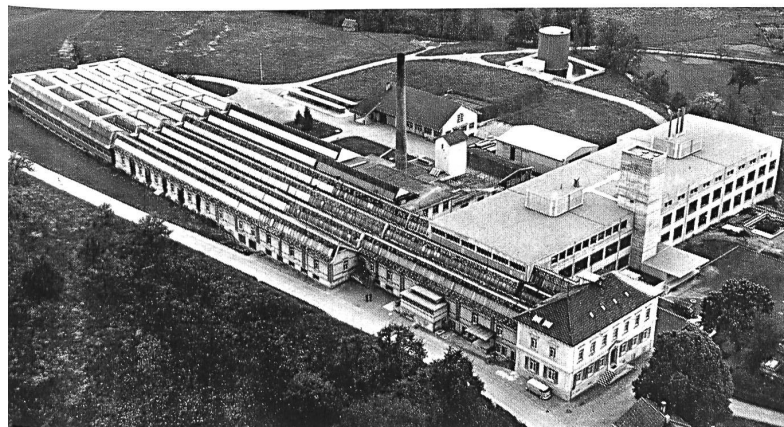
La SA Wetuwa travaille aujourd'hui encore dans les bureaux de la Société suisse de l'Industrie tullièrè SA, mais elle établira son siège et son bureau de vente au Centre de Textile et de Mode Zurich au mois d'août 1978.

Since January of this year the firm of Wetuwa Ltd., Münchwilen, founded in 1963, has placed a — for Switzerland — comparatively new type of service at the disposal of its international clientele. Whereas formerly the firm concentrated mainly on manufacture and dealing in products of the Swiss textile industry, it has now placed the emphasis on certain specific services to wholesalers and large ready-to-wear manufacturers. Unlike traditional converters, Wetuwa Ltd. offers its clients mainly from Common Market and Far Eastern countries no large collection of its own, but places at their disposal its entire production plant in which fashionable high quality fine Swiss fabrics can be produced at the shortest notice exactly to its customers' wishes. For this purpose, the firm works in close cooperation with the Swiss Net Co. Ltd., Münchwilen, and the Walenstadt Cloth Mills, Walenstadt. Wetuwa Ltd., which is run by the same management as the other two firms, thus has a tremendous production potential at its

Wetuwa Ltd.
a new idea takes shape

disposal, especially as the Swiss Net Co. Ltd. has its own twisting, winding, weaving, raschel, warp knitting and piece finishing departments under its roof, while the Walenstadt cloth mills which have some 300 looms are in a position to produce fine plain fabrics for printing as well as unfinished figured and colour-woven qualities for fancy fabrics. By using the infrastructure of these two firms Wetuwa, which is now almost exclusively a trading firm, has been able to bypass the mainly horizontal structure of textile converting. The whole process from the receipt of the order to the

final delivery of the finished goods has thus been verticalized, planned more flexibly and carried out more inexpensively thanks to the minimum stocking risks and the very low administrative costs — Wetuwa employs only 6 specialists — a fact of vital importance in view of the keen international competition. The favourable prices, even by international standards, depend above all on dealing only in rational sized batches, for which reason only big concerns are admitted into the circle of Wetuwa's clients. This brilliant new idea has aroused great interest in the international textile world during the last few months, for it makes possible on the one hand extremely flexible and rapid completion of orders, and on the other hand very close cooperation between producer and client with regard to creativity and fashion trends. Today, Wetuwa Ltd. still shares the same offices as the Swiss Net Co. Ltd., but as from August 1978 it will have its own headquarters and sales offices in the Textile and Fashion Center Zurich.



Schweizerische Gesellschaft für Tüllindustrie AG, Münchwilen

Weberei Walenstadt, Walenstadt