

Zeitschrift: Textiles suisses [Édition multilingue]
Herausgeber: Textilverband Schweiz
Band: - (1977)
Heft: 32

Artikel: Stickereien im Handarbeits-look
Autor: [s.n.]
DOI: <https://doi.org/10.5169/seals-796111>

Nutzungsbedingungen

Die ETH-Bibliothek ist die Anbieterin der digitalisierten Zeitschriften auf E-Periodica. Sie besitzt keine Urheberrechte an den Zeitschriften und ist nicht verantwortlich für deren Inhalte. Die Rechte liegen in der Regel bei den Herausgebern beziehungsweise den externen Rechteinhabern. Das Veröffentlichen von Bildern in Print- und Online-Publikationen sowie auf Social Media-Kanälen oder Webseiten ist nur mit vorheriger Genehmigung der Rechteinhaber erlaubt. [Mehr erfahren](#)

Conditions d'utilisation

L'ETH Library est le fournisseur des revues numérisées. Elle ne détient aucun droit d'auteur sur les revues et n'est pas responsable de leur contenu. En règle générale, les droits sont détenus par les éditeurs ou les détenteurs de droits externes. La reproduction d'images dans des publications imprimées ou en ligne ainsi que sur des canaux de médias sociaux ou des sites web n'est autorisée qu'avec l'accord préalable des détenteurs des droits. [En savoir plus](#)

Terms of use

The ETH Library is the provider of the digitised journals. It does not own any copyrights to the journals and is not responsible for their content. The rights usually lie with the publishers or the external rights holders. Publishing images in print and online publications, as well as on social media channels or websites, is only permitted with the prior consent of the rights holders. [Find out more](#)

Download PDF: 22.02.2026

ETH-Bibliothek Zürich, E-Periodica, <https://www.e-periodica.ch>

JACOB ROHNER AG, REBSTEIN

STICKEREIEN IM HANDARBEITS.



▷
Ton-in-Ton Richelieu-
stickerei mit assortierten
Bordüren und Galons
auf Baumwoll-Cretonne.
Self-toned Richelieu
embroidery with
matching edgings and
braids on cotton
cretonne.

▷
140 cm breite Richelieu-
stickerei mit Bordüre
und Durchzug auf
Baumwolltoile.
140 cm wide Richelieu
embroidery with edging
and slotted edging on
cotton toile.

38. Interstoff: Halle 4,
Gang B, Stand 40 237.

LOOK



Die Firma Jacob Rohner AG, Rebstein, bringt ein von der Jahreszeit unabhängiges variationenreiches Stickerei-Programm, das in einzelne Themenkreise unterteilt ist. Dabei sind die verschiedenen Artikel jedes Sortimentes farblich und dessinmässig aufeinander abgestimmt: in der Kombination äusserst anregend, in der Verarbeitung für den Konfektionär völlig problemlos. Eine grosse Gruppe ist der Richelieustickerei nachempfunden mit ausgeprägtem Handarbeitscharakter, wobei die Dessins der Nouveautés von den Allovern mit Bordürenabschluss über Volants, Bänder und Galons in verschiedenen Breiten bis zu den Taschen und Einsätzen entweder Ton-in-Ton auf rustikalem Baumwolltoile oder farbig auf Baumwollbatist gestickt sind. Eine weitere Spezialität ist Richelieustickerei auf Baumwoll-Cretonne



△ Farbige Richelieustickerei mit assortiertem Galon auf Baumwollbatist.
Coloured Richelieu embroidery with matching braid on cotton batiste.

oder -Toile in 130 cm Breite mit Stickerei-Bordürenabschluss auf beiden Seiten sowie eingearbeiteten Durchzugspartien, was dem Konfektionär eine vereinfachte Schnitt-Technik erlaubt, vor allem bei Empire-Formen. Richelieu-Look herrscht auch bei den Transferit[®]-Motiven mit raffinierter Betonung der Lochimitation durch dunklere Farbtöne. Auch dieses Thema lässt sich wie die vorhergehenden beliebig variieren. In Weiterführung des Handstick-Genres bringt Jacob Rohner AG ergänzend ein kleines Sortiment einer von der Appenzeller Stickerei her inspirierten Broderie auf Blusenfronten, assortiert mit passenden Bändern. Charakteristisch für diese Art Stickerei ist der spezielle, blassblaue Ton des Stickgarns, wodurch sich diese Artikel auch sehr gut für den Wäschebereich eignen.

Ganzes Programm der Richelieu-stickerei mit Allover, verschieden breiten Bändern, Galons, Einsätzen, Durchzügen und Taschen auf naturfarbenem Baumwolltoile.

Complete Richelieu embroidery programme with allover, bands of various widths, braids, inserts, slotted edgings and pockets, all on écru cotton toile.



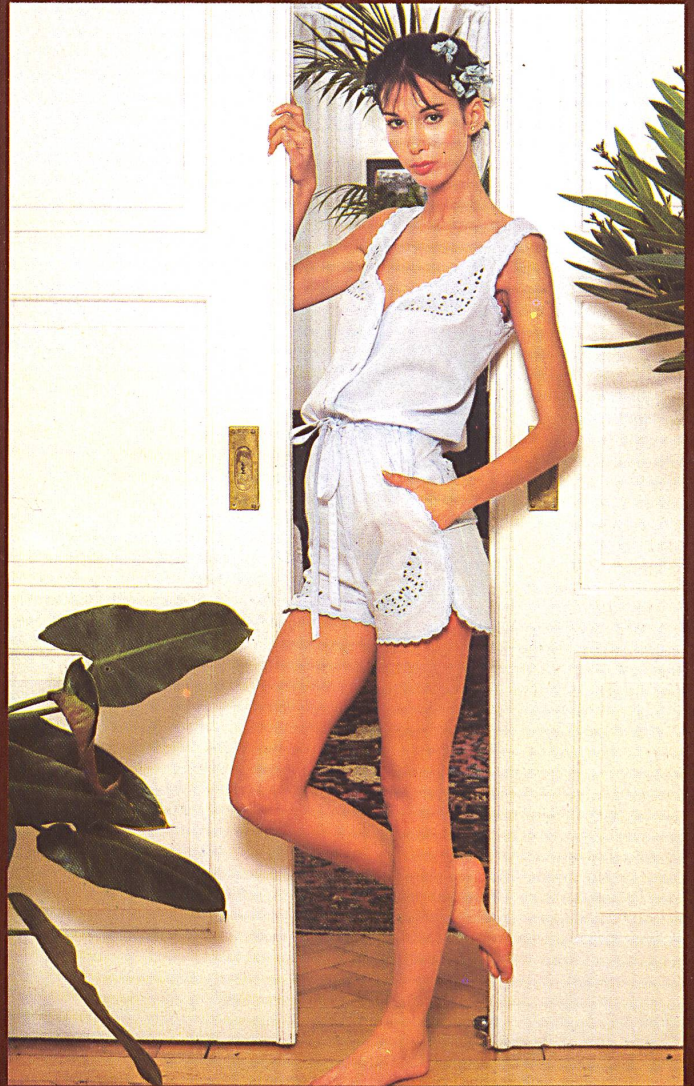
The hand-embroidery look

The firm of Jacob Rohner Ltd., Rebstein, presents a richly varied range of embroidery suitable for use all the year round but divided into different themes. The various articles in each line match in colour and design, thus being ideal for coordinates and particularly easy for ready-to-wear manufacturers to work with.

A large group is the Richelieu embroidery line with a striking hand-embroidered look, where the designs of novelties ranging from allovers with embroidered edgings, by way of flounces, bands and braids in various widths to pockets and inserts are embroidered either self-toned on rustic cotton or coloured on cotton batiste. Another speciality is Richelieu embroidery on cotton cretonne or -toile in 130 cm widths with embroidery edgings on both sides as well as slotted edgings, considerably



STICKEREIEN IM HANDARBEITS- LOOK



△
Farbige Richelieustickerei-Einsätze im Wäsche-Look.
Coloured Richelieu embroidery inserts with the lingerie look.

◁
Kombination mit zartfarbigen Richelieustickerei-Einsätzen.
Combination of soft coloured Richelieu embroidery inserts.

simplifying the ready-to-wear manufacturer's work, especially for Empire styles. The Richelieu look is also featured in the Transfert[®] motifs with subtle emphasis of the imitation holes with darker coloured shades. This theme too, like the others, is ideal for variations. Continuing the hand-embroidered look, Jacob Rohner Ltd. also produces a small range of Appenzell-style embroidery on blouse fronts, with matching bands. Characteristic of this type of embroidery is the special pale blue shade of the embroidery thread which makes these articles ideally suited for use on lingerie too.