

Zeitschrift: Textiles suisses [Édition multilingue]
Herausgeber: Textilverband Schweiz
Band: - (1977)
Heft: 31

Artikel: Schweizer Baumwoll-Nouveautés für gepflegte Hemdenmode
Autor: [s.n.]
DOI: <https://doi.org/10.5169/seals-796091>

Nutzungsbedingungen

Die ETH-Bibliothek ist die Anbieterin der digitalisierten Zeitschriften auf E-Periodica. Sie besitzt keine Urheberrechte an den Zeitschriften und ist nicht verantwortlich für deren Inhalte. Die Rechte liegen in der Regel bei den Herausgebern beziehungsweise den externen Rechteinhabern. Das Veröffentlichen von Bildern in Print- und Online-Publikationen sowie auf Social Media-Kanälen oder Webseiten ist nur mit vorheriger Genehmigung der Rechteinhaber erlaubt. [Mehr erfahren](#)

Conditions d'utilisation

L'ETH Library est le fournisseur des revues numérisées. Elle ne détient aucun droit d'auteur sur les revues et n'est pas responsable de leur contenu. En règle générale, les droits sont détenus par les éditeurs ou les détenteurs de droits externes. La reproduction d'images dans des publications imprimées ou en ligne ainsi que sur des canaux de médias sociaux ou des sites web n'est autorisée qu'avec l'accord préalable des détenteurs des droits. [En savoir plus](#)

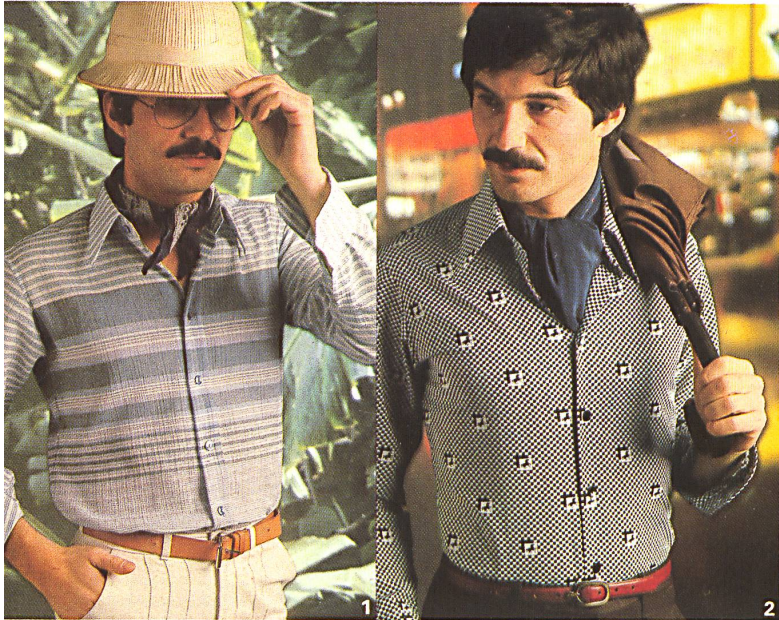
Terms of use

The ETH Library is the provider of the digitised journals. It does not own any copyrights to the journals and is not responsible for their content. The rights usually lie with the publishers or the external rights holders. Publishing images in print and online publications, as well as on social media channels or websites, is only permitted with the prior consent of the rights holders. [Find out more](#)

Download PDF: 13.04.2026

ETH-Bibliothek Zürich, E-Periodica, <https://www.e-periodica.ch>

Schweizer Baumwoll- Nouveautés für



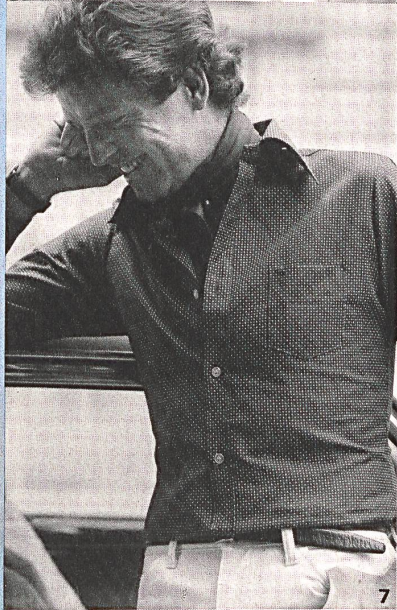
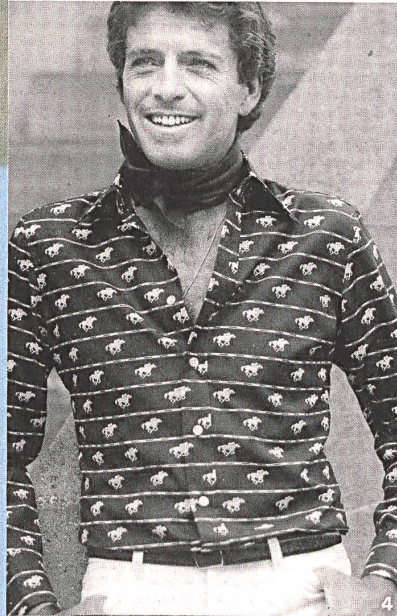
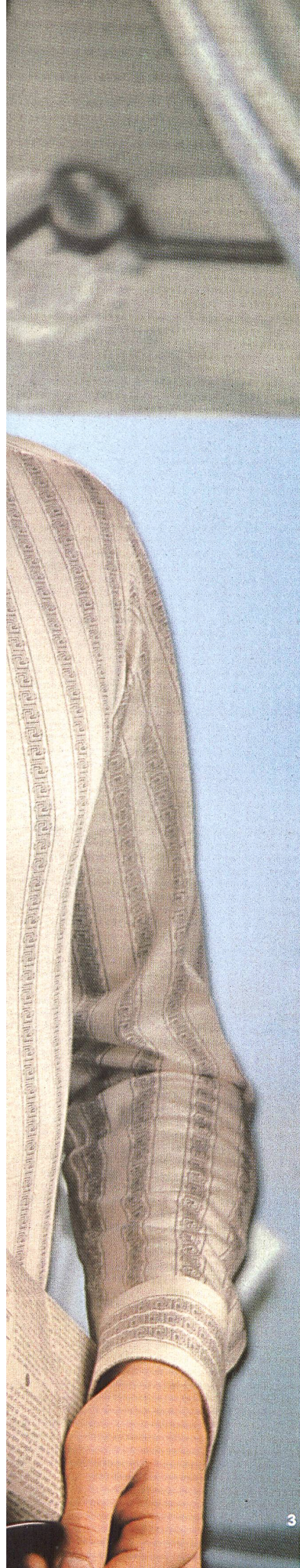
Baumwolle ist immer noch Hauptfavorit unter den Rohmaterialien für modische Feingewebe und Maschenware, wenn man von Hemdenstoffen spricht. Batist, Popeline und Voile, uni, bedruckt oder als Buntgewebe, gelten für den anspruchsvollen Konfektionär als Basisqualitäten seiner Kollektion — besonders für das gepflegte Cityhemd. Die Dessinierung der 1978er-Stoffe ist eher kleinrapportig mit feinen Fantasiestreifen, subtilen Dégradés, Diagonaleffekten und grafischen Rastern. Figürliches — vor allem mit Tiersujets — spielt ebenfalls eine Rolle. Daneben sieht man neu interpretierte Schnallen-, Gürtel- und Kettenmotive, Krawattendessins, Getupftes und immer noch Bordüren, verfeinert, raffinierter. Die Buntgewebe bewegen sich zwischen klassisch und sportlich. Webeffekte, kombiniert mit Farbeinschüssen, bringen eine elegante Optik. Effektgarne, rustikalere Gewebe mit Noppen oder Flammen sowie Seersucker in lebhafteren Koloriten werden für das Sporthemd bevorzugt.

In beiden Sparten ist vermehrt auch der feine, weichfließende, kleinmaschige Baumwolljersey anzutreffen. Oft trägt er die gleiche oder weitgehend ähnliche Dessinierung wie die Feingewebe, teils mit Hell-, teils mit Dunkelfond.

Immer mehr bedient sich auch die Blusenkonfektion dieser Hemdenstoffe, strebt doch die Mode eine Gleichschaltung dieser beiden Bekleidungsstücke an, aufgelockert durch akzentuierte Positiv-Negativ-Effekte.



gepflegte Hemdenmode



Mettler + Co. AG, St. Gallen

1 Bordürendruck auf Indischcrêpe « Maharani », reine Baumwolle | Impression bordure sur crêpe indien « Maharani », pur coton | Border print on "Maharani" pure cotton Indian crêpe.

2 Bedruckter Baumwollbatist « Cabiria » | Batiste de coton « Cabiria », imprimée | "Cabiria" cotton batiste print.

3 Reiner Baumwolljersey « Sadelia » mit Bordürendruck | Pur jersey de coton « Sadelia » avec impression bordure | "Sadelia" pure cotton jersey with border print.

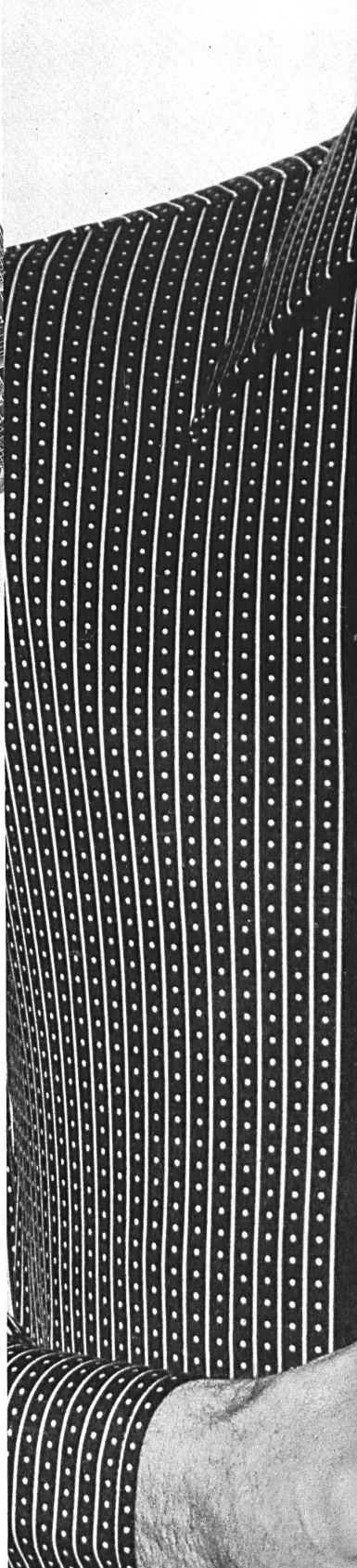
4 Bedruckter Baumwollbatist « Cabiria » | Batiste de coton « Cabiria », imprimée | "Cabiria" cotton batiste print.
(« Riccardo » Lavelli, Viganello-Lugano)

5 Bedruckter Baumwollbatist « Cabiria » | Batiste de coton « Cabiria », imprimée | "Cabiria" cotton batiste print.
(« Resisto » Eigenmann + Lanz, Mendrisio)

6 Buntgewebte Popeline aus reiner Baumwolle | Popeline tissée couleurs en pur coton | Pure cotton colour-woven poplin.

7 Bedruckter Baumwollbatist « Cabiria » | Batiste de coton « Cabiria », imprimée | "Cabiria" cotton batiste print.
(Limark Fashion, Zürich)

8 Bedruckter Baumwolljersey « Amiata » | Jersey de coton « Amiata », imprimé | "Amiata" cotton jersey print.
(Lavelli, Viganello-Lugano)



**Christian Fischbacher Co. AG
St. Gallen**

*1 Bedruckter Baumwollbatist | Batiste
de coton imprimée | Cotton batiste
print.*

(Pancaldi, Paris)

*2 Bedruckter Baumwollbatist | Batiste
de coton imprimée | Cotton batiste
print.*

(La Lionne, Meyzieu/F)

*3 Bedruckter Baumwolljersey | Jersey
de coton imprimé | Cotton jersey print.*

(Jean Philippe, Paris)

*4 Bedruckter Baumwolljersey | Jersey
de coton imprimé | Cotton jersey print.*

(Mailcott, Paris)

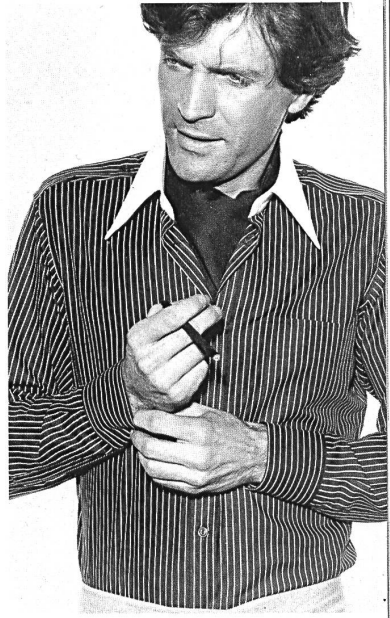
*5 Bedruckter Baumwollbatist | Batiste
de coton imprimée | Cotton batiste
print.*

(Bluewear, Paris)



Le coton est encore le favori numéro un parmi les matières premières pour les tissus fins et le jersey lorsqu'il s'agit de la confection de chemises. Le fabricant exigeant considère la batiste, la popeline et le voile, unis, imprimés ou tissés en couleurs, comme les qualités de base de sa collection, particulièrement pour les chemises de ville. Les dessins des tissus pour 1978 sont à rapports plutôt petits, avec de fines rayures fantaisie, de subtils dégradés, des effets diagonaux et des trames graphiques. On trouve aussi des figurines, principalement des animaux. Et puis il y a des dessins de boucles, ceintures et chaînes dans de nouvelles interprétations, des décors de cravates, des pois et encore des bordures, plus élaborées, plus raffinées. Les tissés en couleurs vont du classique au sportif. Des armures fantaisie combinées avec des insertions de couleurs produisent des effets élégants. Pour la chemise sport, on donne la préférence aux tissus avec fils d'effet, aux articles rustiques noppés et flammés ainsi qu'au seersucker en coloris assez vifs. Dans les deux genres, on trouve plus fréquemment du fin jersey de coton fluide à petites mailles. Souvent ses dessins sont les mêmes que ceux des articles tissés ou fortement ressemblants, avec fond soit clair soit foncé. La mode tendant au style unisexe, les fabricants de blouses utilisent toujours plus volontiers dans leur branche les tissus pour chemises de messieurs, allégés par des effets accentués de contrastes positif-négatif.

5

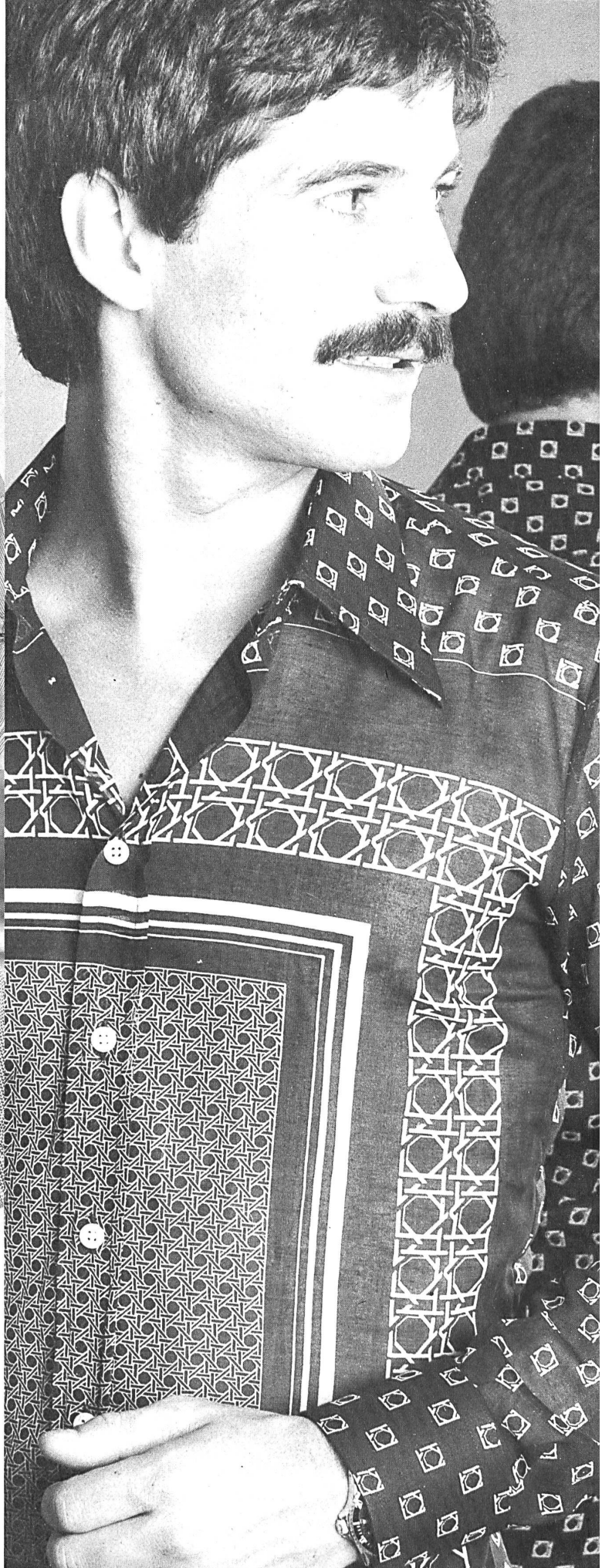




1



2



J. G. Nef + Co. AG, Herisau

1 Reiner Baumwolljersey, bedruckt | Pur jersey de coton imprimé | Pure cotton jersey print.

(Eigenmann + Lanz, Mendrisio)

2 Bedrucktes Baumwollgewebe | Tissu de coton imprimé | Cotton fabric print.

(Nettelstroth Shirtmakers, Olten)

3 Bedruckter Baumwollbatist « Corso » | « Corso », batiste de coton imprimée | "Corso" cotton batiste print.

(Limark Fashion, Zürich)



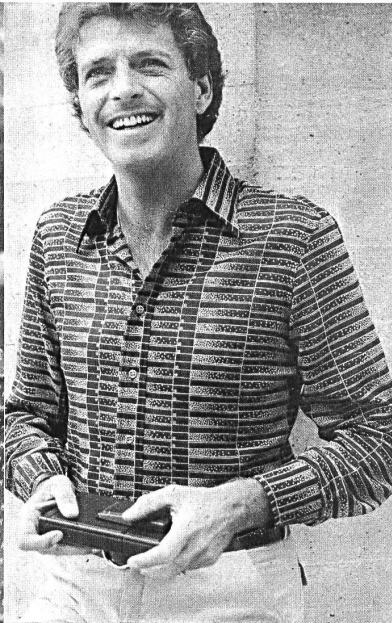
3

4

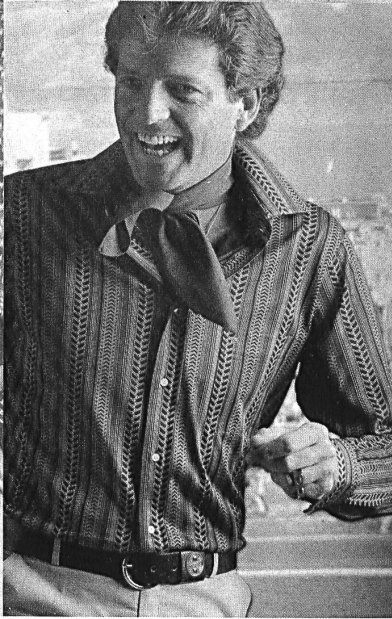
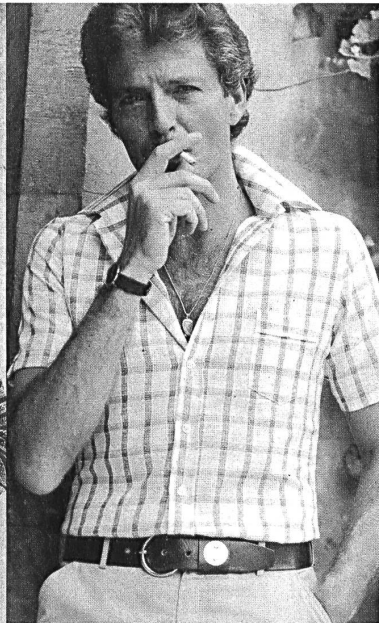
5



6



8



**R. Müller + Cie AG
St. Gallen**

*8 Baumwoll-Buntgewebe / Tissé
couleurs en coton / Colour-woven
cotton fabric.
(Limark Fashion, Zürich)*

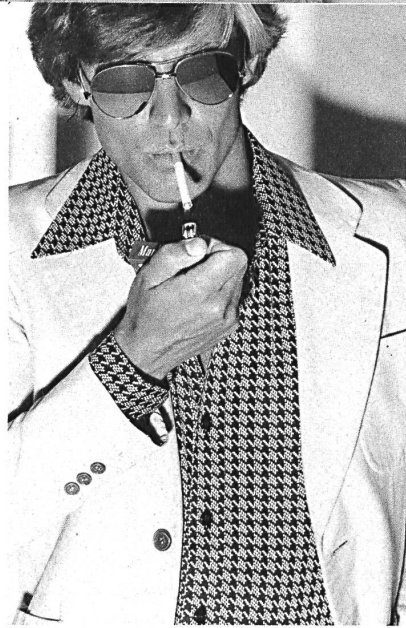
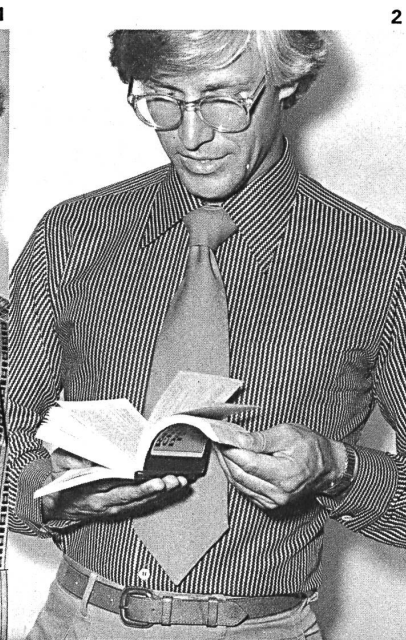
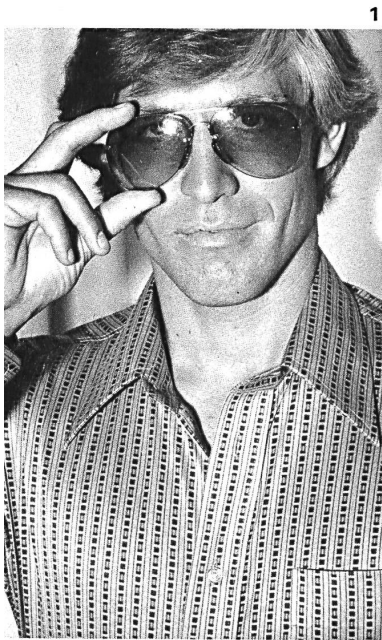
Reichenbach + Co. AG, St. Gallen

*4 Reiner Baumwollvoile, be-
druckt / Pur voile de coton im-
primé / Pure cotton voile print.*

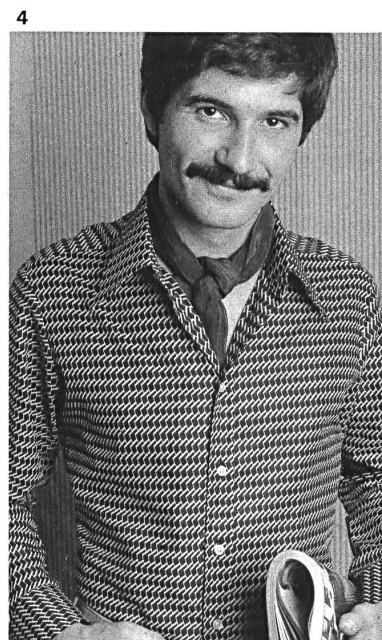
*5 + 7 Bedruckter Jersey-Luxe /
Jersey-Luxe imprimé / Jersey-
Luxe print.*

(Dreiherz, Wien)

*6 Bedruckter Reco-Voile / Reco-
voile imprimé / Reco-voile print.
(« Riccardo » Lavelli, Viganello-
Lugano)*



Cotton is still the top favourite among raw materials for fashionable fine fabrics and jerseys when it comes to making shirting fabrics. Plain, printed or colour-woven batiste, poplin and voile are the staple qualities used by discriminating shirt manufacturers, especially for the dressier city shirts. The designs on the materials for 1978 feature mainly small repeats with fine fancy stripes, subtle shaded effects, diagonal effects and graphic screened effects. Figurative subjects — chiefly animals — are also found. The patterns also include original buckle, belt and chain motifs, tie designs, dots and finer, more elaborate border designs. The colour-wovens range all the way from the classical to the sporting. Fancy weaves combined with coloured inserts add an elegant look. For sports shirts, preference is given to fabrics with yarn effects, rustic burled and flammé articles, as well as seersucker in brighter colours. In both styles, fine, softly flowing, small-meshed cotton jersey is also increasingly to be found. Often its designs are the same as or very similar to those of the fine fabrics, with either a light or a dark ground. With the present unisex trend, blouse manufacturers too are making more and more use of men's shirting fabrics, set off by strongly contrasting positive-negative effects.

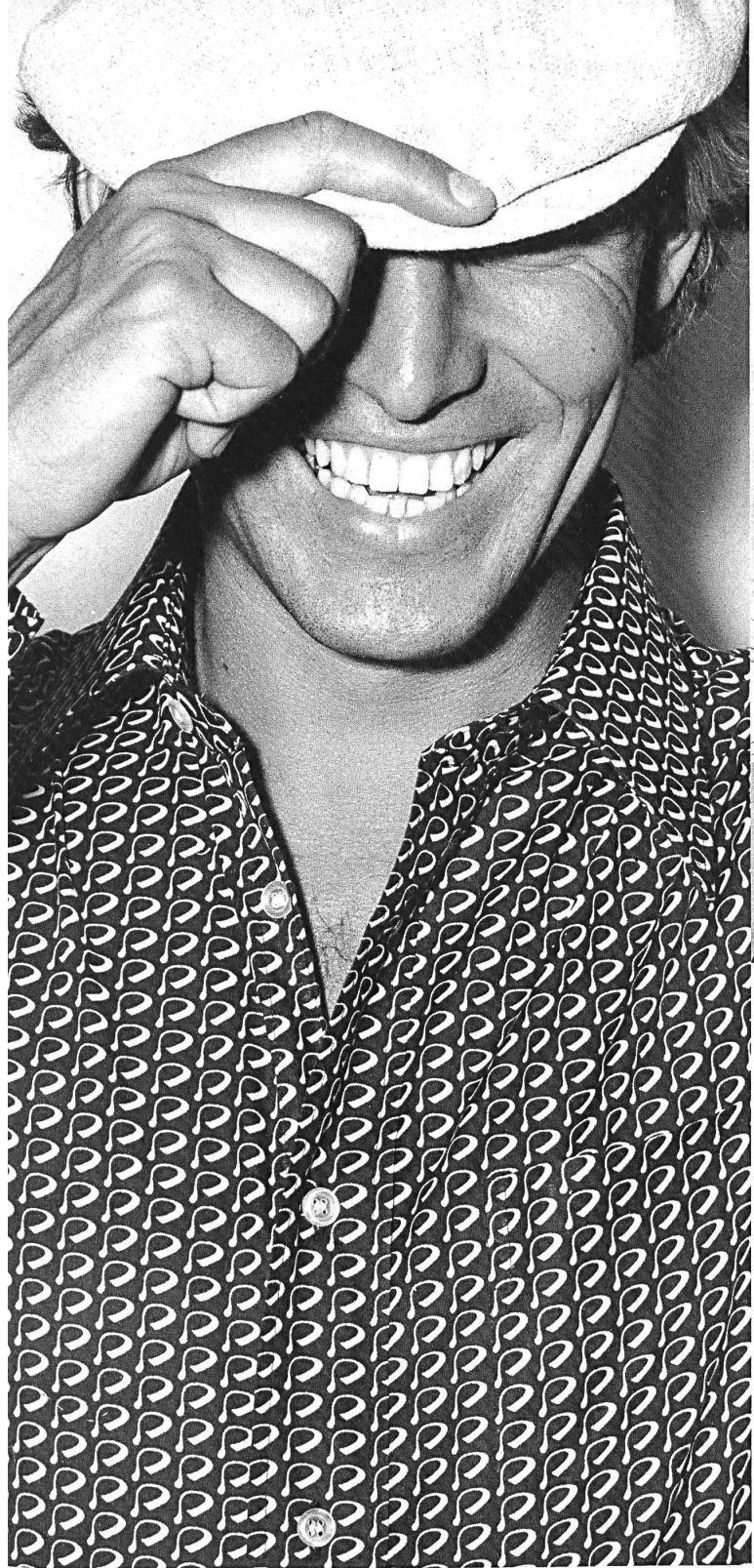


Hausammann Textil AG, Winterthur

1 *Bedruckter Baumwolljersey | Jersey de coton imprimé | Cotton jersey print.*
(Eigenmann + Lanz, Mendrisio)

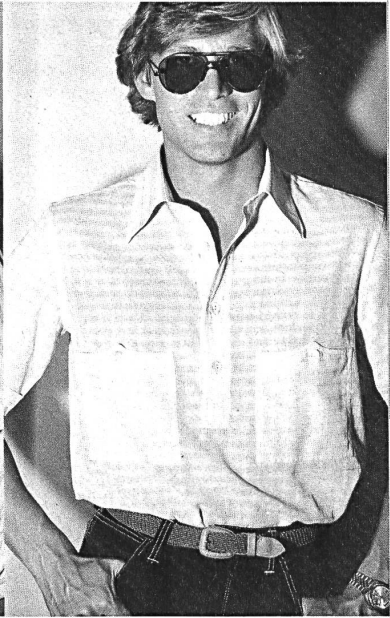
2 *Bedrucktes Baumwollgewebe | Tissu de coton imprimé | Printed cotton fabric.*
(Nettelstroth Shirtmakers, Olten)

3 *Bedruckter Baumwolljersey | Jersey de coton imprimé | Cotton jersey print.*
(Lavelli, Viganello-Lugano)



7

8



Albrecht + Morgen AG, St. Gallen

7 + 8 Vollzwirn-Fantasievoile aus reiner Baumwolle | Voile fantaisie pur coton, chaîne et trame retorses | Pure cotton full-twist fancy voile.

(« Diamant's » Della Spina, Balerna)

H. Gut + Co. AG, Zürich

4 Bedruckter Baumwollbatist | Batiste de coton imprimée | Cotton batiste print.

5 Bedruckter Baumwolljersey | Jersey de coton imprimé | Cotton jersey print.
(Lavelli, Viganello-Lugano)

6 Reiner Baumwollbatist, bedruckt | Pure batiste de coton imprimée | Pure cotton batiste print.
(Eigenmann + Lanz, Mendrisio)