

**Zeitschrift:** Textiles suisses [Édition multilingue]  
**Herausgeber:** Textilverband Schweiz  
**Band:** - (1977)  
**Heft:** 30

**Artikel:** Chloé et la broderie sur tulle en style 18me  
**Autor:** [s.n.]  
**DOI:** <https://doi.org/10.5169/seals-796077>

### **Nutzungsbedingungen**

Die ETH-Bibliothek ist die Anbieterin der digitalisierten Zeitschriften auf E-Periodica. Sie besitzt keine Urheberrechte an den Zeitschriften und ist nicht verantwortlich für deren Inhalte. Die Rechte liegen in der Regel bei den Herausgebern beziehungsweise den externen Rechteinhabern. Das Veröffentlichen von Bildern in Print- und Online-Publikationen sowie auf Social Media-Kanälen oder Webseiten ist nur mit vorheriger Genehmigung der Rechteinhaber erlaubt. [Mehr erfahren](#)

### **Conditions d'utilisation**

L'ETH Library est le fournisseur des revues numérisées. Elle ne détient aucun droit d'auteur sur les revues et n'est pas responsable de leur contenu. En règle générale, les droits sont détenus par les éditeurs ou les détenteurs de droits externes. La reproduction d'images dans des publications imprimées ou en ligne ainsi que sur des canaux de médias sociaux ou des sites web n'est autorisée qu'avec l'accord préalable des détenteurs des droits. [En savoir plus](#)

### **Terms of use**

The ETH Library is the provider of the digitised journals. It does not own any copyrights to the journals and is not responsible for their content. The rights usually lie with the publishers or the external rights holders. Publishing images in print and online publications, as well as on social media channels or websites, is only permitted with the prior consent of the rights holders. [Find out more](#)

**Download PDF:** 27.12.2025

**ETH-Bibliothek Zürich, E-Periodica, <https://www.e-periodica.ch>**

33<sup>me</sup> SALON  
DU PRÊT-À-PORTER  
FÉMININ  
PARIS

Des bandes de guipure  
en diverses largeurs  
avec divers dessins  
constituent une  
exquise garniture pour  
les capes et les robes.  
(Chloé)

Chloé  
et la broderie  
sur tulle  
en style  
18<sup>me</sup>



Le « Casanova » de Fellini — tout comme d'autres films de ces dernières années — a exercé une indéniable influence sur la mode. C'est ainsi que Chloé ressuscite exactement, par ses derniers modèles de prêt-à-porter, l'ambiance de l'époque du film. La caractéristique principale de ces créations est l'emploi de broderies sur tulle et de guipure dans le style du 18<sup>me</sup>, exécutées chez Forster Willi selon de précieux modèles de travaux à l'aiguille d'époque.

**FORSTER WILLI  
SAINT-GALL**

Photos : Erwin Windmüller

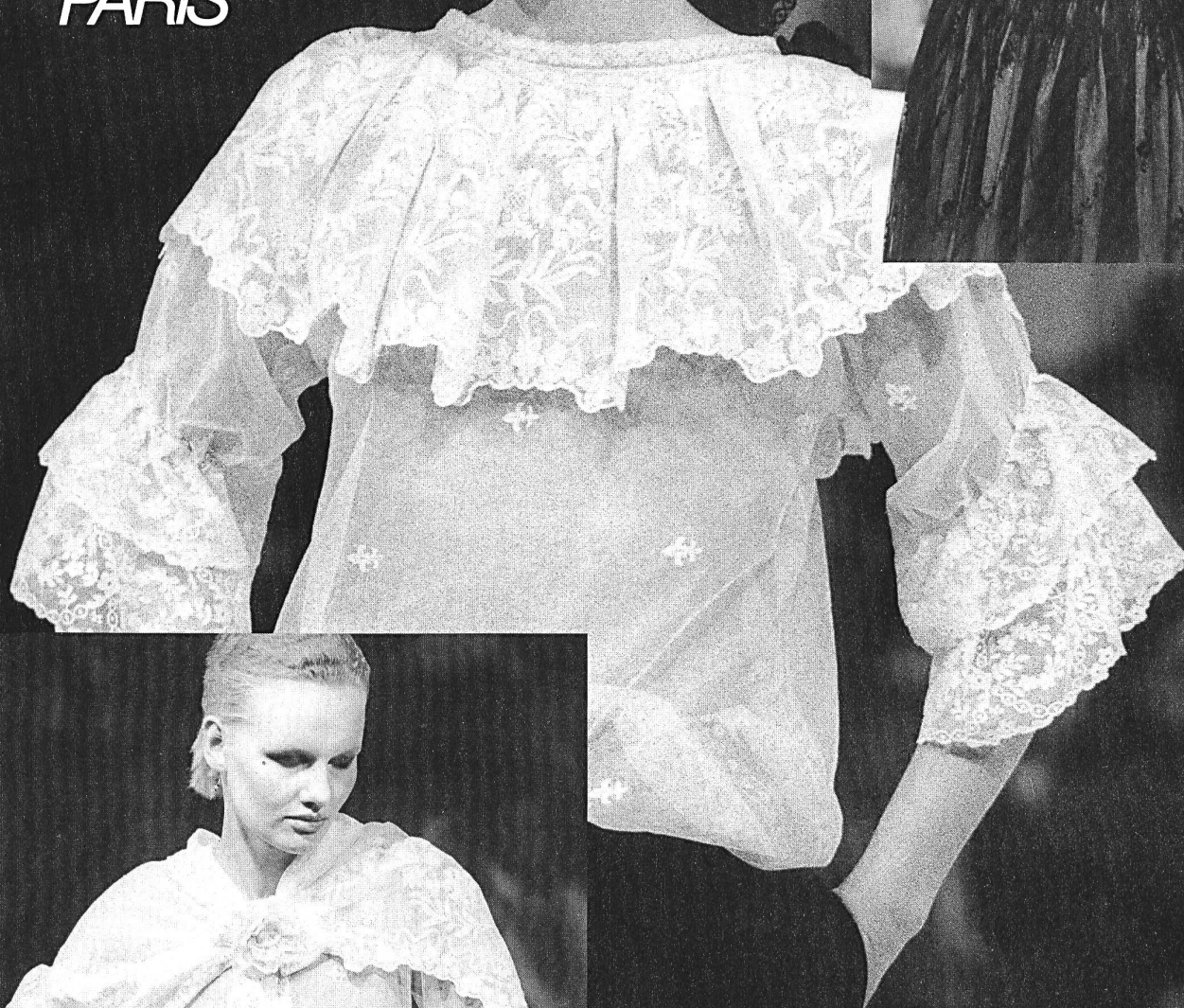




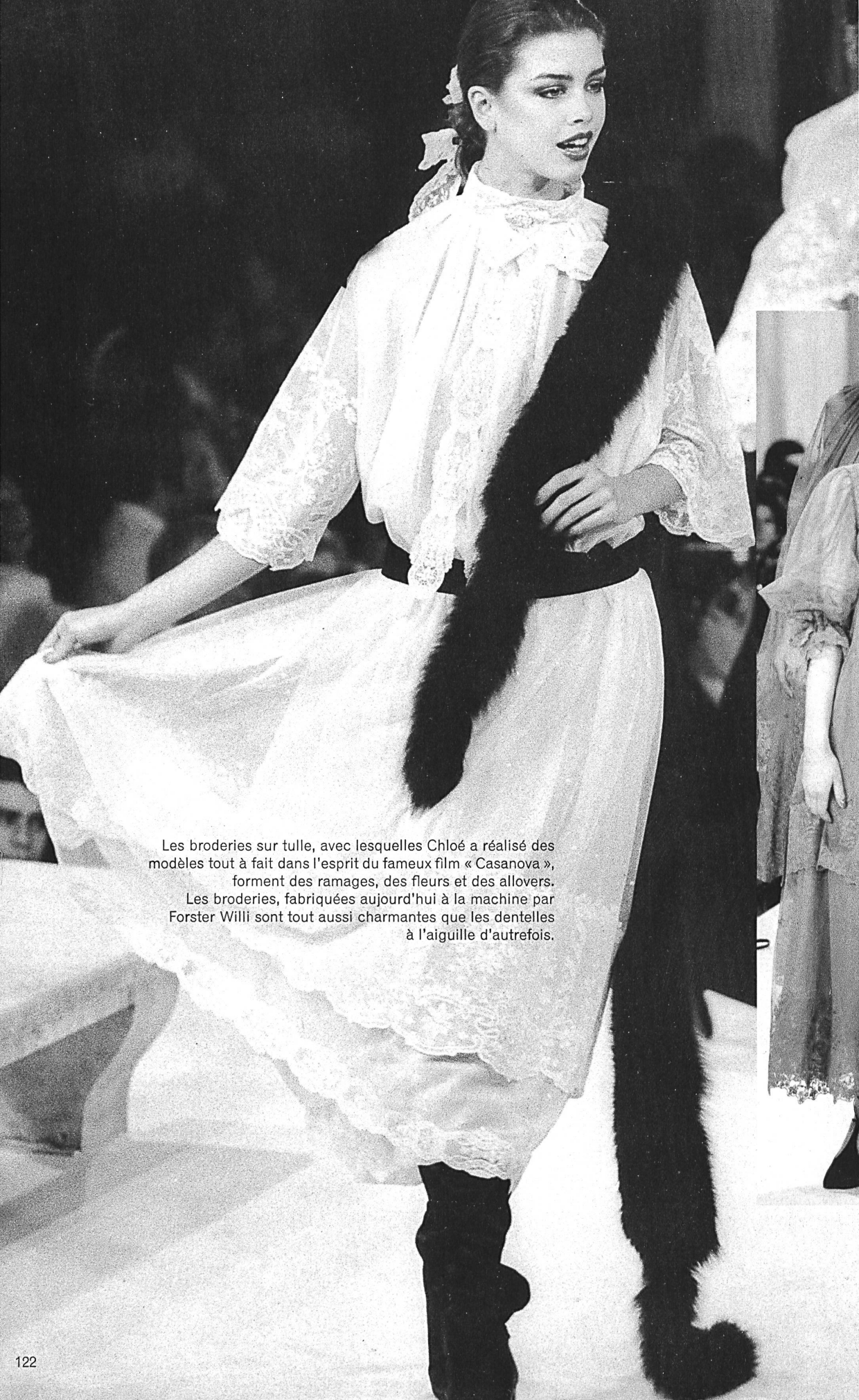
Non seulement des broderies sur tulle, exécutées de manière artistique, permettent la création de vaporeuses robes, mais elles ornent aussi les nombreux volants des manches, des cols et des ourlets. Ravissants aussi les rubans tours de cou, autrefois très en vogue, ainsi que les nœuds pour les cheveux, façonnés dans la même broderie. (Chloé)



33<sup>me</sup> SALON  
DU PRÊT-À-PORTER  
FÉMININ  
PARIS







Les broderies sur tulle, avec lesquelles Chloé a réalisé des modèles tout à fait dans l'esprit du fameux film « Casanova », forment des ramages, des fleurs et des allover. Les broderies, fabriquées aujourd'hui à la machine par Forster Willi sont tout aussi charmantes que les dentelles à l'aiguille d'autrefois.



FORSTER WILLI  
SAINT-GALL