

**Zeitschrift:** Textiles suisses [Édition multilingue]  
**Herausgeber:** Textilverband Schweiz  
**Band:** - (1977)  
**Heft:** 30

**Artikel:** Gugelmann-Jersey im italienischen prêt-à-porter  
**Autor:** [s.n.]  
**DOI:** <https://doi.org/10.5169/seals-796074>

### **Nutzungsbedingungen**

Die ETH-Bibliothek ist die Anbieterin der digitalisierten Zeitschriften auf E-Periodica. Sie besitzt keine Urheberrechte an den Zeitschriften und ist nicht verantwortlich für deren Inhalte. Die Rechte liegen in der Regel bei den Herausgebern beziehungsweise den externen Rechteinhabern. Das Veröffentlichen von Bildern in Print- und Online-Publikationen sowie auf Social Media-Kanälen oder Webseiten ist nur mit vorheriger Genehmigung der Rechteinhaber erlaubt. [Mehr erfahren](#)

### **Conditions d'utilisation**

L'ETH Library est le fournisseur des revues numérisées. Elle ne détient aucun droit d'auteur sur les revues et n'est pas responsable de leur contenu. En règle générale, les droits sont détenus par les éditeurs ou les détenteurs de droits externes. La reproduction d'images dans des publications imprimées ou en ligne ainsi que sur des canaux de médias sociaux ou des sites web n'est autorisée qu'avec l'accord préalable des détenteurs des droits. [En savoir plus](#)

### **Terms of use**

The ETH Library is the provider of the digitised journals. It does not own any copyrights to the journals and is not responsible for their content. The rights usually lie with the publishers or the external rights holders. Publishing images in print and online publications, as well as on social media channels or websites, is only permitted with the prior consent of the rights holders. [Find out more](#)

**Download PDF:** 17.04.2026

**ETH-Bibliothek Zürich, E-Periodica, <https://www.e-periodica.ch>**

# GUGELMANN —JERSEY

## IM ITALIENISCHEN PRÊT À PORTER

Bruno Rinaldi, Rom



▷ Kleid aus Seide/Kaschmir-Jersey mit originellem Treppendessin. (Ognibene Zendman)

△ Jupe und Überkleid aus unifarbener Seide/Kaschmir-Jersey. Bluse aus Kaschmir/Seide/Wolle/Baumwolle-Jersey. (Mariella Ami)

Bob Krieger, Mailand



GUGELMANN + CIE AG  
Dept. Jersey  
LANGENTHAL



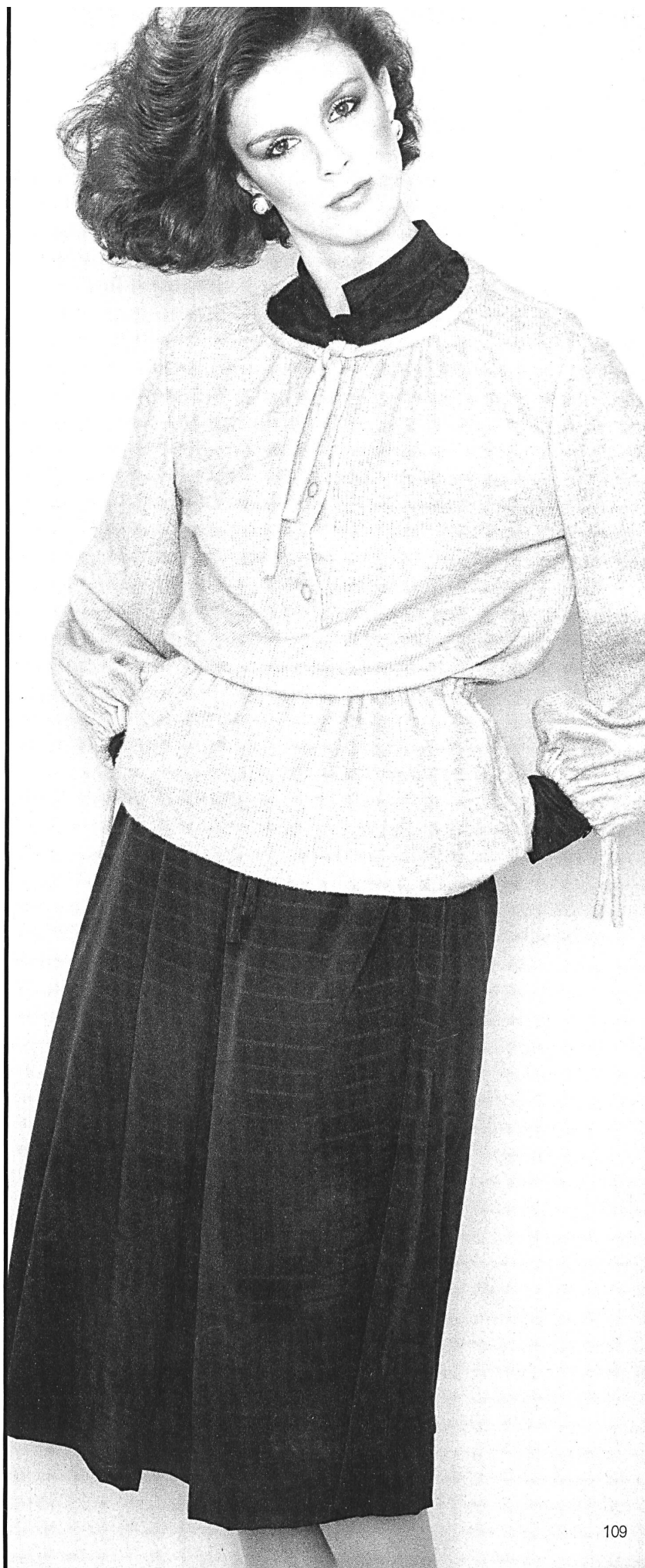
▷ Kleid und Kaftan aus Kaschmir/Seide/Wolle/Baumwolle-Jersey. uni und gestreift. (Mariella Ami)

Bluse aus Seide/Kaschmir-Jersey.  
(Ognibene Zendman)

Die Italiener, die seit jeher ein feines Gespür für modisch aktuelle Materialien bekunden, die für wertvolle Qualitäten, welche ihrem ästhetischen Empfinden schmeicheln und eine Frau noch femininer werden lassen, ein gutes Auge haben, kamen schon vor geraumer Zeit auf die ungewöhnlichen, wertvollen Jerseys der Firma Gugelmann + Cie AG, Langenthal. Zuerst waren die Seide/Kaschmir-Qualitäten vor allem in den Haute Couture-Kollektionen zu finden, aber jetzt haben auch führende Prêt-à-Porter-Leute den von den üblichen Maschenbildern abweichenden Gugelmann-Jersey entdeckt und daraus bewundernswürdige Schöpfungen voll modischen Charme kreiert.

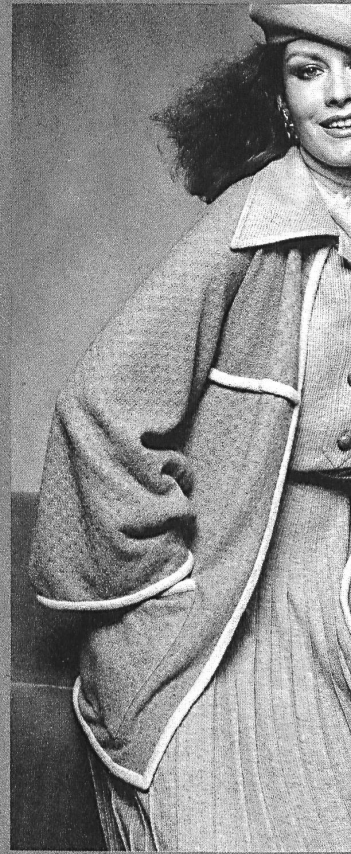
Das dafür verwendete Material ist ebenfalls der in verschiedener Dessinoptik — aber immer kleinrapportig — gestrickte Jersey aus Kaschmir und reiner Seide in den natürlichen Farben dieser edlen Rohstoffe. Daneben gibt es Maschenware aus reiner Schurwolle, auch mit Angora, in aktueller Dessinierung (Streifen in verschiedenen Versionen, Pied-de-Poule, Fischgrat und ähnliches), welche die Italiener begeisterte.

Die erfolgreichen Qualitäten übernimmt die Firma Gugelmann + Cie AG in leichteren

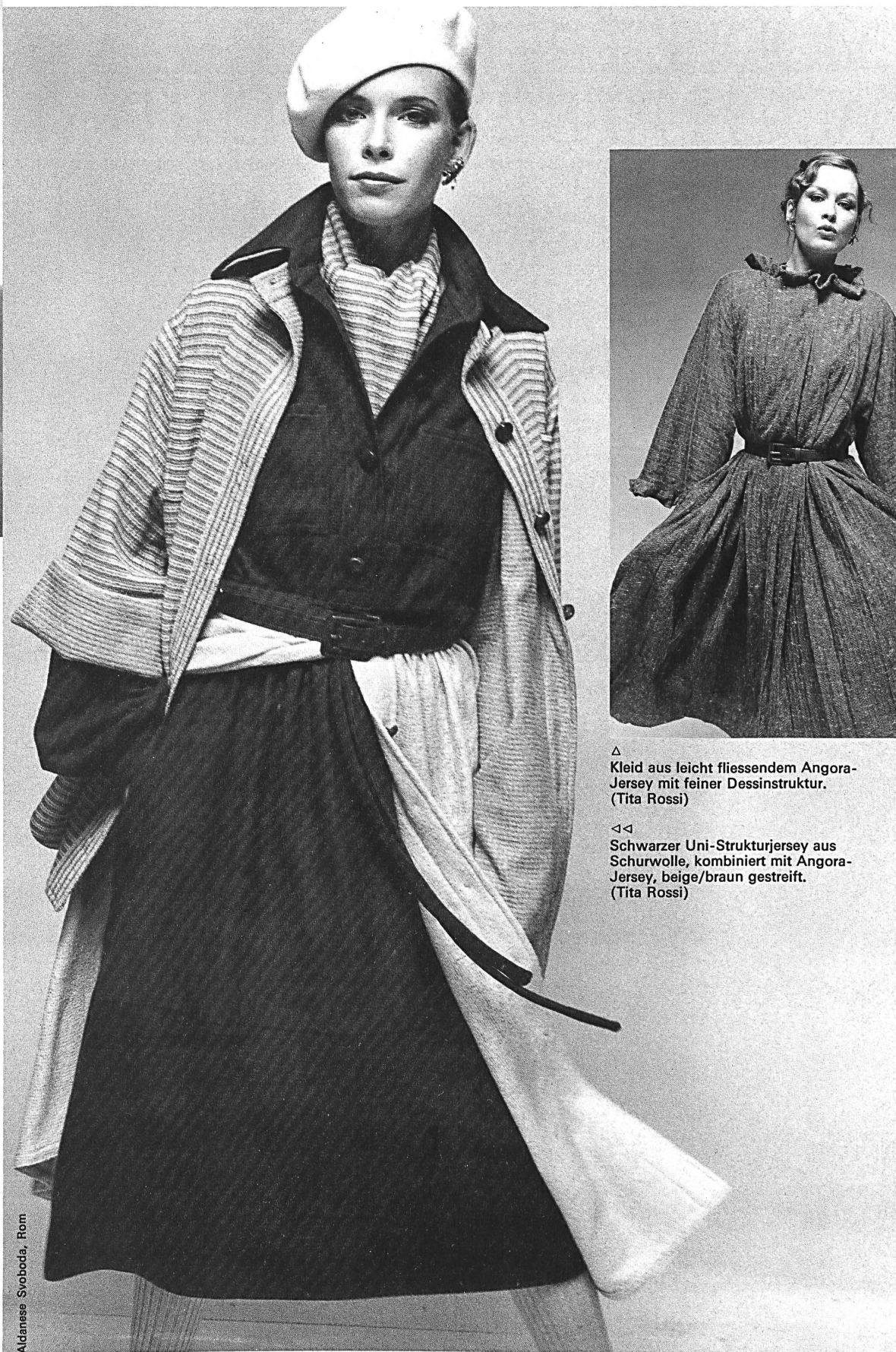


GUGELMANN + CIE AG  
Dept. Jersey  
LANGENTHAL

Kombination von drei Jerseys aus Kaschmir/Seide, uni und fein  
dessiniert. (Sanlorenzo)



△ Ensemble aus Seide/Kaschmir-Jersey, uni und kleinrapportig gemustert. (Tita Rossi)



△ Kleid aus leicht fließendem Angora-Jersey mit feiner Dessinstruktur. (Tita Rossi)

◁◁ Schwarzer Uni-Strukturjersey aus Schurwolle, kombiniert mit Angora-Jersey, beige/braun gestreift. (Tita Rossi)

Gewichten auch für die Frühjahr/Sommerkollektion 1978. Zur fein strukturierten und dezent designten Ware assortiert man Unis, immer in den aktuellen Naturtönen. Im Naturfasertrend liegt ebenfalls das Sortiment der neuen Baumwoll-Jerseys, teils mit Beimischung von Leinen oder von Viscose, um frische Akzente — auch matt/glänzend — zu bringen. Frische, intensive Kolorite sind ebenso vorhanden wie die zarten Wasserfarben, welche die Mode vorschlägt. Überall sieht man raffinierte Ajour-effekte. Noppen und Flammen beleben die Oberfläche. Composés für die Kombinationsmode einer einfallsreichen Konfektion runden die vielseitige, mit technischen und materialkonformen Überraschungen nicht sparende, äusserst anregende Kollektion ab.

Aldanese Svoboda, Rom