

**Zeitschrift:** Textiles suisses [Édition multilingue]  
**Herausgeber:** Textilverband Schweiz  
**Band:** - (1977)  
**Heft:** 30

**Artikel:** Raffiniert einfache Buntgewebe-Optik in modischer Neoklassik  
**Autor:** [s.n.]  
**DOI:** <https://doi.org/10.5169/seals-796067>

### **Nutzungsbedingungen**

Die ETH-Bibliothek ist die Anbieterin der digitalisierten Zeitschriften auf E-Periodica. Sie besitzt keine Urheberrechte an den Zeitschriften und ist nicht verantwortlich für deren Inhalte. Die Rechte liegen in der Regel bei den Herausgebern beziehungsweise den externen Rechteinhabern. Das Veröffentlichen von Bildern in Print- und Online-Publikationen sowie auf Social Media-Kanälen oder Webseiten ist nur mit vorheriger Genehmigung der Rechteinhaber erlaubt. [Mehr erfahren](#)

### **Conditions d'utilisation**

L'ETH Library est le fournisseur des revues numérisées. Elle ne détient aucun droit d'auteur sur les revues et n'est pas responsable de leur contenu. En règle générale, les droits sont détenus par les éditeurs ou les détenteurs de droits externes. La reproduction d'images dans des publications imprimées ou en ligne ainsi que sur des canaux de médias sociaux ou des sites web n'est autorisée qu'avec l'accord préalable des détenteurs des droits. [En savoir plus](#)

### **Terms of use**

The ETH Library is the provider of the digitised journals. It does not own any copyrights to the journals and is not responsible for their content. The rights usually lie with the publishers or the external rights holders. Publishing images in print and online publications, as well as on social media channels or websites, is only permitted with the prior consent of the rights holders. [Find out more](#)

**Download PDF:** 18.04.2026

**ETH-Bibliothek Zürich, E-Periodica, <https://www.e-periodica.ch>**

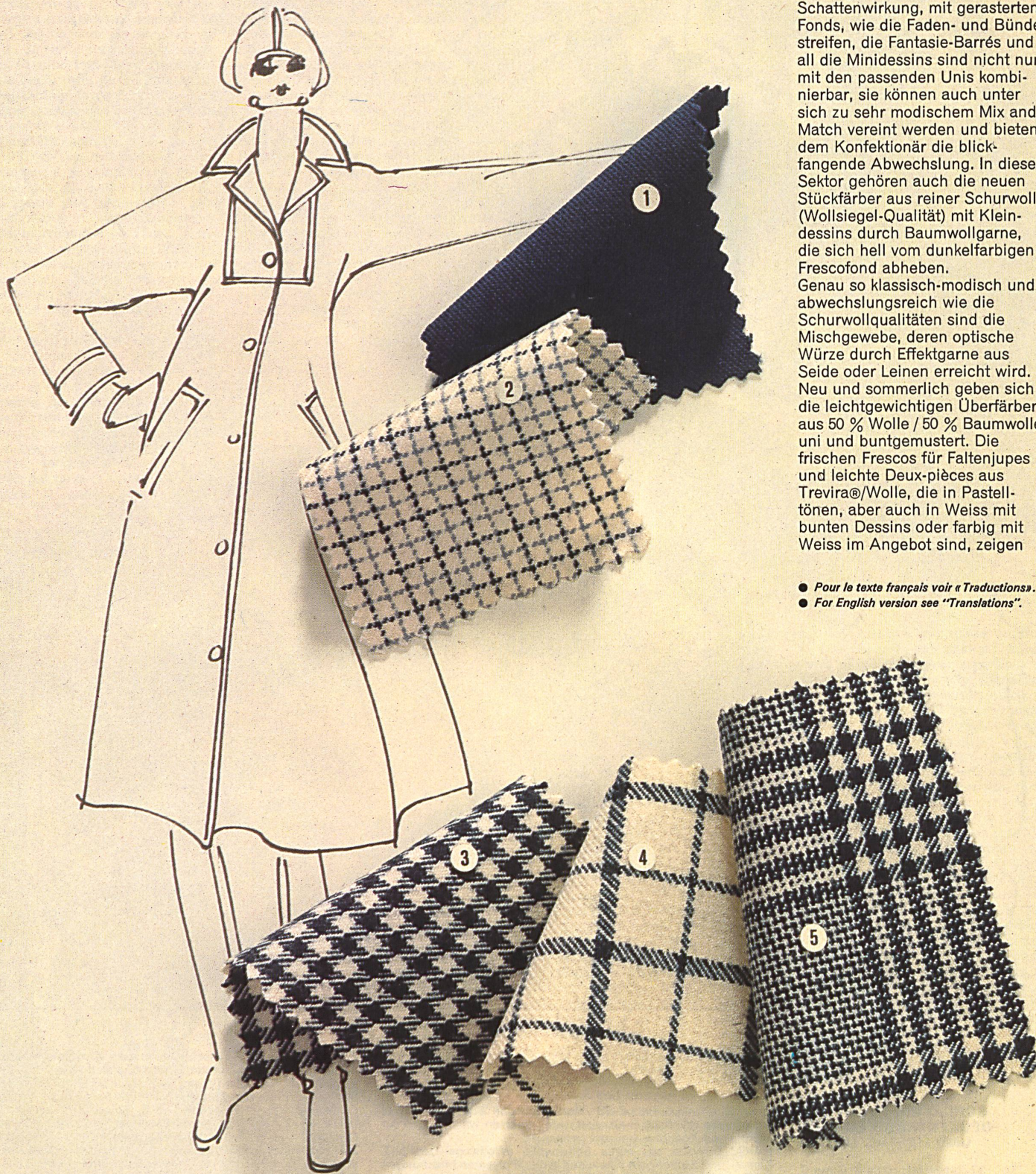
Traditionsgemäss ist die neue Kollektion der Bleiche AG, Zofingen, weiterhin der Eleganz und der hohen Qualität verpflichtet. Ein recht umfangreiches dessinertes Sortiment ist aus reiner Schurwolle (Wollsiegel-Qualität) hergestellt und auf das

grosse, reichhaltige Uni-Programm abgestimmt. Die Gewichte der Stoffe für Kostümware sind leichter gehalten und bewegen sich zwischen 350 g bis 530 g. Die Dessinierung ist vorwiegend kleinrapportig, klassisch orientiert, aber immer mit ausgearbeitet

neuen Effekten, die bei den Kleinfaden-, Fenster- und Fantasiekaros, bei den Streifen, Glenchecks, Pieds-de-Poule jede Langweile ausschliesst. Diagonalbindungen, Crêpes, Serges, Toiles, Flanelle und neuerdings auch wieder Satin bilden die Grund-

optik für die dezente Dessinierung, die sich einer verhaltenen Farbigkeit befeisst und als Fondfarbe den Naturtönen den Vorrang gibt. Auch die Kleiderstoffe sind fein und leicht, aus hochwertigem Kammgarn fabriziert. Ihre ebenfalls in Richtung Klassik gehenden Muster mit buntfädigen Karos, mit Dégradés und raffinierter Schattenwirkung, mit gerasterten Fonds, wie die Faden- und Bündelstreifen, die Fantasie-Barrés und all die Minidessins sind nicht nur mit den passenden Unis kombinierbar, sie können auch unter sich zu sehr modischem Mix and Match vereint werden und bieten dem Konfektionär die blickfangende Abwechslung. In diesen Sektor gehören auch die neuen Stückfärber aus reiner Schurwolle (Wollsiegel-Qualität) mit Kleindessins durch Baumwollgarne, die sich hell vom dunkelfarbigem Frescofond abheben. Genau so klassisch-modisch und abwechslungsreich wie die Schurwollqualitäten sind die Mischgewebe, deren optische Würze durch Effektgarne aus Seide oder Leinen erreicht wird. Neu und sommerlich geben sich die leichtgewichtigen Überfärber aus 50 % Wolle / 50 % Baumwolle, uni und buntgemustert. Die frischen Frescos für Faltenjupes und leichte Deux-pièces aus Trevira®/Wolle, die in Pastellönen, aber auch in Weiss mit bunten Dessins oder farbig mit Weiss im Angebot sind, zeigen

● Pour le texte français voir « Traductions ».  
● For English version see "Translations".



RAFFINIERT EINFACHE BUNTGEWEBE-OPTIK

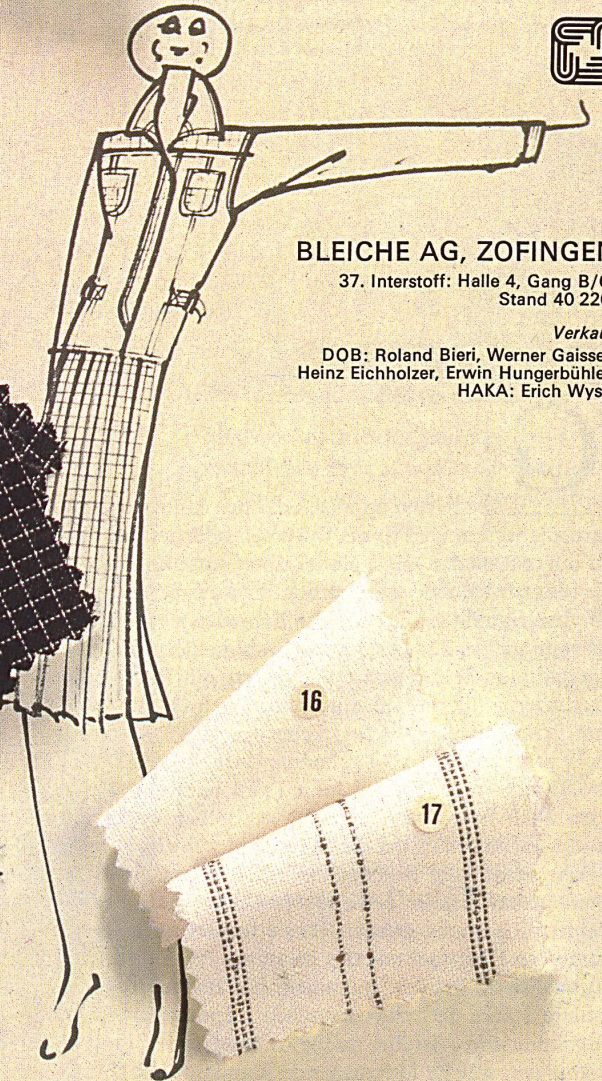
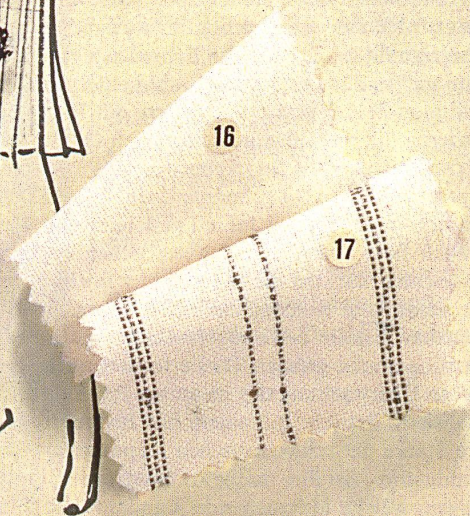
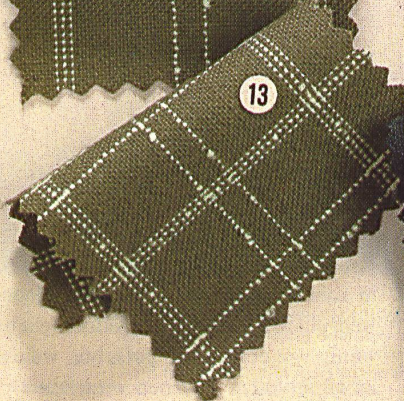
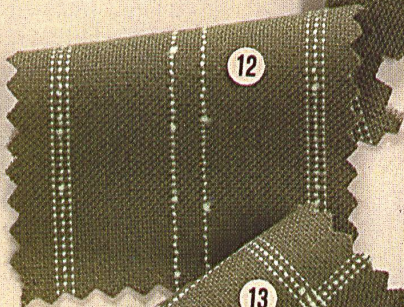
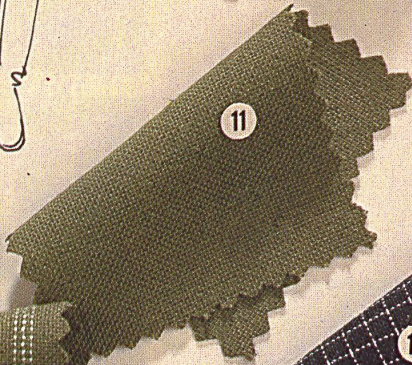
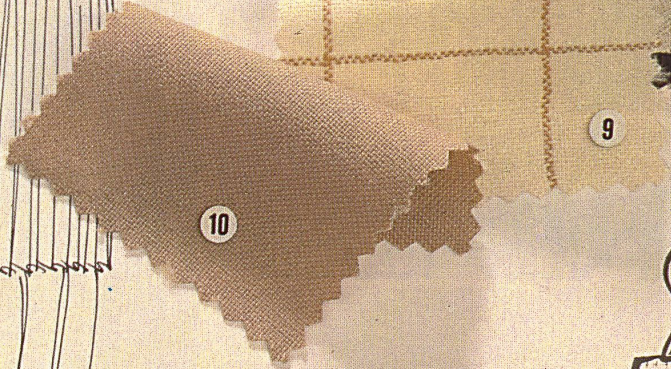
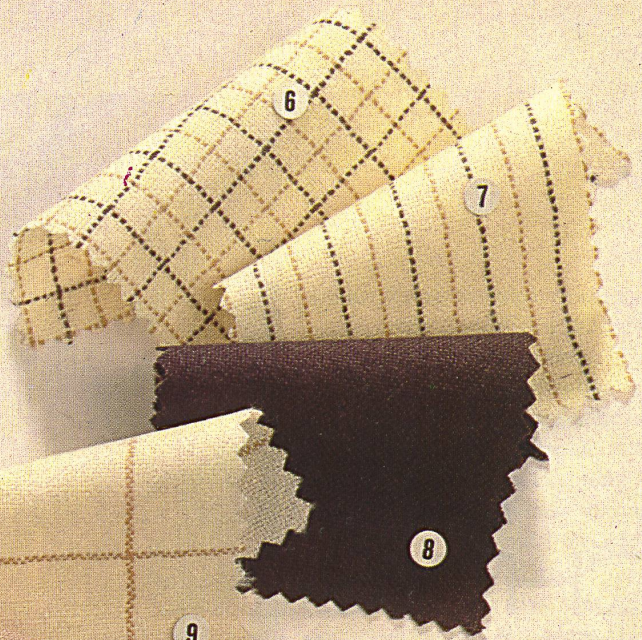
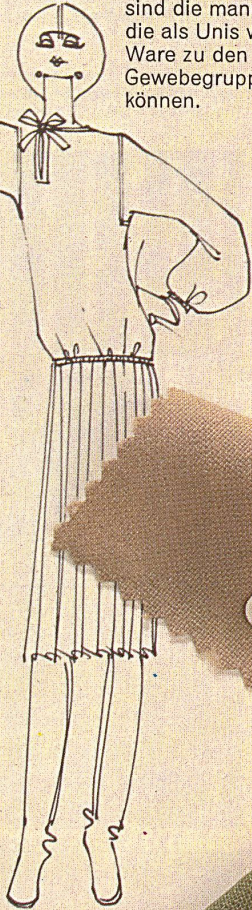
teilweise eine körnige Noppen-Optik. Frisés erscheinen in etwas höheren Gewichtsklassen und sind mit feinen Fischgrat- und

ähnlichen Dessins belebt. Zu den Rockqualitäten gehören auch trockene Serges in klaren Farbstellungen.

Eine Spezialität der Bleiche AG sind die mannigfachen Jerseys, die als Unis wie als strukturierte Ware zu den verschiedenen Gewebegruppen assortiert werden können.

**Bildlegende**

- 1. Uni-Schurwollgewebe, IWS-Qualität, 490 g. —
- 2. + 3. + 4. + 5. «Elegance», Buntgewebe aus reiner Schurwolle (Wollsiegel-Qualität), 490 g, untereinander kombinierbar, für Kostüme und leichte Sommermäntel.
- 6. + 7. + 9. «Madeleine», Buntgewebe, auch als Composés, aus reiner Schurwolle (Wollsiegel-Qualität), 300 g, für Kleider und Deux-Pièces. —
- 8. + 10. + 11. + 12. + 13. + 16. + 17. «Odette», Mischgewebe aus Polyester/Schurwolle, 300 g, für Kleider, Deux-Pièces, Hosen und Jupe. —
- 14. + 15. Composé-Gewebe, Überfärber mit Fadenkaros und -streifen aus Wolle/Baumwolle.



**BLEICHE AG, ZOFINGEN**

37. Interstoff: Halle 4, Gang B/C, Stand 40 220.

*Verkauf*

DOB: Roland Bieri, Werner Gaisser,  
Heinz Eichholzer, Erwin Hungerbühler.  
HAKA: Erich Wyss.

IN MODISCHER NEOKLASSIK