

**Zeitschrift:** Textiles suisses [Édition multilingue]  
**Herausgeber:** Textilverband Schweiz  
**Band:** - (1977)  
**Heft:** 30

**Artikel:** Variierte Baumwollthemen für spezifische Zielgruppe  
**Autor:** [s.n.]  
**DOI:** <https://doi.org/10.5169/seals-796054>

### **Nutzungsbedingungen**

Die ETH-Bibliothek ist die Anbieterin der digitalisierten Zeitschriften auf E-Periodica. Sie besitzt keine Urheberrechte an den Zeitschriften und ist nicht verantwortlich für deren Inhalte. Die Rechte liegen in der Regel bei den Herausgebern beziehungsweise den externen Rechteinhabern. Das Veröffentlichen von Bildern in Print- und Online-Publikationen sowie auf Social Media-Kanälen oder Webseiten ist nur mit vorheriger Genehmigung der Rechteinhaber erlaubt. [Mehr erfahren](#)

### **Conditions d'utilisation**

L'ETH Library est le fournisseur des revues numérisées. Elle ne détient aucun droit d'auteur sur les revues et n'est pas responsable de leur contenu. En règle générale, les droits sont détenus par les éditeurs ou les détenteurs de droits externes. La reproduction d'images dans des publications imprimées ou en ligne ainsi que sur des canaux de médias sociaux ou des sites web n'est autorisée qu'avec l'accord préalable des détenteurs des droits. [En savoir plus](#)

### **Terms of use**

The ETH Library is the provider of the digitised journals. It does not own any copyrights to the journals and is not responsible for their content. The rights usually lie with the publishers or the external rights holders. Publishing images in print and online publications, as well as on social media channels or websites, is only permitted with the prior consent of the rights holders. [Find out more](#)

**Download PDF:** 14.04.2026

**ETH-Bibliothek Zürich, E-Periodica, <https://www.e-periodica.ch>**



# Varierte Baumwollthemen für spezifische Zielgruppen

Da in jeder neuen Saison verschiedene Modetendenzen nebeneinander laufen und die Vorschläge führender Couturiers längst nicht mehr auf einen einheitlichen Nenner gebracht werden können, wird bei der Nouveauté-Firma Mettler + Co. AG die Kollektion auf bestimmten Themenkreisen aufgebaut, welche ganz bestimmte Zielgruppen anvisieren.

Die neuen Sortimente des grossen Baumwollspezialisten tragen in ihrer modischen Konzeption drei Hauptgruppen Rechnung:

«Classics» richtet sich an Konfektion und Meterwarenhandel des damenhaften, eleganten Genres mit floral und geometrisch gehaltenen Druckdessins aus dem Seidenbereich auf Kettsatin, Vollvoile und Shantung, alle aus reiner Baumwolle. Aparte Bordürendrucke, Panels und Composé-Muster gehören ins gleiche Programm, das jugendliche Aspekte ebenso pflegt wie den dezenten Genre der Dame ohne Alter. Die Farbpalette zeigt Marine, Weiss, Feuerrot, Smaragdgrün, Karibik, Negro, Silber und Domino-Schwarz. Daneben figurieren Wasserfarben und Pastelltöne mit Dominante auf Rosa und Ciel und in Farbstellungen von Abricot, Türkis und Lila.

● Comme on voit chaque saison coexister des tendances de mode diverses et que les suggestions des couturiers en vue ne peuvent plus être, depuis longtemps, ramenées à un dénominateur commun, la maison Mettler + Cie SA, connue pour ses nouveautés, établit sa collection sur des thèmes précis, qui correspondent à des utilisations données. C'est ainsi que, par leur conception, les nouveaux assortiments de ce grand spécialiste du coton sont divisés en trois groupes principaux:

L'assortiment "Classics" s'adresse à la confection et au commerce de tissus dans le genre dame distingué, avec des dessins imprimés floraux et géométriques sobres sur soieries ainsi que sur satin chaîne, voile véritable et shantung, ces derniers en pur coton. Des impressions recherchées de bordures, de panneaux et de dessins combinables font partie du même programme, qui contient des articles pour la jeunesse aussi bien que pour les dames dont l'âge importe peu. Dans la carte des coloris on trouve marine, blanc, rouge feu, émeraude, Karibik, Négro, argenté et noir-domino. A part cela des tons aquarelle et pastel avec dominantes rose et bleu ciel et des combinaisons abricot, turquoise et lilas. La série "Young Style" est avant tout orientée sur les modes de

jeunesse, les genres romantique, folklore et loisirs sportifs. On y trouve surtout des tissés en couleurs pleins de fantaisie, des toiles à fromage grenues à nopes — et même avec des fils de Lurex® —, des bordures jacquards, des flottés en fils d'effets, des nervures de couleur jusqu'en largeur de plissés, le tout en coton. Des seersuckers, des fils coupés, des voiles avec effets de chenille ou de jours apportent encore de la variété dans ce vaste domaine dont la palette contient surtout du blanc et des tons naturels mais aussi des couleurs pastel modernes et des pastel avec des accents de couleurs saturées sur fond noir.

"New Man" est un programme destiné à la chemiserie masculine. La tendance à la note classique se manifeste ici avec des dessins à rapports plutôt petits, mais on y trouve aussi des bordures sobres, des motifs graphiques animés, des rayures interprétées, des figurines, des motifs héraldiques et beaucoup de dessins en négatif et positif capables de stimuler assez la fantaisie des confectionneurs pour nous valoir de nouvelles formules en chemiserie. Les couleurs de tendances sont beige/négro, bleu ciel/blanc, argenté/noir, marine/blanc à côté de bleus poudrés, de bordeaux et de kaki.

«Young Style» ist vor allem auf das junge Modeschaffen, auf Romantik, Folklore und sportliche Freizeit ausgerichtet. Hier sind vor allem fantasievolle Buntgewebe vertreten, körnige, genoppte Käseleinen — sogar mit schimmerndem Lurex® durchzogen — Jacquardbordüren, aufgelegte Effektgarne, farbige Biesen bis zu Plisseebreite — alles Baumwollstoffe! Seersucker, Scherlis, Voile mit Raupen- oder Ajoureffekten bringen weitere Abwechslung ins breitangelegte Thema, dessen Farbspektrum vor allem Weiss und Naturtöne zeigt, jedoch auch mit den aktuellen Pastellfarben aufwartet und mit Pastells und satten Farbakzenten auf schwarzem Fond überrascht.

«New Man» bringt ein Programm, das dem Herrenhemd gewidmet ist. Die Wende zur Klassik drängt sich mit eher klein-rappartigen Dessins auf, doch sollten schlichte Bordüren, bewegte Grafik, aufgelockerte Streifen, Figürliches, Heraldisches und die vielen Negativ- und Positiv-Dessins die Fantasie des Hemdenkonfektionärs genügend stimulieren, um Variationen in der Hemdenszene zu ermöglichen. Als Trendfarben gelten Beige/Negro, Ciel/Weiss, Silber/Schwarz, Marine/Weiss, daneben staubige Blautöne, Bordeaux und Khaki.

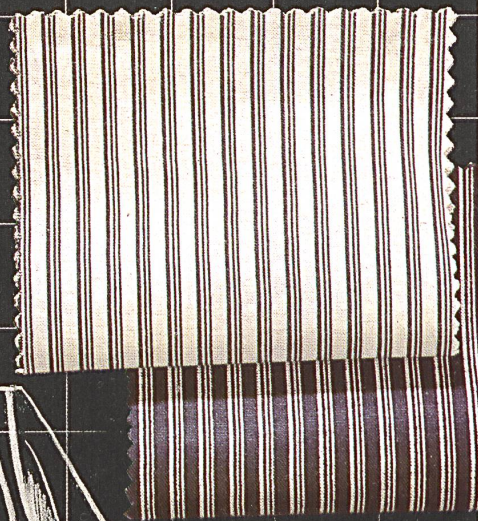
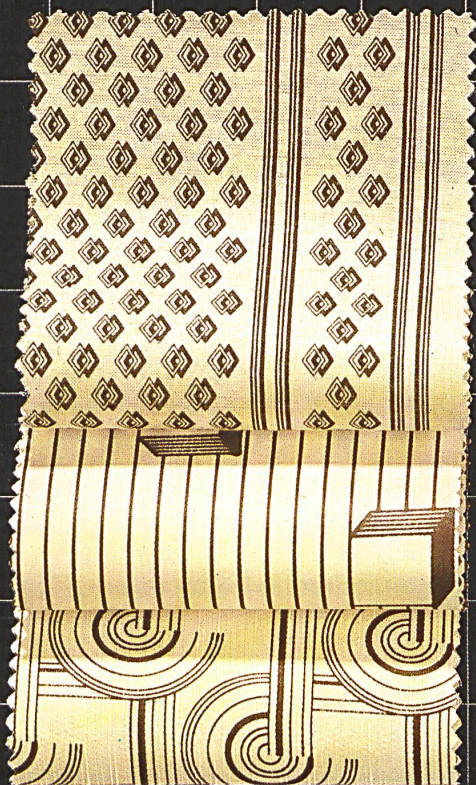
● Since every season different fashion trends coexist side by side and the dictates of the leading couturiers can no longer be reduced to a single common denominator, Mettler + Co. Ltd., known for its novelties, now tends to base its collection on precise themes for specific uses. Thus, for example, this big cotton specialist's latest collection can be divided into three main groups: The "Classics" range is aimed at the dresser section of the ready-to-wear industry and retail trade, with silk-style quiet floral and geometric printed designs on warp satin, pure voile and shantung, all in pure cotton. The same programme which caters equally to the young woman as well as to the ageless, older woman also includes attractive edging prints, panel prints and prints for coordinates. The colour card features navy blue, white, red as fire, emerald, Karibik, Negro, silver and domino black, as well as water-colour and pastel shades with pink and sky blue dominating, and combinations of apricot, turquoise and lilac.

The "Young Style", as its name implies is created above all for youthful fashions, with the emphasis on romantic, ethnic and

active leisure styles. It features mainly original colour-wovens, grainy and burlled cheesecloth — some with shimmering Lurex® threads — jacquard edgings, trailing threads and coloured tucks sometimes as wide as pleats, all in cotton. Seersuckers, clipcords, voiles with chenille and open-work effects also add variety to this huge range, the palette of colours favouring white and natural shades but also the latest pastel shades and a surprising mixture of pastels with splashes of bright colour on a black ground.

"New Man" is a range made specially for men's shirtings. The trend towards classicism is represented here mainly by designs with small repeats, but there are also quiet edgings, lively graphic motifs, stylized stripes as well as figurative, heraldic motifs and many negative and positive designs capable of stimulating the imagination of ready-to-wear manufacturers sufficiently to give us new variations in the field of shirting. The trend colours are beige/negro, sky blue/white, silver/black, navy blue/white in addition to powder blue tones, bordeaux and khaki.

Hemden-Baumwolljersey « Sahida » mit Bordürenabschluss.  
 Baumwollkett satin « Soraya », auch für das hochstehende Hemd.  
 Baumwollshantung « Tanissa » mit geometrischem Hemdendessin.



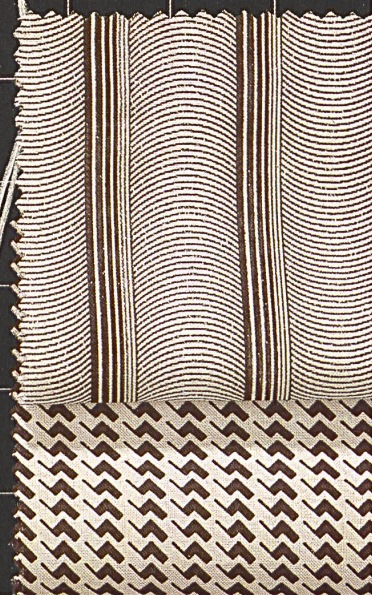
Kombination Positiv-Negativ in Marine/Weiss auf Baumwolljersey « Sahida ».



Feine Bewegungsoptik als neue Dessinrichtung auf hochwertigem Baumwollfeinvoile « Magali ».  
 Geometrisches Allover auf Baumwollbatist « Cabiria ».



Einhänder auf Baumwollbatist « Cabiria ».  
 Hemden-Baumwolljersey « Sahida » mit klassischelegantem Dessin.  
 Hemden-Baumwolljersey « Sahida » mit Fantasiestreifen.



NEW MAN

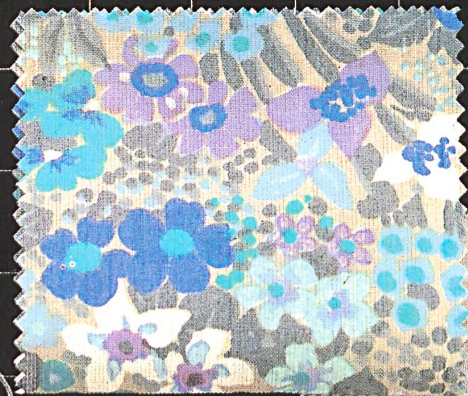
# CLASSICS



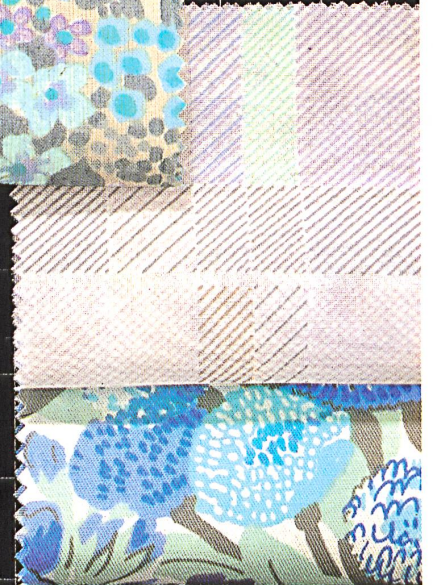
Baumwollkett satin « Soraya »  
für Kleider und Blusen.



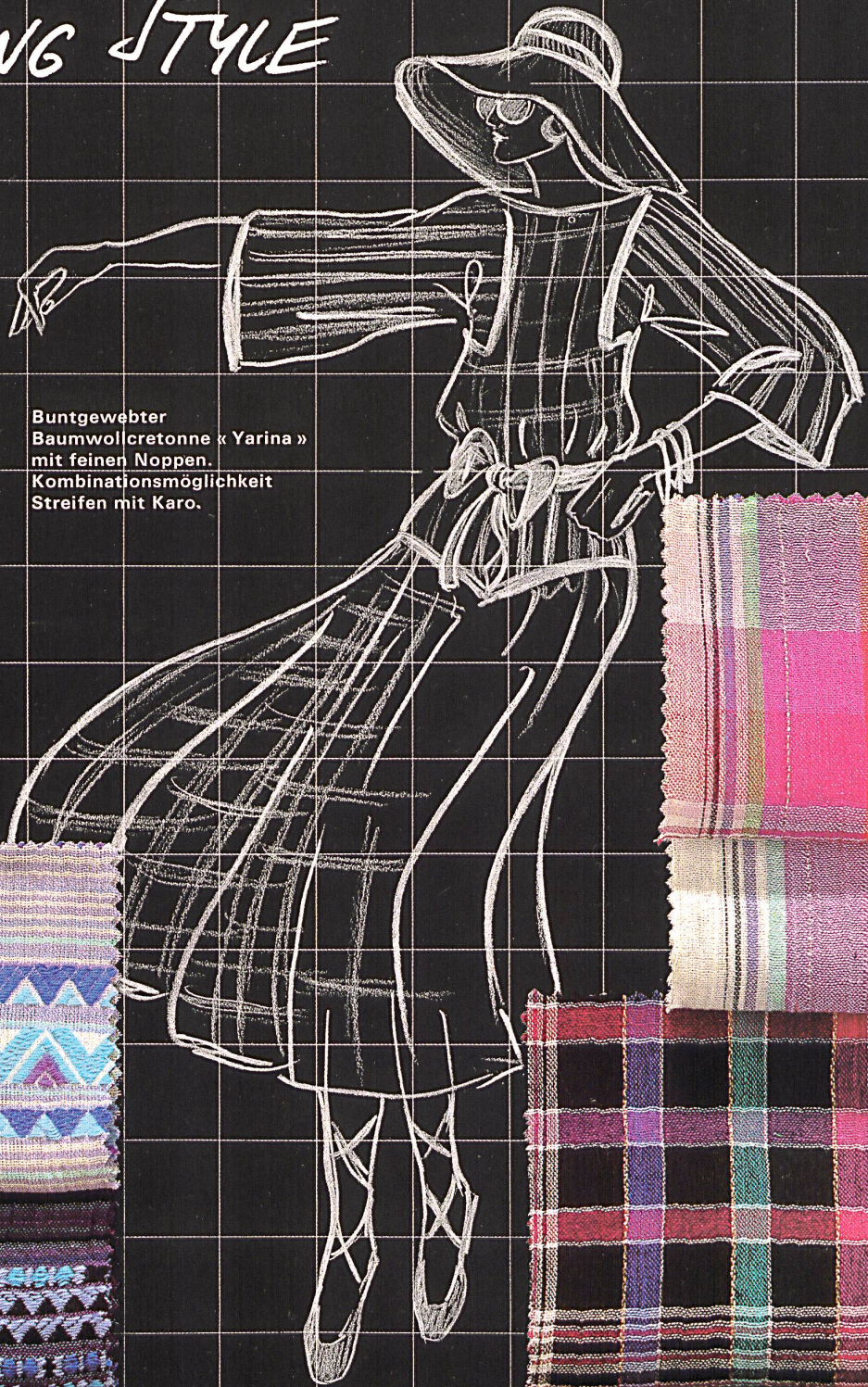
Baumwollkett satin « Soraya »,  
« Tanissa », Baumwollshantung mit mehrfarbigem Streifen.  
Baumwollvollaile « Sarazena ».



« Palmyra », Baumwollvoile rustique  
mit Noppeneffekt.  
Baumwollfeinvoile « Magali »,  
Baumwollener Kleidergardine.



# YOUNG STYLE



Buntgewebter  
Baumwollcretonne « Yarina »  
mit feinen Noppen.  
Kombinationsmöglichkeit  
Streifen mit Karo.



Buntgewebter Baumwollkäseleinencrepe  
« Maharani » mit Jacquarddessin.

Baumwollkäseleinencrep  
« Maharani Lurex® » mit ein-  
gewebten Lurex®-Fäden, in  
Pastell- und dunklen Fonds.  
Kombination Karo mit Streifen.