

Zeitschrift: Textiles suisses [Édition multilingue]
Herausgeber: Textilverband Schweiz
Band: - (1976)
Heft: 26

Artikel: Vielseitigkeit der Schweizer Baumwollstoff-Kollektionen
Autor: [s.n.]
DOI: <https://doi.org/10.5169/seals-796649>

Nutzungsbedingungen

Die ETH-Bibliothek ist die Anbieterin der digitalisierten Zeitschriften auf E-Periodica. Sie besitzt keine Urheberrechte an den Zeitschriften und ist nicht verantwortlich für deren Inhalte. Die Rechte liegen in der Regel bei den Herausgebern beziehungsweise den externen Rechteinhabern. Das Veröffentlichen von Bildern in Print- und Online-Publikationen sowie auf Social Media-Kanälen oder Webseiten ist nur mit vorheriger Genehmigung der Rechteinhaber erlaubt. [Mehr erfahren](#)

Conditions d'utilisation

L'ETH Library est le fournisseur des revues numérisées. Elle ne détient aucun droit d'auteur sur les revues et n'est pas responsable de leur contenu. En règle générale, les droits sont détenus par les éditeurs ou les détenteurs de droits externes. La reproduction d'images dans des publications imprimées ou en ligne ainsi que sur des canaux de médias sociaux ou des sites web n'est autorisée qu'avec l'accord préalable des détenteurs des droits. [En savoir plus](#)

Terms of use

The ETH Library is the provider of the digitised journals. It does not own any copyrights to the journals and is not responsible for their content. The rights usually lie with the publishers or the external rights holders. Publishing images in print and online publications, as well as on social media channels or websites, is only permitted with the prior consent of the rights holders. [Find out more](#)

Download PDF: 09.01.2026

ETH-Bibliothek Zürich, E-Periodica, <https://www.e-periodica.ch>

Vielseitigkeit der Schweizer Baumwollstoff- Kollektionen

Die Schweizer Baumwollstoff-Nouveautés-Kollektionen kommen dem Trend nach Naturfaser und der verstärkten Nachfrage nach Qualitätsgeweben mit modischem Design in geradezu umfassender Weise entgegen. Nicht nur sind diese pflegeleicht ausgerüsteten Textilien aus langstapiger Baumwolle hergestellt, in ihnen zeigt sich auch das ausgereifte technische « Know-how », das diese edlen Feingewebe mit ihren raffinierten Webeffekten zu Spezialitäten machen, deren Exportchancen seit einiger Zeit wieder zu steigen beginnen. Über die Schwerpunkte ihrer Kollektionen sprechen sich nachfolgend die verantwortlichen Persönlichkeiten von führenden Unternehmen der Baumwollbranche aus.

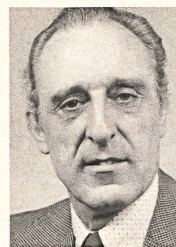


Hedy Fischbacher
CHRISTIAN FISCHBACHER CO. AG, ST. GALLEN

Stichworte zu unserer neuen Kleiderstoff-Kollektion für Sommer 1977

Dessins mit naturalistischen Blumen; geometrische Barrés und Streifen; Computer- und Raster-Dessins; Figurenmotive wie Schnüre, Uhren, Münzen (speziell aktuell ist das Gelbkolorit = vergoldeter Schweizer Franken), Pfeifen, Tiere, Gräser, Bäume; Folklore mit nordafrikanischem Einschlag sowie Inspirationen aus dem Reich der Indios in Süd- und Nord-Amerika, der Südsee und dem Dschungel sowie Panneaux-Drucke, renversés, auf Jersey.

Neben weichfliessenden Geweben für die romantische Linie sowie für die neue feminine « ligne ronde » gibt es Stoffe mit trockenem Griff für die sportliche Mode, die teils eine maskuline Note aufweist. Zum Thema « ligne ronde » lancieren wir einen weichfliessenden Crêpe de Chine aus Baumwolle/Viscose, einen buntgestrickten Jersey à la Missoni und einen Crêpe Georgette aus Baumwolle. Neu für die sportliche Richtung sind Piqués, Buntbatiste, Gabardine und Borken-Crêpe. Für die junge Avantgarde ist ein Ciré interessant. Ein Baumwollgewebe im Bourrette-Seiden-Look und eine Baumwoll-Cretonne-Ware runden das Angebot an aktuellen Unigeweben ab. Die Farben sind intensiv leuchtend mit Schattierungen der Blauskala in Royal- und Persischblau, gefolgt von Tomatenrot und Shocking Pink, das je nach Dessin-Thema für die Avantgarde ins Pastellige übergeht. Neu sind Kombinationen von Rot-Grün-Lila. Die umfangreiche Hemdenstoff-Kollektion weist besonders schicke, sehr diskrete Dessins im geometrischen Genre für den kreativen, aktiven Konfektionär auf. Die Seidenkollektion unseres Hauses beinhaltet kleine, feine Dessins auf Crêpe de Chine. Seit mehreren Jahren arbeiten wir erfolgreich mit dem französischen Prêt-à-Porter de Luxe zusammen. Sogar die zukünftige Königin von Schweden, Silvia Sommerlath, erschien unlängst auf den Titelseiten europäischer Illustrierten in einem Seiden-Ensemble aus Fisba Crêpe de Chine.



Dölf Schwarz
HAUSAMMANN TEXTIL AG, WINTERTHUR

Auf Zielgruppen ausgerichtet

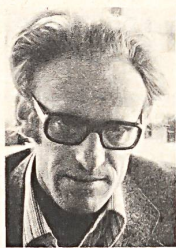
Jede neue DOB- und Hemden/Blusen-Kollektion ist ganz nach bestimmten Zielgruppen ausgerichtet: Damenmode, junge Mode, Freizeitbekleidung, Blusen jung oder zeitlos, Herrenhemden für Stadt, Beruf, Sport oder Freizeit, wobei den Anliegen von Konfektion und Meterwarenhandel gleichermaßen eingehend entsprochen wird.

Für Frühling/Sommer 1977 versuchen wir vermehrt, die Konfektionsindustrie des eleganten, damenhaften Kleidergenres (ein- und zweiteilig) anzusprechen. Edle seidenähnlich ausgerüstete Baumwollgewebe mit Dessins floraler und abstrakter Richtung und seidendruckähnlicher Kolorierung sind ein Thema, dem wir grosse Bedeutung zumessen. Bewusst haben wir hier auch junge, unpräzise Muster integriert.

Für die Konfektion junger Kleider sind Fantasiegewebe (auch in Uni) mit verschiedenen Webeffekten und Schafmustern vorgesehen. Käseleinen in gehobener Qualität, auch mit gewebten Streifen und Fischgratmustern, geben wir — vor allem in Kombination mit Denim — reelle Chancen. Streifen, Karos in fantasievoller Ausmusterung und frischen, leuchtenden Koloriten mit kräftigen Kontrasten stehen neben originellen Einhändlern, Tuschzeichnungen, Minidessins oder grosszügigen Bordüren für die Abendmode.

Für den Herrenhemden- und Damenblusen-Sektor gibt es keine eindeutige Richtung. Die Vielfalt der Kolorierung erlaubt, verschiedene Dessins für beide Zwecke zu verwenden; selbst Kleiderleute interessieren sich für dieses grosszügige Sortiment. Baumwoll-Batiste und -Voiles, teils mit modischen Webeffekten aufgelockert, sind die dafür begehrtesten Qualitäten. Cheese cloth in junger Ausmusterung ist hauptsächlich für sportliche Hemden und Blusen zu Jeans gedacht.

Mit der gleichen Zielrichtung enthält das Angebot für Sport- und Freizeitbekleidung Oberstoff-Qualitäten mit leinenähnlichen Strukturen sowie gewobene und bedruckte Gewebe. Die Kollektion in Regenmantelstoffen folgt den modischen Trends mit neuartigen Beschichtungen und Druckneuheiten. Ein wichtiger Faktor in unserer Kollektion ist ein feiner, weicher Baumwoll-Jersey, der in Dessins und Koloriten für einen äusserst weiten Bekleidungsbereich geeignet ist.

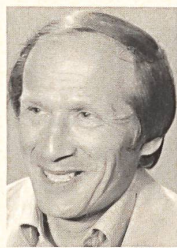


Ruedi Mettler
METTLER + CO. AG, ST. GALLEN

Neben dem klassischen Sortiment — verjüngte, kombinationsfreudige Kollektion

Durch die enge Zusammenarbeit mit der unlängst gegründeten Tochtergesellschaft Teamtex Partner AG hat die Mettler-Kollektion eine sichtbare Verjüngung und Erweiterung erfahren, assortieren sich doch die Mettler-Dessins ideal mit den Teamtex-Qualitäten. Wir setzten den Hauptakzent auf reiche Kombinationsmöglichkeiten mit dem eben lancierten « Swiss Denim », 150 cm, der in Jeansblau (indigoid, farbauswaschbar), in Naturbeige und allen leuchtenden Parasol-Koloriten sowie Weiss und Schwarz angeboten wird. Er bildet die Grundlage für ein überraschend grosses Kombinations-Programm mit den assortierten Druckqualitäten (Voile, Batist, Satin, Crêpe, Cheese cloth, Jersey aus reiner Baumwolle) und den Buntgeweben im jungen Stil, das dem Konfektionär unlimitierte Variationsideen liefert. Bei den Druckdessins dominieren Multicolorstreifen, aufgelockerte Geometrie, Ethnisches (ägyptische und griechische Muster), Florales (bunte Blumengärten), grosszügige Bordüren, chinesische Porzellanmalerei neben Klassischem und Kleinrapportigem.

Unserem breitem, weitbeachtetem Sortiment für die elegante Frau mit klassischer wie modischer Ausmusterung wird grösste Sorgfalt gewidmet. Buntgewebe zeigen vorwiegend Madras, Streifen, rustikale, feine Baumwolltweeds, dazu abgepasste Fronten und Bordüren für einen neuen Hemdenstil. Die Kolorite richten sich nach den Zielgruppen: Leuchtende Parasolfarben in Rot, Blau, Grün, Gelb, Weiss und Schwarz — kontrastreich kombiniert — für die junge, unkomplizierte Mode und Naturfarben auf den rustikaleren Geweben; subtilere Kombinationen auf Feingeweben und seidenähnlichem Baumwoll-Jersey für den eleganten Genre und das Stadthemd. Die neue Teamtex-Kollektion enthält zudem Cord, mit Jeans- und Soft-Finish und « Caprina », eine textile Ziegenleder-Imitation.



Werner Hagenbucher
R. MÜLLER + CIE AG, SEON (AG)

Wertvolle Qualitäten mit modischen Themen

Das Hauptgewicht der Frühjahrs-/Sommerkollektion 1977 liegt auf weichen, fliessenden Baumwollqualitäten mit modisch richtig interpretierter Optik.

Crêpon, Seersucker und Cheese cloth spielen eine bedeutende Rolle für Hemden/Blusen/Kleider im jungen Genre und im Freizeitbereich. Batist und Voile mit neuen Webeffekten und Dessins erobern immer mehr auch die DOB. Für Sport- und Regenbekleidung sind Dessins in verschiedenen Versionen kreiert worden mit Auswasch-Effekt, mit « Suede finish », in Work-wear-Dessins (Satin und Coutil). Leinen-Look ist erneut aktuell. Unsere Luxusqualitäten für Regenmäntel, Jacken und Freizeitmode in Gabardine, Feinpopeline und Toile parachute haben bereits einen festen Platz in ausgesuchten Prêt-à-Porter-Häusern. Mit unseren auf diese Gewebe abgestimmten Hemden-, Blusen- und Kleiderstoffen in Uni, Bunt und Druck sind wir besonders stark für Coordinates auf dem HAKA- wie dem DOB-Sektor. Eine enge Zusammenarbeit mit Courrèges, Céline, Lanvin, Ted Lapidus gibt uns ununterbrochen modische Impulse. Diesen entsprechend sind unsere Dessins gestaltet mit neuen Streifen und Karos, Clipcords auf Cheese cloth, Jacquardstreifen im Mexiko-Look, Pic-à-Pic-Karos, Streifen und Bordüren, Diagonal-Jacquards (auch mit Clipcords) sowie fein ausgearbeiteten Seidenstreifen, teils mit texturiertem Schuss. Hauptkolorité sind Türkis, Rosa bis Rot, Smaragd, gebrochenes Weiss, Ecu bis Gold, Blau (so dunkel wie möglich bei Denims), für die männliche Mode Grau/Schwarz und Bois de Rose/Bordeaux.



Werner Kobel
REICHENBACH + CO. AG, ST. GALLEN

Unis, Fantasiegewebe und Drucke in interessanter Ausmusterung

Die Kreation unserer Kollektion erfolgt im Teamwork mit den Firmeninhabern und drei Verkaufsleitern, in Zusammenarbeit mit dem internen und externen künstlerischen und technischen Fachpersonal. Der persönliche Kontakt mit den weltumspannenden Absatzgebieten während der Reisetätigkeit bietet Gewähr, dass ein breites Angebot, geprägt vom modischen Trend, an technisch anspruchsvollen Dessins in geschmacklich hochstehender Kolorierung für die verschiedenen Absatzmärkte vorliegt. Neben in Paris und Lyon beschafften Dessins besteht die Kollektion zum grössten Teil aus Eigenentwicklungen zur Betonung der persönlichen Handschrift. Im Unisektor sind neben Voiles, Satins, Borken-Crêpes und Rustica-Cheese cloths neu ein Uni-Baumwolljersey in optimaler Feinheit und eine rustikale Voilequalität Recotina. Gerade dieser bei uns entwickelte Voile, uni, pigmentüberdruckt oder bestickt, verzeichnete schon nach kurzer Zeit einen durchschlagenden Erfolg. Fantasiegewebe auf Voilebasis mit Scherli- und Jacquardeffekten sind für Kleider und Hemden aktuell. Neu ist die Verwendung von Kunstseidengarnen bei Jacquardgeweben auf Baumwollvoile für Cocktailware. Rustica-Cheese cloth mit Karos und Streifen in aparten Farben, auf die Jeans-Mode abgestimmt, ist auch preislich interessant. Die letztes Jahr lancierten Fransendessins wurden in neuer Version weiterentwickelt. Bei den Drucken für Blusen und Kleider ist das Grundgewebe meist Voile, uni und fantasiegewebt, sowie Rustica. Die Kollektion der erfolgreichen einfachen Bordüren-dessins wurde erweitert. Lineare Dessins, ergänzt mit geometrischen und stilisiert floralen Elementen entsprechen der allgemein klassischen, modischen Tendenz. Neben Schwarz, Marine und Braun erscheinen freundlich frische Mitteltöne, Türkis, Blau, Grün und Rot. Für Tageshemden sind klassisch kleine sowie lineare Dessins, für Freizeit fantasiereiche, mit teils chinesischem Einfluss, in gravurtechnisch anspruchsvoller Ausführung aktuell. Die pigmentbedruckten Dessins wurden mit naturalistisch floralen Dessins in plastischer Wirkung erweitert; sie sind vor allem für überseeische Märkte bestimmt, wie auch die Nouveauté-Kleiderstickerei-Kollektion. Dafür verwenden wir vorzugsweise als Stickfonds unsere eigenen Unis, unsere fantasiegewebten und bedruckten Grundstoffe, die teilweise den speziellen Erfordernissen der Stickerei angepasst werden. Stickböden mit Satineffekten sind für die Cocktailmode gedacht. Auch unser Stickereibesatzartikel-Sortiment für DOB und Heimtextilien wird laufend modisch angepasst. Sehr interessant ist zudem die Spezial-Kollektion mit Stickereien für das Smoking-Hemd.



Hans R. Spengler
TACO AG, GLATTBRUGG

Breitgefächertes, modisches Angebot für die vielen Absatzmärkte

Unsere trendgerechte Kollektion wird zu rund 90 % exportiert. Für Frühjahr/Sommer 1977 haben wir sehr viele leichte und duftige Gewebe kreiert, eine abwechslungsreiche Reihe von Voiles und, besonders attraktiv, ein Crêpe de Chine aus reiner Baumwolle. Auch die Jerseys sind für die kommende Saison noch leichter und geschmeidiger geworden. Um das Angebot noch reichhaltiger zu gestalten, wurde die Kollektion erneut vergrößert.

Besonders interessant ist die Dessinierung der aktuellen Druckkollektion, die durch die Vielfalt grossrapportiger, attraktiver Dessins geprägt wird; beeindruckend ist das umfassende Sortiment ausgesprochen grosszügiger Bordüren.

Dem Thema Composé wird innerhalb der Kollektion ein weiter Spielraum gewährt; so können z.B. Satin und Voile in den gleichen Dessins zusammen verarbeitet werden. Für die sportlich elegante Linie eignen sich Composés aus Zellwoll-Leinen mit leichtem Jersey oder Voile besonders gut.

Die breitgefächerte Auswahl an Uni-Geweben wird durch Artikel mit kunstvollen Webeffekten wie Dreher und Scherlis abgerundet. Ihre Farbkarte ist reichhaltig, modisch, mit leuchtenden Akzenten und auf die Kolorite der Drucke abgestimmt.

Das Hemden- und Blusensortiment basiert ganz auf Baumwolle: Seidiger, leichter Jersey, verschiedene Voiles, Batist. Auch in dieser Kollektion bevorzugen wir grosse, exklusive Muster. So gestatten vor allem die bedruckten Fronten eine fantasiereichere Gestaltung des Herrenhemdes und der Damenbluse.

Reflet des principales collections suisses de coton

TRADUCTION

La forte proportion des exportations dans les affaires des principaux créateurs de nouveautés en coton montre nettement que les spécialités suisses en tissus fins de coton pour le prêt-à-porter féminin, ainsi que dans le secteur de la chemiserie et des vêtements de loisirs, sont appréciées dans le monde entier. Quels sont les points vitaux des collections de printemps-été 1977, comment seront les dessins et les coloris? Questionnées, six personnalités de l'industrie suisse du coton nous ont permis de tracer le tableau suivant:

L'été prochain nous apportera surtout des tissus légers, mais qui auront souvent plus de maintien, tout en restant toujours souples et fluides. A côté des qualités grenues et sèches comme les crêpes, les bouclés et les frisés, on en trouvera à la surface lisse et dense comme le satin, les toiles satinées, le chintz. Le voile, la batiste, l'étamine et les tissus fins avec des effets de gaze et de simili-gaze joueront un grand rôle.

Les tissus pour modes de loisirs auront beaucoup d'importance. Les toiles grossières, les tissus genre lin et panama, les gabardines, les boutonnés et les granités seront en vogue. Un couteil très serré sera parmi les favoris, naturellement en bleu jeans, en blanc pur (white jeans), en écru et dans des tons solaires éclatants. Dans cette qualité et dans ces coloris on trouvera beaucoup d'imprimés, de tissés en couleurs ou de fin et souple jersey de coton, ce qui donnera une grande liberté de manœuvre aux fabricants de confection pour jeunes.

Les dessins relèvent de divers thèmes, qui sont interprétés et colorisés différemment dans chaque collection. Les principaux sont ceux qui s'apparentent à la nature, avant tout les motifs floraux, de l'interprétation stylisée au traitement naturaliste, en partie en tons plats, couvrant le fond, en partie avec des fleurs isolées, entourées de beaucoup de fond. Puis viennent les motifs folkloriques, avec des dessins primitifs issus de l'art africain et sud-américain, des thèmes grecs aussi, des dessins de carreaux de faïence mauresques et des motifs analogues, qui intéresseront tout d'abord les jeunes filles. Les décors classiques sont aussi à l'honneur dans les nouvelles collections, avec des dessins géométriques à petits rapports, des palmettes cachemire, des pois de divers diamètres et jusqu'à un pêle-mêle multicolore. Dans chaque collection on trouve des bordures, on y trouve aussi des griffonnages, des dessins d'ordinateurs et un grand nombre de rayures en interprétations fantaisistes, non seulement en imprimés mais aussi en tissage de couleur. Les tissés en couleurs apparaissent surtout dans le secteur de la chemiserie et des vêtements de loisirs, sous forme de nouveaux tissus grenus, avec effets nopés et flammés, avec petits dessins jacquards ou ratière.

En fait de coloris, le prêt-à-porter et la mode de loisirs seront dominés par des tons frais et ensoleillés, rouge, bleu, jaune et vert. Pour les fonds, la préférence va aux tons naturels, de blanc cassé à brun. Le blanc, le noir et le marine sont toujours d'actualité. Comme coloris d'effets, que l'on combine volontiers entre eux, on trouve rose shocking, vert pomme et violet. On accorde de l'importance à des colorations vives, en partie fortement contrastées.

Dans le domaine de la chemiserie, on donne la préférence à des tons moins agressifs, tout reste plus tranquille et réservé pour se rapprocher de la tendance régnant dans le secteur de la confection masculine.

A brief glance at the leading Swiss cotton collections

TRANSLATION

The high export figures achieved by the leading cotton fabric producers clearly show that Switzerland's fine cotton specialities for women's wear as well as for smart shirts and leisure-wear fashions for men are extremely popular all over the world. What are the keynotes of the spring/summer 1977 collections, what are the designs and the colours? Six of Switzerland's top cotton manufacturers reply below.

According to them, next summer will feature mostly lightweight fabrics, sometimes with slightly more body but always supple and flowing. In addition to crisp grainy qualities like crêpes, bouclés and frisés, there are others with smooth tightly woven surfaces like satin, toile with a satin finish and chintz. Other popular fabrics are voile, batiste, étamine and fine fabrics with attractive gauze and imitation gauze effects.

Great importance is attached to leisure-wear fabrics. Coarse linen- and panama-type materials, gabardines, knopped and pebble-weave fabrics are the height of fashion. Faded denim is once again very popular and is naturally available in jeans-blue, pure white (jeans white), natural coloured and in the brightest sunny colours. Matching this line of fabrics and range of colours are a great many prints, colour-wovens or fine supple cotton jerseys, offering great scope to ready-to-wear manufacturers for the creation of youthful fashions.

The designs come in various groups of themes, individually interpreted and individually coloured in each collection. Among the most popular are subjects from nature, above all flowers, from stylized to naturalistic, some in flat tones and covering the whole ground, others scattered sparsely over plain grounds. Peasant styles are represented by primitive patterns borrowed from African and South American folk art, with Greek motifs, Moorish earthenware designs and such like, appealing above all to the young. The classical trend is also strongly featured in the new collections with small geometric repeats, paisley patterns, and dots of various sizes, all in a mad riot of colours. Edging designs are found in every collection, with doodles, computer designs and a large number of original stripes, not only printed but also colour-woven. Colour-wovens are particularly popular for leisure wear and shirts, featuring new grainy versions with burls and flammé effects, as well as fine jacquard or small dobby-loom patterns.

With regard to colours, women's wear and leisure-wear fabrics favour fresh sunny colours. Red, blue, yellow and green come in bright sunny shades. Natural shades (off-white to brown) are popular for grounds, as are white, black and navy blue. Shocking pink, apple green and violet make striking splashes of colour and go well together. There are also a great many bright, sometimes strongly contrasting shades. The men's shirting sector favours less aggressive tones; colours are quieter and more reserved, in keeping with the latest trend in the men's wear sector.

Verkauf

Herren Reinhard Schilling (Marketing Manager), Oscar Ruegg (Export Manager), Marcel Weiss (Overseas Export Manager). Verkaufsbüros: Zürich: Mettler + Co. AG, Herr Peter Ulrich Wyder. Paris: Mettler France Sàrl, Herr Jean Rigal. New York: Leimtex Corp., Herr Max Leimgruber.

Fabrikationsprogramm

Baumwoll-Hemdenkollektion bedruckt, buntgewebt, uni; Batist, Voile und Jersey. DOB-Sortiment in Crêpe, bedruckt und uni; Jacquards mit assortierter Uniware. Nouveautés-Drucke auf Satin, Shantung, Voile, Fantasie-Piqué, Batist und Leinenstruktur.

Legende

1. + 2. «Caprina», Ziegenlederimitat uni und bedruckt — 3. «Suvretta», Swiss Denim, Parasolfarbe Rot — 4. «Sierra»,

Baumwollbuntgewebe mit Noppen — 5. «Cabiria», Baumwollfeinbatist bedruckt — 6. «Cordelia», bedrucktes Baumwollgewebe mit Multicolornoppn — 7. «Suvretta», Swiss Denim, naturell — 8. + 9. + 10. + 11. «Aurelia», rustikaler, bedruckter Baumwollbatist, aus der «Jeansmade-Collection» für junge Mode — 12. «Cabiria», Baumwollfeinbatist mit Konzept-art-design.

METTLER + CO. AG
TEAMTEX PARTNER AG
ST. GALLEN



«NELO» J. G. NEF + CO. AG, HERISAU
35. Interstoff: Halle 4, Gang C,
Stand 40 354.

Verkauf
Herren Hans Mettler, Oskar Kuhn,
Ernst Bernegger, Hans Eggenberger,
Urs Bopp, Frau Elisa Bellandi.

Fabrikationsprogramm
Modische Gewebe aus Baumwolle,
Synthetics und Wolle, uni und be-
druckt. Stickerei-Nouveautés.

Legende

1. + 4. + 5. + 6. + 7. «Cotton
Jersey», 100 % Baumwolle, be-
druckt, 140 cm breit — 2. «Arlette»,
Baumwollfeingewebe, bedruckt,
140 cm breit — 3. «Hakone»,
Baumwollfeingewebe, bedruckt,
140 cm breit.



TACO AG, GLATTBRUGG

35. Interstoff: Halle 4, Gang A,
Stand 40 114.

Fabrikationsprogramm

Gewebe für Damenkleider,
Blusen, Cocktailkleider, Her-
renhemden, Freizeit- und
Strandmode, Kinderkleider,
aus Baumwolle, Zellwolle,
Viscose, Wolle, Seiden- und
Nylonorganza, uni, bedruckt,
buntgewoben und bestickt.

Legende

1. « Seraphine », Baumwoll-
voile mit Filmdruckdessin —
2. « Rivoli », Filmdruck auf
Baumwollsatin — 3. « Marina »,
Bordürendruck mit Dégradé-
effekt auf Baumwoll-Voile,
140 cm.



FILTEX AG, ST. GALLEN
35. Interstoff:
Halle 4, Gang D,
Stand 40 440.

Verkauf

Abt. Nouveautés: Herren Rudolf Koller,
Max Lämmlin, Werner Baumgärtner.
Abt. Stickereien: Herr Bruno Tamburlini.

Fabrikationsprogramm

Abt. Nouveautés: Reichhaltige Kollektion von DOB-Drucken sowie Hemden- und Blusenstoffen bedruckt auf hochwertigen Baumwollgrundqualitäten. Baumwollbatist und Baumwollvoile in 90 cm und 140 cm Fertigbreite. Florale und geometrische Motive in den modisch aktuellen Farben. Anspruchsvolle Dessins auf Seiden-Crêpe de Chine. Abt. Stickereien: Interessante Neuheiten im Sektor Braut- und Cocktailkleider auf Seidenorganza, reiner Baumwolle, Misch- und Fantasiegeweben. Moderne, wertvolle Spachtel-Allovers mit Applikationen. Besatzartikel in Guipure, Organdy und Nylon. Neuheiten in DOB, Kinderkonfektion und Bettwäsche.

Legende

1. « Adula », handbedruckter Voile aus reiner Baumwolle — 2. « Melody », handbedruckter Baumwoll-Satin — 3. + 4. Bedruckter Baumwoll-Batist für Hemden und Blusen — 5. Spachtelspitze aus Reinseiden-Organza mit Spachtel- und Guipure-Applikationen — 6. Alloverstickerei auf Voile ein- und mehrfarbig mit Locharbeit — 7. Ätzzirkelkragen aus Baumwollgarn — 8. Mehrfarbig gestickter Nylongalon für Applikationen — 9. Ätzzirkel aus Crimplene®-Garn.



35. Interstoff: Halle 4,
Gang B, Stand 40 212.

Fabrikationsprogramm

Gepflegte Nouveautés aus reiner Baumwolle (Satinqualitäten, Jacquard, Voile usw.) sowie interessantes Angebot aus Polyester texturiert. Reichhaltige Baumwolldruck-Kollektion für Hemden/Blusen und Freizeit. Lingerie-Stoffe. Modisches Angebot für Regenbekleidung aus Baumwolle und Mischgeweben, uni, bedruckt und buntgewebt. Freizeit-Gewebe uni und fantasiegewebt für DOB und HAKA.

Legende

1. + 7. «Vera», Swiss-Voile, bedruckt, 100 % Baumwolle — 2. «Calabria», Cheese-cloth, 100 % Baumwollvoile, bedruckt, 140 cm breit — 3. «Crêpe Ondor», bedruckter Baumwoll-Seersucker, 100 % Baumwolle — 4. «Lido», Single-Jersey, 100 % Baumwolle, bedruckt, 140 cm — 5. «Iresita», 100% Baumwoll-Feinsatin, bedruckt — 6. + 8. + 9. «Opera», Satin perlé, 100 % Baumwolle, bedruckt.

HAUSAMMANN TEXTIL AG
WINTERTHUR



Fabrikationsprogramm
Modische Stickereien. Feine
Jerseys, Jacquard, uni und
bedruckt. Konfektion von
Heimtextilien.

Legende
1.-10. « Camargue », modisch
bedruckte Single-knit Baum-
wolljerseys (100 %) für DOB
und Hemden.



Fabrikationsprogramm

Feingewebe für Lingerie und Blusen — uni, fantasiegewebt, bedruckt — auf reinen Baumwollqualitäten, wie Batist, Satin, Popeline, Voile, Borkencrêpe usw. Wollcrêpe uni und bedruckt. Helanca®-Drucke. Feiner Single Jersey bedruckt aus reiner Baumwolle. Sehr gepflegte Herrenhemdenkollektion aus Baumwollfeingeweben: modische und klassische Drucke auf Batist, Voile und Popeline. Fantasiegewobene Dessins im City-Genre. Gediegene Scherlis sind eine anerkannte Spezialität.

Legende

1. Fantasiebatist Sanfor® für Hemden — 2. Scherlivoile Sanfor® aus 100 % Baumwolle für Hemden — 3. Baumwollbatist Sanfor® mit Satinstreifen für Hemden — 4. Bedruckte Tutorette®, 100 % Baumwolle, bügelfrei — 5. + 7. Bedruckter Baumwollvoile mit Satinkaros, knitterfrei — 6. + 10. Bedruckter Borkencrêpe aus 100 % Baumwolle, bügelfrei — 8. Bedruckter Voll-Voile aus 100 % Baumwolle, knitterfrei — 9. Feinbatist mit Spezialfinish für Blusen und Hemden, knitterfrei — 11. Feiner Single Jersey aus 100 % Baumwolle, bedruckt, 140 cm.



Verkauf

Herren Pierre Aubry, Stefan Auerbach, Peter Kaufmann, Willy Künzle.

Fabrikationsprogramm

Modische Spezialitäten aus Jerseystoffen für DOB und Herrenhemden aus Wolle, Seide, Baumwolle, Synthetics und Blends. Uni und Jacquard.

Legende

1. - 12. Aktuelle Sommerjerseys in Mischungen aus Baumwolle, Polyester, Wolle, Acryl, Seide und Viscose. Farben und Gewichte sind harmonisch auf verschiedene Verwendungszwecke abgestimmt.

