

Zeitschrift: Textiles suisses [Édition multilingue]
Herausgeber: Textilverband Schweiz
Band: - (1975)
Heft: 22

Artikel: Stoffmode 1976 : raffiniertes Spiel mit Farben
Autor: [s.n.]
DOI: <https://doi.org/10.5169/seals-796476>

Nutzungsbedingungen

Die ETH-Bibliothek ist die Anbieterin der digitalisierten Zeitschriften auf E-Periodica. Sie besitzt keine Urheberrechte an den Zeitschriften und ist nicht verantwortlich für deren Inhalte. Die Rechte liegen in der Regel bei den Herausgebern beziehungsweise den externen Rechteinhabern. Das Veröffentlichen von Bildern in Print- und Online-Publikationen sowie auf Social Media-Kanälen oder Webseiten ist nur mit vorheriger Genehmigung der Rechteinhaber erlaubt. [Mehr erfahren](#)

Conditions d'utilisation

L'ETH Library est le fournisseur des revues numérisées. Elle ne détient aucun droit d'auteur sur les revues et n'est pas responsable de leur contenu. En règle générale, les droits sont détenus par les éditeurs ou les détenteurs de droits externes. La reproduction d'images dans des publications imprimées ou en ligne ainsi que sur des canaux de médias sociaux ou des sites web n'est autorisée qu'avec l'accord préalable des détenteurs des droits. [En savoir plus](#)

Terms of use

The ETH Library is the provider of the digitised journals. It does not own any copyrights to the journals and is not responsible for their content. The rights usually lie with the publishers or the external rights holders. Publishing images in print and online publications, as well as on social media channels or websites, is only permitted with the prior consent of the rights holders. [Find out more](#)

Download PDF: 14.04.2026

ETH-Bibliothek Zürich, E-Periodica, <https://www.e-periodica.ch>

Raffiniertes Spiel mit Farben

Die vermehrte Nachfrage nach Naturfasern gibt den für ihre Schönheit und Güte berühmten Schweizer Baumwollgeweben eine neue Chance, wobei natürlich die feinfädigen, duftigen Voile- und Batistqualitäten für Frühling/Sommer 1976 besondere Aktualität erlangen, vor allem in Kombination mit in gleichen Dessins bedruckten, etwas schwereren Geweben wie Satin, Piqué und Tropicals, da man vermehrt an eine Kombinationsmode glaubt und überzeugt ist von der starken Präsenz von Mantel/Kleid, Jacke/Kleid und Kostüm/Bluse. Die Voiles sind zudem aufgewertet mit Satinstreifen und -karos sowie mit dekorativen Scherlis. Auf diesen belebten Fonds erhalten die floralen, geometrisch aufgelockerten Dessins und die fröhlich interpretierten Folkloremuster eine prägnantere Wirkung. Eine ebenfalls vertiefte Optik weisen die Drucke mit den durch Jacquards strukturierten Satins und Piqués auf. Beliebt ist auch ein Satin perlé, uni und bedruckt.

Strukturierten Oberflächen neben glatten Fonds gibt man ebenso bei Jersey den Vorzug. Matt/Glanzeffekte sind hier genau so aktuell wie Hell/Dunkel. Das Maschenbild im üblichen Sinne verschwindet immer mehr, dafür bringt man Dessins, die sich denen der Stickerei (Petits points), aber auch denen des leichten Sommertweeds nähern. Streifen sind in allen Variationen anzutreffen, und selbst der rustikale Genre im sportlichen Bereich wird nicht vernachlässigt. Daneben gibt es die seidenähnlichen Gewirke, mit hocheleganten Druckdessins, die, als sogenannte Kofferkleider verarbeitet, von der aktiven, modernen Frau

nicht mehr gemisst werden möchten. Was die bekannten St. Galler Stickereien anbelangt, so gibt es die avantgardistische Richtung mit kecken neuen Einfällen, mit fröhlichen Kombinationen von Stoffen und Applikationen, neben den etwas traditionelleren Allovers und Bordüren, meist auf gemustertem Fond, und die kostbaren Guipures und Spachtelspitzen. Immer mehr werden jedoch von der Konfektionsindustrie die aufbügelfähigen oder aufzunähenden Stickerei-Besatzartikel bevorzugt, welche in einer solchen Vielfalt im Angebot sind, dass von der Kinderkonfektion über die Teenagermode, die Strandmode, den Blusenbereich bis zum Kleider- und Wäsche-sektor alle diesbezüglichen Wünsche auf modische und zugleich preiswerte Weise befriedigt werden können.

Tissus mode 1976:

subtil arc-en-ciel L'augmentation de la demande en fibres naturelles donne une nouvelle chance aux tissus de coton suisses, réputés pour leur beauté et leur qualité; en cette occurrence, ce sont naturellement les vaporeux voiles et batistes en filés fins qui ont un intérêt particulier pour le printemps et l'été de 1976, surtout combinés avec des tissus plus lourds tels que le satin, le piqué et les tropicals imprimés dans les mêmes dessins, car les milieux intéressés croient fermement à une mode faite de combinaisons et à la présence affirmée des ensembles manteau-robe, jaquette-robe et costume-blouse. Les voiles sont rendus encore plus intéressants par des rayures et carreaux satin et de décoratifs effets de fils coupés. Sur ces fonds vivants, les dessins floraux, géométriques décomposés et folkloriques en gaies interprétations font un effet plus marqué. Les fonds de satin et de piqué structurés en jacquard donnent aux impressions une profondeur nouvelle. On aimera aussi beaucoup un satin perlé uni ou imprimé.

Dans le jersey, on apprécie le contraste des surfaces structurées et des fonds lisses et l'opposition du mat et du brillant qui est aussi recherchée, dans ce domaine, que les effets clair et foncé. L'aspect maillé disparaît de plus en plus et l'on voit, en revanche, des dessins rappelant de la broderie au petit point ou du tweed estival. Les rayures paraissent dans toutes les variations et même le genre rustique est utilisé dans le secteur sportif. Mais à côté de cela, les maillés soyeux, imprimés de dessins haute nouveauté, sont destinés à des robes ne souffrant pas dans les valises, dont les femmes modernes et actives ne sauraient plus se passer. Quant aux réputées broderies de Saint-Gall, on les fait soit en exécution d'avant-garde, avec des idées nouvelles et hardies, d'amusantes combinaisons de tissus et d'applications, soit en laizes et bordures traditionnelles, généralement sur fond façonné, sans oublier les précieuses guipures et broderies découpées. Cependant, l'industrie du prêt-à-porter utilise toujours plus les motifs brodés à coudre ou à appliquer au fer chaud, dont le choix est d'une telle richesse que l'on peut les utiliser pour toutes les catégories de vêtements: articles pour enfants, modes de teenagers, tenues de plage, blouses, robes et lingerie, pour en faire des garnitures pour tous les goûts, à la mode et dans une gamme de prix accessibles.

New fabrics for 1976: subtle play of colours

The increased demand for natural fibres has given a new lease of life to Swiss cotton fabrics, which are famed for their beauty and good quality; among these the main emphasis for the spring/summer 1976 naturally lies on the dainty voiles and batistes in fine yarns, especially combined with somewhat heavier fabrics like satin, piqué and tropical printed with the same designs, for the demand for coordinates is growing stronger, as is shown by

the popularity of coat/dress, jacket/dress and suit/blouse outfits. Voiles are enhanced with satin stripes and checks, as well as with decorative clipcord effects. On these attractive grounds, floral, geometrical and stylized peasant designs are set off to advantage. New depth is given to the prints by the structured satin and piqué jacquard grounds. Another very lovely fabric is a plain and printed, beaded satin.

Structured surfaces go well on smooth jersey grounds. While mat and shiny effects are just as popular as contrasts between light and dark. The knitted look is fast disappearing, and one sees more and more designs resembling petit point embroidery or light summery tweed. Stripes abound in every possible variation and even the rustic style is included in the sporty ranges. But there are also silk-look knits, with very fashionable printed designs, for "pack-and-wear" travel dresses that today's active woman can no longer do without. As far as St. Gall embroideries are concerned, the trend is either avant-garde with bold new ideas in amusing combinations of materials and applications, or somewhat more traditional with allovers and edgings, mostly on figured grounds, as well as precious guipures and cut-out embroideries. However the ready-to-wear industry is using more and more iron-on or sew-on embroidery motifs, which are available in such a wide variety, answering all tastes and in a price range within the reach of all, that they can be used for every type of clothing: children's wear, teenage fashions, beach outfits, blouses, dresses and lingerie.

Fabrikationsprogramm

Gewebe für Damenkleider, Herrenhemden,
Freizeit- und
Strandmode, Kinderkleider, Blusen
und Cocktailkleider, bedruckt, buntgewoben,
bestickt und uni,
in Baumwolle, Zellwolle, Viscose,
Wolle,
Seiden- und Nylon-Organza.

Legende

- 1. + 2. + 3. « Rivoli », hochwertiger Baumwollsatins mit aktuellen Druckdessins —
- 4. « Crêpe sable », bedruckter Crêpe aus 100% Viscose —
- 5. « Perla », modisch bedruckter Perlsatin aus Baumwolle —
- 6. + 7. « Voile », apart bedruckter Baumwollvoile.



Taco AG, Glattbrugg
33. Interstoff:
Halle 4 Gang A
Stand 40 114

Verkauf
Herrn Hans Mettler,
René Bruni, Oskar Kuhn, Ernst Bernegger,
Hans Eggenberger, Urs Bopp

Fabrikationsprogramm
Modische Gewebe in Baumwolle,
Synthetics und Wolle,
uni und bedruckt. Stickerei-Nouveautés.

Legende

1. + 2. + 4. + 5. « Diana »,
modisch bedruckter Vollvoile aus
100 % Baumwolle —
3. « Sandra »,
Satinstreifen mit Drehereffekt
mit floralem Druckdessin, 100 % Baumwolle —
6. « Fantasia »,
zart bedruckter Scherli-Voile
aus Baumwolle —
7. « Regina »,
bedruckter Baumwollvoile mit Satinkaros.



33. Interstoff:
Halle 4 Gang C
Stand 40 354

«Nelo» J.G. Nef + Co. AG
Herisau



Legende
 1. + 2. + 3. + 9. « Opera »,
 bedruckter Satin perlé
 aus reiner Baumwolle —
 4. « Comtesse »,
 Jacquard-Piqué geometrisch
 bedruckt, aus 100% Baumwolle —
 5. « Limba »,
 eigenwillig bedruckter
 Scherli-Voile aus Baumwolle —
 6. + 7. + 8. « Vera », florale
 Druckdessins auf
 Baumwoll Vollvoile.

Fabrikationsprogramm
 Hemden/Blusen: modische Druckkollektion
 in reiner Baumwolle
 (Batist, Voile, Crêpe, Satin);
 Nouveautés: ergänzende
 Zwischenkollektion in modischen
 Baumwolldrucken (Jacquard,
 Satin, Voile).

33. Interstoff:
 Halle 4 Gang B
 Stand 40 212

Hausmann Textil AG
Winterthur



1



2

Verkauf
Herren Pierre Aubry,
Stefan Auerbach, Peter Kaufmann

Fabrikationsprogramm
Modische Spezialitäten in Jerseystoffen
für DOB und Herrenhemden in Wolle, Seide, Baumwolle,
Synthetics und Blends. Uni und Jacquard.

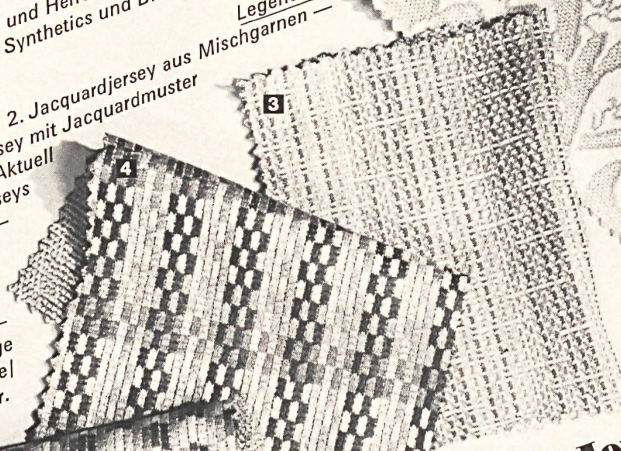
Legende

1. + 2. Jacquardjersey aus Mischgarnen —

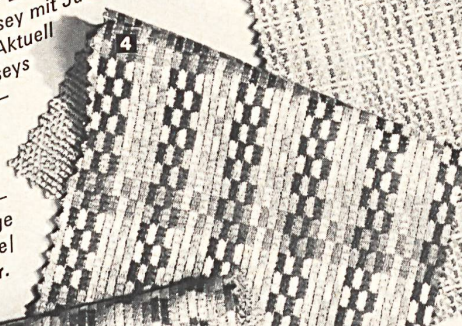
3. Baumwolle/ Polyesterjersey mit Jacquardmuster
im Tweedgenre — 4. + 5. + 6. Aktuell
dessinierte Jacquardjerseys
für modische Composés —

7. Originelles Kreuzstichmuster
auf Jacquardjersey —
8. Leichtester —
Jacquardjersey vollsynthetisch —

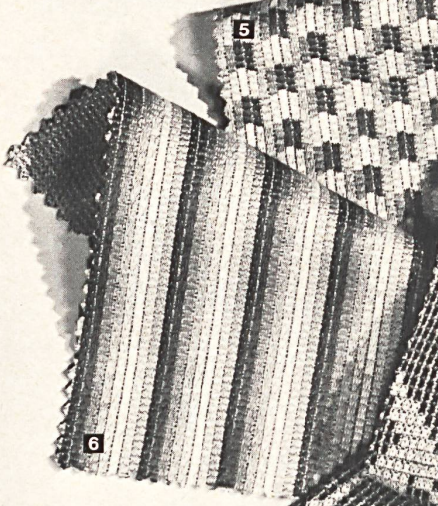
9. + 10. Tweedartige
Jacquardjerseys aus Wolle/
Angora und Polyester.



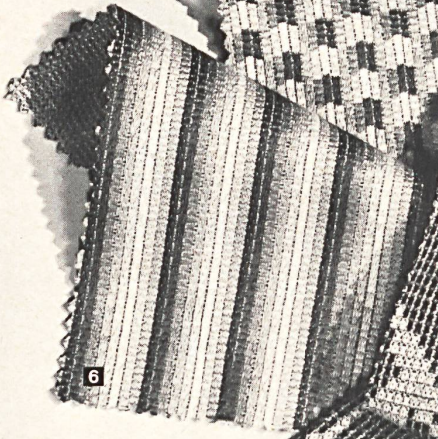
3



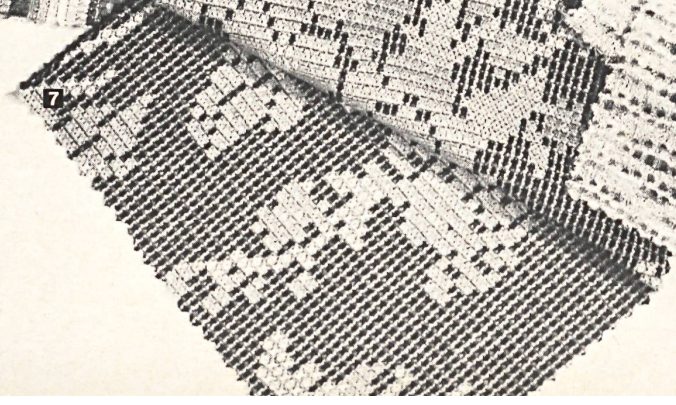
4



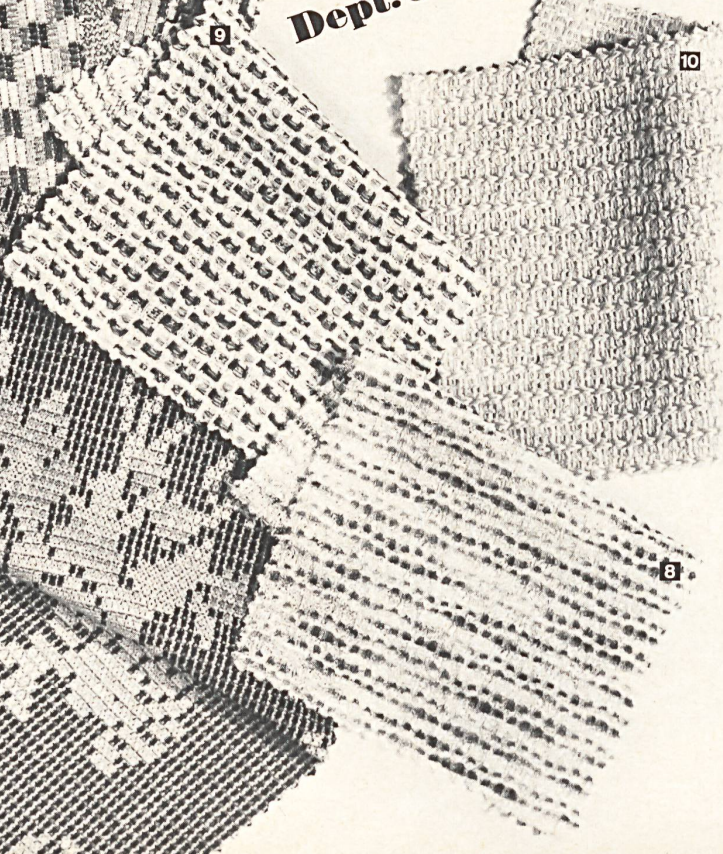
5



6



7



8

Gugelman + Cie AG
Dept. Jersey, Langenthal

33. Interstoff:
Halle 4 Gang G
Stand 40 753



Verkauf
 Verkaufsdirektor: Herr Oskar Ruegg;
 Verkaufsbüros:
 Zürich: Herr Peter Wyder,
 Paris: Herr Rigal,
 New York: Leimtex Corp. Herr Max Leimhuber.

Fabrikationsprogramm
 Baumwoll-Hemdenkollektion bedruckt,
 buntgewebt, uni; Batiste, Voiles und Jersey.
 DOB-Sortiment in Crêpe
 bedruckt und uni; Jacquards mit assortierter
 Uniware. Nouveauté-Drucke auf Satin, Shantung, Voile.
 Fantasie-Piqués, Batiste und Leinenstruktur.

Legende

- 1. «Tanissa» und «Sarazena», Baumwollsatins und -voile bedruckt, für Composés —
- 2. + 6. + 8. «Soraya», bedruckter Baumwollsatins —
- 3. «Amiata», bedruckter Jersey aus 100% Baumwolle —
- 4. + 5. «Yoruba», sommerlich bedrucktes Baumwollgewebe —
- 7. «Orissa», bedrucktes Diagonalgewebe —
- 9. «Sarazena», bunt bedruckter Voile aus 100% Baumwolle —
- 10. + 11. «Coimbra», vielfarbige Scherliddessins auf Baumwollgrund.

Mettler + Co. AG, St. Gallen

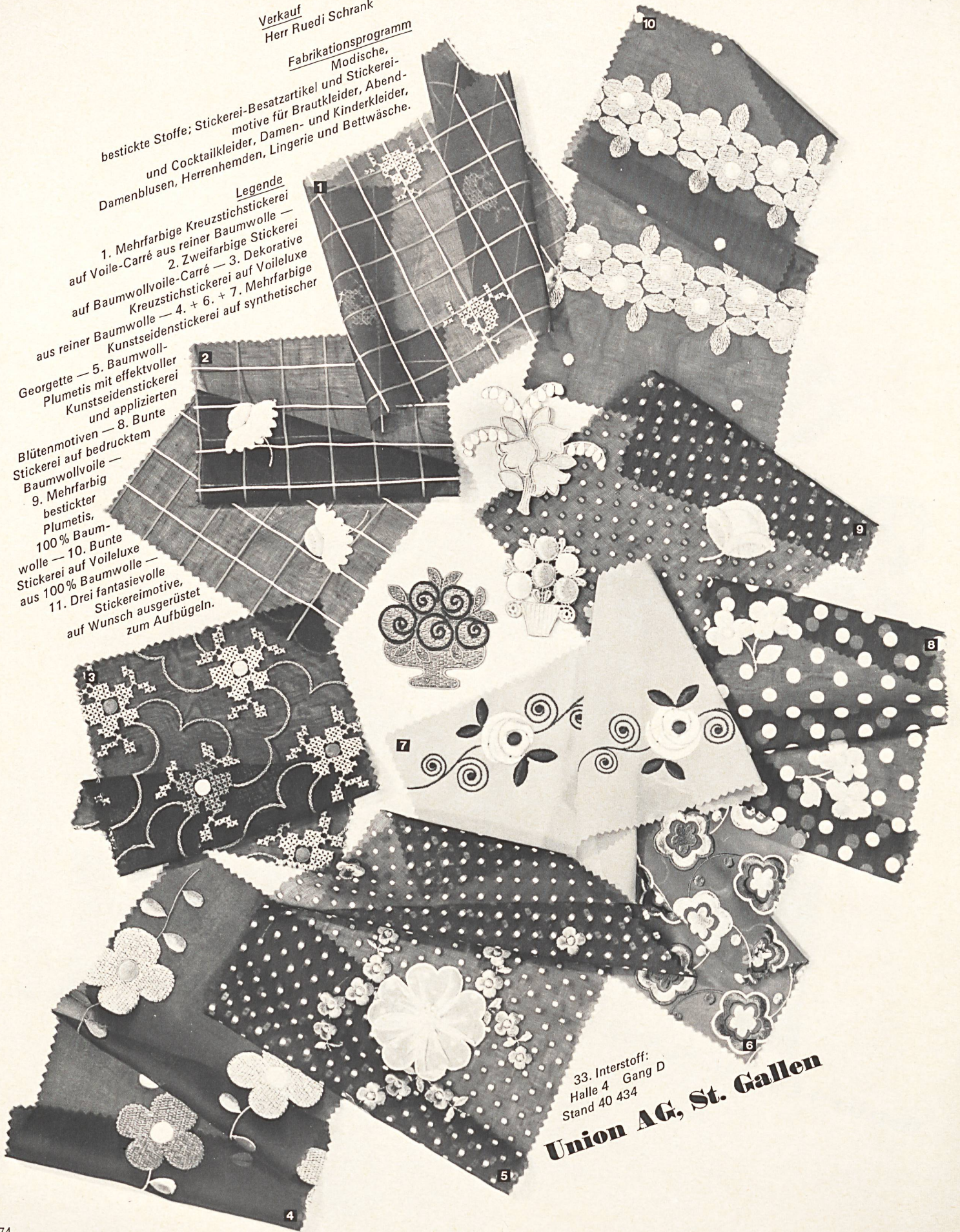
Verkauf
Herr Ruedi Schrank

Fabrikationsprogramm
Modische,
Stickerei- und Stickerei-

bestickte Stoffe; Stickerei-Besatzartikel und Stickerei-
motive für Brautkleider, Abend-
und Cocktailkleider, Damen- und Kinderkleider,
Damenblusen, Herrenhemden, Lingerie und Bettwäsche.

Legende

1. Mehrfarbige Kreuzstichstickerei
auf Voile-Carré aus reiner Baumwolle —
2. Zweifarbige Stickerei
auf Baumwollvoile-Carré — 3. Dekorative
Kreuzstichstickerei auf Voileluxe
aus reiner Baumwolle — 4. + 6. + 7. Mehrfarbige
Kunstseidenstickerei auf synthetischer
Georgette — 5. Baumwoll-
Plumetis mit effektvoller
Kunstseidenstickerei
und applizierten
Blütenmotiven — 8. Bunte
Stickerei auf bedrucktem
Baumwollvoile —
9. Mehrfarbig
bestickter
Plumetis,
100% Baum-
wolle — 10. Bunte
Stickerei auf Voileluxe
aus 100% Baumwolle —
11. Drei fantasievolle
Stickereimotive,
auf Wunsch ausgerüstet
zum Aufbügeln.



33. Interstoff:
Halle 4 Gang D
Stand 40 434

Union AG, St. Gallen

Bischoff Textil AG St. Gallen

Fabrikationsprogramm

Bestickte
Allovers für Cocktail-, Abend-
und Brautkleider, mit
besonderem Schwerpunkt auf
gespachtelten Baumwollvoile-Dessins.
Mit Kunstseide gestickte
Blumen- und Jugendstil-Allovers.
Aufbügelbare
Stickereien « Thermo-Katoo »
für Wäschekollektion sowie
Freizeit- und Damenoberbekleidung.
Bettwäsche-Garnituren:
Besonderheiten:
Applikations-Imitate in floralen Mustern,
sowie Kombinationen mit Ätzstickerei.

Legende

- 1. + 3. Bestickter
Baumwollvoile mit Spachteleffekt —
- 2. Feine Stickerei im klassischen
Genre auf Baumwollvoile —
- 4. Kostbare, bunte
Kunstseidenstickerei auf Baum-
wollvoile — 5. Seidenorganza mit
Karoeffekt, grosszügig
mit Blumen bestickt —
- 6. Wirkungsvolle
Kunstseidenstickerei
auf Organza.



Verkauf
 Abt. Nouveautés: Herren Rudolf Koller
 und Max Lämmlin; Abt. Stickereien: Herr Bruno Tamburlini

Legende

- 1. + 3. Duftige Allovers auf
 Reinseidenorganza mit zartfarbiger
 Stickerei, Spächteleffekt
- 2. Effektiv bestickter Chiffonyl —
 4. Beispiel aus der Kollektion
 neuartiger Baumwollstickerei —
 bänder, Entre-deux
 und Galons
 für Wäsche
 und jugendliche
 Kleider —
- 5. Vielfarbig
 bestickter
 Spachtelgalon für
 Applikationen —
- 6. + 7. « Tonga »,
 Baumwollvoile mit
 exklusivem Handdruck —
- 8. + 9. + 10. Moderne Druck-
 dessins auf Baumwollbatist —
- 11. + 12. « Melody »,
 grosszügiger Handdruck
 auf Baumwollsatin.

33. Interstoff:
 Halle 4 Gang D+E
 Stand 40 440

Filtex AG, St. Gallen

Fabrikationsprogramm

Abt. Nouveautés: reichhaltige
 Hemden- und Blusenkollektion
 mit breitem Angebot in modischen und
 klassischen Dessins auf feinem Baumwollbatist.
 DOB-Druckkollektion in aktuellen
 Farbkombinationen mit floralen sowie abstrakten
 Motiven für jede Geschmacksrichtung.
 Einige Drucke auf Seiden-Crépe
 de Chine. Für eine vielseitige
 Verwendung ebenfalls
 ein ausgesuchtes Sortiment
 von Fantasie-Voile-Qualitäten
 in vielen Farben.
 Abt. Stickereien:
 gepflegte Spezialitäten
 sind die neuen
 Besatzartikel in
 Guipure, Organdy
 und Nylon. Neue
 und faszinierende
 Kreationen auch
 im Sektor
 Braut- und
 Cocktailkleider
 auf Seiden-
 organza, reiner
 Baumwolle und
 Fantasiegeweben.
 Interessante Neuheiten
 in DOB, Kinderkonfektion
 und Bettwäsche, besonders auf hochveredelten
 Feingeweben in Baumwolle, Satin, Batist und Voile
 (vorwiegend Minicare®-Ausrüstung).

