

Zeitschrift: Textiles suisses [Édition multilingue]
Herausgeber: Textilverband Schweiz
Band: - (1974)
Heft: 18

Artikel: Hemden- und Freizeit-Moden : reine Baumwolle und Pflegeleichtes
Autor: [s.n.]
DOI: <https://doi.org/10.5169/seals-796386>

Nutzungsbedingungen

Die ETH-Bibliothek ist die Anbieterin der digitalisierten Zeitschriften auf E-Periodica. Sie besitzt keine Urheberrechte an den Zeitschriften und ist nicht verantwortlich für deren Inhalte. Die Rechte liegen in der Regel bei den Herausgebern beziehungsweise den externen Rechteinhabern. Das Veröffentlichen von Bildern in Print- und Online-Publikationen sowie auf Social Media-Kanälen oder Webseiten ist nur mit vorheriger Genehmigung der Rechteinhaber erlaubt. [Mehr erfahren](#)

Conditions d'utilisation

L'ETH Library est le fournisseur des revues numérisées. Elle ne détient aucun droit d'auteur sur les revues et n'est pas responsable de leur contenu. En règle générale, les droits sont détenus par les éditeurs ou les détenteurs de droits externes. La reproduction d'images dans des publications imprimées ou en ligne ainsi que sur des canaux de médias sociaux ou des sites web n'est autorisée qu'avec l'accord préalable des détenteurs des droits. [En savoir plus](#)

Terms of use

The ETH Library is the provider of the digitised journals. It does not own any copyrights to the journals and is not responsible for their content. The rights usually lie with the publishers or the external rights holders. Publishing images in print and online publications, as well as on social media channels or websites, is only permitted with the prior consent of the rights holders. [Find out more](#)

Download PDF: 22.02.2026

ETH-Bibliothek Zürich, E-Periodica, <https://www.e-periodica.ch>

Hemden- und Freizeit-Mode

Reine Baumwolle und Pflegeleichtes

Da sich der Herrenanzug eher wieder auf klassisch eleganter Ebene bewegt, unauffällig in Dessins und Farbe, dafür gepflegt und von guter Qualität, hat sich auch das Hemd der vorgeschlagenen Richtung anzupassen. Allgemein wird der natürlichen Faser die Gunst zugewendet, wodurch die weltbekannten Schweizer Baumwollfeingewebe stark bevorzugt werden. Im Uni-Sortiment erscheinen sie mit kleinen Schaftmustern, Mini-Jacquards und Satinstreifen wie -karos, auch mit Dégradé-Effekten. Mattes und Glänzendes ergeben dezent lebendige Wirkung. Der Einsatz von echten und Scheindrehern belebt die grosse Auswahl, wie auch die falschen Unis eine nicht unwesentliche Rolle spielen. Bei den Buntgeweben sind Scherlis Favoriten, aber auch Karos und Längsstreifen, teils pastellig, teils mit etwas kräftigeren Farben aufgehellte, sorgen für neue Aspekte.

Die Imprimés unterziehen sich dem allgemeinen Trend und geben sich klein- bis mittlerrapportig, lehnen sich an Krawattendessins an und stehen auf weissen, beigen Fonds für das Stadthemd, das Perlmutterfarben bevorzugt. Dunklere Töne mit etwas akzentuierteren Dessins in pflegeleichten Mischqualitäten sind für die Freizeitmode gedacht. Hier kommen fantasievollere, sportlich gestaltete Gewebe und leuchtendere Farben zum Einsatz, da diese Art Bekleidung mehr Mut zur Mode zeigen darf.

Comme le complet masculin est retourné au style élégant et classique, à dessins et coloris discrets mais de genre soigné et de haute qualité, la chemise a dû se plier à ces exigences. En général, les fibres naturelles ont la préférence, ce qui donne une cote particulière aux tissus fins de coton suisses, connus dans le monde entier. Dans le secteur des unis ils portent de petits motifs en tissage ratière, des mini-jacquards et des rayures et carreaux satin, aussi avec des effets dégradés. Des contrastes entre effets mats et brillants donnent de la vie aux surfaces. L'usage d'armures gaze ou simili-gaze anime les collections, dans lesquelles les faux unis jouent un rôle important. Dans les tissés en couleurs, les tissus à fils coupés sont les favoris, mais on rencontre aussi beaucoup de carreaux et de rayures, soit en tons pastel, soit en tons vifs.

Les imprimés se conforment à la tendance générale et sont à rapports petits et moyens, rappellent des dessins de cravates et figurent sur des fonds blancs ou beiges; pour la chemise de ville c'est le nacré qui a la préférence. Pour les loisirs, on propose des qualités mélangées d'entretien facile en tons plus foncés, avec des dessins un peu plus accentués. Dans ce secteur, les tissus ont plus de fantaisie, une allure plus sport et des couleurs plus lumineuses, car ce genre de vêtements peut manifester plus d'élan en matière de mode.

Since men's suits have returned to the elegant classical style, with discreet colours and designs, in beautifully made high qualities, the shirts to be worn with them have had to be designed accordingly. As a general rule preference has been given to natural fibres, with fine Swiss cotton fabrics being the most popular. In the plain lines they come with small dobby-loom patterns, mini-jacquards and satin stripes and checks, also with shaded effects. Mat and shiny effects add life and interest to surfaces. The inclusion of real and imitation gauzes increases the wealth of choice, while mock plain fabrics play a by no means negligible role. Among the colour-wovens, clipcords are the favourites, but there are also many checks and stripes, some in pastel tones, others in somewhat brighter shades.

The prints follow the general trend and come in small to medium-size repeats, reminiscent of tie-patterns, on white and beige grounds; for town shirts the favourite shade is mother of pearl. Darker shades with somewhat more marked designs in easy-care mixed qualities are used for leisure wear. In this sector, the fabrics are more fanciful, more sporty looking and the colours brighter, because this type of clothing can be more adventurous from the fashion point of view.

« Nelo » J. G. Nef
+ Co. AG, Herisau



31. Interstoff:
Halle 4 Gang C
Stand 40 354

Verkauf:
Herren René Bruni, Oskar Kuhn,
Hans Eggenberger, Urs Bopp

Fabrikationsprogramm:
Modische Gewebe in Baumwolle,
Synthetics und Wolle, uni, buntge-
webt und bedruckt. Stickerei-Nou-
veautés.

Legende:
1. bis 7. « Arlette », bedruckte Her-
renhemdenstoffe, 100% Baumwolle
in pflegeleichter Ausrüstung.



31. Interstoff:
Halle 4 Gang C
Stand 40 331

Verkauf:
Herren W. Kobel, M. Oberdorfer,
T. Scheffold

Fabrikationsprogramm:
Fabrikation von Baumwoll-Feingewe-
ben wie Voile, Batist, Percale,
Crêpe, Sackstoff in glatt und be-
druckt für Herrenhemden und Blu-
sen. Fantasie-Baumwollgewebe ge-
färbt und bedruckt für Kleider und
Blusen. Stickerei-Nouveautés.

Legende:

1. + 2. + 5. + 6. « Recovoile », 100 %
Baumwoll-Voile, bedruckt — 3.
« Recolux-Fantaisie », bedruckter
Baumwoll-Voile mit Satinstreifen —
4. « Voile Clipcord », Voile mit Karo-
und Scherli-Effekt in 100% Baum-
wolle — 7. « Batiste Souplesse »,
100% Baumwoll-Batist, bedruckt —
8. « Recolux-Fantaisie », 100 %
Baumwoll-Voile mit Scherli.



Aktiengesellschaft
A. + R. Moos
Weisslingen



31. Interstoff:
Halle 4 Gang D
Stand 40 421

Verkauf:
Herren Arnold Wiesmann, Willi Klei-
ner, Uli Senn und Peter Huber

Fabrikationsprogramm:
Kollektion für Damenblusen, für
Tages- und Freizeithemden, sowie
Pyjamas in stückgefärbten, gestreif-
ten und karierten Baumwollgewe-
ben. Wolle/Baumwolle - Mischge-
webe: LANELLA, 50% Wolle/50%
Baumwolle mit Antifilz- und Knitter-
resistenz-Ausrüstung in breiter
Farbskala und klassischen Dessins.

Legende:
Gewebe aus pflegeleichter, reiner
Baumwolle: 1. «Milford», neuar-
tiges Karo mit Doppelsatin-Effekt —
2. «Obidos», Ripskaro auf struktu-
riertem Grund — 3. «Manolas»,
Stückfärbekaro, fülliger Zwirn auf
Voile-Grund — 4. «Orlando», Allo-
ver-Scherli auf feinem Batist — 5.
«Osasco», Ton-in-Ton-Satinstreifen
— 6. «Garrison», mischgemusterter
Broché mit Satin- und Fil-à-Fil-
Effekt — 7. «Domino», eleganter
Satinstreifen — 8. «Flavia 1», Satin-
karo auf Batistgrund — 9. «Flavia
2», gebündelter Rayé auf dunklem
Batistfond.



31. Interstoff:
Halle 4 Gang B
Stand 40 212

Fabrikationsprogramm:

Gepflegte Nouveauté-Kollektion in reiner Baumwolle (Satinqualitäten, Jacquard, Voile, etc.) sowie ein interessantes Angebot in Polyester texturiert. Bedeutende Baumwoll-druck-Kollektion für Hemden/Blusen und Freizeit. Lingerie-Stoffe.

Legende:

1. + 3. + 4. + 5. + 6. «Obango», bedruckter Hemden-Batist, 100% Baumwolle — 2. «Rallye», Hemden-Voile bedruckt, mit Satinstreifen, 100% Baumwolle — 7. Buntgewebe, 67% Polyester/33% Viscose — 8. Mischgewebe in klassischer Dessinierung, 50% Polyester/50% Baumwolle — 9. Gabardine, kammgarnesponnen, wash + wear, 67% Polyester/33% Viscose.

R. Müller + Co. AG
Seon

Verkauf:

Herren Werner Hagenbucher, Max
Niederer, Max Pfenninger, Lorenz
Ruosch

Fabrikationsprogramm:

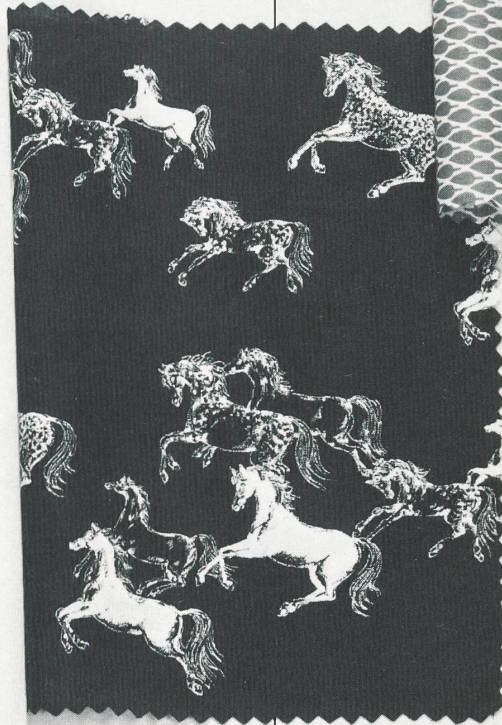
Hemden/Blusen: modische Gewebe
in reiner Baumwolle (Batist, Zephir,
Satin, Voile Fantaisie, Jacquard)
buntgewebt, stückgefärbt, be-
druckt. Feiner Baumwoll-Jersey
(Vollzwirn).

Freizeit: Kollektion für Freizeithem-
den, ko-ordiniert mit Spezialquali-
täten für Jeans/Jacken; buntge-
webt, stückgefärbt, bedruckt. Reine
Baumwolle und Mischungen. Seon-
soft suède finish.

Legende:

«Country-look»: 1. «Hilton», Cord-
Karo auf Honan-Fond, reine Baum-
wolle, wash + wear — 2. «Haiti»,
Blumendruck auf Leinenstruktur,
reine Baumwolle, wash + wear — 3.
«Miami», Leinenstrukturgewebe für
Jeans-Anzüge, Polyester/Baum-
wolle/Leinen, wash + wear — 4.
«Fiorellino», Scherli-Motiv auf Lei-
nen-Struktur, reine Baumwolle,
wash + wear — 5. «Monreale»,
Scherli-Dessin mit Ombré-Effekt
und Satin-Karo, reine Baumwolle,
wash + wear. — 1920's «Great Gats-
by»-look: Gewebe aus 100% Baum-
wolle wash + wear. — 6. «Pre-
zioso», Façonné-Streifen auf Fil-
à-Fil-Fond — 7. «Superbo», Cham-
bray-Jacquard mit Allover-Motiven
— 8. «Punch», Effekt-Streifen auf
Pic-à-Pic-Fond — 9. «Superbo»,
Changeant-Jacquard.

Taco AG, Glattbrugg



31. Interstoff:
Halle 4 Gang A
Stand 40 114

Fabrikationsprogramm:

Gewebe für Damenkleider, Herrenhemden, Freizeit- und Strandmode, Kinderkleider, Blusen und Cocktailkleider, bedruckt, buntgewoben, bestickt und uni in Baumwolle, Zellwolle, Viscose, Wolle, Seiden- und Nylon-Organza.

Legende:

Eine kleine Auswahl Dessins auf 100% Baumwoll-Batist aus der modischen Taco-Hemden-Kollektion.

Mettler + Co. AG
St. Gallen

1

2

6

7

8

5

9

4

3

10

11

Verkauf:

Verkaufsdirektor: Herr O. Ruegg;
Verkaufsbüros: Zürich: Herr P.
Wyder, Paris: Herr Rigal, New
York: Leimtex Corp. Herr Leimhu-
ber

Fabrikationsprogramm:

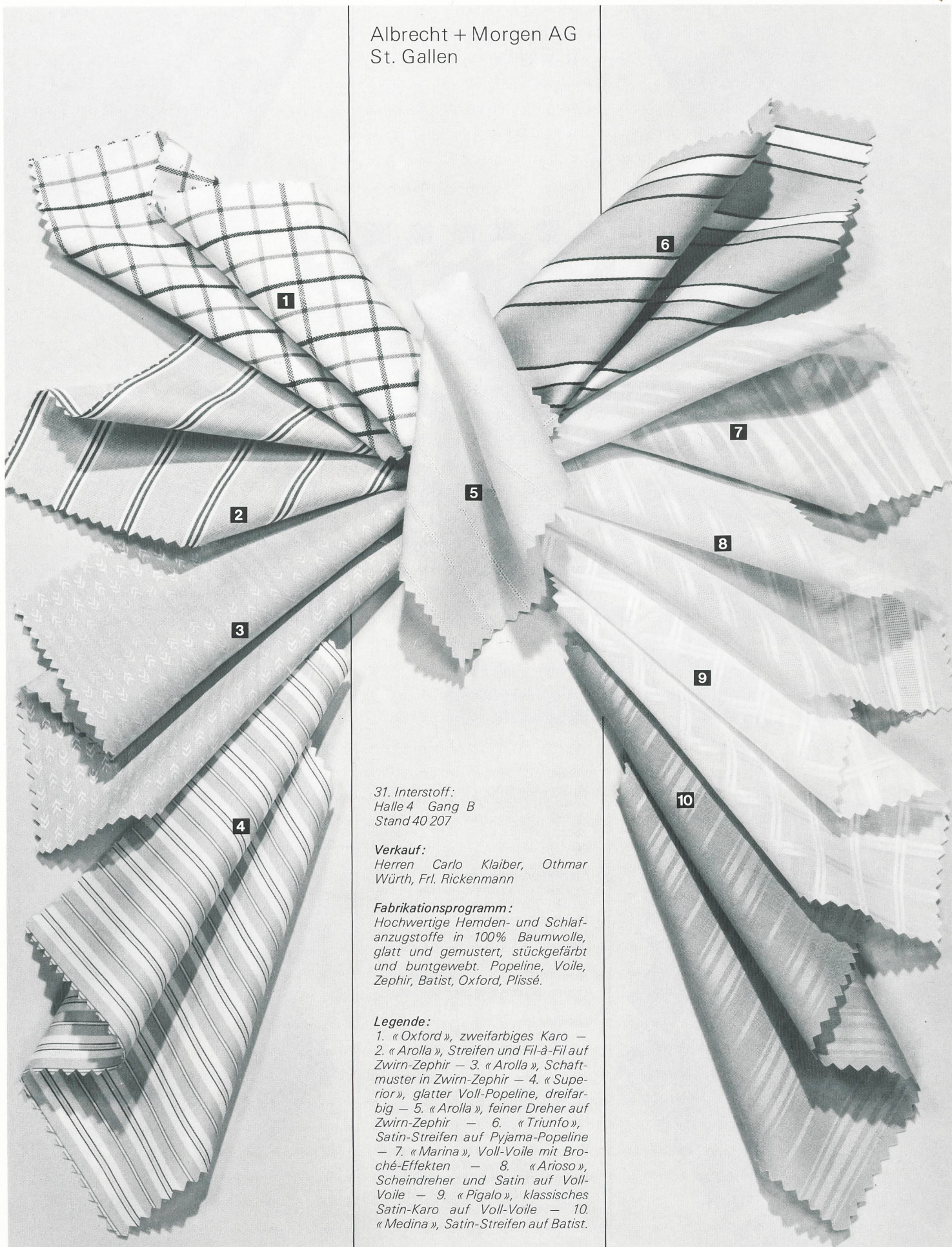
Baumwoll-Hemdenkollektion be-
druckt, buntgewebt, uni; Batiste,
Voiles und Jersey.

DOB-Sortiment in Crêpe bedruckt
und uni; Jacquards mit assortierter
Uniware. Nouveauté-Drucks auf
Satin, Shantung, Voile. Fantasie-
Piqués, Batiste und Leinenstruktur.

Legende:

1. «Princesse», 100% Baumwolle
mit Web- und Scherli-Effekten —
2. + 7. + 8. «Zingara», 100% Baum-
woll-Jersey — 3. + 4. «Catania»,
Satinstreifen und Scherli-Effekte,
100% Baumwolle — 5. «Cabiria»,
romantisches Druckdessin auf
100% Baumwolle — 6. «Candella»,
Borkencrêpe in 100% Baumwolle —
9. «Cordoba», 100% Baumwoll-
Buntgewebe mit Satinstreifen — 10.
«Magali», 100% Baumwoll-Voile —
11. «Sevilla», 100% Baumwoll-
Scherli.

Albrecht + Morgen AG
St. Gallen



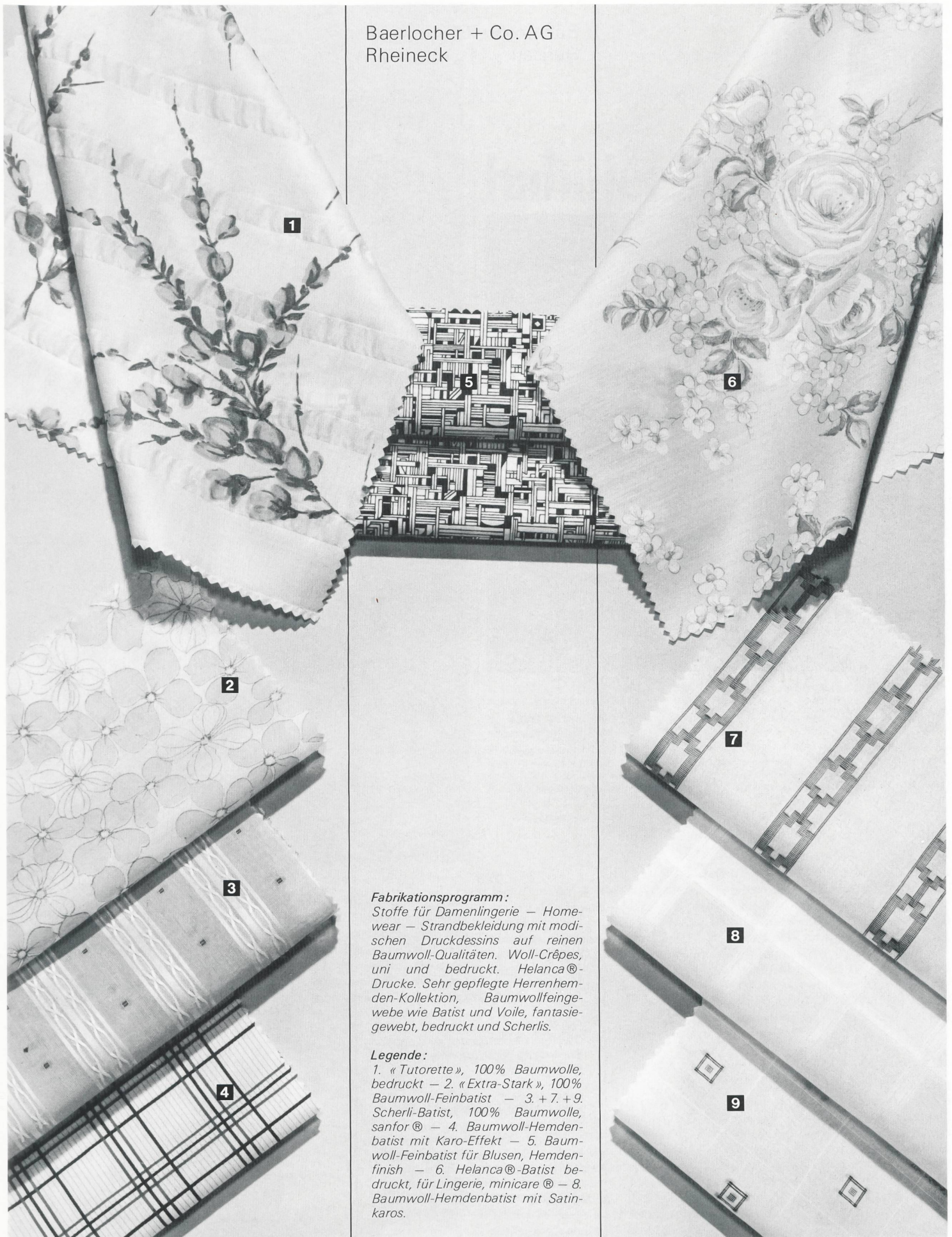
31. Interstoff:
Halle 4 Gang B
Stand 40 207

Verkauf:
Herren Carlo Klaiber, Othmar
Würth, Fr. Rickenmann

Fabrikationsprogramm:
Hochwertige Hemden- und Schlaf-
anzugstoffe in 100% Baumwolle,
glatt und gemustert, stückgefärbt
und buntgewebt. Popeline, Voile,
Zephir, Batist, Oxford, Plissé.

Legende:

1. « Oxford », zweifarbiges Karo —
2. « Arolla », Streifen und Fil-à-Fil auf
Zwirn-Zephir — 3. « Arolla », Schaft-
muster in Zwirn-Zephir — 4. « Supe-
rior », glatter Voll-Popeline, dreifar-
big — 5. « Arolla », feiner Dreher auf
Zwirn-Zephir — 6. « Triunfo »,
Satin-Streifen auf Pyjama-Popeline
— 7. « Marina », Voll-Voile mit Bro-
ché-Effekten — 8. « Arioso »,
Scheindreher und Satin auf Voll-
Voile — 9. « Pigalo », klassisches
Satin-Karo auf Voll-Voile — 10.
« Medina », Satin-Streifen auf Batist.



Fabrikationsprogramm:

Stoffe für Damenlingerie — Home-
wear — Strandbekleidung mit modi-
schen Druckdessins auf reinen
Baumwoll-Qualitäten. Woll-Crêpes,
uni und bedruckt. Helanca®-
Drucke. Sehr gepflegte Herrenhem-
den-Kollektion, Baumwollfeinge-
webe wie Batist und Voile, fantasie-
gewebt, bedruckt und Scherlis.

Legende:

1. «Tutorette», 100% Baumwolle,
bedruckt — 2. «Extra-Stark», 100%
Baumwoll-Feinbatist — 3. + 7. + 9.
Scherli-Batist, 100% Baumwolle,
sanfor® — 4. Baumwoll-Hemden-
batist mit Karo-Effekt — 5. Baum-
woll-Feinbatist für Blusen, Hemden-
finish — 6. Helanca®-Batist be-
druckt, für Lingerie, minicare® — 8.
Baumwoll-Hemdenbatist mit Satin-
karos.

Bächtold + Co. AG
Herisau

Verkauf:
Frau Inga Bächtold-Larsson

Fabrikationsprogramm:
*Genähte Blumenfronten und Jabots.
Stickereien für Herrenhemden und
Kinderkonfektion.*

Legende:
*Einige Beispiele aus dem reichhaltigen
Jabots- und Verschlusspatten-
Sortiment für Hemden und Blusen.
Reiche Stickereien, Samtbänder,
teils in leuchtenden Farben gehaltene
Rüschen sowie Guipure-Superposés
bestimmen die modische Erscheinung
dieser textilen Spezialität.*

