

Zeitschrift: Textiles suisses [Édition multilingue]
Herausgeber: Textilverband Schweiz
Band: - (1974)
Heft: 18

Artikel: Nouveautés mit Matt-Glanz-Effekten und einer Fülle von Kombinationsmöglichkeiten
Autor: [s.n.]
DOI: <https://doi.org/10.5169/seals-796378>

Nutzungsbedingungen

Die ETH-Bibliothek ist die Anbieterin der digitalisierten Zeitschriften auf E-Periodica. Sie besitzt keine Urheberrechte an den Zeitschriften und ist nicht verantwortlich für deren Inhalte. Die Rechte liegen in der Regel bei den Herausgebern beziehungsweise den externen Rechteinhabern. Das Veröffentlichen von Bildern in Print- und Online-Publikationen sowie auf Social Media-Kanälen oder Webseiten ist nur mit vorheriger Genehmigung der Rechteinhaber erlaubt. [Mehr erfahren](#)

Conditions d'utilisation

L'ETH Library est le fournisseur des revues numérisées. Elle ne détient aucun droit d'auteur sur les revues et n'est pas responsable de leur contenu. En règle générale, les droits sont détenus par les éditeurs ou les détenteurs de droits externes. La reproduction d'images dans des publications imprimées ou en ligne ainsi que sur des canaux de médias sociaux ou des sites web n'est autorisée qu'avec l'accord préalable des détenteurs des droits. [En savoir plus](#)

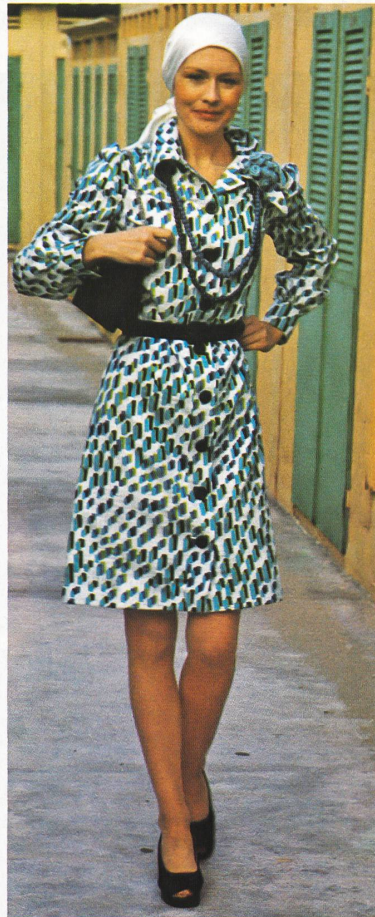
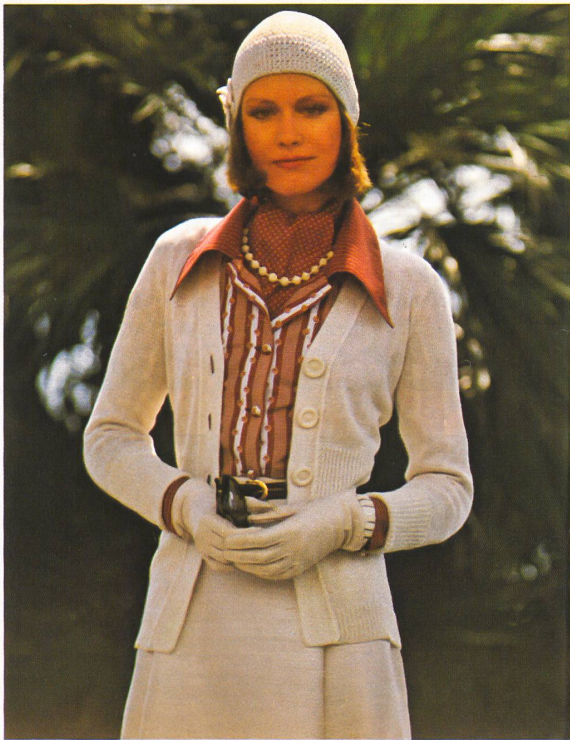
Terms of use

The ETH Library is the provider of the digitised journals. It does not own any copyrights to the journals and is not responsible for their content. The rights usually lie with the publishers or the external rights holders. Publishing images in print and online publications, as well as on social media channels or websites, is only permitted with the prior consent of the rights holders. [Find out more](#)

Download PDF: 17.04.2026

ETH-Bibliothek Zürich, E-Periodica, <https://www.e-periodica.ch>

Nouveautés mit Matt-Glanz-Effekten und einer Fülle von Kombinationsmöglichkeiten



Mit den neuen Modellen für Frühling-Sommer 1975 wird der Bekleidungsindustrie eine Fülle von Anregungen vermittelt, welche sich stimulierend auf die Modelle der Konfektionäre auswirken könnten. Die Kollektion Christian Fischbacher Co., St. Gallen, — Unis, Buntgewebe und Drucke umfassend — zeigt sich dafür besonders prädestiniert. Das grosse Uni-Sortiment in modischen Farbtönen beinhaltet eine reiche Auswahl an meist geometrisch gemusterten Geweben, die durch ihre Matt-Glanz-Effekte bestechen, wobei Jacquard- und Schaftmuster gleichermaßen vertreten sind. Dabei fällt auch eine kleine Gruppe im «Safari-Look» mit weichen Natur- und Beigetönen auf, die zusätzlich mit feinen Noppen- und Flammeneffekten Rohseide imitieren. Ein weiteres Thema ist Voile mit vielen Variationen, mit Satinstreifen verschiedener Breite, einzeln und gebündelt, sowie Karos — Streifen und Karos auch im Dégradé-Genre — und eine Menge Scherli-Dessins, die je nach Art auf der Vorder- oder Rückseite geschnitten sind und gelungene Koordinationsmöglichkeiten erlauben.

Auch die Buntgewebe, meist mit geometrischer Dessinierung, fügen attraktive Schwerpunkte zum Kapitel Kombinationen. Die Jacquards wie auch die modischen Fantasiestreifen und -karos wiederholen sich als Druck auf Voile und erweitern das Kombinationsspiel mit Farben, Dessins und Stoffqualitäten, das übrigens auch im Sektor Druck fortgesetzt wird. Falsche Unis gesellen sich zu lebhaften Imprimés, bei denen Florales, Geometrisches, Abstraktes und Stilisiertes gleichermaßen intensiv vertreten sind. Weisse und beige Fonds wechseln mit dunklen Farben. Die Druckkolorite geben sich leuchtend und lichtdurchdrungen, doch immer findet man entsprechende Pastelle. Unkonventionelle, sich an Klassiker anlehrende Muster wie Schotten, Fischgrät, Diagonaleffekte zeigen sich jung und frisch. Breite Bordüren, raffinierte Degradés und moderne Grafik tönen aktuelle Trend-Themen an. Wichtig sind auch das weitergeführte Reinseiden-Crêpe-de-Chine-Sortiment sowie die bedruckte, neue Baumwollgabardine und der weichfallende Baumwolljersey, der bereits zur Hemden- und Blusenkollektion überleitet, eine weitere Spezialität der Firma. Die bekannten Baumwollgewebe werden fortgeführt mit den Pic-à-Pic- und Fil-à-Fil-Qualitäten, als Buntgewebe und als bedruckter Batist und Voile mit aparten Dessins auf modischen, perlmuttfarbenen Fonds mit kontrastierenden Farbakzenten. Selbstverständlich fehlen im Hemdensortiment auch die dunklen Fonds nicht, um den vielschichtigen Wünschen der Hemdenfabrikanten auf breiter Basis entsprechen zu können.

Les nouveaux modèles pour le printemps et l'été 1975 ont apporté à l'industrie du vêtement une moisson de suggestions qui auront un effet stimulant sur les modèles de la confection. La collection Christian Fischbacher Co. à St-Gall, composée d'unis, de tissés en couleurs et d'imprimés, est particulièrement conçue pour répondre aux besoins de ce genre. Le grand assortiment d'unis en coloris mode contient un riche choix de tissus façonnés, généralement à motifs géométriques, avec de surprenants contrastes brillant-mat, moitié en jacquard, moitié en tissage ratière. On y distingue un petit groupe en «Safari look», en tons naturels et beiges adoucis; des effets flammés et nopés donnent en outre à ces tissus une allure de soie sauvage. Un autre groupe est celui des voiles, en innombrables variations, avec des bandes satin de diverses largeurs, séparées ou combinées entre elles ainsi que des carreaux — des rayures et des carreaux également en dégradés — et une quantité de dessins à fils coupés à l'endroit ou à l'envers. Toutes ces variétés ouvrent de larges possibilités de combinaison. Les tissés en couleurs, avec leurs dessins généralement géométriques, apportent de l'intérêt à des combinaisons intéressantes. Les dessins des jacquards ainsi que les rayures et carreaux fantaisie sont reproduits en impression sur les voiles

1. Bluse: bedruckter Baumwoll-Batist; Rock: Viscose / blouse: batiste de coton imprimée; jupe: tissu de viscose / blouse: coton batiste print; skirt: viscose.
2. Bedruckter Baumwoll-Voile mit Satinkaros / voile de coton imprimé avec carreaux satin / cotton voile print with satin checks.
3. Bedruckter Baumwoll-Voile / voile de coton imprimé / cotton voile print.
4. Kleid: bedruckter Baumwollsatins; Hemd: bedruckter Baumwoll-Voile / robe: satin de coton imprimé; chemise: voile de coton imprimé / dress: cotton satin print; shirt: cotton voile print.
5. Sie und Er: Mischgewebe aus Seide und Viscose; Hemd: Baumwolle mit Scherli-Dessin / elle et lui: tissu de soie et viscose; chemise: tissu de coton à fils coupés / His and Hers: silk and viscose fabric; shirt: cotton with clipcord design.



4

et élargissent les possibilités de combinaison. De faux unis s'unissent à des imprimés parmi lesquels les motifs floraux, les figures géométriques et les abstraits sont également représentés. Des fonds blancs et beiges alternent avec des fonds foncés. Les coloris des imprimés sont lumineux mais on trouve néanmoins des tons pastel correspondants. Des dessins non conventionnels mais rappelant les motifs classiques des écossais, chevrons et diagonaux, font jeune et frais. De larges bordures, des dégradés raffinés et des dessins de style graphique moderne traduisent les tendances actuelles. Signalons encore l'importance de l'assortiment toujours renouvelé de crêpes de Chine pure soie, de celui de la nouvelle gabardine de coton imprimée, ainsi que le jersey au tomber souple, qui fait la transition sur la collection de tissus pour chemises et blouses, autre spécialité de la maison. Les tissus de coton pic-à-pic et fil-à-fil sont suivis, ce sont des tissés en couleurs, de la batiste et du voile imprimés de dessins exclusifs sur des fonds nacrés mode, avec des accents de tons contrastants. Il va sans dire que, dans l'assortiment pour chemises, les fonds sombres ne manquent pas non plus, ce qui permet de répondre très largement aux désirs des fabricants de chemises.

The new models for the spring and summer 1975 have provided clothing manufacturers with a wealth of ideas that can only have a stimulating effect on ready-to-wear fashions. The collection of Christian Fischbacher Co., at St. Gall, consisting of plain, colour-woven and printed fabrics, would seem to be predestined for this style. The wide range of plain fabrics in fashionable colours contains a rich selection of figured fabrics, mostly with geometrical motifs, with striking dull and shiny contrasts, half jacquard, half dobby-loom. There is also a particularly attractive small group in the "Safari Look", in soft natural shades and beiges; flammé and burled effects are also used to give these fabrics a tussore look. Another theme is voiles, in countless variations, with satin bands of various widths used either singly or in groups, as well as checks—stripes and checks also in shaded-off effects—and a mass of clipcord designs cut either on the face or back. All these varieties offer wide scope for combinations. The colour-wovens too, with their mainly geometric designs, offer opportunities for attractive combinations. The designs of the jacquards as well as the fancy stripes and checks are repeated in the form of prints on the voiles and further widen the possibilities of combination. Mock plain fabrics are combined with lively prints where floral motifs, geometric figures, abstract and stylized designs are equally represented. White and beige grounds alternate with dark grounds. The colours of the prints are mainly luminous but with corresponding pastel shades. Unconventional designs reminiscent of tartans, herringbone designs and diagonal effects, have a young fresh look. Wide edges, subtle ranges of colours and modern graphic designs are in keeping with the latest trends. Mention should also be made of the important, ever-renewed range of pure silk crêpes-de-chine, the new pure cotton gabardine prints, as well as the softly hanging jerseys, marking the transition towards the shirt and blouse fabrics, another of the firm's specialities. The well-known cotton fabrics are continued with pick-and-pick and end-and-end qualities in the form of colour-wovens and printed batistes and voiles with exclusive designs on fashionable mother-of-pearl grounds with splashes of contrasting colours. Naturally the shirting range also includes dark grounds, which makes it possible to meet the infinitely varied wishes of shirt manufacturers.



5